

中華民國108年

臺南市政府觀光旅遊局統計年報

THE STATISTICAL ABSTRACT OF TAINAN CITY GOVERNMENT TOURISM BUREAU 2019

臺南市政府觀光旅遊局編印

中華民國109年5月

TAINAN CITY GOVERNMENT TOURISM BUREAU, MAY. 2020

編製說明

- 一、本刊所列資料，以民國108年為主，因本局於民國99年12月25日臺南縣、市合併改制為直轄市後成立，故僅列示成立後資料。至於歷年統計資料，以最新發行之年刊所列數字為準。
- 二、本刊資料來源，為本局各單位編造之公務統計報表，以及有關單位提供之資料彙整，均逐表註明以利查考。
- 三、本刊內容包括：行政組織、觀光及其他等3類。
- 四、本刊所列度量衡單位均以公制為準，平均數及百分數以算至小數點以下二位為止。金額單位除另有說明外，皆以元為原則，使其和與各該細數之總數相符。
- 五、本刊所用符號代表意義如下：
 - 「—」代表無數值。
 - 「…」代表數值不明。
 - 「0」代表有數值而不足半單位。

目次

壹、行政組織

提要分析.....	1
表 1-1 本局行政組織系統.....	2
表 1-2 本局預算員額配置.....	4
表 1-3 本局員工總人數.....	6
表 1-4 本局公務人員按職等別及性別分.....	7
表 1-5 本局公務人員學歷.....	8
表 1-6 本局公務人員按年齡分.....	10

貳、觀光

提要分析.....	13
表 2-1 臺南市旅館概況.....	15
表 2-2 臺南市主要觀光遊憩據點遊客人次統計-按月.....	16
表 2-3 臺南市主要觀光遊憩據點遊客人次統計.....	21
表 2-4 臺南市觀光遊憩景點遊客人次統計-按月.....	22

參、其他

提要分析.....	29
表 3-1 臺南市一般旅館業查報及取締情形.....	30
表 3-2 臺南市民宿業查報及取締情形.....	31

CONTENTS

I. Administration

Summary of Analysis.....	1
Table 1-1 Administration.....	2
Table 1-2 Employee distribution under current budget	4
Table 1-3 Number of Staff and Worker.....	6
Table 1-4 Number of Civil Servants by Rank and Sex.....	7
Table 1-5 Academic background.....	8
Table 1-6 Age Group.....	10

II . Tourism

Summary of Analysis	13
Table 2-1 Overall statistics of Tainan hotels	15
Table 2-2 Monthly Visitors to the Principal Scenic Spots in Tainan	16
Table 2-3 Annual Visitors to the Principal Scenic Spots in Tainan..	21
Table 2-4 Monthly Visitors to the Scenic Spots in Tainan	22

III . Other

Summary of Analysis.....	29
Table 3-1 Inspection and clampdown on general hotels in Tainan...	30
Table 3-2 Inspection and clampdown on hostels in Tainan.....	31

壹、行政組織

I. Administration

壹、 行政組織

一、 行政組織

本局單位組織為觀光技術科、觀光行銷科、觀光事業科、旅遊服務科、風景區管理科、秘書室、人事室、會計室及政風室等 5 科 4 室。

二、 公務人員

民國 108 年底本局正式公務人員預算員額 70 人，其中觀光技術科 10 人、觀光行銷科 11 人、觀光事業科 11 人、風景區管理科 9 人、旅遊服務科 13 人、秘書室 6 人、人事室 2 人、會計室 2 人及政風室 1 人。

(一) 按人數、職等別分：

本局及所屬基金實有 65 人，其中政務人員 1 人，占 1.54%、簡任(派)人員 4 人，占 6.15%、薦任(派)人員 39 人，占 60.00%、委任(派)人員 21 人，占 32.31%。

(二) 按教育程度別分：

其中研究所以上 37 人，占總人數 56.92%、國內外大學 24 人，占 36.92%、專科 4 人，占 6.16%。

(三) 按年齡別分：

其中未滿 30 歲 12 人，占總人數 18.46%、30 歲以上未滿 40 歲 23 人，占 35.39%、40 歲以上未滿 50 歲 17 人，占 26.15%、50 歲以上未滿 60 歲 11 人，占 16.92%、60 歲以上 2 人，占 3.08%。

(四) 按性別分：

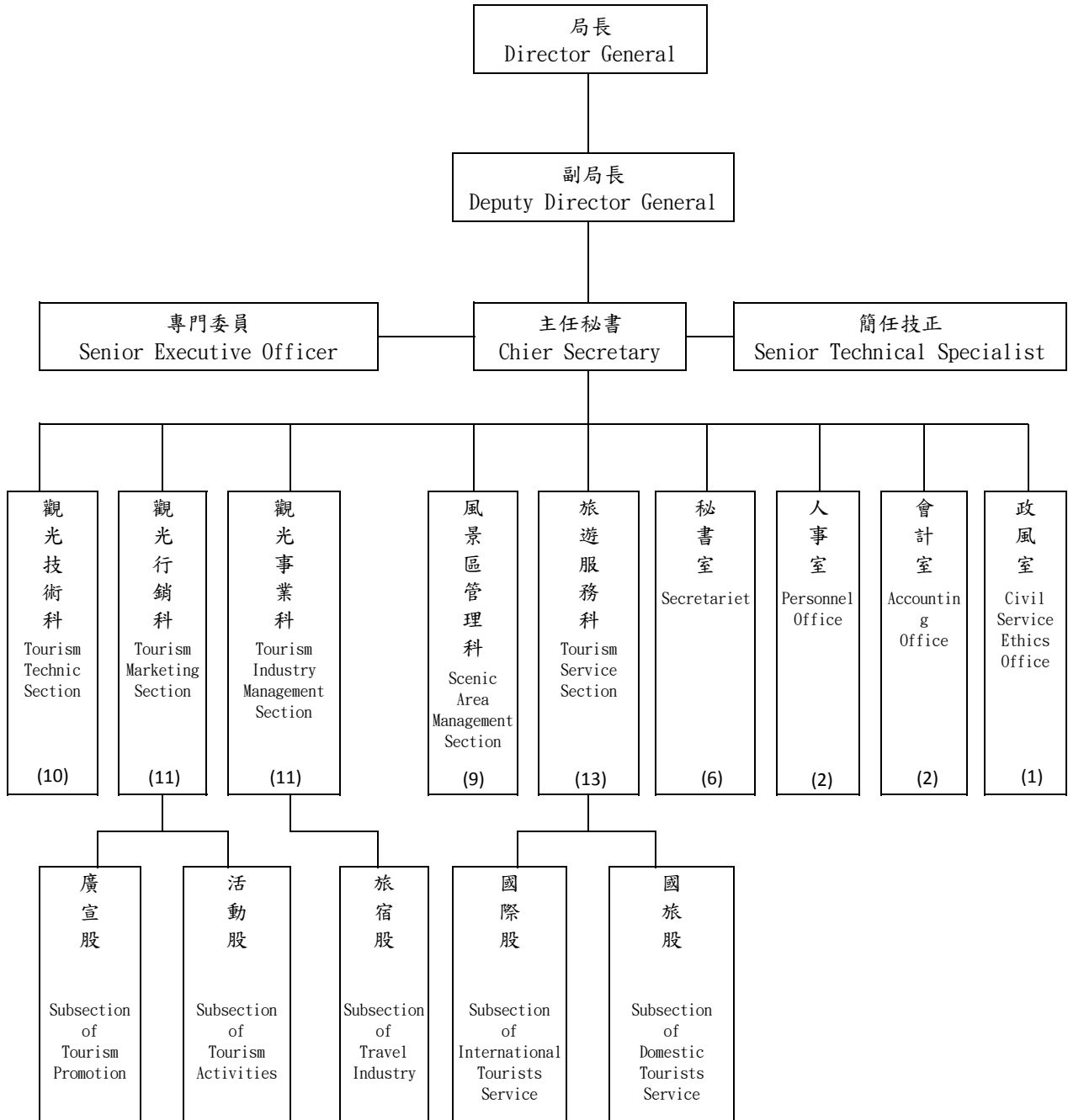
其中男性 34 人，占總人數 52.31%、女性 31 人，占 47.69%。

表1-1 臺南市政府觀光旅遊局行政組織系統(108/12/31)

Table 1-. Administration of Tainan City Government Tourism Bureau(12/31/2019)

臺南市政府觀光旅遊局組織架構圖 (5科4室)

The Organization Chart of Tainan City Government Tourism Bureau (5 Sections & 4 Offices)



民國108年底現有預算員額配置

Employee Istration under Current Budget of Tainan City Government Tourism Bureau as to the End of 2019

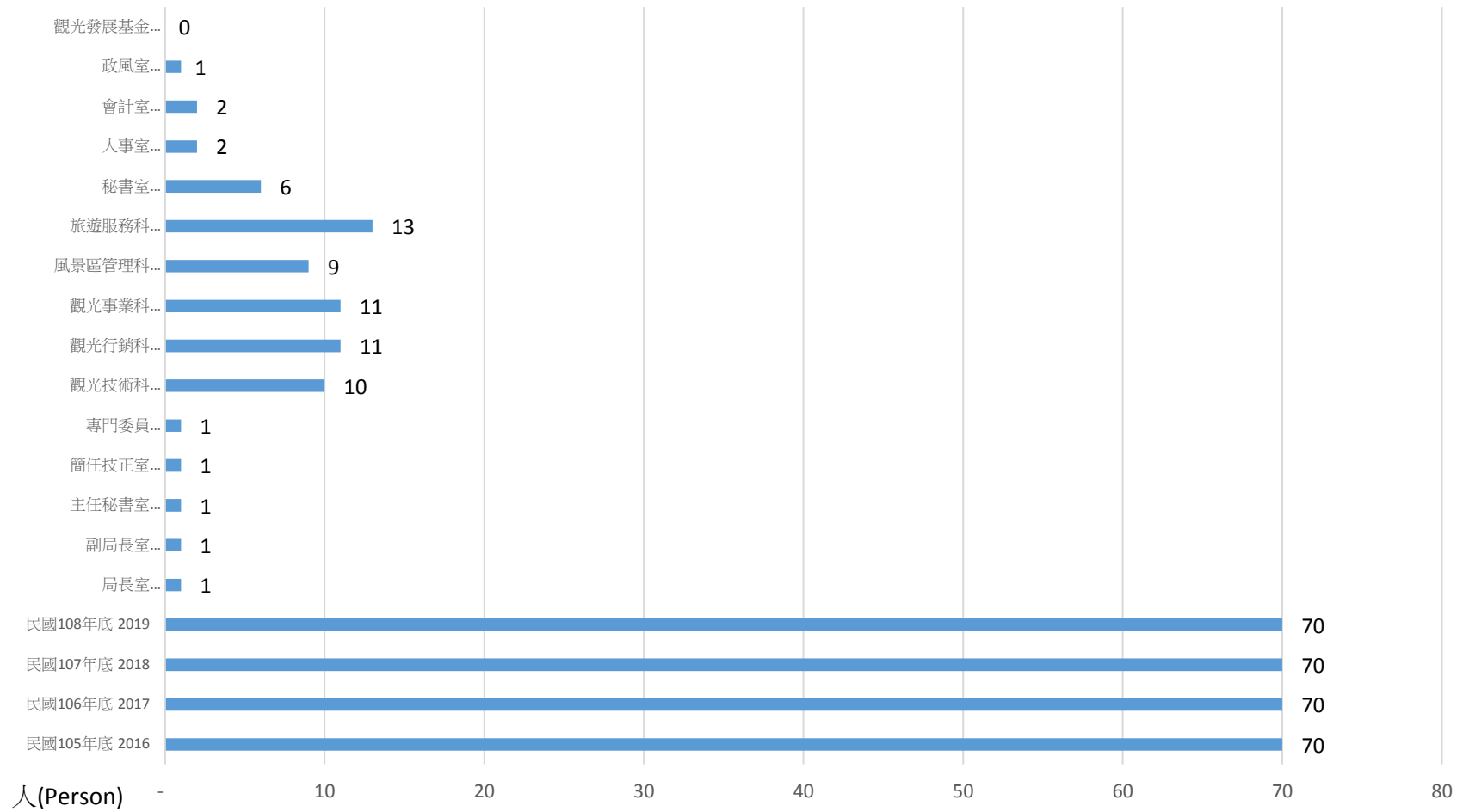


表1-2現有預算員額配置

單位：人

年底別 End of Year	總計 Total	局長 Director General	副局長 Deputy Director General	主任秘書 Chief Secretary	專門委員 Senior Executive Officer	科長 Chief	主任 Chief
民國100年底 2011	68	1	1	1	1	6	4
民國101年底 2012	68	1	1	1	1	6	4
民國102年底 2013	68	1	1	1	1	6	4
民國103年底 2014	68	1	1	1	1	5	4
民國104年底 2015	70	1	1	1	1	5	4
民國105年底 2016	70	1	1	1	1	5	4
民國106年底 2017	70	1	1	1	1	5	4
民國107年底 2018	70	1	1	1	1	5	4
民國108年底 2019	70	1	1	1	1	5	4
局長室 Office of Director General	1	1	-	-	-	-	-
副局長室 Office of Deputy Director General	1	-	1	-	-	-	-
主任秘書室 Office of Chief Secretary	1	-	-	1	-	-	-
簡任技正室 Office of Senior Technical Specialist	1	-	-	-	-	-	-
專門委員 Senior Executive Officer	1	-	-	-	1	-	-
觀光技術科 Tourism Technic Section	10	-	-	-	-	1	-
觀光行銷科 Tourism Marketing Section	11	-	-	-	-	1	-
觀光事業科 Tourism Industry Management Section	11	-	-	-	-	1	-
風景區管理科 Scenic Area Management Section	9	-	-	-	-	1	-
旅遊服務科 Tourism Service Section	13	-	-	-	-	1	-
秘書室 Secretariat	6	-	-	-	-	-	1
人事室 Personnel Office	2	-	-	-	-	-	1
會計室 Accounting Office	2	-	-	-	-	-	1
政風室 Civil Service Ethics Office	1	-	-	-	-	-	1
觀光發展基金 Tourism Development Fund	-	-	-	-	-	-	-

資料來源：本局人事室

說明：自108年度起，虎頭埤風景區管理所併入觀光發展基金。

Table 1-2. Employee Itribution under Current Budget of
Tainan City Government Tourism Bureau

Unit : Person

專員 Executive Officer	技正 Senior Technical Specialist	股長 Head of Sub- section	科員 (管理師) Officer (Coordina tor)	技士 Technical Specialist	助理員 Junior Office	技佐 Associate Technical Specialist	辦事員 Clerk	書記 Associate Clerk
4	3	4	14	14	2	5	6	2
4	3	4	14	14	2	5	7	1
4	3	4	14	14	2	5	7	1
3	3	4	19	12	4	2	6	2
3	3	4	20	13	4	2	6	2
3	3	4	24	9	4	2	6	2
3	3	4	24	9	4	2	6	2
3	3	5	26	9	2	2	6	1
3	3	5	26	9	2	2	6	1
-	-	-	-	-	-	-	-	-
-	-	-	-	-	-	-	-	-
-	-	-	-	-	-	-	-	-
-	1	-	-	-	-	-	-	-
-	-	-	-	-	-	-	-	-
-	1	-	3	4	-	1	-	-
1	-	2	5	-	-	-	1	1
1	-	1	6	-	-	1	1	-
-	1	-	2	5	-	-	-	-
1	-	2	7	-	-	-	2	-
-	-	-	2	-	2	-	1	-
-	-	-	-	-	-	-	1	-
-	-	-	1	-	-	-	-	-
-	-	-	-	-	-	-	-	-
-	-	-	-	-	-	-	-	-

Source : Personnel Office

表1-3員工總人數

Table 1-3.Number of Staff and Worker of Tainan City Government Tourism Bureau

單位：人

Unit : Person

年底別 End of Year	總計 Total	政務人員 Political Appointee	正式職員 Staff of Authorized Complement	聘用人員 Contract- based Employee	約僱人員 Auxiliary Employee	臨時員工 Temporary Staff
民國100年底 2011	122	1	60	13	24	24
民國101年底 2012	133	1	56	16	23	37
民國102年底 2013	131	1	54	16	24	36
民國103年底 2014	137	1	62	17	23	34
民國104年底 2015	142	1	65	16	22	38
民國105年底 2016	141	1	64	17	23	36
民國106年底 2017	141	1	64	16	23	37
民國107年底 2018	141	-	65	17	23	36
民國108年底 2019	145	1	64	17	22	41
局長室 Office of Director General	1	1	-	-	-	-
副局長室 Office of Deputy Director General	2	-	1	-	1	-
主任秘書室 Office of Chief Secretary	1	-	1	-	-	-
簡任技正室 Office of Senior Technical Specialist	1	-	1	-	-	-
專門委員 Senior Executive Officer	1	-	1	-	-	-
觀光技術科 Tourism Technic Section	12	-	9	3	-	-
觀光行銷科 Tourism Marketing Section	14	-	11	1	2	-
觀光事業科 Tourism Industry Management Section	15	-	10	1	-	4
風景區管理科 Scenic Area Management Section	13	-	8	2	2	1
旅遊服務科 Tourism Service Section	40	-	11	1	2	26
秘書室 Secretariat	14	-	6	1	2	5
人事室 Personnel Office	2	-	2	-	-	-
會計室 Accounting Office	4	-	2	1	-	1
政風室 Civil Service Ethics Office	1	-	1	-	-	-
觀光發展基金 Tourism Development Fund	24	-	-	7	13	4

資料來源：本局人事室

Source : Personnel Office

說明：自108年度起，虎頭埤風景區管理所併入觀光發展基金。

表1-4公務人員按職等別及性別分

Table 1-4. Number of Civil Servants of Tainan City Government Tourism Bureau by Rank and Sex

單位：人

Unit : Person

年底別 End of Year	合計 Total	職等別 by Official Class				性別 By Sex	
		政務人員 Political Appointee	簡任(派) Selected	薦任(派) Reco- mmended	委任(派) Delegated	男 Male	女 Female
民國100年底 2011	61	1	4	30	26	37	24
民國101年底 2012	57	1	4	36	16	33	24
民國102年底 2013	55	1	3	33	18	31	24
民國103年底 2014	63	1	4	35	23	36	27
民國104年底 2015	66	1	4	42	19	36	30
民國105年底 2016	65	1	3	44	17	36	29
民國106年底 2017	65	1	4	43	17	36	29
民國107年底 2018	65	-	4	43	18	34	31
民國108年底 2019	65	1	4	39	21	34	31
局長室 Office of Director General	1	1	-	-	-	1	-
副局長室 Office of Deputy Director General	1	-	1	-	-	1	-
主任秘書室 Office of Chief Secretary	1	-	1	-	-	1	-
簡任技正室 Office of Senior Technical Specialist	1	-	1	-	-	1	-
專門委員 Senior Executive Officer	1	-	1	-	-	1	-
觀光技術科 Tourism Technic Section	9	-	-	6	3	6	3
觀光行銷科 Tourism Marketing Section	11	-	-	7	4	5	6
觀光事業科 Tourism Industry Management Section	10	-	-	6	4	7	3
風景區管理科 Scenic Area Management Section	8	-	-	5	3	5	3
旅遊服務科 Tourism Service Section	11	-	-	9	2	4	7
秘書室 Secretariat	6	-	-	2	4	2	4
人事室 Personnel Office	2	-	-	1	1	-	2
會計室 Accounting Office	2	-	-	2	-	-	2
政風室 Civil Service Ethics Office	1	-	-	1	-	-	1
觀光發展基金 Tourism Development Fund	-	-	-	-	-	-	-

資料來源：本局人事室

Source : Personnel Office

說明：1. 本表只包含政務人員及正式職員之範圍。

2. 自108年度起，虎頭埤風景區管理所併入觀光發展基金。

表1-5公務人員學歷

Table 1-5. Academic Background of Tainan City Government Tourism Bureau

單位：人

Unit : Person

年底別 End of Year	總計 Total	研究(院)所		大學畢業 (含軍警學校有 學位者) Bachelor	專科畢業 College	高中(職) 畢業 High school	國(初)中以 下 Junior high school	
		博士 Doctor	碩士 Master					
民國100年底 2011	61	-	30	23	8	-	-	-
民國101年底 2012	57	-	29	21	7	-	-	-
民國102年底 2013	55	-	29	19	7	-	-	-
民國103年底 2014	63	-	35	24	4	-	-	-
民國104年底 2015	66	-	36	26	4	-	-	-
民國105年底 2016	65	-	39	22	4	-	-	-
民國106年底 2017	65	1	34	25	5	-	-	-
民國107年底 2018	65	1	38	21	5	-	-	-
民國108年底 2019	65	3	34	24	4	-	-	-
局長室 Office of Director General	1	1	-	-	-	-	-	-
副局長室 Office of Deputy Director General	1	1	-	-	-	-	-	-
主任秘書室 Office of Chief Secretary	1	-	1	-	-	-	-	-
簡任技正室 Office of Senior Technical Specialist	1	-	1	-	-	-	-	-
專門委員 Senior Executive Officer	1	-	-	-	1	-	-	-
觀光技術科 Tourism Technic Section	9	-	9	-	-	-	-	-
觀光行銷科 Tourism Marketing Section	11	-	5	6	-	-	-	-
觀光事業科 Tourism Industry Management Section	10	1	5	4	-	-	-	-
風景區管理科 Scenic Area Management Section	8	-	5	2	1	-	-	-
旅遊服務科 Tourism Service Section	11	-	5	5	1	-	-	-
秘書室 Secretariat	6	-	-	5	1	-	-	-
人事室 Personnel Office	2	-	1	1	-	-	-	-
會計室 Accounting Office	2	-	1	1	-	-	-	-
政風室 Civil Service Ethics Office	1	-	1	-	-	-	-	-
觀光發展基金 Tourism Development Fund	-	-	-	-	-	-	-	-

資料來源：本局人事室

Source : Personnel Office

說明：1. 本表只包含政務人員及正式職員之範圍。

2. 自108年度起，虎頭埤風景區管理所併入觀光發展基金。

民國108年底本局公務人員學歷

Academic Background of Tainan City Government Tourism Bureau as to the End of 2019

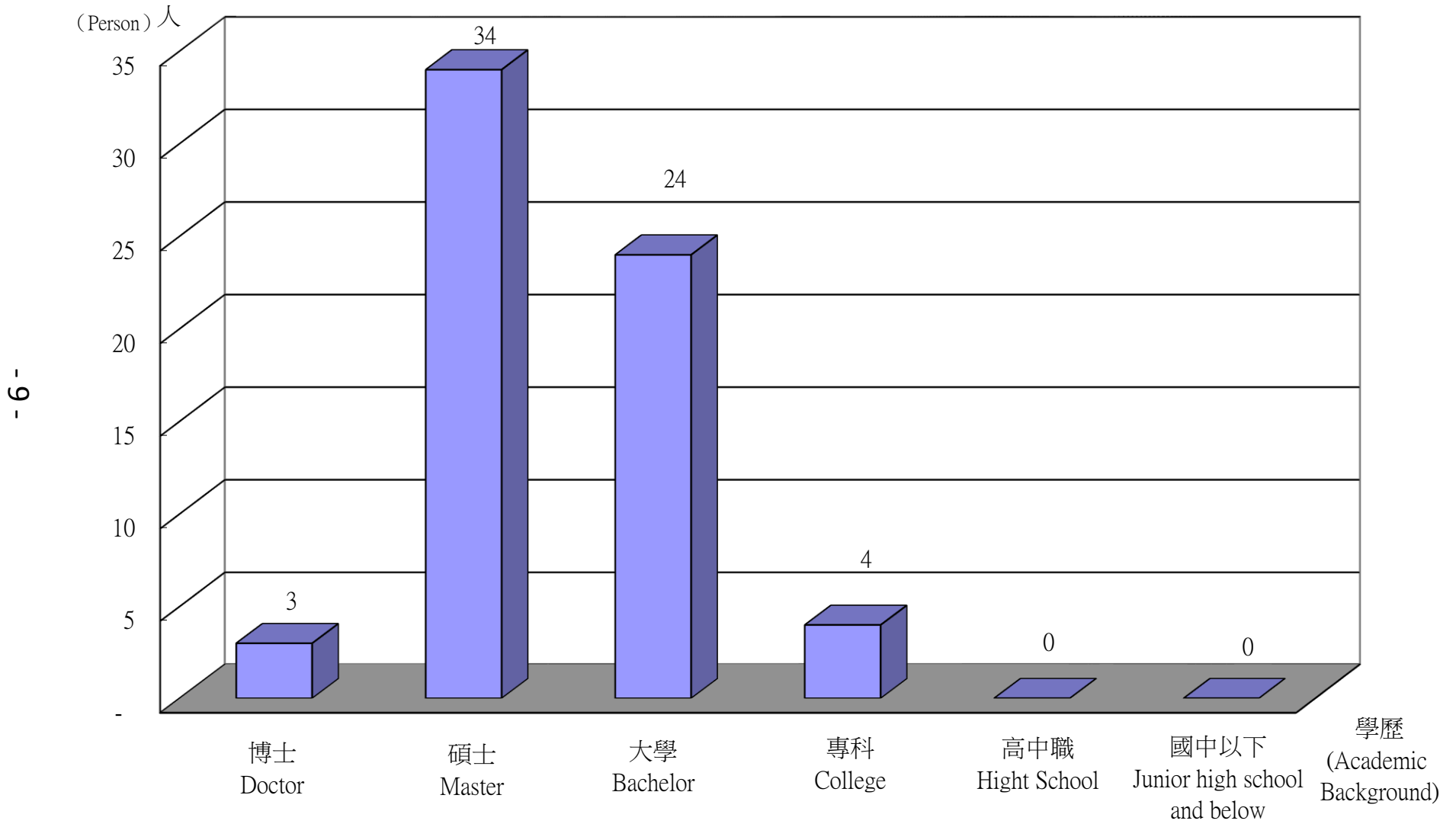


表1-6公務人員按年齡分

單位：人

年底別 End of Year	總計 Total	平均年齡 (歲) Average age	24歲以下 Under 24 years	25-29歲 25-29 years	30歲-34歲 30-34 years
民國100年底 2011	61	37.08	3	11	12
民國101年底 2012	57	38.14	2	8	10
民國102年底 2013	55	38.18	-	8	12
民國103年底 2014	63	37.08	3	10	15
民國104年底 2015	66	37.53	2	11	19
民國105年底 2016	65	38.38	-	11	16
民國106年底 2017	65	39.92	-	5	18
民國107年底 2018	65	39.46	1	8	14
民國108年底 2019	65	39.54	-	12	13
局長室 Office of Director General	1	53.00	-	-	-
副局長室 Office of Deputy Director General	1	52.00	-	-	-
主任秘書室 Office of Chief Secretary	1	57.00	-	-	-
簡任技正室 Office of Senior Technical Specialist	1	52.00	-	-	-
專門委員 Senior Executive Officer	1	43.00	-	-	-
觀光技術科 Tourism Technic Section	9	36.44	-	2	3
觀光行銷科 Tourism Marketing Section	11	35.64	-	3	3
觀光事業科 Tourism Industry Management Section	10	40.50	-	2	1
風景區管理科 Scenic Area Management Section	8	42.63	-	-	1
旅遊服務科 Tourism Service Section	11	38.82	-	2	2
秘書室 Secretariat	6	35.33	-	1	3
人事室 Personnel Office	2	44.50	-	1	-
會計室 Accounting Office	2	37.00	-	1	-
政風室 Civil Service Ethics Office	1	45.00	-	-	-
觀光發展基金 Tourism Development Fund	-	-	-	-	-

資料來源：本局人事室

說明：1. 本表只包含公務人員及正式職員之範圍。

2. 自108年度起，虎頭埤風景區管理所併入觀光發展基金。

Table 1-6. Age Group of Tainan City Government Tourism Bureau

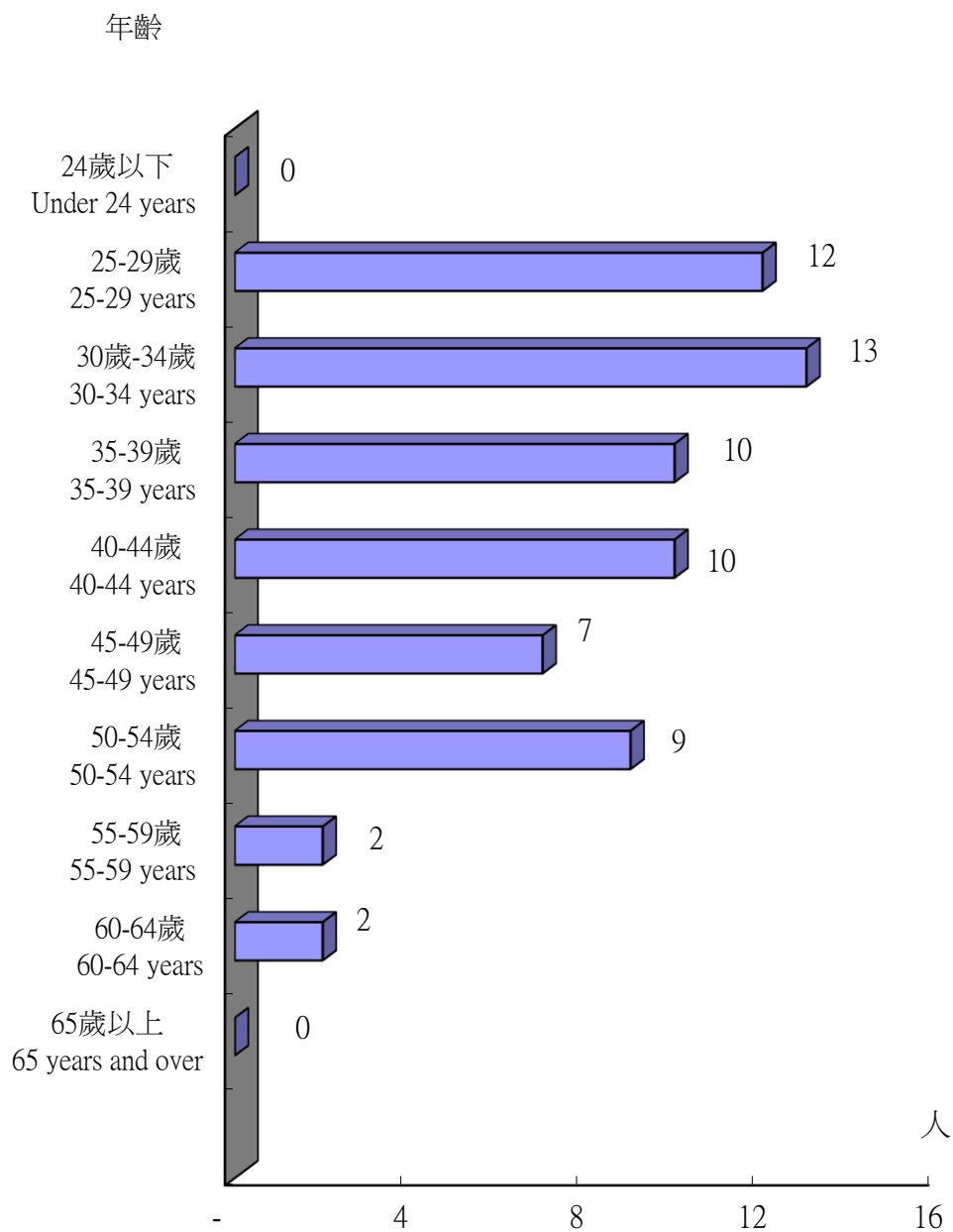
Unit : Person

35-39歲 35-39 years	40-44歲 40-44 years	45-49歲 45-49 years	50-54歲 50-54 years	55-59歲 55-59 years	60-64歲 60-64 years	65歲以上 65 years and over
12	11	4	7	1	-	-
15	10	4	6	1	1	-
16	6	6	6	-	1	-
12	9	9	3	1	1	-
7	10	12	1	3	1	-
10	12	8	4	4	-	-
11	13	5	9	4	-	-
12	12	6	8	3	1	-
10	9	8	9	2	2	-
-	-	-	1	-	-	-
-	-	-	1	-	-	-
-	-	-	-	1	-	-
-	-	-	1	-	-	-
-	1	-	-	-	-	-
-	2	2	-	-	-	-
2	1	1	1	-	-	-
2	1	2	1	1	-	-
3	2	-	1	-	1	-
2	2	1	2	-	-	-
1	-	-	1	-	-	-
-	-	-	-	-	1	-
-	-	1	-	-	-	-
-	-	1	-	-	-	-
-	-	-	-	-	-	-

Source : Personnel Office

民國108年底本局公務人員-按年齡分

Age Group of Tainan City Government Tourism Bureau as to the End of 2019



貳、觀 光

II. Tourism

貳、觀 光

一、旅館

民國 108 年底本市旅館家數 263 家、客房數 12,421 間，較 107 年底 255 家、11,432 間，增加 8 家(3.14%)、989 間(8.65%)。其中旅館家數以中西區 75 家為最多，其次為北區 33 家，再其次為東區 21 家；客房數以中西區 4,498 間為最多，其次為北區 1,574 間，再其次為東區 1,298 間。

二、主要觀光遊憩據點遊客人次

民國 108 年底本市轄區內主要觀光遊憩據點遊客總數為 22,942,392 人次(含馬沙溝濱海遊憩區、國立臺灣歷史博物館及奇美博物館 3 項據點遊客人次)，107 年底 23,462,689 人次(含馬沙溝濱海遊憩區、國立臺灣歷史博物館及奇美博物館 3 項據點遊客人次)，減少 520,297 次(-2.22%)。108 年主要觀光遊憩據點遊客人次，以南鯤鯓代天府 9,796,600 人次最多，較 107 年 9,778,700 人次，增加 17,900 人次(0.18%)；其次是麻豆代天府 4,139,869 人次，較 107 年 4,457,178 人次，減少 317,309 人次(-7.12%)；再其次是安平小鎮 1,419,887 人次，較 107 年 1,440,286 人次，減少 20,399 人次(-1.42%)。

三、觀光遊憩景點遊客人次

民國 108 年底本市觀光遊憩景點遊客總數為 11,473,299 人次，以關子嶺溫泉區 1,236,728 人次最多，其次是奇美博物館 928,599 人次，再其次是安平古堡 724,116 人次。

表2-1 臺南市旅館概況
Table 2-1. Overall Statistics of Tainan Hotels

單位：家；間

Unit：hotel；room

行政區 Distric	總計 Total		國際觀光旅館 Hotel for international tourists		一般觀光旅館 Hotel for general tourists		一般旅館 General hotel	
	家數 Number of hotels	客房數 Number of rooms	家數 Number of hotels	客房數 Number of rooms	家數 Number of hotels	客房數 Number of rooms	家數 Number of hotels	客房數 Number of rooms
民國100年底 2011	205	8,273	5	1,198	1	40	199	7,035
民國101年底 2012	212	8,459	5	1,198	1	40	206	7,221
民國102年底 2013	214	8,575	5	1,198	1	40	208	7,337
民國103年底 2014	221	9,300	5	1,201	1	40	215	8,059
民國104年底 2015	230	9,860	5	1,201	1	40	224	8,619
民國105年底 2016	238	10,042	5	1,201	1	40	232	8,801
民國106年底 2017	250	10,705	6	1,429	1	40	243	9,236
民國107年底 2018	255	11,432	6	1,429	1	40	248	9,963
民國108年底 2019	263	12,421	6	1,429	1	40	256	10,952
新營區 Sinying	15	511	-	-	-	-	15	511
鹽水區 Yanshuei	1	4	-	-	-	-	1	4
白河區 Baihe	19	399	-	-	-	-	19	399
柳營區 Liouying	2	270	-	-	-	-	2	270
後壁區 Houbi	-	-	-	-	-	-	-	-
東山區 Dongshan	1	18	-	-	-	-	1	18
麻豆區 Madou	2	28	-	-	-	-	2	28
下營區 Siaying	1	13	-	-	-	-	1	13
六甲區 Lioujia	3	63	-	-	-	-	3	63
官田區 Guantian	4	111	-	-	-	-	4	111
大內區 Danei	1	4	-	-	-	-	1	4
佳里區 Jiali	3	114	-	-	-	-	3	114
學甲區 Syuejia	3	87	-	-	-	-	3	87
西港區 Sigang	1	6	-	-	-	-	1	6
七股區 Cigu	-	-	-	-	-	-	-	-
將軍區 Jiangjyun	-	-	-	-	-	-	-	-
北門區 Beimen	-	-	-	-	-	-	-	-
新化區 Sinhua	4	53	-	-	-	-	4	53
善化區 Shanhua	6	294	-	-	-	-	6	294
新市區 Sinshih	2	139	-	-	-	-	2	139
安定區 Anding	1	7	-	-	-	-	1	7
山上區 Shansha	-	-	-	-	-	-	-	-
玉井區 Yujing	3	26	-	-	-	-	3	26
楠西區 Nansi	1	198	1	198	-	-	-	-
南化區 Nanhua	-	-	-	-	-	-	-	-
左鎮區 Zuojhen	-	-	-	-	-	-	-	-
仁德區 Rende	10	274	-	-	-	-	10	274
歸仁區 Gueiren	2	140	-	-	-	-	2	140
關廟區 Guanmia	3	39	-	-	-	-	3	39
龍崎區 Longci	-	-	-	-	-	-	-	-
永康區 Yongkang	16	879	-	-	1	40	15	839
東區 East	21	1,298	2	533	-	-	19	765
南區 South	9	496	-	-	-	-	9	496
北區 North	33	1,574	-	-	-	-	33	1,574
安南區 Annan	4	142	-	-	-	-	4	142
安平區 Anping	17	736	1	231	-	-	16	505
中西區 West Central	75	4,498	2	467	-	-	73	4,031

資料來源：本局觀光事業科

Source：Tourism Industry Management Section

表2-2臺南市主要觀光遊憩據點遊客人次統計-按月

單位：人次

年度別及觀光遊憩區別 Year & Scenic Spots	類別 Classification	總計 Total	1月 Jan	2月 Feb	3月 Mar	4月 Apr
民國100年度 2011	總計 Total	17,831,599	1,108,325	2,074,167	1,452,131	1,567,590
	有門票 Admission
	無門票 Free admission
民國101年度 2012	總計 Total	19,759,282	2,018,559	1,638,991	1,527,319	2,017,232
	有門票 Admission	2,699,198	535,960	252,802	178,878	228,697
	無門票 Free admission	17,060,084	1,482,599	1,386,189	1,348,441	1,788,535
民國102年度 2013	總計 Total	23,040,615	2,084,112	2,900,559	1,859,970	1,816,969
	有門票 Admission	4,619,922	416,202	895,681	311,882	351,174
	無門票 Free admission	18,420,693	1,667,910	2,004,878	1,548,088	1,465,795
民國103年度 2014	總計 Total	25,610,921	1,971,019	2,624,880	2,114,250	1,857,172
	有門票 Admission	4,461,854	332,730	603,101	389,567	372,896
	無門票 Free admission	21,149,067	1,638,289	2,021,779	1,724,683	1,484,276
民國104年度 2015	總計 Total	23,105,227	2,016,894	2,654,274	2,035,478	1,838,176
	有門票 Admission	3,721,917	401,410	657,622	371,157	362,833
	無門票 Free admission	19,383,310	1,615,484	1,996,652	1,664,321	1,475,343
民國105年度 2016	總計 Total	22,173,745	1,721,183	2,401,517	1,888,644	1,717,079
	有門票 Admission	3,530,409	276,045	451,302	243,055	304,013
	無門票 Free admission	18,643,336	1,445,138	1,950,215	1,645,589	1,413,066
民國106年度 2017	總計 Total	23,264,889	2,486,312	2,386,489	1,922,716	1,842,763
	有門票 Admission	4,205,377	495,111	516,178	316,171	383,448
	無門票 Free admission	19,059,512	1,991,201	1,870,311	1,606,545	1,459,315
民國107年度 2018	總計 Total	22,080,873	1,623,117	2,405,312	1,940,017	1,989,556
	有門票 Admission	3,513,477	254,747	454,698	284,109	389,980
	無門票 Free admission	18,567,396	1,368,370	1,950,614	1,655,908	1,599,576
民國108年度 2019	總計 Total	22,942,392	1,680,122	2,628,438	2,025,719	1,871,543
	有門票 Admission	4,129,746	327,920	572,453	361,605	362,243
	無門票 Free admission	18,812,646	1,352,202	2,055,985	1,664,114	1,509,300
臺灣鹽博物館 Taiwan Salt Industry Museum	總計 Total	37,508	2,764	7,007	3,023	2,612
	有門票 Admission	35,737	2,582	6,796	2,902	2,357
	無門票 Free admission	1,771	182	211	121	255
七股鹽山 Cigu Salt Mountain	總計 Total	629,927	55,901	107,791	57,149	53,383
	有門票 Admission	501,281	46,686	97,419	44,898	41,494
	無門票 Free admission	128,646	9,215	10,372	12,251	11,889
北門遊客中心 Beimen Tourist Center	總計 Total	383,225	21,672	66,637	37,599	36,513
	有門票 Admission	-	-	-	-	-
	無門票 Free admission	383,225	21,672	66,637	37,599	36,513
井仔腳瓦盤鹽田 Jigzaijiao Tile-paved Salt Field	總計 Total	258,876	17,328	23,745	20,757	20,550
	有門票 Admission	-	-	-	-	-
	無門票 Free admission	258,876	17,328	23,745	20,757	20,550
尖山埤江南渡假村 Jianshanpi Jiangnan Resort	總計 Total	284,549	18,961	27,071	23,546	28,142
	有門票 Admission	185,304	11,973	17,991	17,225	21,492
	無門票 Free admission	99,245	6,988	9,080	6,321	6,650
烏山頭水庫風景區 Wusanto Reservoir Scenic Area	總計 Total	253,618	6,502	20,999	20,963	19,226
	有門票 Admission	218,759	5,365	19,094	19,137	16,319
	無門票 Free admission	34,859	1,137	1,905	1,826	2,907
曾文水庫 Zengwun Reservoir	總計 Total	271,573	11,943	28,290	18,948	19,358
	有門票 Admission	261,808	11,436	27,782	18,556	18,940
	無門票 Free admission	9,765	507	508	392	418
關子嶺溫泉區 Guanziling Hot Spring	總計 Total	1,236,728	153,800	198,813	107,315	57,423
	有門票 Admission	-	-	-	-	-
	無門票 Free admission	1,236,728	153,800	198,813	107,315	57,423

Table 2-2.Monthly Visitors to the Principal Scenic Spots in Tainan

Unit : Person-Time

5月 May	6月 Jun	7月 Jul	8月 Aug	9月 Sep	10月 Oct	11月 Nov	12月 Dec
1,883,792	1,539,571	1,591,544	1,003,737	1,189,237	1,717,136	1,569,034	1,135,335
...
...
1,737,027	1,455,894	1,667,500	1,354,629	1,388,899	1,810,307	1,733,989	1,408,936
154,170	88,766	235,869	196,683	165,058	204,809	195,757	261,749
1,582,857	1,367,128	1,431,631	1,157,946	1,223,841	1,605,498	1,538,232	1,147,187
2,071,876	1,708,310	1,963,810	1,399,984	1,697,046	2,094,382	1,896,383	1,547,214
280,070	319,313	368,320	349,788	277,500	356,087	356,533	337,372
1,791,806	1,388,997	1,595,490	1,050,196	1,419,546	1,738,295	1,539,850	1,209,842
2,229,264	1,941,814	2,114,812	1,519,803	1,716,988	2,406,057	2,660,996	2,453,866
364,798	329,574	375,973	348,066	275,941	384,449	354,803	329,956
1,864,466	1,612,240	1,738,839	1,171,737	1,441,047	2,021,608	2,306,193	2,123,910
1,961,337	1,752,596	2,058,649	1,522,068	1,418,528	1,782,639	2,073,683	1,990,905
281,692	247,783	338,035	311,113	114,191	157,992	214,388	263,701
1,679,645	1,504,813	1,720,614	1,210,955	1,304,337	1,624,647	1,859,295	1,727,204
1,869,551	1,725,529	1,927,708	1,567,353	1,732,046	1,884,376	1,839,185	1,899,574
236,251	231,580	302,924	319,380	213,808	288,916	315,089	348,046
1,633,300	1,493,949	1,624,784	1,247,973	1,518,238	1,595,460	1,524,096	1,551,528
1,988,488	1,692,367	1,881,976	1,530,163	1,699,457	2,041,161	1,827,618	1,965,379
327,378	224,688	312,416	335,212	230,059	360,661	324,701	379,354
1,661,110	1,467,679	1,569,560	1,194,951	1,469,398	1,680,500	1,502,917	1,586,025
1,953,087	1,701,523	1,891,289	1,373,652	1,699,260	1,817,900	1,779,244	1,906,916
241,622	209,079	285,226	244,513	209,605	276,902	292,134	370,862
1,711,465	1,492,444	1,606,063	1,129,139	1,489,655	1,540,998	1,487,110	1,536,054
2,040,333	1,895,297	1,901,375	1,434,741	1,791,858	1,936,644	1,839,509	1,896,813
220,193	254,473	317,664	300,853	286,120	380,616	339,644	405,962
1,820,140	1,640,824	1,583,711	1,133,888	1,505,738	1,556,028	1,499,865	1,490,851
1,698	3,067	4,633	3,556	2,058	2,604	2,605	1,881
1,631	2,874	4,384	3,416	1,958	2,519	2,513	1,805
67	193	249	140	100	85	92	76
34,197	43,553	50,628	35,053	40,099	55,682	49,606	46,885
24,273	33,108	39,776	29,809	31,715	44,526	34,227	33,350
9,924	10,445	10,852	5,244	8,384	11,156	15,379	13,535
24,995	28,191	21,181	18,727	25,176	37,294	33,265	31,975
-	-	-	-	-	-	-	-
24,995	28,191	21,181	18,727	25,176	37,294	33,265	31,975
16,551	23,712	21,610	20,215	20,172	25,324	24,973	23,939
-	-	-	-	-	-	-	-
16,551	23,712	21,610	20,215	20,172	25,324	24,973	23,939
23,706	18,759	18,624	12,720	26,918	29,865	30,130	26,107
14,902	11,714	10,964	7,345	13,537	19,194	21,131	17,836
8,804	7,045	7,660	5,375	13,381	10,671	8,999	8,271
19,978	27,742	20,718	16,466	21,192	21,647	33,925	24,260
16,901	25,877	19,106	15,273	17,734	19,652	21,213	23,088
3,077	1,865	1,612	1,193	3,458	1,995	12,712	1,172
16,214	18,044	20,743	24,757	19,154	29,431	22,126	42,565
15,840	17,721	20,230	24,161	18,810	28,938	21,817	37,577
374	323	513	596	344	493	309	4,988
80,702	70,017	73,015	73,758	80,926	71,574	125,489	143,896
-	-	-	-	-	-	-	-
80,702	70,017	73,015	73,758	80,926	71,574	125,489	143,896

表2-2臺南市主要觀光遊憩據點遊客人次統計-按月(續完)

單位：人次

年度別及觀光遊憩區別 Year & Scenic Spots	類別 Classification	總計 Total	1月 Jan	2月 Feb	3月 Mar	4月 Apr
虎頭埤風景區 Hu Tou Pei Scenic Area	總計 Total	323,201	25,732	36,529	25,791	26,608
	有門票 Admission	133,472	9,691	22,943	10,688	10,753
	無門票 Free admission	189,729	16,041	13,586	15,103	15,855
南元休閒農場 Nan Yuan Garden Resort Farm	總計 Total	89,367	5,643	14,635	10,809	9,667
	有門票 Admission	66,500	4,067	11,697	8,669	7,818
	無門票 Free admission	22,867	1,576	2,938	2,140	1,849
走馬瀨農場 Tsou Ma Lai Farm	總計 Total	302,233	16,902	49,639	31,976	31,614
	有門票 Admission	221,383	12,228	42,750	23,086	23,013
	無門票 Free admission	80,850	4,674	6,889	8,890	8,601
烏樹林休閒園區 Wushulin Recreation Area	總計 Total	77,719	5,302	9,436	8,689	7,254
	有門票 Admission	-	-	-	-	-
	無門票 Free admission	77,719	5,302	9,436	8,689	7,254
頑皮世界 Wanpi World Safari Zoo	總計 Total	170,987	8,949	25,687	16,378	16,403
	有門票 Admission	162,707	8,748	25,543	14,671	15,683
	無門票 Free admission	8,280	201	144	1,707	720
南鯤鯓代天府 Nankunshen Daitian Temple	總計 Total	9,796,600	700,500	905,000	800,000	762,500
	有門票 Admission	-	-	-	-	-
	無門票 Free admission	9,796,600	700,500	905,000	800,000	762,500
麻豆代天府 Madou Daitian Temple	總計 Total	4,139,869	204,658	568,118	465,681	397,055
	有門票 Admission	-	-	-	-	-
	無門票 Free admission	4,139,869	204,658	568,118	465,681	397,055
馬沙溝濱海遊憩區 Mashagou Coastal Recreation Area	總計 Total	-	休館	休館	休館	休館
	有門票 Admission	-	休館	休館	休館	休館
	無門票 Free admission	-	休館	休館	休館	休館
國立臺灣歷史博物館 National Museum of Taiwan History	總計 Total	469,364	33,908	37,518	38,731	35,002
	有門票 Admission	123,766	6,757	10,797	8,492	8,355
	無門票 Free admission	345,598	27,151	26,721	30,239	26,647
奇美博物館 CHIMEI Museum	總計 Total	928,599	57,471	97,898	63,937	73,543
	有門票 Admission	853,409	54,381	95,044	61,707	71,453
	無門票 Free admission	75,190	3,090	2,854	2,230	2,090
延平郡王祠 Koxinga Shrine	總計 Total	92,317	13,930	16,917	8,170	7,463
	有門票 Admission	-	-	-	-	-
	無門票 Free admission	92,317	13,930	16,917	8,170	7,463
赤崁樓 Chihkan Tower	總計 Total	665,323	62,972	74,236	55,095	55,630
	有門票 Admission	394,464	42,590	51,464	39,195	36,022
	無門票 Free admission	270,859	20,382	22,772	15,900	19,608
臺南孔子廟 Confucius Temple	總計 Total	46,098	23,049	23,049	休館	休館
	有門票 Admission	32,928	16,464	16,464	休館	休館
	無門票 Free admission	13,170	6,585	6,585	休館	休館
祀典武廟 Martial Temple	總計 Total	465,728	44,080	51,965	38,567	38,941
	有門票 Admission	-	-	-	-	-
	無門票 Free admission	465,728	44,080	51,965	38,567	38,941
五妃廟 Temple of Five Concubines	總計 Total	66,839	5,747	6,262	5,363	4,930
	有門票 Admission	-	-	-	-	-
	無門票 Free admission	66,839	5,747	6,262	5,363	4,930
大天后宮 Grand Matsu Temple	總計 Total	532,257	50,377	59,389	44,076	44,504
	有門票 Admission	-	-	-	-	-
	無門票 Free admission	532,257	50,377	59,389	44,076	44,504
安平小鎮 Anping old town	總計 Total	1,419,887	132,031	171,807	123,156	123,222
	有門票 Admission	938,228	94,952	126,669	92,379	88,544
	無門票 Free admission	481,659	37,079	45,138	30,777	34,678

資料來源：本局旅遊服務科

說明：

1.本表配合交通部觀光局統計政策自102年起修改表名及統計範圍；其中原億載金城、安平古堡及安平樹屋自102年起合併為安平小鎮。

2.自108年起為使本市主要觀光遊憩據點與交通部觀光局統計據點一致，爰增加馬沙溝濱海遊憩區、國立臺灣歷史博物館及奇美博物館等3項據點並修正臺灣鹽博物館及關子嶺溫泉區2項據點名稱。

Table 2-2.Monthly Visitors to the Principal Scenic Spots in Tainan(Cont.End)

Unit : Person-Time

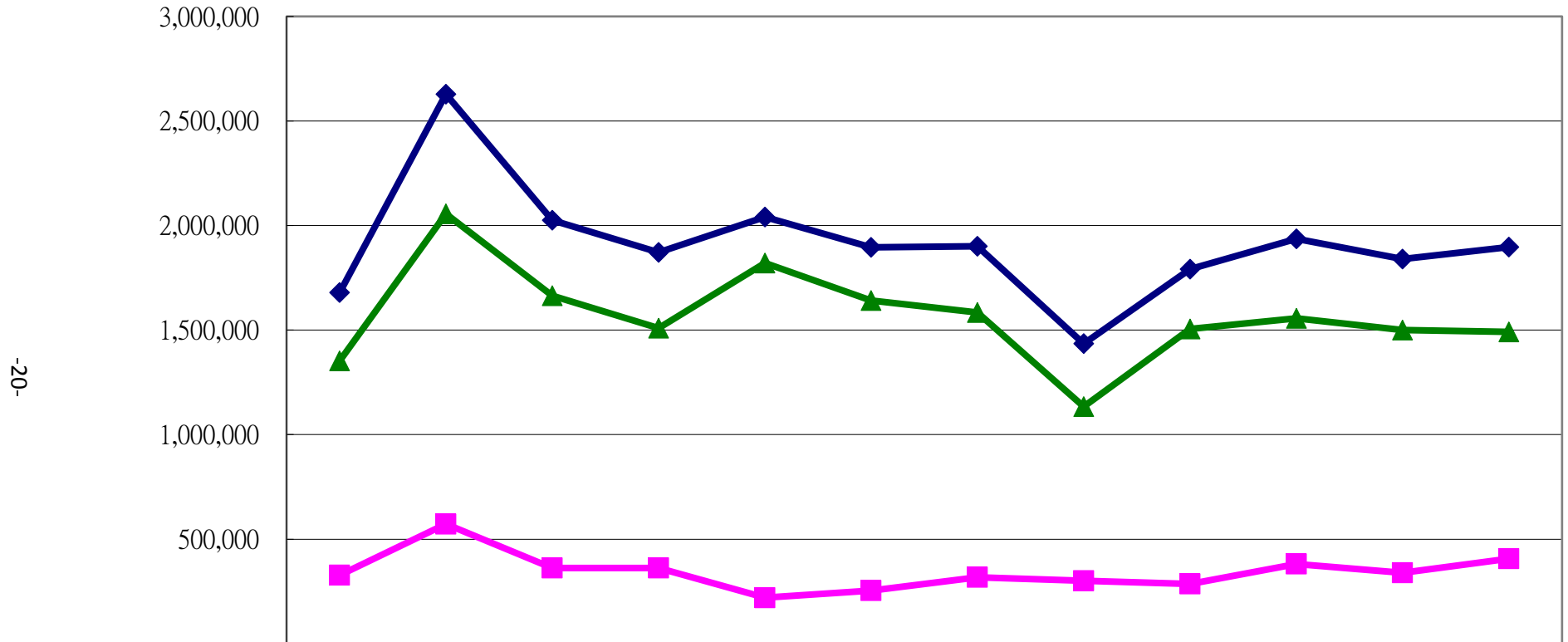
5月 May	6月 Jun	7月 Jul	8月 Aug	9月 Sep	10月 Oct	11月 Nov	12月 Dec
27,766	28,186	20,435	16,813	26,108	35,328	29,483	24,422
11,346	10,688	5,854	4,623	10,307	13,886	12,399	10,294
16,420	17,498	14,581	12,190	15,801	21,442	17,084	14,128
6,317	5,216	4,332	2,822	4,569	5,975	11,509	7,873
4,753	3,146	2,993	1,988	2,930	4,041	9,249	5,149
1,564	2,070	1,339	834	1,639	1,934	2,260	2,724
25,546	16,713	11,803	9,688	16,757	40,161	22,451	28,983
21,557	11,810	7,301	3,913	10,980	26,310	15,590	22,845
3,989	4,903	4,502	5,775	5,777	13,851	6,861	6,138
6,701	5,261	4,284	3,391	6,208	7,099	7,870	6,224
-	-	-	-	-	-	-	-
6,701	5,261	4,284	3,391	6,208	7,099	7,870	6,224
9,287	11,360	9,711	8,142	11,493	19,689	21,253	12,635
9,125	8,511	9,588	8,024	11,392	18,986	20,279	12,157
162	2,849	123	118	101	703	974	478
910,000	790,000	912,000	570,000	890,100	901,500	830,000	825,000
-	-	-	-	-	-	-	-
910,000	790,000	912,000	570,000	890,100	901,500	830,000	825,000
449,996	395,466	375,693	281,770	300,554	255,480	228,100	217,298
-	-	-	-	-	-	-	-
449,996	395,466	375,693	281,770	300,554	255,480	228,100	217,298
休館	休館	休館	休館	休館	休館	休館	休館
休館	休館	休館	休館	休館	休館	休館	休館
休館	休館	休館	休館	休館	休館	休館	休館
41,013	40,987	42,444	39,332	36,131	62,481	28,653	33,164
5,854	13,394	15,800	15,176	10,755	22,300	2,422	3,664
35,159	27,593	26,644	24,156	25,376	40,181	26,231	29,500
60,293	65,922	78,885	83,349	76,029	77,946	70,435	122,891
57,755	63,563	77,336	82,183	73,393	61,527	55,739	99,328
2,538	2,359	1,549	1,166	2,636	16,419	14,696	23,563
5,043	4,157	3,437	4,548	5,124	6,563	7,736	9,229
-	-	-	-	-	-	-	-
5,043	4,157	3,437	4,548	5,124	6,563	7,736	9,229
63,231	69,182	43,255	44,940	37,935	53,262	53,817	51,768
10,277	15,313	31,544	32,390	24,632	35,270	36,843	38,924
52,954	53,869	11,711	12,550	13,303	17,992	16,974	12,844
休館	休館	休館	休館	休館	休館	休館	休館
休館	休館	休館	休館	休館	休館	休館	休館
休館	休館	休館	休館	休館	休館	休館	休館
44,262	48,427	30,279	31,458	26,555	37,284	37,672	36,238
-	-	-	-	-	-	-	-
44,262	48,427	30,279	31,458	26,555	37,284	37,672	36,238
4,840	5,483	5,444	5,307	5,805	6,013	6,099	5,546
-	-	-	-	-	-	-	-
4,840	5,483	5,444	5,307	5,805	6,013	6,099	5,546
50,585	55,346	34,604	35,952	30,348	42,609	43,053	41,414
-	-	-	-	-	-	-	-
50,585	55,346	34,604	35,952	30,348	42,609	43,053	41,414
117,412	120,506	93,617	91,977	82,447	111,833	119,259	132,620
25,979	36,754	72,788	72,552	57,977	83,467	86,222	99,945
91,433	83,752	20,829	19,425	24,470	28,366	33,037	32,675

Source : Tourism Service Section

臺南市主要觀光遊憩據點遊客人次按月計

Monthly Visitors to the Principal Scenic Spots in Tainan

人次



-20-

月份	1月 Jan	2月 Feb	3月 Mar	4月 Apr	5月 May	6月 Jun	7月 Jul	8月 Aug	9月 Sep	10月 Oct	11月 Nov	12月 Dec
◆ 總計 Total	1,680,122	2,628,438	2,025,719	1,871,543	2,040,333	1,895,297	1,901,375	1,434,741	1,791,858	1,936,644	1,839,509	1,896,813
◆ 有門票 Admission	327,920	572,453	361,605	362,243	220,193	254,473	317,664	300,853	286,120	380,616	339,644	405,962
◆ 無門票 Free admission	1,352,202	2,055,985	1,664,114	1,509,300	1,820,140	1,640,824	1,583,711	1,133,888	1,505,738	1,556,028	1,499,865	1,490,851

表2-3臺南市主要觀光遊憩據點遊客人次統計

Table 2-3. Annual Visitors to the Principal Scenic Spots in Tainan

單位：人次

Unit : Person-Time

觀光遊憩區別 Scenic Spots	本年度 This Year	上年度 Last Year	增減數 NO. of Increase or Reduction	成長率(%) Growth Rate
民國100年底	17,831,599
民國101年底	19,759,282	17,831,599	1,927,683	10.81
民國102年底	23,040,615	19,759,282	3,281,333	16.61
民國103年底	25,610,921	23,040,615	2,570,306	11.16
民國104年底	23,105,227	25,610,921	-2,505,694	-9.78
民國105年底	22,173,745	23,105,227	-931,482	-4.03
民國106年底	23,264,889	22,173,745	1,091,144	4.92
民國107年底	22,080,873	23,264,889	-1,148,103	-4.93
民國108年底	22,942,392	23,462,689	-520,297	-2.22
臺灣鹽博物館 Taiwan Salt Industry Museum	37,508	42,742	-5,234	-12.25
七股鹽山 Cigu Salt Mountain	629,927	623,694	6,233	1.00
北門遊客中心 Beimen Tourist Center	383,225	310,324	72,901	23.49
井仔腳瓦盤鹽田 Jigzaijiao Tile-paved Salt Field	258,876	237,981	20,895	8.78
尖山埤江南渡假村 Jianshanpi Jiangnan Resort	284,549	301,543	-16,994	-5.64
烏山頭水庫風景區 Wusanto Reservoir Scenic Area	253,618	249,137	4,481	1.80
曾文水庫 Zengwun Reservoir	271,573	254,494	17,079	6.71
關子嶺溫泉區 Guanziling Hot Spring	1,236,728	1,178,385	58,343	4.95
虎頭埤風景區 Hu Tou Pei Scenic Area	323,201	343,928	-20,727	-6.03
南元休閒農場 Nan Yuan Garden Resort Farm	89,367	123,480	-34,113	-27.63
走馬瀨農場 Tsou Ma Lai Farm	302,233	285,943	16,290	5.70
烏樹林休閒園區 Wushulin Recreation Area	77,719	84,566	-6,847	-8.10
頑皮世界 Wanpi World Safari Zoo	170,987	166,893	4,094	2.45
南鯤鯓代天府 Nankunshen Daitian Temple	9,796,600	9,778,700	17,900	0.18
麻豆代天府 Madou Daitian Temple	4,139,869	4,457,178	-317,309	-7.12
馬沙溝濱海遊憩區 Mashagou Coastal Recreation Area	休館	休館	-	-
國立臺灣歷史博物館 National Museum of Taiwan History	469,364	475,657	-6,293	-1.32
奇美博物館 CHIMEI Museum	928,599	906,159	22,440	2.48
延平郡王祠 Koxinga Shrine	92,317	164,976	-72,659	-44.04
赤崁樓 Chihkan Tower	665,323	697,210	-31,887	-4.57
臺南孔子廟 Confucius Temple	46,098	228,355	-182,257	-79.81
祀典武廟 Martial Temple	465,728	488,048	-22,320	-4.57
五妃廟 Temple of Five Concubines	66,839	65,241	1,598	2.45
大天后宮 Grand Matsu Temple	532,257	557,769	-25,512	-4.57
安平小鎮 Anping old town	1,419,887	1,440,286	-20,399	-1.42

資料來源：本局旅遊服務科

Source : Tourism Service Section

說明：

1. 99年底因縣市合併所致，資料無法提供。

2. 本表配合交通部觀光局統計政策自102年起修改表名及統計範圍；其中原億載金城、安平古堡及安平樹屋。

3. 自108年起為使本市主要觀光遊憩據點與交通部觀光局統計據點一致，爰增加馬沙溝濱海遊憩區、國立臺灣歷史博物館及奇美博物館等3項據點並修正臺灣鹽博物館及關子嶺溫泉區2項據點名稱。(108年起增列之3項據點不列入民國107年底本年度遊客人次總數，故與民國108年底上年度總數未能相符)

表2-4臺南市觀光遊憩景點遊客人次統計-按月

單位：人次

年度別及觀光遊憩區別 Year & Scenic Spots	類別 Classification	總計 Total	1月 Jan	2月 Feb	3月 Mar	4月 Apr
民國102年度 2013	總計 Total	12,072,610	1,011,814	2,086,147	908,135	1,016,887
	有門票 Admission	5,647,815	460,396	1,009,819	366,895	424,280
	無門票 Free admission	6,424,795	551,418	1,076,328	541,240	592,607
民國103年度 2014	總計 Total	13,044,305	1,022,394	1,612,293	1,169,540	994,394
	有門票 Admission	5,510,968	382,559	686,953	472,155	454,131
	無門票 Free admission	7,533,337	639,835	925,340	697,385	540,263
民國104年度 2015	總計 Total	13,063,675	1,386,109	1,850,659	1,264,957	1,183,046
	有門票 Admission	6,205,741	502,765	943,232	621,763	602,935
	無門票 Free admission	6,857,934	883,344	907,427	643,194	580,111
民國105年度 2016	總計 Total	12,626,767	986,076	1,461,041	950,565	1,121,465
	有門票 Admission	6,118,853	442,753	648,424	395,936	584,450
	無門票 Free admission	6,507,914	543,323	812,617	554,629	537,015
民國106年度 2017	總計 Total	13,141,590	1,376,781	1,398,242	985,642	1,158,055
	有門票 Admission	6,611,252	722,101	760,290	478,822	616,760
	無門票 Free admission	6,530,338	654,680	637,952	506,820	541,295
民國107年度 2018	總計 Total	11,590,518	920,788	1,400,837	932,648	1,164,513
	有門票 Admission	5,460,590	382,150	681,224	435,254	597,891
	無門票 Free admission	6,129,928	538,638	719,613	497,394	566,622
民國108年度 2019	總計 Total	11,473,299	932,196	1,442,445	949,193	901,295
	有門票 Admission	5,302,557	398,131	678,236	439,686	445,092
	無門票 Free admission	6,170,742	534,065	764,209	509,507	456,203
關子嶺溫泉區 Guanziling Scenic Area	總計 Total	1,236,728	153,800	198,813	107,315	57,423
	有門票 Admission	-	-	-	-	-
	無門票 Free admission	1,236,728	153,800	198,813	107,315	57,423
蘭花生物科技園區 Taiwan Orchid Plantation	總計 Total	休館	休館	休館	休館	休館
	有門票 Admission	休館	休館	休館	休館	休館
	無門票 Free admission	休館	休館	休館	休館	休館
烏樹林休閒園區 Wushulin Recreation Area	總計 Total	77,719	5,302	9,436	8,689	7,254
	有門票 Admission	-	-	-	-	-
	無門票 Free admission	77,719	5,302	9,436	8,689	7,254
尖山埤江南渡假村 Jianshanpi Jiangnan Resort	總計 Total	284,549	18,961	27,071	23,546	28,142
	有門票 Admission	185,304	11,973	17,991	17,225	21,492
	無門票 Free admission	99,245	6,988	9,080	6,321	6,650
德元埤荷蘭村 Deyuanbi Holland Village	總計 Total	340,773	29,828	46,108	28,469	31,055
	有門票 Admission	-	-	-	-	-
	無門票 Free admission	340,773	29,828	46,108	28,469	31,055
南元休閒農場 Nan Yuan Garden Resort Farm	總計 Total	89,367	5,643	14,635	10,809	9,667
	有門票 Admission	66,500	4,067	11,697	8,669	7,818
	無門票 Free admission	22,867	1,576	2,938	2,140	1,849
井仔腳瓦盤鹽田 Jigzaijiao Tile-paved Salt Field	總計 Total	258,876	17,328	23,745	20,757	20,550
	有門票 Admission	-	-	-	-	-
	無門票 Free admission	258,876	17,328	23,745	20,757	20,550
臺灣烏腳病醫療紀念館 Taiwan Black-foot Disease Medical Memorial House	總計 Total	16,045	1,127	2,348	1,052	1,555
	有門票 Admission	-	-	-	-	-
	無門票 Free admission	16,045	1,127	2,348	1,052	1,555
北門遊客中心 Beimen Tourist Center	總計 Total	383,225	21,672	66,637	37,599	36,513
	有門票 Admission	-	-	-	-	-

Table 2-4.Monthly Visitors to the Scenic Spots in Tainan

Unit : Person-Time

5月 May	6月 Jun	7月 Jul	8月 Aug	9月 Sep	10月 Oct	11月 Nov	12月 Dec
858,618	892,130	877,142	881,814	749,936	934,725	953,128	902,134
369,174	414,444	465,272	449,989	381,503	449,576	439,607	416,860
489,444	477,686	411,870	431,825	368,433	485,149	513,521	485,274
991,475	922,046	1,037,044	964,193	752,853	1,311,846	1,302,714	963,513
450,182	430,703	497,287	454,659	343,760	484,454	448,854	405,271
541,293	491,343	539,757	509,534	409,093	827,392	853,860	558,242
1,050,261	966,769	1,246,062	1,036,615	504,684	703,403	781,510	1,089,600
525,385	499,733	638,987	554,051	203,882	270,972	332,221	509,815
524,876	467,036	607,075	482,564	300,802	432,431	449,289	579,785
934,846	913,767	1,082,743	1,071,468	828,562	1,086,217	1,061,041	1,128,976
454,722	466,422	578,577	556,193	382,468	515,857	532,359	560,692
480,124	447,345	504,166	515,275	446,094	570,360	528,682	568,284
1,025,233	759,435	1,012,464	1,070,950	816,210	1,223,805	1,064,795	1,249,978
527,461	372,575	549,747	578,986	379,285	567,892	497,725	559,608
497,772	386,860	462,717	491,964	436,925	655,913	567,070	690,370
803,775	719,792	894,896	785,495	738,104	982,938	1,008,796	1,237,936
390,777	349,069	468,571	397,812	337,904	408,036	427,434	584,468
412,998	370,723	426,325	387,683	400,200	574,902	581,362	653,468
829,768	927,165	822,624	762,299	788,671	1,022,284	1,010,918	1,084,441
282,819	372,487	434,806	399,392	377,900	506,942	457,139	509,927
546,949	554,678	387,818	362,907	410,771	515,342	553,779	574,514
80,702	70,017	73,015	73,758	80,926	71,574	125,489	143,896
-	-	-	-	-	-	-	-
80,702	70,017	73,015	73,758	80,926	71,574	125,489	143,896
休館	休館	休館	休館	休館	休館	休館	休館
休館	休館	休館	休館	休館	休館	休館	休館
休館	休館	休館	休館	休館	休館	休館	休館
6,701	5,261	4,284	3,391	6,208	7,099	7,870	6,224
-	-	-	-	-	-	-	-
6,701	5,261	4,284	3,391	6,208	7,099	7,870	6,224
23,706	18,759	18,624	12,720	26,918	29,865	30,130	26,107
14,902	11,714	10,964	7,345	13,537	19,194	21,131	17,836
8,804	7,045	7,660	5,375	13,381	10,671	8,999	8,271
22,078	21,822	15,657	10,420	23,704	32,980	33,604	45,048
-	-	-	-	-	-	-	-
22,078	21,822	15,657	10,420	23,704	32,980	33,604	45,048
6,317	5,216	4,332	2,822	4,569	5,975	11,509	7,873
4,753	3,146	2,993	1,988	2,930	4,041	9,249	5,149
1,564	2,070	1,339	834	1,639	1,934	2,260	2,724
16,551	23,712	21,610	20,215	20,172	25,324	24,973	23,939
-	-	-	-	-	-	-	-
16,551	23,712	21,610	20,215	20,172	25,324	24,973	23,939
1,073	1,163	1,100	1,209	1,323	1,463	1,621	1,011
-	-	-	-	-	-	-	-
1,073	1,163	1,100	1,209	1,323	1,463	1,621	1,011
24,995	28,191	21,181	18,727	25,176	37,294	33,265	31,975
-	-	-	-	-	-	-	-

表2-4臺南市觀光遊憩景點遊客人次統計-按月(續1)

單位：人次

年度別及觀光遊憩區別 Year & Scenic Spots	類別 Classification	總計 Total	1月 Jan	2月 Feb	3月 Mar	4月 Apr
	無門票 Free admission	383,225	21,672	66,637	37,599	36,513
馬沙溝濱海遊憩區	總計 Total	-	休館	休館	休館	休館
Mashagou Coastal Recreation Area	有門票 Admission	-	休館	休館	休館	休館
	無門票 Free admission	-	休館	休館	休館	休館
七股鹽山	總計 Total	629,927	55,901	107,791	57,149	53,383
Cigu Salt Mountain	有門票 Admission	501,281	46,686	97,419	44,898	41,494
	無門票 Free admission	128,646	9,215	10,372	12,251	11,889
黑面琵鷺生態展示館	總計 Total	31,072	休館	休館	3,364	2,580
Black-faced Sponbill Ecology Exhibition Hall	有門票 Admission	-	休館	休館	-	-
	無門票 Free admission	31,072	休館	休館	3,364	2,580
臺灣鹽博物館	總計 Total	37,508	2,764	7,007	3,023	2,612
Taiwan Salt Industry Museum	有門票 Admission	35,737	2,582	6,796	2,902	2,357
	無門票 Free admission	1,771	182	211	121	255
頑皮世界	總計 Total	170,987	8,949	25,687	16,378	16,403
Wanpi World Safari Zoo	有門票 Admission	162,707	8,748	25,543	14,671	15,683
	無門票 Free admission	8,280	201	144	1,707	720
蕭壩文化園區	總計 Total	336,645	22,754	72,871	35,615	28,218
Soulangh Cultural Park	有門票 Admission	-	-	-	-	-
	無門票 Free admission	336,645	22,754	72,871	35,615	28,218
走馬瀨農場	總計 Total	302,233	16,902	49,639	31,976	31,614
Tsou Ma Lai Farm	有門票 Admission	221,383	12,228	42,750	23,086	23,013
	無門票 Free admission	80,850	4,674	6,889	8,890	8,601
烏山頭水庫風景區	總計 Total	253,618	6,502	20,999	20,963	19,226
Wusanto Reservoir Scenic Area	有門票 Admission	218,759	5,365	19,094	19,137	16,319
	無門票 Free admission	34,859	1,137	1,905	1,826	2,907
南瀛總爺藝文中心	總計 Total	216,253	5,469	30,776	18,214	18,352
Tsung Yeh Art and Cultural Center	有門票 Admission	-	-	-	-	-
	無門票 Free admission	216,253	5,469	30,776	18,214	18,352
臺南左鎮化石園區	總計 Total	291,197	休館	休館	休館	休館
Tsai Liao Fossil Museum	有門票 Admission	227,175	休館	休館	休館	休館
	無門票 Free admission	64,022	休館	休館	休館	休館
曾文水庫	總計 Total	271,573	11,943	28,290	18,948	19,358
Zengwun Reservoir	有門票 Admission	261,808	11,436	27,782	18,556	18,940
	無門票 Free admission	9,765	507	508	392	418
虎頭埤風景區	總計 Total	323,201	25,732	36,529	25,791	26,608
Hu Tou Pei Scenic Area	有門票 Admission	133,472	9,691	22,943	10,688	10,753
	無門票 Free admission	189,729	16,041	13,586	15,103	15,855
億載金城	總計 Total	184,156	17,347	24,843	18,205	18,307
Eternal Golden Castle	有門票 Admission	105,526	11,495	17,500	11,449	10,542
	無門票 Free admission	78,630	5,852	7,343	6,756	7,765
安平古堡	總計 Total	724,116	68,017	94,274	64,601	61,475
Anping Fort	有門票 Admission	491,240	49,939	69,825	50,146	46,076
	無門票 Free admission	232,876	18,078	24,449	14,455	15,399
安平樹屋	總計 Total	511,615	46,667	52,690	40,350	43,440
Anping Tree House	有門票 Admission	341,462	33,518	39,344	30,784	31,926
	無門票 Free admission	170,153	13,149	13,346	9,566	11,514

Table 2-4.Monthly Visitors to the Scenic Spots in Tainan(Cont.1)

Unit : Person-Time

5月 May	6月 Jun	7月 Jul	8月 Aug	9月 Sep	10月 Oct	11月 Nov	12月 Dec
24,995	28,191	21,181	18,727	25,176	37,294	33,265	31,975
休館	休館	休館	休館	休館	休館	休館	休館
休館	休館	休館	休館	休館	休館	休館	休館
休館	休館	休館	休館	休館	休館	休館	休館
34,197	43,553	50,628	35,053	40,099	55,682	49,606	46,885
24,273	33,108	39,776	29,809	31,715	44,526	34,227	33,350
9,924	10,445	10,852	5,244	8,384	11,156	15,379	13,535
1,983	1,024	1,639	1,391	1,927	5,034	6,343	5,787
-	-	-	-	-	-	-	-
1,983	1,024	1,639	1,391	1,927	5,034	6,343	5,787
1,698	3,067	4,633	3,556	2,058	2,604	2,605	1,881
1,631	2,874	4,384	3,416	1,958	2,519	2,513	1,805
67	193	249	140	100	85	92	76
9,287	11,360	9,711	8,142	11,493	19,689	21,253	12,635
9,125	8,511	9,588	8,024	11,392	18,986	20,279	12,157
162	2,849	123	118	101	703	974	478
20,155	21,474	23,511	20,915	21,582	20,333	19,839	29,378
-	-	-	-	-	-	-	-
20,155	21,474	23,511	20,915	21,582	20,333	19,839	29,378
25,546	16,713	11,803	9,688	16,757	40,161	22,451	28,983
21,557	11,810	7,301	3,913	10,980	26,310	15,590	22,845
3,989	4,903	4,502	5,775	5,777	13,851	6,861	6,138
19,978	27,742	20,718	16,466	21,192	21,647	33,925	24,260
16,901	25,877	19,106	15,273	17,734	19,652	21,213	23,088
3,077	1,865	1,612	1,193	3,458	1,995	12,712	1,172
18,123	14,869	11,187	13,115	17,954	24,093	23,709	20,392
-	-	-	-	-	-	-	-
18,123	14,869	11,187	13,115	17,954	24,093	23,709	20,392
休館	58,442	49,421	42,494	35,901	41,630	34,635	28,674
休館	43,281	39,122	34,225	27,277	33,631	26,517	23,122
休館	15,161	10,299	8,269	8,624	7,999	8,118	5,552
16,214	18,044	20,743	24,757	19,154	29,431	22,126	42,565
15,840	17,721	20,230	24,161	18,810	28,938	21,817	37,577
374	323	513	596	344	493	309	4,988
27,766	28,186	20,435	16,813	26,108	35,328	29,483	24,422
11,346	10,688	5,854	4,623	10,307	13,886	12,399	10,294
16,420	17,498	14,581	12,190	15,801	21,442	17,084	14,128
13,997	17,155	13,390	13,167	11,991	8,300	14,697	12,757
2,613	4,230	9,346	9,308	6,430	5,028	8,759	8,826
11,384	12,925	4,044	3,859	5,561	3,272	5,938	3,931
58,416	56,102	45,660	44,266	40,238	60,481	61,179	69,407
12,673	17,565	36,222	35,373	29,157	45,860	45,619	52,785
45,743	38,537	9,438	8,893	11,081	14,621	15,560	16,622
44,999	47,249	34,567	34,544	30,218	43,052	43,383	50,456
10,693	14,959	27,220	27,871	22,390	32,579	31,844	38,334
34,306	32,290	7,347	6,673	7,828	10,473	11,539	12,122

表2-4臺南市觀光遊憩景點遊客人次統計-按月(續完)

單位：人次

年度別及觀光遊憩區別 Year & Scenic Spots	類別 Classification	總計 Total	1月 Jan	2月 Feb	3月 Mar	4月 Apr
國立臺灣歷史博物館 National Museum of Taiwan History	總計 Total	469,364	33,908	37,518	38,731	35,002
	有門票 Admission	123,766	6,757	10,797	8,492	8,355
	無門票 Free admission	345,598	27,151	26,721	30,239	26,647
四草綠色隧道 Sicao Green Tunnel	總計 Total	584,950	47,980	65,132	48,248	53,499
	有門票 Admission	584,950	47,980	65,132	48,248	53,499
	無門票 Free admission	-	-	-	-	-
延平郡王祠 Koxinga Shrine	總計 Total	92,317	13,930	16,917	8,170	7,463
	有門票 Admission	-	-	-	-	-
	無門票 Free admission	92,317	13,930	16,917	8,170	7,463
赤崁樓 Chihkan Tower	總計 Total	665,323	62,972	74,236	55,095	55,630
	有門票 Admission	394,464	42,590	51,464	39,195	36,022
	無門票 Free admission	270,859	20,382	22,772	15,900	19,608
五妃廟 Temple of Five Concubines	總計 Total	66,839	5,747	6,262	5,363	4,930
	有門票 Admission	-	-	-	-	-
	無門票 Free admission	66,839	5,747	6,262	5,363	4,930
祀典武廟 Martial Temple	總計 Total	465,728	44,080	51,965	38,567	38,941
	有門票 Admission	-	-	-	-	-
	無門票 Free admission	465,728	44,080	51,965	38,567	38,941
大天后宮 Grand Matsu Temple	總計 Total	532,257	50,377	59,389	44,076	44,504
	有門票 Admission	-	-	-	-	-
	無門票 Free admission	532,257	50,377	59,389	44,076	44,504
臺南孔子廟 Confucius Temple	總計 Total	46,098	23,049	23,049	休館	休館
	有門票 Admission	32,928	16,464	16,464	休館	休館
	無門票 Free admission	13,170	6,585	6,585	休館	休館
國立臺灣文學館 National Museum of Taiwan Literature	總計 Total	265,972	26,673	27,095	21,229	21,436
	有門票 Admission	-	-	-	-	-
	無門票 Free admission	265,972	26,673	27,095	21,229	21,436
奇美博物館 Chimei Museum	總計 Total	928,599	57,471	97,898	63,937	73,543
	有門票 Admission	853,409	54,381	95,044	61,707	71,453
	無門票 Free admission	75,190	3,090	2,854	2,230	2,090
十鼓文化村 Ten Drum Cultural Village	總計 Total	384,469	23,401	42,795	32,964	32,612
	有門票 Admission	360,686	22,231	40,651	29,833	29,350
	無門票 Free admission	23,783	1,170	2,144	3,131	3,262

資料來源：本局旅遊服務科

說明：1.本表為新增表式自102年起新增。

2.因原「菜寮化石館」於108年5月12日重新開館並更名為「臺南左鎮化石園區」，爰同部修正本張報表觀光遊憩區別細項名稱與編製說明。

Table 2-4.Monthly Visitors to the Scenic Spots in Tainan(Cont.End)

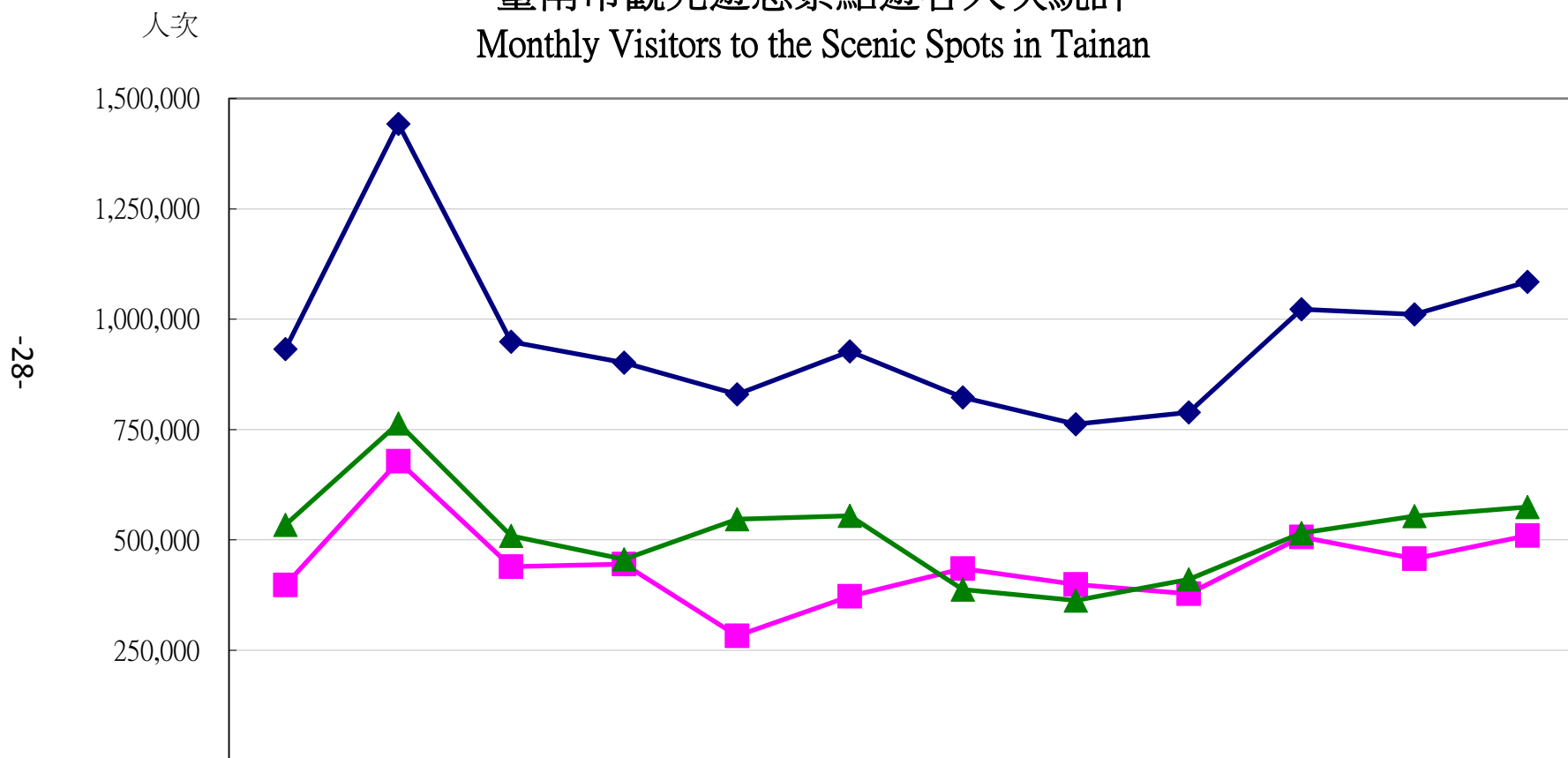
Unit : Person-Time

5月 May	6月 Jun	7月 Jul	8月 Aug	9月 Sep	10月 Oct	11月 Nov	12月 Dec
41,013	40,987	42,444	39,332	36,131	62,481	28,653	33,164
5,854	13,394	15,800	15,176	10,755	22,300	2,422	3,664
35,159	27,593	26,644	24,156	25,376	40,181	26,231	29,500
40,346	43,636	44,664	37,364	40,595	55,568	57,726	50,192
40,346	43,636	44,664	37,364	40,595	55,568	57,726	50,192
-	-	-	-	-	-	-	-
5,043	4,157	3,437	4,548	5,124	6,563	7,736	9,229
-	-	-	-	-	-	-	-
5,043	4,157	3,437	4,548	5,124	6,563	7,736	9,229
63,231	69,182	43,255	44,940	37,935	53,262	53,817	51,768
10,277	15,313	31,544	32,390	24,632	35,270	36,843	38,924
52,954	53,869	11,711	12,550	13,303	17,992	16,974	12,844
4,840	5,483	5,444	5,307	5,805	6,013	6,099	5,546
-	-	-	-	-	-	-	-
4,840	5,483	5,444	5,307	5,805	6,013	6,099	5,546
44,262	48,427	30,279	31,458	26,555	37,284	37,672	36,238
-	-	-	-	-	-	-	-
44,262	48,427	30,279	31,458	26,555	37,284	37,672	36,238
50,585	55,346	34,604	35,952	30,348	42,609	43,053	41,414
-	-	-	-	-	-	-	-
50,585	55,346	34,604	35,952	30,348	42,609	43,053	41,414
休館	休館	休館	休館	休館	休館	休館	休館
休館	休館	休館	休館	休館	休館	休館	休館
休館	休館	休館	休館	休館	休館	休館	休館
20,917	22,170	26,651	24,052	19,314	22,437	16,819	17,179
-	-	-	-	-	-	-	-
20,917	22,170	26,651	24,052	19,314	22,437	16,819	17,179
60,293	65,922	78,885	83,349	76,029	77,946	70,435	122,891
57,755	63,563	77,336	82,183	73,393	61,527	55,739	99,328
2,538	2,359	1,549	1,166	2,636	16,419	14,696	23,563
24,756	32,734	35,112	28,368	25,167	39,082	35,213	32,265
22,280	31,097	33,356	26,950	23,908	37,127	33,252	30,651
2,476	1,637	1,756	1,418	1,259	1,955	1,961	1,614

Source : Tourism Service Section

臺南市觀光遊憩景點遊客人次統計

Monthly Visitors to the Scenic Spots in Tainan



月份	1月 Jan	2月 Feb	3月 Mar	4月 Apr	5月 May	6月 Jun	7月 Jul	8月 Aug	9月 Sep	10月 Oct	11月 Nov	12月 Dec
◆ 總計 Total	932,196	1,442,445	949,193	901,295	829,768	927,165	822,624	762,299	788,671	1,022,284	1,010,918	1,084,441
■ 有門票 Admission	398,131	678,236	439,686	445,092	282,819	372,487	434,806	399,392	377,900	506,942	457,139	509,927
▲ 無門票 Free admission	534,065	764,209	509,507	456,203	546,949	554,678	387,818	362,907	410,771	515,342	553,779	574,514

參、其他

III. Other

參、其 他

一、一般旅館業檢查與取締情形

(一) 檢查次數：

民國 108 年針對本市一般旅館檢查次數計 213 家次，較 107 年 219 家次，減少 6 家次(-2.74%)；其中合法一般旅館 108 年檢查 191 家次，較 107 年 205 家次，減少 14 家次(-6.83%)；未合法一般旅館 108 年檢查 22 家次，較 107 年 14 家次，增加 8 家次(57.14%)。

(二) 裁罰情形：

民國 108 年違反發展觀光條例取締 81 家次、裁罰 12,860,000 元，較 107 年 44 家次、裁罰 9,320,000 元，增加 37 家次(84.09%)、增加 3,540,000 元(37.98%)。

二、民宿業檢查與取締情形

(一) 檢查次數：

民國 108 年針對本市民宿檢查次數計 466 家次，較 107 年 284 家次，增加 182 家次(64.08%)；其中合法民宿 108 年檢查 305 家次，較 107 年 280 家次，增加 25 家次(8.93%)；未合法民宿 108 年檢查 161 家次，較 107 年 4 家次，增加 157 家次(3,925%)。

(二) 裁罰情形：

民國 108 年違反發展觀光條例取締 143 家次、裁罰 9,196,000 元，較 107 年 132 家次、裁罰 9,792,000 元，增加 11 家次(8.33%)、減少 596,000 元(-6.09%)。

表3-1臺南市一般旅館業查報及取締情形

Table 3-1: Inspection and Clampdown on General Hotels in Tainan

單位：家數；元

Unit : hotel ; NT\$

行政區 District	檢查次數〈家次〉 Time of inspection			違反發展觀光條例並取締數 〈家次及金額〉 Time of clampdown	
	合計 Total	合法一般旅館 Legal general hotel	未合法一般旅館 Illegal general hotel	家次 Number of hotel	裁罰金額 Fine
民國100年底 2011	239	201	38	30	5,300,000
民國101年底 2012	229	207	22	11	1,500,000
民國102年底 2013	238	218	20	54	6,840,000
民國103年底 2014	235	215	20	66	6,880,000
民國104年底 2015	244	224	20	43	11,650,000
民國105年底 2016	252	235	17	31	11,840,000
民國106年底 2017	282	228	54	83	15,290,000
民國107年底 2018	219	205	14	44	9,320,000
民國108年底 2019	213	191	22	81	12,860,000
新營區 Sinying	11	11	-	1	50,000
鹽水區 Yanshuei	3	1	2	2	600,000
白河區 Baihe	23	18	5	7	1,300,000
柳營區 Liouying	1	1	-	-	-
後壁區 Houbi	-	-	-	-	-
東山區 Dongshan	1	1	-	-	-
麻豆區 Madou	3	2	1	2	450,000
下營區 Siaying	1	1	-	-	-
六甲區 Lioujia	3	2	1	1	400,000
官田區 Guantian	3	3	-	1	50,000
大內區 Danei	1	1	-	-	-
佳里區 Jiali	4	4	-	1	100,000
學甲區 Syuejia	3	3	-	-	-
西港區 Sigang	1	1	-	-	-
七股區 Cigu	1	-	1	1	300,000
將軍區 Jiangjyun	-	-	-	-	-
北門區 Beimen	-	-	-	-	-
新化區 Sinhua	4	4	-	-	-
善化區 Shanhua	5	5	-	-	-
新市區 Sinshih	1	1	-	1	150,000
安定區 Anding	-	-	-	-	-
山上區 Shansha	-	-	-	-	-
玉井區 Yujing	3	2	1	1	300,000
楠西區 Nansi	2	-	2	2	330,000
南化區 Nanhua	-	-	-	-	-
左鎮區 Zuojhen	-	-	-	-	-
仁德區 Rende	6	6	-	1	300,000
歸仁區 Gueiren	2	2	-	-	-
關廟區 Guanmia	3	3	-	-	-
龍崎區 Longqi	-	-	-	-	-
永康區 Yongkang	19	13	6	11	3,450,000
東區 East	8	8	-	4	650,000
南區 South	5	4	1	1	200,000
北區 North	24	24	-	12	1,010,000
安南區 Annan	1	1	-	1	50,000
安平區 Anping	15	13	2	10	1,200,000
中西區 West Central	56	56	-	21	1,970,000

資料來源：本局觀光事業科

Source : Tourism Industry Management Section

表3-2臺南市民宿業查報及取締情形

Table 3-2. Inspection and Clampdown on Hostels in Tainan

單位：家數；金額

Unit：hostel；NT\$

行政區 District	檢查次數〈家次〉 Time of inspection			違反發展觀光條例並取締數 〈家次及金額〉 Time of clampdown	
	合計 Total	合法民宿業 Legal general hostels	未合法民宿業 Illegal general	家次 Number of hostels	裁罰金額 Fine
民國100年底 2011	70	57	13	1	90,000
民國101年底 2012	72	59	13	-	-
民國102年底 2013	60	59	1	2	340,000
民國103年底 2014	78	75	3	3	370,000
民國104年底 2015	130	73	57	57	4,730,000
民國105年底 2016	126	89	37	39	3,760,000
民國106年底 2017	259	163	96	98	5,910,000
民國107年底 2018	284	280	4	132	9,792,000
民國108年底 2019	466	305	161	143	9,196,000
新營區 Sinying	-	-	-	-	-
鹽水區 Yanshuei	1	1	-	-	-
白河區 Baihe	13	13	-	3	70,000
柳營區 Liouying	2	2	-	-	-
後壁區 Houbi	4	4	-	-	-
東山區 Dongshan	3	3	-	-	-
麻豆區 Madou	1	1	-	1	60,000
下營區 Siaying	1	1	-	-	-
六甲區 Lioujia	-	-	-	-	-
官田區 Guantian	2	2	-	-	-
大內區 Danei	2	2	-	-	-
佳里區 Jiali	-	-	-	-	-
學甲區 Syuejia	1	1	-	-	-
西港區 Sigang	1	1	-	-	-
七股區 Cigu	6	6	-	-	-
將軍區 Jiangjyun	-	-	-	-	-
北門區 Beimen	2	2	-	-	-
新化區 Sinhua	1	1	-	-	-
善化區 Shanhua	3	3	-	3	288,000
新市區 Sinshih	-	-	-	-	-
安定區 Anding	-	-	-	-	-
山上區 Shansha	-	-	-	-	-
玉井區 Yujing	12	12	-	-	-
楠西區 Nansi	2	2	-	-	-
南化區 Nanhua	-	-	-	-	-
左鎮區 Zuojhen	1	1	-	-	-
仁德區 Rende	6	-	6	2	120,000
歸仁區 Gueiren	3	2	1	-	-
關廟區 Guanmia	1	1	-	-	-
龍崎區 Longci	-	-	-	-	-
永康區 Yongkang	9	-	9	7	468,000
東區 East	24	-	24	16	1,122,000
南區 South	12	-	12	3	252,000
北區 North	46	14	32	5	270,000
安南區 Annan	5	1	4	4	240,000
安平區 Anping	123	77	46	29	2,088,000
中西區 West Central	179	152	27	70	4,218,000

資料來源：本局觀光事業科

Source：Tourism Industry Management Section