

中華民國107年

臺南市政府觀光旅遊局統計年報

THE STATISTICAL ABSTRACT OF TAINAN CITY GOVERNMENT TOURISM BUREAU 2018

臺南市政府觀光旅遊局編印

中華民國108年4月

TAINAN CITY GOVERNMENT TOURISM BUREAU, APR. 2019

編製說明

- 一、本刊所列資料，以民國107年為主，因本局於民國99年12月25日臺南縣、市合併改制為直轄市後成立，故僅列示成立後資料。至於歷年統計資料，以最新發行之年刊所列數字為準。
- 二、本刊資料來源，為本局各單位編造之公務統計報表，以及有關單位提供之資料彙整，均逐表註明以利查考。
- 三、本刊內容包括：行政組織、觀光及其他等3類。
- 四、本刊所列度量衡單位均以公制為準，平均數及百分數以算至小數點以下二位為止。金額單位除另有說明外，皆以元為原則，使其和與各該細數之總數相符。
- 五、本刊所用符號代表意義如下：
 - 「—」代表無數值。
 - 「…」代表數值不明。
 - 「0」代表有數值而不足半單位。

目次

壹、行政組織

提要分析.....	1
表 1-1 本局行政組織系統.....	2
表 1-2 本局預算員額配置.....	4
表 1-3 本局員工總人數.....	6
表 1-4 本局公務人員按職等別及性別分.....	7
表 1-5 本局公務人員學歷.....	8
表 1-6 本局公務人員按年齡分.....	10

貳、觀光

提要分析.....	13
表 2-1 臺南市旅館概況.....	15
表 2-2 臺南市主要觀光遊憩據點遊客人次統計-按月.....	16
表 2-3 臺南市主要觀光遊憩據點遊客人次統計.....	21
表 2-4 臺南市觀光遊憩景點遊客人次統計-按月.....	22

參、其他

提要分析.....	29
表 3-1 臺南市一般旅館業查報及取締情形.....	30
表 3-2 臺南市民宿業查報及取締情形.....	31

CONTENTS

I. Administration

Summary of Analysis.....	1
Table 1-1 Administration.....	2
Table 1-2 Employee distribution under current budget	4
Table 1-3 Number of Staff and Worker.....	6
Table 1-4 Number of Civil Servants by Rank and Sex.....	7
Table 1-5 Academic background.....	8
Table 1-6 Age Group.....	10

II . Tourism

Summary of Analysis	13
Table 2-1 Overall statistics of Tainan hotels	15
Table 2-2 Monthly Visitors to the Principal Scenic Spots in Tainan	16
Table 2-3 Annual Visitors to the Principal Scenic Spots in Tainan..	21
Table 2-4 Monthly Visitors to the Scenic Spots in Tainan	22

III . Other

Summary of Analysis.....	29
Table 3-1 Inspection and clampdown on general hotels in Tainan...	30
Table 3-2 Inspection and clampdown on hostels in Tainan.....	31

壹、行政組織

I. Administration

壹、 行政組織

一、 行政組織

本局單位組織為觀光技術科、觀光行銷科、觀光事業科、旅遊服務科、風景區管理科、秘書室、人事室、會計室及政風室等 5 科 4 室。

二、 公務人員

民國 107 年底本局正式公務人員預算員額 70 人，其中觀光技術科 10 人、觀光行銷科 11 人、觀光事業科 11 人、風景區管理科 9 人、旅遊服務科 13 人、秘書室 6 人、人事室 2 人、會計室 2 人及政風室 1 人。

(一) 按人數、職等別分：

本局及所屬基金實有 65 人，其中簡任(派)人員 4 人，占 6.15%、薦任(派)人員 43 人，占 66.16%、委任(派)人員 18 人，占 27.69%。

(二) 按教育程度別分：

其中研究所以上 39 人，占總人數 60.00%、國內外大學 21 人，占 32.31%、專科 5 人，占 7.69%。

(三) 按年齡別分：

其中未滿 30 歲 9 人，占總人數 13.85%、30 歲以上未滿 40 歲 26 人，占 40.00%、40 歲以上未滿 50 歲 18 人，占 27.69%、50 歲以上未滿 60 歲 11 人，占 16.92%、60 歲以上 1 人，占 1.54%。

(四) 按性別分：

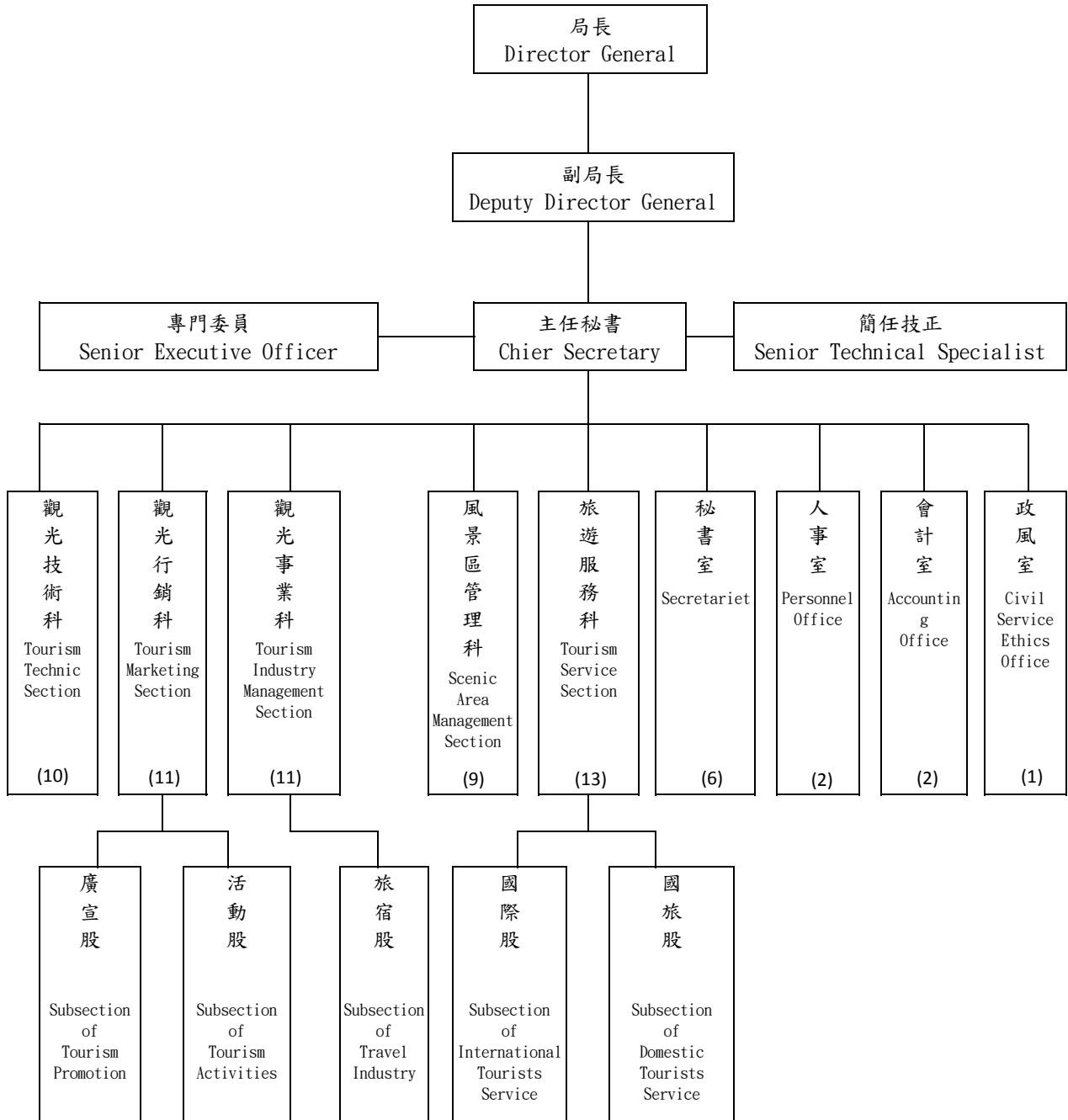
其中男性 34 人，占總人數 52.31%、女性 31 人，占 47.69%。

表1-1 臺南市政府觀光旅遊局行政組織系統(107/12/31)

Table 1-. Administration of Tainan City Government Tourism Bureau(12/31/2018)

臺南市政府觀光旅遊局組織架構圖 (5科4室)

The Organization Chart of Tainan City Government Tourism Bureau (5 Sections & 4 Offices)



民國107年底現有預算員額配置

Employee Istration under Current Budget of Tainan City Government Tourism Bureau as to the End of 2018

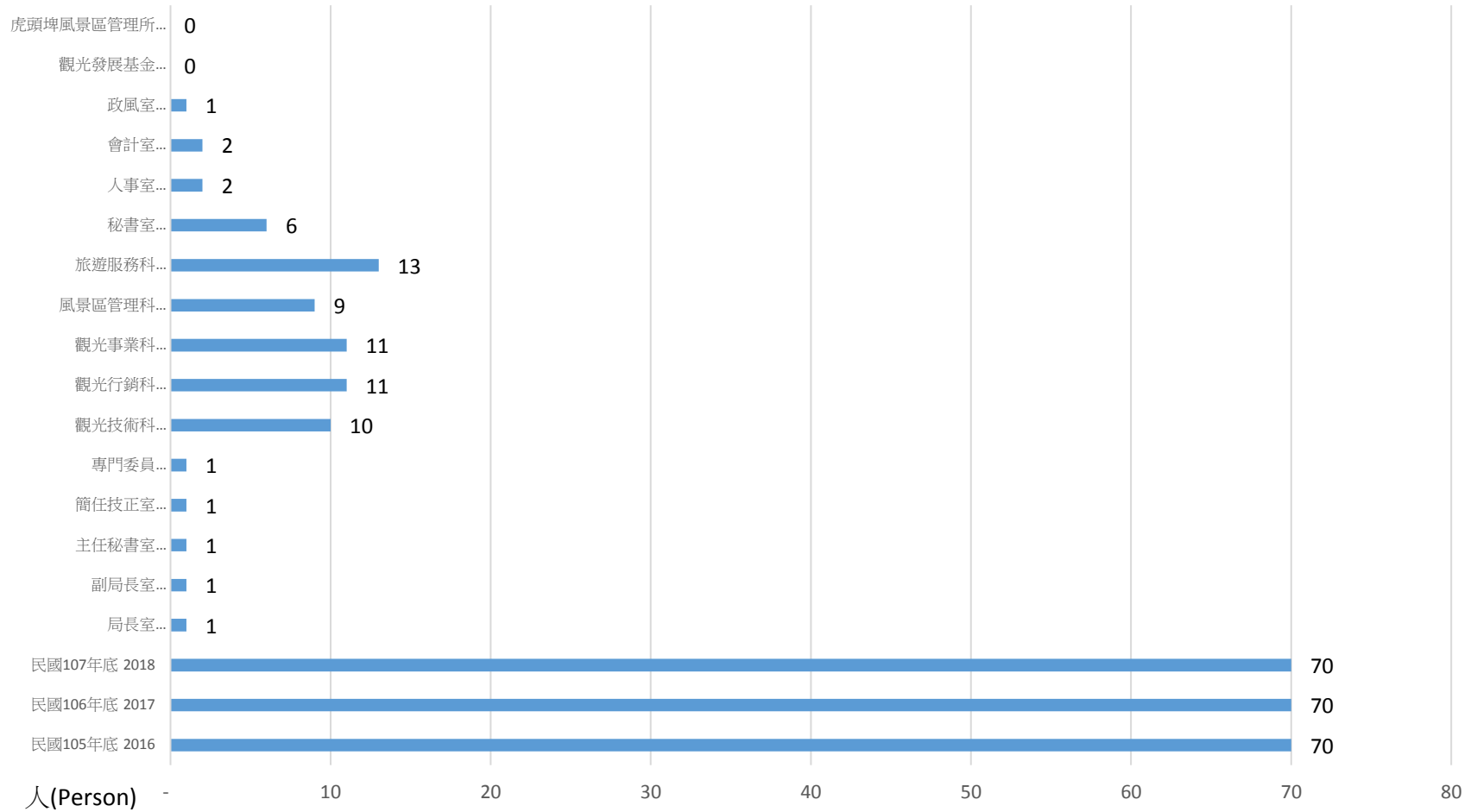


表1-2現有預算員額配置

單位：人

年底別 End of Year	總計 Total	局長 Director General	副局長 Deputy Director General	主任秘書 Chief Secretary	專門委員 Senior Executive Officer	科長 Chief	主任 Chief
民國100年底 2011	68	1	1	1	1	6	4
民國101年底 2012	68	1	1	1	1	6	4
民國102年底 2013	68	1	1	1	1	6	4
民國103年底 2014	68	1	1	1	1	5	4
民國104年底 2015	70	1	1	1	1	5	4
民國105年底 2016	70	1	1	1	1	5	4
民國106年底 2017	70	1	1	1	1	5	4
民國107年底 2018	70	1	1	1	1	5	4
局長室 Office of Director General	1	1	-	-	-	-	-
副局長室 Office of Deputy Director General	1	-	1	-	-	-	-
主任秘書室 Office of Chief Secretary	1	-	-	1	-	-	-
簡任技正室 Office of Senior Technical Specialist	1	-	-	-	-	-	-
專門委員 Senior Executive Officer	1	-	-	-	1	-	-
觀光技術科 Tourism Technic Section	10	-	-	-	-	1	-
觀光行銷科 Tourism Marketing Section	11	-	-	-	-	1	-
觀光事業科 Tourism Industry Management Section	11	-	-	-	-	1	-
風景區管理科 Scenic Area Management Section	9	-	-	-	-	1	-
旅遊服務科 Tourism Service Section	13	-	-	-	-	1	-
秘書室 Secretariat	6	-	-	-	-	-	1
人事室 Personnel Office	2	-	-	-	-	-	1
會計室 Accounting Office	2	-	-	-	-	-	1
政風室 Civil Service Ethics Office	1	-	-	-	-	-	1
觀光發展基金 Tourism Development Fund	-	-	-	-	-	-	-
虎頭埤風景區管理所 Hu Tou Pei Scenic Area Administration Office	-	-	-	-	-	-	-

資料來源：本局人事室

Table 1-2. Employee Itribution under Current Budget of
Tainan City Government Tourism Bureau

Unit : Person

專員 Executive Officer	技正 Senior Technical Specialist	股長 Head of Sub- section	科員 (管理師) Officer (Coordina tor)	技士 Technical Specialist	助理員 Junior Office	技佐 Associate Technical Specialist	辦事員 Clerk	書記 Associate Clerk
4	3	4	14	14	2	5	6	2
4	3	4	14	14	2	5	7	1
4	3	4	14	14	2	5	7	1
3	3	4	19	12	4	2	6	2
3	3	4	20	13	4	2	6	2
3	3	4	24	9	4	2	6	2
3	3	4	24	9	4	2	6	2
3	3	5	26	9	2	2	6	1
-	-	-	-	-	-	-	-	-
-	-	-	-	-	-	-	-	-
-	-	-	-	-	-	-	-	-
-	1	-	-	-	-	-	-	-
-	-	-	-	-	-	-	-	-
-	1	-	3	4	-	1	-	-
1	-	2	5	-	-	-	1	1
1	-	1	6	-	-	1	1	-
-	1	-	2	5	-	-	-	-
1	-	2	7	-	-	-	2	-
-	-	-	2	-	2	-	1	-
-	-	-	-	-	-	-	1	-
-	-	-	1	-	-	-	-	-
-	-	-	-	-	-	-	-	-
-	-	-	-	-	-	-	-	-
-	-	-	-	-	-	-	-	-

表1-3員工總人數

Table 1-3.Number of Staff and Worker of Tainan City Government Tourism Bureau

單位：人

Unit : Person

年底別 End of Year	總計 Total	政務人員 Political Appointee	正式職員 Staff of Authorized Complement	聘用人員 Contract- based Employee	約僱人員 Auxiliary Employee	臨時員工 Temporary Staff
民國100年底 2011	122	1	60	13	24	24
民國101年底 2012	133	1	56	16	23	37
民國102年底 2013	131	1	54	16	24	36
民國103年底 2014	137	1	62	17	23	34
民國104年底 2015	142	1	65	16	22	38
民國105年底 2016	141	1	64	17	23	36
民國106年底 2017	141	1	64	16	23	37
民國107年底 2018	141	-	65	17	23	36
局長室 Office of Director General	1	-	-	-	-	1
副局長室 Office of Deputy Director General	2	-	1	-	1	-
主任秘書室 Office of Chief Secretary 簡任技正室	1	-	1	-	-	-
專門委員 Office of Senior Technical Specialist	1	-	1	-	-	-
Senior Executive Officer 觀光技術科	1	-	1	-	-	-
Tourism Technic Section 觀光行銷科	13	-	10	3	-	-
Tourism Marketing Section 觀光事業科	14	-	11	1	2	-
Tourism Industry Management Section 風景區管理科	12	-	9	1	-	2
Scenic Area Management Section 旅遊服務科	14	-	10	2	2	-
Tourism Service Section 秘書室	41	-	11	1	3	26
Secretariat 人事室	10	-	5	1	2	2
Personnel Office 會計室	2	-	2	-	-	-
Accounting Office 政風室	4	-	2	1	-	1
Civil Service Ethics Office 觀光發展基金	1	-	1	-	-	-
Tourism Development Fund 虎頭埤風景區管理所	5	-	-	4	-	1
Hu Tou Pei Scenic Area Administration Office	19	-	-	3	13	3

資料來源：本局人事室

Source : Personnel Office

說明：截至107/12/31因新任局長尚未就任，由本局副局長暫為代理局長，故尚無政務人員。

表1-4公務人員按職等別及性別分

Table 1-4. Number of Civil Servants of Tainan City Government Tourism Bureau by Rank and Sex

單位：人		Unit : Person					
年底別 End of Year	合計 Total	職等別 by Official Class				性別 By Sex	
		政務人員 Political Appointee	簡任(派) Selected	薦任(派) Reco- mmended	委任(派) Delegated	男 Male	女 Female
民國100年底 2011	61	1	4	30	26	37	24
民國101年底 2012	57	1	4	36	16	33	24
民國102年底 2013	55	1	3	33	18	31	24
民國103年底 2014	63	1	4	35	23	36	27
民國104年底 2015	66	1	4	42	19	36	30
民國105年底 2016	65	1	3	44	17	36	29
民國106年底 2017	65	1	4	43	17	36	29
民國107年底 2018	65	-	4	43	18	34	31
局長室 Office of Director General	-	-	-	-	-	-	-
副局長室 Office of Deputy Director General	1	-	1	-	-	1	-
主任秘書室 Office of Chief Secretary	1	-	1	-	-	1	-
簡任技正室 Office of Senior Technical Specialist	1	-	1	-	-	1	-
專門委員 Senior Executive Officer	1	-	1	-	-	1	-
觀光技術科 Tourism Technic Section	10	-	-	7	3	7	3
觀光行銷科 Tourism Marketing Section	11	-	-	9	2	4	7
觀光事業科 Tourism Industry Management Section	9	-	-	6	3	6	3
風景區管理科 Scenic Area Management Section	10	-	-	7	3	7	3
旅遊服務科 Tourism Service Section	11	-	-	8	3	4	7
秘書室 Secretariat	5	-	-	2	3	2	3
人事室 Personnel Office	2	-	-	1	1	-	2
會計室 Accounting Office	2	-	-	2	-	-	2
政風室 Civil Service Ethics Office	1	-	-	1	-	-	1
觀光發展基金 Tourism Development Fund	-	-	-	-	-	-	-
虎頭埤風景區管理所 Hu Tou Pei Scenic Area	-	-	-	-	-	-	-

資料來源：本局人事室

Source : Personnel Office

說明：1.本表只包含政務人員及正式職員之範圍。

2.截至107/12/31因新任局長尚未就任，由本局副局長暫為代理局長，故尚無政務人員。

表1-5公務人員學歷

Table 1-5. Academic Background of Tainan City Government Tourism Bureau

單位：人

Unit : Person

年底別 End of Year	總計 Total	研究(院)所		大學畢業 (含軍警學校有 學位者) Bachelor	專科畢業 College	高中(職) 畢業 High school	國(初)中以 下 Junior high school
		博士 Doctor	碩士 Master				
民國100年底 2011	61	-	30	23	8	-	-
民國101年底 2012	57	-	29	21	7	-	-
民國102年底 2013	55	-	29	19	7	-	-
民國103年底 2014	63	-	35	24	4	-	-
民國104年底 2015	66	-	36	26	4	-	-
民國105年底 2016	65	-	39	22	4	-	-
民國106年底 2017	65	1	34	25	5	-	-
民國107年底 2018	65	1	38	21	5	-	-
局長室 Office of Director General	-	-	-	-	-	-	-
副局長室 Office of Deputy Director General	1	1	-	-	-	-	-
主任秘書室 Office of Chief Secretary	1	-	1	-	-	-	-
簡任技正室 Office of Senior Technical Specialist	1	-	1	-	-	-	-
專門委員 Senior Executive Officer	1	-	-	-	1	-	-
觀光技術科 Tourism Technic Section	10	-	10	-	-	-	-
觀光行銷科 Tourism Marketing Section	11	-	6	5	-	-	-
觀光事業科 Tourism Industry Management Section	9	-	5	4	-	-	-
風景區管理科 Scenic Area Management Section	10	-	6	3	1	-	-
旅遊服務科 Tourism Service Section	11	-	7	2	2	-	-
秘書室 Secretariat	5	-	-	4	1	-	-
人事室 Personnel Office	2	-	1	1	-	-	-
會計室 Accounting Office	2	-	-	2	-	-	-
政風室 Civil Service Ethics Office	1	-	1	-	-	-	-
觀光發展基金 Tourism Development Fund	-	-	-	-	-	-	-
虎頭埤風景區管理所 Hu Tou Pei Scenic Area Administration Office	-	-	-	-	-	-	-

資料來源：本局人事室

Source : Personnel Office

說明：1. 本表只包含政務人員及正式職員之範圍。

2. 截至107/12/31因新任局長尚未就任，由本局副局長暫為代理局長，故尚未列示本局局長之學歷。

民國107年底本局公務人員學歷

Academic Background of Tainan City Government Tourism Bureau as to the End of 2018

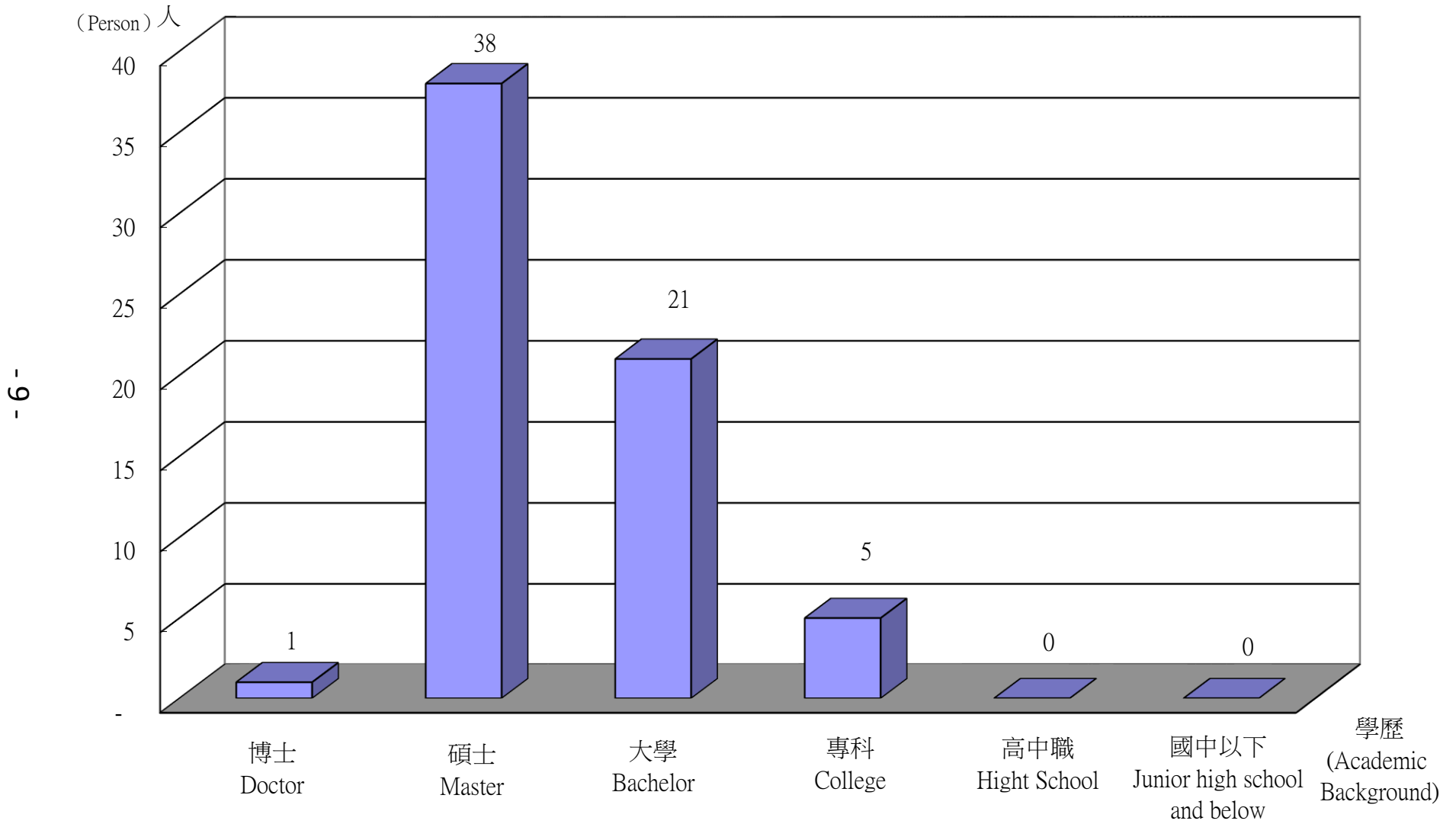


表1-6公務人員按年齡分

單位：人

年底別 End of Year	總計 Total	平均年齡 (歲) Average age	24歲以下 Under 24 years	25-29歲 25-29 years	30歲-34歲 30-34 years
民國100年底 2011	61	37.08	3	11	12
民國101年底 2012	57	38.14	2	8	10
民國102年底 2013	55	38.18	-	8	12
民國103年底 2014	63	37.08	3	10	15
民國104年底 2015	66	37.53	2	11	19
民國105年底 2016	65	38.38	-	11	16
民國106年底 2017	65	39.92	-	5	18
民國107年底 2018	65	39.46	1	8	14
局長室 Office of Director General	-	-	-	-	-
副局長室 Office of Deputy Director General	1	52.00	-	-	-
主任秘書室 Office of Chief Secretary	1	57.00	-	-	-
簡任技正室 Office of Senior Technical Specialist	1	52.00	-	-	-
專門委員 Senior Executive Officer	1	43.00	-	-	-
觀光技術科 Tourism Technic Section	10	37.50	-	1	3
觀光行銷科 Tourism Marketing Section	11	37.00	-	1	4
觀光事業科 Tourism Industry Management Section	9	41.44	-	2	-
風景區管理科 Scenic Area Management Section	10	41.00	-	-	3
旅遊服務科 Tourism Service Section	11	37.91	1	2	1
秘書室 Secretariat	5	37.00	-	-	3
人事室 Personnel Office	2	34.50	-	1	-
會計室 Accounting Office	2	42.00	-	1	-
政風室 Civil Service Ethics Office	1	-	-	-	-
觀光發展基金 Tourism Development Fund	-	-	-	-	-
虎頭埤風景區管理所 Hu Tou Pei Scenic Area Administration Office	-	-	-	-	-

資料來源：本局人事室

說明：1. 本表只包含政務人員及正式職員之範圍。

2. 截至107/12/31因新任局長尚未就任，由本局副局長暫為代理局長，故尚未列示本局局長之年齡。

Table 1-6. Age Group of Tainan City Government Tourism Bureau

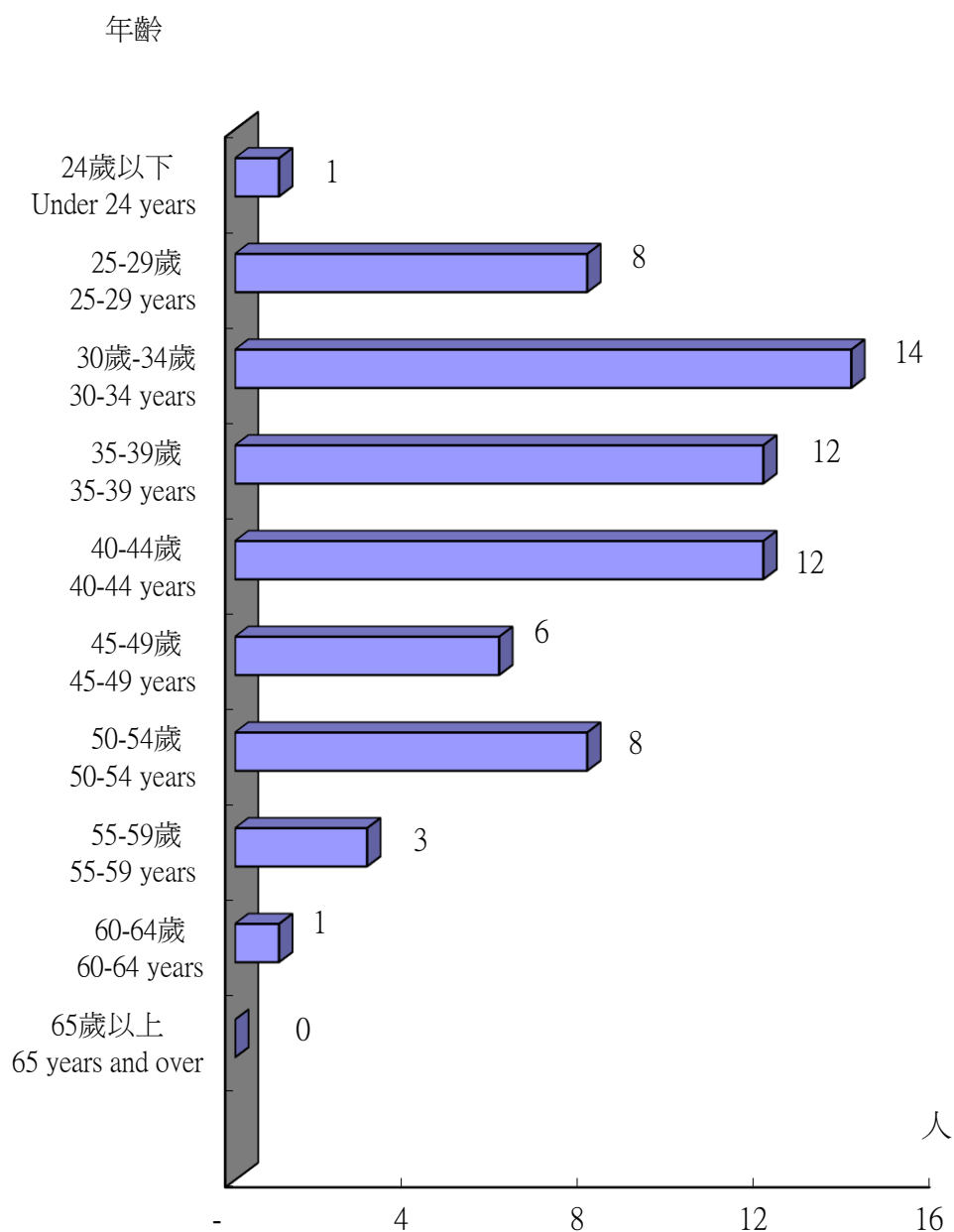
Unit : Person

35-39歲 35-39 years	40-44歲 40-44 years	45-49歲 45-49 years	50-54歲 50-54 years	55-59歲 55-59 years	60-64歲 60-64 years	65歲以上 65 years and over
12	11	4	7	1	-	-
15	10	4	6	1	1	-
16	6	6	6	-	1	-
12	9	9	3	1	1	-
7	10	12	1	3	1	-
10	12	8	4	4	-	-
11	13	5	9	4	-	-
12	12	6	8	3	1	-
-	-	-	-	-	-	-
-	-	-	1	-	-	-
-	-	-	-	1	-	-
-	-	-	1	-	-	-
-	1	-	-	-	-	-
2	2	2	-	-	-	-
3	1	1	1	-	-	-
2	1	2	1	1	-	-
2	3	-	1	-	1	-
2	2	1	2	-	-	-
1	-	-	1	-	-	-
-	1	-	-	-	-	-
-	-	-	-	1	-	-
-	1	-	-	-	-	-
-	-	-	-	-	-	-
-	-	-	-	-	-	-

Source : Personnel Office

民國107年底本局公務人員-按年齡分

Age Group of Tainan City Government Tourism Bureau as to the End of 2018



貳、觀 光

II. Tourism

貳、觀 光

一、旅館

民國 107 年底本市旅館家數 255 家、客房數 11,432 間，較 106 年底 250 家、10,705 間，增加 5 家(2.00%)、727 間(6.79%)。其中旅館家數以中西區 69 家為最多，其次為北區 34 家，再其次為東區 19 家；客房數以中西區 3,685 間為最多，其次為北區 1,626 間，再其次為東區 1,262 間。

二、主要觀光遊憩據點遊客人次

民國 107 年底本市轄區內主要觀光遊憩據點遊客總數為 22,116,786 人次，較 106 年底 23,264,889 人次，減少 1,148,103 次(-4.93%)。107 年主要觀光遊憩據點遊客人次，以南鯤鯓代天府 9,778,700 人次最多，較 106 年 9,925,000 人次，減少 146,300 人次(-1.47%)；其次是麻豆代天府 4,457,178 人次，較 106 年 4,438,383 人次，增加 18,795 人次(0.42%)；再其次是安平小鎮 1,454,017 人次，較 106 年 1,647,499 人次，減少 193,482 人次(-11.74%)。

三、觀光遊憩景點遊客人次

民國 107 年底本市觀光遊憩景點遊客總數為 11,590,518 人次，以關子嶺溫泉區 1,178,385 人次最多，其次是奇美博物館 903,254 人次，再其次是安平古堡 736,687 人次。

表2-1 臺南市旅館概況
Table 2-1. Overall Statistics of Tainan Hotels

單位：家；間

Unit：hotel；room

行政區 Distric	總計 Total		國際觀光旅館 Hotel for international tourists		一般觀光旅館 Hotel for general tourists		一般旅館 General hotel	
	家數 Number of hotels	客房數 Number of rooms	家數 Number of hotels	客房數 Number of rooms	家數 Number of hotels	客房數 Number of rooms	家數 Number of hotels	客房數 Number of rooms
民國100年底 2011	205	8,273	5	1,198	1	40	199	7,035
民國101年底 2012	212	8,459	5	1,198	1	40	206	7,221
民國102年底 2013	214	8,575	5	1,198	1	40	208	7,337
民國103年底 2014	221	9,300	5	1,201	1	40	215	8,059
民國104年底 2015	230	9,860	5	1,201	1	40	224	8,619
民國105年底 2016	238	10,042	5	1,201	1	40	232	8,801
民國106年底 2017	250	10,705	6	1,429	1	40	243	9,236
民國107年底 2018	255	11,432	6	1,429	1	40	248	9,963
新營區 Sinying	15	511	-	-	-	-	15	511
鹽水區 Yanshuei	1	4	-	-	-	-	1	4
白河區 Baihe	18	348	-	-	-	-	18	348
柳營區 Liouying	2	270	-	-	-	-	2	270
後壁區 Houbi	-	-	-	-	-	-	-	-
東山區 Dongshan	-	-	-	-	-	-	-	-
麻豆區 Madou	2	28	-	-	-	-	2	28
下營區 Siaying	1	13	-	-	-	-	1	13
六甲區 Lioujia	3	63	-	-	-	-	3	63
官田區 Guantian	4	111	-	-	-	-	4	111
大內區 Danei	1	4	-	-	-	-	1	4
佳里區 Jiali	3	114	-	-	-	-	3	114
學甲區 Syuejia	3	87	-	-	-	-	3	87
西港區 Sigang	1	6	-	-	-	-	1	6
七股區 Cigu	-	-	-	-	-	-	-	-
將軍區 Jiangjyun	-	-	-	-	-	-	-	-
北門區 Beimen	-	-	-	-	-	-	-	-
新化區 Sinhua	6	96	-	-	-	-	6	96
善化區 Shanhua	6	188	-	-	-	-	6	188
新市區 Sinshih	3	179	-	-	-	-	3	179
安定區 Anding	1	7	-	-	-	-	1	7
山上區 Shansha	-	-	-	-	-	-	-	-
玉井區 Yujing	3	26	-	-	-	-	3	26
楠西區 Nansi	1	198	1	198	-	-	-	-
南化區 Nanhua	-	-	-	-	-	-	-	-
左鎮區 Zuojhen	-	-	-	-	-	-	-	-
仁德區 Rende	10	274	-	-	-	-	10	274
歸仁區 Gueiren	1	48	-	-	-	-	1	48
關廟區 Guanmia	3	39	-	-	-	-	3	39
龍崎區 Longci	-	-	-	-	-	-	-	-
永康區 Yongkang	16	879	-	-	1	40	15	839
東區 East	19	1,262	2	533	-	-	17	729
南區 South	9	496	-	-	-	-	9	496
北區 North	34	1,626	-	-	-	-	34	1,626
安南區 Annan	4	142	-	-	-	-	4	142
安平區 Anping	16	728	1	231	-	-	15	497
中西區 West Central	69	3,685	2	467	-	-	67	3,218

資料來源：本局觀光事業科

Source：Tourism Industry Management Section

表2-2臺南市主要觀光遊憩據點遊客人次統計-按月

單位：人次

年度別及觀光遊憩區別 Year & Scenic Spots	類別 Classification	總計 Total	1月 Jan	2月 Feb	3月 Mar	4月 Apr
民國100年度 2011	總計 Total	17,831,599	1,108,325	2,074,167	1,452,131	1,567,590
	有門票 Admission
	無門票 Free admission
民國101年度 2012	總計 Total	19,759,282	2,018,559	1,638,991	1,527,319	2,017,232
	有門票 Admission	2,699,198	535,960	252,802	178,878	228,697
	無門票 Free admission	17,060,084	1,482,599	1,386,189	1,348,441	1,788,535
民國102年度 2013	總計 Total	23,040,615	2,084,112	2,900,559	1,859,970	1,816,969
	有門票 Admission	4,619,922	416,202	895,681	311,882	351,174
	無門票 Free admission	18,420,693	1,667,910	2,004,878	1,548,088	1,465,795
民國103年度 2014	總計 Total	25,610,921	1,971,019	2,624,880	2,114,250	1,857,172
	有門票 Admission	4,461,854	332,730	603,101	389,567	372,896
	無門票 Free admission	21,149,067	1,638,289	2,021,779	1,724,683	1,484,276
民國104年度 2015	總計 Total	23,105,227	2,016,894	2,654,274	2,035,478	1,838,176
	有門票 Admission	3,721,917	401,410	657,622	371,157	362,833
	無門票 Free admission	19,383,310	1,615,484	1,996,652	1,664,321	1,475,343
民國105年度 2016	總計 Total	22,173,745	1,721,183	2,401,517	1,888,644	1,717,079
	有門票 Admission	3,530,409	276,045	451,302	243,055	304,013
	無門票 Free admission	18,643,336	1,445,138	1,950,215	1,645,589	1,413,066
民國106年度 2017	總計 Total	23,264,889	2,486,312	2,386,489	1,922,716	1,842,763
	有門票 Admission	4,205,377	495,111	516,178	316,171	383,448
	無門票 Free admission	19,059,512	1,991,201	1,870,311	1,606,545	1,459,315
民國107年度 2018	總計 Total	22,116,786	1,623,117	2,441,225	1,940,017	1,989,556
	有門票 Admission	3,538,540	254,747	479,761	284,109	389,980
	無門票 Free admission	18,578,246	1,368,370	1,961,464	1,655,908	1,599,576
臺灣鹽業博物館 Taiwan Salt Industry Museum	總計 Total	42,742	2,096	4,837	2,630	4,234
	有門票 Admission	40,068	1,970	4,448	2,370	3,709
	無門票 Free admission	2,674	126	389	260	525
七股鹽山 Cigu Salt Mountain	總計 Total	623,694	52,438	95,002	51,559	72,686
	有門票 Admission	505,040	43,802	86,074	40,056	59,176
	無門票 Free admission	118,654	8,636	8,928	11,503	13,510
北門遊客中心 Beimen Tourist Center	總計 Total	310,324	24,005	38,643	22,888	34,875
	有門票 Admission	-	-	-	-	-
	無門票 Free admission	310,324	24,005	38,643	22,888	34,875
井仔腳瓦盤鹽田 Jigzaijiao Tile-paved Salt Field	總計 Total	237,981	19,142	25,099	21,104	25,538
	有門票 Admission	-	-	-	-	-
	無門票 Free admission	237,981	19,142	25,099	21,104	25,538
尖山埤江南渡假村 Jianshanpi Jiangnan Resort	總計 Total	301,543	18,670	22,671	23,732	31,522
	有門票 Admission	196,068	11,608	11,732	17,484	23,597
	無門票 Free admission	105,475	7,062	10,939	6,248	7,925
烏山頭水庫風景區 Wusanto Reservoir Scenic Area	總計 Total	249,137	6,773	19,335	16,156	27,712
	有門票 Admission	223,762	5,698	18,146	14,465	24,681
	無門票 Free admission	25,375	1,075	1,189	1,691	3,031
曾文水庫 Zengwun Reservoir	總計 Total	254,494	15,113	21,861	15,863	24,274
	有門票 Admission	242,411	14,710	21,349	15,536	23,661
	無門票 Free admission	12,083	403	512	327	613
關仔嶺溫泉區 Guanziling Hot Spring	總計 Total	1,178,385	151,119	154,351	84,400	66,268
	有門票 Admission	-	-	-	-	-
	無門票 Free admission	1,178,385	151,119	154,351	84,400	66,268

Table 2-2.Monthly Visitors to the Principal Scenic Spots in Tainan

Unit : Person-Time

5月 May	6月 Jun	7月 Jul	8月 Aug	9月 Sep	10月 Oct	11月 Nov	12月 Dec
1,883,792	1,539,571	1,591,544	1,003,737	1,189,237	1,717,136	1,569,034	1,135,335
...
...
1,737,027	1,455,894	1,667,500	1,354,629	1,388,899	1,810,307	1,733,989	1,408,936
154,170	88,766	235,869	196,683	165,058	204,809	195,757	261,749
1,582,857	1,367,128	1,431,631	1,157,946	1,223,841	1,605,498	1,538,232	1,147,187
2,071,876	1,708,310	1,963,810	1,399,984	1,697,046	2,094,382	1,896,383	1,547,214
280,070	319,313	368,320	349,788	277,500	356,087	356,533	337,372
1,791,806	1,388,997	1,595,490	1,050,196	1,419,546	1,738,295	1,539,850	1,209,842
2,229,264	1,941,814	2,114,812	1,519,803	1,716,988	2,406,057	2,660,996	2,453,866
364,798	329,574	375,973	348,066	275,941	384,449	354,803	329,956
1,864,466	1,612,240	1,738,839	1,171,737	1,441,047	2,021,608	2,306,193	2,123,910
1,961,337	1,752,596	2,058,649	1,522,068	1,418,528	1,782,639	2,073,683	1,990,905
281,692	247,783	338,035	311,113	114,191	157,992	214,388	263,701
1,679,645	1,504,813	1,720,614	1,210,955	1,304,337	1,624,647	1,859,295	1,727,204
1,869,551	1,725,529	1,927,708	1,567,353	1,732,046	1,884,376	1,839,185	1,899,574
236,251	231,580	302,924	319,380	213,808	288,916	315,089	348,046
1,633,300	1,493,949	1,624,784	1,247,973	1,518,238	1,595,460	1,524,096	1,551,528
1,988,488	1,692,367	1,881,976	1,530,163	1,699,457	2,041,161	1,827,618	1,965,379
327,378	224,688	312,416	335,212	230,059	360,661	324,701	379,354
1,661,110	1,467,679	1,569,560	1,194,951	1,469,398	1,680,500	1,502,917	1,586,025
1,953,087	1,701,523	1,891,289	1,373,652	1,699,260	1,817,900	1,779,244	1,906,916
241,622	209,079	285,226	244,513	209,605	276,902	292,134	370,862
1,711,465	1,492,444	1,606,063	1,129,139	1,489,655	1,540,998	1,487,110	1,536,054
2,289	2,374	6,780	5,066	2,943	3,169	2,520	3,804
2,080	2,186	6,541	4,887	2,781	2,987	2,437	3,672
209	188	239	179	162	182	83	132
36,430	30,855	53,581	41,876	35,366	45,915	42,768	65,218
26,124	24,441	44,182	34,998	28,798	34,122	30,832	52,435
10,306	6,414	9,399	6,878	6,568	11,793	11,936	12,783
19,332	18,786	21,235	16,632	16,597	24,387	26,856	46,088
-	-	-	-	-	-	-	-
19,332	18,786	21,235	16,632	16,597	24,387	26,856	46,088
17,215	15,784	17,077	12,386	15,722	21,540	22,410	24,964
-	-	-	-	-	-	-	-
17,215	15,784	17,077	12,386	15,722	21,540	22,410	24,964
30,547	21,234	21,635	15,120	24,762	32,479	27,984	31,187
19,673	12,265	11,522	7,866	11,137	25,267	20,890	23,027
10,874	8,969	10,113	7,254	13,625	7,212	7,094	8,160
28,822	23,122	29,832	20,786	15,659	20,706	14,839	25,395
25,503	22,415	28,023	19,561	13,638	14,077	13,902	23,653
3,319	707	1,809	1,225	2,021	6,629	937	1,742
19,685	18,098	19,422	16,739	23,115	22,887	27,927	29,510
19,204	17,801	19,021	16,055	22,597	22,492	24,349	25,636
481	297	401	684	518	395	3,578	3,874
58,534	59,874	61,443	65,566	75,946	108,694	132,586	159,604
-	-	-	-	-	-	-	-
58,534	59,874	61,443	65,566	75,946	108,694	132,586	159,604

表2-2臺南市主要觀光遊憩據點遊客人次統計-按月(續完)

單位：人次

年度別及觀光遊憩區別 Year & Scenic Spots	類別 Classification	總計 Total	1月 Jan	2月 Feb	3月 Mar	4月 Apr
虎頭埤風景區 Hu Tou Pei Scenic Area	總計 Total	343,928	26,786	31,683	26,860	36,303
	有門票 Admission	160,344	10,167	21,059	11,918	19,309
	無門票 Free admission	183,584	16,619	10,624	14,942	16,994
南元休閒農場 Nan Yuan Garden Resort Farm	總計 Total	123,480	6,296	17,046	12,458	18,232
	有門票 Admission	99,170	4,829	13,775	10,626	15,373
	無門票 Free admission	24,310	1,467	3,271	1,832	2,859
走馬瀨農場 Tsou Ma Lai Farm	總計 Total	285,943	17,233	44,892	20,975	38,507
	有門票 Admission	193,396	10,444	35,494	12,170	30,310
	無門票 Free admission	92,547	6,789	9,398	8,805	8,197
烏樹林休閒園區 Wushulin Recreation Area	總計 Total	84,566	4,120	6,958	9,353	11,193
	有門票 Admission	-	-	-	-	-
	無門票 Free admission	84,566	4,120	6,958	9,353	11,193
頑皮世界 Wanpi World Safari Zoo	總計 Total	166,893	9,122	28,123	19,003	17,915
	有門票 Admission	158,324	8,920	27,947	16,582	17,295
	無門票 Free admission	8,569	202	176	2,421	620
南鯤鯓代天府 Nankunshen Daitian Temple	總計 Total	9,778,700	710,100	901,750	800,800	770,000
	有門票 Admission	-	-	-	-	-
	無門票 Free admission	9,778,700	710,100	901,750	800,800	770,000
麻豆代天府 Madou Daitian Temple	總計 Total	4,457,178	240,773	544,657	490,191	441,172
	有門票 Admission	-	-	-	-	-
	無門票 Free admission	4,457,178	240,773	544,657	490,191	441,172
延平郡王祠 Koxinga Shrine	總計 Total	162,662	15,274	14,893	18,770	15,114
	有門票 Admission	-	-	-	-	-
	無門票 Free admission	162,662	15,274	14,893	18,770	15,114
赤崁樓 Chihkan Tower	總計 Total	707,301	60,618	93,682	63,138	71,094
	有門票 Admission	491,734	40,677	68,516	43,461	48,246
	無門票 Free admission	215,567	19,941	25,166	19,677	22,848
臺南孔子廟 Confucius Temple	總計 Total	228,355	19,381	28,673	16,040	17,489
	有門票 Admission	160,541	13,367	20,481	11,457	12,493
	無門票 Free admission	67,814	6,014	8,192	4,583	4,996
祀典武廟 Martial Temple	總計 Total	495,111	42,433	65,577	44,197	49,765
	有門票 Admission	-	-	-	-	-
	無門票 Free admission	495,111	42,433	65,577	44,197	49,765
五妃廟 Temple of Five Concubines	總計 Total	64,510	5,666	5,100	5,102	6,013
	有門票 Admission	-	-	-	-	-
	無門票 Free admission	64,510	5,666	5,100	5,102	6,013
大天后宮 Grand Matsu Temple	總計 Total	565,842	48,494	74,946	50,511	56,876
	有門票 Admission	-	-	-	-	-
	無門票 Free admission	565,842	48,494	74,946	50,511	56,876
安平小鎮 Anping old town	總計 Total	1,454,017	127,465	201,446	124,287	152,774
	有門票 Admission	1,067,682	88,555	150,740	87,984	112,130
	無門票 Free admission	386,335	38,910	50,706	36,303	40,644

資料來源：本局旅遊服務科

說明：本表配合交通部觀光局統計政策自102年起修改表名及統計範圍；其中原億載金城、安平古堡及安平樹屋自102年起合併為安平小鎮。

Table 2-2.Monthly Visitors to the Principal Scenic Spots in Tainan(Cont. End)

Unit : Person-Time

5月 May	6月 Jun	7月 Jul	8月 Aug	9月 Sep	10月 Oct	11月 Nov	12月 Dec
35,314	25,892	24,287	17,921	28,672	29,595	27,542	33,073
18,950	11,083	9,362	6,039	11,687	12,874	11,880	16,016
16,364	14,809	14,925	11,882	16,985	16,721	15,662	17,057
11,043	7,248	6,647	5,807	4,943	7,487	15,652	10,621
9,313	4,703	4,594	3,979	3,579	5,965	13,611	8,823
1,730	2,545	2,053	1,828	1,364	1,522	2,041	1,798
16,858	24,075	16,766	15,294	12,609	21,790	21,179	35,765
11,604	12,160	9,747	9,997	7,780	14,820	14,250	24,620
5,254	11,915	7,019	5,297	4,829	6,970	6,929	11,145
8,759	6,119	5,513	4,293	5,025	7,331	7,287	8,615
-	-	-	-	-	-	-	-
8,759	6,119	5,513	4,293	5,025	7,331	7,287	8,615
9,047	10,381	10,388	7,787	8,277	13,511	17,139	16,200
8,801	7,851	10,273	7,704	8,169	13,000	16,401	15,381
246	2,530	115	83	108	511	738	819
900,800	793,000	911,700	560,500	888,000	900,800	830,750	810,500
-	-	-	-	-	-	-	-
900,800	793,000	911,700	560,500	888,000	900,800	830,750	810,500
529,407	439,407	395,466	296,599	316,372	268,916	253,445	240,773
-	-	-	-	-	-	-	-
529,407	439,407	395,466	296,599	316,372	268,916	253,445	240,773
12,322	10,878	11,578	11,799	12,394	13,502	12,388	13,750
-	-	-	-	-	-	-	-
12,322	10,878	11,578	11,799	12,394	13,502	12,388	13,750
46,495	40,475	55,813	53,245	42,872	54,739	59,115	66,015
29,658	27,836	41,149	40,079	28,663	36,357	41,287	45,805
16,837	12,639	14,664	13,166	14,209	18,382	17,828	20,210
8,927	9,266	20,738	21,366	14,157	18,997	23,823	29,498
6,377	6,619	14,547	14,735	9,888	13,570	16,430	20,577
2,550	2,647	6,191	6,631	4,269	5,427	7,393	8,921
32,547	28,333	39,069	37,272	30,010	38,317	41,380	46,211
-	-	-	-	-	-	-	-
32,547	28,333	39,069	37,272	30,010	38,317	41,380	46,211
4,568	4,579	5,486	5,167	5,479	5,517	5,429	6,404
-	-	-	-	-	-	-	-
4,568	4,579	5,486	5,167	5,479	5,517	5,429	6,404
37,196	32,380	44,650	42,596	34,298	43,791	47,292	52,812
-	-	-	-	-	-	-	-
37,196	32,380	44,650	42,596	34,298	43,791	47,292	52,812
86,950	79,363	112,183	99,835	86,042	113,830	118,933	150,909
64,335	59,719	86,265	78,613	60,888	81,371	85,865	111,217
22,615	19,644	25,918	21,222	25,154	32,459	33,068	39,692

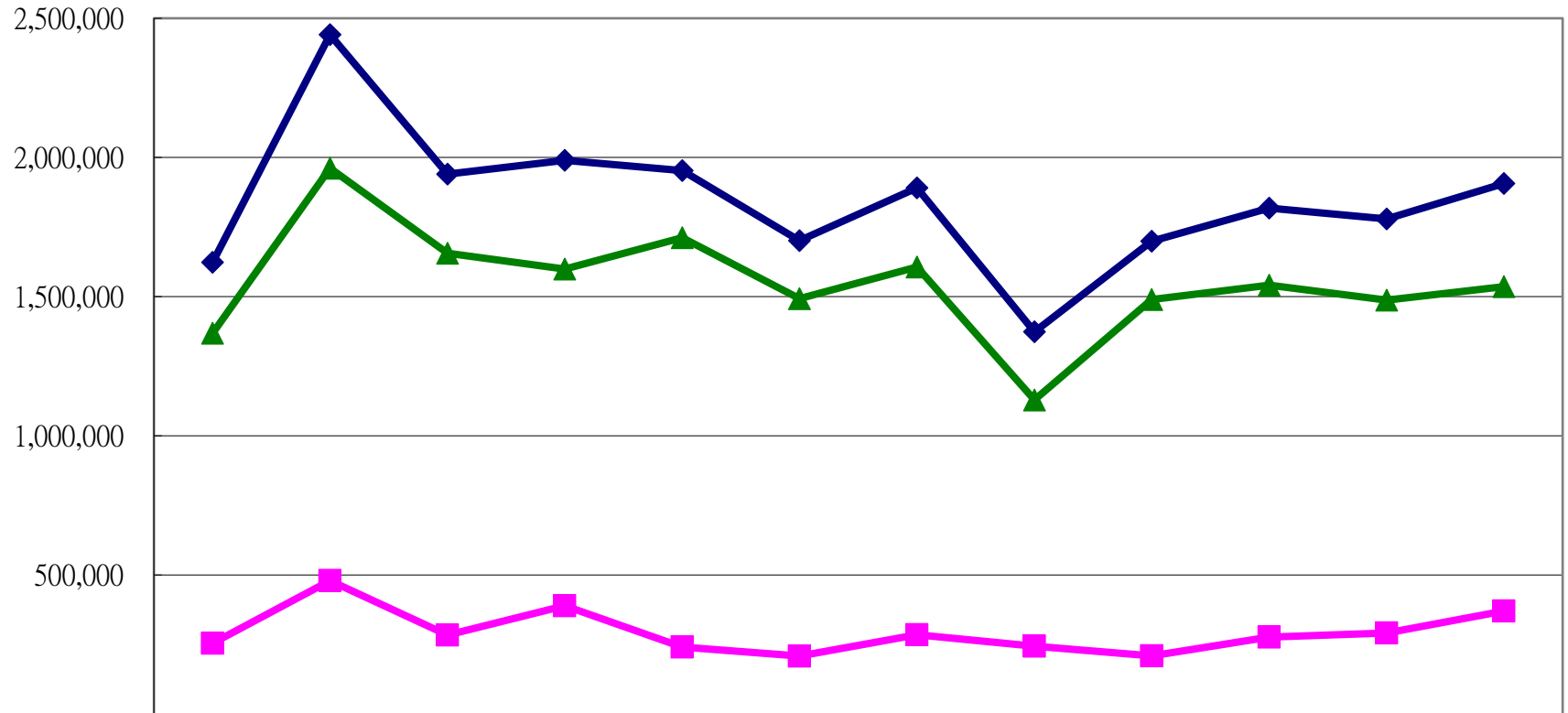
Source : Tourism Service Section

主要觀光遊憩據點遊客人次按月計

Monthly Visitors to the Principal Scenic Spots in Tainan

人次

-20-



月份	1月 Jan	2月 Feb	3月 Mar	4月 Apr	5月 May	6月 Jun	7月 Jul	8月 Aug	9月 Sep	10月 Oct	11月 Nov	12月 Dec
◆ 總計 Total	1,623,117	2,441,225	1,940,017	1,989,556	1,953,087	1,701,523	1,891,289	1,373,652	1,699,260	1,817,900	1,779,244	1,906,916
■ 有門票 Admission	254,747	479,761	284,109	389,980	241,622	209,079	285,226	244,513	209,605	276,902	292,134	370,862
▲ 無門票 Free admission	1,368,370	1,961,464	1,655,908	1,599,576	1,711,465	1,492,444	1,606,063	1,129,139	1,489,655	1,540,998	1,487,110	1,536,054

表2-3臺南市主要觀光遊憩據點遊客人次統計

Table 2-3. Annual Visitors to the Principal Scenic Spots in Tainan

單位：人次

Unit : Person-Time

觀光遊憩區別 Scenic Spots	本年度 This Year	上年度 Last Year	增減數 NO. of Increase or Reduction	成長率(%) Growth Rate
民國100年底	17,831,599
民國101年底	19,759,282	17,831,599	1,927,683	10.81
民國102年底	23,040,615	19,759,282	3,281,333	16.61
民國103年底	25,610,921	23,040,615	2,570,306	11.16
民國104年底	23,105,227	25,610,921	-2,505,694	-9.78
民國105年底	22,173,745	23,105,227	-931,482	-4.03
民國106年底	23,264,889	22,173,745	1,091,144	4.92
民國107年底	22,116,786	23,264,889	-1,148,103	-4.93
臺灣鹽業博物館 Taiwan Salt Industry Museum	42,742	55,941	-13,199	-23.59
七股鹽山 Cigu Salt Mountain	623,694	846,614	-222,920	-26.33
北門遊客中心 Beimen Tourist Center	310,324	308,305	2,019	0.65
井仔腳瓦盤鹽田 Jigzaijiao Tile-paved Salt	237,981	168,655	69,326	41.11
尖山埤江南渡假村 Jianshanpi Jiangnan Resort	301,543	339,130	-37,587	-11.08
烏山頭水庫風景區 Wusanto Reservoir Scenic Area	249,137	296,401	-47,264	-15.95
曾文水庫 Zengwun Reservoir	254,494	298,891	-44,397	-14.85
關仔嶺溫泉區 Guanziling Hot Spring	1,178,385	1,310,145	-131,760	-10.06
虎頭埤風景區 Hu Tou Pei Scenic Area	343,928	393,540	-49,612	-12.61
南元休閒農場 Nan Yuan Garden Resort Farm	123,480	131,011	-7,531	-5.75
走馬瀨農場 Tsou Ma Lai Farm	285,943	358,818	-72,875	-20.31
烏樹林休閒園區 Wushulin Recreation Area	84,566	94,082	-9,516	-10.11
頑皮世界 Wanpi World Safari Zoo	166,893	168,520	-1,627	-0.97
南鯤鯓代天府 Nankunshen Daitian Temple	9,778,700	9,925,000	-146,300	-1.47
麻豆代天府 Madou Daitian Temple	4,457,178	4,438,383	18,795	0.42
延平郡王祠 Koxinga Shrine	162,662	145,715	16,947	11.63
赤嵌樓 Chihkan Tower	707,301	816,835	-109,534	-13.41
臺南孔子廟 Confucius Temple	228,355	241,851	-13,496	-5.58
祀典武廟 Martial Temple	495,111	571,787	-76,676	-13.41
五妃廟 Temple of Five Concubines	64,510	54,297	10,213	18.81
大天后宮 Grand Matsu Temple	565,842	653,469	-87,627	-13.41
安平小鎮 Anping old town	1,454,017	1,647,499	-193,482	-11.74

資料來源：本局旅遊服務科

Source : Tourism Service Section

說明：1.99年底因縣市合併所致，資料無法提供。

2. 本表配合交通部觀光局統計政策自102年起修改表名及統計範圍；其中原億載金城、安平古堡及安平樹屋自102年起合併為安平小鎮。

表2-4臺南市觀光遊憩景點遊客人次統計-按月

單位：人次

年度別及觀光遊憩區別 Year & Scenic Spots	類別 Classification	總計 Total	1月 Jan	2月 Feb	3月 Mar	4月 Apr
民國102年度 2013	總計 Total	12,072,610	1,011,814	2,086,147	908,135	1,016,887
	有門票 Admission	5,647,815	460,396	1,009,819	366,895	424,280
	無門票 Free admission	6,424,795	551,418	1,076,328	541,240	592,607
民國103年度 2014	總計 Total	13,044,305	1,022,394	1,612,293	1,169,540	994,394
	有門票 Admission	5,510,968	382,559	686,953	472,155	454,131
	無門票 Free admission	7,533,337	639,835	925,340	697,385	540,263
民國104年度 2015	總計 Total	13,063,675	1,386,109	1,850,659	1,264,957	1,183,046
	有門票 Admission	6,205,741	502,765	943,232	621,763	602,935
	無門票 Free admission	6,857,934	883,344	907,427	643,194	580,111
民國105年度 2016	總計 Total	12,626,767	986,076	1,461,041	950,565	1,121,465
	有門票 Admission	6,118,853	442,753	648,424	395,936	584,450
	無門票 Free admission	6,507,914	543,323	812,617	554,629	537,015
民國106年度 2017	總計 Total	13,141,590	1,376,781	1,398,242	985,642	1,158,055
	有門票 Admission	6,611,252	722,101	760,290	478,822	616,760
	無門票 Free admission	6,530,338	654,680	637,952	506,820	541,295
民國107年度 2018	總計 Total	11,590,518	920,788	1,400,837	932,648	1,164,513
	有門票 Admission	5,460,590	382,150	681,224	435,254	597,891
	無門票 Free admission	6,129,928	538,638	719,613	497,394	566,622
關子嶺溫泉區 Guanziling Scenic Area	總計 Total	1,178,385	151,119	154,351	84,400	66,268
	有門票 Admission	-	-	-	-	-
	無門票 Free admission	1,178,385	151,119	154,351	84,400	66,268
蘭花生物科技園區 Taiwan Orchid Plantation	總計 Total	休館	休館	休館	休館	休館
	有門票 Admission	休館	休館	休館	休館	休館
	無門票 Free admission	休館	休館	休館	休館	休館
烏樹林休閒園區 Wushulin Recreation Area	總計 Total	84,566	4,120	6,958	9,353	11,193
	有門票 Admission	-	-	-	-	-
	無門票 Free admission	84,566	4,120	6,958	9,353	11,193
尖山埤江南渡假村 Jianshanpi Jiangnan Resort	總計 Total	301,543	18,670	22,671	23,732	31,522
	有門票 Admission	196,068	11,608	11,732	17,484	23,597
	無門票 Free admission	105,475	7,062	10,939	6,248	7,925
德元埤荷蘭村 Deyuanbi Holland Village	總計 Total	412,877	24,360	38,290	26,140	42,780
	有門票 Admission	-	-	-	-	-
	無門票 Free admission	412,877	24,360	38,290	26,140	42,780
南元休閒農場 Nan Yuan Garden Resort Farm	總計 Total	123,480	6,296	17,046	12,458	18,232
	有門票 Admission	99,170	4,829	13,775	10,626	15,373
	無門票 Free admission	24,310	1,467	3,271	1,832	2,859
井仔腳瓦盤鹽田 Jigzaijiao Tile-paved Salt Field	總計 Total	237,981	19,142	25,099	21,104	25,538
	有門票 Admission	-	-	-	-	-
	無門票 Free admission	237,981	19,142	25,099	21,104	25,538
臺灣烏腳病醫療紀念館 Taiwan Black-foot Disease Medical Memorial House	總計 Total	19,215	1,313	2,514	1,927	2,802
	有門票 Admission	-	-	-	-	-
	無門票 Free admission	19,215	1,313	2,514	1,927	2,802
北門遊客中心 Beimen Tourist Center	總計 Total	310,324	24,005	38,643	22,888	34,875
	有門票 Admission	-	-	-	-	-
	無門票 Free admission	310,324	24,005	38,643	22,888	34,875

Table 2-4.Monthly Visitors to the Scenic Spots in Tainan

Unit : Person-Time

5月 May	6月 Jun	7月 Jul	8月 Aug	9月 Sep	10月 Oct	11月 Nov	12月 Dec
858,618	892,130	877,142	881,814	749,936	934,725	953,128	902,134
369,174	414,444	465,272	449,989	381,503	449,576	439,607	416,860
489,444	477,686	411,870	431,825	368,433	485,149	513,521	485,274
991,475	922,046	1,037,044	964,193	752,853	1,311,846	1,302,714	963,513
450,182	430,703	497,287	454,659	343,760	484,454	448,854	405,271
541,293	491,343	539,757	509,534	409,093	827,392	853,860	558,242
1,050,261	966,769	1,246,062	1,036,615	504,684	703,403	781,510	1,089,600
525,385	499,733	638,987	554,051	203,882	270,972	332,221	509,815
524,876	467,036	607,075	482,564	300,802	432,431	449,289	579,785
934,846	913,767	1,082,743	1,071,468	828,562	1,086,217	1,061,041	1,128,976
454,722	466,422	578,577	556,193	382,468	515,857	532,359	560,692
480,124	447,345	504,166	515,275	446,094	570,360	528,682	568,284
1,025,233	759,435	1,012,464	1,070,950	816,210	1,223,805	1,064,795	1,249,978
527,461	372,575	549,747	578,986	379,285	567,892	497,725	559,608
497,772	386,860	462,717	491,964	436,925	655,913	567,070	690,370
803,775	719,792	894,896	785,495	738,104	982,938	1,008,796	1,237,936
390,777	349,069	468,571	397,812	337,904	408,036	427,434	584,468
412,998	370,723	426,325	387,683	400,200	574,902	581,362	653,468
58,534	59,874	61,443	65,566	75,946	108,694	132,586	159,604
-	-	-	-	-	-	-	-
58,534	59,874	61,443	65,566	75,946	108,694	132,586	159,604
休館	休館	休館	休館	休館	休館	休館	休館
休館	休館	休館	休館	休館	休館	休館	休館
休館	休館	休館	休館	休館	休館	休館	休館
8,759	6,119	5,513	4,293	5,025	7,331	7,287	8,615
-	-	-	-	-	-	-	-
8,759	6,119	5,513	4,293	5,025	7,331	7,287	8,615
30,547	21,234	21,635	15,120	24,762	32,479	27,984	31,187
19,673	12,265	11,522	7,866	11,137	25,267	20,890	23,027
10,874	8,969	10,113	7,254	13,625	7,212	7,094	8,160
27,010	21,520	19,510	14,420	20,409	93,602	36,348	48,488
-	-	-	-	-	-	-	-
27,010	21,520	19,510	14,420	20,409	93,602	36,348	48,488
11,043	7,248	6,647	5,807	4,943	7,487	15,652	10,621
9,313	4,703	4,594	3,979	3,579	5,965	13,611	8,823
1,730	2,545	2,053	1,828	1,364	1,522	2,041	1,798
17,215	15,784	17,077	12,386	15,722	21,540	22,410	24,964
-	-	-	-	-	-	-	-
17,215	15,784	17,077	12,386	15,722	21,540	22,410	24,964
1,412	785	1,211	907	1,322	1,723	1,155	2,144
-	-	-	-	-	-	-	-
1,412	785	1,211	907	1,322	1,723	1,155	2,144
19,332	18,786	21,235	16,632	16,597	24,387	26,856	46,088
-	-	-	-	-	-	-	-
19,332	18,786	21,235	16,632	16,597	24,387	26,856	46,088

表2-4臺南市觀光遊憩景點遊客人次統計-按月(續1)

單位：人次

年度別及觀光遊憩區別 Year & Scenic Spots	類別 Classification	總計 Total	1月 Jan	2月 Feb	3月 Mar	4月 Apr
馬沙溝濱海遊憩區 Mashagou Coastal Recreation Area	總計 Total	-	休館	休館	休館	休館
	有門票 Admission	-	休館	休館	休館	休館
	無門票 Free admission	-	休館	休館	休館	休館
七股鹽山 Cigu Salt Mountain	總計 Total	623,694	52,438	95,002	51,559	72,686
	有門票 Admission	505,040	43,802	86,074	40,056	59,176
	無門票 Free admission	118,654	8,636	8,928	11,503	13,510
黑面琵鷺生態展示館 Black-faced Sponbill Ecology Exhibition Hall	總計 Total	-	休館	休館	休館	休館
	有門票 Admission	-	休館	休館	休館	休館
	無門票 Free admission	-	休館	休館	休館	休館
臺灣鹽業博物館 Taiwan Salt Industry Museum	總計 Total	42,742	2,096	4,837	2,630	4,234
	有門票 Admission	40,068	1,970	4,448	2,370	3,709
	無門票 Free admission	2,674	126	389	260	525
頑皮世界 Wanpi World Safari Zoo	總計 Total	166,893	9,122	28,123	19,003	17,915
	有門票 Admission	158,324	8,920	27,947	16,582	17,295
	無門票 Free admission	8,569	202	176	2,421	620
蕭壩文化園區 Soulangh Cultural Park	總計 Total	344,899	26,135	78,137	22,867	33,003
	有門票 Admission	-	-	-	-	-
	無門票 Free admission	344,899	26,135	78,137	22,867	33,003
走馬瀨農場 Tsou Ma Lai Farm	總計 Total	285,943	17,233	44,892	20,975	38,507
	有門票 Admission	193,396	10,444	35,494	12,170	30,310
	無門票 Free admission	92,547	6,789	9,398	8,805	8,197
烏山頭水庫風景區 Wusanto Reservoir Scenic Area	總計 Total	249,137	6,773	19,335	16,156	27,712
	有門票 Admission	223,762	5,698	18,146	14,465	24,681
	無門票 Free admission	25,375	1,075	1,189	1,691	3,031
南瀛總爺藝文中心 Tsung Yeh Art and Cultural Center	總計 Total	248,244	17,225	24,627	23,009	32,280
	有門票 Admission	-	-	-	-	-
	無門票 Free admission	248,244	17,225	24,627	23,009	32,280
菜寮化石館 Tsai Liao Fossil Museum	總計 Total	-	休館	休館	休館	休館
	有門票 Admission	-	休館	休館	休館	休館
	無門票 Free admission	-	休館	休館	休館	休館
曾文水庫 Zengwun Reservoir	總計 Total	254,494	15,113	21,861	15,863	24,274
	有門票 Admission	242,411	14,710	21,349	15,536	23,661
	無門票 Free admission	12,083	403	512	327	613
虎頭埤風景區 Hu Tou Pei Scenic Area	總計 Total	343,928	26,786	31,683	26,860	36,303
	有門票 Admission	160,344	10,167	21,059	11,918	19,309
	無門票 Free admission	183,584	16,619	10,624	14,942	16,994
億載金城 Eternal Golden Castle	總計 Total	181,385	15,394	26,946	16,097	19,345
	有門票 Admission	121,034	9,706	18,492	8,787	13,026
	無門票 Free admission	60,351	5,688	8,454	7,310	6,319
安平古堡 Anping Fort	總計 Total	736,687	65,754	97,467	63,775	76,600
	有門票 Admission	548,950	45,726	73,719	47,157	56,861
	無門票 Free admission	187,737	20,028	23,748	16,618	19,739
安平樹屋 Anping Tree House	總計 Total	535,945	46,317	77,033	44,415	56,829
	有門票 Admission	397,698	33,123	58,529	32,040	42,243
	無門票 Free admission	138,247	13,194	18,504	12,375	14,586

Table 2-4.Monthly Visitors to the Scenic Spots in Tainan(Cont. 1)

Unit : Person-Time

5月 May	6月 Jun	7月 Jul	8月 Aug	9月 Sep	10月 Oct	11月 Nov	12月 Dec
休館	休館	休館	休館	休館	休館	休館	休館
休館	休館	休館	休館	休館	休館	休館	休館
休館	休館	休館	休館	休館	休館	休館	休館
36,430	30,855	53,581	41,876	35,366	45,915	42,768	65,218
26,124	24,441	44,182	34,998	28,798	34,122	30,832	52,435
10,306	6,414	9,399	6,878	6,568	11,793	11,936	12,783
休館	休館	休館	休館	休館	休館	休館	休館
休館	休館	休館	休館	休館	休館	休館	休館
休館	休館	休館	休館	休館	休館	休館	休館
2,289	2,374	6,780	5,066	2,943	3,169	2,520	3,804
2,080	2,186	6,541	4,887	2,781	2,987	2,437	3,672
209	188	239	179	162	182	83	132
9,047	10,381	10,388	7,787	8,277	13,511	17,139	16,200
8,801	7,851	10,273	7,704	8,169	13,000	16,401	15,381
246	2,530	115	83	108	511	738	819
22,853	22,974	25,572	29,000	23,414	17,564	17,972	25,408
-	-	-	-	-	-	-	-
22,853	22,974	25,572	29,000	23,414	17,564	17,972	25,408
16,858	24,075	16,766	15,294	12,609	21,790	21,179	35,765
11,604	12,160	9,747	9,997	7,780	14,820	14,250	24,620
5,254	11,915	7,019	5,297	4,829	6,970	6,929	11,145
28,822	23,122	29,832	20,786	15,659	20,706	14,839	25,395
25,503	22,415	28,023	19,561	13,638	14,077	13,902	23,653
3,319	707	1,809	1,225	2,021	6,629	937	1,742
27,622	15,093	18,183	14,910	18,012	23,848	19,914	13,521
-	-	-	-	-	-	-	-
27,622	15,093	18,183	14,910	18,012	23,848	19,914	13,521
休館	休館	休館	休館	休館	休館	休館	休館
休館	休館	休館	休館	休館	休館	休館	休館
休館	休館	休館	休館	休館	休館	休館	休館
19,685	18,098	19,422	16,739	23,115	22,887	27,927	29,510
19,204	17,801	19,021	16,055	22,597	22,492	24,349	25,636
481	297	401	684	518	395	3,578	3,874
35,314	25,892	24,287	17,921	28,672	29,595	27,542	33,073
18,950	11,083	9,362	6,039	11,687	12,874	11,880	16,016
16,364	14,809	14,925	11,882	16,985	16,721	15,662	17,057
9,453	8,126	14,642	13,223	10,498	14,221	15,326	18,114
6,095	5,352	11,009	10,173	7,396	9,328	8,906	12,764
3,358	2,774	3,633	3,050	3,102	4,893	6,420	5,350
44,078	40,697	54,626	49,518	43,105	59,815	62,513	78,739
33,021	31,242	42,782	39,182	30,288	43,539	46,660	58,773
11,057	9,455	11,844	10,336	12,817	16,276	15,853	19,966
33,419	30,540	42,915	37,094	32,439	39,794	41,094	54,056
25,219	23,125	32,474	29,258	23,204	28,504	30,299	39,680
8,200	7,415	10,441	7,836	9,235	11,290	10,795	14,376

表2-4臺南市觀光遊憩景點遊客人次統計-按月(續完)

單位：人次

年度別及觀光遊憩區別 Year & Scenic Spots	類別 Classification	總計 Total	1月 Jan	2月 Feb	3月 Mar	4月 Apr
國立臺灣歷史博物館 National Museum of Taiwan History	總計 Total	475,657	28,156	32,069	33,426	40,900
	有門票 Admission	118,013	6,450	11,915	6,422	11,920
	無門票 Free admission	357,644	21,706	20,154	27,004	28,980
四草綠色隧道 Sicao Green Tunnel	總計 Total	648,912	46,756	73,322	58,404	75,799
	有門票 Admission	648,912	46,756	73,322	58,404	75,799
	無門票 Free admission	-	-	-	-	-
延平郡王祠 Koxinga Shrine	總計 Total	162,662	15,274	14,893	18,770	15,114
	有門票 Admission	-	-	-	-	-
	無門票 Free admission	162,662	15,274	14,893	18,770	15,114
赤崁樓 Chihkan Tower	總計 Total	707,301	60,618	93,682	63,138	71,094
	有門票 Admission	491,734	40,677	68,516	43,461	48,246
	無門票 Free admission	215,567	19,941	25,166	19,677	22,848
五妃廟 Temple of Five Concubines	總計 Total	64,510	5,666	5,100	5,102	6,013
	有門票 Admission	-	-	-	-	-
	無門票 Free admission	64,510	5,666	5,100	5,102	6,013
祀典武廟 Martial Temple	總計 Total	495,111	42,433	65,577	44,197	49,765
	有門票 Admission	-	-	-	-	-
	無門票 Free admission	495,111	42,433	65,577	44,197	49,765
大天后宮 Grand Matsu Temple	總計 Total	565,842	48,494	74,946	50,511	56,876
	有門票 Admission	-	-	-	-	-
	無門票 Free admission	565,842	48,494	74,946	50,511	56,876
臺南孔子廟 Confucius Temple	總計 Total	228,355	19,381	28,673	16,040	17,489
	有門票 Admission	160,541	13,367	20,481	11,457	12,493
	無門票 Free admission	67,814	6,014	8,192	4,583	4,996
國立臺灣文學館 National Museum of Taiwan Literature	總計 Total	272,235	19,903	27,525	17,063	24,065
	有門票 Admission	-	-	-	-	-
	無門票 Free admission	272,235	19,903	27,525	17,063	24,065
奇美博物館 Chimei Museum	總計 Total	903,254	61,404	82,207	65,484	98,543
	有門票 Admission	800,117	52,535	72,210	56,313	86,193
	無門票 Free admission	103,137	8,869	9,997	9,171	12,350
十鼓文化村 Ten Drum Cultural Village	總計 Total	384,317	23,292	47,328	35,302	35,957
	有門票 Admission	355,008	21,662	44,016	30,006	33,999
	無門票 Free admission	29,309	1,630	3,312	5,296	1,958

資料來源：本局旅遊服務科

Table 2-4.Monthly Visitors to the Scenic Spots in Tainan(Cont. End)

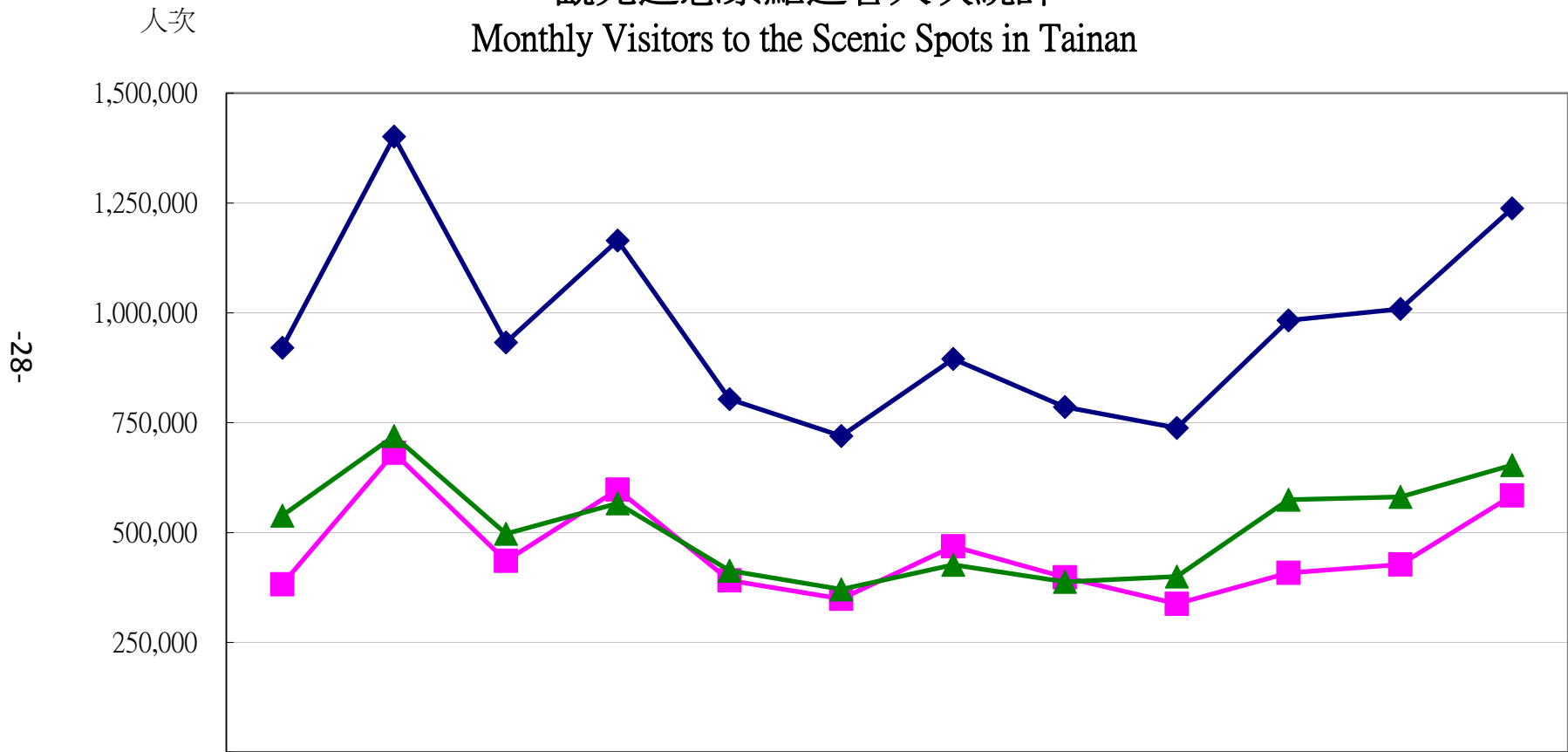
Unit : Person-Time

5月 May	6月 Jun	7月 Jul	8月 Aug	9月 Sep	10月 Oct	11月 Nov	12月 Dec
32,233	30,870	41,239	38,238	33,391	45,255	82,390	37,490
9,665	10,283	15,668	14,510	7,691	7,559	7,420	8,510
22,568	20,587	25,571	23,728	25,700	37,696	74,970	28,980
50,309	41,161	61,129	43,936	42,664	51,682	44,950	58,800
50,309	41,161	61,129	43,936	42,664	51,682	44,950	58,800
-	-	-	-	-	-	-	-
12,322	10,878	11,578	11,799	12,394	13,502	12,388	13,750
-	-	-	-	-	-	-	-
12,322	10,878	11,578	11,799	12,394	13,502	12,388	13,750
46,495	40,475	55,813	53,245	42,872	54,739	59,115	66,015
29,658	27,836	41,149	40,079	28,663	36,357	41,287	45,805
16,837	12,639	14,664	13,166	14,209	18,382	17,828	20,210
4,568	4,579	5,486	5,167	5,479	5,517	5,429	6,404
-	-	-	-	-	-	-	-
4,568	4,579	5,486	5,167	5,479	5,517	5,429	6,404
32,547	28,333	39,069	37,272	30,010	38,317	41,380	46,211
-	-	-	-	-	-	-	-
32,547	28,333	39,069	37,272	30,010	38,317	41,380	46,211
37,196	32,380	44,650	42,596	34,298	43,791	47,292	52,812
-	-	-	-	-	-	-	-
37,196	32,380	44,650	42,596	34,298	43,791	47,292	52,812
8,927	9,266	20,738	21,366	14,157	18,997	23,823	29,498
6,377	6,619	14,547	14,735	9,888	13,570	16,430	20,577
2,550	2,647	6,191	6,631	4,269	5,427	7,393	8,921
19,777	19,532	25,578	24,620	18,498	23,711	19,683	32,280
-	-	-	-	-	-	-	-
19,777	19,532	25,578	24,620	18,498	23,711	19,683	32,280
66,495	63,094	82,392	74,006	64,812	55,587	62,003	127,227
59,316	56,464	72,387	67,394	58,285	51,280	56,532	111,208
7,179	6,630	10,005	6,612	6,527	4,307	5,471	16,019
33,184	35,647	35,959	28,905	20,694	21,782	29,332	36,935
29,865	32,082	34,161	27,459	19,659	20,613	26,398	35,088
3,319	3,565	1,798	1,446	1,035	1,169	2,934	1,847

Source : Tourism Service Section

觀光遊憩景點遊客人次統計

Monthly Visitors to the Scenic Spots in Tainan



月份	1月 Jan	2月 Feb	3月 Mar	4月 Apr	5月 May	6月 Jun	7月 Jul	8月 Aug	9月 Sep	10月 Oct	11月 Nov	12月 Dec
◆ 總計 Total	920,788	1,400,837	932,648	1,164,513	803,775	719,792	894,896	785,495	738,104	982,938	1,008,796	1,237,936
■ 有門票 Admission	382,150	681,224	435,254	597,891	390,777	349,069	468,571	397,812	337,904	408,036	427,434	584,468
▲ 無門票 Free admission	538,638	719,613	497,394	566,622	412,998	370,723	426,325	387,683	400,200	574,902	581,362	653,468

參、其他

III. Other

參、其 他

一、一般旅館業檢查與取締情形

(一) 檢查次數：

民國 107 年針對本市一般旅館檢查次數計 219 家次，較 106 年 282 家次，減少 63 家次(-22.34%)；其中合法一般旅館 107 年檢查 205 家次，較 106 年 228 家次，減少 23 家次(-10.09%)；未合法一般旅館 107 年檢查 14 家次，較 106 年 54 家次，減少 40 家次(-74.07%)。

(二) 裁罰情形：

民國 107 年違反發展觀光條例取締 44 家次、裁罰 9,320,000 元，較 106 年 83 家次、裁罰 15,290,000 元，減少 39 家次(-46.99%)、減少 5,970,000 元(-39.05%)。

二、民宿業檢查與取締情形

(一) 檢查次數：

民國 107 年針對本市民宿檢查次數計 284 家次，較 106 年 259 家次，增加 25 家次(9.65%)；其中合法民宿 107 年檢查 280 家次，較 106 年 163 家次，增加 117 家次(71.78%)；未合法民宿 107 年檢查 4 家次，較與 106 年 96 家次，減少 92 家次(-95.83%)。

(二) 裁罰情形：

民國 107 年違反發展觀光條例取締 132 家次、裁罰 9,792,000 元，較 106 年 98 家次、裁罰 5,910,000 元，增加 34 家次(34.69%)、增加 3,882,000 元(65.69%)。

表3-1臺南市一般旅館業查報及取締情形

Table 3-1: Inspection and Clampdown on General Hotels in Tainan

單位：家數；元

Unit：hotel；NT\$

行政區 District	檢查次數〈家次〉 Time of inspection			違反發展觀光條例並取締數 〈家次及金額〉 Time of clampdown	
	合計 Total	合法一般旅館 Legal general hotel	未合法一般旅館 Illegal general hotel	家次 Number of hotel	裁罰金額 Fine
民國100年底 2011	239	201	38	30	5,300,000
民國101年底 2012	229	207	22	11	1,500,000
民國102年底 2013	238	218	20	54	6,840,000
民國103年底 2014	235	215	20	66	6,880,000
民國104年底 2015	244	224	20	43	11,650,000
民國105年底 2016	252	235	17	31	11,840,000
民國106年底 2017	282	228	54	83	15,290,000
民國107年底 2018	219	205	14	44	9,320,000
新營區 Sinying	16	16	-	-	-
鹽水區 Yanshuei	3	1	2	-	-
白河區 Baihe	25	20	5	3	350,000
柳營區 Liouying	2	2	-	-	-
後壁區 Houbi	-	-	-	-	-
東山區 Dongshan	-	-	-	-	-
麻豆區 Madou	2	1	1	1	400,000
下營區 Siaying	-	-	-	-	-
六甲區 Lioujia	4	3	1	1	400,000
官田區 Guantian	4	4	-	-	-
大內區 Danei	-	-	-	-	-
佳里區 Jiali	3	3	-	-	-
學甲區 Syuejia	3	3	-	-	-
西港區 Sigang	-	-	-	-	-
七股區 Cigu	1	-	1	1	300,000
將軍區 Jiangjyun	-	-	-	-	-
北門區 Beimen	-	-	-	-	-
新化區 Sinhua	5	5	-	-	-
善化區 Shanhua	4	4	-	-	-
新市區 Sinshih	4	3	1	1	400,000
安定區 Anding	-	-	-	-	-
山上區 Shansha	-	-	-	-	-
玉井區 Yujing	3	3	-	-	-
楠西區 Nansi	-	-	-	2	600,000
南化區 Nanhua	-	-	-	-	-
左鎮區 Zuojhen	-	-	-	-	-
仁德區 Rende	10	10	-	1	120,000
歸仁區 Gueiren	1	1	-	-	-
關廟區 Guanmia	3	3	-	-	-
龍崎區 Longci	-	-	-	-	-
永康區 Yongkang	8	7	1	4	1,550,000
東區 East	17	17	-	3	600,000
南區 South	8	8	-	1	200,000
北區 North	29	29	-	1	50,000
安南區 Annan	2	2	-	1	50,000
安平區 Anping	14	12	2	7	1,400,000
中西區 West Central	48	48	-	17	2,900,000

資料來源：本局觀光事業科

Source：Tourism Industry Management Section

表3-2臺南市民宿業查報及取締情形

Table 3-2. Inspection and Clampdown on Hostels in Tainan

單位：家數；金額

Unit：hostel；NT\$

行政區 Distric	檢查次數〈家次〉Time of inspection			違反發展觀光條例並取締數 〈家次及金額〉 Time of clampdown	
	合計 Total	合法民宿業 Legal general hostels	未合法民宿業 Illegal general	家次 Number of hostels	裁罰金額 Fine
民國100年底 2011	70	57	13	1	90,000
民國101年底 2012	72	59	13	-	-
民國102年底 2013	60	59	1	2	340,000
民國103年底 2014	78	75	3	3	370,000
民國104年底 2015	130	73	57	57	4,730,000
民國105年底 2016	126	89	37	39	3,760,000
民國106年底 2017	259	163	96	98	5,910,000
民國107年底 2018	284	280	4	132	9,792,000
新營區 Sinying	-	-	-	-	-
鹽水區 Yanshuei	3	3	-	-	-
白河區 Baihe	26	26	-	1	30,000
柳營區 Liouying	2	2	-	-	-
後壁區 Houbi	4	4	-	-	-
東山區 Dongshan	5	5	-	-	-
麻豆區 Madou	4	4	-	-	-
下營區 Siaying	1	1	-	-	-
六甲區 Lioujia	-	-	-	-	-
官田區 Guantian	4	4	-	-	-
大內區 Danei	3	3	-	1	60,000
佳里區 Jiali	-	-	-	-	-
學甲區 Syuejia	1	1	-	-	-
西港區 Sigang	4	4	-	-	-
七股區 Cigu	7	7	-	-	-
將軍區 Jiangjyun	-	-	-	-	-
北門區 Beimen	3	3	-	-	-
新化區 Sinhua	4	4	-	-	-
善化區 Shanhua	2	2	-	-	-
新市區 Sinshih	1	1	-	-	-
安定區 Anding	1	-	1	-	-
山上區 Shansha	-	-	-	-	-
玉井區 Yujing	17	15	2	1	60,000
楠西區 Nansi	4	4	-	-	-
南化區 Nanhua	1	1	-	-	-
左鎮區 Zuojhen	5	5	-	-	-
仁德區 Rende	-	-	-	1	132,000
歸仁區 Gueiren	-	-	-	1	60,000
關廟區 Guanmia	1	1	-	-	-
龍崎區 Longci	-	-	-	-	-
永康區 Yongkang	-	-	-	-	-
東區 East	-	-	-	7	492,000
南區 South	-	-	-	3	180,000
北區 North	8	8	-	1	60,000
安南區 Annan	2	2	-	-	-
安平區 Anping	66	66	-	58	4,120,000
中西區 West Central	105	104	1	58	4,598,000

資料來源：本局觀光事業科

Source：Tourism Industry Management Section