

中華民國103年

臺南市政府觀光旅遊局統計年報

THE STATISTICAL ABSTRACT OF TAINAN CITY GOVERNMENT TOURISM BUREAU 2014

臺南市政府觀光旅遊局編印

中華民國104年9月

TAINAN CITY GOVERNMENT TOURISM BUREAU, SEP. 2015

編製說明

- 一、本刊所列資料，以民國103年為主，因本局於民國99年12月25日臺南縣、市合併改制為直轄市後成立，故僅列示成立後資料。至於歷年統計資料，以最新發行之年刊所列數字為準。
- 二、本刊資料來源，為本局各單位編造之公務統計報表，以及有關單位提供之資料彙整，均逐表註明以利查考。
- 三、本刊內容包括：行政組織、觀光及其他等3類。
- 四、本刊所列度量衡單位均以公制為準，平均數及百分數以算至小數點以下二位為止。金額單位除另有說明外，皆以元為原則，使其和與各該細數之總數相符。
- 五、本刊所用符號代表意義如下：
 - 「—」代表無數值。
 - 「…」代表數值不明。
 - 「0」代表有數值而不足半單位。

目次

壹、行政組織

提要分析.....	1
表 1-1 本局行政組織系統.....	3
表 1-2 本局預算員額配置.....	4
表 1-3 本局員工總人數.....	6
表 1-4 本局公務人員按職等別及性別分.....	7
表 1-5 本局公務人員按教育程度分.....	8
表 1-6 本局公務人員按年齡分.....	10

貳、觀光

提要分析.....	13
表 2-1 臺南市旅館概況.....	15
表 2-2 臺南市主要觀光遊憩據點遊客人次統計按月計.....	16
表 2-3 臺南市主要觀光遊憩據點遊客人次統計按年計.....	20
表 2-4 臺南市觀光遊憩景點遊客人次統計按月計.....	22

參、其他

提要分析.....	29
表 3-1 臺南市一般旅館業查報及取締情形.....	30
表 3-2 臺南市民宿業查報及取締情形.....	31

CONTENTS

I. Administration

Summary of Analysis.....	1
Table 1-1 Administration.....	3
Table 1-2 Employee distribution under current budget	4
Table 1-3 Number of Staff and Worker.....	6
Table 1-4 Number of Civil Servants by Rank and Sex.....	7
Table 1-5 Academic background.....	8
Table 1-6 Age Group.....	10

II . Tourism

Summary of Analysis	13
Table 2-1 Overall statistics of Tainan hotels	15
Table 2-2 Monthly Visitors to the Principal Scenic Spots in Tainan	16
Table 2-3 Annual Visitors to the Principal Scenic Spots in Tainan..	20
Table 2-4 Monthly Visitors to the Scenic Spots in Tainan.....	22

III . Other

Summary of Analysis.....	29
Table 3-1 Inspection and clampdown on general hotels in Tainan...	30
Table 3-2 Inspection and clampdown on hostels in Tainan.....	31

壹、行政組織

壹、 行政組織

一、 行政組織

民國 103 年度本局單位依組織修編：原觀光企劃科、觀光行銷科、觀光事業科、觀光建設科、風景區管理科、府城觀光科、秘書室、人事室、會計室及政風室等 6 科 4 室；修編為觀光技術科、觀光行銷科、觀光事業科、旅遊服務科、風景區管理科、秘書室、人事室、會計室及政風室等 5 科 4 室。

二、 公務人員

民國 103 年底本局正式公務人員預算員額 68 人，其中觀光技術科 10 人、觀光行銷科 11 人、觀光事業科 8 人、風景區管理科 10 人、旅遊服務科 13 人、秘書室 6 人、人事室 2 人、會計室 2 人及政風室 1 人。

(一) 按人數、職等別分：

本局及所屬基金實有 63 人，其中政務人員 1 人，占 1.59%、簡任(派)人員 4 人，占 6.35%、薦任(派)人員 35 人，占 55.55%、委任(派)人員 23 人，占 36.51%。

(二) 按教育程度別分：

其中研究所以上 35 人，占總人數 55.55%、國內外大學 24 人，占 38.1%、專科 4 人，占 6.35%。

(三) 按年齡別分：

其中未滿 30 歲 13 人，占總人數 20.63%、30 歲以上未滿 40 歲 27 人，占 42.86%、40 歲以上未滿 50 歲 18 人，占 28.57%、50 歲以上未滿 60 歲 4 人，占 6.35%、60 歲以上 1 人，占 1.59%。

(四) 按性別分：

其中男性 36 人，占總人數 57.14%、女性 27 人，占 42.86%。

民國103年底本局公務人員學歷

Academic Background of Tainan City Government Tourism Bureau as to the End of 2014

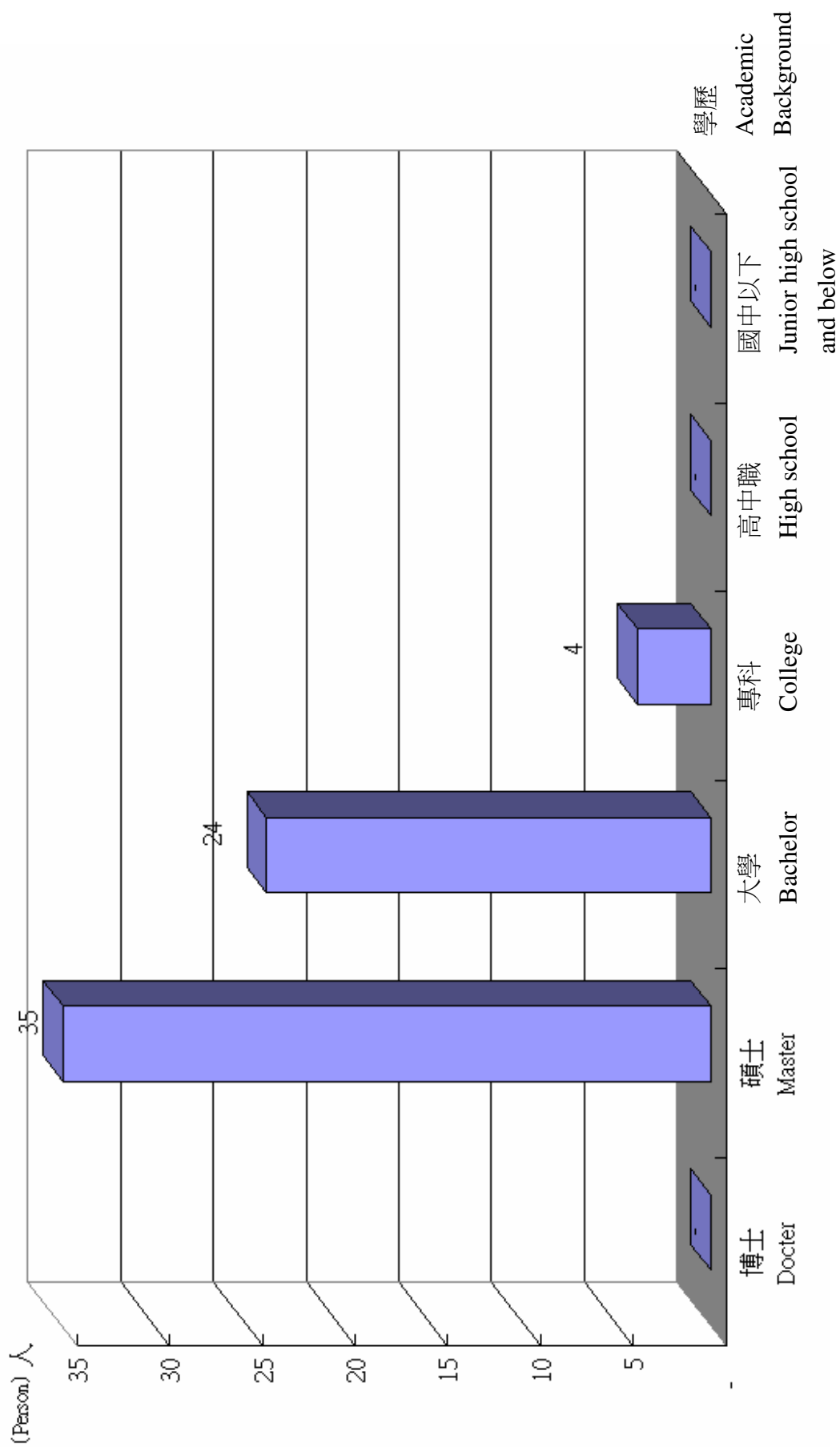


表1-1 臺南市政府觀光旅遊局行政組織系統(103/12/31)

Table 1-. Administration of Tainan City Government Tourism Bureau(12/31/2014)

臺南市政府觀光旅遊局組織架構圖（5科4室）

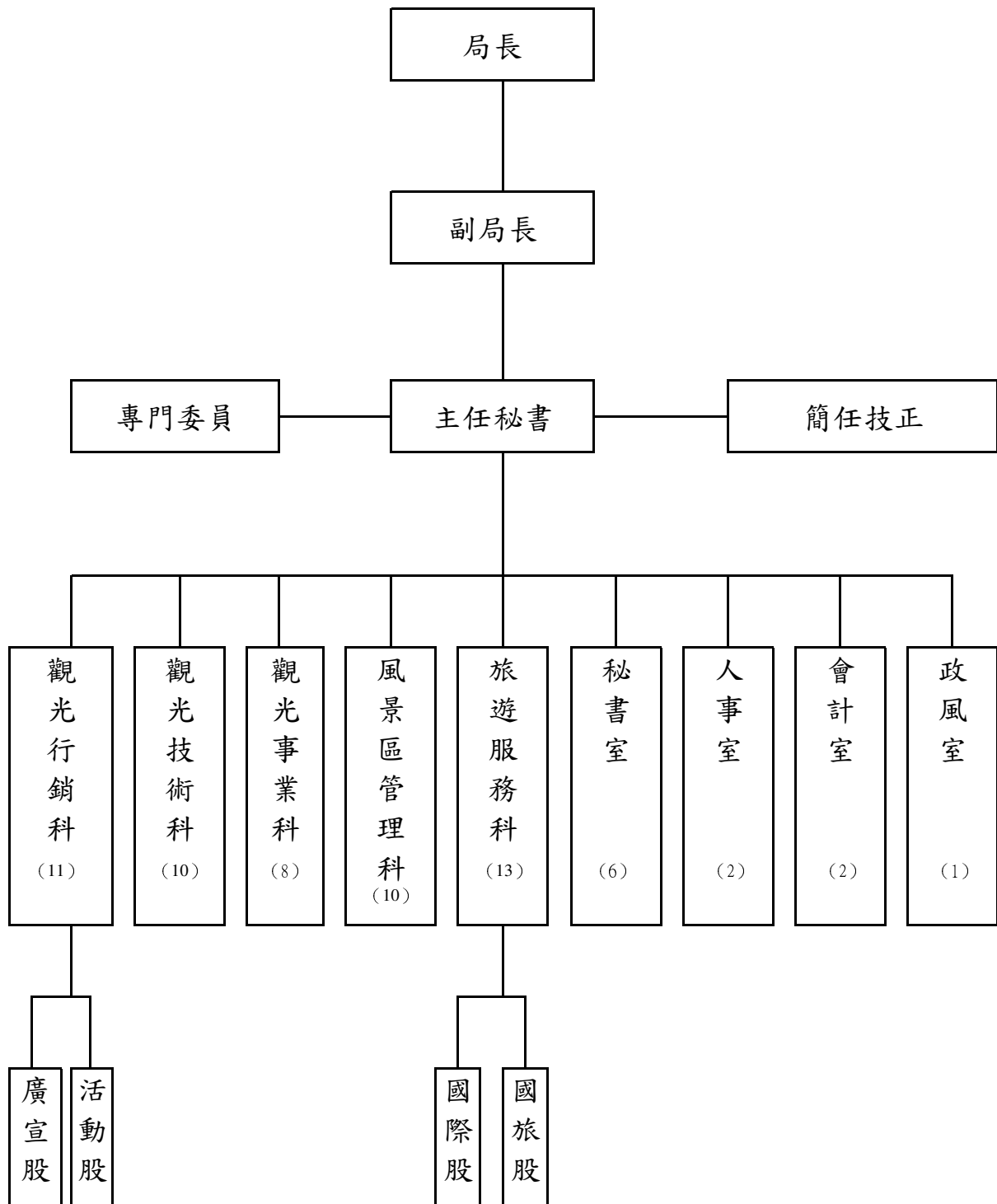


表1-2現有預算員額配置

單位：人

年底別 End of Year	總計 Total	局長 Director General	副局長 Deputy Director General	主任秘書 Chief Secretary	專門委員 Senior Executive Officer	科長 Chief	主任 Chief
民國100年底 2011	68	1	1	1	1	6	4
民國101年底 2012	68	1	1	1	1	6	4
民國102年底 2013	68	1	1	1	1	6	4
民國103年底 2014	68	1	1	1	1	5	4
局長室 Office of Director General	1	1	-	-	-	-	-
副局長室 Office of Deputy Director General	1	-	1	-	-	-	-
主任秘書室 Office of Chief Secretary	1	-	-	1	-	-	-
簡任技正室 Office of Senior Technical Specialist	1	-	-	-	-	-	-
專門委員 Senior Executive Officer	1	-	-	-	1	-	-
觀光技術科 Tourism Technic Section	10	-	-	-	-	1	-
觀光行銷科 Tourism Marketing Section	11	-	-	-	-	1	-
觀光事業科 Tourism Industry Management Section	8	-	-	-	-	1	-
風景區管理科 Scenic Area Management Section	10	-	-	-	-	1	-
旅遊服務科 Tourism Service Section	13	-	-	-	-	1	-
秘書室 Secretariat	6	-	-	-	-	-	1
人事室 Personnel Office	2	-	-	-	-	-	1
會計室 Accounting Office	2	-	-	-	-	-	1
政風室 Civil Service Ethics Office	1	-	-	-	-	-	1
觀光發展基金 Tourism Development Fund	-	-	-	-	-	-	-
虎頭埤風景區管理所 Hu Tou Pei Scenic Area Administration Office	-	-	-	-	-	-	-

資料來源：本局人事室

**Table 1-2. Employee Iistribution under Current Budget of
Tainan City Government Tourism Bureau**

Unit : Person

專員 Executive Officer	技正 Senior Technical Specialist	股長 Head of Sub- section	科員 (管理師) Officer (Coordinator)	技士 Technical Specialist	助理員 Junior Office	技佐 Associate Technical Specialist	辦事員 Clerk	書記 Associate Clerk
4	3	4	14	14	2	5	6	2
4	3	4	14	14	2	5	7	1
4	3	4	14	14	2	5	7	1
3	3	4	19	12	4	2	6	2
-	-	-	-	-	-	-	-	-
-	-	-	-	-	-	-	-	-
-	-	-	-	-	-	-	-	-
-	1	-	-	-	-	-	-	-
-	-	-	-	-	-	-	-	-
-	1	-	2	5	-	1	-	-
1	-	2	4	-	1	-	1	1
1	-	-	2	2	-	1	1	-
-	1	-	2	5	-	-	-	1
1	-	2	6	-	1	-	2	-
-	-	-	2	-	2	-	1	-
-	-	-	-	-	-	-	1	-
-	-	-	1	-	-	-	-	-
-	-	-	-	-	-	-	-	-
-	-	-	-	-	-	-	-	-
-	-	-	-	-	-	-	-	-

Source : Personnel Office

表1-3員工總人數

Table 1-3.Number of Staff and Worker of Tainan City Government Tourism Bureau

單位：人

Unit : Person

年底別 End of Year	總計 Total	政務人員 Political Appointee	正式職員 Staff of Authorized Complement	聘用人員 Contract- based Employee	約僱人員 Auxiliary Employee	臨時員工 Temporary Staff
民國100年底 2011	122	1	60	13	24	24
民國101年底 2012	133	1	56	16	23	37
民國102年底 2013	131	1	54	16	24	36
民國103年底 2014	137	1	62	17	23	34
局長室 Office of Director General	2	1	-	-	-	1
副局長室 Office of Deputy Director General	2	-	1	-	1	-
主任秘書室 Office of Chief Secretary 簡任技正室 Office of Senior Technical Specialist	1	-	1	-	-	-
專門委員 Senior Executive Officer	1	-	1	-	-	-
觀光技術科 Tourism Technic Section	12	-	10	2	-	-
觀光行銷科 Tourism Marketing Section	14	-	11	1	2	-
觀光事業科 Tourism Industry Management Section	9	-	7	2	-	-
風景區管理科 Scenic Area Management Section	13	-	8	2	2	1
旅遊服務科 Tourism Service Section	39	-	11	2	2	24
秘書室 Secretariat	10	-	6	1	2	1
人事室 Personnel Office	2	-	2	-	-	-
會計室 Accounting Office	5	-	2	-	1	2
政風室 Civil Service Ethics Office	1	-	1	-	-	-
觀光發展基金 Tourism Development Fund	5	-	-	4	-	1
虎頭埤風景區管理所 Hu Tou Pei Scenic Area Administration Office	20	-	-	3	13	4

資料來源：本局人事室

Source : Personnel Office

表1-4公務人員按職等別及性別分

Table 1-4. Number of Civil Servants of Tainan City Government Tourism Bureau by Rank and Sex

單位：人

Unit : Person

年底別 End of Year	合計 Total	職等別 by Official Class				性別 By Sex	
		政務人員 Political Appointee	簡任(派) Selected	薦任(派) Reco- mmended	委任(派) Delegated	男 Male	女 Female
民國100年底 2011	61	1	4	30	26	37	24
民國101年底 2012	57	1	4	36	16	33	24
民國102年底 2013	55	1	3	33	18	31	24
民國103年底 2014	63	1	4	35	23	36	27
局長室 Office of Director General	1	1	-	-	-	-	1
副局長室 Office of Deputy Director General	1	-	1	-	-	1	-
主任秘書室 Office of Chief Secretary	1	-	1	-	-	1	-
簡任技正室 Office of Senior Technical Specialist	1	-	1	-	-	1	-
專門委員 Senior Executive Officer	1	-	1	-	-	1	-
觀光技術科 Tourism Technic Section	10	-	-	6	4	7	3
觀光行銷科 Tourism Marketing Section	11	-	-	7	4	6	5
觀光事業科 Tourism Industry Management Section	7	-	-	4	3	5	2
風景區管理科 Scenic Area Management Section	8	-	-	5	3	5	3
旅遊服務科 Tourism Service Section	11	-	-	8	3	5	6
秘書室 Secretariat	6	-	-	2	4	3	3
人事室 Personnel Office	2	-	-	1	1	-	2
會計室 Accounting Office	2	-	-	1	1	-	2
政風室 Civil Service Ethics Office	1	-	-	1	-	1	-
觀光發展基金 Tourism Development Fund	-	-	-	-	-	-	-
虎頭埤風景區管理所 Hu Tou Pei Scenic Area Administration Office	-	-	-	-	-	-	-

資料來源：本局人事室

Source : Personnel Office

說明：本表只包含政務人員及正式職員之範圍。

表1-5公務人員學歷

Table 1-5. Academic Background of Tainan City Government Tourism Bureau

單位：人

Unit : Person

年底別 End of Year	總計 Total	研究(院)所		大學畢業 (含軍警學校有 學位者) Bachelor	專科畢業 College	高中(職) 畢業 High school	國(初)中以 下 Junior high school and below
		博士 Doctor	碩士 Master				
民國100年底 2011	61	-	30	23	8	-	-
民國101年底 2012	57	-	29	21	7	-	-
民國102年底 2013	55	-	29	19	7	-	-
民國103年底 2014	63	-	35	24	4	-	-
局長室 Office of Director General	1	-	1	-	-	-	-
副局長室 Office of Deputy Director General	1	-	1	-	-	-	-
主任秘書室 Office of Chief Secretary	1	-	1	-	-	-	-
簡任技正室 Office of Senior Technical Specialist	1	-	1	-	-	-	-
專門委員 Senior Executive Officer	1	-	-	-	1	-	-
觀光技術科 Tourism Technic Section	10	-	8	2	-	-	-
觀光行銷科 Tourism Marketing Section	11	-	8	3	-	-	-
觀光事業科 Tourism Industry Management Section	7	-	4	3	-	-	-
風景區管理科 Scenic Area Management Section	8	-	5	2	1	-	-
旅遊服務科 Tourism Service Section	11	-	5	5	1	-	-
秘書室 Secretariat	6	-	-	5	1	-	-
人事室 Personnel Office	2	-	-	2	-	-	-
會計室 Accounting Office	2	-	-	2	-	-	-
政風室 Civil Service Ethics Office	1	-	1	-	-	-	-
觀光發展基金 Tourism Development Fund	-	-	-	-	-	-	-
虎頭埤風景區管理所 Hu Tou Pei Scenic Area Administration Office	-	-	-	-	-	-	-

資料來源：本局人事室

Source : Personnel Office

說明：本表只包含政務人員及正式職員之範圍。

民國103年底本局公務人員-按年齡分
Age Group of Tainan City Government Tourism Bureau
as to the End of 2014

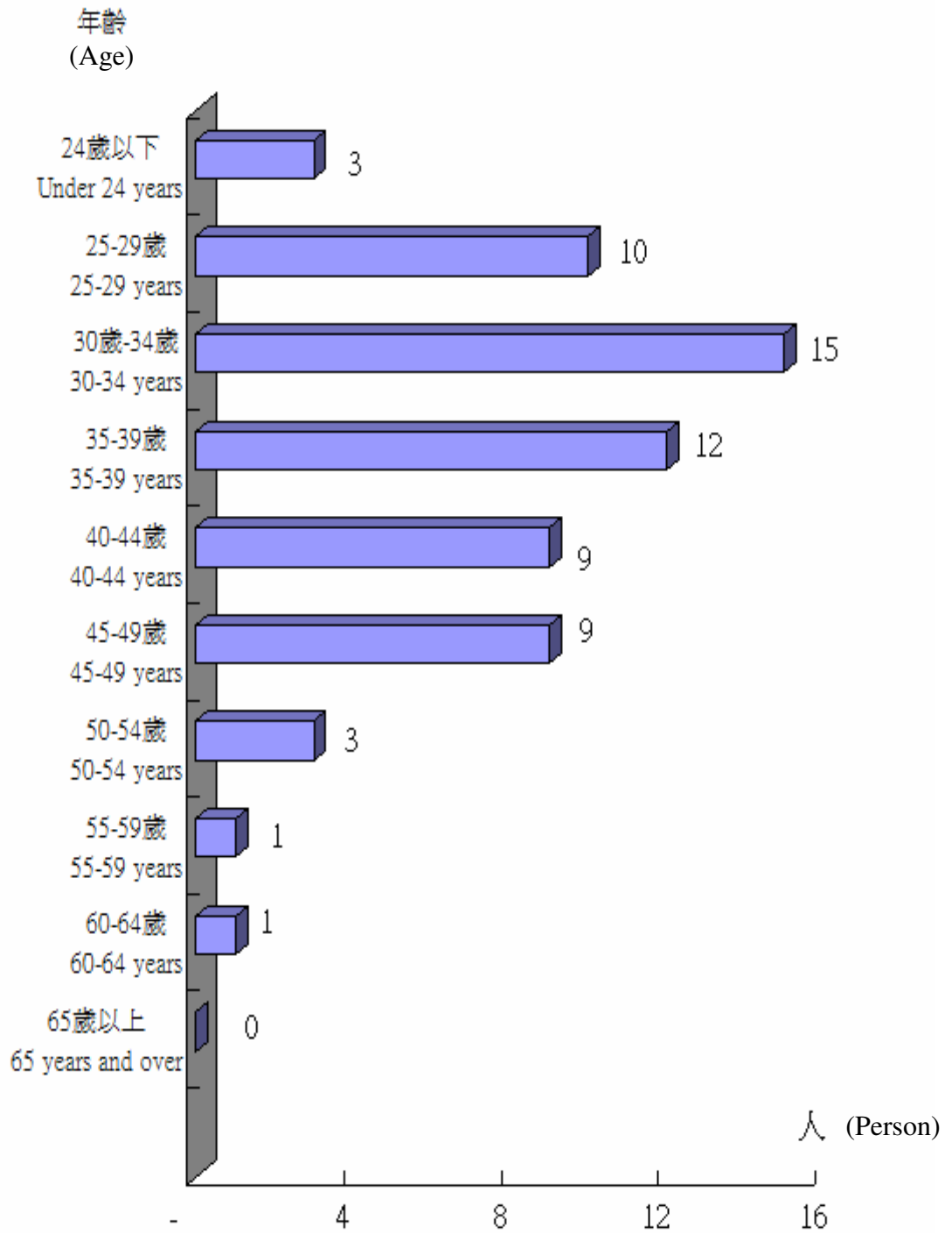


表1-6公務人員按年齡分

單位：人

年底別 End of Year	總計 Total	平均年齡 (歲) Average age	24歲以下 Under 24 years	25-29歲 25-29 years	30歲-34歲 30-34 years
民國100年底 2011	61	37.08	3	11	12
民國101年底 2012	57	38.14	2	8	10
民國102年底 2013	55	38.18	-	8	12
民國103年底 2014	63	37.08	3	10	15
局長室 Office of Director General	1	47.00	-	-	-
副局長室 Office of Deputy Director General	1	47.00	-	-	-
主任秘書室 Office of Chief Secretary	1	52.00	-	-	-
簡任技正室 Office of Senior Technical Specialist	1	45.00	-	-	-
專門委員 Senior Executive Officer	1	62.00	-	-	-
觀光技術科 Tourism Technic Section	10	34.50	1	1	2
觀光行銷科 Tourism Marketing Section	11	34.73	-	3	4
觀光事業科 Tourism Industry Management Section	7	37.71	1	-	2
風景區管理科 Scenic Area Management Section	8	38.88	-	1	2
旅遊服務科 Tourism Service Section	11	36.09	-	1	4
秘書室 Secretariat	6	31.17	-	4	1
人事室 Personnel Office	2	39.50	-	-	-
會計室 Accounting Office	2	37.00	1	-	-
政風室 Civil Service Ethics Office	1	42.00	-	-	-
觀光發展基金 Tourism Development Fund	-	-	-	-	-
虎頭埤風景區管理所 Hu Tou Pei Scenic Area Administration Office	-	-	-	-	-

資料來源：本局人事室

說明：本表只包含政務人員及正式職員之範圍。

Table 1-6. Age Group of Tainan City Government Tourism Bureau

Unit : Person

35-39歲 35-39 years	40-44歲 40-44 years	45-49歲 45-49 years	50-54歲 50-54 years	55-59歲 55-59 years	60-64歲 60-64 years	65歲以上 65 years and over
12	11	4	7	1	-	-
15	10	4	6	1	1	-
16	6	6	6	-	1	-
12	9	9	3	1	1	-
-	-	1	-	-	-	-
-	-	1	-	-	-	-
-	-	-	1	-	-	-
-	-	1	-	-	-	-
-	-	-	-	-	1	-
4	2	-	-	-	-	-
1	1	2	-	-	-	-
1	1	1	1	-	-	-
2	1	1	-	1	-	-
3	2	1	-	-	-	-
-	-	1	-	-	-	-
1	1	-	-	-	-	-
-	-	-	1	-	-	-
-	1	-	-	-	-	-
-	-	-	-	-	-	-
-	-	-	-	-	-	-

Source : Personnel Office

貳、觀 光

貳、觀 光

一、旅館

民國 103 年底本市旅館家數 221 家、客房數 9,300 間，較 102 年底 214 家、8,575 間，增加 7 家 3.27%、725 間 8.45%。其中旅館家數中西區 50 家計 2,783 間客房數為最多、其次為北區 30 家計 1,455 間客房數；再其次為東區 19 家計 1,262 間客房數。

二、主要觀光遊憩據點遊客人次

本表係配合交通部觀光局統計政策之本市統計範圍，民國 103 年底本市轄區內主要觀光遊憩據點遊客總數為 25,610,921 人次，較 102 年底 23,040,615 人次，增加 2,570,306 人次，約 11.16%。103 年主要觀光遊憩據點遊客人次，以南鯤鯓代天府 10,696,400 人次最多，較 102 年 9,371,650 人次，增加 1,324,750 人次 14.14%；其次是麻豆代天府 4,609,955 人次，較 102 年 4,580,817 人次，增加 29,318 人次 0.64%；再其次是安平小鎮 1,939,897 人次，較 102 年 1,922,398 人次，增加 17,499 人次 0.91%。

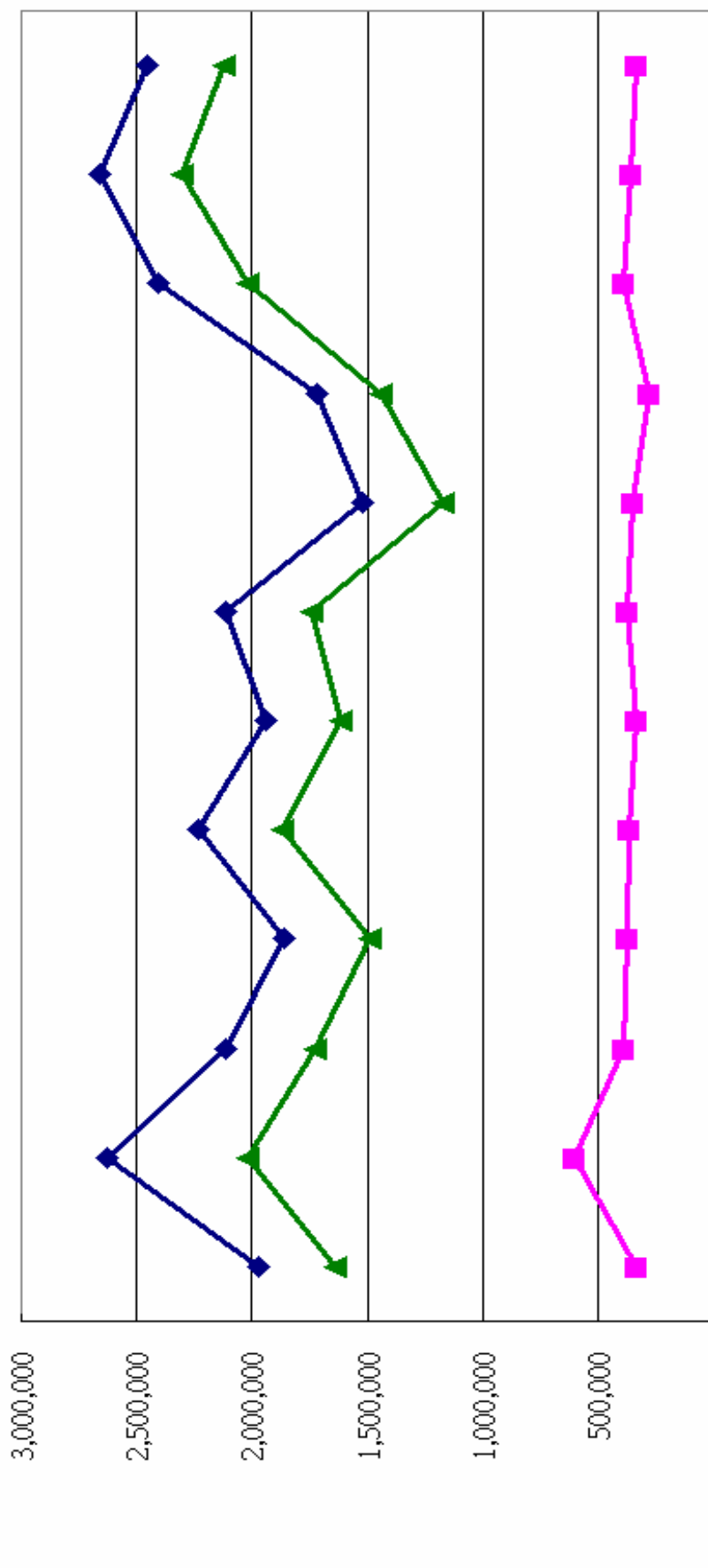
三、觀光遊憩景點遊客人次

民國 103 年底本市觀光遊憩景點遊客總數為 13,044,305 人次，以大天后宮 1,209,154 人次最多，其次是赤崁樓 1,022,600 人次，再其次是安平古堡 941,154 人次。

主要觀光休憩據點遊客人次按月計

Monthly Visitors to the Principal Scenic Spots in Tainan

人次 (Person)



◆ 總計 Total
 ■ 有門票 Admission
 ▲ 無門票 Free admission

月份 (Month)

表2-1 臺南市旅館概況
Table 2-1. Overall Statistics of Tainan Hotels

單位：家；間

Unit：hotel；room

行政區 Distric	總計 Total		國際觀光旅館 Hotel for international tourists		一般觀光旅館 Hotel for general tourists		一般旅館 General hotel	
	家數 Number of hotels	客房數 Number of rooms	家數 Number of hotels	客房數 Number of rooms	家數 Number of hotels	客房數 Number of rooms	家數 Number of hotels	客房數 Number of rooms
民國100年底 2011	205	8,273	5	1,198	1	40	199	7,035
民國101年底 2012	212	8,459	5	1,198	1	40	206	7,221
民國102年底 2013	214	8,575	5	1,198	1	40	208	7,337
民國103年底 2014	221	9,300	5	1,201	1	40	215	8,059
新營區 Sinying	16	513	-	-	-	-	16	513
鹽水區 Yanshuei	1	4	-	-	-	-	1	4
白河區 Baihe	18	348	-	-	-	-	18	348
柳營區 Liouying	2	162	-	-	-	-	2	162
後壁區 Houbi	-	-	-	-	-	-	-	-
東山區 Dongshan	-	-	-	-	-	-	-	-
麻豆區 Madou	2	28	-	-	-	-	2	28
下營區 Siaying	1	13	-	-	-	-	1	13
六甲區 Lioujia	3	62	-	-	-	-	3	62
官田區 Guantian	4	111	-	-	-	-	4	111
大內區 Danei	1	4	-	-	-	-	1	4
佳里區 Jiali	3	134	-	-	-	-	3	134
學甲區 Syuejia	3	87	-	-	-	-	3	87
西港區 Sigang	1	6	-	-	-	-	1	6
七股區 Cigu	-	-	-	-	-	-	-	-
將軍區 Jiangjyun	-	-	-	-	-	-	-	-
北門區 Beimen	-	-	-	-	-	-	-	-
新化區 Sinhua	8	117	-	-	-	-	8	117
善化區 Shanhua	7	185	-	-	-	-	7	185
新市區 Sinshih	3	179	-	-	-	-	3	179
安定區 Anding	1	7	-	-	-	-	1	7
山上區 Shansha	-	-	-	-	-	-	-	-
玉井區 Yujing	4	34	-	-	-	-	4	34
楠西區 Nansi	1	201	1	201	-	-	-	-
南化區 Nanhua	-	-	-	-	-	-	-	-
左鎮區 Zuojhen	-	-	-	-	-	-	-	-
仁德區 Rende	9	215	-	-	-	-	9	215
歸仁區 Gueiren	1	48	-	-	-	-	1	48
關廟區 Guanmia	3	39	-	-	-	-	3	39
龍崎區 Longci	-	-	-	-	-	-	-	-
永康區 Yongkang	13	573	-	-	1	40	12	533
東區 East	19	1,262	2	533	-	-	17	729
南區 South	5	236	-	-	-	-	5	236
北區 North	30	1,455	-	-	-	-	30	1,455
安南區 Annan	4	104	-	-	-	-	4	104
安平區 Anping	8	390	-	-	-	-	8	390
中西區 West Central	50	2,783	2	467	-	-	48	2,316

資料來源：本局觀光事業科

Source：Tourism Industry Management Section

表2-2臺南市主要觀光遊憩據點遊客人次統計-按月

單位：人次

年度別及觀光遊憩區別 Year & Scenic Spots	類別 Classification	總計 Total	1月 Jan	2月 Feb	3月 Mar	4月 Apr
民國100年度 2011	總計 Total	17,831,599	1,108,325	2,074,167	1,452,131	1,567,590
	有門票 Admission
	無門票 Free admission
民國101年度 2012	總計 Total	19,759,282	2,018,559	1,638,991	1,527,319	2,017,232
	有門票 Admission	2,699,198	535,960	252,802	178,878	228,697
	無門票 Free admission	17,060,084	1,482,599	1,386,189	1,348,441	1,788,535
民國102年度 2013	總計 Total	23,040,615	2,084,112	2,900,559	1,859,970	1,816,969
	有門票 Admission	4,619,922	416,202	895,681	311,882	351,174
	無門票 Free admission	18,420,693	1,667,910	2,004,878	1,548,088	1,465,795
民國103年度 2014	總計 Total	25,610,921	1,971,019	2,624,880	2,114,250	1,857,172
	有門票 Admission	4,461,854	332,730	603,101	389,567	372,896
	無門票 Free admission	21,149,067	1,638,289	2,021,779	1,724,683	1,484,276
臺灣鹽業博物館 Taiwan Salt Industry Museum	總計 Total	69,286	4,536	6,576	3,313	4,539
	有門票 Admission	62,767	4,046	6,096	3,081	4,131
	無門票 Free admission	6,519	490	480	232	408
七股鹽山 Cigu Salt Mountain	總計 Total	704,324	49,623	95,722	58,577	53,664
	有門票 Admission	521,096	40,198	80,012	39,997	33,626
	無門票 Free admission	183,228	9,425	15,710	18,580	20,038
北門遊客中心 Beimen Tourist Center	總計 Total	880,288	17,522	34,520	21,490	26,491
	有門票 Admission	-	-	-	-	-
	無門票 Free admission	880,288	17,522	34,520	21,490	26,491
井仔腳瓦盤鹽田 Jigzaijiao Tile-paved Salt Field	總計 Total	183,128	18,991	25,386	20,612	19,277
	有門票 Admission	-	-	-	-	-
	無門票 Free admission	183,128	18,991	25,386	20,612	19,277
尖山埤江南渡假村 Jianshanpi Jiangnan Resort	總計 Total	360,120	15,309	21,495	23,865	20,357
	有門票 Admission	234,214	8,108	14,458	16,356	18,940
	無門票 Free admission	125,906	7,201	7,037	7,509	1,417
烏山頭水庫風景區 Wusanto Reservoir Scenic Area	總計 Total	274,742	10,195	30,210	33,025	21,871
	有門票 Admission	245,255	8,772	28,390	31,497	18,666
	無門票 Free admission	29,487	1,423	1,820	1,528	3,205
曾文水庫 Zengwun Reservoir	總計 Total	240,848	11,688	25,973	23,003	24,148
	有門票 Admission	229,195	11,229	25,231	21,561	23,551
	無門票 Free admission	11,653	459	742	1,442	597
關仔嶺溫泉區 Guanziling Hot Spring	總計 Total	793,090	102,589	94,272	71,488	80,480
	有門票 Admission	-	-	-	-	-
	無門票 Free admission	793,090	102,589	94,272	71,488	80,480
虎頭埤風景區 Hu Tou Pei Scenic Area	總計 Total	357,042	32,550	40,777	31,667	29,353
	有門票 Admission	201,728	15,040	26,822	19,119	17,095
	無門票 Free admission	155,314	17,510	13,955	12,548	12,258

Table 2-2.Monthly Visitors to the Principal Scenic Spots in Tainan

Unit : Person

5月 May	6月 Jun	7月 Jul	8月 Aug	9月 Sep	10月 Oct	11月 Nov	12月 Dec
1,883,792	1,539,571	1,591,544	1,003,737	1,189,237	1,717,136	1,569,034	1,135,335
...
...
1,737,027	1,455,894	1,667,500	1,354,629	1,388,899	1,810,307	1,733,989	1,408,936
154,170	88,766	235,869	196,683	165,058	204,809	195,757	261,749
1,582,857	1,367,128	1,431,631	1,157,946	1,223,841	1,605,498	1,538,232	1,147,187
2,071,876	1,708,310	1,963,810	1,399,984	1,697,046	2,094,382	1,896,383	1,547,214
280,070	319,313	368,320	349,788	277,500	356,087	356,533	337,372
1,791,806	1,388,997	1,595,490	1,050,196	1,419,546	1,738,295	1,539,850	1,209,842
2,229,264	1,941,814	2,114,812	1,519,803	1,716,988	2,406,057	2,660,996	2,453,866
364,798	329,574	375,973	348,066	275,941	384,449	354,803	329,956
1,864,466	1,612,240	1,738,839	1,171,737	1,441,047	2,021,608	2,306,193	2,123,910
3,836	7,194	11,700	9,115	3,839	5,517	5,439	3,682
3,196	5,878	10,762	8,565	3,609	5,004	4,963	3,436
640	1,316	938	550	230	513	476	246
65,416	66,104	53,698	52,806	37,306	64,239	57,135	50,034
47,246	50,511	40,772	41,204	25,920	48,222	40,898	32,490
18,170	15,593	12,926	11,602	11,386	16,017	16,237	17,544
23,016	22,893	26,824	30,578	25,817	303,835	268,158	79,144
-	-	-	-	-	-	-	-
23,016	22,893	26,824	30,578	25,817	303,835	268,158	79,144
11,927	10,572	8,845	7,979	11,945	15,634	16,984	14,976
-	-	-	-	-	-	-	-
11,927	10,572	8,845	7,979	11,945	15,634	16,984	14,976
44,100	28,359	29,195	27,019	31,757	41,068	43,317	34,279
37,153	8,754	9,001	8,198	20,393	32,725	33,726	26,402
6,947	19,605	20,194	18,821	11,364	8,343	9,591	7,877
24,424	23,032	23,086	20,582	15,716	34,645	22,907	15,049
22,358	21,832	21,746	19,007	14,982	23,103	21,373	13,529
2,066	1,200	1,340	1,575	734	11,542	1,534	1,520
22,665	20,760	22,236	15,369	20,732	19,819	17,977	16,478
22,062	19,797	21,383	14,760	20,009	19,100	17,379	13,133
603	963	853	609	723	719	598	3,345
79,754	53,909	53,149	26,490	38,440	47,201	63,234	82,084
-	-	-	-	-	-	-	-
79,754	53,909	53,149	26,490	38,440	47,201	63,234	82,084
31,083	26,541	24,956	23,355	30,265	31,867	33,057	21,571
20,856	14,454	10,737	10,487	16,929	17,768	18,104	14,317
10,227	12,087	14,219	12,868	13,336	14,099	14,953	7,254

表2-2臺南市主要觀光遊憩據點遊客人次統計-按月(續完)

單位：人次

年度別及觀光遊憩區別 Year & Scenic Spots	類別 Classification	總計 Total	1月 Jan	2月 Feb	3月 Mar	4月 Apr
南元休閒農場 Nan Yuan Garden Resort	總計 Total	114,662	7,642	15,733	10,352	10,142
Farm	有門票 Admission	107,966	7,174	15,222	9,773	9,854
	無門票 Free admission	6,696	468	511	579	288
走馬瀨農場 Tsou Ma Lai Farm	總計 Total	508,292	63,459	105,513	33,307	41,018
	有門票 Admission	372,636	55,254	95,170	22,312	29,766
	無門票 Free admission	135,656	8,205	10,343	10,995	11,252
烏樹林休閒園區 Wushulin Recreation Area	總計 Total	103,018	6,085	10,776	11,569	12,165
	有門票 Admission	-	-	-	-	-
	無門票 Free admission	103,018	6,085	10,776	11,569	12,165
頑皮世界 Wanpi World Safari Zoo	總計 Total	203,011	14,563	58,803	24,956	19,476
	有門票 Admission	156,576	11,296	36,032	16,636	14,607
	無門票 Free admission	46,435	3,267	22,771	8,320	4,869
南鯤鯓代天府 Nankunshen Daitian Temple	總計 Total	10,696,400	800,500	868,600	761,000	635,200
	有門票 Admission	-	-	-	-	-
	無門票 Free admission	10,696,400	800,500	868,600	761,000	635,200
麻豆代天府 Madou Daitian Temple	總計 Total	4,609,955	332,844	429,539	385,392	416,848
	有門票 Admission	-	-	-	-	-
	無門票 Free admission	4,609,955	332,844	429,539	385,392	416,848
延平郡王祠 Koxinga Shrine	總計 Total	257,439	15,305	26,420	26,843	23,606
	有門票 Admission	-	-	-	-	-
	無門票 Free admission	257,439	15,305	26,420	26,843	23,606
赤崁樓 Chihkan Tower	總計 Total	1,022,600	76,167	109,300	97,290	87,883
	有門票 Admission	755,161	52,809	83,011	74,615	64,605
	無門票 Free admission	267,439	23,358	26,289	22,675	23,278
臺南孔子廟 Confucius Temple	總計 Total	266,293	22,084	33,018	19,551	19,872
	有門票 Admission	180,966	15,231	22,224	13,309	14,195
	無門票 Free admission	85,327	6,853	10,794	6,242	5,677
祀典武廟 Martial Temple	總計 Total	746,729	48,000	95,186	77,832	61,518
	有門票 Admission	-	-	-	-	-
	無門票 Free admission	746,729	48,000	95,186	77,832	61,518
五妃廟 Temple of Five Concubines	總計 Total	70,603	6,756	6,420	5,864	5,767
	有門票 Admission	-	-	-	-	-
	無門票 Free admission	70,603	6,756	6,420	5,864	5,767
大天后宮 Grand Matsu Temple	總計 Total	1,209,154	160,000	250,000	198,000	70,306
	有門票 Admission	-	-	-	-	-
	無門票 Free admission	1,209,154	160,000	250,000	198,000	70,306
安平小鎮 Anping old town	總計 Total	1,939,897	154,611	240,641	175,254	173,191
	有門票 Admission	1,394,294	103,573	170,433	121,311	123,860
	無門票 Free admission	545,603	51,038	70,208	53,943	49,331

資料來源：本局旅遊服務科

說明：本表配合交通部觀光局統計政策自102年起修改表名及統計範圍；其中原億載金城、安平古堡及安平樹屋自102年起合併為安平小鎮。

Table 2-2.Monthly Visitors to the Principal Scenic Spots in Tainan(Cont. End)

Unit : Person

5月 May	6月 Jun	7月 Jul	8月 Aug	9月 Sep	10月 Oct	11月 Nov	12月 Dec
9,223	7,706	8,392	7,030	5,369	8,815	13,924	10,334
8,634	7,191	7,917	6,534	4,789	8,348	13,204	9,326
589	515	475	496	580	467	720	1,008
32,019	35,070	46,505	25,200	22,213	39,772	31,979	32,237
22,783	18,289	25,154	16,363	14,938	27,431	21,134	24,042
9,236	16,781	21,351	8,837	7,275	12,341	10,845	8,195
8,453	9,040	8,515	7,230	6,296	8,147	9,766	4,976
-	-	-	-	-	-	-	-
8,453	9,040	8,515	7,230	6,296	8,147	9,766	4,976
9,257	12,135	13,228	9,540	8,044	11,322	12,353	9,334
7,177	9,213	13,055	9,204	7,850	10,919	11,588	8,999
2,080	2,922	173	336	194	403	765	335
980,000	700,500	898,000	500,000	820,200	980,700	1,363,700	1,388,000
-	-	-	-	-	-	-	-
980,000	700,500	898,000	500,000	820,200	980,700	1,363,700	1,388,000
489,251	539,504	431,603	302,122	313,120	371,830	297,464	300,438
-	-	-	-	-	-	-	-
489,251	539,504	431,603	302,122	313,120	371,830	297,464	300,438
23,933	20,065	21,642	20,470	19,155	19,452	20,600	19,948
-	-	-	-	-	-	-	-
23,933	20,065	21,642	20,470	19,155	19,452	20,600	19,948
82,503	78,610	91,801	90,522	66,526	84,058	79,810	78,130
60,525	58,489	69,935	67,667	49,334	58,308	56,456	59,407
21,978	20,121	21,866	22,855	17,192	25,750	23,354	18,723
19,141	16,903	25,844	26,186	15,488	23,785	21,411	23,010
12,845	11,658	17,580	17,793	10,326	15,857	14,274	15,674
6,296	5,245	8,264	8,393	5,162	7,928	7,137	7,336
57,752	55,027	67,015	66,986	47,233	58,841	55,867	55,472
-	-	-	-	-	-	-	-
57,752	55,027	67,015	66,986	47,233	58,841	55,867	55,472
5,958	6,297	6,022	6,316	5,736	6,211	4,756	4,500
-	-	-	-	-	-	-	-
5,958	6,297	6,022	6,316	5,736	6,211	4,756	4,500
66,002	62,888	77,113	75,133	54,551	67,246	63,848	64,067
-	-	-	-	-	-	-	-
66,002	62,888	77,113	75,133	54,551	67,246	63,848	64,067
139,551	138,705	165,443	169,775	117,240	162,053	157,310	146,123
99,963	103,508	127,931	128,284	86,862	117,664	101,704	109,201
39,588	35,197	37,512	41,491	30,378	44,389	55,606	36,922

Source : Tourism Service Section

表2-3臺南市主要觀光遊憩據點遊客人次統計

Table 2-3. Annual Visitors to the Principal Scenic Spots in Tainan

單位：人次

Unit : Person

觀光遊憩區別 Scenic Spots	本年度 This Year	上年度 Last Year	增減數 NO. of Increase or Reduction	成長率(%) Growth Rate
民國100年底	17,831,599
民國101年底	19,759,282	17,831,599	1,927,683	10.81
民國102年底	23,040,615	19,759,282	3,276,614	16.58
民國103年底	25,610,921	23,040,615	2,570,306	11.16
臺灣鹽業博物館 Taiwan Salt Industry Museum	69,286	98,324	-29,038	-29.53
七股鹽山 Cigu Salt Mountain	704,324	736,917	-32,593	-4.42
北門遊客中心 Beimen Tourist Center	880,288	204,854	675,434	329.71
井仔腳瓦盤鹽田 Jigzaijiao Tile-paved Salt	183,128	221,565	-38,437	-17.35
尖山埤江南渡假村 Jianshanpi Jiangnan Resort	360,120	206,331	153,789	74.54
烏山頭水庫風景區 Wusanto Reservoir Scenic Area	274,742	203,004	71,738	35.34
曾文水庫 Zengwun Reservoir	240,848	255,000	-14,152	-5.55
關仔嶺溫泉區 Guanziling Hot Spring	793,090	652,945	140,145	21.46
虎頭埤風景區 Hu Tou Pei Scenic Area	357,042	371,559	-14,517	-3.91
南元休閒農場 Nan Yuan Garden Resort Farm	114,662	130,956	-16,294	-12.44
走馬瀨農場 Tsou Ma Lai Farm	508,292	875,326	-367,034	-41.93
烏樹林休閒園區 Wushulin Recreation Area	103,018	107,512	-4,494	-4.18
頑皮世界 Wanpi World Safari Zoo	203,011	190,057	12,954	6.82
南鯤鯓代天府 Nankunshen Daitian Temple	10,696,400	9,371,650	1,324,750	14.14
麻豆代天府 Madou Daitian Temple	4,609,955	4,580,817	29,138	0.64
延平郡王祠 Koxinga Shrine	257,439	257,405	34	0.01
赤嵌樓 Chihkan Tower	1,022,600	1,002,202	20,398	2.04
臺南孔子廟 Confucius Temple	266,293	248,136	18,157	7.32
祀典武廟 Martial Temple	746,729	713,115	33,614	4.71
五妃廟 Temple of Five Concubines	70,603	65,328	5,275	8.07
大天后宮 Grand Matsu Temple	1,209,154	625,214	583,940	93.40
安平小鎮 Anping old town	1,939,897	1,922,398	17,499	0.91

資料來源：本局旅遊服務科

Source : Tourism Service Section

說明：1. 99年底因縣市合併所致，資料無法提供。

2. 本表配合交通部觀光局統計政策自102年起修改表名及統計範圍；其中原億載金城、安平古堡及安平樹屋自102年起合併為安平小鎮。

觀光遊憩景點遊客人次統計
Monthly Visitors to the Scenic Spots in Tainan

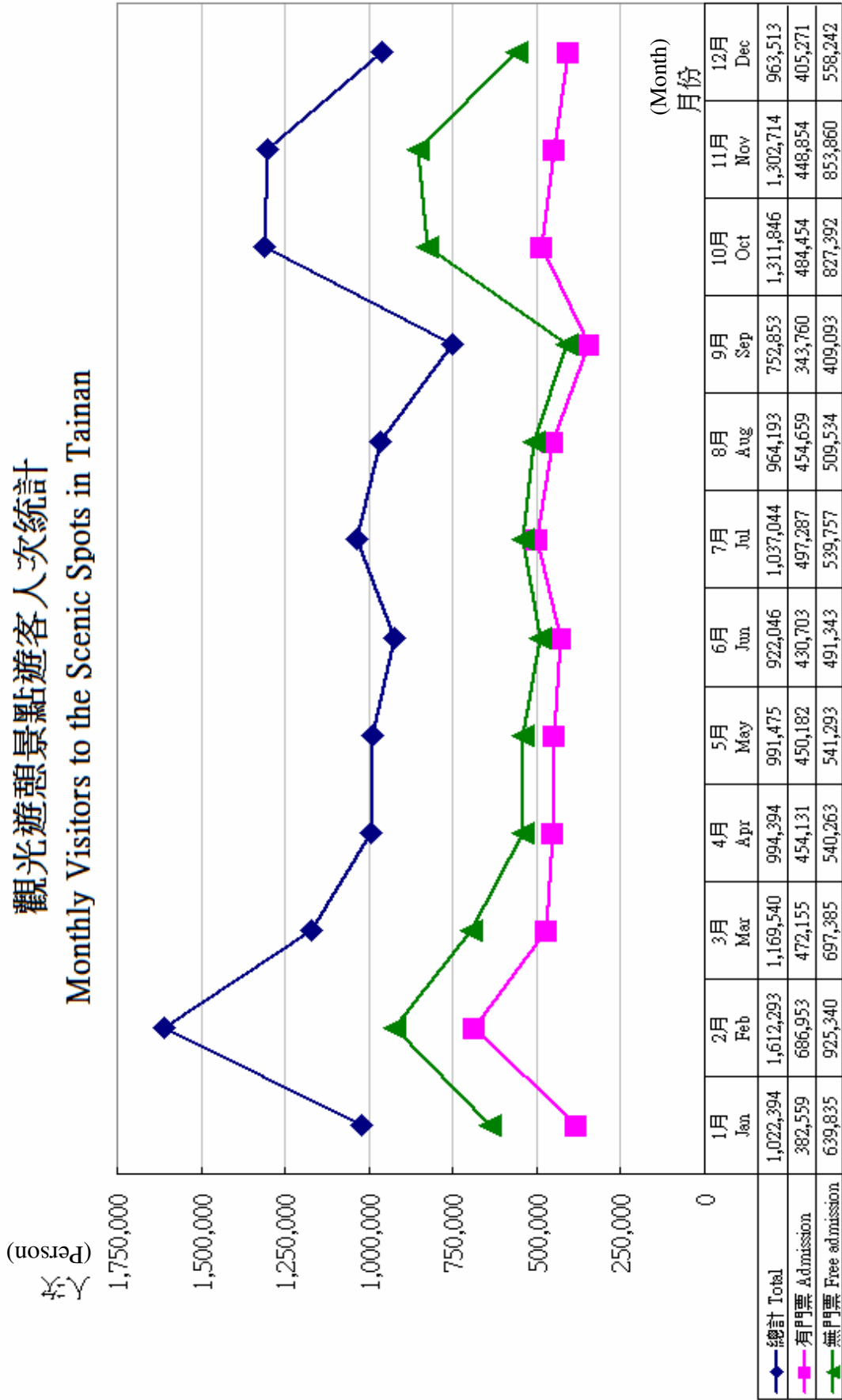


表2-4臺南市觀光遊憩景點遊客人次統計-按月

單位：人次

年度別及觀光遊憩區別 Year & Scenic Spots	類別 Classification	總計 Total	1月 Jan	2月 Feb	3月 Mar	4月 Apr
民國102年度 2013	總計 Total	12,072,610	1,011,814	2,086,147	908,135	1,016,887
	有門票 Admission	5,647,815	460,396	1,009,819	366,895	424,280
	無門票 Free admission	6,424,795	551,418	1,076,328	541,240	592,607
民國103年度 2014	總計 Total	13,044,305	1,022,394	1,612,293	1,169,540	994,394
	有門票 Admission	5,510,968	382,559	686,953	472,155	454,131
	無門票 Free admission	7,533,337	639,835	925,340	697,385	540,263
關子嶺風景區 Guanziling Scenic Area	總計 Total	793,090	102,589	94,272	71,488	80,480
	有門票 Admission	-	-	-	-	-
	無門票 Free admission	793,090	102,589	94,272	71,488	80,480
蘭花生物科技園區 Taiwan Orchid Plantation	總計 Total	-	休館 closed	休館 closed	休館 closed	休館 closed
	有門票 Admission	-	-	-	-	-
	無門票 Free admission	-	-	-	-	-
烏樹林休閒園區 Wushulin Recreation Area	總計 Total	103,018	6,085	10,776	11,569	12,165
	有門票 Admission	-	-	-	-	-
	無門票 Free admission	103,018	6,085	10,776	11,569	12,165
尖山埤江南渡假村 Jianshanpi Jiangnan Resort	總計 Total	360,120	15,309	21,495	23,865	20,357
	有門票 Admission	234,214	8,108	14,458	16,356	18,940
	無門票 Free admission	125,906	7,201	7,037	7,509	1,417
德元埤荷蘭村 Deyuanbi Holland Village	總計 Total	285,194	11,055	23,423	29,410	19,717
	有門票 Admission	-	-	-	-	-
	無門票 Free admission	285,194	11,055	23,423	29,410	19,717
南元休閒農場 Nan Yuan Garden Resort Farm	總計 Total	114,662	7,642	15,733	10,352	10,142
	有門票 Admission	107,966	7,174	15,222	9,773	9,854
	無門票 Free admission	6,696	468	511	579	288
井仔腳瓦盤鹽田 Jigzaijiao Tile-paved Salt Field	總計 Total	183,128	18,991	25,386	20,612	19,277
	有門票 Admission	-	-	-	-	-
	無門票 Free admission	183,128	18,991	25,386	20,612	19,277
臺灣烏腳病醫療紀念館 Taiwan Black-foot Disease Medical Memorial House	總計 Total	117,859	13,134	14,913	4,899	6,199
	有門票 Admission	-	-	-	-	-
	無門票 Free admission	117,859	13,134	14,913	4,899	6,199
北門遊客中心 Beimen Tourist Center	總計 Total	880,288	17,522	34,520	21,490	26,491
	有門票 Admission	-	-	-	-	-
	無門票 Free admission	880,288	17,522	34,520	21,490	26,491
馬沙溝濱海遊憩區 Mashagou Coastal Recreation Area	總計 Total	85,189	整修 renovation	620	1,435	620
	有門票 Admission	58,266	-	531	1,220	531
	無門票 Free admission	26,923	-	89	215	89
七股鹽山 Cigu Salt Mountain	總計 Total	704,324	49,623	95,722	58,577	53,664
	有門票 Admission	521,096	40,198	80,012	39,997	33,626
	無門票 Free admission	183,228	9,425	15,710	18,580	20,038

Table 2-4.Monthly Visitors to the Scenic Spots in Tainan

Unit : Person

5月 May	6月 Jun	7月 Jul	8月 Aug	9月 Sep	10月 Oct	11月 Nov	12月 Dec
858,618	892,130	877,142	881,814	749,936	934,725	953,128	902,134
369,174	414,444	465,272	449,989	381,503	449,576	439,607	416,860
489,444	477,686	411,870	431,825	368,433	485,149	513,521	485,274
991,475	922,046	1,037,044	964,193	752,853	1,311,846	1,302,714	963,513
450,182	430,703	497,287	454,659	343,760	484,454	448,854	405,271
541,293	491,343	539,757	509,534	409,093	827,392	853,860	558,242
79,754	53,909	53,149	26,490	38,440	47,201	63,234	82,084
-	-	-	-	-	-	-	-
79,754	53,909	53,149	26,490	38,440	47,201	63,234	82,084
休館 closed	休館 closed	休館 closed	休館 closed	休館 closed	休館 closed	休館 closed	休館 closed
-	-	-	-	-	-	-	-
-	-	-	-	-	-	-	-
8,453	9,040	8,515	7,230	6,296	8,147	9,766	4,976
-	-	-	-	-	-	-	-
8,453	9,040	8,515	7,230	6,296	8,147	9,766	4,976
44,100	28,359	29,195	27,019	31,757	41,068	43,317	34,279
37,153	8,754	9,001	8,198	20,393	32,725	33,726	26,402
6,947	19,605	20,194	18,821	11,364	8,343	9,591	7,877
37,737	16,698	10,978	11,755	8,965	15,525	86,741	13,190
-	-	-	-	-	-	-	-
37,737	16,698	10,978	11,755	8,965	15,525	86,741	13,190
9,223	7,706	8,392	7,030	5,369	8,815	13,924	10,334
8,634	7,191	7,917	6,534	4,789	8,348	13,204	9,326
589	515	475	496	580	467	720	1,008
11,927	10,572	8,845	7,979	11,945	15,634	16,984	14,976
-	-	-	-	-	-	-	-
11,927	10,572	8,845	7,979	11,945	15,634	16,984	14,976
5,111	4,088	4,975	7,411	8,604	23,506	14,661	10,358
-	-	-	-	-	-	-	-
5,111	4,088	4,975	7,411	8,604	23,506	14,661	10,358
23,016	22,893	26,824	30,578	25,817	303,835	268,158	79,144
-	-	-	-	-	-	-	-
23,016	22,893	26,824	30,578	25,817	303,835	268,158	79,144
12,006	28,450	20,197	13,228	4,317	3,079	1,071	166
10,052	17,659	12,215	8,088	3,927	2,849	1,029	165
1,954	10,791	7,982	5,140	390	230	42	1
65,416	66,104	53,698	52,806	37,306	64,239	57,135	50,034
47,246	50,511	40,772	41,204	25,920	48,222	40,898	32,490
18,170	15,593	12,926	11,602	11,386	16,017	16,237	17,544

表2-4臺南市觀光遊憩景點遊客人次統計-按月(續1)

單位：人次

年度別及觀光遊憩區別 Year & Scenic Spots	類別 Classification	總計 Total	1月 Jan	2月 Feb	3月 Mar	4月 Apr
黑面琵鷺生態展示館 Black-faced Sponbill Ecology Exhibition Hall	總計 Total	66,488	8,927	13,078	5,819	4,311
	有門票 Admission	-	-	-	-	-
	無門票 Free admission	66,488	8,927	13,078	5,819	4,311
臺灣鹽業博物館 Taiwan Salt Industry Museum	總計 Total	69,286	4,536	6,576	3,313	4,539
	有門票 Admission	62,767	4,046	6,096	3,081	4,131
	無門票 Free admission	6,519	490	480	232	408
頑皮世界 Wanpi World Safari Zoo	總計 Total	203,011	14,563	58,803	24,956	19,476
	有門票 Admission	156,576	11,296	36,032	16,636	14,607
	無門票 Free admission	46,435	3,267	22,771	8,320	4,869
蕭壩文化園區 Soulangh Cultural Park	總計 Total	257,888	41,481	66,558	2,132	4,736
	有門票 Admission	-	-	-	-	-
	無門票 Free admission	257,888	41,481	66,558	2,132	4,736
走馬瀨農場 Tsou Ma Lai Farm	總計 Total	508,292	63,459	105,513	33,307	41,018
	有門票 Admission	372,636	55,254	95,170	22,312	29,766
	無門票 Free admission	135,656	8,205	10,343	10,995	11,252
烏山頭水庫風景區 Wusanto Reservoir Scenic Area	總計 Total	274,742	10,195	30,210	33,025	21,871
	有門票 Admission	245,255	8,772	28,390	31,497	18,666
	無門票 Free admission	29,487	1,423	1,820	1,528	3,205
南瀛總爺藝文中心 Tsong Yeh Art and Cultural Center	總計 Total	333,018	13,495	25,762	25,097	25,270
	有門票 Admission	-	-	-	-	-
	無門票 Free admission	333,018	13,495	25,762	25,097	25,270
菜寮化石館 Tsai Liao Fossil Museum	總計 Total	63,211	5,382	6,673	5,952	5,092
	有門票 Admission	-	-	-	-	-
	無門票 Free admission	63,211	5,382	6,673	5,952	5,092
曾文水庫 Zengwun Reservoir	總計 Total	240,848	11,688	25,973	23,003	24,148
	有門票 Admission	229,195	11,229	25,231	21,561	23,551
	無門票 Free admission	11,653	459	742	1,442	597
虎頭埤風景區 Hu Tou Pei Scenic Area	總計 Total	357,042	32,550	40,777	31,667	29,353
	有門票 Admission	201,728	15,040	26,822	19,119	17,095
	無門票 Free admission	155,314	17,510	13,955	12,548	12,258
億載金城 Eternal Golden Castle	總計 Total	286,294	24,036	45,172	24,869	25,651
	有門票 Admission	192,587	16,140	32,607	16,248	17,616
	無門票 Free admission	93,707	7,896	12,565	8,621	8,035
安平古堡 Anping Fort	總計 Total	941,154	73,444	115,196	88,439	84,543
	有門票 Admission	707,958	51,044	84,458	65,229	63,722
	無門票 Free admission	233,196	22,400	30,738	23,210	20,821
安平樹屋 Anping Tree House	總計 Total	712,449	57,131	80,273	61,946	62,997
	有門票 Admission	493,749	36,389	53,368	39,834	42,522
	無門票 Free admission	218,700	20,742	26,905	22,112	20,475

Table 2-4.Monthly Visitors to the Scenic Spots in Tainan(Cont. 1)

Unit : Person

5月 May	6月 Jun	7月 Jul	8月 Aug	9月 Sep	10月 Oct	11月 Nov	12月 Dec
3,393	1,105	2,928	3,087	3,394	8,733	2,318	9,395
-	-	-	-	-	-	-	-
3,393	1,105	2,928	3,087	3,394	8,733	2,318	9,395
3,836	7,194	11,700	9,115	3,839	5,517	5,439	3,682
3,196	5,878	10,762	8,565	3,609	5,004	4,963	3,436
640	1,316	938	550	230	513	476	246
9,257	12,135	13,228	9,540	8,044	11,322	12,353	9,334
7,177	9,213	13,055	9,204	7,850	10,919	11,588	8,999
2,080	2,922	173	336	194	403	765	335
10,523	18,379	22,626	25,145	16,057	17,096	19,515	13,640
-	-	-	-	-	-	-	-
10,523	18,379	22,626	25,145	16,057	17,096	19,515	13,640
32,019	35,070	46,505	25,200	22,213	39,772	31,979	32,237
22,783	18,289	25,154	16,363	14,938	27,431	21,134	24,042
9,236	16,781	21,351	8,837	7,275	12,341	10,845	8,195
24,424	23,032	23,086	20,582	15,716	34,645	22,907	15,049
22,358	21,832	21,746	19,007	14,982	23,103	21,373	13,529
2,066	1,200	1,340	1,575	734	11,542	1,534	1,520
37,788	23,464	29,661	37,227	25,465	31,420	31,484	26,885
-	-	-	-	-	-	-	-
37,788	23,464	29,661	37,227	25,465	31,420	31,484	26,885
5,377	5,160	5,837	5,541	2,964	5,105	4,968	5,160
-	-	-	-	-	-	-	-
5,377	5,160	5,837	5,541	2,964	5,105	4,968	5,160
22,665	20,760	22,236	15,369	20,732	19,819	17,977	16,478
22,062	19,797	21,383	14,760	20,009	19,100	17,379	13,133
603	963	853	609	723	719	598	3,345
31,083	26,541	24,956	23,355	30,265	31,867	33,057	21,571
20,856	14,454	10,737	10,487	16,929	17,768	18,104	14,317
10,227	12,087	14,219	12,868	13,336	14,099	14,953	7,254
19,206	20,231	23,258	23,773	16,351	22,989	21,316	19,442
13,156	14,550	17,273	17,356	10,943	15,580	7,379	13,739
6,050	5,681	5,985	6,417	5,408	7,409	13,937	5,703
68,482	65,016	78,449	79,711	57,349	76,852	79,345	74,328
52,294	51,180	63,108	61,919	44,517	58,810	54,779	56,898
16,188	13,836	15,341	17,792	12,832	18,042	24,566	17,430
51,863	53,458	63,736	66,291	43,540	62,212	56,649	52,353
34,513	37,778	47,550	49,009	31,402	43,274	39,546	38,564
17,350	15,680	16,186	17,282	12,138	18,938	17,103	13,789

表2-4臺南市觀光遊憩景點遊客人次統計-按月(續完)

單位：人次

年度別及觀光遊憩區別 Year & Scenic Spots	類別 Classification	總計 Total	1月 Jan	2月 Feb	3月 Mar	4月 Apr
臺灣歷史博物館 National Museum of Taiwan History	總計 Total	420,869	24,150	34,095	32,998	36,636
	有門票 Admission	215,055	12,252	24,945	16,514	15,729
	無門票 Free admission	205,814	11,898	9,150	16,484	20,907
四草綠色隧道 Sicao Green Tunnel	總計 Total	632,911	31,196	57,321	51,766	53,629
	有門票 Admission	632,911	31,196	57,321	51,766	53,629
	無門票 Free admission	-	-	-	-	-
延平郡王祠 Koxinga Shrine	總計 Total	257,439	15,305	26,420	26,843	23,606
	有門票 Admission	-	-	-	-	-
	無門票 Free admission	257,439	15,305	26,420	26,843	23,606
赤崁樓 Chihkan Tower	總計 Total	1,022,600	76,167	109,300	97,290	87,883
	有門票 Admission	755,161	52,809	83,011	74,615	64,605
	無門票 Free admission	267,439	23,358	26,289	22,675	23,278
五妃廟 Temple of Five Concubines	總計 Total	70,603	6,756	6,420	5,864	5,767
	有門票 Admission	-	-	-	-	-
	無門票 Free admission	70,603	6,756	6,420	5,864	5,767
祀典武廟 Martial Temple	總計 Total	746,729	48,000	95,186	77,832	61,518
	有門票 Admission	-	-	-	-	-
	無門票 Free admission	746,729	48,000	95,186	77,832	61,518
大天后宮 Grand Matsu Temple	總計 Total	1,209,154	160,000	250,000	198,000	70,306
	有門票 Admission	-	-	-	-	-
	無門票 Free admission	1,209,154	160,000	250,000	198,000	70,306
臺南孔子廟 Confucius Temple	總計 Total	266,293	22,084	33,018	19,551	19,872
	有門票 Admission	180,966	15,231	22,224	13,309	14,195
	無門票 Free admission	85,327	6,853	10,794	6,242	5,677
國立臺灣文學館 National Museum of Taiwan Literature	總計 Total	331,042	29,068	40,970	28,963	21,621
	有門票 Admission	-	-	-	-	-
	無門票 Free admission	331,042	29,068	40,970	28,963	21,621
奇美博物館 Chimei Museum	總計 Total	-	休館整修 closed	休館整修 closed	休館整修 closed	休館整修 closed
	有門票 Admission	-	-	-	-	-
	無門票 Free admission	-	-	-	-	-
十鼓文化村 Ten Drum Cultural Village	總計 Total	146,070	6,831	2,139	13,211	11,439
	有門票 Admission	142,882	6,381	1,055	13,088	11,346
	無門票 Free admission	3,188	450	1,084	123	93

資料來源：本局旅遊服務科

說明：本表為新增表式自102年起新增。

Table 2-4.Monthly Visitors to the Scenic Spots in Tainan(Cont. End)

Unit : Person

5月 May	6月 Jun	7月 Jul	8月 Aug	9月 Sep	10月 Oct	11月 Nov	12月 Dec
37,836	33,704	37,015	35,857	26,477	47,534	43,690	30,877
15,960	21,029	27,386	28,955	9,695	15,992	14,351	12,247
21,876	12,675	9,629	6,902	16,782	31,542	29,339	18,630
44,643	48,823	66,242	63,169	43,490	63,147	61,693	47,792
44,643	48,823	66,242	63,169	43,490	63,147	61,693	47,792
-	-	-	-	-	-	-	-
23,933	20,065	21,642	20,470	19,155	19,452	20,600	19,948
-	-	-	-	-	-	-	-
23,933	20,065	21,642	20,470	19,155	19,452	20,600	19,948
82,503	78,610	91,801	90,522	66,526	84,058	79,810	78,130
60,525	58,489	69,935	67,667	49,334	58,308	56,456	59,407
21,978	20,121	21,866	22,855	17,192	25,750	23,354	18,723
5,958	6,297	6,022	6,316	5,736	6,211	4,756	4,500
-	-	-	-	-	-	-	-
5,958	6,297	6,022	6,316	5,736	6,211	4,756	4,500
57,752	55,027	67,015	66,986	47,233	58,841	55,867	55,472
-	-	-	-	-	-	-	-
57,752	55,027	67,015	66,986	47,233	58,841	55,867	55,472
66,002	62,888	77,113	75,133	54,551	67,246	63,848	64,067
-	-	-	-	-	-	-	-
66,002	62,888	77,113	75,133	54,551	67,246	63,848	64,067
19,141	16,903	25,844	26,186	15,488	23,785	21,411	23,010
12,845	11,658	17,580	17,793	10,326	15,857	14,274	15,674
6,296	5,245	8,264	8,393	5,162	7,928	7,137	7,336
22,232	26,642	35,778	37,261	18,557	24,948	19,643	25,359
-	-	-	-	-	-	-	-
22,232	26,642	35,778	37,261	18,557	24,948	19,643	25,359
休館整修 closed	休館整修 closed	休館整修 closed	休館整修 closed	休館整修 closed	休館整修 closed	休館整修 closed	休館整修 closed
-	-	-	-	-	-	-	-
-	-	-	-	-	-	-	-
14,816	13,723	15,598	6,831	10,895	18,226	17,098	15,263
14,729	13,618	15,471	6,381	10,707	18,017	16,978	15,111
87	105	127	450	188	209	120	152

Source : Tourism Service Section

參、其 他

參、其 他

一、一般旅館業檢查與取締情形

(一) 檢查次數：

民國 103 年針對本市一般旅館檢查次數計 235 家次，較 102 年 238 家次，減少 3 家次 1.26%；其中合法一般旅館 103 年檢查 215 家次，較 102 年 218 家次，減少 3 家次 1.38%；未合法一般旅館 103 年檢查 20 家次，較 102 年 20 家次，減少 0 家次 0.00%。

(二) 裁罰情形：

民國 103 年違反發展觀光條例取締 66 家、裁罰 6,880,000 元，較 102 年 54 家、裁罰 6,840,000 元，增加情形依次為 12 家 22.22%、增加 40,000 元 0.58%。

二、民宿業檢查與取締情形

(一) 檢查次數：

民國 103 年針對本市民宿檢查次數計 78 家次，較 102 年 60 家次，增加 18 家次 30%；其中合法民宿 103 年檢查 75 家次，較 102 年 59 家次，增加 16 家次 27.12%；未合法民宿 103 年檢查 3 家次，較與 102 年 1 家，增加 2 家次 200%。

(二) 裁罰情形：

民國 103 年違反發展觀光條例取締 3 家、裁罰 370,000 元，較 102 年 2 家、裁罰 340,000 元，增加情形依次為 1 家 50%、30,000 元 8.82%。

表3-1臺南市一般旅館業查報及取締情形

Table 3-1: Inspection and Clampdown on General Hotels in Tainan

單位：家數；元

Unit：hotel；NT\$

行政區 Distric	檢查次數〈家次〉Time of inspection			違反發展觀光條例並取締數 〈家次及金額〉 Time of clampdown	
	合計 Total	合法一般旅館 Legal general hotel	未合法一般旅館 Illegal general hotel	家次 Number of hotel	裁罰金額 Fine
民國100年底 2011	239	201	38	30	5,300,000
民國101年底 2012	230	207	23	11	1,500,000
民國102年底 2013	238	218	20	54	6,840,000
民國103年底 2014	235	215	20	66	6,880,000
新營區 Sinying	16	16	-	1	50,000
鹽水區 Yanshuei	2	1	1	1	200,000
白河區 Baihe	22	18	4	8	950,000
柳營區 Liouying	2	2	-	-	-
後壁區 Houbi	-	-	-	-	-
東山區 Dongshan	-	-	-	-	-
麻豆區 Madou	3	2	1	2	200,000
下營區 Siaying	1	1	-	-	-
六甲區 Lioujia	4	3	1	1	250,000
官田區 Guantian	4	4	-	-	-
大內區 Danei	1	1	-	1	50,000
佳里區 Jiali	3	3	-	-	-
學甲區 Syuejia	3	3	-	-	-
西港區 Sigang	1	1	-	-	-
七股區 Cigu	-	-	-	-	-
將軍區 Jiangjyun	-	-	-	-	-
北門區 Beimen	1	-	1	-	-
新化區 Sinhua	9	9	-	-	-
善化區 Shanhua	6	6	-	-	-
新市區 Sinshih	5	4	1	3	350,000
安定區 Anding	1	1	-	-	-
山上區 Shansha	-	-	-	-	-
玉井區 Yujing	4	4	-	-	-
楠西區 Nansi	-	-	-	-	-
南化區 Nanhua	-	-	-	-	-
左鎮區 Zuojhen	-	-	-	-	-
仁德區 Rende	11	9	2	2	500,000
歸仁區 Gueiren	2	2	-	-	-
關廟區 Guanmia	3	3	-	-	-
龍崎區 Longqi	-	-	-	-	-
永康區 Yongkang	25	19	6	17	1,990,000
東區 East	13	13	-	8	570,000
南區 South	7	6	1	2	500,000
北區 North	29	29	-	4	180,000
安南區 Annan	4	4	-	1	50,000
安平區 Anping	6	5	1	5	500,000
中西區 West Central	47	46	1	10	540,000

資料來源：本局觀光事業科

Source：Tourism Industry Management Section

表3-2臺南市民宿業查報及取締情形

Table 3-2. Inspection and Clampdown on Hostels in Tainan

單位：家數；金額

Unit : hostel ; NT\$

行政區 Distric	檢查次數〈家次〉Time of inspection			違反發展觀光條例並取締數 〈家次及金額〉 Time of clampdown	
	合計 Total	合法民宿業 Legal general hostels	未合法民宿業 Illegal general	家次 Number of hostels	裁罰金額 Fine
民國100年底 2011	70	57	13	1	90,000
民國101年底 2012	72	59	13	-	-
民國102年底 2013	60	59	1	2	340,000
民國103年底 2014	78	75	3	3	370,000
新營區 Sinying	-	-	-	-	-
鹽水區 Yanshuei	1	1	-	-	-
白河區 Baihe	33	33	-	1	250,000
柳營區 Liouying	1	1	-	-	-
後壁區 Houbi	1	1	-	-	-
東山區 Dongshan	4	4	-	-	-
麻豆區 Madou	2	2	-	-	-
下營區 Siaying	-	-	-	-	-
六甲區 Lioujia	-	-	-	-	-
官田區 Guantian	5	3	2	1	30,000
大內區 Danei	2	2	-	-	-
佳里區 Jiali	-	-	-	-	-
學甲區 Syuejia	1	1	-	-	-
西港區 Sigang	1	1	-	-	-
七股區 Cigu	7	7	-	-	-
將軍區 Jiangjyun	-	-	-	-	-
北門區 Beimen	2	2	-	-	-
新化區 Sinhua	2	2	-	-	-
善化區 Shanhua	3	3	-	-	-
新市區 Sinshih	-	-	-	-	-
安定區 Anding	1	-	1	1	90,000
山上區 Shansha	-	-	-	-	-
玉井區 Yujing	3	3	-	-	-
楠西區 Nansi	3	3	-	-	-
南化區 Nanhua	3	3	-	-	-
左鎮區 Zuojhen	2	2	-	-	-
仁德區 Rende	-	-	-	-	-
歸仁區 Gueiren	-	-	-	-	-
關廟區 Guanmia	-	-	-	-	-
龍崎區 Longqi	1	1	-	-	-
永康區 Yongkang	-	-	-	-	-
東區 East	-	-	-	-	-
南區 South	-	-	-	-	-
北區 North	-	-	-	-	-
安南區 Annan	-	-	-	-	-
安平區 Anping	-	-	-	-	-
中西區 West Central	-	-	-	-	-

資料來源：本局觀光事業科

Source : Tourism Industry Management Section