

中華民國104年

臺南市政府觀光旅遊局統計年報

THE STATISTICAL ABSTRACT OF TAINAN CITY GOVERNMENT TOURISM BUREAU 2015

臺南市政府觀光旅遊局編印

中華民國105年7月

TAINAN CITY GOVERNMENT TOURISM BUREAU, JUL. 2016

編製說明

- 一、本刊所列資料，以民國104年為主，因本局於民國99年12月25日臺南縣、市合併改制為直轄市後成立，故僅列示成立後資料。至於歷年統計資料，以最新發行之年刊所列數字為準。
- 二、本刊資料來源，為本局各單位編造之公務統計報表，以及有關單位提供之資料彙整，均逐表註明以利查考。
- 三、本刊內容包括：行政組織、觀光及其他等3類。
- 四、本刊所列度量衡單位均以公制為準，平均數及百分數以算至小數點以下二位為止。金額單位除另有說明外，皆以元為原則，使其和與各該細數之總數相符。
- 五、本刊所用符號代表意義如下：
 - 「—」代表無數值。
 - 「…」代表數值不明。
 - 「0」代表有數值而不足半單位。

目次

壹、行政組織

提要分析.....	1
表 1-1 本局行政組織系統.....	3
表 1-2 本局預算員額配置.....	4
表 1-3 本局員工總人數.....	6
表 1-4 本局公務人員按職等別及性別分.....	7
表 1-5 本局公務人員按教育程度分.....	8
表 1-6 本局公務人員按年齡分.....	10

貳、觀光

提要分析.....	13
表 2-1 臺南市旅館概況.....	15
表 2-2 臺南市主要觀光遊憩據點遊客人次統計按月計.....	16
表 2-3 臺南市主要觀光遊憩據點遊客人次統計按年計.....	20
表 2-4 臺南市觀光遊憩景點遊客人次統計按月計.....	22

參、其他

提要分析.....	29
表 3-1 臺南市一般旅館業查報及取締情形.....	30
表 3-2 臺南市民宿業查報及取締情形.....	31

CONTENTS

I. Administration

Summary of Analysis.....	1
Table 1-1 Administration.....	3
Table 1-2 Employee distribution under current budget	4
Table 1-3 Number of Staff and Worker.....	6
Table 1-4 Number of Civil Servants by Rank and Sex.....	7
Table 1-5 Academic background.....	8
Table 1-6 Age Group.....	10

II . Tourism

Summary of Analysis	13
Table 2-1 Overall statistics of Tainan hotels	15
Table 2-2 Monthly Visitors to the Principal Scenic Spots in Tainan	16
Table 2-3 Annual Visitors to the Principal Scenic Spots in Tainan..	20
Table 2-4 Monthly Visitors to the Scenic Spots in Tainan.....	22

III . Other

Summary of Analysis.....	29
Table 3-1 Inspection and clampdown on general hotels in Tainan...	30
Table 3-2 Inspection and clampdown on hostels in Tainan.....	31

壹、行政組織

壹、行政組織

一、行政組織

本局單位組織為觀光技術科、觀光行銷科、觀光事業科、旅遊服務科、風景區管理科、秘書室、人事室、會計室及政風室等 5 科 4 室。

二、公務人員

民國 104 年底本局正式公務人員預算員額 68 人，其中觀光技術科 10 人、觀光行銷科 11 人、觀光事業科 8 人、風景區管理科 10 人、旅遊服務科 13 人、秘書室 6 人、人事室 2 人、會計室 2 人及政風室 1 人。

(一) 按人數、職等別分：

本局及所屬基金實有 66 人，其中政務人員 1 人，占 1.52%、簡任(派)人員 4 人，占 6.06%、薦任(派)人員 42 人，占 63.64%、委任(派)人員 19 人，占 28.79%。

(二) 按教育程度別分：

其中研究所以上 36 人，占總人數 54.55%、國內外大學 26 人，占 39.39%、專科 4 人，占 6.06%。

(三) 按年齡別分：

其中未滿 30 歲 13 人，占總人數 19.7%、30 歲以上未滿 40 歲 26 人，占 39.39%、40 歲以上未滿 50 歲 22 人，占 33.33%、50 歲以上未滿 60 歲 4 人，占 6.06%、60 歲以上 1 人，占 1.52%。

(四) 按性別分：

其中男性 36 人，占總人數 54.55%、女性 30 人，占 45.45%。

民國104年底本局公務人員學歷

Academic Background of Tainan City Government Tourism Bureau as to the End of 2015

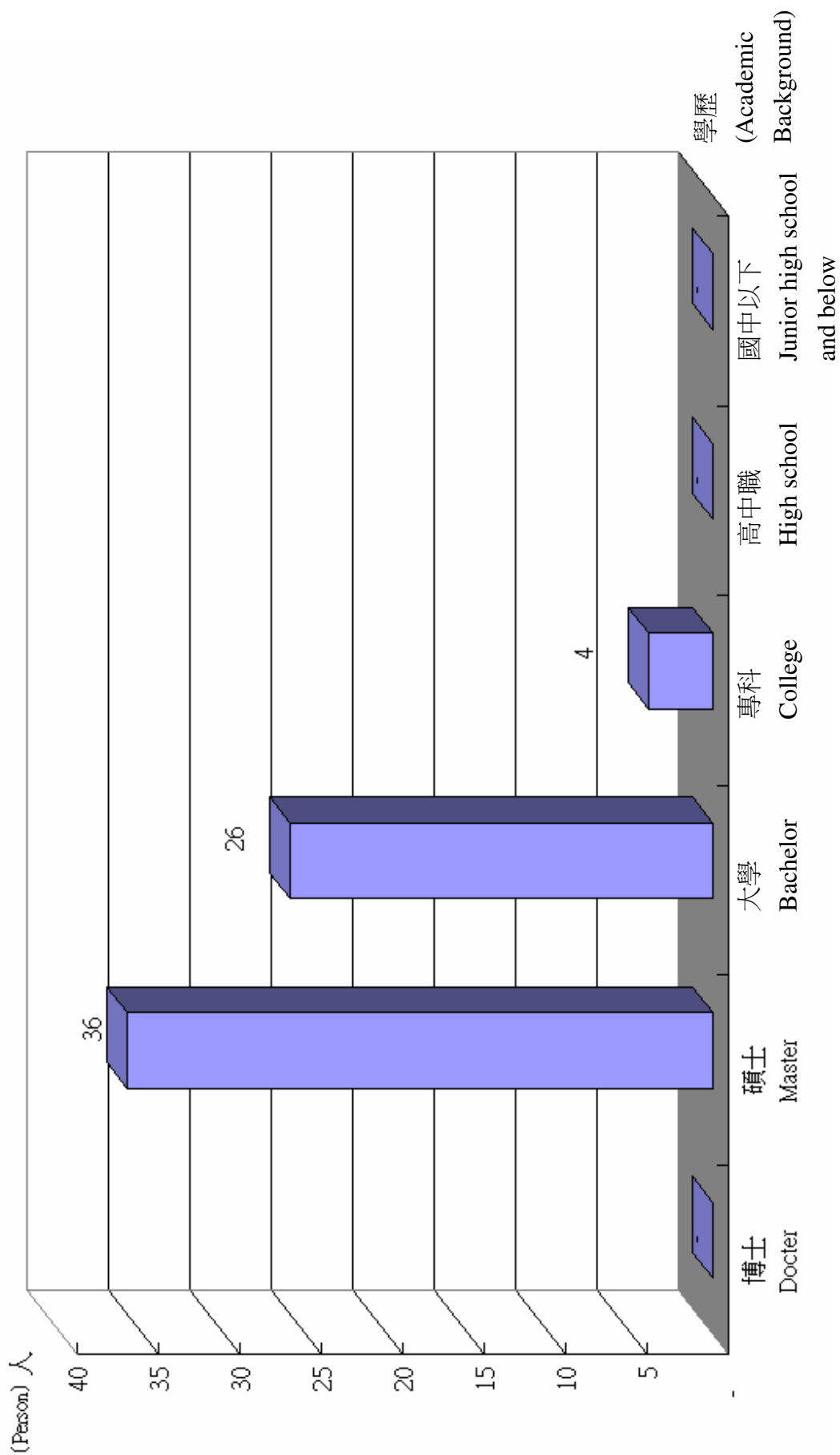


表1-1 臺南市政府觀光旅遊局行政組織系統(104/12/31)

Table 1-. Administration of Tainan City Government Tourism Bureau(12/31/2015)

臺南市政府觀光旅遊局組織架構圖（5科4室）

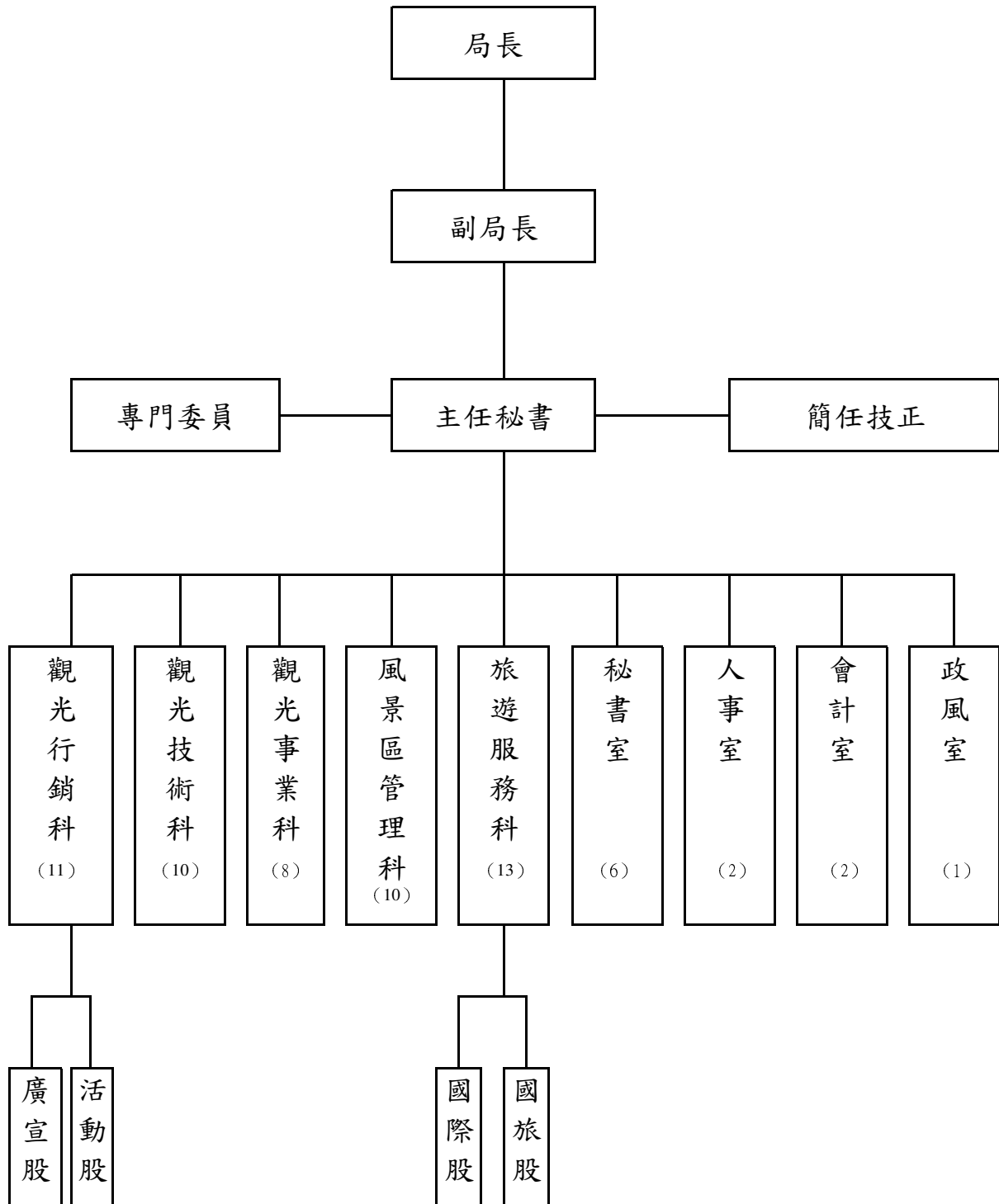


表1-2現有預算員額配置

單位：人

年底別 End of Year	總計 Total	局長 Director General	副局長 Deputy Director General	主任秘書 Chief Secretary	專門委員 Senior Executive Officer	科長 Chief	主任 Chief
民國100年底 2011	68	1	1	1	1	6	4
民國101年底 2012	68	1	1	1	1	6	4
民國102年底 2013	68	1	1	1	1	6	4
民國103年底 2014	68	1	1	1	1	5	4
民國104年底 2015	68	1	1	1	1	5	4
局長室 Office of Director General	1	1	-	-	-	-	-
副局長室 Office of Deputy Director General	1	-	1	-	-	-	-
主任秘書室 Office of Chief Secretary	1	-	-	1	-	-	-
簡任技正室 Office of Senior Technical Specialist	1	-	-	-	-	-	-
專門委員 Senior Executive Officer	1	-	-	-	1	-	-
觀光技術科 Tourism Technic Section	10	-	-	-	-	1	-
觀光行銷科 Tourism Marketing Section	11	-	-	-	-	1	-
觀光事業科 Tourism Industry Management Section	8	-	-	-	-	1	-
風景區管理科 Scenic Area Management Section	10	-	-	-	-	1	-
旅遊服務科 Tourism Service Section	13	-	-	-	-	1	-
秘書室 Secretariat	6	-	-	-	-	-	1
人事室 Personnel Office	2	-	-	-	-	-	1
會計室 Accounting Office	2	-	-	-	-	-	1
政風室 Civil Service Ethics Office	1	-	-	-	-	-	1
觀光發展基金 Tourism Development Fund	-	-	-	-	-	-	-
虎頭埤風景區管理所 Hu Tou Pei Scenic Area Administration Office	-	-	-	-	-	-	-

資料來源：本局人事室

**Table 1-2. Employee Iistribution under Current Budget of
Tainan City Government Tourism Bureau**

Unit : Person

專員 Executive Officer	技正 Senior Technical Specialis t	股長 Head of Sub- section	科員 (管理師) Officer (Coordina tor)	技士 Technical Specialist	助理員 Junior Office	技佐 Associate Technical Specialist	辦事員 Clerk	書記 Associate Clerk
4	3	4	14	14	2	5	6	2
4	3	4	14	14	2	5	7	1
4	3	4	14	14	2	5	7	1
3	3	4	19	12	4	2	6	2
3	3	4	19	12	4	2	6	2
-	-	-	-	-	-	-	-	-
-	-	-	-	-	-	-	-	-
-	-	-	-	-	-	-	-	-
-	1	-	-	-	-	-	-	-
-	-	-	-	-	-	-	-	-
-	1	-	2	5	-	1	-	-
1	-	2	4	-	1	-	1	1
1	-	-	2	2	-	1	-	1
-	1	-	2	5	-	-	1	-
1	-	2	6	-	1	-	2	-
-	-	-	2	-	2	-	1	-
-	-	-	-	-	-	-	1	-
-	-	-	1	-	-	-	-	-
-	-	-	-	-	-	-	-	-
-	-	-	-	-	-	-	-	-
-	-	-	-	-	-	-	-	-

Source : Personnel Office

表1-3員工總人數

Table 1-3.Number of Staff and Worker of Tainan City Government Tourism Bureau

單位：人

Unit : Person

年底別 End of Year	總計 Total	政務人員 Political Appointee	正式職員 Staff of Authorized Complement	聘用人員 Contract- based Employee	約僱人員 Auxiliary Employee	臨時員工 Temporary Staff
民國100年底 2011	122	1	60	13	24	24
民國101年底 2012	133	1	56	16	23	37
民國102年底 2013	131	1	54	16	24	36
民國103年底 2014	137	1	62	17	23	34
民國104年底 2015	134	1	65	16	22	30
局長室 Office of Director General	2	1	-	-	-	1
副局長室 Office of Deputy Director General	2	-	1	-	1	-
主任秘書室 Office of Chief Secretary	1	-	1	-	-	-
簡任技正室 Office of Senior Technical Specialist	1	-	1	-	-	-
專門委員 Senior Executive Officer	1	-	1	-	-	-
觀光技術科 Tourism Technic Section	12	-	10	2	-	-
觀光行銷科 Tourism Marketing Section	14	-	11	1	2	-
觀光事業科 Tourism Industry Management Section	10	-	8	2	-	-
風景區管理科 Scenic Area Management Section	15	-	10	2	2	1
旅遊服務科 Tourism Service Section	38	-	11	2	1	24
秘書室 Secretariat	11	-	6	1	2	2
人事室 Personnel Office	2	-	2	-	-	-
會計室 Accounting Office	5	-	2	-	1	2
政風室 Civil Service Ethics Office	1	-	1	-	-	-
觀光發展基金 Tourism Development Fund	4	-	-	4	-	-
虎頭埤風景區管理所 Hu Tou Pei Scenic Area Administration Office	15	-	-	2	13	-

資料來源：本局人事室

Source : Personnel Office

表1-4公務人員按職等別及性別分

Table 1-4. Number of Civil Servants of Tainan City Government Tourism Bureau by Rank and Sex

單位：人

Unit : Person

年底別 End of Year	合計 Total	職等別 by Official Class				性別 By Sex	
		政務人員 Political Appointee	簡任(派) Selected	薦任(派) Reco- mmended	委任(派) Delegated	男 Male	女 Female
民國100年底 2011	61	1	4	30	26	37	24
民國101年底 2012	57	1	4	36	16	33	24
民國102年底 2013	55	1	3	33	18	31	24
民國103年底 2014	63	1	4	35	23	36	27
民國104年底 2015	66	1	4	42	19	36	30
局長室 Office of Director General	1	1	-	-	-	-	1
副局長室 Office of Deputy Director General	1	-	1	-	-	1	-
主任秘書室 Office of Chief Secretary	1	-	1	-	-	1	-
簡任技正室 Office of Senior Technical Specialist	1	-	1	-	-	1	-
專門委員 Senior Executive Officer	1	-	1	-	-	1	-
觀光技術科 Tourism Technic Section	10	-	-	7	3	6	4
觀光行銷科 Tourism Marketing Section	11	-	-	8	3	4	7
觀光事業科 Tourism Industry Management Section	8	-	-	5	3	6	2
風景區管理科 Scenic Area Management Section	10	-	-	6	4	8	2
旅遊服務科 Tourism Service Section	11	-	-	9	2	4	7
秘書室 Secretariat	6	-	-	3	3	3	3
人事室 Personnel Office	2	-	-	1	1	-	2
會計室 Accounting Office	2	-	-	2	-	-	2
政風室 Civil Service Ethics Office	1	-	-	1	-	1	-
觀光發展基金 Tourism Development Fund	-	-	-	-	-	-	-
虎頭埤風景區管理所 Hu Tou Pei Scenic Area	-	-	-	-	-	-	-

資料來源：本局人事室

Source : Personnel Office

說明：本表只包含政務人員及正式職員之範圍。

表1-5公務人員學歷

Table 1-5. Academic Background of Tainan City Government Tourism Bureau

單位：人

Unit : Person

年底別 End of Year	總計 Total	研究(院)所		大學畢業 (含軍警學校有 學位者) Bachelor	專科畢業 College	高中(職) 畢業 High school	國(初)中以 下 Junior high school and below	
		博士 Doctor	碩士 Master					
民國100年底 2011	61	-	30	23	8	-	-	-
民國101年底 2012	57	-	29	21	7	-	-	-
民國102年底 2013	55	-	29	19	7	-	-	-
民國103年底 2014	63	-	35	24	4	-	-	-
民國104年底 2015	66	-	36	26	4	-	-	-
局長室 Office of Director General	1	-	1	-	-	-	-	-
副局長室 Office of Deputy Director General	1	-	1	-	-	-	-	-
主任秘書室 Office of Chief Secretary	1	-	1	-	-	-	-	-
簡任技正室 Office of Senior Technical Specialist	1	-	1	-	-	-	-	-
專門委員 Senior Executive Officer	1	-	-	-	1	-	-	-
觀光技術科 Tourism Technic Section	10	-	8	2	-	-	-	-
觀光行銷科 Tourism Marketing Section	11	-	7	4	-	-	-	-
觀光事業科 Tourism Industry Management Section	8	-	5	3	-	-	-	-
風景區管理科 Scenic Area Management Section	10	-	6	3	1	-	-	-
旅遊服務科 Tourism Service Section	11	-	5	5	1	-	-	-
秘書室 Secretariat	6	-	-	5	1	-	-	-
人事室 Personnel Office	2	-	-	2	-	-	-	-
會計室 Accounting Office	2	-	-	2	-	-	-	-
政風室 Civil Service Ethics Office	1	-	1	-	-	-	-	-
觀光發展基金 Tourism Development Fund	-	-	-	-	-	-	-	-
虎頭埤風景區管理所 Hu Tou Pei Scenic Area Administration Office	-	-	-	-	-	-	-	-

資料來源：本局人事室

Source : Personnel Office

說明：本表只包含政務人員及正式職員之範圍。

民國104年底本局公務人員-按年齡分
Age Group of Tainan City Government Tourism Bureau
as to the End of 2015

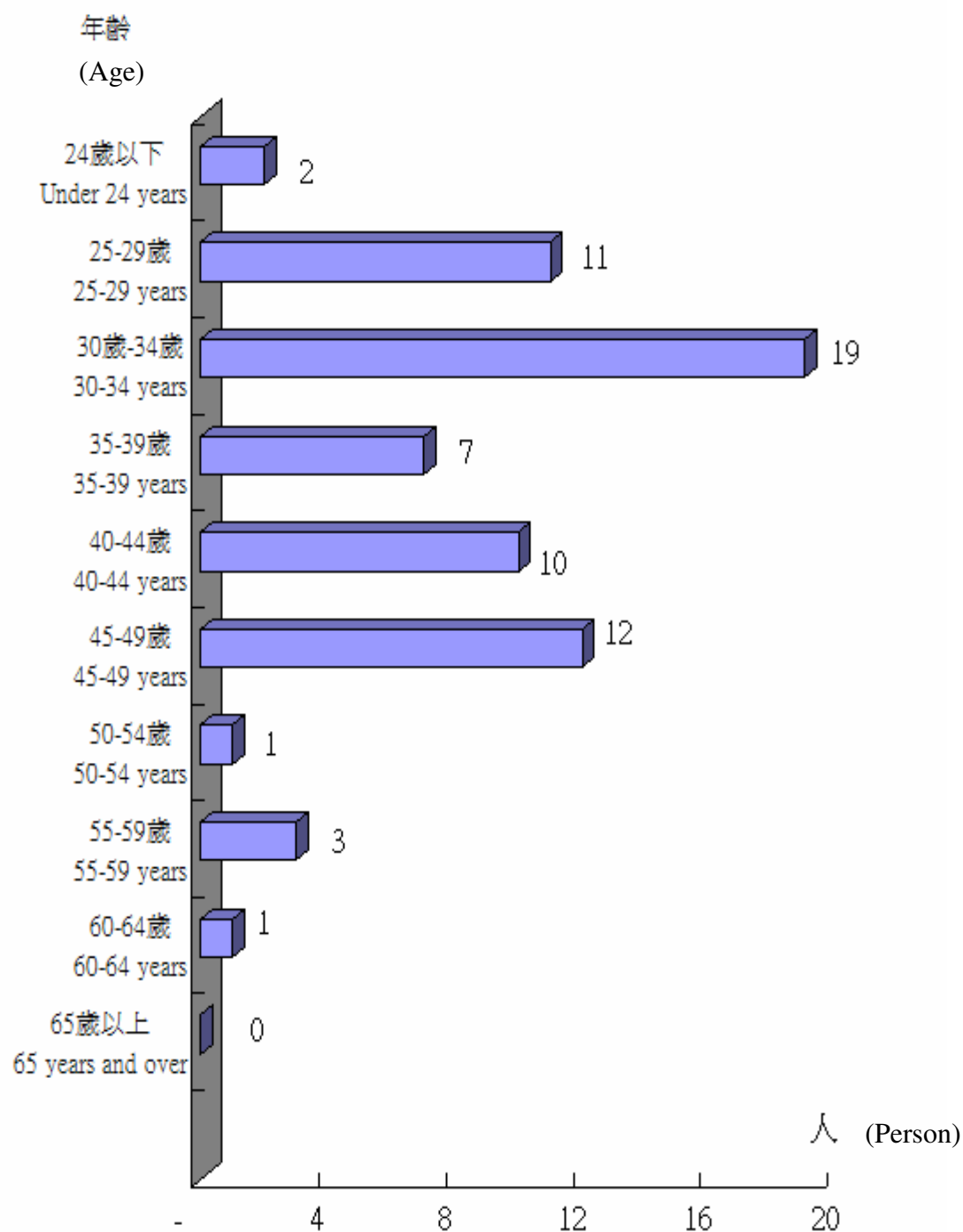


表1-6公務人員按年齡分

單位：人

年底別 End of Year	總計 Total	平均年齡 (歲) Average age	24歲以下 Under 24 years	25-29歲 25-29 years	30歲-34歲 30-34 years
民國100年底 2011	61	37.08	3	11	12
民國101年底 2012	57	38.14	2	8	10
民國102年底 2013	55	38.18	-	8	12
民國103年底 2014	63	37.08	3	10	15
民國104年底 2015	66	37.53	2	11	19
局長室 Office of Director General	1	47.00	-	-	-
副局長室 Office of Deputy Director General	1	47.00	-	-	-
主任秘書室 Office of Chief Secretary	1	57.00	-	-	-
簡任技正室 Office of Senior Technical Specialist	1	45.00	-	-	-
專門委員 Senior Executive Officer	1	62.00	-	-	-
觀光技術科 Tourism Technic Section	10	36.00	-	3	1
觀光行銷科 Tourism Marketing Section	11	35.18	-	2	5
觀光事業科 Tourism Industry Management Section	8	37.63	1	1	2
風景區管理科 Scenic Area Management Section	10	38.50	-	-	5
旅遊服務科 Tourism Service Section	11	37.00	-	1	4
秘書室 Secretariat	6	32.00	-	3	2
人事室 Personnel Office	2	32.00	1	-	-
會計室 Accounting Office	2	39.50	-	1	-
政風室 Civil Service Ethics Office	1	42.00	-	-	-
觀光發展基金 Tourism Development Fund	-	-	-	-	-
虎頭埤風景區管理所 Hu Tou Pei Scenic Area Administration Office	-	-	-	-	-

資料來源：本局人事室

說明：本表只包含政務人員及正式職員之範圍。

Table 1-6. Age Group of Tainan City Government Tourism Bureau

Unit : Person

35-39歲 35-39 years	40-44歲 40-44 years	45-49歲 45-49 years	50-54歲 50-54 years	55-59歲 55-59 years	60-64歲 60-64 years	65歲以上 65 years and over
12	11	4	7	1	-	-
15	10	4	6	1	1	-
16	6	6	6	-	1	-
12	9	9	3	1	1	-
7	10	12	1	3	1	-
-	-	1	-	-	-	-
-	-	1	-	-	-	-
-	-	-	-	1	-	-
-	-	1	-	-	-	-
-	-	-	-	-	1	-
2	3	1	-	-	-	-
1	1	2	-	-	-	-
1	-	2	-	1	-	-
1	2	1	-	1	-	-
2	2	2	-	-	-	-
-	-	1	-	-	-	-
-	1	-	-	-	-	-
-	-	-	1	-	-	-
-	1	-	-	-	-	-
-	-	-	-	-	-	-
-	-	-	-	-	-	-

Source : Personnel Office

貳、觀 光

貳、觀光

一、旅館

民國 104 年底本市旅館家數 230 家、客房數 9,860 間，較 103 年底 221 家、9,300 間，增加 9 家 4.07%、560 間 6.02%。其中旅館家數中西區 58 家計 3,196 間客房數為最多、其次為北區 31 家計 1,506 間客房數；再其次為東區 19 家計 1,258 間客房數。

二、主要觀光遊憩據點遊客人次

本表係配合交通部觀光局統計政策之本市統計範圍，民國 104 年底本市轄區內主要觀光遊憩據點遊客總數為 23,105,227 人次，較 103 年底 25,610,921 人次，減少 2,505,694 人次，約-9.78%。104 年主要觀光遊憩據點遊客人次，以南鯤鯓代天府 10,155,450 人次最多，較 103 年 10,696,400 人次，減少 540,950 人次-5.06%；其次是麻豆代天府 4,332,659 人次，較 103 年 4,609,955 人次，減少 277,296 人次-6.02%；再其次是安平小鎮 1,662,165 人次，較 103 年 1,939,897 人次，減少 277,732 人次-14.32%。

三、觀光遊憩景點遊客人次

民國 104 年底本市觀光遊憩景點遊客總數為 13,063,675 人次，以奇美博物館 1,633,039 人次最多，其次是北門遊客中心 879,464 人次，再其次是關子嶺風景區 871,589 人次。

主要觀光遊憩據點遊客人次按月計

Monthly Visitors to the Principal Scenic Spots in Tainan

人次 (Person-Time)

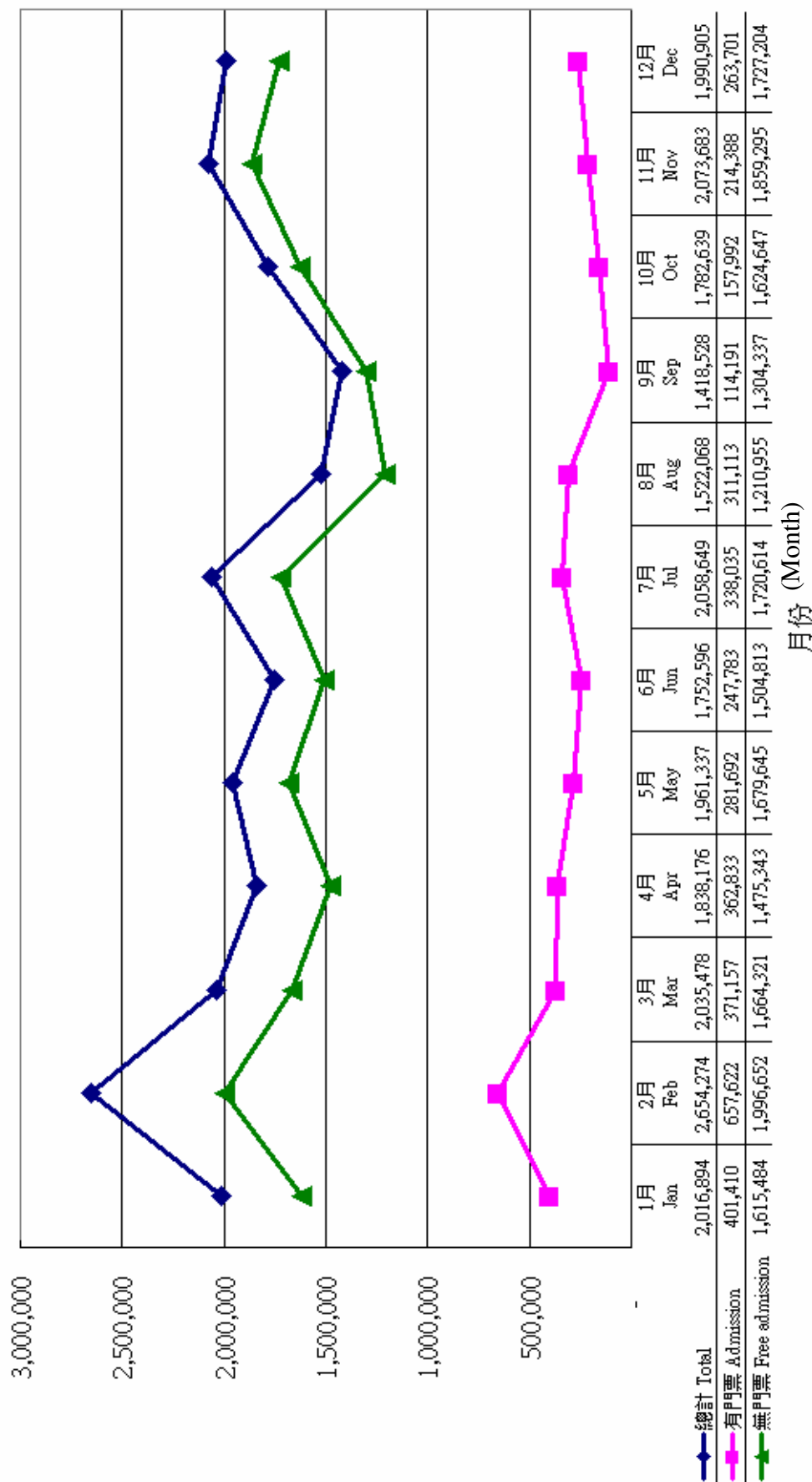


表2-1 臺南市旅館概況
Table 2-1. Overall Statistics of Tainan Hotels

單位：家；間

Unit : hotel ; room

行政區 Distric	總計 Total		國際觀光旅館 Hotel for international tourists		一般觀光旅館 Hotel for general tourists		一般旅館 General hotel	
	家數 Number of hotels	客房數 Number of rooms	家數 Number of hotels	客房數 Number of rooms	家數 Number of hotels	客房數 Number of rooms	家數 Number of hotels	客房數 Number of rooms
民國100年底 2011	205	8,273	5	1,198	1	40	199	7,035
民國101年底 2012	212	8,459	5	1,198	1	40	206	7,221
民國102年底 2013	214	8,575	5	1,198	1	40	208	7,337
民國103年底 2014	221	9,300	5	1,201	1	40	215	8,059
民國104年底 2015	230	9,860	5	1,201	1	40	224	8,619
新營區 Sinying	16	513	-	-	-	-	16	513
鹽水區 Yanshuei	1	4	-	-	-	-	1	4
白河區 Baihe	18	348	-	-	-	-	18	348
柳營區 Liouying	2	270	-	-	-	-	2	270
後壁區 Houbi	-	-	-	-	-	-	-	-
東山區 Dongshan	-	-	-	-	-	-	-	-
麻豆區 Madou	2	28	-	-	-	-	2	28
下營區 Siaying	1	13	-	-	-	-	1	13
六甲區 Lioujia	2	31	-	-	-	-	2	31
官田區 Guantian	4	111	-	-	-	-	4	111
大內區 Danei	1	4	-	-	-	-	1	4
佳里區 Jiali	3	114	-	-	-	-	3	114
學甲區 Syuejia	3	87	-	-	-	-	3	87
西港區 Sigang	1	6	-	-	-	-	1	6
七股區 Cigu	-	-	-	-	-	-	-	-
將軍區 Jiangjyun	-	-	-	-	-	-	-	-
北門區 Beimen	-	-	-	-	-	-	-	-
新化區 Sinhua	7	109	-	-	-	-	7	109
善化區 Shanhua	7	185	-	-	-	-	7	185
新市區 Sinshih	3	179	-	-	-	-	3	179
安定區 Anding	1	7	-	-	-	-	1	7
山上區 Shansha	-	-	-	-	-	-	-	-
玉井區 Yujing	4	34	-	-	-	-	4	34
楠西區 Nansi	1	201	1	201	-	-	-	-
南化區 Nanhua	-	-	-	-	-	-	-	-
左鎮區 Zuojhen	-	-	-	-	-	-	-	-
仁德區 Rende	9	215	-	-	-	-	9	215
歸仁區 Gueiren	1	48	-	-	-	-	1	48
關廟區 Guanmia	3	39	-	-	-	-	3	39
龍崎區 Longci	-	-	-	-	-	-	-	-
永康區 Yongkang	13	573	-	-	1	40	12	533
東區 East	19	1,258	2	530	-	-	17	728
南區 South	6	274	-	-	-	-	6	274
北區 North	31	1,506	-	-	-	-	31	1,506
安南區 Annan	4	104	-	-	-	-	4	104
安平區 Anping	9	403	-	-	-	-	9	403
中西區 West Central	58	3,196	2	470	-	-	56	2,726

表2-2臺南市主要觀光遊憩據點遊客人次統計-按月

單位：人次

年度別及觀光遊憩區別 Year & Scenic Spots	類別 Classification	總計 Total	1月 Jan	2月 Feb	3月 Mar	4月 Apr
民國100年度 2011	總計 Total	17,831,599	1,108,325	2,074,167	1,452,131	1,567,590
	有門票 Admission
	無門票 Free admission
民國101年度 2012	總計 Total	19,759,282	2,018,559	1,638,991	1,527,319	2,017,232
	有門票 Admission	2,699,198	535,960	252,802	178,878	228,697
	無門票 Free admission	17,060,084	1,482,599	1,386,189	1,348,441	1,788,535
民國102年度 2013	總計 Total	23,040,615	2,084,112	2,900,559	1,859,970	1,816,969
	有門票 Admission	4,619,922	416,202	895,681	311,882	351,174
	無門票 Free admission	18,420,693	1,667,910	2,004,878	1,548,088	1,465,795
民國103年度 2014	總計 Total	25,610,921	1,971,019	2,624,880	2,114,250	1,857,172
	有門票 Admission	4,461,854	332,730	603,101	389,567	372,896
	無門票 Free admission	21,149,067	1,638,289	2,021,779	1,724,683	1,484,276
民國104年度 2015	總計 Total	23,105,227	2,016,894	2,654,274	2,035,478	1,838,176
	有門票 Admission	3,721,917	401,410	657,622	371,157	362,833
	無門票 Free admission	19,383,310	1,615,484	1,996,652	1,664,321	1,475,343
臺灣鹽業博物館 Taiwan Salt Industry Museum	總計 Total	44,768	5,401	8,373	3,268	6,313
	有門票 Admission	42,156	5,077	7,925	2,955	5,733
	無門票 Free admission	2,612	324	448	313	580
七股鹽山 Cigu Salt Mountain	總計 Total	679,594	85,584	145,414	67,728	64,034
	有門票 Admission	530,652	70,310	128,704	52,138	45,390
	無門票 Free admission	148,942	15,274	16,710	15,590	18,644
北門遊客中心 Beimen Tourist Center	總計 Total	879,464	111,258	108,678	78,959	83,893
	有門票 Admission	-	-	-	-	-
	無門票 Free admission	879,464	111,258	108,678	78,959	83,893
井仔腳瓦盤鹽田 Jigzaijiao Tile-paved Salt Field	總計 Total	184,508	22,921	27,081	20,492	21,738
	有門票 Admission	-	-	-	-	-
	無門票 Free admission	184,508	22,921	27,081	20,492	21,738
尖山埤江南渡假村 Jianshanpi Jiangnan Resort	總計 Total	286,950	26,700	26,959	29,498	30,102
	有門票 Admission	185,715	17,308	17,431	22,706	22,938
	無門票 Free admission	101,235	9,392	9,528	6,792	7,164
烏山頭水庫風景區 Wusanto Reservoir Scenic Area	總計 Total	236,324	15,077	45,513	27,632	19,106
	有門票 Admission	219,781	14,189	44,668	26,723	18,305
	無門票 Free admission	16,543	888	845	909	801
曾文水庫 Zengwun Reservoir	總計 Total	142,974	15,493	12,691	18,400	11,159
	有門票 Admission	135,081	15,091	12,368	17,839	10,786
	無門票 Free admission	7,893	402	323	561	373
關仔嶺溫泉區 Guanziling Hot Spring	總計 Total	871,589	155,876	121,321	73,201	49,631
	有門票 Admission	-	-	-	-	-
	無門票 Free admission	871,589	155,876	121,321	73,201	49,631
虎頭埤風景區 Hu Tou Pei Scenic Area	總計 Total	312,138	42,522	38,447	28,475	28,740
	有門票 Admission	180,395	17,611	26,904	17,050	19,977
	無門票 Free admission	131,743	24,911	11,543	11,425	8,763

Table 2-2.Monthly Visitors to the Principal Scenic Spots in Tainan

Unit : Person-Time

5月 May	6月 Jun	7月 Jul	8月 Aug	9月 Sep	10月 Oct	11月 Nov	12月 Dec
1,883,792	1,539,571	1,591,544	1,003,737	1,189,237	1,717,136	1,569,034	1,135,335
...
...
1,737,027	1,455,894	1,667,500	1,354,629	1,388,899	1,810,307	1,733,989	1,408,936
154,170	88,766	235,869	196,683	165,058	204,809	195,757	261,749
1,582,857	1,367,128	1,431,631	1,157,946	1,223,841	1,605,498	1,538,232	1,147,187
2,071,876	1,708,310	1,963,810	1,399,984	1,697,046	2,094,382	1,896,383	1,547,214
280,070	319,313	368,320	349,788	277,500	356,087	356,533	337,372
1,791,806	1,388,997	1,595,490	1,050,196	1,419,546	1,738,295	1,539,850	1,209,842
2,229,264	1,941,814	2,114,812	1,519,803	1,716,988	2,406,057	2,660,996	2,453,866
364,798	329,574	375,973	348,066	275,941	384,449	354,803	329,956
1,864,466	1,612,240	1,738,839	1,171,737	1,441,047	2,021,608	2,306,193	2,123,910
1,961,337	1,752,596	2,058,649	1,522,068	1,418,528	1,782,639	2,073,683	1,990,905
281,692	247,783	338,035	311,113	114,191	157,992	214,388	263,701
1,679,645	1,504,813	1,720,614	1,210,955	1,304,337	1,624,647	1,859,295	1,727,204
3,029	3,148	5,613	6,157	1,882	1,584	-	-
2,916	3,030	5,256	5,967	1,823	1,474	休館	休館
113	118	357	190	59	110	休館	休館
43,787	41,301	56,971	49,569	18,483	27,079	34,106	45,538
28,220	27,904	42,552	39,562	14,648	21,134	25,492	34,598
15,567	13,397	14,419	10,007	3,835	5,945	8,614	10,940
77,533	63,968	70,263	54,876	36,952	66,714	61,670	64,700
-	-	-	-	-	-	-	-
77,533	63,968	70,263	54,876	36,952	66,714	61,670	64,700
20,207	14,133	13,878	10,726	4,755	7,652	9,878	11,047
-	-	-	-	-	-	-	-
20,207	14,133	13,878	10,726	4,755	7,652	9,878	11,047
23,467	18,844	24,850	23,958	12,740	16,556	24,263	29,013
16,044	11,203	13,736	11,436	6,017	10,953	15,809	20,134
7,423	7,641	11,114	12,522	6,723	5,603	8,454	8,879
14,395	19,010	22,208	15,985	9,109	12,210	20,821	15,258
12,739	17,668	21,021	15,059	8,236	10,777	16,151	14,245
1,656	1,342	1,187	926	873	1,433	4,670	1,013
10,283	9,086	13,834	9,665	7,506	9,197	9,771	15,889
9,985	8,910	13,123	9,347	7,239	8,999	9,199	12,195
298	176	711	318	267	198	572	3,694
43,030	45,622	45,405	42,337	44,253	61,172	66,917	122,824
-	-	-	-	-	-	-	-
43,030	45,622	45,405	42,337	44,253	61,172	66,917	122,824
29,776	24,394	20,097	16,217	16,252	21,035	24,103	22,080
20,906	13,105	10,517	8,307	7,239	10,520	14,484	13,775
8,870	11,289	9,580	7,910	9,013	10,515	9,619	8,305

表2-2臺南市主要觀光遊憩據點遊客人次統計-按月(續完)

單位：人次

年度別及觀光遊憩區別 Year & Scenic Spots	類別 Classification	總計 Total	1月 Jan	2月 Feb	3月 Mar	4月 Apr
南元休閒農場 Nan Yuan Garden Resort	總計 Total	98,736	7,822	19,551	9,971	13,687
Farm	有門票 Admission	82,221	7,341	17,769	9,570	11,905
	無門票 Free admission	16,515	481	1,782	401	1,782
走馬瀨農場 Tsou Ma Lai Farm	總計 Total	329,469	37,349	80,134	27,735	29,579
	有門票 Admission	228,308	29,370	69,019	16,840	20,821
	無門票 Free admission	101,161	7,979	11,115	10,895	8,758
烏樹林休閒園區 Wushulin Recreation Area	總計 Total	84,879	7,240	12,424	12,675	9,360
	有門票 Admission	-	-	-	-	-
	無門票 Free admission	84,879	7,240	12,424	12,675	9,360
頑皮世界 Wanpi World Safari Zoo	總計 Total	135,823	11,563	27,678	18,852	13,806
	有門票 Admission	131,991	11,281	27,488	17,617	13,134
	無門票 Free admission	3,832	282	190	1,235	672
南鯤鯓代天府 Nankunshen Daitian Temple	總計 Total	10,155,450	702,900	885,000	781,200	652,300
	有門票 Admission	-	-	-	-	-
	無門票 Free admission	10,155,450	702,900	885,000	781,200	652,300
麻豆代天府 Madou Daitian Temple	總計 Total	4,332,659	316,200	471,466	400,746	396,005
	有門票 Admission	-	-	-	-	-
	無門票 Free admission	4,332,659	316,200	471,466	400,746	396,005
延平郡王祠 Koxinga Shrine	總計 Total	214,682	19,264	17,841	22,234	18,355
	有門票 Admission	-	-	-	-	-
	無門票 Free admission	214,682	19,264	17,841	22,234	18,355
赤崁樓 Chihkan Tower	總計 Total	843,243	84,674	113,391	79,275	78,754
	有門票 Admission	622,722	61,736	86,581	58,984	56,285
	無門票 Free admission	220,521	22,938	26,810	20,291	22,469
臺南孔子廟 Confucius Temple	總計 Total	249,444	30,516	42,815	20,882	26,019
	有門票 Admission	170,183	20,744	30,297	13,922	17,669
	無門票 Free admission	79,261	9,772	12,518	6,960	8,350
祀典武廟 Martial Temple	總計 Total	607,112	61,812	89,579	55,493	56,703
	有門票 Admission	-	-	-	-	-
	無門票 Free admission	607,112	61,812	89,579	55,493	56,703
五妃廟 Temple of Five Concubines	總計 Total	63,722	5,807	6,554	5,780	5,978
	有門票 Admission	-	-	-	-	-
	無門票 Free admission	63,722	5,807	6,554	5,780	5,978
大天后宮 Grand Matsu Temple	總計 Total	689,534	70,279	99,784	63,420	63,003
	有門票 Admission	-	-	-	-	-
	無門票 Free admission	689,534	70,279	99,784	63,420	63,003
安平小鎮 Anping old town	總計 Total	1,662,165	180,636	253,580	189,562	159,911
	有門票 Admission	1,192,712	131,352	188,468	114,813	119,890
	無門票 Free admission	469,453	49,284	65,112	74,749	40,021

資料來源：本局旅遊服務科

說明：本表配合交通部觀光局統計政策自102年起修改表名及統計範圍；其中原億載金城、安平古堡及安平樹屋自102年起合併為安平小鎮。

Table 2-2.Monthly Visitors to the Principal Scenic Spots in Tainan(Cont. End)

Unit : Person-Time

5月 May	6月 Jun	7月 Jul	8月 Aug	9月 Sep	10月 Oct	11月 Nov	12月 Dec
8,189	5,298	7,841	7,594	1,706	2,935	7,165	6,977
6,346	3,856	5,668	5,485	1,292	2,072	5,496	5,421
1,843	1,442	2,173	2,109	414	863	1,669	1,556
22,567	27,820	24,946	16,689	10,591	11,508	21,158	19,393
14,871	12,301	13,648	8,395	5,280	6,946	16,562	14,255
7,696	15,519	11,298	8,294	5,311	4,562	4,596	5,138
10,231	7,963	5,673	4,021	1,774	3,284	5,945	4,289
-	-	-	-	-	-	-	-
10,231	7,963	5,673	4,021	1,774	3,284	5,945	4,289
7,341	8,482	8,672	7,329	2,033	12,885	9,223	7,959
7,075	8,374	8,543	7,235	1,993	12,586	8,868	7,797
266	108	129	94	40	299	355	162
870,700	752,800	909,000	538,750	800,900	999,600	1,252,500	1,009,800
-	-	-	-	-	-	-	-
870,700	752,800	909,000	538,750	800,900	999,600	1,252,500	1,009,800
430,540	409,013	410,022	328,017	295,215	334,647	267,717	273,071
-	-	-	-	-	-	-	-
430,540	409,013	410,022	328,017	295,215	334,647	267,717	273,071
19,038	17,644	22,385	17,139	12,948	14,572	17,444	15,818
-	-	-	-	-	-	-	-
19,038	17,644	22,385	17,139	12,948	14,572	17,444	15,818
71,364	60,987	80,834	78,608	33,361	42,818	53,460	65,717
53,770	45,607	61,785	63,539	22,244	27,849	36,301	48,041
17,594	15,380	19,049	15,069	11,117	14,969	17,159	17,676
16,795	17,104	24,255	22,185	7,280	8,911	13,566	19,116
11,197	11,631	16,170	14,963	4,903	6,146	9,357	13,184
5,598	5,473	8,085	7,222	2,377	2,765	4,209	5,932
49,241	42,691	59,817	55,026	23,353	29,973	37,422	46,002
-	-	-	-	-	-	-	-
49,241	42,691	59,817	55,026	23,353	29,973	37,422	46,002
5,214	5,802	5,204	4,870	4,041	4,586	4,441	5,445
-	-	-	-	-	-	-	-
5,214	5,802	5,204	4,870	4,041	4,586	4,441	5,445
56,378	48,790	68,709	62,886	26,689	34,254	42,768	52,574
-	-	-	-	-	-	-	-
56,378	48,790	68,709	62,886	26,689	34,254	42,768	52,574
128,232	108,696	158,172	149,464	46,705	59,467	89,345	138,395
97,623	84,194	126,016	121,818	33,277	38,536	56,669	80,056
30,609	24,502	32,156	27,646	13,428	20,931	32,676	58,339

Source : Tourism Service Section

表2-3臺南市主要觀光遊憩據點遊客人次統計

Table 2-3. Annual Visitors to the Principal Scenic Spots in Tainan

單位：人次

Unit : Person-Time

觀光遊憩區別 Scenic Spots	本年度 This Year	上年度 Last Year	增減數 NO. of Increase or Reduction	成長率(%) Growth Rate
民國100年底	17,831,599
民國101年底	19,759,282	17,831,599	1,927,683	10.81
民國102年底	23,040,615	19,759,282	3,281,333	16.61
民國103年底	25,610,921	23,040,615	2,570,306	11.16
民國104年底	23,105,227	25,610,921	-2,505,694	-9.78
臺灣鹽業博物館 Taiwan Salt Industry Museum	44,768	69,286	-24,518	-35.39
七股鹽山 Cigu Salt Mountain	679,594	704,324	-24,730	-3.51
北門遊客中心 Beimen Tourist Center	879,464	880,288	-824	-0.09
井仔腳瓦盤鹽田 Jigzaijiao Tile-paved Salt	184,508	183,128	1,380	0.75
尖山埤江南渡假村 Jianshanpi Jiangnan Resort	286,950	360,120	-73,170	-20.32
烏山頭水庫風景區 Wusanto Reservoir Scenic Area	236,324	274,742	-38,418	-13.98
曾文水庫 Zengwun Reservoir	142,974	240,848	-97,874	-40.64
關仔嶺溫泉區 Guanziling Hot Spring	871,589	793,090	78,499	9.90
虎頭埤風景區 Hu Tou Pei Scenic Area	312,138	357,042	-44,904	-12.58
南元休閒農場 Nan Yuan Garden Resort Farm	98,736	114,662	-15,926	-13.89
走馬瀨農場 Tsou Ma Lai Farm	329,469	508,292	-178,823	-35.18
烏樹林休閒園區 Wushulin Recreation Area	84,879	103,018	-18,139	-17.61
頑皮世界 Wanpi World Safari Zoo	135,823	203,011	-67,188	-33.10
南鯤鯓代天府 Nankunshen Daitian Temple	10,155,450	10,696,400	-540,950	-5.06
麻豆代天府 Madou Daitian Temple	4,332,659	4,609,955	-277,296	-6.02
延平郡王祠 Koxinga Shrine	214,682	257,439	-42,757	-16.61
赤嵌樓 Chihkan Tower	843,243	1,022,600	-179,357	-17.54
臺南孔子廟 Confucius Temple	249,444	266,293	-16,849	-6.33
祀典武廟 Martial Temple	607,112	746,729	-139,617	-18.70
五妃廟 Temple of Five Concubines	63,722	70,603	-6,881	-9.75
大天后宮 Grand Matsu Temple	689,534	1,209,154	-519,620	-42.97
安平小鎮 Anping old town	1,662,165	1,939,897	-277,732	-14.32

資料來源：本局旅遊服務科

Source : Tourism Service Section

說明：1. 99年底因縣市合併所致，資料無法提供。

2. 本表配合交通部觀光局統計政策自102年起修改表名及統計範圍；其中原億載金城、安平古堡及安平樹屋自102年起合併為安平小鎮。

觀光遊憩景點遊客人次統計
Monthly Visitors to the Scenic Spots in Tainan

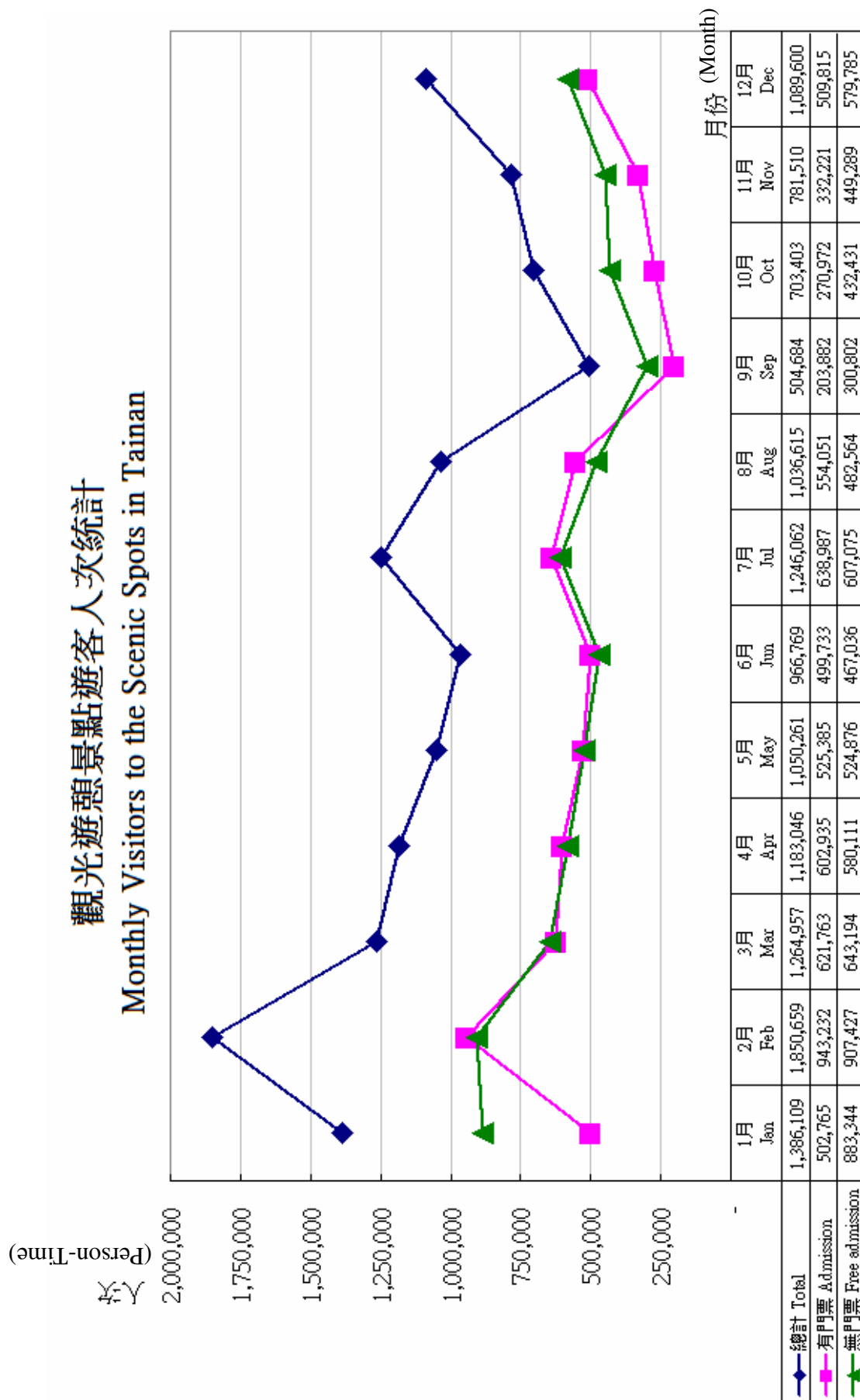


表2-4臺南市觀光遊憩景點遊客人次統計-按月

單位：人次

年度別及觀光遊憩區別 Year & Scenic Spots	類別 Classification	總計 Total	1月 Jan	2月 Feb	3月 Mar	4月 Apr
民國102年度 2013	總計 Total	12,072,610	1,011,814	2,086,147	908,135	1,016,887
	有門票 Admission	5,647,815	460,396	1,009,819	366,895	424,280
	無門票 Free admission	6,424,795	551,418	1,076,328	541,240	592,607
民國103年度 2014	總計 Total	13,044,305	1,022,394	1,612,293	1,169,540	994,394
	有門票 Admission	5,510,968	382,559	686,953	472,155	454,131
	無門票 Free admission	7,533,337	639,835	925,340	697,385	540,263
民國104年度 2015	總計 Total	13,063,675	1,386,109	1,850,659	1,264,957	1,183,046
	有門票 Admission	6,205,741	502,765	943,232	621,763	602,935
	無門票 Free admission	6,857,934	883,344	907,427	643,194	580,111
關子嶺風景區 Guanziling Scenic Area	總計 Total	871,589	155,876	121,321	73,201	49,631
	有門票 Admission	-	-	-	-	-
	無門票 Free admission	871,589	155,876	121,321	73,201	49,631
蘭花生物科技園區 Taiwan Orchid Plantation	總計 Total	休館	休館	休館	休館	休館
	有門票 Admission	-	-	-	-	-
	無門票 Free admission	-	-	-	-	-
烏樹林休閒園區 Wushulin Recreation Area	總計 Total	84,879	7,240	12,424	12,675	9,360
	有門票 Admission	-	-	-	-	-
	無門票 Free admission	84,879	7,240	12,424	12,675	9,360
尖山埤江南渡假村 Jianshanpi Jiangnan Resort	總計 Total	286,950	26,700	26,959	29,498	30,102
	有門票 Admission	185,715	17,308	17,431	22,706	22,938
	無門票 Free admission	101,235	9,392	9,528	6,792	7,164
德元埤荷蘭村 Deyuanbi Holland Village	總計 Total	194,497	21,220	31,662	14,560	13,360
	有門票 Admission	-	-	-	-	-
	無門票 Free admission	194,497	21,220	31,662	14,560	13,360
南元休閒農場 Nan Yuan Garden Resort Farm	總計 Total	98,736	7,822	19,551	9,971	13,687
	有門票 Admission	82,221	7,341	17,769	9,570	11,905
	無門票 Free admission	16,515	481	1,782	401	1,782
井仔腳瓦盤鹽田 Jigzaijiao Tile-paved Salt Field	總計 Total	184,508	22,921	27,081	20,492	21,738
	有門票 Admission	-	-	-	-	-
	無門票 Free admission	184,508	22,921	27,081	20,492	21,738
臺灣烏腳病醫療紀念館 Taiwan Black-foot Disease Medical Memorial House	總計 Total	93,468	16,936	20,525	8,724	10,989
	有門票 Admission	-	-	-	-	-
	無門票 Free admission	93,468	16,936	20,525	8,724	10,989
北門遊客中心 Beimen Tourist Center	總計 Total	879,464	111,258	108,678	78,959	83,893
	有門票 Admission	-	-	-	-	-
	無門票 Free admission	879,464	111,258	108,678	78,959	83,893
馬沙溝濱海遊憩區 Mashagou Coastal Recreation Area	總計 Total	83,134	438	1,710	1,274	3,490
	有門票 Admission	73,530	426	1,530	1,085	2,975
	無門票 Free admission	9,604	12	180	189	515
七股鹽山 Cigu Salt Mountain	總計 Total	679,594	85,584	145,414	67,728	64,034
	有門票 Admission	530,652	70,310	128,704	52,138	45,390
	無門票 Free admission	148,942	15,274	16,710	15,590	18,644

Table 2-4.Monthly Visitors to the Scenic Spots in Tainan

Unit : Person-Time

5月 May	6月 Jun	7月 Jul	8月 Aug	9月 Sep	10月 Oct	11月 Nov	12月 Dec
858,618	892,130	877,142	881,814	749,936	934,725	953,128	902,134
369,174	414,444	465,272	449,989	381,503	449,576	439,607	416,860
489,444	477,686	411,870	431,825	368,433	485,149	513,521	485,274
991,475	922,046	1,037,044	964,193	752,853	1,311,846	1,302,714	963,513
450,182	430,703	497,287	454,659	343,760	484,454	448,854	405,271
541,293	491,343	539,757	509,534	409,093	827,392	853,860	558,242
1,050,261	966,769	1,246,062	1,036,615	504,684	703,403	781,510	1,089,600
525,385	499,733	638,987	554,051	203,882	270,972	332,221	509,815
524,876	467,036	607,075	482,564	300,802	432,431	449,289	579,785
43,030	45,622	45,405	42,337	44,253	61,172	66,917	122,824
-	-	-	-	-	-	-	-
43,030	45,622	45,405	42,337	44,253	61,172	66,917	122,824
休館	休館	休館	休館	休館	休館	休館	休館
-	-	-	-	-	-	-	-
-	-	-	-	-	-	-	-
10,231	7,963	5,673	4,021	1,774	3,284	5,945	4,289
-	-	-	-	-	-	-	-
10,231	7,963	5,673	4,021	1,774	3,284	5,945	4,289
23,467	18,844	24,850	23,958	12,740	16,556	24,263	29,013
16,044	11,203	13,736	11,436	6,017	10,953	15,809	20,134
7,423	7,641	11,114	12,522	6,723	5,603	8,454	8,879
10,050	11,090	9,550	8,600	7,335	40,300	12,800	13,970
-	-	-	-	-	-	-	-
10,050	11,090	9,550	8,600	7,335	40,300	12,800	13,970
8,189	5,298	7,841	7,594	1,706	2,935	7,165	6,977
6,346	3,856	5,668	5,485	1,292	2,072	5,496	5,421
1,843	1,442	2,173	2,109	414	863	1,669	1,556
20,207	14,133	13,878	10,726	4,755	7,652	9,878	11,047
-	-	-	-	-	-	-	-
20,207	14,133	13,878	10,726	4,755	7,652	9,878	11,047
7,542	4,470	6,514	4,439	2,295	3,767	4,622	2,645
-	-	-	-	-	-	-	-
7,542	4,470	6,514	4,439	2,295	3,767	4,622	2,645
77,533	63,968	70,263	54,876	36,952	66,714	61,670	64,700
-	-	-	-	-	-	-	-
77,533	63,968	70,263	54,876	36,952	66,714	61,670	64,700
4,326	29,319	27,314	8,479	2,305	2,700	1,291	488
3,389	25,988	24,475	7,723	2,135	2,337	1,078	389
937	3,331	2,839	756	170	363	213	99
43,787	41,301	56,971	49,569	18,483	27,079	34,106	45,538
28,220	27,904	42,552	39,562	14,648	21,134	25,492	34,598
15,567	13,397	14,419	10,007	3,835	5,945	8,614	10,940

表2-4臺南市觀光遊憩景點遊客人次統計-按月(續1)

單位：人次

年度別及觀光遊憩區別 Year & Scenic Spots	類別 Classification	總計 Total	1月 Jan	2月 Feb	3月 Mar	4月 Apr
黑面琵鷺生態展示館 Black-faced Sponbill Ecology Exhibition Hall	總計 Total	50,870	11,313	9,111	3,807	1,094
	有門票 Admission	-	-	-	-	-
	無門票 Free admission	50,870	11,313	9,111	3,807	1,094
臺灣鹽業博物館 Taiwan Salt Industry Museum	總計 Total	44,768	5,401	8,373	3,268	6,313
	有門票 Admission	42,156	5,077	7,925	2,955	5,733
	無門票 Free admission	2,612	324	448	313	580
頑皮世界 Wanpi World Safari Zoo	總計 Total	135,823	11,563	27,678	18,852	13,806
	有門票 Admission	131,991	11,281	27,488	17,617	13,134
	無門票 Free admission	3,832	282	190	1,235	672
蕭壩文化園區 Soulangh Cultural Park	總計 Total	357,216	28,143	65,896	17,926	20,455
	有門票 Admission	-	-	-	-	-
	無門票 Free admission	357,216	28,143	65,896	17,926	20,455
走馬瀨農場 Tsou Ma Lai Farm	總計 Total	329,469	37,349	80,134	27,735	29,579
	有門票 Admission	228,308	29,370	69,019	16,840	20,821
	無門票 Free admission	101,161	7,979	11,115	10,895	8,758
烏山頭水庫風景區 Wusanto Reservoir Scenic Area	總計 Total	236,324	15,077	45,513	27,632	19,106
	有門票 Admission	219,781	14,189	44,668	26,723	18,305
	無門票 Free admission	16,543	888	845	909	801
南瀛總爺藝文中心 Tsung Yeh Art and Cultural Center	總計 Total	325,036	26,777	92,340	26,511	19,637
	有門票 Admission	-	-	-	-	-
	無門票 Free admission	325,036	26,777	92,340	26,511	19,637
菜寮化石館 Tsai Liao Fossil Museum	總計 Total	65,732	5,859	8,338	5,193	5,286
	有門票 Admission	-	-	-	-	-
	無門票 Free admission	65,732	5,859	8,338	5,193	5,286
曾文水庫 Zengwun Reservoir	總計 Total	142,974	15,493	12,691	18,400	11,159
	有門票 Admission	135,081	15,091	12,368	17,839	10,786
	無門票 Free admission	7,893	402	323	561	373
虎頭埤風景區 Hu Tou Pei Scenic Area	總計 Total	312,138	42,522	38,447	28,475	28,740
	有門票 Admission	180,395	17,611	26,904	17,050	19,977
	無門票 Free admission	131,743	24,911	11,543	11,425	8,763
億載金城 Eternal Golden Castle	總計 Total	247,010	25,710	35,713	60,320	21,449
	有門票 Admission	149,343	17,606	26,311	22,123	14,129
	無門票 Free admission	97,667	8,104	9,402	38,197	7,320
安平古堡 Anping Fort	總計 Total	795,888	88,177	122,118	77,028	76,091
	有門票 Admission	596,523	65,842	92,304	56,230	59,061
	無門票 Free admission	199,365	22,335	29,814	20,798	17,030
安平樹屋 Anping Tree House	總計 Total	619,267	66,749	95,749	52,214	62,371
	有門票 Admission	446,846	47,904	69,853	36,460	46,700
	無門票 Free admission	172,421	18,845	25,896	15,754	15,671

Table 2-4.Monthly Visitors to the Scenic Spots in Tainan(Cont. 1)

Unit : Person-Time

5月 May	6月 Jun	7月 Jul	8月 Aug	9月 Sep	10月 Oct	11月 Nov	12月 Dec
694	925	2,918	2,317	1,376	3,053	7,734	6,528
-	-	-	-	-	-	-	-
694	925	2,918	2,317	1,376	3,053	7,734	6,528
3,029	3,148	5,613	6,157	1,882	1,584	休館	休館
2,916	3,030	5,256	5,967	1,823	1,474	-	-
113	118	357	190	59	110	-	-
7,341	8,482	8,672	7,329	2,033	12,885	9,223	7,959
7,075	8,374	8,543	7,235	1,993	12,586	8,868	7,797
266	108	129	94	40	299	355	162
16,187	9,841	69,306	31,500	22,165	26,695	26,921	22,181
-	-	-	-	-	-	-	-
16,187	9,841	69,306	31,500	22,165	26,695	26,921	22,181
22,567	27,820	24,946	16,689	10,591	11,508	21,158	19,393
14,871	12,301	13,648	8,395	5,280	6,946	16,562	14,255
7,696	15,519	11,298	8,294	5,311	4,562	4,596	5,138
14,395	19,010	22,208	15,985	9,109	12,210	20,821	15,258
12,739	17,668	21,021	15,059	8,236	10,777	16,151	14,245
1,656	1,342	1,187	926	873	1,433	4,670	1,013
20,640	22,661	36,310	20,278	15,753	15,278	10,328	18,523
-	-	-	-	-	-	-	-
20,640	22,661	36,310	20,278	15,753	15,278	10,328	18,523
5,315	4,941	5,901	5,644	3,467	4,814	4,986	5,988
-	-	-	-	-	-	-	-
5,315	4,941	5,901	5,644	3,467	4,814	4,986	5,988
10,283	9,086	13,834	9,665	7,506	9,197	9,771	15,889
9,985	8,910	13,123	9,347	7,239	8,999	9,199	12,195
298	176	711	318	267	198	572	3,694
29,776	24,394	20,097	16,217	16,252	21,035	24,103	22,080
20,906	13,105	10,517	8,307	7,239	10,520	14,484	13,775
8,870	11,289	9,580	7,910	9,013	10,515	9,619	8,305
15,875	9,093	20,438	18,967	5,320	7,476	10,812	15,837
10,836	6,637	15,423	14,584	3,124	4,262	6,095	8,213
5,039	2,456	5,015	4,383	2,196	3,214	4,717	7,624
63,125	51,737	74,177	72,740	23,897	31,810	45,573	69,415
50,483	41,453	60,348	60,423	17,620	21,032	29,939	41,788
12,642	10,284	13,829	12,317	6,277	10,778	15,634	27,627
49,232	47,866	63,557	57,757	17,488	20,181	32,960	53,143
36,304	36,104	50,245	46,811	12,533	13,242	20,635	30,055
12,928	11,762	13,312	10,946	4,955	6,939	12,325	23,088

表2-4臺南市觀光遊憩景點遊客人次統計-按月(續完)

單位：人次

年度別及觀光遊憩區別 Year & Scenic Spots	類別 Classification	總計 Total	1月 Jan	2月 Feb	3月 Mar	4月 Apr
臺灣歷史博物館 National Museum of Taiwan History	總計 Total	300,312	29,425	27,116	30,166	31,403
	有門票 Admission	164,626	16,252	19,920	10,549	13,515
	無門票 Free admission	135,686	13,173	7,196	19,617	17,888
四草綠色隧道 Sicao Green Tunnel	總計 Total	747,179	64,889	89,453	61,641	71,307
	有門票 Admission	747,179	64,889	89,453	61,641	71,307
	無門票 Free admission	-	-	-	-	-
延平郡王祠 Koxinga Shrine	總計 Total	214,682	19,264	17,841	22,234	18,355
	有門票 Admission	-	-	-	-	-
	無門票 Free admission	214,682	19,264	17,841	22,234	18,355
赤崁樓 Chihkan Tower	總計 Total	843,243	84,674	113,391	79,275	78,754
	有門票 Admission	622,722	61,736	86,581	58,984	56,285
	無門票 Free admission	220,521	22,938	26,810	20,291	22,469
五妃廟 Temple of Five Concubines	總計 Total	63,722	5,807	6,554	5,780	5,978
	有門票 Admission	-	-	-	-	-
	無門票 Free admission	63,722	5,807	6,554	5,780	5,978
祀典武廟 Martial Temple	總計 Total	607,112	61,812	89,579	55,493	56,703
	有門票 Admission	-	-	-	-	-
	無門票 Free admission	607,112	61,812	89,579	55,493	56,703
大天后宮 Grand Matsu Temple	總計 Total	689,534	70,279	99,784	63,420	63,003
	有門票 Admission	-	-	-	-	-
	無門票 Free admission	689,534	70,279	99,784	63,420	63,003
臺南孔子廟 Confucius Temple	總計 Total	249,444	30,516	42,815	20,882	26,019
	有門票 Admission	170,183	20,744	30,297	13,922	17,669
	無門票 Free admission	79,261	9,772	12,518	6,960	8,350
國立臺灣文學館 National Museum of Taiwan Literature	總計 Total	263,507	28,659	31,581	18,136	24,266
	有門票 Admission	-	-	-	-	-
	無門票 Free admission	263,507	28,659	31,581	18,136	24,266
奇美博物館 Chimei Museum	總計 Total	1,633,039	134,587	124,179	194,128	155,970
	有門票 Admission	1,169,958	-	124,179	148,220	116,813
	無門票 Free admission	463,081	134,587	-	45,908	39,157
十鼓文化村 Ten Drum Cultural Village	總計 Total	332,567	20,069	50,940	29,359	35,918
	有門票 Admission	328,531	19,788	50,528	29,111	35,492
	無門票 Free admission	4,036	281	412	248	426

資料來源：本局旅遊服務科

說明：本表為新增表式自102年起新增。

Table 2-4.Monthly Visitors to the Scenic Spots in Tainan(Cont. End)

Unit : Person-Time

5月 May	6月 Jun	7月 Jul	8月 Aug	9月 Sep	10月 Oct	11月 Nov	12月 Dec
41,165	27,165	29,090	27,223	8,747	13,062	13,677	22,073
14,973	15,293	21,866	20,584	4,167	6,854	7,575	13,078
26,192	11,872	7,224	6,639	4,580	6,208	6,102	8,995
59,064	64,513	82,172	61,882	14,965	28,968	34,819	113,506
59,064	64,513	82,172	61,882	14,965	28,968	34,819	113,506
-	-	-	-	-	-	-	-
19,038	17,644	22,385	17,139	12,948	14,572	17,444	15,818
-	-	-	-	-	-	-	-
19,038	17,644	22,385	17,139	12,948	14,572	17,444	15,818
71,364	60,987	80,834	78,608	33,361	42,818	53,460	65,717
53,770	45,607	61,785	63,539	22,244	27,849	36,301	48,041
17,594	15,380	19,049	15,069	11,117	14,969	17,159	17,676
5,214	5,802	5,204	4,870	4,041	4,586	4,441	5,445
-	-	-	-	-	-	-	-
5,214	5,802	5,204	4,870	4,041	4,586	4,441	5,445
49,241	42,691	59,817	55,026	23,353	29,973	37,422	46,002
-	-	-	-	-	-	-	-
49,241	42,691	59,817	55,026	23,353	29,973	37,422	46,002
56,378	48,790	68,709	62,886	26,689	34,254	42,768	52,574
-	-	-	-	-	-	-	-
56,378	48,790	68,709	62,886	26,689	34,254	42,768	52,574
16,795	17,104	24,255	22,185	7,280	8,911	13,566	19,116
11,197	11,631	16,170	14,963	4,903	6,146	9,357	13,184
5,598	5,473	8,085	7,222	2,377	2,765	4,209	5,932
22,223	21,047	28,267	25,274	11,121	13,839	15,241	23,853
-	-	-	-	-	-	-	-
22,223	21,047	28,267	25,274	11,121	13,839	15,241	23,853
167,268	147,805	172,363	151,857	84,317	92,040	78,624	129,901
130,847	114,260	136,421	119,695	60,087	64,429	57,533	97,474
36,421	33,545	35,942	32,162	24,230	27,611	21,091	32,427
35,690	32,209	36,730	33,821	8,425	10,495	17,001	21,910
35,420	31,896	36,018	33,054	8,337	10,392	16,828	21,667
270	313	712	767	88	103	173	243

Source : Tourism Service Section

參、其 他

參、其 他

一、一般旅館業檢查與取締情形

(一) 檢查次數：

民國 104 年針對本市一般旅館檢查次數計 244 家次，較 103 年 235 家次，增加 9 家次 3.83%；其中合法一般旅館 104 年檢查 224 家次，較 103 年 215 家次，增加 9 家次 4.19%；未合法一般旅館 104 年檢查 20 家次，較 103 年 20 家次，減少 0 家次 0.00%。

(二) 裁罰情形：

民國 104 年違反發展觀光條例取締 43 家、裁罰 11,650,000 元，較 103 年 66 家、裁罰 6,880,000 元，變動情形依次為減少 23 家-34.85%、增加 4,770,000 元 69.33%。

二、民宿業檢查與取締情形

(一) 檢查次數：

民國 104 年針對本市民宿檢查次數計 130 家次，較 103 年 78 家次，增加 52 家次 66.67%；其中合法民宿 104 年檢查 73 家次，較 103 年 75 家次，減少 2 家次-2.67%；未合法民宿 104 年檢查 57 家次，較與 103 年 3 家，增加 54 家次 1800%。

(二) 裁罰情形：

民國 104 年違反發展觀光條例取締 57 家、裁罰 4,730,000 元，較 103 年 3 家、裁罰 370,000 元，增加情形依次為 54 家 1800%、4,360,000 元 1178.38%。

表3-1臺南市一般旅館業查報及取締情形

Table 3-1: Inspection and Clampdown on General Hotels in Tainan

單位：家數；元

Unit：hotel；NT\$

行政區 Distric	檢查次數〈家次〉Time of inspection			違反發展觀光條例並取締數 〈家次及金額〉 Time of clampdown	
	合計 Total	合法一般旅館 Legal general hotel	未合法一般旅館 Illegal general hotel	家次 Number of hotel	裁罰金額 Fine
民國100年底 2011	239	201	38	30	5,300,000
民國101年底 2012	230	207	23	11	1,500,000
民國102年底 2013	238	218	20	54	6,840,000
民國103年底 2014	235	215	20	66	6,880,000
民國104年底 2015	244	224	20	43	11,650,000
新營區 Sinying	16	16	-	1	180,000
鹽水區 Yanshuei	3	1	2	2	600,000
白河區 Baihe	23	18	5	7	1,680,000
柳營區 Liouying	2	2	-	-	-
後壁區 Houbi	-	-	-	-	-
東山區 Dongshan	-	-	-	-	-
麻豆區 Madou	3	2	1	2	330,000
下營區 Siaying	1	1	-	-	-
六甲區 Lioujia	3	2	1	1	250,000
官田區 Guantian	4	4	-	1	400,000
大內區 Danei	1	1	-	1	50,000
佳里區 Jiali	3	3	-	-	-
學甲區 Syuejia	3	3	-	-	-
西港區 Sigang	1	1	-	-	-
七股區 Cigu	-	-	-	-	-
將軍區 Jiangjyun	-	-	-	-	-
北門區 Beimen	-	-	-	-	-
新化區 Sinhua	7	7	-	-	-
善化區 Shanhua	7	7	-	-	-
新市區 Sinshih	4	3	1	2	750,000
安定區 Anding	1	1	-	-	-
山上區 Shansha	-	-	-	-	-
玉井區 Yujing	4	4	-	-	-
楠西區 Nansi	-	-	-	-	-
南化區 Nanhua	-	-	-	-	-
左鎮區 Zuojhen	-	-	-	-	-
仁德區 Rende	10	9	1	1	300,000
歸仁區 Gueiren	1	1	-	-	-
關廟區 Guanmia	3	3	-	-	-
龍崎區 Longqi	-	-	-	-	-
永康區 Yongkang	19	12	7	10	2,900,000
東區 East	17	17	-	2	780,000
南區 South	7	6	1	1	400,000
北區 North	31	31	-	1	500,000
安南區 Annan	4	4	-	3	150,000
安平區 Anping	10	9	1	3	300,000
中西區 West Central	56	56	-	5	2,080,000

資料來源：本局觀光事業科

Source：Tourism Industry Management Section

表3-2臺南市民宿業查報及取締情形

Table 3-2. Inspection and Clampdown on Hostels in Tainan

單位：家數；金額

Unit : hostel ; NT\$

行政區 Distric	檢查次數〈家次〉Time of inspection			違反發展觀光條例並取締數 〈家次及金額〉 Time of clampdown	
	合計 Total	合法民宿業 Legal general hostels	未合法民宿業 Illegal general	家次 Number of hostels	裁罰金額 Fine
民國100年底 2011	70	57	13	1	90,000
民國101年底 2012	72	59	13	-	-
民國102年底 2013	60	59	1	2	340,000
民國103年底 2014	78	75	3	3	370,000
民國104年底 2015	130	73	57	57	4,730,000
新營區 Sinying	-	-	-	-	-
鹽水區 Yanshuei	1	1	-	-	-
白河區 Baihe	29	28	1	1	250,000
柳營區 Liouying	-	-	-	-	-
後壁區 Houbi	1	1	-	-	-
東山區 Dongshan	4	4	-	-	-
麻豆區 Madou	2	2	-	-	-
下營區 Siaying	-	-	-	-	-
六甲區 Lioujia	-	-	-	-	-
官田區 Guantian	2	2	-	-	-
大內區 Danei	2	2	-	-	-
佳里區 Jiali	-	-	-	-	-
學甲區 Syuejia	1	1	-	-	-
西港區 Sigang	3	3	-	-	-
七股區 Cigu	8	8	-	-	-
將軍區 Jiangjyun	-	-	-	-	-
北門區 Beimen	2	2	-	-	-
新化區 Sinhua	2	2	-	-	-
善化區 Shanhua	2	2	-	-	-
新市區 Sinshih	1	1	-	-	-
安定區 Anding	1	-	1	1	90,000
山上區 Shansha	-	-	-	-	-
玉井區 Yujing	5	5	-	-	-
楠西區 Nansi	2	2	-	-	-
南化區 Nanhua	2	2	-	-	-
左鎮區 Zuojhen	3	3	-	-	-
仁德區 Rende	-	-	-	-	-
歸仁區 Gueiren	-	-	-	-	-
關廟區 Guanmia	-	-	-	-	-
龍崎區 Longci	-	-	-	-	-
永康區 Yongkang	-	-	-	-	-
東區 East	6	-	6	6	1,210,000
南區 South	4	-	4	4	300,000
北區 North	11	-	11	11	660,000
安南區 Annan	2	2	-	-	-
安平區 Anping	12	-	12	12	780,000
中西區 West Central	22	-	22	22	1,440,000

資料來源：本局觀光事業科

Source : Tourism Industry Management Section