

中華民國105年

臺南市政府觀光旅遊局統計年報

THE STATISTICAL ABSTRACT OF TAINAN CITY GOVERNMENT TOURISM BUREAU 2016

臺南市政府觀光旅遊局編印

中華民國106年7月

TAINAN CITY GOVERNMENT TOURISM BUREAU, JUL. 2017

編製說明

- 一、本刊所列資料，以民國105年為主，因本局於民國99年12月25日臺南縣、市合併改制為直轄市後成立，故僅列示成立後資料。至於歷年統計資料，以最新發行之年刊所列數字為準。
- 二、本刊資料來源，為本局各單位編造之公務統計報表，以及有關單位提供之資料彙整，均逐表註明以利查考。
- 三、本刊內容包括：行政組織、觀光及其他等3類。
- 四、本刊所列度量衡單位均以公制為準，平均數及百分數以算至小數點以下二位為止。金額單位除另有說明外，皆以元為原則，使其和與各該細數之總數相符。
- 五、本刊所用符號代表意義如下：
 - 「—」代表無數值。
 - 「…」代表數值不明。
 - 「0」代表有數值而不足半單位。

目次

壹、行政組織

提要分析.....	1
表 1-1 本局行政組織系統.....	3
表 1-2 本局預算員額配置.....	4
表 1-3 本局員工總人數.....	6
表 1-4 本局公務人員按職等別及性別分.....	7
表 1-5 本局公務人員按教育程度分.....	8
表 1-6 本局公務人員按年齡分.....	10

貳、觀光

提要分析.....	13
表 2-1 臺南市旅館概況.....	15
表 2-2 臺南市主要觀光遊憩據點遊客人次統計按月計.....	16
表 2-3 臺南市主要觀光遊憩據點遊客人次統計按年計.....	21
表 2-4 臺南市觀光遊憩景點遊客人次統計按月計.....	22

參、其他

提要分析.....	29
表 3-1 臺南市一般旅館業查報及取締情形.....	30
表 3-2 臺南市民宿業查報及取締情形.....	31

CONTENTS

I. Administration

Summary of Analysis.....	1
Table 1-1 Administration.....	3
Table 1-2 Employee distribution under current budget	4
Table 1-3 Number of Staff and Worker.....	6
Table 1-4 Number of Civil Servants by Rank and Sex.....	7
Table 1-5 Academic background.....	8
Table 1-6 Age Group.....	10

II . Tourism

Summary of Analysis	13
Table 2-1 Overall statistics of Tainan hotels	15
Table 2-2 Monthly Visitors to the Principal Scenic Spots in Tainan	16
Table 2-3 Annual Visitors to the Principal Scenic Spots in Tainan..	21
Table 2-4 Monthly Visitors to the Scenic Spots in Tainan	22

III . Other

Summary of Analysis.....	29
Table 3-1 Inspection and clampdown on general hotels in Tainan...	30
Table 3-2 Inspection and clampdown on hostels in Tainan.....	31

壹、行政組織

壹、 行政組織

一、 行政組織

本局單位組織為觀光技術科、觀光行銷科、觀光事業科、旅遊服務科、風景區管理科、秘書室、人事室、會計室及政風室等 5 科 4 室。

二、 公務人員

民國 105 年底本局正式公務人員預算員額 70 人，其中觀光技術科 11 人、觀光行銷科 11 人、觀光事業科 8 人、風景區管理科 10 人、旅遊服務科 14 人、秘書室 6 人、人事室 2 人、會計室 2 人及政風室 1 人。

(一) 按人數、職等別分：

本局及所屬基金實有 65 人，其中政務人員 1 人，占 1.54%、簡任(派)人員 3 人，占 4.62%、薦任(派)人員 44 人，占 67.69%、委任(派)人員 17 人，占 26.15%。

(二) 按教育程度別分：

其中研究所以上 39 人，占總人數 60%、國內外大學 22 人，占 33.85%、專科 4 人，占 6.15%。

(三) 按年齡別分：

其中未滿 30 歲 11 人，占總人數 16.92%、30 歲以上未滿 40 歲 26 人，占 40%、40 歲以上未滿 50 歲 20 人，占 30.77%、50 歲以上未滿 60 歲 8 人，占 12.31%、60 歲以上 0 人。

(四) 按性別分：

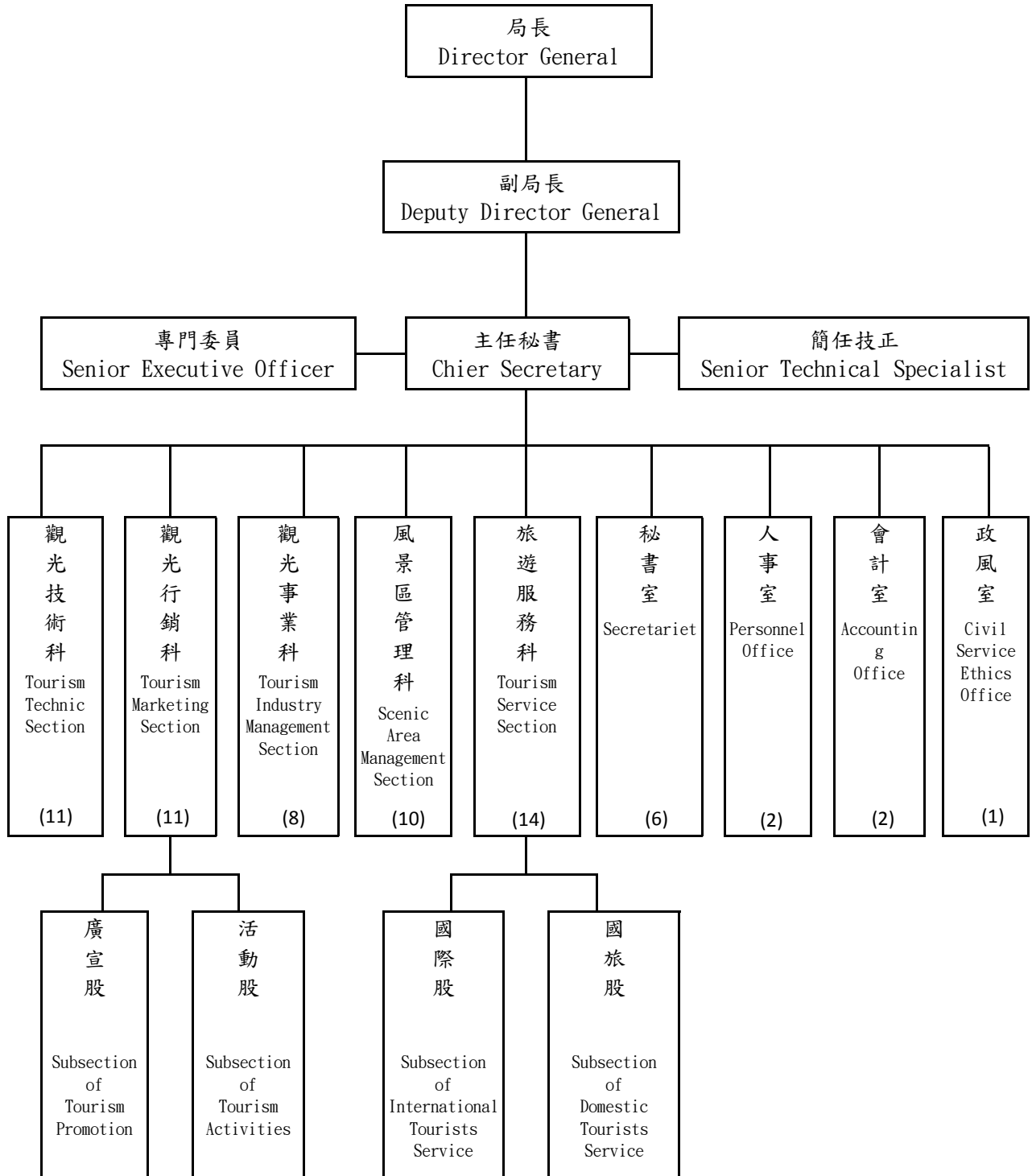
其中男性 36 人，占總人數 55.38%、女性 29 人，占 44.62%。

表1-1 臺南市政府觀光旅遊局行政組織系統(105/12/31)

Table 1-. Administration of Tainan City Government Tourism Bureau(12/31/2016)

臺南市政府觀光旅遊局組織架構圖 (5科4室)

The Organization Chart of Tainan City Government Tourism Bureau (5 Sections & 4 Offices)



民國105年底現有預算員額配置

Employee Itribution under Current Budget of Tainan City Government Tourism Bureau as to the End of 2016

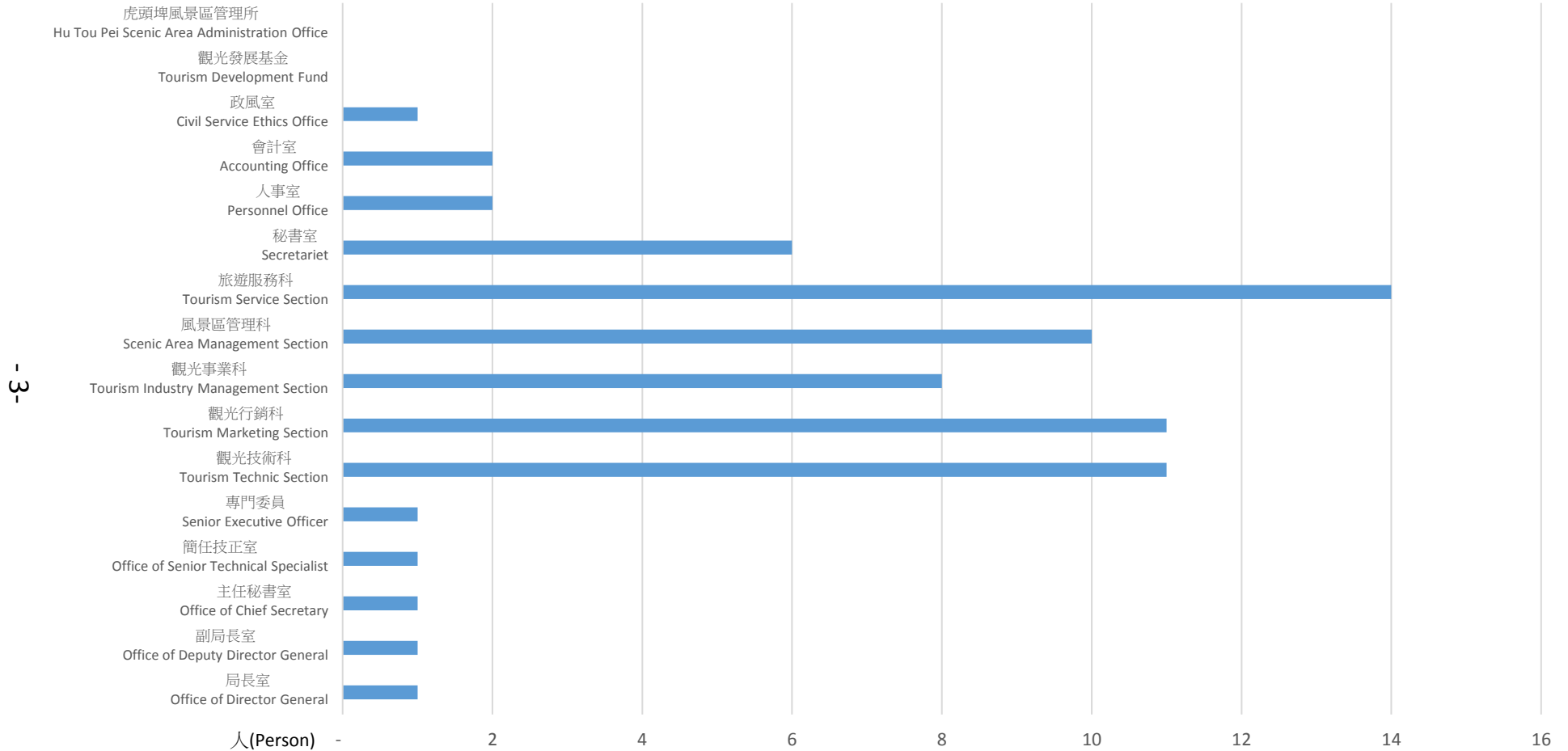


表1-2現有預算員額配置

單位：人

年底別 End of Year	總計 Total	局長 Director General	副局長 Deputy Director General	主任秘書 Chief Secretary	專門委員 Senior Executive Officer	科長 Chief	主任 Chief
民國101年底 2012	68	1	1	1	1	6	4
民國102年底 2013	68	1	1	1	1	6	4
民國103年底 2014	68	1	1	1	1	5	4
民國104年底 2015	68	1	1	1	1	5	4
民國105年底 2016	70	1	1	1	1	5	4
局長室 Office of Director General	1	1	-	-	-	-	-
副局長室 Office of Deputy Director General	1	-	1	-	-	-	-
主任秘書室 Office of Chief Secretary	1	-	-	1	-	-	-
簡任技正室 Office of Senior Technical Specialist	1	-	-	-	-	-	-
專門委員 Senior Executive Officer	1	-	-	-	1	-	-
觀光技術科 Tourism Technic Section	11	-	-	-	-	1	-
觀光行銷科 Tourism Marketing Section	11	-	-	-	-	1	-
觀光事業科 Tourism Industry Management Section	8	-	-	-	-	1	-
風景區管理科 Scenic Area Management Section	10	-	-	-	-	1	-
旅遊服務科 Tourism Service Section	14	-	-	-	-	1	-
秘書室 Secretariat	6	-	-	-	-	-	1
人事室 Personnel Office	2	-	-	-	-	-	1
會計室 Accounting Office	2	-	-	-	-	-	1
政風室 Civil Service Ethics Office	1	-	-	-	-	-	1
觀光發展基金 Tourism Development Fund	-	-	-	-	-	-	-
虎頭埤風景區管理所 Hu Tou Pei Scenic Area Administration Office	-	-	-	-	-	-	-

資料來源：本局人事室

Table 1-2. Employee Iistribution under Current Budget of
Tainan City Government Tourism Bureau

Unit : Person

專員 Executive Officer	技正 Senior Technical Specialis t	股長 Head of Sub- section	科員 (管理師) Officer (Coordina tor)	技士 Technical Specialist	助理員 Junior Office	技佐 Associate Technical Specialist	辦事員 Clerk	書記 Associate Clerk
4	3	4	14	14	2	5	7	1
4	3	4	14	14	2	5	7	1
3	3	4	19	12	4	2	6	2
3	3	4	19	12	4	2	6	2
3	3	4	20	13	4	2	6	2
-	-	-	-	-	-	-	-	-
-	-	-	-	-	-	-	-	-
-	-	-	-	-	-	-	-	-
-	1	-	-	-	-	-	-	-
-	-	-	-	-	-	-	-	-
-	1	-	2	6	-	1	-	-
1	-	2	4	-	1	-	1	1
1	-	-	2	2	-	1	1	-
-	1	-	2	5	-	-	-	1
1	-	2	7	-	1	-	2	-
-	-	-	2	-	2	-	1	-
-	-	-	-	-	-	-	1	-
-	-	-	1	-	-	-	-	-
-	-	-	-	-	-	-	-	-
-	-	-	-	-	-	-	-	-
-	-	-	-	-	-	-	-	-

Source : Personnel Office

表1-3員工總人數

Table 1-3.Number of Staff and Worker of Tainan City Government Tourism Bureau

單位：人

Unit : Person

年底別 End of Year	總計 Total	政務人員 Political Appointee	正式職員 Staff of Authorized Complement	聘用人員 Contract- based Employee	約僱人員 Auxiliary Employee	臨時員工 Temporary Staff
民國101年底 2012	133	1	56	16	23	37
民國102年底 2013	131	1	54	16	24	36
民國103年底 2014	137	1	62	17	23	34
民國104年底 2015	142	1	65	16	22	38
民國105年底 2016	141	1	64	17	23	36
局長室 Office of Director General	2	1	-	-	-	1
副局長室 Office of Deputy Director General	2	-	1	-	1	-
主任秘書室 Office of Chief Secretary 簡任技正室 Office of Senior Technical Specialist	1	-	1	-	-	-
專門委員 Senior Executive Officer	-	-	-	-	-	-
觀光技術科 Tourism Technic Section	13	-	11	2	-	-
觀光行銷科 Tourism Marketing Section	14	-	11	1	2	-
觀光事業科 Tourism Industry Management Section	12	-	8	2	-	2
風景區管理科 Scenic Area Management Section	15	-	10	2	2	1
旅遊服務科 Tourism Service Section	39	-	11	2	2	24
秘書室 Secretariat	11	-	6	1	2	2
人事室 Personnel Office	2	-	2	-	-	-
會計室 Accounting Office	5	-	2	-	1	2
政風室 Civil Service Ethics Office	-	-	-	-	-	-
觀光發展基金 Tourism Development Fund	4	-	-	4	-	-
虎頭埤風景區管理所 Hu Tou Pei Scenic Area Administration Office	20	-	-	3	13	4

資料來源：本局人事室

Source : Personnel Office

表1-4公務人員按職等別及性別分

Table 1-4. Number of Civil Servants of Tainan City Government Tourism Bureau by Rank and Sex

單位：人

Unit : Person

年底別 End of Year	合計 Total	職等別 by Official Class				性別 By Sex	
		政務人員 Political Appointee	簡任(派) Selected	薦任(派) Reco- mmended	委任(派) Delegated	男 Male	女 Female
民國101年底 2012	57	1	4	36	16	33	24
民國102年底 2013	55	1	3	33	18	31	24
民國103年底 2014	63	1	4	35	23	36	27
民國104年底 2015	66	1	4	42	19	36	30
民國105年底 2016	65	1	3	44	17	36	29
局長室 Office of Director General	1	1	-	-	-	-	1
副局長室 Office of Deputy Director General	1	-	1	-	-	1	-
主任秘書室 Office of Chief Secretary	1	-	1	-	-	1	-
簡任技正室 Office of Senior Technical Specialist	1	-	1	-	-	1	-
專門委員 Senior Executive Officer	-	-	-	-	-	-	-
觀光技術科 Tourism Technic Section	11	-	-	9	2	8	3
觀光行銷科 Tourism Marketing Section	11	-	-	8	3	5	6
觀光事業科 Tourism Industry Management Section	8	-	-	6	2	6	2
風景區管理科 Scenic Area Management Section	10	-	-	7	3	7	3
旅遊服務科 Tourism Service Section	11	-	-	8	3	4	7
秘書室 Secretariat	6	-	-	3	3	3	3
人事室 Personnel Office	2	-	-	1	1	-	2
會計室 Accounting Office	2	-	-	2	-	-	2
政風室 Civil Service Ethics Office	-	-	-	-	-	-	-
觀光發展基金 Tourism Development Fund	-	-	-	-	-	-	-
虎頭埤風景區管理所 Hu Tou Pei Scenic Area	-	-	-	-	-	-	-

資料來源：本局人事室

Source : Personnel Office

說明：本表只包含政務人員及正式職員之範圍。

表1-5公務人員學歷

Table 1-5. Academic Background of Tainan City Government Tourism Bureau

單位：人

Unit : Person

年底別 End of Year	總計 Total	研究(院)所		大學畢業 (含軍警學校有 學位者) Bachelor	專科畢業 College	高中(職) 畢業 High school	國(初)中以下 Junior high school and below
		博士 Doctor	碩士 Master				
民國101年底 2012	57	-	29	21	7	-	-
民國102年底 2013	55	-	29	19	7	-	-
民國103年底 2014	63	-	35	24	4	-	-
民國104年底 2015	66	-	36	26	4	-	-
民國105年底 2016	65	-	39	22	4	-	-
局長室 Office of Director General	1	-	1	-	-	-	-
副局長室 Office of Deputy Director General	1	-	1	-	-	-	-
主任秘書室 Office of Chief Secretary	1	-	1	-	-	-	-
簡任技正室 Office of Senior Technical Specialist	1	-	1	-	-	-	-
專門委員 Senior Executive Officer	-	-	-	-	-	-	-
觀光技術科 Tourism Technic Section	11	-	11	-	-	-	-
觀光行銷科 Tourism Marketing Section	11	-	8	3	-	-	-
觀光事業科 Tourism Industry Management Section	8	-	5	3	-	-	-
風景區管理科 Scenic Area Management Section	10	-	6	3	1	-	-
旅遊服務科 Tourism Service Section	11	-	4	5	2	-	-
秘書室 Secretariat	6	-	-	5	1	-	-
人事室 Personnel Office	2	-	1	1	-	-	-
會計室 Accounting Office	2	-	-	2	-	-	-
政風室 Civil Service Ethics Office	-	-	-	-	-	-	-
觀光發展基金 Tourism Development Fund	-	-	-	-	-	-	-
虎頭埤風景區管理所 Hu Tou Pei Scenic Area Administration Office	-	-	-	-	-	-	-

資料來源：本局人事室

Source : Personnel Office

說明：本表只包含政務人員及正式職員之範圍。

民國105年底本局公務人員學歷

Academic Background of Tainan City Government Tourism Bureau as to the End of 2016

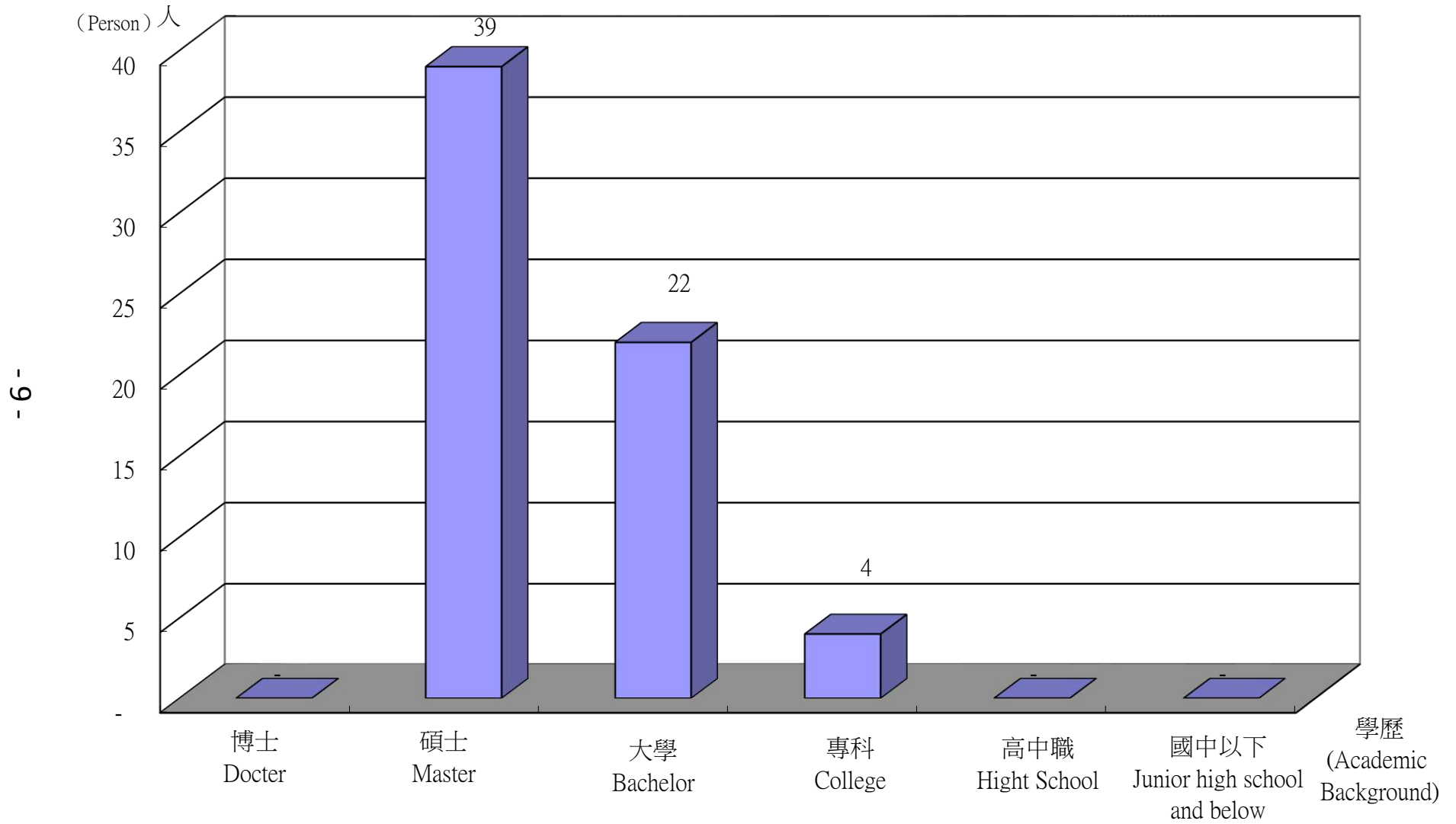


表1-6公務人員按年齡分

單位：人

年底別 End of Year	總計 Total	平均年齡 (歲) Average age	24歲以下 Under 24 years	25-29歲 25-29 years	30歲-34歲 30-34 years
民國101年底 2012	57	38.14	2	8	10
民國102年底 2013	55	38.18	-	8	12
民國103年底 2014	63	37.08	3	10	15
民國104年底 2015	66	37.53	2	11	19
民國105年底 2016	65	38.38	-	11	16
局長室 Office of Director General	1	47.00	-	-	-
副局長室 Office of Deputy Director General	1	47.00	-	-	-
主任秘書室 Office of Chief Secretary	1	57.00	-	-	-
簡任技正室 Office of Senior Technical Specialist	1	47.00	-	-	-
專門委員 Senior Executive Officer	-	-	-	-	-
觀光技術科 Tourism Technic Section	11	36.09	-	3	2
觀光行銷科 Tourism Marketing Section	11	37.00	-	1	5
觀光事業科 Tourism Industry Management Section	8	38.88	-	2	2
風景區管理科 Scenic Area Management Section	10	40.50	-	-	3
旅遊服務科 Tourism Service Section	11	37.91	-	1	2
秘書室 Secretariat	6	34.50	-	2	2
人事室 Personnel Office	2	34.50	-	1	-
會計室 Accounting Office	2	42.00	-	1	-
政風室 Civil Service Ethics Office	-	-	-	-	-
觀光發展基金 Tourism Development Fund	-	-	-	-	-
虎頭埤風景區管理所 Hu Tou Pei Scenic Area Administration Office	-	-	-	-	-

資料來源：本局人事室

說明：本表只包含政務人員及正式職員之範圍。

Table 1-6. Age Group of Tainan City Government Tourism Bureau

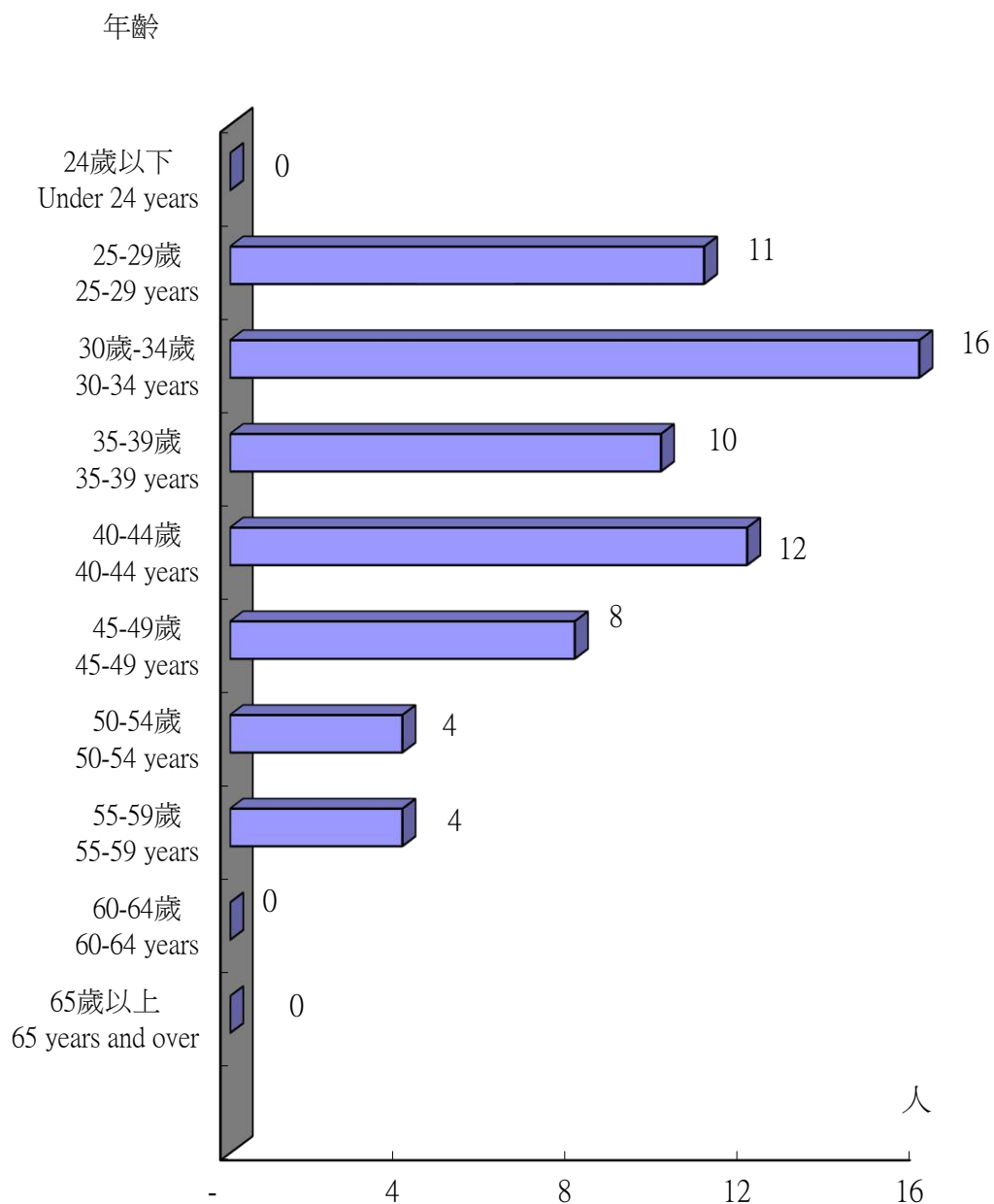
Unit : Person

35-39歲 35-39 years	40-44歲 40-44 years	45-49歲 45-49 years	50-54歲 50-54 years	55-59歲 55-59 years	60-64歲 60-64 years	65歲以上 65 years and over
15	10	4	6	1	1	-
16	6	6	6	-	1	-
12	9	9	3	1	1	-
7	10	12	1	3	1	-
10	12	8	4	4	-	-
-	-	1	-	-	-	-
-	-	1	-	-	-	-
-	-	-	-	1	-	-
-	-	1	-	-	-	-
-	-	-	-	-	-	-
1	4	1	-	-	-	-
1	2	1	1	-	-	-
1	-	1	1	1	-	-
2	3	-	1	1	-	-
4	2	2	-	-	-	-
1	-	-	1	-	-	-
-	1	-	-	-	-	-
-	-	-	-	1	-	-
-	-	-	-	-	-	-
-	-	-	-	-	-	-
-	-	-	-	-	-	-

Source : Personnel Office

民國105年底本局公務人員-按年齡分

Age Group of Tainan City Government Tourism Bureau as to the End of 2016



貳、觀 光

貳、觀 光

一、旅館

民國 105 年底本市旅館家數 238 家、客房數 10,042 間，較 104 年底 230 家、9,860 間，增加 8 家 3.48%、182 間 1.85%。其中旅館家數中西區 63 家計 3,234 間客房數為最多、其次為北區 32 家計 1,517 間客房數；再其次為東區 19 家計 1,262 間客房數。

二、主要觀光遊憩據點遊客人次

本表係配合交通部觀光局統計政策之本市統計範圍，民國 105 年底本市轄區內主要觀光遊憩據點遊客總數為 22,173,745 人次，較 104 年底 23,105,227 人次，減少 931,482 人次，約-4.03%。105 年主要觀光遊憩據點遊客人次，以南鯤鯓代天府 9,773,500 人次最多，較 104 年 10,155,450 人次，減少 381,950 人次-3.76%；其次是麻豆代天府 4,073,805 人次，較 103 年 4,332,659 人次，減少 258,854 人次-5.97%；再其次是安平小鎮 1,512,311 人次，較 104 年 1,662,165 人次，減少 149,854 人次-9.02%。

三、觀光遊憩景點遊客人次

民國 105 年底本市觀光遊憩景點遊客總數為 12,626,767 人次，以奇美博物館 1,584,413 人次最多，其次是關子嶺溫泉區 1,415,402 人次，再其次是赤嵌樓 764,087 人次。

表2-1 臺南市旅館概況
Table 2-1. Overall Statistics of Tainan Hotels

單位：家；間

Unit : hotel ; room

行政區 Distric	總計 Total		國際觀光旅館 Hotel for international tourists		一般觀光旅館 Hotel for general tourists		一般旅館 General hotel	
	家數 Number of hotels	客房數 Number of rooms	家數 Number of hotels	客房數 Number of rooms	家數 Number of hotels	客房數 Number of rooms	家數 Number of hotels	客房數 Number of rooms
民國101年底 2012	212	8,459	5	1,198	1	40	206	7,221
民國102年底 2013	214	8,575	5	1,198	1	40	208	7,337
民國103年底 2014	221	9,300	5	1,201	1	40	215	8,059
民國104年底 2015	230	9,860	5	1,201	1	40	224	8,619
民國105年底 2016	238	10,042	5	1,201	1	40	232	8,801
新營區 Sinying	16	513	-	-	-	-	16	513
鹽水區 Yanshuei	1	4	-	-	-	-	1	4
白河區 Baihe	18	348	-	-	-	-	18	348
柳營區 Liouying	2	270	-	-	-	-	2	270
後壁區 Houbi	-	-	-	-	-	-	-	-
東山區 Dongshan	-	-	-	-	-	-	-	-
麻豆區 Madou	2	28	-	-	-	-	2	28
下營區 Siaying	1	13	-	-	-	-	1	13
六甲區 Lioujia	3	62	-	-	-	-	3	62
官田區 Guantian	4	111	-	-	-	-	4	111
大內區 Danei	1	4	-	-	-	-	1	4
佳里區 Jiali	3	114	-	-	-	-	3	114
學甲區 Syuejia	3	87	-	-	-	-	3	87
西港區 Sigang	1	6	-	-	-	-	1	6
七股區 Cigu	-	-	-	-	-	-	-	-
將軍區 Jiangjyun	-	-	-	-	-	-	-	-
北門區 Beimen	-	-	-	-	-	-	-	-
新化區 Sinhua	6	96	-	-	-	-	6	96
善化區 Shanhua	6	178	-	-	-	-	6	178
新市區 Sinshih	3	179	-	-	-	-	3	179
安定區 Anding	1	7	-	-	-	-	1	7
山上區 Shansha	-	-	-	-	-	-	-	-
玉井區 Yujing	4	34	-	-	-	-	4	34
楠西區 Nansi	1	201	1	201	-	-	-	-
南化區 Nanhua	-	-	-	-	-	-	-	-
左鎮區 Zuojhen	-	-	-	-	-	-	-	-
仁德區 Rende	9	215	-	-	-	-	9	215
歸仁區 Gueiren	1	48	-	-	-	-	1	48
關廟區 Guanmia	3	39	-	-	-	-	3	39
龍崎區 Longci	-	-	-	-	-	-	-	-
永康區 Yongkang	13	573	-	-	1	40	12	533
東區 East	19	1,262	2	533	-	-	17	729
南區 South	7	346	-	-	-	-	7	346
北區 North	32	1,517	-	-	-	-	32	1,517
安南區 Annan	5	149	-	-	-	-	5	149
安平區 Anping	10	404	-	-	-	-	10	404
中西區 West Central	63	3,234	2	467	-	-	61	2,767

資料來源：本局觀光事業科

Source : Tourism Industry Management Section

表2-2臺南市主要觀光遊憩據點遊客人次統計-按月

單位：人次

年度別及觀光遊憩區別 Year & Scenic Spots	類別 Classification	總計 Total	1月 Jan	2月 Feb	3月 Mar	4月 Apr
民國101年度 2012	總計 Total	19,759,282	2,018,559	1,638,991	1,527,319	2,017,232
	有門票 Admission	2,699,198	535,960	252,802	178,878	228,697
	無門票 Free admission	17,060,084	1,482,599	1,386,189	1,348,441	1,788,535
民國102年度 2013	總計 Total	23,040,615	2,084,112	2,900,559	1,859,970	1,816,969
	有門票 Admission	4,619,922	416,202	895,681	311,882	351,174
	無門票 Free admission	18,420,693	1,667,910	2,004,878	1,548,088	1,465,795
民國103年度 2014	總計 Total	25,610,921	1,971,019	2,624,880	2,114,250	1,857,172
	有門票 Admission	4,461,854	332,730	603,101	389,567	372,896
	無門票 Free admission	21,149,067	1,638,289	2,021,779	1,724,683	1,484,276
民國104年度 2015	總計 Total	23,105,227	2,016,894	2,654,274	2,035,478	1,838,176
	有門票 Admission	3,721,917	401,410	657,622	371,157	362,833
	無門票 Free admission	19,383,310	1,615,484	1,996,652	1,664,321	1,475,343
民國105年度 2016	總計 Total	22,173,745	1,721,183	2,401,517	1,888,644	1,717,079
	有門票 Admission	3,530,409	276,045	451,302	243,055	304,013
	無門票 Free admission	18,643,336	1,445,138	1,950,215	1,645,589	1,413,066
臺灣鹽業博物館 Taiwan Salt Industry Museum	總計 Total	48,289	休館	5,590	2,277	2,511
	有門票 Admission	43,134	休館	5,490	2,075	2,155
	無門票 Free admission	5,155	休館	100	202	356
七股鹽山 Cigu Salt Mountain	總計 Total	590,204	49,421	98,618	39,469	55,235
	有門票 Admission	462,416	41,480	87,022	28,118	41,438
	無門票 Free admission	127,788	7,941	11,596	11,351	13,797
北門遊客中心 Beimen Tourist Center	總計 Total	604,358	47,050	81,122	38,953	91,632
	有門票 Admission	-	-	-	-	-
	無門票 Free admission	604,358	47,050	81,122	38,953	91,632
井仔腳瓦盤鹽田 Jigzaijiao Tile-paved Salt Field	總計 Total	102,859	6,580	18,937	8,221	8,892
	有門票 Admission	-	-	-	-	-
	無門票 Free admission	102,859	6,580	18,937	8,221	8,892
尖山埤江南渡假村 Jianshanpi Jiangnan Resort	總計 Total	338,609	29,144	29,465	24,872	24,249
	有門票 Admission	233,097	20,117	18,974	18,195	17,632
	無門票 Free admission	105,512	9,027	10,491	6,677	6,617
烏山頭水庫風景區 Wusanto Reservoir Scenic Area	總計 Total	226,113	8,968	22,677	17,166	17,473
	有門票 Admission	201,970	7,847	21,761	16,146	15,326
	無門票 Free admission	24,143	1,121	916	1,020	2,147
曾文水庫 Zengwun Reservoir	總計 Total	168,844	9,213	16,796	12,517	12,366
	有門票 Admission	161,195	8,804	16,540	12,101	12,035
	無門票 Free admission	7,649	409	256	416	331
關仔嶺溫泉區 Guanziling Hot Spring	總計 Total	1,415,402	131,056	184,053	168,308	45,631
	有門票 Admission	-	-	-	-	-
	無門票 Free admission	1,415,402	131,056	184,053	168,308	45,631
虎頭埤風景區 Hu Tou Pei Scenic Area	總計 Total	321,615	25,295	28,377	21,925	27,164
	有門票 Admission	167,652	10,589	22,215	11,955	15,470
	無門票 Free admission	153,963	14,706	6,162	9,970	11,694

Table 2-2.Monthly Visitors to the Principal Scenic Spots in Tainan

Unit : Person-Time

5月 May	6月 Jun	7月 Jul	8月 Aug	9月 Sep	10月 Oct	11月 Nov	12月 Dec
1,737,027	1,455,894	1,667,500	1,354,629	1,388,899	1,810,307	1,733,989	1,408,936
154,170	88,766	235,869	196,683	165,058	204,809	195,757	261,749
1,582,857	1,367,128	1,431,631	1,157,946	1,223,841	1,605,498	1,538,232	1,147,187
2,071,876	1,708,310	1,963,810	1,399,984	1,697,046	2,094,382	1,896,383	1,547,214
280,070	319,313	368,320	349,788	277,500	356,087	356,533	337,372
1,791,806	1,388,997	1,595,490	1,050,196	1,419,546	1,738,295	1,539,850	1,209,842
2,229,264	1,941,814	2,114,812	1,519,803	1,716,988	2,406,057	2,660,996	2,453,866
364,798	329,574	375,973	348,066	275,941	384,449	354,803	329,956
1,864,466	1,612,240	1,738,839	1,171,737	1,441,047	2,021,608	2,306,193	2,123,910
1,961,337	1,752,596	2,058,649	1,522,068	1,418,528	1,782,639	2,073,683	1,990,905
281,692	247,783	338,035	311,113	114,191	157,992	214,388	263,701
1,679,645	1,504,813	1,720,614	1,210,955	1,304,337	1,624,647	1,859,295	1,727,204
1,869,551	1,725,529	1,927,708	1,567,353	1,732,046	1,884,376	1,839,185	1,899,574
236,251	231,580	302,924	319,380	213,808	288,916	315,089	348,046
1,633,300	1,493,949	1,624,784	1,247,973	1,518,238	1,595,460	1,524,096	1,551,528
2,915	5,050	6,452	6,048	3,718	4,626	3,896	5,206
2,915	3,670	5,766	5,348	3,426	4,318	3,469	4,502
-	1,380	686	700	292	308	427	704
41,007	34,675	45,083	47,260	36,839	41,699	44,873	56,025
28,420	26,384	35,596	41,448	29,408	30,194	29,940	42,968
12,587	8,291	9,487	5,812	7,431	11,505	14,933	13,057
46,793	53,275	50,173	36,950	48,698	39,420	33,130	37,162
-	-	-	-	-	-	-	-
46,793	53,275	50,173	36,950	48,698	39,420	33,130	37,162
7,293	7,622	7,117	6,502	4,698	8,422	6,495	12,080
-	-	-	-	-	-	-	-
7,293	7,622	7,117	6,502	4,698	8,422	6,495	12,080
21,098	28,914	22,715	18,854	23,365	42,148	37,342	36,443
14,707	20,599	14,758	9,019	13,093	31,225	28,525	26,253
6,391	8,315	7,957	9,835	10,272	10,923	8,817	10,190
18,615	17,859	22,782	19,904	12,972	17,990	25,460	24,247
11,586	16,914	21,705	18,143	11,808	16,122	21,982	22,630
7,029	945	1,077	1,761	1,164	1,868	3,478	1,617
10,819	11,153	12,196	14,077	13,149	15,740	17,167	23,651
10,501	10,735	11,799	13,390	12,652	15,322	16,803	20,513
318	418	397	687	497	418	364	3,138
96,268	100,612	103,955	109,458	107,601	139,614	109,132	119,714
-	-	-	-	-	-	-	-
96,268	100,612	103,955	109,458	107,601	139,614	109,132	119,714
35,020	17,978	20,976	24,095	22,470	30,860	31,435	36,020
20,886	9,883	9,396	8,190	9,794	15,138	14,997	19,139
14,134	8,095	11,580	15,905	12,676	15,722	16,438	16,881

表2-2臺南市主要觀光遊憩據點遊客人次統計-按月(續完)

單位：人次

年度別及觀光遊憩區別 Year & Scenic Spots	類別 Classification	總計 Total	1月 Jan	2月 Feb	3月 Mar	4月 Apr
南元休閒農場 Nan Yuan Garden Resort Farm	總計 Total	119,917	6,843	25,596	9,099	13,373
	有門票 Admission	81,057	4,157	20,673	6,950	9,864
	無門票 Free admission	38,860	2,686	4,923	2,149	3,509
走馬瀨農場 Tsou Ma Lai Farm	總計 Total	354,665	17,175	47,439	22,345	31,513
	有門票 Admission	239,249	10,740	38,234	10,974	23,082
	無門票 Free admission	115,416	6,435	9,205	11,371	8,431
烏樹林休閒園區 Wushulin Recreation Area	總計 Total	83,379	4,430	9,992	14,972	7,576
	有門票 Admission	-	-	-	-	-
	無門票 Free admission	83,379	4,430	9,992	14,972	7,576
頑皮世界 Wanpi World Safari Zoo	總計 Total	128,217	6,597	23,830	10,489	11,378
	有門票 Admission	117,003	6,502	23,815	9,492	10,840
	無門票 Free admission	11,214	95	15	997	538
南鯤鯓代天府 Nankunshen Daitian Temple	總計 Total	9,773,500	710,200	899,800	791,500	657,500
	有門票 Admission	-	-	-	-	-
	無門票 Free admission	9,773,500	710,200	899,800	791,500	657,500
麻豆代天府 Madou Daitian Temple	總計 Total	4,073,805	327,685	495,039	420,783	378,704
	有門票 Admission	-	-	-	-	-
	無門票 Free admission	4,073,805	327,685	495,039	420,783	378,704
延平郡王祠 Koxinga Shrine	總計 Total	142,036	18,214	16,819	15,132	11,429
	有門票 Admission	-	-	-	-	-
	無門票 Free admission	142,036	18,214	16,819	15,132	11,429
赤崁樓 Chihkan Tower	總計 Total	763,087	66,999	77,742	57,421	65,757
	有門票 Admission	551,196	51,692	56,986	41,352	45,719
	無門票 Free admission	211,891	15,307	20,756	16,069	20,038
臺南孔子廟 Confucius Temple	總計 Total	205,613	21,614	24,430	14,782	18,834
	有門票 Admission	139,158	14,571	16,644	9,922	12,814
	無門票 Free admission	66,455	7,043	7,786	4,860	6,020
祀典武廟 Martial Temple	總計 Total	534,164	46,899	54,419	40,195	46,030
	有門票 Admission	-	-	-	-	-
	無門票 Free admission	534,164	46,899	54,419	40,195	46,030
五妃廟 Temple of Five Concubines	總計 Total	56,290	4,976	6,290	5,086	6,000
	有門票 Admission	-	-	-	-	-
	無門票 Free admission	56,290	4,976	6,290	5,086	6,000
大天后宮 Grand Matsu Temple	總計 Total	610,468	53,599	62,194	45,937	52,606
	有門票 Admission	-	-	-	-	-
	無門票 Free admission	610,468	53,599	62,194	45,937	52,606
安平小鎮 Anping old town	總計 Total	1,512,311	129,225	172,292	107,195	131,226
	有門票 Admission	1,133,282	99,546	122,948	75,775	97,638
	無門票 Free admission	379,029	29,679	49,344	31,420	33,588

資料來源：本局旅遊服務科

說明：本表配合交通部觀光局統計政策自102年起修改表名及統計範圍；其中原億載金城、安平古堡及安平樹屋自102年起合併為安平小鎮。

Table 2-2.Monthly Visitors to the Principal Scenic Spots in Tainan(Cont. End)

Unit : Person-Time

5月 May	6月 Jun	7月 Jul	8月 Aug	9月 Sep	10月 Oct	11月 Nov	12月 Dec
10,139	5,342	8,625	7,382	4,278	10,555	11,069	7,616
5,799	2,756	5,136	3,859	1,848	6,646	8,322	5,047
4,340	2,586	3,489	3,523	2,430	3,909	2,747	2,569
26,333	23,653	29,095	38,218	19,406	31,697	35,164	32,627
19,007	8,834	19,886	31,517	10,435	19,188	25,713	21,639
7,326	14,819	9,209	6,701	8,971	12,509	9,451	10,988
6,462	3,338	4,920	3,740	5,084	6,687	9,204	6,974
-	-	-	-	-	-	-	-
6,462	3,338	4,920	3,740	5,084	6,687	9,204	6,974
6,180	8,569	9,740	9,049	6,913	9,685	14,302	11,485
5,968	4,428	8,321	7,431	6,340	9,362	13,425	11,079
212	4,141	1,419	1,618	573	323	877	406
890,900	773,200	896,700	568,800	887,000	899,700	897,900	900,300
-	-	-	-	-	-	-	-
890,900	773,200	896,700	568,800	887,000	899,700	897,900	900,300
387,486	368,112	348,518	295,350	296,225	284,450	241,783	229,670
-	-	-	-	-	-	-	-
387,486	368,112	348,518	295,350	296,225	284,450	241,783	229,670
12,852	11,650	9,832	11,787	8,481	7,561	9,936	8,343
-	-	-	-	-	-	-	-
12,852	11,650	9,832	11,787	8,481	7,561	9,936	8,343
55,316	56,145	68,513	72,975	47,444	62,001	62,445	70,329
38,141	41,041	50,445	55,381	34,085	43,011	44,009	49,334
17,175	15,104	18,068	17,594	13,359	18,990	18,436	20,995
3,417	11,832	22,026	22,974	14,122	11,353	18,491	21,738
2,278	8,131	14,984	15,669	9,415	7,569	12,669	14,492
1,139	3,701	7,042	7,305	4,707	3,784	5,822	7,246
38,722	39,302	47,959	51,083	33,211	43,401	43,712	49,231
-	-	-	-	-	-	-	-
38,722	39,302	47,959	51,083	33,211	43,401	43,712	49,231
5,495	4,407	4,351	3,686	3,171	3,846	4,119	4,863
-	-	-	-	-	-	-	-
5,495	4,407	4,351	3,686	3,171	3,846	4,119	4,863
44,253	44,916	54,810	58,380	37,955	49,600	49,955	56,263
-	-	-	-	-	-	-	-
44,253	44,916	54,810	58,380	37,955	49,600	49,955	56,263
102,168	97,925	131,170	140,781	95,246	123,321	132,175	149,587
76,043	78,205	105,132	109,985	71,504	90,821	95,235	110,450
26,125	19,720	26,038	30,796	23,742	32,500	36,940	39,137

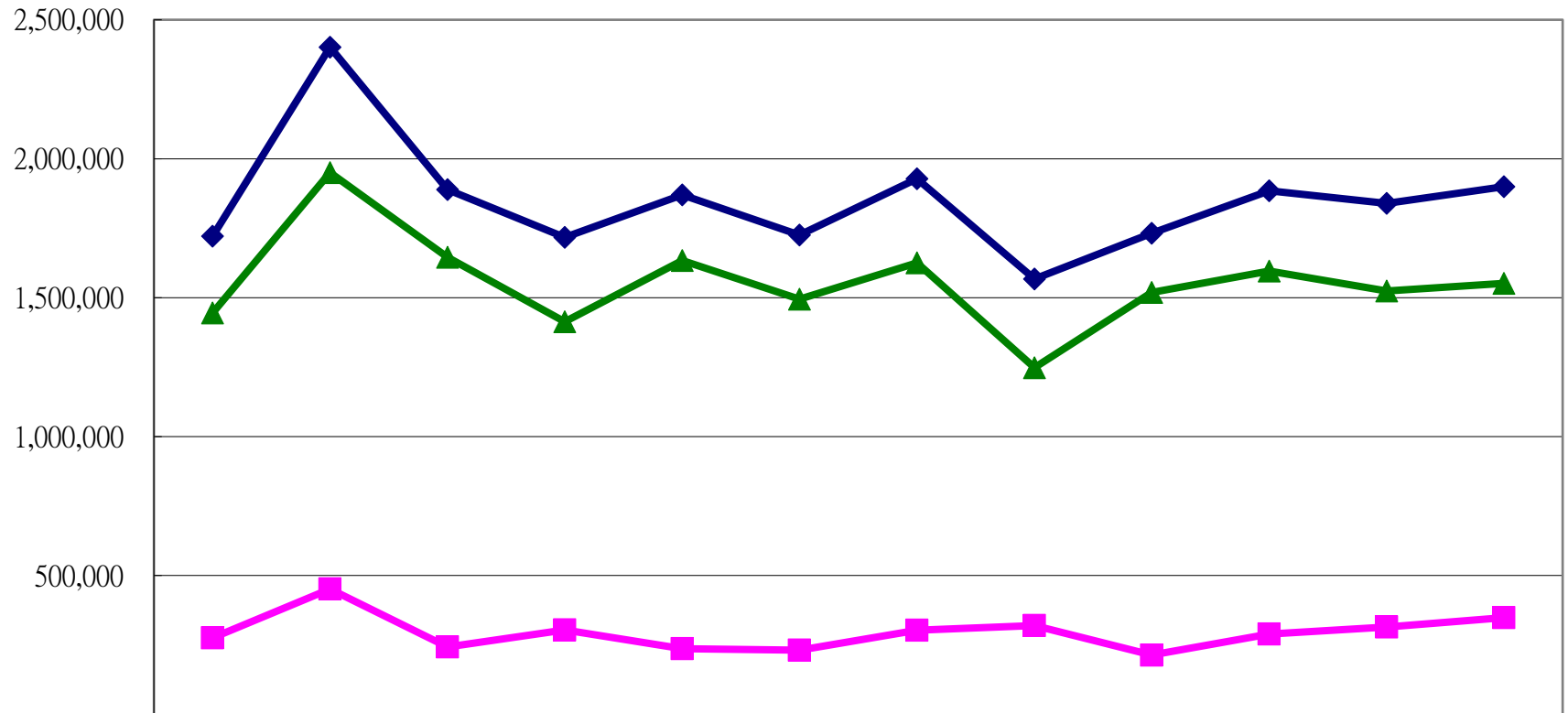
Source : Tourism Service Section

主要觀光遊憩據點遊客人次按月計

Monthly Visitors to the Principal Scenic Spots in Tainan

人次

-20-



	1月 Jan	2月 Feb	3月 Mar	4月 Apr	5月 May	6月 Jun	7月 Jul	8月 Aug	9月 Sep	10月 Oct	11月 Nov	12月 Dec
◆ 總計 Total	1,721,183	2,401,517	1,888,644	1,717,079	1,869,551	1,725,529	1,927,708	1,567,353	1,732,046	1,884,376	1,839,185	1,899,574
■ 有門票 Admission	276,045	451,302	243,055	304,013	236,251	231,580	302,924	319,380	213,808	288,916	315,089	348,046
▲ 無門票 Free admission	1,445,138	1,950,215	1,645,589	1,413,066	1,633,300	1,493,949	1,624,784	1,247,973	1,518,238	1,595,460	1,524,096	1,551,528

月份

表2-3臺南市主要觀光遊憩據點遊客人次統計

Table 2-3. Annual Visitors to the Principal Scenic Spots in Tainan

單位：人次

Unit : Person-Time

觀光遊憩區別 Scenic Spots	本年度 This Year	上年度 Last Year	增減數 NO. of Increase or Reduction	成長率(%) Growth Rate
民國101年底	19,759,282	17,831,599	1,927,683	10.81
民國102年底	23,040,615	19,759,282	3,281,333	16.61
民國103年底	25,610,921	23,040,615	2,570,306	11.16
民國104年底	23,105,227	25,610,921	-2,505,694	-9.78
民國105年底	22,173,745	23,105,227	-931,482	-4.03
臺灣鹽業博物館 Taiwan Salt Industry Museum	48,289	44,768	3,521	7.86
七股鹽山 Cigu Salt Mountain	590,204	679,594	-89,390	-13.15
北門遊客中心 Beimen Tourist Center	604,358	879,464	-275,106	-31.28
井仔腳瓦盤鹽田 Jigzaijiao Tile-paved Salt	102,859	184,508	-81,649	-44.25
尖山埤江南渡假村 Jianshanpi Jiangnan Resort	338,609	286,950	51,659	18.00
烏山頭水庫風景區 Wusanto Reservoir Scenic Area	226,113	236,324	-10,211	-4.32
曾文水庫 Zengwun Reservoir	168,844	142,974	25,870	18.09
關仔嶺溫泉區 Guanziling Hot Spring	1,415,402	871,589	543,813	62.39
虎頭埤風景區 Hu Tou Pei Scenic Area	321,615	312,138	9,477	3.04
南元休閒農場 Nan Yuan Garden Resort Farm	119,917	98,736	21,181	21.45
走馬瀨農場 Tsou Ma Lai Farm	354,665	329,469	25,196	7.65
烏樹林休閒園區 Wushulin Recreation Area	83,379	84,879	-1,500	-1.77
頑皮世界 Wanpi World Safari Zoo	128,217	135,823	-7,606	-5.60
南鯤鯓代天府 Nankunshen Daitian Temple	9,773,500	10,155,450	-381,950	-3.76
麻豆代天府 Madou Daitian Temple	4,073,805	4,332,659	-258,854	-5.97
延平郡王祠 Koxinga Shrine	142,036	214,682	-72,646	-33.84
赤崁樓 Chihkan Tower	763,087	843,243	-80,156	-9.51
臺南孔子廟 Confucius Temple	205,613	249,444	-43,831	-17.57
祀典武廟 Martial Temple	534,164	607,112	-72,948	-12.02
五妃廟 Temple of Five Concubines	56,290	63,722	-7,432	-11.66
大天后宮 Grand Matsu Temple	610,468	689,534	-79,066	-11.47
安平小鎮 Anping old town	1,512,311	1,662,165	-149,854	-9.02

資料來源：本局旅遊服務科

Source : Tourism Service Section

說明：1. 99年底因縣市合併所致，資料無法提供。

2. 本表配合交通部觀光局統計政策自102年起修改表名及統計範圍；其中原億載金城、安平古堡及安平樹屋自102年起合併為安平小鎮。

表2-4臺南市觀光遊憩景點遊客人次統計-按月

單位：人次

年度別及觀光遊憩區別 Year & Scenic Spots	類別 Classification	總計 Total	1月 Jan	2月 Feb	3月 Mar	4月 Apr
民國102年度 2013	總計 Total	12,072,610	1,011,814	2,086,147	908,135	1,016,887
	有門票 Admission	5,647,815	460,396	1,009,819	366,895	424,280
	無門票 Free admission	6,424,795	551,418	1,076,328	541,240	592,607
民國103年度 2014	總計 Total	13,044,305	1,022,394	1,612,293	1,169,540	994,394
	有門票 Admission	5,510,968	382,559	686,953	472,155	454,131
	無門票 Free admission	7,533,337	639,835	925,340	697,385	540,263
民國104年度 2015	總計 Total	13,063,675	1,386,109	1,850,659	1,264,957	1,183,046
	有門票 Admission	6,205,741	502,765	943,232	621,763	602,935
	無門票 Free admission	6,857,934	883,344	907,427	643,194	580,111
民國105年度 2016	總計 Total	12,626,767	986,076	1,461,041	950,565	1,121,465
	有門票 Admission	6,118,853	442,753	648,424	395,936	584,450
	無門票 Free admission	6,507,914	543,323	812,617	554,629	537,015
關子嶺溫泉區 Guanziling Scenic Area	總計 Total	1,415,402	131,056	184,053	168,308	45,631
	有門票 Admission	-	-	-	-	-
	無門票 Free admission	1,415,402	131,056	184,053	168,308	45,631
蘭花生物科技園區 Taiwan Orchid Plantation	總計 Total	休館	休館	休館	休館	休館
	有門票 Admission	休館	休館	休館	休館	休館
	無門票 Free admission	休館	休館	休館	休館	休館
烏樹林休閒園區 Wushulin Recreation Area	總計 Total	83,379	4,430	9,992	14,972	7,576
	有門票 Admission	-	-	-	-	-
	無門票 Free admission	83,379	4,430	9,992	14,972	7,576
尖山埤江南渡假村 Jianshanpi Jiangnan Resort	總計 Total	338,609	29,144	29,465	24,872	24,249
	有門票 Admission	233,097	20,117	18,974	18,195	17,632
	無門票 Free admission	105,512	9,027	10,491	6,677	6,617
德元埤荷蘭村 Deyuanbi Holland Village	總計 Total	217,001	13,500	32,740	14,420	14,890
	有門票 Admission	-	-	-	-	-
	無門票 Free admission	217,001	13,500	32,740	14,420	14,890
南元休閒農場 Nan Yuan Garden Resort Farm	總計 Total	119,917	6,843	25,596	9,099	13,373
	有門票 Admission	81,057	4,157	20,673	6,950	9,864
	無門票 Free admission	38,860	2,686	4,923	2,149	3,509
井仔腳瓦盤鹽田 Jigzaijiao Tile-paved Salt Field	總計 Total	102,859	6,580	18,937	8,221	8,892
	有門票 Admission	-	-	-	-	-
	無門票 Free admission	102,859	6,580	18,937	8,221	8,892
臺灣烏腳病醫療紀念館 Taiwan Black-foot Disease Medical Memorial House	總計 Total	26,885	2,260	3,576	2,712	3,791
	有門票 Admission	-	-	-	-	-
	無門票 Free admission	26,885	2,260	3,576	2,712	3,791
北門遊客中心 Beimen Tourist Center	總計 Total	604,358	47,050	81,122	38,953	91,632
	有門票 Admission	-	-	-	-	-
	無門票 Free admission	604,358	47,050	81,122	38,953	91,632
馬沙溝濱海遊憩區 Mashagou Coastal Recreation Area	總計 Total	46,043	171	482	321	2,291
	有門票 Admission	40,569	145	417	264	1,703
	無門票 Free admission	5,474	26	65	57	588
七股鹽山 Cigu Salt Mountain	總計 Total	590,204	49,421	98,618	39,469	55,235
	有門票 Admission	462,416	41,480	87,022	28,118	41,438
	無門票 Free admission	127,788	7,941	11,596	11,351	13,797

Table 2-4.Monthly Visitors to the Scenic Spots in Tainan

Unit : Person-Time

5月 May	6月 Jun	7月 Jul	8月 Aug	9月 Sep	10月 Oct	11月 Nov	12月 Dec
858,618	892,130	877,142	881,814	749,936	934,725	953,128	902,134
369,174	414,444	465,272	449,989	381,503	449,576	439,607	416,860
489,444	477,686	411,870	431,825	368,433	485,149	513,521	485,274
991,475	922,046	1,037,044	964,193	752,853	1,311,846	1,302,714	963,513
450,182	430,703	497,287	454,659	343,760	484,454	448,854	405,271
541,293	491,343	539,757	509,534	409,093	827,392	853,860	558,242
1,050,261	966,769	1,246,062	1,036,615	504,684	703,403	781,510	1,089,600
525,385	499,733	638,987	554,051	203,882	270,972	332,221	509,815
524,876	467,036	607,075	482,564	300,802	432,431	449,289	579,785
934,846	913,767	1,082,743	1,071,468	828,562	1,086,217	1,061,041	1,128,976
454,722	466,422	578,577	556,193	382,468	515,857	532,359	560,692
480,124	447,345	504,166	515,275	446,094	570,360	528,682	568,284
96,268	100,612	103,955	109,458	107,601	139,614	109,132	119,714
-	-	-	-	-	-	-	-
96,268	100,612	103,955	109,458	107,601	139,614	109,132	119,714
休館	休館	休館	休館	休館	休館	休館	休館
休館	休館	休館	休館	休館	休館	休館	休館
休館	休館	休館	休館	休館	休館	休館	休館
6,462	3,338	4,920	3,740	5,084	6,687	9,204	6,974
-	-	-	-	-	-	-	-
6,462	3,338	4,920	3,740	5,084	6,687	9,204	6,974
21,098	28,914	22,715	18,854	23,365	42,148	37,342	36,443
14,707	20,599	14,758	9,019	13,093	31,225	28,525	26,253
6,391	8,315	7,957	9,835	10,272	10,923	8,817	10,190
13,150	9,830	10,680	10,740	17,691	41,860	18,910	18,590
-	-	-	-	-	-	-	-
13,150	9,830	10,680	10,740	17,691	41,860	18,910	18,590
10,139	5,342	8,625	7,382	4,278	10,555	11,069	7,616
5,799	2,756	5,136	3,859	1,848	6,646	8,322	5,047
4,340	2,586	3,489	3,523	2,430	3,909	2,747	2,569
7,293	7,622	7,117	6,502	4,698	8,422	6,495	12,080
-	-	-	-	-	-	-	-
7,293	7,622	7,117	6,502	4,698	8,422	6,495	12,080
1,813	1,707	1,619	2,085	1,495	1,964	2,064	1,799
-	-	-	-	-	-	-	-
1,813	1,707	1,619	2,085	1,495	1,964	2,064	1,799
46,793	53,275	50,173	36,950	48,698	39,420	33,130	37,162
-	-	-	-	-	-	-	-
46,793	53,275	50,173	36,950	48,698	39,420	33,130	37,162
4,896	13,496	12,536	6,773	2,653	2,424	-	-
3,846	12,103	11,274	6,048	2,476	2,293	休園	休館
1,050	1,393	1,262	725	177	131	休園	休館
41,007	34,675	45,083	47,260	36,839	41,699	44,873	56,025
28,420	26,384	35,596	41,448	29,408	30,194	29,940	42,968
12,587	8,291	9,487	5,812	7,431	11,505	14,933	13,057

表2-4臺南市觀光遊憩景點遊客人次統計-按月(續1)

單位：人次

年度別及觀光遊憩區別 Year & Scenic Spots	類別 Classification	總計 Total	1月 Jan	2月 Feb	3月 Mar	4月 Apr
黑面琵鷺生態展示館 Black-faced Sponbill Ecology Exhibition Hall	總計 Total	54,337	6,305	6,983	3,347	3,278
	有門票 Admission	-	-	-	-	-
	無門票 Free admission	54,337	6,305	6,983	3,347	3,278
臺灣鹽業博物館 Taiwan Salt Industry Museum	總計 Total	48,289	-	5,590	2,277	2,511
	有門票 Admission	43,134	休館	5,490	2,075	2,155
	無門票 Free admission	5,155	休館	100	202	356
頑皮世界 Wanpi World Safari Zoo	總計 Total	128,217	6,597	23,830	10,489	11,378
	有門票 Admission	117,003	6,502	23,815	9,492	10,840
	無門票 Free admission	11,214	95	15	997	538
蕭壠文化園區 Soulangh Cultural Park	總計 Total	274,482	26,304	113,275	13,502	24,857
	有門票 Admission	-	-	-	-	-
	無門票 Free admission	274,482	26,304	113,275	13,502	24,857
走馬瀨農場 Tsou Ma Lai Farm	總計 Total	354,665	17,175	47,439	22,345	31,513
	有門票 Admission	239,249	10,740	38,234	10,974	23,082
	無門票 Free admission	115,416	6,435	9,205	11,371	8,431
烏山頭水庫風景區 Wusanto Reservoir Scenic Area	總計 Total	226,113	8,968	22,677	17,166	17,473
	有門票 Admission	201,970	7,847	21,761	16,146	15,326
	無門票 Free admission	24,143	1,121	916	1,020	2,147
南瀛總爺藝文中心 Tsung Yeh Art and Cultural Center	總計 Total	245,125	19,183	37,148	22,322	27,411
	有門票 Admission	-	-	-	-	-
	無門票 Free admission	245,125	19,183	37,148	22,322	27,411
菜寮化石館 Tsai Liao Fossil Museum	總計 Total	54,513	5,870	4,113	3,869	5,095
	有門票 Admission	-	-	-	-	-
	無門票 Free admission	54,513	5,870	4,113	3,869	5,095
曾文水庫 Zengwun Reservoir	總計 Total	168,844	9,213	16,796	12,517	12,366
	有門票 Admission	161,195	8,804	16,540	12,101	12,035
	無門票 Free admission	7,649	409	256	416	331
虎頭埤風景區 Hu Tou Pei Scenic Area	總計 Total	321,615	25,295	28,377	21,925	27,164
	有門票 Admission	167,652	10,589	22,215	11,955	15,470
	無門票 Free admission	153,963	14,706	6,162	9,970	11,694
億載金城 Eternal Golden Castle	總計 Total	182,467	14,662	25,083	16,426	12,466
	有門票 Admission	119,811	10,069	16,561	9,286	7,571
	無門票 Free admission	62,656	4,593	8,522	7,140	4,895
安平古堡 Anping Fort	總計 Total	732,477	65,223	84,238	53,531	65,732
	有門票 Admission	558,498	51,150	60,417	40,366	50,196
	無門票 Free admission	173,979	14,073	23,821	13,165	15,536
安平樹屋 Anping Tree House	總計 Total	597,367	49,340	62,971	37,238	53,028
	有門票 Admission	454,973	38,327	45,970	26,123	39,871
	無門票 Free admission	142,394	11,013	17,001	11,115	13,157

Table 2-4.Monthly Visitors to the Scenic Spots in Tainan(Cont. 1)

Unit : Person-Time

5月 May	6月 Jun	7月 Jul	8月 Aug	9月 Sep	10月 Oct	11月 Nov	12月 Dec
2,072	877	2,509	3,103	2,905	6,026	8,970	7,962
-	-	-	-	-	-	-	-
2,072	877	2,509	3,103	2,905	6,026	8,970	7,962
2,915	5,050	6,452	6,048	3,718	4,626	3,896	5,206
2,915	3,670	5,766	5,348	3,426	4,318	3,469	4,502
-	1,380	686	700	292	308	427	704
6,180	8,569	9,740	9,049	6,913	9,685	14,302	11,485
5,968	4,428	8,321	7,431	6,340	9,362	13,425	11,079
212	4,141	1,419	1,618	573	323	877	406
9,178	7,129	17,464	20,036	13,884	9,345	9,156	10,352
-	-	-	-	-	-	-	-
9,178	7,129	17,464	20,036	13,884	9,345	9,156	10,352
26,333	23,653	29,095	38,218	19,406	31,697	35,164	32,627
19,007	8,834	19,886	31,517	10,435	19,188	25,713	21,639
7,326	14,819	9,209	6,701	8,971	12,509	9,451	10,988
18,615	17,859	22,782	19,904	12,972	17,990	25,460	24,247
11,586	16,914	21,705	18,143	11,808	16,122	21,982	22,630
7,029	945	1,077	1,761	1,164	1,868	3,478	1,617
20,161	14,446	17,429	16,448	13,912	21,692	21,061	13,912
-	-	-	-	-	-	-	-
20,161	14,446	17,429	16,448	13,912	21,692	21,061	13,912
4,974	4,274	4,874	3,798	4,026	4,329	4,288	5,003
-	-	-	-	-	-	-	-
4,974	4,274	4,874	3,798	4,026	4,329	4,288	5,003
10,819	11,153	12,196	14,077	13,149	15,740	17,167	23,651
10,501	10,735	11,799	13,390	12,652	15,322	16,803	20,513
318	418	397	687	497	418	364	3,138
35,020	17,978	20,976	24,095	22,470	30,860	31,435	36,020
20,886	9,883	9,396	8,190	9,794	15,138	14,997	19,139
14,134	8,095	11,580	15,905	12,676	15,722	16,438	16,881
11,930	10,329	14,689	17,177	11,052	14,555	15,645	18,453
7,821	7,317	10,865	12,244	7,224	8,921	9,947	11,985
4,109	3,012	3,824	4,933	3,828	5,634	5,698	6,468
48,240	47,283	59,511	64,721	45,338	60,869	65,244	72,547
36,512	38,980	47,510	50,602	34,835	45,463	47,629	54,838
11,728	8,303	12,001	14,119	10,503	15,406	17,615	17,709
41,998	40,313	56,970	58,883	38,856	47,897	51,286	58,587
31,710	31,908	46,757	47,139	29,445	36,437	37,659	43,627
10,288	8,405	10,213	11,744	9,411	11,460	13,627	14,960

表2-4臺南市觀光遊憩景點遊客人次統計-按月(續完)

單位：人次

年度別及觀光遊憩區別 Year & Scenic Spots	類別 Classification	總計 Total	1月 Jan	2月 Feb	3月 Mar	4月 Apr
國立臺灣歷史博物館 National Museum of Taiwan History	總計 Total	391,206	25,483	24,130	19,220	27,097
	有門票 Admission	144,524	12,265	13,090	5,960	10,657
	無門票 Free admission	246,682	13,218	11,040	13,260	16,440
四草綠色隧道 Sicao Green Tunnel	總計 Total	747,778	44,597	64,799	43,116	91,619
	有門票 Admission	747,778	44,597	64,799	43,116	91,619
	無門票 Free admission	-	-	-	-	-
延平郡王祠 Koxinga Shrine	總計 Total	142,036	18,214	16,819	15,132	11,429
	有門票 Admission	-	-	-	-	-
	無門票 Free admission	142,036	18,214	16,819	15,132	11,429
赤崁樓 Chihkan Tower	總計 Total	764,087	66,999	77,742	57,421	65,757
	有門票 Admission	552,196	51,692	56,986	41,352	45,719
	無門票 Free admission	211,891	15,307	20,756	16,069	20,038
五妃廟 Temple of Five Concubines	總計 Total	56,290	4,976	6,290	5,086	6,000
	有門票 Admission	-	-	-	-	-
	無門票 Free admission	56,290	4,976	6,290	5,086	6,000
祀典武廟 Martial Temple	總計 Total	534,864	46,899	54,419	40,195	46,030
	有門票 Admission	-	-	-	-	-
	無門票 Free admission	534,864	46,899	54,419	40,195	46,030
大天后宮 Grand Matsu Temple	總計 Total	611,268	53,599	62,194	45,937	52,606
	有門票 Admission	-	-	-	-	-
	無門票 Free admission	611,268	53,599	62,194	45,937	52,606
臺南孔子廟 Confucius Temple	總計 Total	205,613	21,614	24,430	14,782	18,834
	有門票 Admission	139,158	14,571	16,644	9,922	12,814
	無門票 Free admission	66,455	7,043	7,786	4,860	6,020
國立臺灣文學館 National Museum of Taiwan Literature	總計 Total	261,163	18,901	17,540	15,234	18,122
	有門票 Admission	-	-	-	-	-
	無門票 Free admission	261,163	18,901	17,540	15,234	18,122
奇美博物館 Chimei Museum	總計 Total	1,584,413	120,127	118,042	117,733	184,264
	有門票 Admission	1,269,526	89,949	91,485	85,261	138,947
	無門票 Free admission	314,887	30,178	26,557	32,472	45,317
十鼓文化村 Ten Drum Cultural Village	總計 Total	394,881	20,077	31,535	18,408	37,875
	有門票 Admission	385,047	19,752	27,331	18,280	37,511
	無門票 Free admission	9,834	325	4,204	128	364

資料來源：本局旅遊服務科

說明：本表為新增表式自102年起新增。

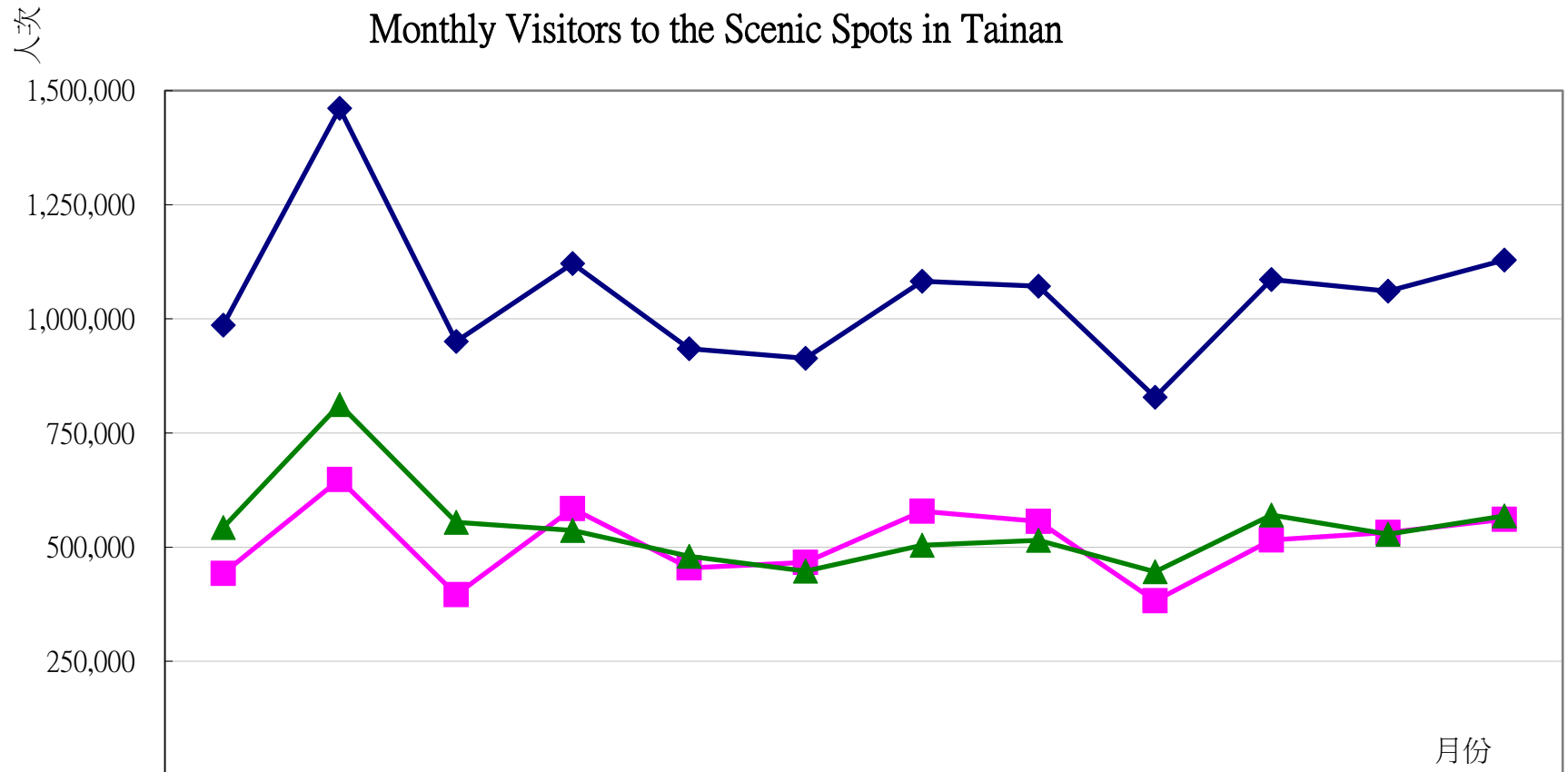
Table 2-4.Monthly Visitors to the Scenic Spots in Tainan(Cont. End)

Unit : Person-Time

5月 May	6月 Jun	7月 Jul	8月 Aug	9月 Sep	10月 Oct	11月 Nov	12月 Dec
33,430	25,844	34,396	29,964	33,229	47,253	51,204	39,956
12,312	14,484	19,970	15,982	9,400	11,425	10,343	8,636
21,118	11,360	14,426	13,982	23,829	35,828	40,861	31,320
54,608	51,057	78,374	70,748	41,288	64,815	75,852	66,905
54,608	51,057	78,374	70,748	41,288	64,815	75,852	66,905
-	-	-	-	-	-	-	-
12,852	11,650	9,832	11,787	8,481	7,561	9,936	8,343
-	-	-	-	-	-	-	-
12,852	11,650	9,832	11,787	8,481	7,561	9,936	8,343
55,316	56,145	68,513	72,975	48,444	62,001	62,445	70,329
38,141	41,041	50,445	55,381	35,085	43,011	44,009	49,334
17,175	15,104	18,068	17,594	13,359	18,990	18,436	20,995
5,495	4,407	4,351	3,686	3,171	3,846	4,119	4,863
-	-	-	-	-	-	-	-
5,495	4,407	4,351	3,686	3,171	3,846	4,119	4,863
38,722	39,302	47,959	51,083	33,911	43,401	43,712	49,231
-	-	-	-	-	-	-	-
38,722	39,302	47,959	51,083	33,911	43,401	43,712	49,231
44,253	44,916	54,810	58,380	38,755	49,600	49,955	56,263
-	-	-	-	-	-	-	-
44,253	44,916	54,810	58,380	38,755	49,600	49,955	56,263
3,417	11,832	22,026	22,974	14,122	11,353	18,491	21,738
2,278	8,131	14,984	15,669	9,415	7,569	12,669	14,492
1,139	3,701	7,042	7,305	4,707	3,784	5,822	7,246
20,230	22,370	27,831	27,992	15,381	19,234	18,394	39,934
-	-	-	-	-	-	-	-
20,230	22,370	27,831	27,992	15,381	19,234	18,394	39,934
150,698	145,535	149,973	139,703	101,949	129,495	114,974	111,920
119,448	124,438	124,308	108,164	86,100	111,572	95,088	94,766
31,250	21,097	25,665	31,539	15,849	17,923	19,886	17,154
28,471	32,985	42,568	36,875	28,828	37,554	36,666	43,039
28,257	32,760	41,727	35,871	28,396	36,836	35,987	42,339
214	225	841	1,004	432	718	679	700

Source : Tourism Service Section

觀光遊憩景點遊客人次統計
Monthly Visitors to the Scenic Spots in Tainan



	1月 Jan	2月 Feb	3月 Mar	4月 Apr	5月 May	6月 Jun	7月 Jul	8月 Aug	9月 Sep	10月 Oct	11月 Nov	12月 Dec
◆ 總計 Total	986,076	1,461,041	950,565	1,121,465	934,846	913,767	1,082,743	1,071,468	828,562	1,086,217	1,061,041	1,128,976
■ 有門票 Admission	442,753	648,424	395,936	584,450	454,722	466,422	578,577	556,193	382,468	515,857	532,359	560,692
▲ 無門票 Free admission	543,323	812,617	554,629	537,015	480,124	447,345	504,166	515,275	446,094	570,360	528,682	568,284

參、其 他

參、其 他

一、一般旅館業檢查與取締情形

(一) 檢查次數：

民國 105 年針對本市一般旅館檢查次數計 252 家次，較 104 年 244 家次，增加 8 家次 3.28%；其中合法一般旅館 105 年檢查 235 家次，較 104 年 224 家次，增加 11 家次 4.91%；未合法一般旅館 105 年檢查 17 家次，較 104 年 20 家次，減少 3 家次 15.00%。

(二) 裁罰情形：

民國 105 年違反發展觀光條例取締 31 家次、裁罰 11,840,000 元，較 104 年 43 家次、裁罰 11,650,000 元，變動情形依次為減少 12 家次-27.91%、增加 190,000 元 1.63%。

二、民宿業檢查與取締情形

(一) 檢查次數：

民國 105 年針對本市民宿檢查次數計 126 家次，較 104 年 130 家次，減少 4 家次 3.08%；其中合法民宿 105 年檢查 89 家次，較 104 年 73 家次，增加 16 家次 21.92%；未合法民宿 105 年檢查 37 家次，較與 104 年 57 家次，減少 20 家次-35.09%。

(二) 裁罰情形：

民國 105 年違反發展觀光條例取締 39 家次、裁罰 3,760,000 元，較 104 年 57 家次、裁罰 4,730,000 元，變動情形依次為減少 18 家次-31.58%、減少 970,000 元-20.51%。

表3-1臺南市一般旅館業查報及取締情形

Table 3-1: Inspection and Clampdown on General Hotels in Tainan

單位：家數；元

Unit：hotel；NT\$

行政區 Distric	檢查次數〈家次〉Time of inspection			違反發展觀光條例並取締數 〈家次及金額〉 Time of clampdown	
	合計 Total	合法一般旅館 Legal general hotel	未合法一般旅館 Illegal general hotel	家次 Number of hotel	裁罰金額 Fine
民國101年底 2012	230	207	23	11	1,500,000
民國102年底 2013	238	218	20	54	6,840,000
民國103年底 2014	235	215	20	66	6,880,000
民國104年底 2015	244	224	20	43	11,650,000
民國105年底 2016	252	235	17	31	11,840,000
新營區 Sinying	16	16	-	-	-
鹽水區 Yanshuei	2	1	1	1	400,000
白河區 Baihe	23	18	5	7	2,160,000
柳營區 Liouying	2	2	-	-	-
後壁區 Houbi	-	-	-	-	-
東山區 Dongshan	-	-	-	-	-
麻豆區 Madou	3	2	1	1	180,000
下營區 Siaying	1	1	-	-	-
六甲區 Lioujia	3	2	1	1	500,000
官田區 Guantian	4	4	-	-	-
大內區 Danei	1	1	-	1	400,000
佳里區 Jiali	3	3	-	1	300,000
學甲區 Syuejia	3	3	-	-	-
西港區 Sigang	1	1	-	-	-
七股區 Cigu	-	-	-	-	-
將軍區 Jiangjyun	-	-	-	-	-
北門區 Beimen	-	-	-	-	-
新化區 Sinhua	6	6	-	-	-
善化區 Shanhua	6	6	-	-	-
新市區 Sinshih	4	3	1	1	500,000
安定區 Anding	1	1	-	-	-
山上區 Shansha	-	-	-	-	-
玉井區 Yujing	3	3	-	-	-
楠西區 Nansi	-	-	-	-	-
南化區 Nanhua	-	-	-	-	-
左鎮區 Zuojhen	-	-	-	-	-
仁德區 Rende	9	9	-	-	-
歸仁區 Gueiren	1	1	-	-	-
關廟區 Guanmia	3	3	-	-	-
龍崎區 Longci	-	-	-	-	-
永康區 Yongkang	19	12	7	8	4,600,000
東區 East	19	19	-	2	580,000
南區 South	10	9	1	2	360,000
北區 North	34	34	-	-	-
安南區 Annan	5	5	-	3	760,000
安平區 Anping	8	8	-	3	1,100,000
中西區 West Central	62	62	-	-	-

資料來源：本局觀光事業科

Source：Tourism Industry Management Section

表3-2臺南市民宿業查報及取締情形

Table 3-2. Inspection and Clampdown on Hostels in Tainan

單位：家數；金額

Unit : hostel ; NT\$

行政區 Distric	檢查次數〈家次〉Time of inspection			違反發展觀光條例並取締數 〈家次及金額〉 Time of clampdown	
	合計 Total	合法民宿業 Legal general hostels	未合法民宿業 Illegal general	家次 Number of hostels	裁罰金額 Fine
民國101年底 2012	72	59	13	-	-
民國102年底 2013	60	59	1	2	340,000
民國103年底 2014	78	75	3	3	370,000
民國104年底 2015	130	73	57	57	4,730,000
民國105年底 2016	126	89	37	39	3,760,000
新營區 Sinying	-	-	-	-	-
鹽水區 Yanshuei	3	3	-	-	-
白河區 Baihe	30	30	-	1	180,000
柳營區 Liouying	2	2	-	-	-
後壁區 Houbi	2	2	-	-	-
東山區 Dongshan	5	5	-	-	-
麻豆區 Madou	2	2	-	-	-
下營區 Siaying	1	1	-	-	-
六甲區 Lioujia	-	-	-	-	-
官田區 Guantian	2	2	-	-	-
大內區 Danei	3	3	-	-	-
佳里區 Jiali	-	-	-	-	-
學甲區 Syuejia	1	1	-	1	180,000
西港區 Sigang	4	4	-	-	-
七股區 Cigu	8	8	-	-	-
將軍區 Jiangjyun	-	-	-	-	-
北門區 Beimen	2	2	-	-	-
新化區 Sinhua	2	2	-	-	-
善化區 Shanhua	2	2	-	-	-
新市區 Sinshih	1	1	-	-	-
安定區 Anding	1	-	1	1	180,000
山上區 Shansha	-	-	-	-	-
玉井區 Yujing	8	8	-	-	-
楠西區 Nansi	3	3	-	-	-
南化區 Nanhua	2	2	-	-	-
左鎮區 Zuojhen	4	4	-	-	-
仁德區 Rende	-	-	-	-	-
歸仁區 Gueiren	-	-	-	-	-
關廟區 Guanmia	-	-	-	-	-
龍崎區 Longci	-	-	-	-	-
永康區 Yongkang	-	-	-	-	-
東區 East	4	-	4	4	360,000
南區 South	4	-	4	4	360,000
北區 North	4	-	4	4	240,000
安南區 Annan	3	2	1	1	60,000
安平區 Anping	12	-	12	12	960,000
中西區 West Central	11	-	11	11	1,240,000

資料來源：本局觀光事業科

Source : Tourism Industry Management Section