

中華民國106年

臺南市政府觀光旅遊局統計年報

THE STATISTICAL ABSTRACT OF TAINAN CITY GOVERNMENT TOURISM BUREAU 2017

臺南市政府觀光旅遊局編印

中華民國107年3月

TAINAN CITY GOVERNMENT TOURISM BUREAU, MAR. 2018

編製說明

- 一、本刊所列資料，以民國106年為主，因本局於民國99年12月25日臺南縣、市合併改制為直轄市後成立，故僅列示成立後資料。至於歷年統計資料，以最新發行之年刊所列數字為準。
- 二、本刊資料來源，為本局各單位編造之公務統計報表，以及有關單位提供之資料彙整，均逐表註明以利查考。
- 三、本刊內容包括：行政組織、觀光及其他等3類。
- 四、本刊所列度量衡單位均以公制為準，平均數及百分數以算至小數點以下二位為止。金額單位除另有說明外，皆以元為原則，使其和與各該細數之總數相符。
- 五、本刊所用符號代表意義如下：
 - 「—」代表無數值。
 - 「…」代表數值不明。
 - 「0」代表有數值而不足半單位。

目次

壹、行政組織

提要分析.....	1
表 1-1 本局行政組織系統.....	2
表 1-2 本局預算員額配置.....	4
表 1-3 本局員工總人數.....	6
表 1-4 本局公務人員按職等別及性別分.....	7
表 1-5 本局公務人員學歷.....	8
表 1-6 本局公務人員按年齡分.....	10

貳、觀光

提要分析.....	13
表 2-1 臺南市旅館概況.....	15
表 2-2 臺南市主要觀光遊憩據點遊客人次統計-按月.....	16
表 2-3 臺南市主要觀光遊憩據點遊客人次統計.....	21
表 2-4 臺南市觀光遊憩景點遊客人次統計-按月.....	22

參、其他

提要分析.....	29
表 3-1 臺南市一般旅館業查報及取締情形.....	30
表 3-2 臺南市民宿業查報及取締情形.....	31

CONTENTS

I. Administration

Summary of Analysis.....	1
Table 1-1 Administration.....	2
Table 1-2 Employee distribution under current budget	4
Table 1-3 Number of Staff and Worker.....	6
Table 1-4 Number of Civil Servants by Rank and Sex.....	7
Table 1-5 Academic background.....	8
Table 1-6 Age Group.....	10

II . Tourism

Summary of Analysis	13
Table 2-1 Overall statistics of Tainan hotels	15
Table 2-2 Monthly Visitors to the Principal Scenic Spots in Tainan	16
Table 2-3 Annual Visitors to the Principal Scenic Spots in Tainan..	21
Table 2-4 Monthly Visitors to the Scenic Spots in Tainan	22

III . Other

Summary of Analysis.....	29
Table 3-1 Inspection and clampdown on general hotels in Tainan...	30
Table 3-2 Inspection and clampdown on hostels in Tainan.....	31

壹、行政組織

壹、 行政組織

一、 行政組織

本局單位組織為觀光技術科、觀光行銷科、觀光事業科、旅遊服務科、風景區管理科、秘書室、人事室、會計室及政風室等 5 科 4 室。

二、 公務人員

民國 106 年底本局正式公務人員預算員額 70 人，其中觀光技術科 11 人、觀光行銷科 11 人、觀光事業科 8 人、風景區管理科 10 人、旅遊服務科 14 人、秘書室 6 人、人事室 2 人、會計室 2 人及政風室 1 人。

(一) 按人數、職等別分：

本局及所屬基金實有 65 人，其中政務人員 1 人，占 1.54%、簡任(派)人員 4 人，占 6.15%、薦任(派)人員 43 人，占 66.16%、委任(派)人員 17 人，占 26.15%。

(二) 按教育程度別分：

其中研究所以上 35 人，占總人數 53.85%、國內外大學 25 人，占 38.46%、專科 5 人，占 7.69%。

(三) 按年齡別分：

其中未滿 30 歲 5 人，占總人數 7.69%、30 歲以上未滿 40 歲 29 人，占 44.62%、40 歲以上未滿 50 歲 18 人，占 27.69%、50 歲以上未滿 60 歲 13 人，占 20%、60 歲以上 0 人。

(四) 按性別分：

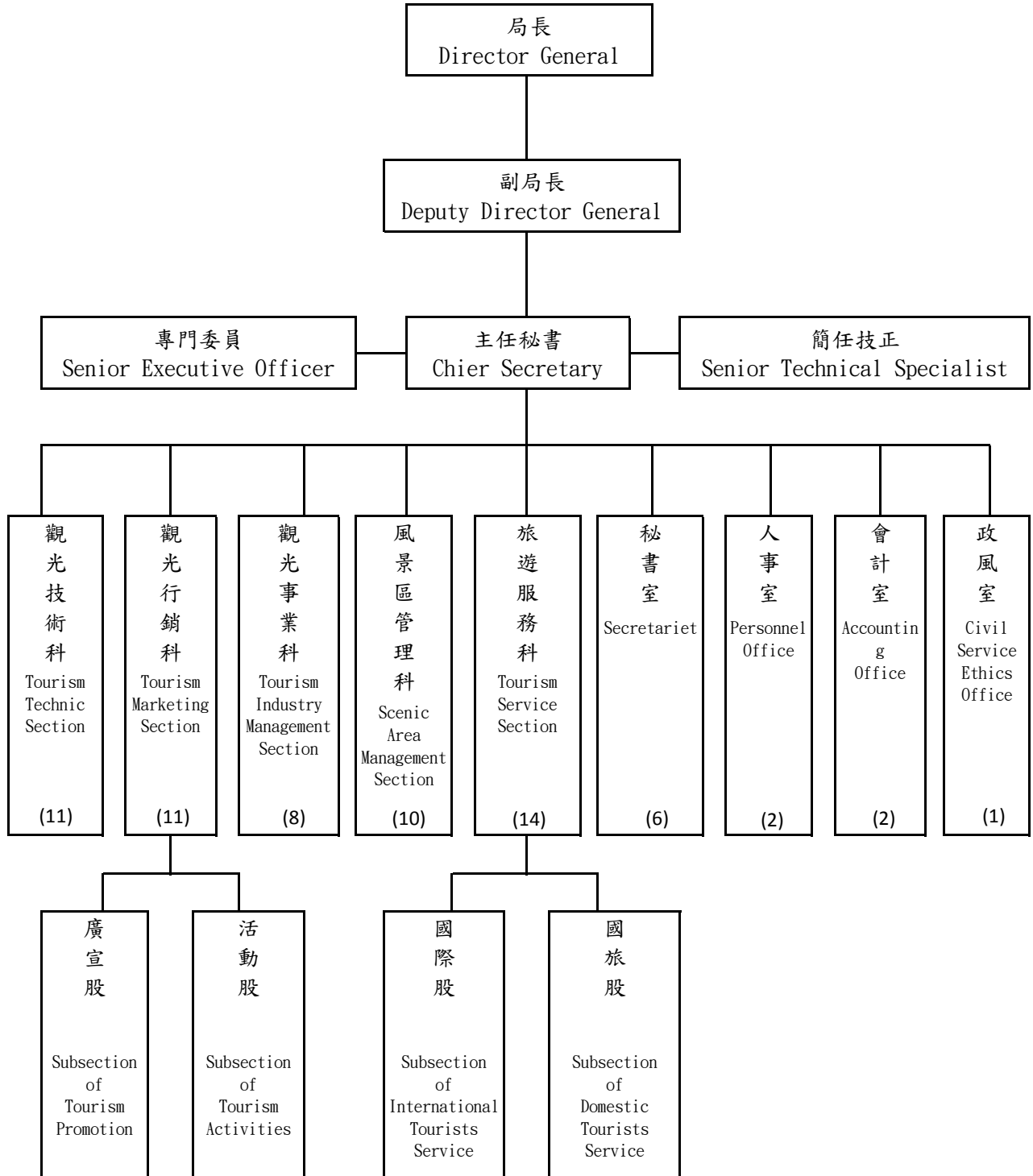
其中男性 36 人，占總人數 55.38%、女性 29 人，占 44.62%。

表1-1 臺南市政府觀光旅遊局行政組織系統(106/12/31)

Table 1-. Administration of Tainan City Government Tourism Bureau(12/31/2017)

臺南市政府觀光旅遊局組織架構圖（5科4室）

The Organization Chart of Tainan City Government Tourism Bureau (5 Sections & 4 Offices)



民國106年底現有預算員額配置

Employee Itribution under Current Budget of Tainan City Government Tourism Bureau as to the End of 2017

- 3 -

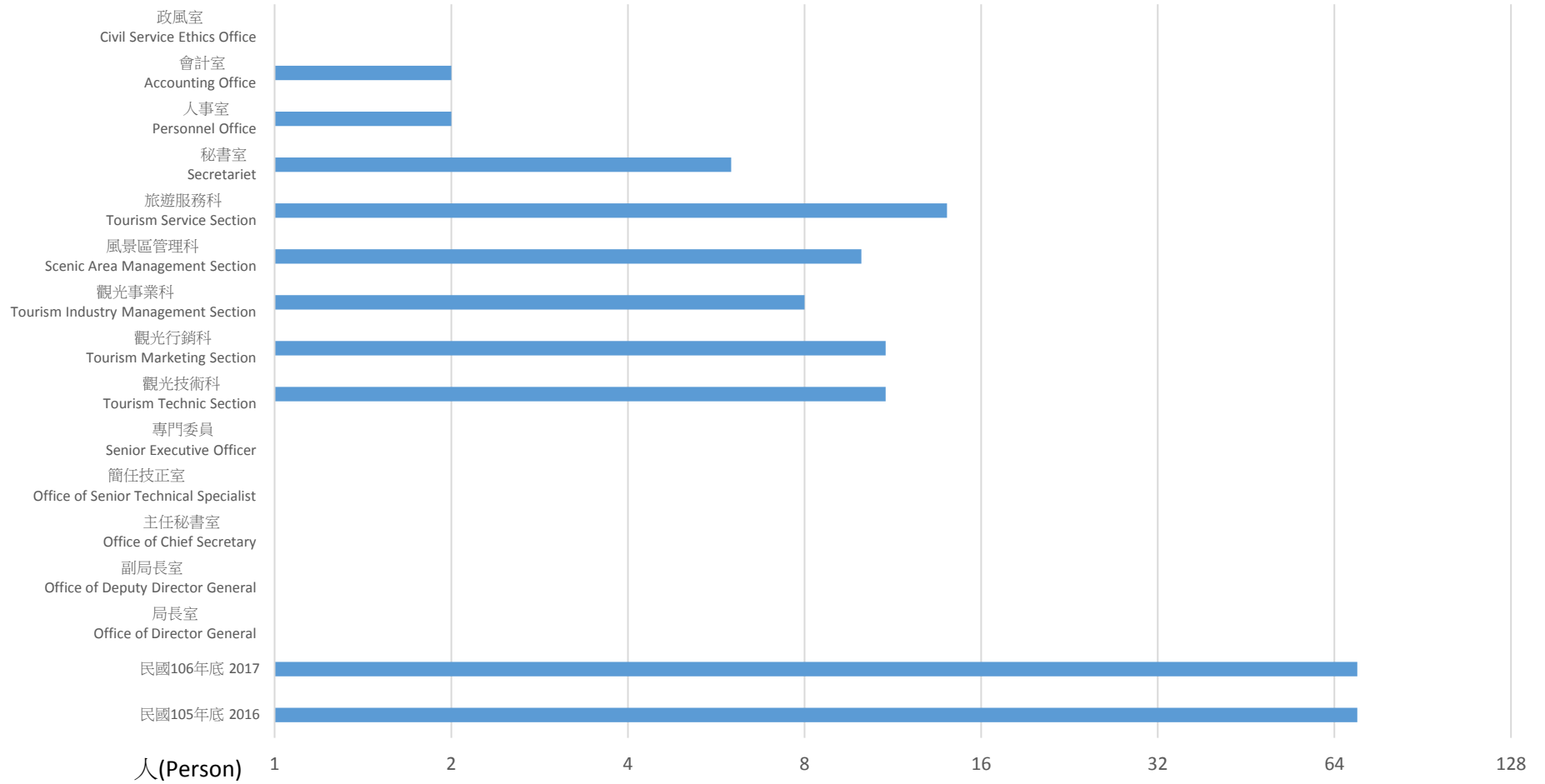


表1-2現有預算員額配置

單位：人

年底別 End of Year	總計 Total	局長 Director General	副局長 Deputy Director General	主任秘書 Chief Secretary	專門委員 Senior Executive Officer	科長 Chief	主任 Chief
民國100年底 2011	68	1	1	1	1	6	4
民國101年底 2012	68	1	1	1	1	6	4
民國102年底 2013	68	1	1	1	1	6	4
民國103年底 2014	68	1	1	1	1	5	4
民國104年底 2015	70	1	1	1	1	5	4
民國105年底 2016	70	1	1	1	1	5	4
民國106年底 2017	70	1	1	1	1	5	4
局長室 Office of Director General	1	1	-	-	-	-	-
副局長室 Office of Deputy Director General	1	-	1	-	-	-	-
主任秘書室 Office of Chief Secretary	1	-	-	1	-	-	-
簡任技正室 Office of Senior Technical Specialist	1	-	-	-	-	-	-
專門委員 Senior Executive Officer	1	-	-	-	1	-	-
觀光技術科 Tourism Technic Section	11	-	-	-	-	1	-
觀光行銷科 Tourism Marketing Section	11	-	-	-	-	1	-
觀光事業科 Tourism Industry Management Section	8	-	-	-	-	1	-
風景區管理科 Scenic Area Management Section	10	-	-	-	-	1	-
旅遊服務科 Tourism Service Section	14	-	-	-	-	1	-
秘書室 Secretariat	6	-	-	-	-	-	1
人事室 Personnel Office	2	-	-	-	-	-	1
會計室 Accounting Office	2	-	-	-	-	-	1
政風室 Civil Service Ethics Office	1	-	-	-	-	-	1
觀光發展基金 Tourism Development Fund	-	-	-	-	-	-	-
虎頭埤風景區管理所 Hu Tou Pei Scenic Area Administration Office	-	-	-	-	-	-	-

Table 1-2. Employee Iistribution under Current Budget of
Tainan City Government Tourism Bureau

Unit : Person

專員 Executive Officer	技正 Senior Technical Specialist	股長 Head of Sub- section	科員 (管理師) Officer (Coordina tor)	技士 Technical Specialist	助理員 Junior Office	技佐 Associate Technical Specialist	辦事員 Clerk	書記 Associate Clerk
4	3	4	14	14	2	5	6	2
4	3	4	14	14	2	5	7	1
4	3	4	14	14	2	5	7	1
3	3	4	19	12	4	2	6	2
3	3	4	20	13	4	2	6	2
3	3	4	20	13	4	2	6	2
3	3	4	20	13	4	2	6	2
-	-	-	-	-	-	-	-	-
-	-	-	-	-	-	-	-	-
-	-	-	-	-	-	-	-	-
-	1	-	-	-	-	-	-	-
-	-	-	-	-	-	-	-	-
-	1	-	2	6	-	1	-	-
1	-	2	4	-	1	-	1	1
1	-	-	2	2	-	1	1	-
-	1	-	2	5	-	-	-	1
1	-	2	7	-	1	-	2	-
-	-	-	2	-	2	-	1	-
-	-	-	-	-	-	-	1	-
-	-	-	1	-	-	-	-	-
-	-	-	-	-	-	-	-	-
-	-	-	-	-	-	-	-	-
-	-	-	-	-	-	-	-	-

表1-3員工總人數

Table 1-3.Number of Staff and Worker of Tainan City Government Tourism Bureau

單位：人

Unit : Person

年底別 End of Year	總計 Total	政務人員 Political Appointee	正式職員 Staff of Authorized Complement	聘用人員 Contract- based Employee	約僱人員 Auxiliary Employee	臨時員工 Temporary Staff
民國100年底 2011	122	1	60	13	24	24
民國101年底 2012	133	1	56	16	23	37
民國102年底 2013	131	1	54	16	24	36
民國103年底 2014	137	1	62	17	23	34
民國104年底 2015	142	1	65	16	22	38
民國105年底 2016	141	1	64	17	23	36
民國106年底 2017	141	1	64	16	23	37
局長室 Office of Director General	2	1	-	-	-	1
副局長室 Office of Deputy Director General	2	-	1	-	1	-
主任秘書室 Office of Chief Secretary	1	-	1	-	-	-
簡任技正室 Office of Senior Technical Specialist	1	-	1	-	-	-
專門委員 Senior Executive Officer	1	-	1	-	-	-
觀光技術科 Tourism Technic Section	10	-	8	2	-	-
觀光行銷科 Tourism Marketing Section	15	-	12	1	2	-
觀光事業科 Tourism Industry Management Section	11	-	8	2	-	1
風景區管理科 Scenic Area Management Section	15	-	10	2	2	1
旅遊服務科 Tourism Service Section	41	-	11	1	2	27
秘書室 Secretariat	11	-	6	1	2	2
人事室 Personnel Office	2	-	2	-	-	-
會計室 Accounting Office	4	-	2	-	1	1
政風室 Civil Service Ethics Office	1	-	1	-	-	-
觀光發展基金 Tourism Development Fund	5	-	-	4	-	1
虎頭埤風景區管理所 Hu Tou Pei Scenic Area Administration Office	19	-	-	3	13	3

資料來源：本局人事室

Source : Personnel Office

表1-4公務人員按職等別及性別分

Table 1-4. Number of Civil Servants of Tainan City Government Tourism Bureau by Rank and Sex

單位：人

Unit : Person

年底別 End of Year	合計 Total	職等別 by Official Class				性別 By Sex	
		政務人員 Political Appointee	簡任(派) Selected	薦任(派) Reco- mmended	委任(派) Delegated	男 Male	女 Female
民國100年底 2011	61	1	4	30	26	37	24
民國101年底 2012	57	1	4	36	16	33	24
民國102年底 2013	55	1	3	33	18	31	24
民國103年底 2014	63	1	4	35	23	36	27
民國104年底 2015	66	1	4	42	19	36	30
民國105年底 2016	65	1	3	44	17	36	29
民國106年底 2017	65	1	4	43	17	36	29
局長室 Office of Director General	1	1	-	-	-	-	1
副局長室 Office of Deputy Director General	1	-	1	-	-	1	-
主任秘書室 Office of Chief Secretary	1	-	1	-	-	1	-
簡任技正室 Office of Senior Technical Specialist	1	-	1	-	-	1	-
專門委員 Senior Executive Officer	1	-	1	-	-	1	-
觀光技術科 Tourism Technic Section	8	-	-	7	1	6	2
觀光行銷科 Tourism Marketing Section	12	-	-	9	3	5	7
觀光事業科 Tourism Industry Management Section	8	-	-	6	2	6	2
風景區管理科 Scenic Area Management Section	10	-	-	7	3	7	3
旅遊服務科 Tourism Service Section	11	-	-	7	4	4	7
秘書室 Secretariat	6	-	-	3	3	3	3
人事室 Personnel Office	2	-	-	1	1	-	2
會計室 Accounting Office	2	-	-	2	-	-	2
政風室 Civil Service Ethics Office	1	-	-	1	-	1	-
觀光發展基金 Tourism Development Fund	-	-	-	-	-	-	-
虎頭埤風景區管理所 Hu Tou Pei Scenic Area	-	-	-	-	-	-	-

資料來源：本局人事室

Source : Personnel Office

說明：本表只包含政務人員及正式職員之範圍。

表1-5公務人員學歷

Table 1-5. Academic Background of Tainan City Government Tourism Bureau

單位：人

Unit : Person

年底別 End of Year	總計 Total	研究(院)所		大學畢業 (含軍警學校有 學位者) Bachelor	專科畢業 College	高中(職) 畢業 High school	國(初)中以 下 Junior high school
		博士 Docter	碩士 Master				
民國100年底 2011	61	-	30	23	8	-	-
民國101年底 2012	57	-	29	21	7	-	-
民國102年底 2013	55	-	29	19	7	-	-
民國103年底 2014	63	-	35	24	4	-	-
民國104年底 2015	66	-	36	26	4	-	-
民國105年底 2016	65	-	39	22	4	-	-
民國106年底 2017	65	1	34	25	5	-	-
局長室 Office of Director General	1	-	1	-	-	-	-
副局長室 Office of Deputy Director General	1	1	-	-	-	-	-
主任秘書室 Office of Chief Secretary	1	-	1	-	-	-	-
簡任技正室 Office of Senior Technical Specialist	1	-	1	-	-	-	-
專門委員 Senior Executive Officer	1	-	-	-	1	-	-
觀光技術科 Tourism Technic Section	8	-	8	-	-	-	-
觀光行銷科 Tourism Marketing Section	12	-	7	5	-	-	-
觀光事業科 Tourism Industry Management Section	8	-	5	3	-	-	-
風景區管理科 Scenic Area Management Section	10	-	6	3	1	-	-
旅遊服務科 Tourism Service Section	11	-	4	5	2	-	-
秘書室 Secretariat	6	-	-	5	1	-	-
人事室 Personnel Office	2	-	1	1	-	-	-
會計室 Accounting Office	2	-	-	2	-	-	-
政風室 Civil Service Ethics Office	1	-	-	1	-	-	-
觀光發展基金 Tourism Development Fund	-	-	-	-	-	-	-
虎頭埤風景區管理所 Hu Tou Pei Scenic Area Administration Office	-	-	-	-	-	-	-

資料來源：本局人事室

Source : Personnel Office

說明：本表只包含政務人員及正式職員之範圍。

民國106年底本局公務人員學歷

Academic Background of Tainan City Government Tourism Bureau as to the End of 2017

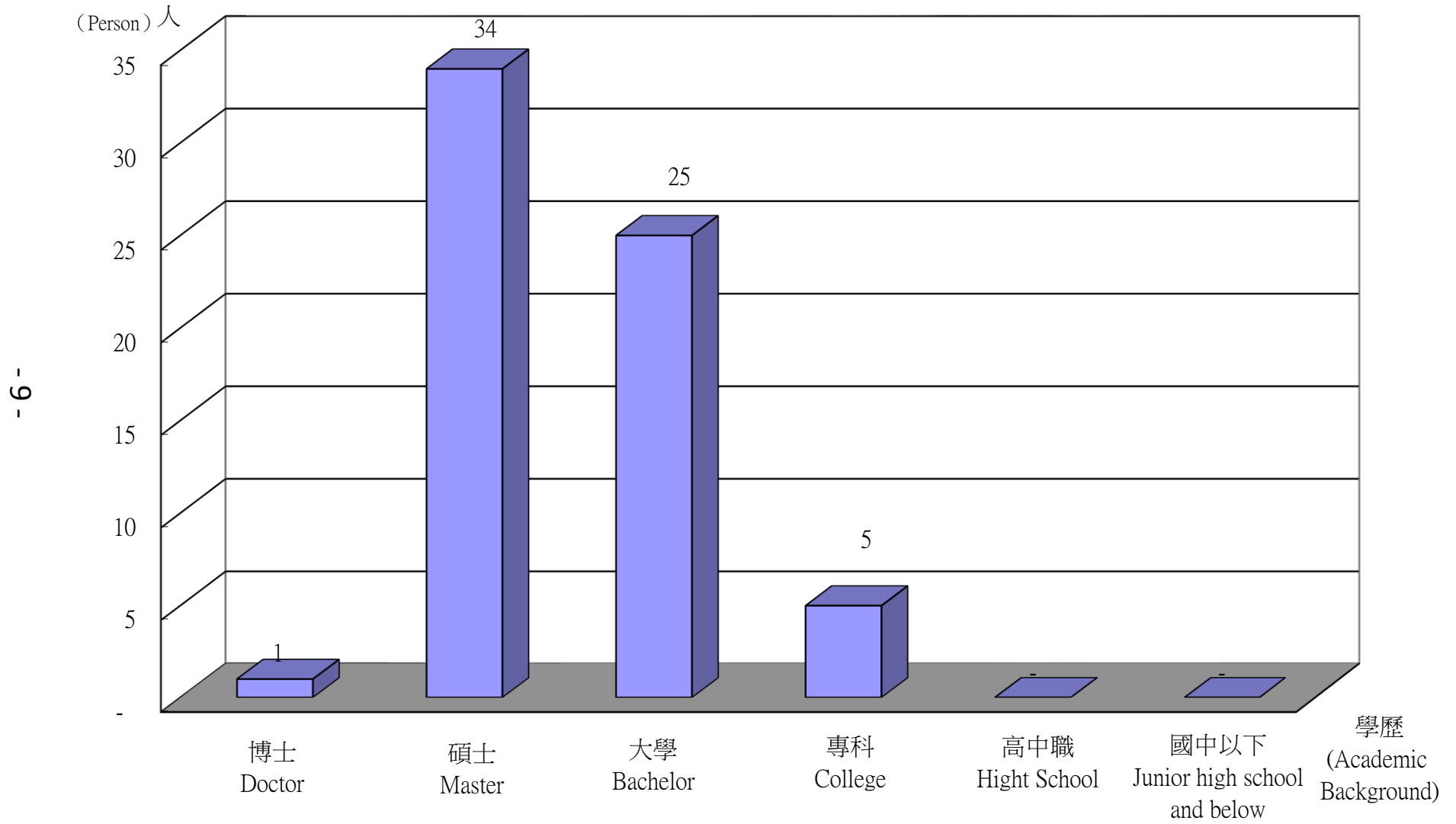


表1-6公務人員按年齡分

單位：人

年底別 End of Year	總計 Total	平均年齡 (歲) Average age	24歲以下 Under 24 years	25-29歲 25-29 years	30歲-34歲 30-34 years
民國100年底 2011	61	37.08	3	11	12
民國101年底 2012	57	38.14	2	8	10
民國102年底 2013	55	38.18	-	8	12
民國103年底 2014	63	37.08	3	10	15
民國104年底 2015	66	37.53	2	11	19
民國105年底 2016	65	38.38	-	11	16
民國106年底 2017	65	39.92	-	5	18
局長室 Office of Director General	1	52.00	-	-	-
副局長室 Office of Deputy Director General	1	52.00	-	-	-
主任秘書室 Office of Chief Secretary	1	57.00	-	-	-
簡任技正室 Office of Senior Technical Specialist	1	47.00	-	-	-
專門委員 Senior Executive Officer	1	43.00	-	-	-
觀光技術科 Tourism Technic Section	8	38.25	-	1	1
觀光行銷科 Tourism Marketing Section	12	36.17	-	1	6
觀光事業科 Tourism Industry Management Section	8	41.38	-	1	1
風景區管理科 Scenic Area Management Section	10	40.50	-	-	3
旅遊服務科 Tourism Service Section	11	41.09	-	-	3
秘書室 Secretariat	6	36.17	-	-	4
人事室 Personnel Office	2	34.50	-	1	-
會計室 Accounting Office	2	42.00	-	1	-
政風室 Civil Service Ethics Office	1	-	-	-	-
觀光發展基金 Tourism Development Fund	-	-	-	-	-
虎頭埤風景區管理所 Hu Tou Pei Scenic Area Administration Office	-	-	-	-	-

資料來源：本局人事室

說明：本表只包含政務人員及正式職員之範圍。

Table 1-6. Age Group of Tainan City Government Tourism Bureau

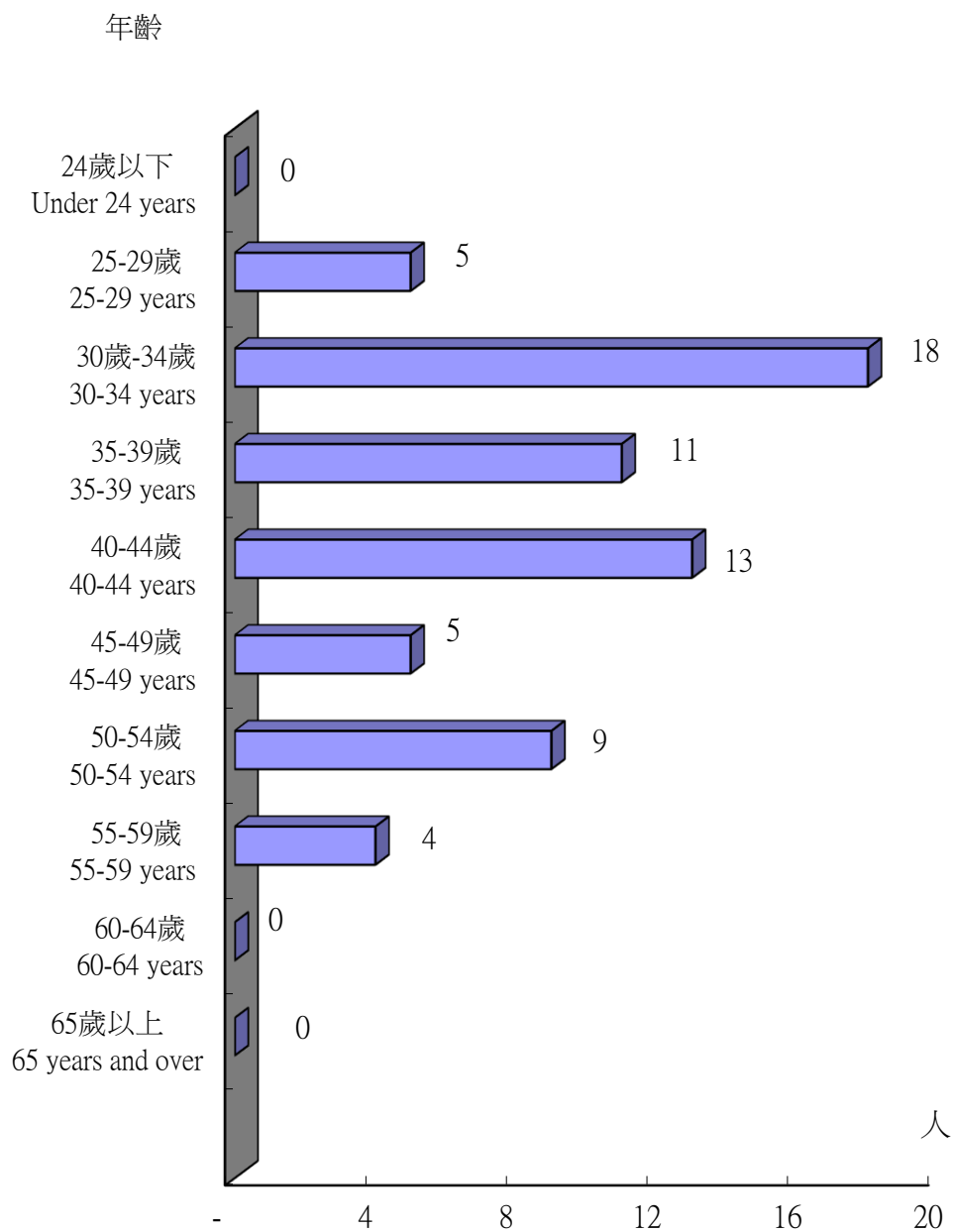
Unit : Person

35-39歲 35-39 years	40-44歲 40-44 years	45-49歲 45-49 years	50-54歲 50-54 years	55-59歲 55-59 years	60-64歲 60-64 years	65歲以上 65 years and over
12	11	4	7	1	-	-
15	10	4	6	1	1	-
16	6	6	6	-	1	-
12	9	9	3	1	1	-
7	10	12	1	3	1	-
10	12	8	4	4	-	-
11	13	5	9	4	-	-
-	-	-	1	-	-	-
-	-	-	1	-	-	-
-	-	-	-	1	-	-
-	-	1	-	-	-	-
-	1	-	-	-	-	-
2	3	1	-	-	-	-
1	3	-	1	-	-	-
2	1	1	1	1	-	-
2	3	-	1	1	-	-
3	1	1	3	-	-	-
1	-	-	1	-	-	-
-	1	-	-	-	-	-
-	-	-	-	1	-	-
-	-	1	-	-	-	-
-	-	-	-	-	-	-
-	-	-	-	-	-	-

Source : Personnel Office

民國106年底本局公務人員-按年齡分

Age Group of Tainan City Government Tourism Bureau as to the End of 2017



貳、觀 光

貳、觀 光

一、旅館

民國 106 年底本市旅館家數 250 家、客房數 10,705 間，較 105 年底 238 家、10,042 間，增加 12 家 5.04%、663 間 6.60%。其中旅館家數中西區 68 家計 3,403 間客房數為最多、其次為北區 33 家計 1,538 間客房數；再其次為東區 19 家計 1,262 間客房數。

二、主要觀光遊憩據點遊客人次

本表係配合交通部觀光局統計政策之本市統計範圍，民國 106 年底本市轄區內主要觀光遊憩據點遊客總數為 23,264,889 人次，較 105 年底 22,173,745 人次，增加 1,091,144 次，約 4.92%。106 年主要觀光遊憩據點遊客人次，以南鯤鯓代天府 9,925,000 人次最多，較 105 年 9,773,500 人次，增加 151,500 人次 1.55%；其次是麻豆代天府 4,438,383 人次，較 105 年 4,073,805 人次，增加 364,578 人次 8.95%；再其次是安平小鎮 1,647,499 人次，較 105 年 1,512,311 人次，增加 135,188 人次 8.94%。

三、觀光遊憩景點遊客人次

民國 106 年底本市觀光遊憩景點遊客總數為 13,141,590 人次，以奇美博物館 1,194,071 人次最多，其次是關子嶺溫泉區 1,310,145 人次，再其次是赤嵌樓 816,835 人次。

表2-1 臺南市旅館概況

Table 2-1. Overall Statistics of Tainan Hotels

單位：家；間

Unit：hotel；room

行政區 District	總計 Total		國際觀光旅館 Hotel for international tourists		一般觀光旅館 Hotel for general tourists		一般旅館 General hotel	
	家數 Number of hotels	客房數 Number of rooms	家數 Number of hotels	客房數 Number of rooms	家數 Number of hotels	客房數 Number of rooms	家數 Number of hotels	客房數 Number of rooms
民國100年底 2011	205	8,273	5	1,198	1	40	199	7,035
民國101年底 2012	212	8,459	5	1,198	1	40	206	7,221
民國102年底 2013	214	8,575	5	1,198	1	40	208	7,337
民國103年底 2014	221	9,300	5	1,201	1	40	215	8,059
民國104年底 2015	230	9,860	5	1,201	1	40	224	8,619
民國105年底 2016	238	10,042	5	1,201	1	40	232	8,801
民國106年底 2017	250	10,705	6	1,429	1	40	243	9,236
新營區 Sinying	16	513	-	-	-	-	16	513
鹽水區 Yanshuei	1	4	-	-	-	-	1	4
白河區 Baihe	18	348	-	-	-	-	18	348
柳營區 Liouying	2	270	-	-	-	-	2	270
後壁區 Houbi	-	-	-	-	-	-	-	-
東山區 Dongshan	-	-	-	-	-	-	-	-
麻豆區 Madou	2	28	-	-	-	-	2	28
下營區 Siaying	1	13	-	-	-	-	1	13
六甲區 Lioujia	3	62	-	-	-	-	3	62
官田區 Guantian	4	111	-	-	-	-	4	111
大內區 Danei	1	4	-	-	-	-	1	4
佳里區 Jiali	3	114	-	-	-	-	3	114
學甲區 Syuejia	3	87	-	-	-	-	3	87
西港區 Sigang	1	6	-	-	-	-	1	6
七股區 Cigu	-	-	-	-	-	-	-	-
將軍區 Jiangjyun	-	-	-	-	-	-	-	-
北門區 Beimen	-	-	-	-	-	-	-	-
新化區 Sinhua	6	96	-	-	-	-	6	96
善化區 Shanhua	6	188	-	-	-	-	6	188
新市區 Sinshih	3	179	-	-	-	-	3	179
安定區 Anding	1	7	-	-	-	-	1	7
山上區 Shansha	-	-	-	-	-	-	-	-
玉井區 Yujing	4	34	-	-	-	-	4	34
楠西區 Nansi	1	198	1	198	-	-	-	-
南化區 Nanhua	-	-	-	-	-	-	-	-
左鎮區 Zuojhen	-	-	-	-	-	-	-	-
仁德區 Rende	10	274	-	-	-	-	10	274
歸仁區 Gueiren	1	48	-	-	-	-	1	48
關廟區 Guanmia	3	39	-	-	-	-	3	39
龍崎區 Longci	-	-	-	-	-	-	-	-
永康區 Yongkang	14	597	-	-	1	40	13	557
東區 East	19	1,262	2	533	-	-	17	729
南區 South	8	450	-	-	-	-	8	450
北區 North	33	1,538	-	-	-	-	33	1,538
安南區 Annan	5	149	-	-	-	-	5	149
安平區 Anping	13	683	1	231	-	-	12	452
中西區 West Central	68	3,403	2	467	-	-	66	2,936

資料來源：本局觀光事業科

Source：Tourism Industry Management Section

表2-2臺南市主要觀光遊憩據點遊客人次統計-按月(續完)

單位：人次

年度別及觀光遊憩區別 Year & Scenic Spots	類別 Classification	總計 Total	1月 Jan	2月 Feb	3月 Mar	4月 Apr
民國100年度 2011	總計 Total	17,831,599	1,108,325	2,074,167	1,452,131	1,567,590
	有門票 Admission
	無門票 Free admission
民國101年度 2012	總計 Total	19,759,282	2,018,559	1,638,991	1,527,319	2,017,232
	有門票 Admission	2,699,198	535,960	252,802	178,878	228,697
	無門票 Free admission	17,060,084	1,482,599	1,386,189	1,348,441	1,788,535
民國102年度 2013	總計 Total	23,040,615	2,084,112	2,900,559	1,859,970	1,816,969
	有門票 Admission	4,619,922	416,202	895,681	311,882	351,174
	無門票 Free admission	18,420,693	1,667,910	2,004,878	1,548,088	1,465,795
民國103年度 2014	總計 Total	25,610,921	1,971,019	2,624,880	2,114,250	1,857,172
	有門票 Admission	4,461,854	332,730	603,101	389,567	372,896
	無門票 Free admission	21,149,067	1,638,289	2,021,779	1,724,683	1,484,276
民國104年度 2015	總計 Total	23,105,227	2,016,894	2,654,274	2,035,478	1,838,176
	有門票 Admission	3,721,917	401,410	657,622	371,157	362,833
	無門票 Free admission	19,383,310	1,615,484	1,996,652	1,664,321	1,475,343
民國105年度 2016	總計 Total	22,173,745	1,721,183	2,401,517	1,888,644	1,717,079
	有門票 Admission	3,530,409	276,045	451,302	243,055	304,013
	無門票 Free admission	18,643,336	1,445,138	1,950,215	1,645,589	1,413,066
民國106年度 2017	總計 Total	23,264,889	2,486,312	2,386,489	1,922,716	1,842,763
	有門票 Admission	4,205,377	495,111	516,178	316,171	383,448
	無門票 Free admission	19,059,512	1,991,201	1,870,311	1,606,545	1,459,315
臺灣鹽業博物館 Taiwan Salt Industry Museum	總計 Total	55,941	6,657	6,038	3,953	5,217
	有門票 Admission	51,197	6,020	5,480	3,450	4,703
	無門票 Free admission	4,744	637	558	503	514
七股鹽山 Cigu Salt Mountain	總計 Total	846,614	130,696	120,891	54,896	79,757
	有門票 Admission	704,151	119,777	110,410	45,140	64,108
	無門票 Free admission	142,463	10,919	10,481	9,756	15,649
北門遊客中心 Beimen Tourist Center	總計 Total	308,305	41,685	39,061	25,808	31,537
	有門票 Admission	-	-	-	-	-
	無門票 Free admission	308,305	41,685	39,061	25,808	31,537
井仔腳瓦盤鹽田 Jigzaijiao Tile-paved Salt Field	總計 Total	168,655	22,677	12,620	10,840	15,736
	有門票 Admission	-	-	-	-	-
	無門票 Free admission	168,655	22,677	12,620	10,840	15,736
尖山埤江南渡假村 Jianshanpi Jiangnan Resort	總計 Total	339,130	28,549	28,849	29,376	30,810
	有門票 Admission	223,394	16,865	21,341	22,203	22,674
	無門票 Free admission	115,736	11,684	7,508	7,173	8,136
烏山頭水庫風景區 Wusanto Reservoir Scenic Area	總計 Total	296,401	16,981	21,290	18,697	25,132
	有門票 Admission	274,229	15,404	20,392	17,405	23,974
	無門票 Free admission	22,172	1,577	898	1,292	1,158
曾文水庫 Zengwun Reservoir	總計 Total	298,891	18,302	31,798	24,042	21,751
	有門票 Admission	287,355	17,643	31,013	23,695	21,323
	無門票 Free admission	11,536	659	785	347	428
關仔嶺溫泉區 Guanziling Hot Spring	總計 Total	1,310,145	112,118	132,938	97,072	75,327
	有門票 Admission	-	-	-	-	-
	無門票 Free admission	1,310,145	112,118	132,938	97,072	75,327
虎頭埤風景區 Hu Tou Pei Scenic Area	總計 Total	393,540	44,925	34,418	29,667	38,277
	有門票 Admission	193,148	29,424	21,102	14,794	19,472
	無門票 Free admission	200,392	15,501	13,316	14,873	18,805

Table 2-2.Monthly Visitors to the Principal Scenic Spots in Tainan(Cont. End)

Unit : Person-Time

5月 May	6月 Jun	7月 Jul	8月 Aug	9月 Sep	10月 Oct	11月 Nov	12月 Dec
1,883,792	1,539,571	1,591,544	1,003,737	1,189,237	1,717,136	1,569,034	1,135,335
...
...
1,737,027	1,455,894	1,667,500	1,354,629	1,388,899	1,810,307	1,733,989	1,408,936
154,170	88,766	235,869	196,683	165,058	204,809	195,757	261,749
1,582,857	1,367,128	1,431,631	1,157,946	1,223,841	1,605,498	1,538,232	1,147,187
2,071,876	1,708,310	1,963,810	1,399,984	1,697,046	2,094,382	1,896,383	1,547,214
280,070	319,313	368,320	349,788	277,500	356,087	356,533	337,372
1,791,806	1,388,997	1,595,490	1,050,196	1,419,546	1,738,295	1,539,850	1,209,842
2,229,264	1,941,814	2,114,812	1,519,803	1,716,988	2,406,057	2,660,996	2,453,866
364,798	329,574	375,973	348,066	275,941	384,449	354,803	329,956
1,864,466	1,612,240	1,738,839	1,171,737	1,441,047	2,021,608	2,306,193	2,123,910
1,961,337	1,752,596	2,058,649	1,522,068	1,418,528	1,782,639	2,073,683	1,990,905
281,692	247,783	338,035	311,113	114,191	157,992	214,388	263,701
1,679,645	1,504,813	1,720,614	1,210,955	1,304,337	1,624,647	1,859,295	1,727,204
1,869,551	1,725,529	1,927,708	1,567,353	1,732,046	1,884,376	1,839,185	1,899,574
236,251	231,580	302,924	319,380	213,808	288,916	315,089	348,046
1,633,300	1,493,949	1,624,784	1,247,973	1,518,238	1,595,460	1,524,096	1,551,528
1,988,488	1,692,367	1,881,976	1,530,163	1,699,457	2,041,161	1,827,618	1,965,379
327,378	224,688	312,416	335,212	230,059	360,661	324,701	379,354
1,661,110	1,467,679	1,569,560	1,194,951	1,469,398	1,680,500	1,502,917	1,586,025
3,434	3,049	5,745	5,993	3,179	5,697	3,418	3,561
3,069	2,724	5,293	5,687	2,988	5,263	3,207	3,313
365	325	452	306	191	434	211	248
64,801	35,978	60,204	63,047	42,496	70,497	55,672	67,679
51,954	26,660	50,772	52,754	33,366	56,222	40,678	52,310
12,847	9,318	9,432	10,293	9,130	14,275	14,994	15,369
30,117	14,654	19,839	22,709	12,226	24,410	16,310	29,949
-	-	-	-	-	-	-	-
30,117	14,654	19,839	22,709	12,226	24,410	16,310	29,949
14,952	9,525	9,661	11,323	6,501	13,812	12,234	28,774
-	-	-	-	-	-	-	-
14,952	9,525	9,661	11,323	6,501	13,812	12,234	28,774
22,196	21,832	22,260	22,104	24,305	38,496	35,361	34,992
14,295	12,343	13,196	12,737	11,140	26,432	24,723	25,445
7,901	9,489	9,064	9,367	13,165	12,064	10,638	9,547
33,129	21,723	28,391	27,943	20,812	22,986	21,800	37,517
30,273	20,617	26,931	26,426	17,666	21,363	20,511	33,267
2,856	1,106	1,460	1,517	3,146	1,623	1,289	4,250
20,910	19,387	27,385	27,844	21,467	24,544	23,659	37,802
20,434	18,993	26,873	27,235	21,046	24,146	23,143	31,811
476	394	512	609	421	398	516	5,991
68,054	66,332	81,741	86,292	92,028	153,798	153,084	191,361
-	-	-	-	-	-	-	-
68,054	66,332	81,741	86,292	92,028	153,798	153,084	191,361
41,176	21,469	26,602	26,187	32,302	35,904	31,860	30,753
22,128	6,763	8,943	9,451	14,396	16,742	15,445	14,488
19,048	14,706	17,659	16,736	17,906	19,162	16,415	16,265

表2-2臺南市主要觀光遊憩據點遊客人次統計-按月(續完)

單位：人次

年度別及觀光遊憩區別 Year & Scenic Spots	類別 Classification	總計 Total	1月 Jan	2月 Feb	3月 Mar	4月 Apr
南元休閒農場 Nan Yuan Garden Resort	總計 Total	131,011	18,223	12,935	12,348	13,156
Farm	有門票 Admission	101,631	14,752	9,970	10,728	11,307
	無門票 Free admission	29,380	3,471	2,965	1,620	1,849
走馬瀨農場 Tsou Ma Lai Farm	總計 Total	358,818	47,939	42,399	28,104	37,323
	有門票 Admission	239,026	38,066	36,315	18,439	26,282
	無門票 Free admission	119,792	9,873	6,084	9,665	11,041
烏樹林休閒園區 Wushulin Recreation Area	總計 Total	94,082	7,714	8,703	9,430	12,286
	有門票 Admission	-	-	-	-	-
	無門票 Free admission	94,082	7,714	8,703	9,430	12,286
頑皮世界 Wanpi World Safari Zoo	總計 Total	168,520	29,888	19,791	17,631	14,304
	有門票 Admission	160,935	29,840	19,475	16,460	13,891
	無門票 Free admission	7,585	48	316	1,171	413
南鯤鯓代天府 Nankunshen Daitian Temple	總計 Total	9,925,000	1,010,700	900,000	800,600	657,500
	有門票 Admission	-	-	-	-	-
	無門票 Free admission	9,925,000	1,010,700	900,000	800,600	657,500
麻豆代天府 Madou Daitian Temple	總計 Total	4,438,383	513,736	488,050	439,245	417,283
	有門票 Admission	-	-	-	-	-
	無門票 Free admission	4,438,383	513,736	488,050	439,245	417,283
延平郡王祠 Koxinga Shrine	總計 Total	145,715	12,623	14,893	13,817	13,430
	有門票 Admission	-	-	-	-	-
	無門票 Free admission	145,715	12,623	14,893	13,817	13,430
赤崁樓 Chihkan Tower	總計 Total	816,835	83,032	93,682	62,476	70,954
	有門票 Admission	572,265	57,278	68,516	42,669	48,789
	無門票 Free admission	244,570	25,754	25,166	19,807	22,165
臺南孔子廟 Confucius Temple	總計 Total	241,851	28,387	31,064	22,622	20,827
	有門票 Admission	161,233	18,925	21,424	10,918	13,885
	無門票 Free admission	80,618	9,462	9,640	11,704	6,942
祀典武廟 Martial Temple	總計 Total	571,787	58,122	65,577	43,734	49,668
	有門票 Admission	-	-	-	-	-
	無門票 Free admission	571,787	58,122	65,577	43,734	49,668
五妃廟 Temple of Five Concubines	總計 Total	54,297	5,666	5,100	4,081	4,172
	有門票 Admission	-	-	-	-	-
	無門票 Free admission	54,297	5,666	5,100	4,081	4,172
大天后宮 Grand Matsu Temple	總計 Total	653,469	66,426	74,946	49,981	56,763
	有門票 Admission	-	-	-	-	-
	無門票 Free admission	653,469	66,426	74,946	49,981	56,763
安平小鎮 Anping old town	總計 Total	1,647,499	181,266	201,446	124,296	151,553
	有門票 Admission	1,236,813	131,117	150,740	90,270	113,040
	無門票 Free admission	410,686	50,149	50,706	34,026	38,513

資料來源：本局旅遊服務科

說明：本表配合交通部觀光局統計政策自102年起修改表名及統計範圍；其中原億載金城、安平古堡及安平樹屋自102年起合併為安平小鎮。

Table 2-2.Monthly Visitors to the Principal Scenic Spots in Tainan(Cont. End)

Unit : Person-Time

5月 May	6月 Jun	7月 Jul	8月 Aug	9月 Sep	10月 Oct	11月 Nov	12月 Dec
8,253	6,907	7,721	8,477	5,476	13,504	13,701	10,310
6,321	3,850	6,105	5,563	4,034	10,611	11,041	7,349
1,932	3,057	1,616	2,914	1,442	2,893	2,660	2,961
26,603	25,730	18,439	19,072	12,725	43,742	28,804	27,938
19,505	13,391	11,336	13,281	5,787	16,993	20,176	19,455
7,098	12,339	7,103	5,791	6,938	26,749	8,628	8,483
9,857	6,203	5,735	4,750	5,162	8,608	7,871	7,763
-	-	-	-	-	-	-	-
9,857	6,203	5,735	4,750	5,162	8,608	7,871	7,763
10,738	9,028	8,670	8,977	10,172	16,386	12,157	10,778
10,566	5,136	8,628	8,850	10,109	16,061	11,521	10,398
172	3,892	42	127	63	325	636	380
900,000	791,000	910,200	560,000	888,000	900,000	800,000	807,000
-	-	-	-	-	-	-	-
900,000	791,000	910,200	560,000	888,000	900,000	800,000	807,000
421,456	400,383	340,325	289,276	266,602	312,896	281,606	267,525
-	-	-	-	-	-	-	-
421,456	400,383	340,325	289,276	266,602	312,896	281,606	267,525
10,739	9,963	10,164	11,486	10,213	13,511	13,737	11,139
-	-	-	-	-	-	-	-
10,739	9,963	10,164	11,486	10,213	13,511	13,737	11,139
62,166	50,466	62,695	70,633	56,335	71,727	63,539	69,130
43,395	36,490	46,688	52,424	33,807	49,096	44,330	48,783
18,771	13,976	16,007	18,209	22,528	22,631	19,209	20,347
17,471	12,341	19,119	20,164	10,922	17,511	19,702	21,721
11,829	8,497	12,880	13,907	7,533	12,331	13,588	15,516
5,642	3,844	6,239	6,257	3,389	5,180	6,114	6,205
43,517	35,326	43,887	49,443	39,435	50,209	44,477	48,392
-	-	-	-	-	-	-	-
43,517	35,326	43,887	49,443	39,435	50,209	44,477	48,392
3,593	2,689	4,067	4,691	4,407	5,304	4,778	5,749
-	-	-	-	-	-	-	-
3,593	2,689	4,067	4,691	4,407	5,304	4,778	5,749
49,733	40,373	50,156	56,506	45,068	57,382	50,831	55,304
-	-	-	-	-	-	-	-
49,733	40,373	50,156	56,506	45,068	57,382	50,831	55,304
125,593	88,009	118,970	133,246	89,624	140,237	133,017	160,242
93,609	69,224	94,771	106,897	68,187	105,401	96,338	117,219
31,984	18,785	24,199	26,349	21,437	34,836	36,679	43,023

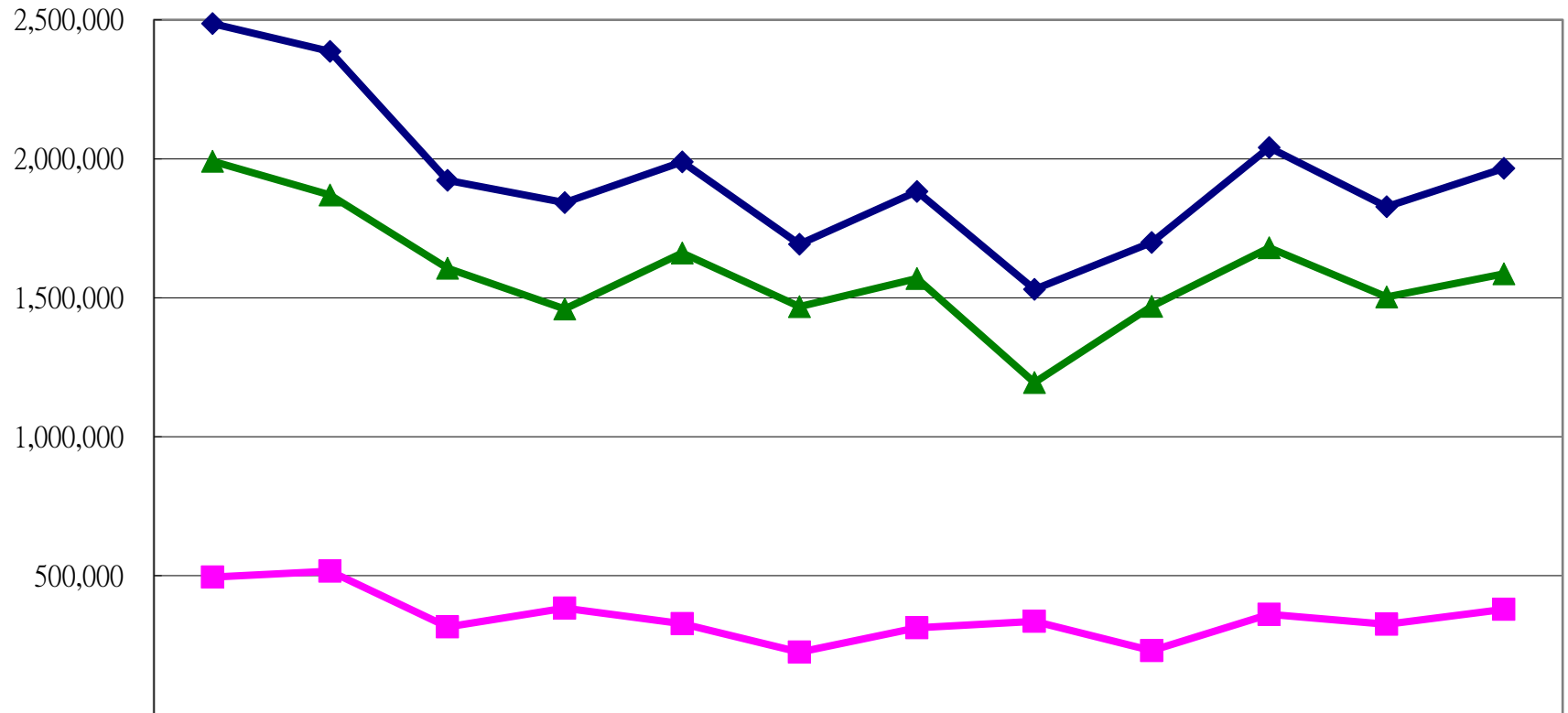
Source : Tourism Service Section

主要觀光遊憩據點遊客人次按月計

Monthly Visitors to the Principal Scenic Spots in Tainan

人次

-20-



	1月 Jan	2月 Feb	3月 Mar	4月 Apr	5月 May	6月 Jun	7月 Jul	8月 Aug	9月 Sep	10月 Oct	11月 Nov	12月 Dec
◆ 總計 Total	2,486,312	2,386,489	1,922,716	1,842,763	1,988,488	1,692,367	1,881,976	1,530,163	1,699,457	2,041,161	1,827,618	1,965,379
■ 有門票 Admission	495,111	516,178	316,171	383,448	327,378	224,688	312,416	335,212	230,059	360,661	324,701	379,354
▲ 無門票 Free admission	1,991,201	1,870,311	1,606,545	1,459,315	1,661,110	1,467,679	1,569,560	1,194,951	1,469,398	1,680,500	1,502,917	1,586,025

月份

表2-3臺南市主要觀光遊憩據點遊客人次統計

Table 2-3. Annual Visitors to the Principal Scenic Spots in Tainan

單位：人次

Unit : Person-Time

觀光遊憩區別 Scenic Spots	本年度 This Year	上年度 Last Year	增減數 NO. of Increase or Reduction	成長率(%) Growth Rate
民國100年底	17,831,599
民國101年底	19,759,282	17,831,599	1,927,683	10.81
民國102年底	23,040,615	19,759,282	3,281,333	16.61
民國103年底	25,610,921	23,040,615	2,570,306	11.16
民國104年底	23,105,227	25,610,921	-2,505,694	-9.78
民國105年底	22,173,745	23,105,227	-931,482	-4.03
民國106年底	23,264,889	22,173,745	1,091,144	4.92
臺灣鹽業博物館 Taiwan Salt Industry Museum	55,941	48,289	7,652	15.85
七股鹽山 Cigu Salt Mountain	846,614	590,204	256,410	43.44
北門遊客中心 Beimen Tourist Center	308,305	604,358	-296,053	-48.99
井仔腳瓦盤鹽田 Jigzaijiao Tile-paved Salt	168,655	102,859	65,796	63.97
尖山埤江南渡假村 Jianshanpi Jiangnan Resort	339,130	338,609	521	0.15
烏山頭水庫風景區 Wusanto Reservoir Scenic Area	296,401	226,113	70,288	31.09
曾文水庫 Zengwun Reservoir	298,891	168,844	130,047	77.02
關仔嶺溫泉區 Guanziling Hot Spring	1,310,145	1,415,402	-105,257	-7.44
虎頭埤風景區 Hu Tou Pei Scenic Area	393,540	321,615	71,925	22.36
南元休閒農場 Nan Yuan Garden Resort Farm	131,011	119,917	11,094	9.25
走馬瀨農場 Tsou Ma Lai Farm	358,818	354,665	4,153	1.17
烏樹林休閒園區 Wushulin Recreation Area	94,082	83,379	10,703	12.84
頑皮世界 Wanpi World Safari Zoo	168,520	128,217	40,303	31.43
南鯤鯓代天府 Nankunshen Daitian Temple	9,925,000	9,773,500	151,500	1.55
麻豆代天府 Madou Daitian Temple	4,438,383	4,073,805	364,578	8.95
延平郡王祠 Koxinga Shrine	145,715	142,036	3,679	2.59
赤嵌樓 Chihkan Tower	816,835	763,087	53,748	7.04
臺南孔子廟 Confucius Temple	241,851	205,613	36,238	17.62
祀典武廟 Martial Temple	571,787	534,164	37,623	7.04
五妃廟 Temple of Five Concubines	54,297	56,290	-1,993	-3.54
大天后宮 Grand Matsu Temple	653,469	610,468	43,001	7.04
安平小鎮 Anping old town	1,647,499	1,512,311	135,188	8.94

資料來源：本局旅遊服務科

Source : Tourism Service Section

說明：1.99年底因縣市合併所致，資料無法提供。

2.本表配合交通部觀光局統計政策自102年起修改表名及統計範圍；其中原億載金城、安平古堡及安平樹屋自102年起合併為安平小鎮。

表2-4臺南市觀光遊憩景點遊客人次統計-按月(續完)

單位：人次

年度別及觀光遊憩區別 Year & Scenic Spots	類別 Classification	總計 Total	1月 Jan	2月 Feb	3月 Mar	4月 Apr
民國102年度 2013	總計 Total	12,072,610	1,011,814	2,086,147	908,135	1,016,887
	有門票 Admission	5,647,815	460,396	1,009,819	366,895	424,280
	無門票 Free admission	6,424,795	551,418	1,076,328	541,240	592,607
民國103年度 2014	總計 Total	13,044,305	1,022,394	1,612,293	1,169,540	994,394
	有門票 Admission	5,510,968	382,559	686,953	472,155	454,131
	無門票 Free admission	7,533,337	639,835	925,340	697,385	540,263
民國104年度 2015	總計 Total	13,063,675	1,386,109	1,850,659	1,264,957	1,183,046
	有門票 Admission	6,205,741	502,765	943,232	621,763	602,935
	無門票 Free admission	6,857,934	883,344	907,427	643,194	580,111
民國105年度 2016	總計 Total	12,626,767	986,076	1,461,041	950,565	1,121,465
	有門票 Admission	6,118,853	442,753	648,424	395,936	584,450
	無門票 Free admission	6,507,914	543,323	812,617	554,629	537,015
民國106年度 2017	總計 Total	13,141,590	1,376,781	1,398,242	985,642	1,158,055
	有門票 Admission	6,611,252	722,101	760,290	478,822	616,760
	無門票 Free admission	6,530,338	654,680	637,952	506,820	541,295
關子嶺溫泉區 Guanziling Scenic Area	總計 Total	1,310,145	112,118	132,938	97,072	75,327
	有門票 Admission	-	-	-	-	-
	無門票 Free admission	1,310,145	112,118	132,938	97,072	75,327
蘭花生物科技園區 Taiwan Orchid Plantation	總計 Total	休館	休館	休館	休館	休館
	有門票 Admission	休館	休館	休館	休館	休館
	無門票 Free admission	休館	休館	休館	休館	休館
烏樹林休閒園區 Wushulin Recreation Area	總計 Total	94,082	7,714	8,703	9,430	12,286
	有門票 Admission	-	-	-	-	-
	無門票 Free admission	94,082	7,714	8,703	9,430	12,286
尖山埤江南渡假村 Jianshanpi Jiangnan Resort	總計 Total	339,130	28,549	28,849	29,376	30,810
	有門票 Admission	223,394	16,865	21,341	22,203	22,674
	無門票 Free admission	115,736	11,684	7,508	7,173	8,136
德元埤荷蘭村 Deyuanbi Holland Village	總計 Total	327,902	35,920	30,390	22,160	32,772
	有門票 Admission	-	-	-	-	-
	無門票 Free admission	327,902	35,920	30,390	22,160	32,772
南元休閒農場 Nan Yuan Garden Resort Farm	總計 Total	131,011	18,223	12,935	12,348	13,156
	有門票 Admission	101,631	14,752	9,970	10,728	11,307
	無門票 Free admission	29,380	3,471	2,965	1,620	1,849
井仔腳瓦盤鹽田 Jigzaijiao Tile-paved Salt Field	總計 Total	168,655	22,677	12,620	10,840	15,736
	有門票 Admission	-	-	-	-	-
	無門票 Free admission	168,655	22,677	12,620	10,840	15,736
臺灣烏腳病醫療紀念館 Taiwan Black-foot Disease Medical Memorial House	總計 Total	30,921	5,475	3,201	2,594	4,154
	有門票 Admission	-	-	-	-	-
	無門票 Free admission	30,921	5,475	3,201	2,594	4,154
北門遊客中心 Beimen Tourist Center	總計 Total	308,305	41,685	39,061	25,808	31,537
	有門票 Admission	-	-	-	-	-
	無門票 Free admission	308,305	41,685	39,061	25,808	31,537
馬沙溝濱海遊憩區 Mashagou Coastal Recreation Area	總計 Total	14,574	休館	休館	休館	休館
	有門票 Admission	14,370	休館	休館	休館	休館
	無門票 Free admission	204	休館	休館	休館	休館
七股鹽山 Cigu Salt Mountain	總計 Total	846,614	130,696	120,891	54,896	79,757
	有門票 Admission	704,151	119,777	110,410	45,140	64,108
	無門票 Free admission	142,463	10,919	10,481	9,756	15,649

Table 2-4.Monthly Visitors to the Scenic Spots in Tainan(Cont. End)

Unit : Person-Time

5月 May	6月 Jun	7月 Jul	8月 Aug	9月 Sep	10月 Oct	11月 Nov	12月 Dec
858,618	892,130	877,142	881,814	749,936	934,725	953,128	902,134
369,174	414,444	465,272	449,989	381,503	449,576	439,607	416,860
489,444	477,686	411,870	431,825	368,433	485,149	513,521	485,274
991,475	922,046	1,037,044	964,193	752,853	1,311,846	1,302,714	963,513
450,182	430,703	497,287	454,659	343,760	484,454	448,854	405,271
541,293	491,343	539,757	509,534	409,093	827,392	853,860	558,242
1,050,261	966,769	1,246,062	1,036,615	504,684	703,403	781,510	1,089,600
525,385	499,733	638,987	554,051	203,882	270,972	332,221	509,815
524,876	467,036	607,075	482,564	300,802	432,431	449,289	579,785
934,846	913,767	1,082,743	1,071,468	828,562	1,086,217	1,061,041	1,128,976
454,722	466,422	578,577	556,193	382,468	515,857	532,359	560,692
480,124	447,345	504,166	515,275	446,094	570,360	528,682	568,284
1,025,233	759,435	1,012,464	1,070,950	816,210	1,223,805	1,064,795	1,249,978
527,461	372,575	549,747	578,986	379,285	567,892	497,725	559,608
497,772	386,860	462,717	491,964	436,925	655,913	567,070	690,370
68,054	66,332	81,741	86,292	92,028	153,798	153,084	191,361
-	-	-	-	-	-	-	-
68,054	66,332	81,741	86,292	92,028	153,798	153,084	191,361
休館	休館	休館	休館	休館	休館	休館	休館
休館	休館	休館	休館	休館	休館	休館	休館
休館	休館	休館	休館	休館	休館	休館	休館
9,857	6,203	5,735	4,750	5,162	8,608	7,871	7,763
-	-	-	-	-	-	-	-
9,857	6,203	5,735	4,750	5,162	8,608	7,871	7,763
22,196	21,832	22,260	22,104	24,305	38,496	35,361	34,992
14,295	12,343	13,196	12,737	11,140	26,432	24,723	25,445
7,901	9,489	9,064	9,367	13,165	12,064	10,638	9,547
25,720	13,670	13,730	13,830	17,510	63,670	28,630	29,900
-	-	-	-	-	-	-	-
25,720	13,670	13,730	13,830	17,510	63,670	28,630	29,900
8,253	6,907	7,721	8,477	5,476	13,504	13,701	10,310
6,321	3,850	6,105	5,563	4,034	10,611	11,041	7,349
1,932	3,057	1,616	2,914	1,442	2,893	2,660	2,961
14,952	9,525	9,661	11,323	6,501	13,812	12,234	28,774
-	-	-	-	-	-	-	-
14,952	9,525	9,661	11,323	6,501	13,812	12,234	28,774
2,250	941	2,227	1,868	1,528	2,655	1,949	2,079
-	-	-	-	-	-	-	-
2,250	941	2,227	1,868	1,528	2,655	1,949	2,079
30,117	14,654	19,839	22,709	12,226	24,410	16,310	29,949
-	-	-	-	-	-	-	-
30,117	14,654	19,839	22,709	12,226	24,410	16,310	29,949
休館	休館	9,631	4,943	休館	休館	休館	休館
休館	休館	9,439	4,931	休館	休館	休園	休館
休館	休館	192	12	休館	休館	休園	休館
64,801	35,978	60,204	63,047	42,496	70,497	55,672	67,679
51,954	26,660	50,772	52,754	33,366	56,222	40,678	52,310
12,847	9,318	9,432	10,293	9,130	14,275	14,994	15,369

表2-4臺南市觀光遊憩景點遊客人次統計-按月(續完)

單位：人次

年度別及觀光遊憩區別 Year & Scenic Spots	類別 Classification	總計 Total	1月 Jan	2月 Feb	3月 Mar	4月 Apr
黑面琵鷺生態展示館 Black-faced Sponbill Ecology Exhibition Hall	總計 Total	51,297	7,909	5,502	3,530	3,091
	有門票 Admission	-	-	-	-	-
	無門票 Free admission	51,297	7,909	5,502	3,530	3,091
臺灣鹽業博物館 Taiwan Salt Industry Museum	總計 Total	55,941	6,657	6,038	3,953	5,217
	有門票 Admission	51,197	6,020	5,480	3,450	4,703
	無門票 Free admission	4,744	637	558	503	514
頑皮世界 Wanpi World Safari Zoo	總計 Total	168,520	29,888	19,791	17,631	14,304
	有門票 Admission	160,935	29,840	19,475	16,460	13,891
	無門票 Free admission	7,585	48	316	1,171	413
蕭壩文化園區 Soulangh Cultural Park	總計 Total	310,368	38,241	20,925	19,304	33,512
	有門票 Admission	-	-	-	-	-
	無門票 Free admission	310,368	38,241	20,925	19,304	33,512
走馬瀨農場 Tsou Ma Lai Farm	總計 Total	358,818	47,939	42,399	28,104	37,323
	有門票 Admission	239,026	38,066	36,315	18,439	26,282
	無門票 Free admission	119,792	9,873	6,084	9,665	11,041
烏山頭水庫風景區 Wusanto Reservoir Scenic Area	總計 Total	296,401	16,981	21,290	18,697	25,132
	有門票 Admission	274,229	15,404	20,392	17,405	23,974
	無門票 Free admission	22,172	1,577	898	1,292	1,158
南瀛總爺藝文中心 Tsung Yeh Art and Cultural Center	總計 Total	270,768	30,020	20,097	25,580	15,047
	有門票 Admission	-	-	-	-	-
	無門票 Free admission	270,768	30,020	20,097	25,580	15,047
菜寮化石館 Tsai Liao Fossil Museum	總計 Total	-	休館	休館	休館	休館
	有門票 Admission	-	休館	休館	休館	休館
	無門票 Free admission	-	休館	休館	休館	休館
曾文水庫 Zengwun Reservoir	總計 Total	298,891	18,302	31,798	24,042	21,751
	有門票 Admission	287,355	17,643	31,013	23,695	21,323
	無門票 Free admission	11,536	659	785	347	428
虎頭埤風景區 Hu Tou Pei Scenic Area	總計 Total	393,540	44,925	34,418	29,667	38,277
	有門票 Admission	193,148	29,424	21,102	14,794	19,472
	無門票 Free admission	200,392	15,501	13,316	14,873	18,805
億載金城 Eternal Golden Castle	總計 Total	209,994	24,878	26,946	15,520	18,880
	有門票 Admission	139,268	15,854	18,492	9,193	12,445
	無門票 Free admission	70,726	9,024	8,454	6,327	6,435
安平古堡 Anping Fort	總計 Total	791,452	89,595	97,467	61,508	71,430
	有門票 Admission	603,258	65,629	73,719	46,259	54,234
	無門票 Free admission	188,194	23,966	23,748	15,249	17,196
安平樹屋 Anping Tree House	總計 Total	646,053	66,793	77,033	47,268	61,243
	有門票 Admission	494,287	49,634	58,529	34,818	46,361
	無門票 Free admission	151,766	17,159	18,504	12,450	14,882

Table 2-4.Monthly Visitors to the Scenic Spots in Tainan(Cont. End)

Unit : Person-Time

5月 May	6月 Jun	7月 Jul	8月 Aug	9月 Sep	10月 Oct	11月 Nov	12月 Dec
2,151	609	2,070	2,004	1,922	5,718	8,348	8,443
-	-	-	-	-	-	-	-
2,151	609	2,070	2,004	1,922	5,718	8,348	8,443
3,434	3,049	5,745	5,993	3,179	5,697	3,418	3,561
3,069	2,724	5,293	5,687	2,988	5,263	3,207	3,313
365	325	452	306	191	434	211	248
10,738	9,028	8,670	8,977	10,172	16,386	12,157	10,778
10,566	5,136	8,628	8,850	10,109	16,061	11,521	10,398
172	3,892	42	127	63	325	636	380
35,811	23,063	24,345	27,068	17,245	19,006	19,680	32,168
-	-	-	-	-	-	-	-
35,811	23,063	24,345	27,068	17,245	19,006	19,680	32,168
26,603	25,730	18,439	19,072	12,725	43,742	28,804	27,938
19,505	13,391	11,336	13,281	5,787	16,993	20,176	19,455
7,098	12,339	7,103	5,791	6,938	26,749	8,628	8,483
33,129	21,723	28,391	27,943	20,812	22,986	21,800	37,517
30,273	20,617	26,931	26,426	17,666	21,363	20,511	33,267
2,856	1,106	1,460	1,517	3,146	1,623	1,289	4,250
22,673	16,499	20,649	24,708	25,327	25,875	21,424	22,869
-	-	-	-	-	-	-	-
22,673	16,499	20,649	24,708	25,327	25,875	21,424	22,869
休館	休館	休館	休館	休館	休館	休館	休館
休館	休館	休館	休館	休館	休館	休館	休館
休館	休館	休館	休館	休館	休館	休館	休館
20,910	19,387	27,385	27,844	21,467	24,544	23,659	37,802
20,434	18,993	26,873	27,235	21,046	24,146	23,143	31,811
476	394	512	609	421	398	516	5,991
41,176	21,469	26,602	26,187	32,302	35,904	31,860	30,753
22,128	6,763	8,943	9,451	14,396	16,742	15,445	14,488
19,048	14,706	17,659	16,736	17,906	19,162	16,415	16,265
16,597	8,059	12,969	15,001	10,545	18,543	18,035	24,021
10,441	5,627	9,719	11,075	7,702	12,790	11,655	14,275
6,156	2,432	3,250	3,926	2,843	5,753	6,380	9,746
58,048	41,563	54,363	61,059	42,807	67,282	67,406	78,924
45,097	33,457	43,985	49,181	32,070	51,087	49,340	59,200
12,951	8,106	10,378	11,878	10,737	16,195	18,066	19,724
50,948	38,387	51,638	57,186	36,272	54,412	47,576	57,297
38,071	30,140	41,067	46,641	28,415	41,524	35,343	43,744
12,877	8,247	10,571	10,545	7,857	12,888	12,233	13,553

表2-4臺南市觀光遊憩景點遊客人次統計-按月(續完)

單位：人次

年度別及觀光遊憩區別 Year & Scenic Spots	類別 Classification	總計 Total	1月 Jan	2月 Feb	3月 Mar	4月 Apr
國立臺灣歷史博物館 National Museum of Taiwan History	總計 Total	481,481	37,948	38,913	38,328	41,363
	有門票 Admission	146,589	16,065	15,272	8,507	12,932
	無門票 Free admission	334,892	21,883	23,641	29,821	28,431
四草綠色隧道 Sicao Green Tunnel	總計 Total	796,788	73,991	82,543	59,759	80,417
	有門票 Admission	796,788	73,991	82,543	59,759	80,417
	無門票 Free admission	-	-	-	-	-
延平郡王祠 Koxinga Shrine	總計 Total	145,715	12,623	14,893	13,817	13,430
	有門票 Admission	-	-	-	-	-
	無門票 Free admission	145,715	12,623	14,893	13,817	13,430
赤崁樓 Chihkan Tower	總計 Total	816,835	83,032	93,682	62,476	70,954
	有門票 Admission	572,265	57,278	68,516	42,669	48,789
	無門票 Free admission	244,570	25,754	25,166	19,807	22,165
五妃廟 Temple of Five Concubines	總計 Total	54,297	5,666	5,100	4,081	4,172
	有門票 Admission	-	-	-	-	-
	無門票 Free admission	54,297	5,666	5,100	4,081	4,172
祀典武廟 Martial Temple	總計 Total	571,787	58,122	65,577	43,734	49,668
	有門票 Admission	-	-	-	-	-
	無門票 Free admission	571,787	58,122	65,577	43,734	49,668
大天后宮 Grand Matsu Temple	總計 Total	653,469	66,426	74,946	49,981	56,763
	有門票 Admission	-	-	-	-	-
	無門票 Free admission	653,469	66,426	74,946	49,981	56,763
臺南孔子廟 Confucius Temple	總計 Total	241,851	28,387	31,064	22,622	20,827
	有門票 Admission	161,233	18,925	21,424	10,918	13,885
	無門票 Free admission	80,618	9,462	9,640	11,704	6,942
國立臺灣文學館 National Museum of Taiwan Literature	總計 Total	287,871	23,618	26,804	20,401	20,697
	有門票 Admission	-	-	-	-	-
	無門票 Free admission	287,871	23,618	26,804	20,401	20,697
奇美博物館 Chimei Museum	總計 Total	1,194,071	109,095	124,014	82,293	112,510
	有門票 Admission	1,018,440	88,580	105,995	68,183	97,679
	無門票 Free admission	175,631	20,515	18,019	14,110	14,831
十鼓文化村 Ten Drum Cultural Village	總計 Total	474,043	52,688	47,414	28,822	46,512
	有門票 Admission	429,688	48,354	40,302	26,202	42,284
	無門票 Free admission	44,355	4,334	7,112	2,620	4,228

資料來源：本局旅遊服務科

說明：本表為新增表式自102年起新增。

Table 2-4.Monthly Visitors to the Scenic Spots in Tainan(Cont. End)

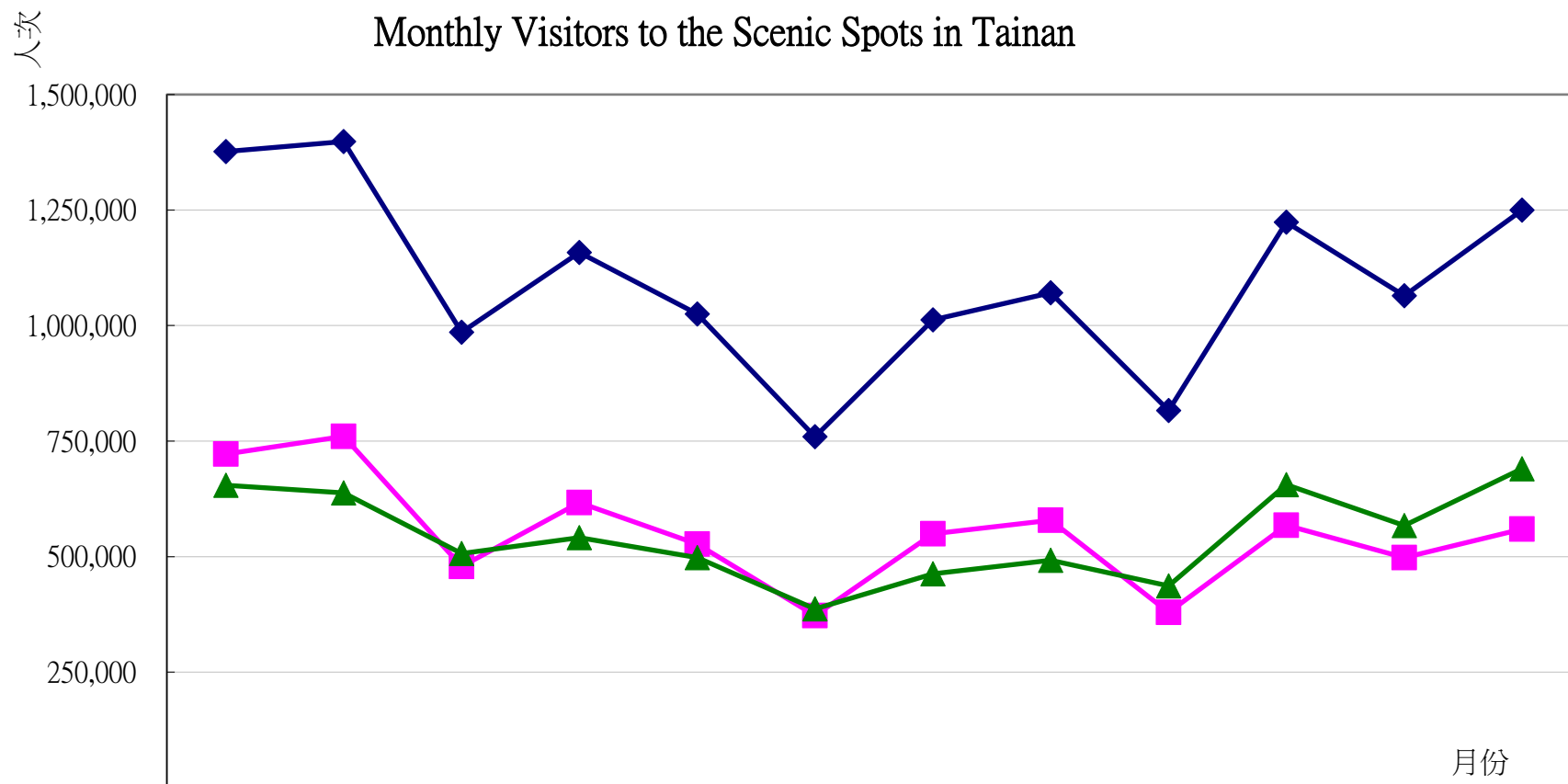
Unit : Person-Time

5月 May	6月 Jun	7月 Jul	8月 Aug	9月 Sep	10月 Oct	11月 Nov	12月 Dec
44,494	35,358	42,306	43,029	34,221	45,921	37,367	42,233
10,718	10,727	16,727	18,341	8,008	13,135	8,084	8,073
33,776	24,631	25,579	24,688	26,213	32,786	29,283	34,160
65,658	45,387	75,731	70,328	46,734	70,133	59,811	66,296
65,658	45,387	75,731	70,328	46,734	70,133	59,811	66,296
-	-	-	-	-	-	-	-
10,739	9,963	10,164	11,486	10,213	13,511	13,737	11,139
-	-	-	-	-	-	-	-
10,739	9,963	10,164	11,486	10,213	13,511	13,737	11,139
62,166	50,466	62,695	70,633	56,335	71,727	63,539	69,130
43,395	36,490	46,688	52,424	33,807	49,096	44,330	48,783
18,771	13,976	16,007	18,209	22,528	22,631	19,209	20,347
3,593	2,689	4,067	4,691	4,407	5,304	4,778	5,749
-	-	-	-	-	-	-	-
3,593	2,689	4,067	4,691	4,407	5,304	4,778	5,749
43,517	35,326	43,887	49,443	39,435	50,209	44,477	48,392
-	-	-	-	-	-	-	-
43,517	35,326	43,887	49,443	39,435	50,209	44,477	48,392
49,733	40,373	50,156	56,506	45,068	57,382	50,831	55,304
-	-	-	-	-	-	-	-
49,733	40,373	50,156	56,506	45,068	57,382	50,831	55,304
17,471	12,341	19,119	20,164	10,922	17,511	19,702	21,721
11,829	8,497	12,880	13,907	7,533	12,331	13,588	15,516
5,642	3,844	6,239	6,257	3,389	5,180	6,114	6,205
19,327	19,034	27,545	32,670	19,532	22,011	21,149	35,083
-	-	-	-	-	-	-	-
19,327	19,034	27,545	32,670	19,532	22,011	21,149	35,083
103,064	79,805	116,991	117,267	79,256	102,075	82,440	85,261
88,908	68,995	96,684	102,939	68,159	88,829	70,309	73,180
14,156	10,810	20,307	14,328	11,097	13,246	12,131	12,081
37,053	24,085	45,788	52,348	28,080	38,476	37,985	34,792
34,799	22,778	38,750	47,235	26,325	35,134	34,820	32,705
2,254	1,307	7,038	5,113	1,755	3,342	3,165	2,087

Source : Tourism Service Section

觀光遊憩景點遊客人次統計

Monthly Visitors to the Scenic Spots in Tainan



	1月 Jan	2月 Feb	3月 Mar	4月 Apr	5月 May	6月 Jun	7月 Jul	8月 Aug	9月 Sep	10月 Oct	11月 Nov	12月 Dec
◆ 總計 Total	1,376,781	1,398,242	985,642	1,158,055	1,025,233	759,435	1,012,464	1,070,950	816,210	1,223,805	1,064,795	1,249,978
■ 有門票 Admission	722,101	760,290	478,822	616,760	527,461	372,575	549,747	578,986	379,285	567,892	497,725	559,608
▲ 無門票 Free admission	654,680	637,952	506,820	541,295	497,772	386,860	462,717	491,964	436,925	655,913	567,070	690,370

參、其 他

參、其 他

一、一般旅館業檢查與取締情形

(一) 檢查次數：

民國 106 年針對本市一般旅館檢查次數計 282 家次，較 105 年 252 家次，增加 30 家次 11.90%；其中合法一般旅館 106 年檢查 228 家次，較 105 年 235 家次，減少 7 家次-2.98%；未合法一般旅館 106 年檢查 54 家次，較 105 年 17 家次，增加 37 家次 217.65%。

(二) 裁罰情形：

民國 106 年違反發展觀光條例取締 83 家次、裁罰 15,290,000 元，較 105 年 31 家次、裁罰 11,840,000 元，變動情形依次為增加 52 家次 167.74%、增加 3,450,000 元 29.14%。

二、民宿業檢查與取締情形

(一) 檢查次數：

民國 106 年針對本市民宿檢查次數計 259 家次，較 105 年 126 家次，增加 133 家次 105.56%；其中合法民宿 106 年檢查 163 家次，較 105 年 89 家次，增加 74 家次 83.15%；未合法民宿 106 年檢查 96 家次，較與 105 年 37 家次，增加 59 家次 159.46%。

(二) 裁罰情形：

民國 106 年違反發展觀光條例取締 98 家次、裁罰 5,910,000 元，較 105 年 39 家次、裁罰 3,760,000 元，變動情形依次為增加 59 家次 151.28%、增加 2,150,000 元 57.18%。

表3-1臺南市一般旅館業查報及取締情形

Table 3-1: Inspection and Clampdown on General Hotels in Tainan

單位：家數；元

Unit：hotel；NT\$

行政區 District	檢查次數〈家次〉 Time of inspection			違反發展觀光條例並取締數 〈家次及金額〉 Time of clampdown	
	合計 Total	合法一般旅館 Legal general hotel	未合法一般旅館 Illegal general hotel	家次 Number of hotel	裁罰金額 Fine
民國100年底 2011	239	201	38	30	5,300,000
民國101年底 2012	229	207	22	11	1,500,000
民國102年底 2013	238	218	20	54	6,840,000
民國103年底 2014	235	215	20	66	6,880,000
民國104年底 2015	244	224	20	43	11,650,000
民國105年底 2016	252	235	17	31	11,840,000
民國106年底 2017	282	228	54	83	15,290,000
新營區 Sinying	15	15	-	2	100,000
鹽水區 Yanshuei	4	1	3	2	600,000
白河區 Baihe	23	18	5	17	2,200,000
柳營區 Liouying	2	2	-	-	-
後壁區 Houbi	-	-	-	-	-
東山區 Dongshan	-	-	-	-	-
麻豆區 Madou	3	2	1	1	180,000
下營區 Siaying	1	1	-	-	-
六甲區 Lioujia	3	2	1	1	400,000
官田區 Guantian	4	4	-	-	-
大內區 Danei	1	1	-	-	-
佳里區 Jiali	3	3	-	1	100,000
學甲區 Syuejia	3	3	-	-	-
西港區 Sigang	1	1	-	-	-
七股區 Cigu	1	-	1	1	300,000
將軍區 Jiangjyun	-	-	-	-	-
北門區 Beimen	1	-	1	-	-
新化區 Sinhua	6	6	-	-	-
善化區 Shanhua	6	6	-	-	-
新市區 Sinshih	4	3	1	1	400,000
安定區 Anding	1	1	-	-	-
山上區 Shansha	-	-	-	-	-
玉井區 Yujing	3	3	-	-	-
楠西區 Nansi	1	-	1	1	400,000
南化區 Nanhua	-	-	-	-	-
左鎮區 Zuojhen	-	-	-	-	-
仁德區 Rende	11	9	2	2	200,000
歸仁區 Gueiren	1	1	-	-	-
關廟區 Guanmia	3	3	-	-	-
龍崎區 Longci	-	-	-	-	-
永康區 Yongkang	18	12	6	10	3,550,000
東區 East	22	16	6	6	1,300,000
南區 South	8	7	1	1	200,000
北區 North	47	34	13	13	1,900,000
安南區 Annan	6	5	1	1	200,000
安平區 Anping	18	10	8	11	1,710,000
中西區 West Centra	62	59	3	12	1,550,000

資料來源：本局觀光事業科

Source：Tourism Industry Management Section

表3-2臺南市民宿業查報及取締情形

Table 3-2. Inspection and Clampdown on Hostels in Tainan

單位：家數；金額

Unit : hostel ; NT\$

行政區 Distric	檢查次數〈家次〉Time of inspection			違反發展觀光條例並取締數 〈家次及金額〉 Time of clampdown	
	合計 Total	合法民宿業 Legal general hostels	未合法民宿業 Illegal general	家次 Number of hostels	裁罰金額 Fine
民國100年底 2011	70	57	13	1	90,000
民國101年底 2012	72	59	13	-	-
民國102年底 2013	60	59	1	2	340,000
民國103年底 2014	78	75	3	3	370,000
民國104年底 2015	130	73	57	57	4,730,000
民國105年底 2016	126	89	37	39	3,760,000
民國106年底 2017	259	163	96	98	5,910,000
新營區 Sinying	-	-	-	-	-
鹽水區 Yanshuei	2	2	-	-	-
白河區 Baihe	26	26	-	1	30,000
柳營區 Liouying	2	2	-	-	-
後壁區 Houbi	3	3	-	-	-
東山區 Dongshan	5	5	-	-	-
麻豆區 Madou	4	4	-	-	-
下營區 Siaying	2	2	-	-	-
六甲區 Lioujia	-	-	-	-	-
官田區 Guantian	3	3	-	-	-
大內區 Danei	3	3	-	-	-
佳里區 Jiali	-	-	-	-	-
學甲區 Syuejia	1	1	-	-	-
西港區 Sigang	4	4	-	-	-
七股區 Cigu	11	11	-	-	-
將軍區 Jiangjyun	-	-	-	-	-
北門區 Beimen	3	3	-	-	-
新化區 Sinhua	3	3	-	-	-
善化區 Shanhua	2	2	-	2	180,000
新市區 Sinshih	1	1	-	-	-
安定區 Anding	1	-	1	-	-
山上區 Shansha	-	-	-	-	-
玉井區 Yujing	9	8	1	1	60,000
楠西區 Nansi	2	2	-	-	-
南化區 Nanhua	1	1	-	-	-
左鎮區 Zuojhen	5	5	-	-	-
仁德區 Rende	-	-	-	-	-
歸仁區 Gueiren	2	-	2	2	120,000
關廟區 Guanmia	-	-	-	-	-
龍崎區 Longci	-	-	-	-	-
永康區 Yongkang	-	-	-	-	-
東區 East	9	-	9	9	540,000
南區 South	7	-	7	7	420,000
北區 North	20	5	15	15	900,000
安南區 Annan	7	4	3	3	180,000
安平區 Anping	51	25	26	26	1,560,000
中西區 West Central	70	38	32	32	1,920,000

資料來源：本局觀光事業科

Source : Tourism Industry Management Section