

非都市土地 (一公頃以下 農牧/林業用地)

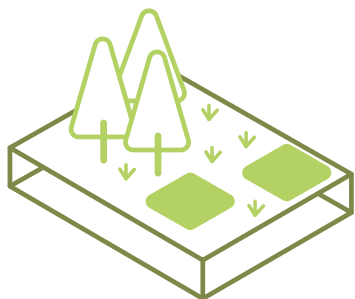
露營場申請懶人包



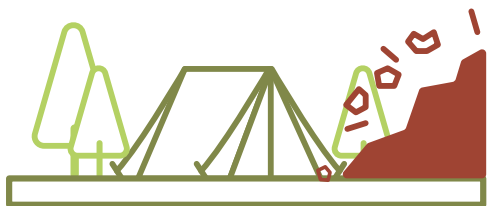
非都市土地農牧/林業用地申請 露營場，須符合什麼條件？

共同條件

土地需小於1公頃



且不得位於
19項環境敏感地區



農牧用地

林業用地

差異條件

允許設置項目及面積

- 1.營位設施
 - 2.衛生設施
 - 3.管理室
- 固定設施 \leq 基地面積 \times 10%
(且固定設施面積上限不得超過660 m^2)
衛生設施+管理室 \leq 固定設施面積 \times 30%
設施高度不得超過四公尺

允許設置項目及面積

- 1.營位設施
 - 2.衛生設施
- 固定設施 \leq 基地面積 \times 10%
(且固定設施面積上限不得超過660 m^2)
衛生設施 \leq 固定設施面積 \times 10%
※林業用地不得設置管理室
設施高度不得超過三公尺

備註：露營場內通道不納入營位設施、衛生設施及管理室面積計算，通道面積 < 基地面積 \times 5%

如何查詢土地 是否位於環境敏感地區？

可以至「環境敏感地區單一窗口查詢平台」
<https://eland.nlma.gov.tw/seportal>提出申請。



不可位於19項環境敏感地區之項目?

第一級環境敏感地區

災害敏感類型

- 1 特定水土保持區
- 2 河川區域
- 3 洪氾區一級管制區及洪水平原一級管制區
- 4 區域排水設施範圍
- 5 活動斷層兩側一定範圍內

生態敏感類型

- 6 國家公園內之特別景觀區、生態保護區
- 7 自然保留區
- 8 野生動物保護區
- 9 野生動物重要棲息環境
- 10 自然保護區
- 11 一級海岸保護區
- 12 濕地核心保護區、生態復育區、國際級重要濕地或國家及重要濕地

資源生產類型

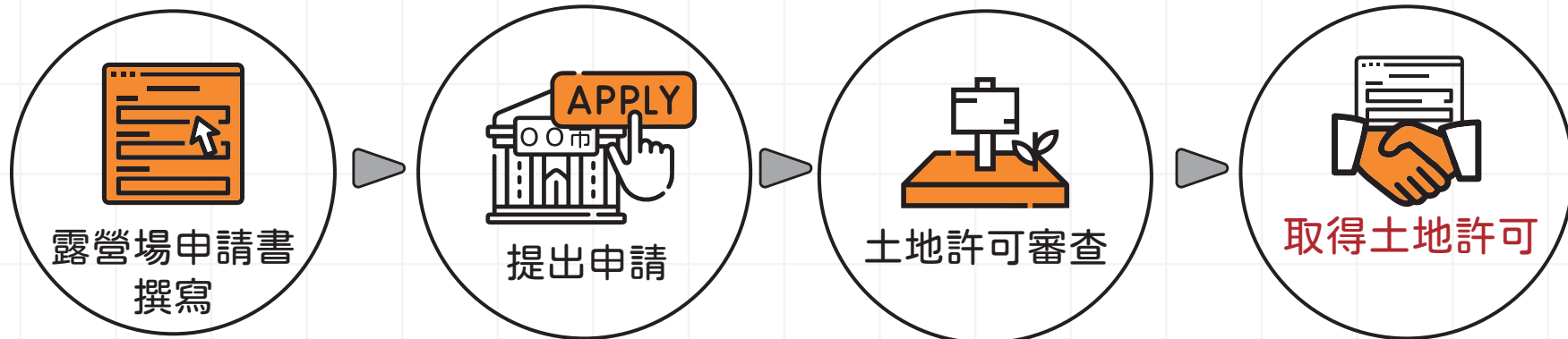
- 13 水庫蓄水範圍
- 14 森林（國有林事業區、保安林等森林地區）
- 15 溫泉露頭及其一定範圍
- 16 水產動植物繁殖保育區
- 17 優良農地

第二級環境敏感地區

災害敏感類型

- 18 海堤區域之堤身範圍
- 19 土石流潛勢溪流地區

土地容許階段-步驟及需檢附之文件？

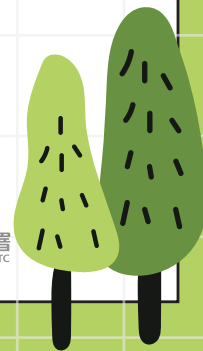


露營場土地許可使用
申請書暨計畫書

向直轄市、縣(市)政府之
觀光單位提出申請

土地容許階段需檢附文件

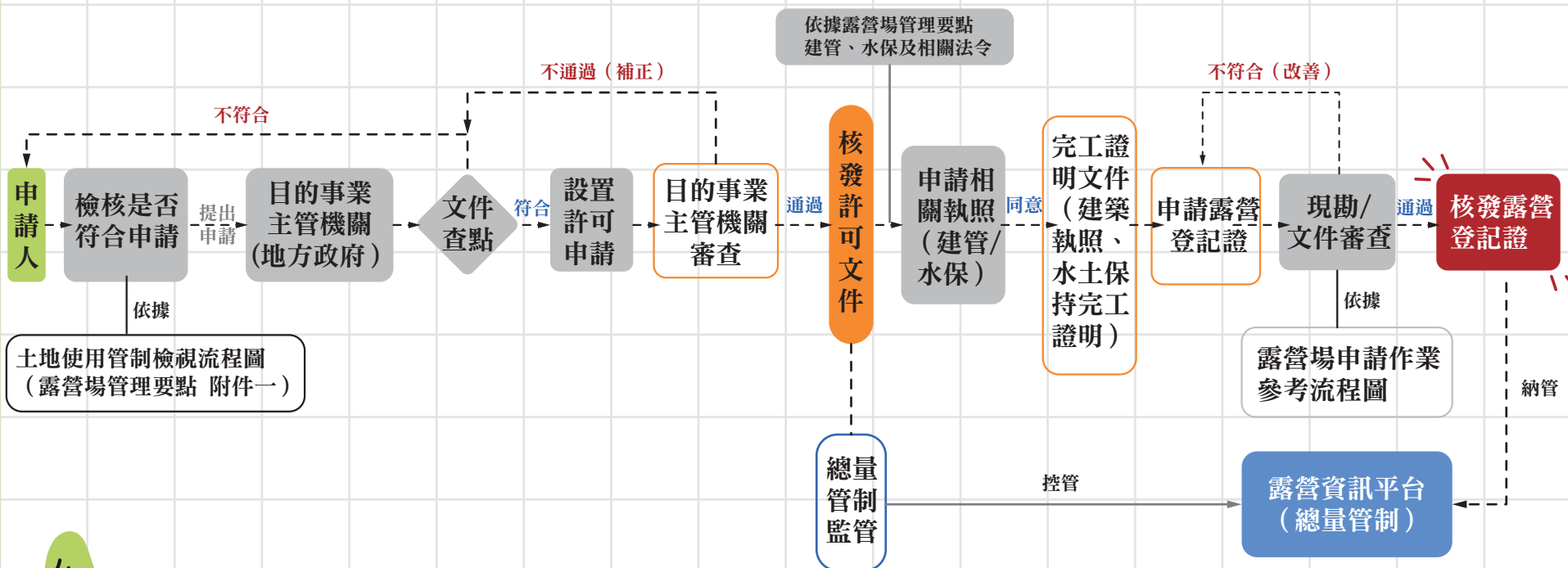
- 非都市土地許可使用申請書(一式3份)
- 使用計畫書(一式3份)
- 土地登記謄本及地籍圖謄本(一式1份)
- 土地使用同意書(地主免附)
- 環境敏感地區單一窗口查詢結果通知書
- 如位於19項必要查詢之環敏區以外之第一級環境敏感地區，應取得各該主管機關意見之文件



露營場申請流程?

非都市土地容許階段

興建/登記階段



興建/登記階段-步驟及需檢附之文件？

取得土地許可後

建築

提送建築書圖

建築書圖審查

取得建築執照

建築施工

申請使用執照

取得建築使用執照

水保

如有需要，依法檢討

提送水土保持計畫

水土保持計畫審查

水土保持工程施工

取得水土保持完工證明

其他

各審查單位要求須檢附之必要許可/完工證明文件

提出露營場登記申請

向直轄市、縣(市)政府之觀光單位提出申請

現勘/文件審查

取得露營登記

申請登記階段需檢附文件

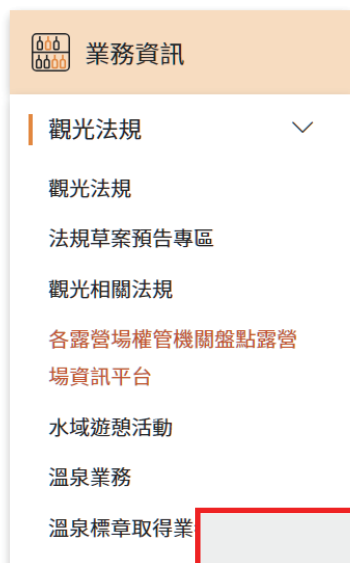
- 露營場設置登記申請書
- 土地登記謄本及地籍圖謄本
- 土地所有權狀或土地使用同意書
- 設施規劃配置圖並輔以照片說明
- 建築使用執照
- 公共意外責任保險契約影本
- 水土保持完工證明書
- 土地許可使用文件
- 地質敏感區查詢結果
- 委託書(有代理人需檢附)
- 其他經露營場管理機關指定之文件

露營場土地許可使用申請書暨計畫書有參考範本嗎？

- 可以至「交通部觀光署行政資訊網」下載參考範本



🏠 > 業務資訊 > 觀光法規 > 各露營場權管機關盤點露營場資訊平台



各露營場權管機關盤點露營場資訊平台

熱門搜尋：

請輸入關鍵字

總筆數：10筆

序號	名稱	格式/連結
1	合法露營場資料	

6 露營場土地許可使用申請書暨計畫書 (範本)



※掃描QR code下載範本

我還有問題怎麼辦？

「交通部觀光署露營場資訊平台」
露營場申請執行疑義FAQ



or

洽各直轄市、縣(市)政府
觀光單位/輔導團或諮詢窗口



我要跟哪個單位提出申請及詢問？

單位	局處	聯絡電話
基隆市政府	觀光及城市行銷處	02-24264866 # 213
臺北市政府	觀光傳播局	02-27208889 # 7572
新北市政府	觀光旅遊局	02-29603456 # 4182
桃園市政府	觀光旅遊局	03-3322101 # 5263
新竹縣政府	交通旅遊處	03-5518101 # 2754
新竹市政府	城市行銷處	03-5216121 # 564
苗栗縣政府	文化觀光局	037-352961 # 515
臺中市政府	觀光旅遊局	04-22289111 # 58223
彰化縣政府	城市暨觀光發展處	047-532794
南投縣政府	觀光處	049-2222106 # 1630
雲林縣政府	文化觀光處	05-5523608
嘉義縣政府	文化觀光局	05-3628123 # 381
嘉義市政府	觀光新聞處	05-2254321 # 689
臺南市政府	觀光旅遊局	06-6322231 # 6785
高雄市政府	觀光局	07-7995678 # 1522
屏東縣政府	交通旅遊處	08-7320415 # 5144
宜蘭縣政府	工商旅遊處	03-9251000 # 1872
花蓮縣政府	觀光處	03-8227171 # 526或527
臺東縣政府	交通及觀光發展處	089-332334
澎湖縣政府	旅遊處	06-9268543
金門縣政府	觀光處	082-318823 # 62762
連江縣政府	交通旅遊局	0836-25125 # 505

依您欲申請之露營場所在地點，向**所在位置之直轄市、縣(市)政府的觀光單位**提出申請

