

中華民國112年

# 臺南市政府觀光旅遊局統計年報

THE STATISTICAL ABSTRACT OF TAINAN CITY GOVERNMENT TOURISM BUREAU 2023

臺南市政府觀光旅遊局編印

中華民國113年8月

TAINAN CITY GOVERNMENT TOURISM BUREAU, AUG. 2024

# 編製說明

- 一、本刊所列資料，以民國112年為主，因本局於民國99年12月25日臺南縣、市合併改制為直轄市後成立，故僅列示成立後資料。至於歷年統計資料，以最新發行之年刊所列數字為準。
- 二、本刊資料來源，為本局各單位編造之公務統計報表，以及有關單位提供之資料彙整，均逐表註明以利查考。
- 三、本刊內容包括：行政組織、觀光及其他等3類。
- 四、本刊所列度量衡單位均以公制為準，平均數及百分數以算至小數點以下二位為止。金額單位除另有說明外，皆以元為原則，使其和與各該細數之總數相符。
- 五、本刊所用符號代表意義如下：
  - 「—」代表無數值。
  - 「…」代表數值不明。
  - 「0」代表有數值而不足半單位。

# 目 次

## 壹、行政組織

提要分析.....	1
表 1-1 本局行政組織系統.....	2
表 1-2 本局預算員額配置.....	4
表 1-3 本局員工總人數.....	6
表 1-4 本局公務人員按職等別及性別分.....	7
表 1-5 本局公務人員學歷.....	8
表 1-6 本局公務人員按年齡分 .....	10

## 貳、觀光

提要分析.....	13
表 2-1 臺南市旅館概況 .....	15
表 2-2 臺南市主要觀光遊憩據點遊客人次統計-按月.....	16
表 2-3 臺南市主要觀光遊憩據點遊客人次統計 .....	24
表 2-4 臺南市觀光遊憩景點遊客人次統計-按月.....	26
表 2-5 臺南市旅遊服務中心遊客到站諮詢人數-按性別、年 齡及國籍別 .....	34

## 參、其他

提要分析.....	35
表 3-1 臺南市一般旅館業查報及取締情形.....	37
表 3-2 臺南市民宿業查報及取締情形.....	38
表 3-3 臺南市旅宿業負責人性別統計表.....	39
表 3-4 臺南市旅宿業家數、客房數及客房收入統計表 .....	40
表 3-5 本局所轄各景區及景點現有停車空間概況.....	42
表 3-6 臺南市轄管觀光遊樂業現有停車空間概況.....	44



# CONTENTS

## I. Administration

Summary of Analysis .....	1
Table 1-1 Administration .....	2
Table 1-2 Employee Distribution under Current Budget .....	4
Table 1-3 Number of Staff and Worker .....	6
Table 1-4 Number of Civil Servants by Rank and Sex .....	7
Table 1-5 Academic Background .....	8
Table 1-6 Age Group .....	10

## II. Tourism

Summary of Analysis .....	13
Table 2-1 Overall Statistics of Hotels .....	15
Table 2-2 Monthly Visitors to the Principal Scenic Spots .....	16
Table 2-3 Annual Visitors to the Principal Scenic Spots .....	24
Table 2-4 Monthly Visitors to the Scenic Spots .....	26
Table 2-5 Visitors to the Information Centers by Sex and Age and Citizenship .....	34

## III. Other

Summary of Analysis .....	35
Table 3-1 Inspection and Clampdown on General Hotels .....	37
Table 3-2 Inspection and Clampdown on Hostels .....	38
Table 3-3 Statistics of the Gender of Hotel Managers .....	39
Table 3-4 Statistics of No. of Hotels, No. of Rooms and Room Revenue .....	40
Table 3-5 Parking Space of Scenic Area in Tainan City .....	42
Table 3-6 Overview of Existing Parking Spaces in Tainan City's Sightseeing and Amusement Industry .....	44



壹、行政組織

I. Administration





## 壹、行政組織

### 一、行政組織

本局單位組織為觀光技術科、觀光行銷科、觀光事業科、旅遊服務科、風景區管理科、秘書室、人事室、會計室及政風室等 5 科 4 室。

### 二、公務人員

民國 112 年底本局正式公務人員預算員額 73 人，其中觀光技術科 11 人、觀光行銷科 12 人、觀光事業科 11 人、風景區管理科 10 人、旅遊服務科 13 人、秘書室 6 人、人事室 2 人、會計室 2 人及政風室 1 人。

#### (一) 按人數、職等別分：

本局及所屬基金實有 69 人，其中政務人員 1 人，占 1.45%、簡任(派)人員 2 人，占 2.90%、薦任(派)人員 46 人，占 66.67%、委任(派)人員 20 人，占 28.98%。

#### (二) 按教育程度別分：

其中研究所以上 38 人，占總人數 55.07%、國內外大學 28 人，占 40.58%、專科 3 人，占 4.35%。

#### (三) 按年齡別分：

其中未滿 30 歲 14 人，占總人數 20.29%、30 歲以上未滿 40 歲 19 人，占 27.54%、40 歲以上未滿 50 歲 21 人，占 30.43%、50 歲以上未滿 60 歲 13 人，占 18.84%、60 歲以上 2 人，占 2.90%。

#### (四) 按性別分：

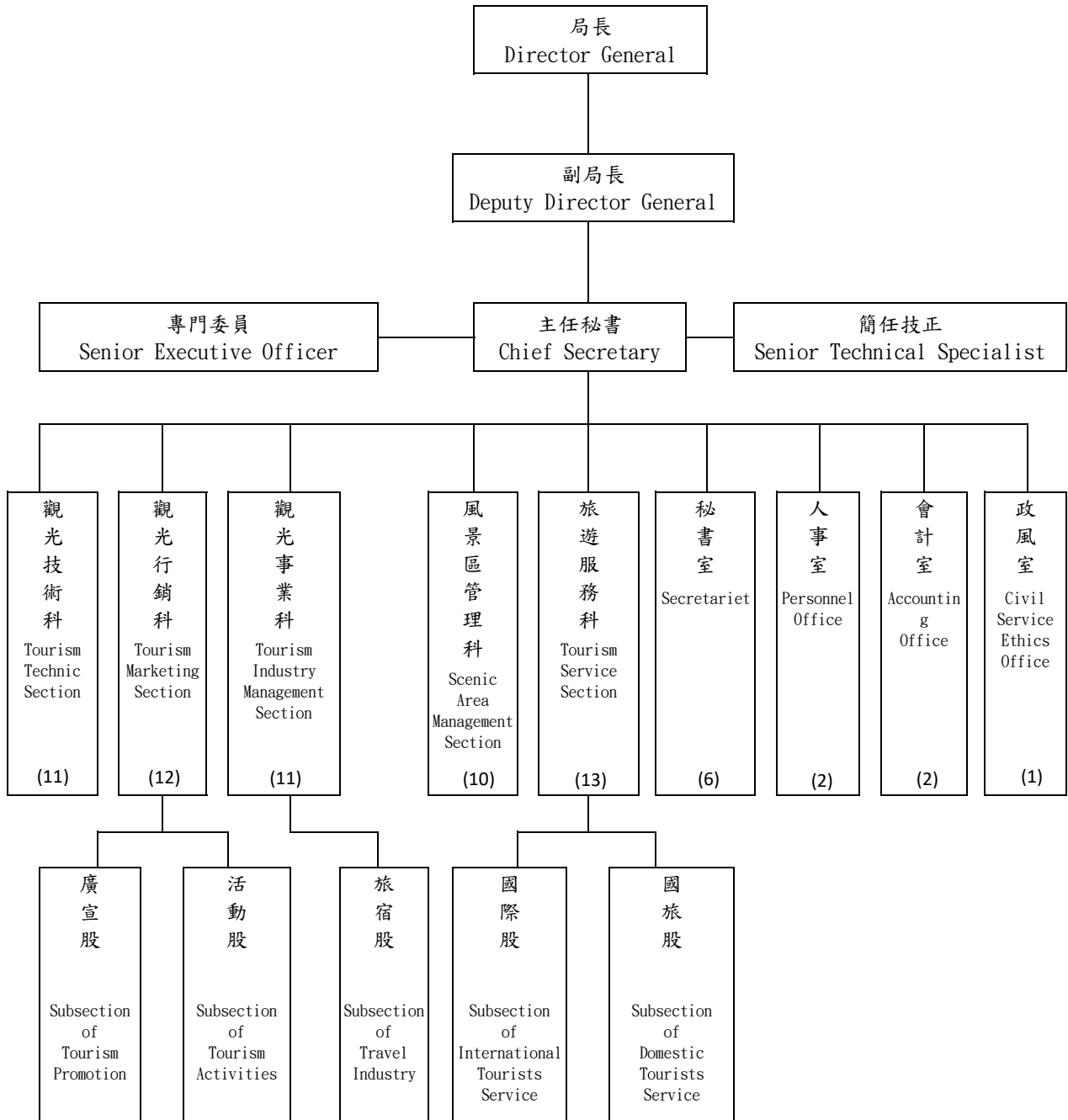
其中男性 38 人，占總人數 55.07%、女性 31 人，占 44.93%。

表1-1 臺南市政府觀光旅遊局行政組織系統(112/12/31)

Table 1-. Administration of Tainan City Government Tourism Bureau(12/31/2023)

臺南市政府觀光旅遊局組織架構圖 (5科4室)

The Organization Chart of Tainan City Government Tourism Bureau (5 Sections & 4 Offices)



民國112年底現有預算員額配置  
Employee Distribution under Current Budget (2023)

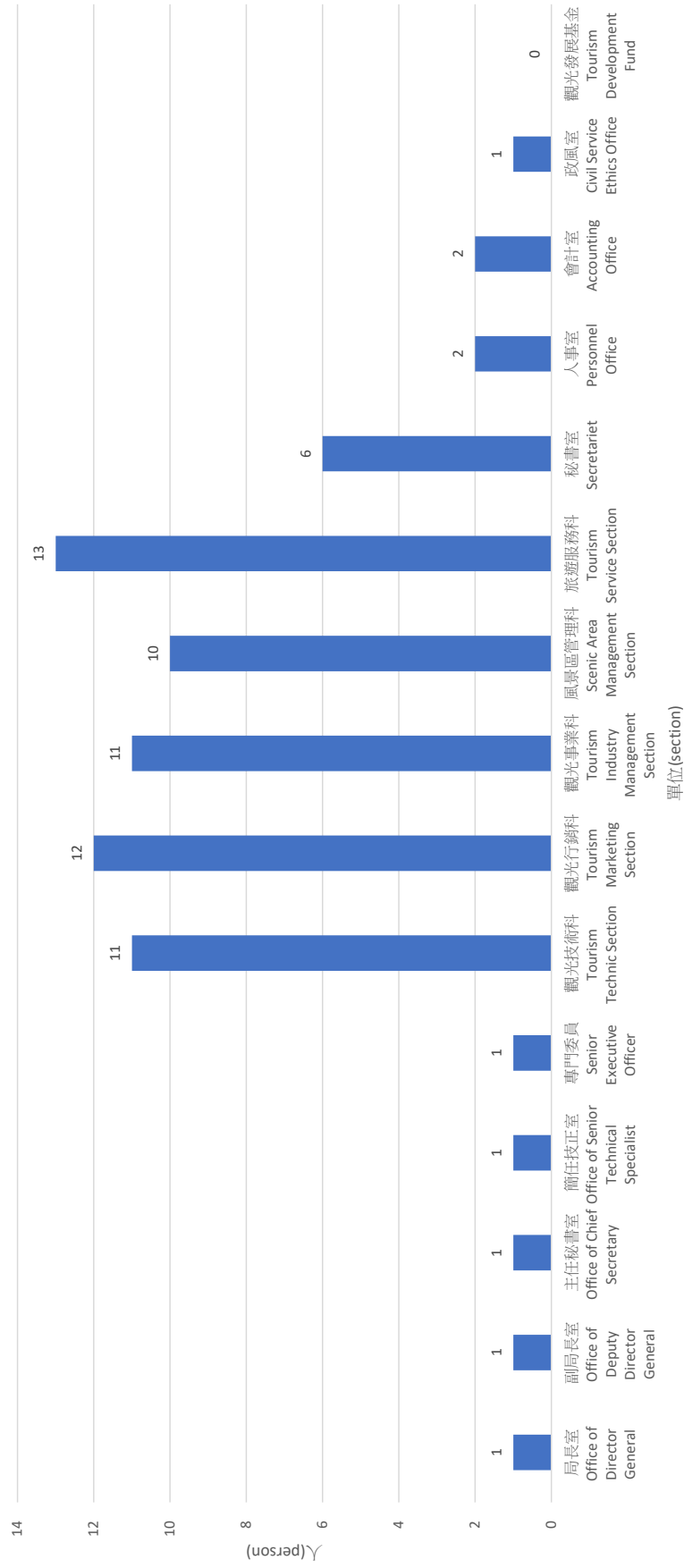


表1-2預算員額配置

單位：人

年底別 End of Year	總計 Total	局長 Director General	副局長 Deputy Director General	主任秘書 Chief Secretary	專門委員 Senior Executive Officer	科長 Chief	主任 Chief
民國103年底 2014	68	1	1	1	1	5	4
民國104年底 2015	70	1	1	1	1	5	4
民國105年底 2016	70	1	1	1	1	5	4
民國106年底 2017	70	1	1	1	1	5	4
民國107年底 2018	70	1	1	1	1	5	4
民國108年底 2019	70	1	1	1	1	5	4
民國109年底 2020	72	1	1	1	1	5	4
民國110年底 2021	72	1	1	1	1	5	4
民國111年底 2022	73	1	1	1	1	5	4
民國112年底 2023	73	1	1	1	1	5	4
局長室 Office of Director General	1	1	-	-	-	-	-
副局長室 Office of Deputy Director General	1	-	1	-	-	-	-
主任秘書室 Office of Chief Secretary	1	-	-	1	-	-	-
簡任技正室 Office of Senior Technical Specialist	1	-	-	-	-	-	-
專門委員 Senior Executive Officer	1	-	-	-	1	-	-
觀光技術科 Tourism Technic Section	11	-	-	-	-	1	-
觀光行銷科 Tourism Marketing Section	12	-	-	-	-	1	-
觀光事業科 Tourism Industry Management Section	11	-	-	-	-	1	-
風景區管理科 Scenic Area Management Section	10	-	-	-	-	1	-
旅遊服務科 Tourism Service Section	13	-	-	-	-	1	-
秘書室 Secretariat	6	-	-	-	-	-	1
人事室 Personnel Office	2	-	-	-	-	-	1
會計室 Accounting Office	2	-	-	-	-	-	1
政風室 Civil Service Ethics Office	1	-	-	-	-	-	1
觀光發展基金 Tourism Development Fund	-	-	-	-	-	-	-

資料來源：本局人事室

說明：自108年度起，虎頭埤風景區管理所併入觀光發展基金。

Table 1-2. Employee Distribution under Current Budget

Unit : Person

專員 Executive Officer	技正 Senior Technical Specialist	股長 Head of Sub- section	科員 (管理師) Officer (Coordinat or)	技士 Technical Specialist	助理員 Junior Office	技佐 Associate Technical Specialist	辦事員 Clerk	書記 Associate Clerk
3	3	4	19	12	4	2	6	2
3	3	4	20	13	4	2	6	2
3	3	4	24	9	4	2	6	2
3	3	4	24	9	4	2	6	2
3	3	5	26	9	2	2	6	1
3	3	5	26	9	2	2	6	1
3	3	5	27	9	4	2	4	2
3	3	5	27	9	4	2	4	2
3	3	5	27	9	4	2	5	2
4	3	5	26	9	4	2	5	2
-	-	-	-	-	-	-	-	-
-	-	-	-	-	-	-	-	-
-	-	-	-	-	-	-	-	-
-	1	-	-	-	-	-	-	-
-	-	-	-	-	-	-	-	-
-	1	-	4	4	-	1	-	-
1	-	2	6	-	-	-	1	1
1	-	1	6	-	1	1	-	-
-	1	-	2	5	-	-	1	-
1	-	2	6	-	1	-	1	1
1	-	-	1	-	2	-	1	-
-	-	-	-	-	-	-	1	-
-	-	-	1	-	-	-	-	-
-	-	-	-	-	-	-	-	-
-	-	-	-	-	-	-	-	-

Source : Personnel Office

### 表1-3員工總人數

#### Table 1-3.Number of Staff and Worker

單位：人

Unit : Person

年底別 End of Year	總計 Total	政務人員 Political Appointee	正式職員 Staff of Authorized Complement	聘用人員 Contract- based Employee	約僱人員 Auxiliary Employee	臨時員工 Temporary Staff
民國103年底 2014	137	1	62	17	23	34
民國104年底 2015	142	1	65	16	22	38
民國105年底 2016	141	1	64	17	23	36
民國106年底 2017	141	1	64	16	23	37
民國107年底 2018	141	-	65	17	23	36
民國108年底 2019	145	1	64	17	22	41
民國109年底 2020	138	1	64	17	24	32
民國110年底 2021	138	1	64	17	24	32
民國111年底 2022	146	1	64	17	23	41
民國112年底 2023	149	1	68	17	22	41
局長室 Office of Director General	2	1	-	-	1	-
副局長室 Office of Deputy Director General	-	-	-	-	-	-
主任秘書室 Office of Chief Secretary	1	-	1	-	-	-
簡任技正室 Office of Senior Technical Specialist	1	-	1	-	-	-
專門委員 Senior Executive Officer	-	-	-	-	-	-
觀光技術科 Tourism Technic Section	14	-	11	3	-	-
觀光行銷科 Tourism Marketing Section	14	-	11	1	2	-
觀光事業科 Tourism Industry Management Section	16	-	11	1	-	4
風景區管理科 Scenic Area Management Section	14	-	10	2	1	1
旅遊服務科 Tourism Service Section	43	-	13	1	3	26
秘書室 Secretariat	13	-	5	1	2	5
人事室 Personnel Office	2	-	2	-	-	-
會計室 Accounting Office	4	-	2	1	-	1
政風室 Civil Service Ethics Office	1	-	1	-	-	-
觀光發展基金 Tourism Development Fund	24	-	-	7	13	4

資料來源：本局人事室

Source : Personnel Office

說明：自108年度起，虎頭埤風景區管理所併入觀光發展基金。

表1-4公務人員按職等別及性別分

Table 1-4. Number of Civil Servants by Rank and Sex

單位：人

Unit : Person

年底別 End of Year	合計 Total	職等別 by Official Class				性別 By Sex	
		政務人員 Political Appointee	簡任(派) Selected	薦任(派) Reco-mmended	委任(派) Delegated	男 Male	女 Female
民國103年底 2014	63	1	4	35	23	36	27
民國104年底 2015	66	1	4	42	19	36	30
民國105年底 2016	65	1	3	44	17	36	29
民國106年底 2017	65	1	4	43	17	36	29
民國107年底 2018	65	-	4	43	18	34	31
民國108年底 2019	65	1	4	39	21	34	31
民國109年底 2020	66	1	4	39	22	33	33
民國110年底 2021	65	1	4	40	20	33	32
民國111年底 2022	65	1	4	41	19	33	32
民國112年底 2023	69	1	2	46	20	38	31
局長室 Office of Director General	1	1	-	-	-	1	-
副局長室 Office of Deputy Director General	-	-	-	-	-	-	-
主任秘書室 Office of Chief Secretary	1	-	1	-	-	1	-
簡任技正室 Office of Senior Technical Specialist	1	-	1	-	-	1	-
專門委員 Senior Executive Officer	-	-	-	-	-	-	-
觀光技術科 Tourism Technic Section	11	-	-	7	4	6	5
觀光行銷科 Tourism Marketing Section	11	-	-	10	1	7	4
觀光事業科 Tourism Industry Management Section	11	-	-	8	3	9	2
風景區管理科 Scenic Area Management Section	10	-	-	6	4	6	4
旅遊服務科 Tourism Service Section	13	-	-	10	3	6	7
秘書室 Secretariat	5	-	-	1	4	1	4
人事室 Personnel Office	2	-	-	1	1	-	2
會計室 Accounting Office	2	-	-	2	-	-	2
政風室 Civil Service Ethics Office	1	-	-	1	-	-	1
觀光發展基金 Tourism Development Fund	-	-	-	-	-	-	-

資料來源：本局人事室 Source : Personnel Office

說明：1. 本表只包含政務人員及正式職員之範圍。

2. 自108年度起，虎頭埤風景區管理所併入觀光發展基金。

表1-5公務人員學歷  
Table 1-5. Academic Background

單位：人

Unit : Person

年底別 End of Year	總計 Total	研究(院)所		大學畢業 (含軍警學校有 學位者) Bachelor	專科畢業 College	高中(職) 畢業 High school	國(初)中以下 Junior high school and below
		博士 Doctor	碩士 Master				
民國103年底 2014	63	-	35	24	4	-	-
民國104年底 2015	66	-	36	26	4	-	-
民國105年底 2016	65	-	39	22	4	-	-
民國106年底 2017	65	1	34	25	5	-	-
民國107年底 2018	65	1	38	21	5	-	-
民國108年底 2019	65	3	34	24	4	-	-
民國109年底 2020	66	3	37	23	3	-	-
民國110年底 2021	65	3	37	23	2	-	-
民國111年底 2022	65	3	35	24	3	-	-
民國112年底 2023	69	3	35	28	3	-	-
局長室 Office of Director General	1	1	-	-	-	-	-
副局長室 Office of Deputy Director General	-	-	-	-	-	-	-
主任秘書室 Office of Chief Secretary	1	-	1	-	-	-	-
簡任技正室 Office of Senior Technical Specialist	1	-	1	-	-	-	-
專門委員 Senior Executive Officer	-	-	-	-	-	-	-
觀光技術科 Tourism Technic Section	11	-	9	2	-	-	-
觀光行銷科 Tourism Marketing Section	11	-	6	5	-	-	-
觀光事業科 Tourism Industry Management Section	11	-	5	5	1	-	-
風景區管理科 Scenic Area Management Section	10	1	5	3	1	-	-
旅遊服務科 Tourism Service Section	13	-	5	7	1	-	-
秘書室 Secretariat	5	1	-	4	-	-	-
人事室 Personnel Office	2	-	1	1	-	-	-
會計室 Accounting Office	2	-	1	1	-	-	-
政風室 Civil Service Ethics Office	1	-	1	-	-	-	-
觀光發展基金 Tourism Development Fund	-	-	-	-	-	-	-

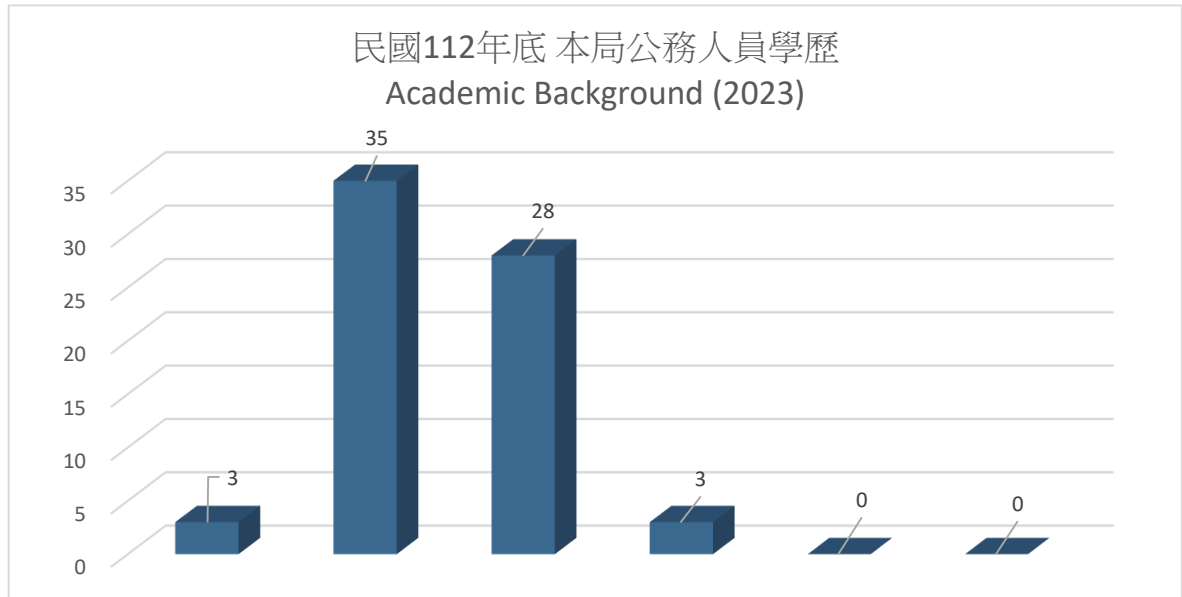
資料來源：本局人事室 Source : Personnel Office

說明：1. 本表只包含政務人員及正式職員之範圍。

2. 自108年度起，虎頭埤風景區管理所併入觀光發展基金。



人Person)



博士  
Doctor

碩士  
Master

大學  
Bachelor

專科  
College

高中職  
High School

國中以下  
Junior high school  
and below

學歷  
(Academic  
Background)

### 表1-6公務人員按年齡分

單位：人

年底別 End of Year	總計 Total	平均年齡 (歲) Average age	24歲以下 Under 24 years	25-29歲 25-29 years	30歲-34歲 30-34 years
民國103年底 2014	63	37	3	10	15
民國104年底 2015	66	38	2	11	19
民國105年底 2016	65	38	-	11	16
民國106年底 2017	65	40	-	5	18
民國107年底 2018	65	39	1	8	14
民國108年底 2019	65	40	-	12	13
民國109年底 2020	66	40	-	8	14
民國110年底 2021	65	42	-	7	10
民國111年底 2022	65	41	1	11	5
民國112年底 2023	69	41	1	13	4
局長室 Office of Director General	1	57	-	-	-
副局長室 Office of Deputy Director General	-	-	-	-	-
主任秘書室 Office of Chief Secretary	1	47	-	-	-
簡任技正室 Office of Senior Technical Specialist	1	52	-	-	-
專門委員 Senior Executive Officer	-	-	-	-	-
觀光技術科 Tourism Technic Section	11	37	-	4	-
觀光行銷科 Tourism Marketing Section	11	42	-	1	-
觀光事業科 Tourism Industry Management Section	11	42	-	1	2
風景區管理科 Scenic Area Management Section	10	45	-	1	-
旅遊服務科 Tourism Service Section	13	37	-	5	2
秘書室 Secretariat	5	41	-	-	-
人事室 Personnel Office	2	40	1	-	-
會計室 Accounting Office	2	40	-	1	-
政風室 Civil Service Ethics Office	1	52	-	-	-
觀光發展基金 Tourism Development Fund	-	-	-	-	-

資料來源：本局人事室

說明：1. 本表只包含政務人員及正式職員之範圍。

2. 自108年度起，虎頭埤風景區管理所併入觀光發展基金。

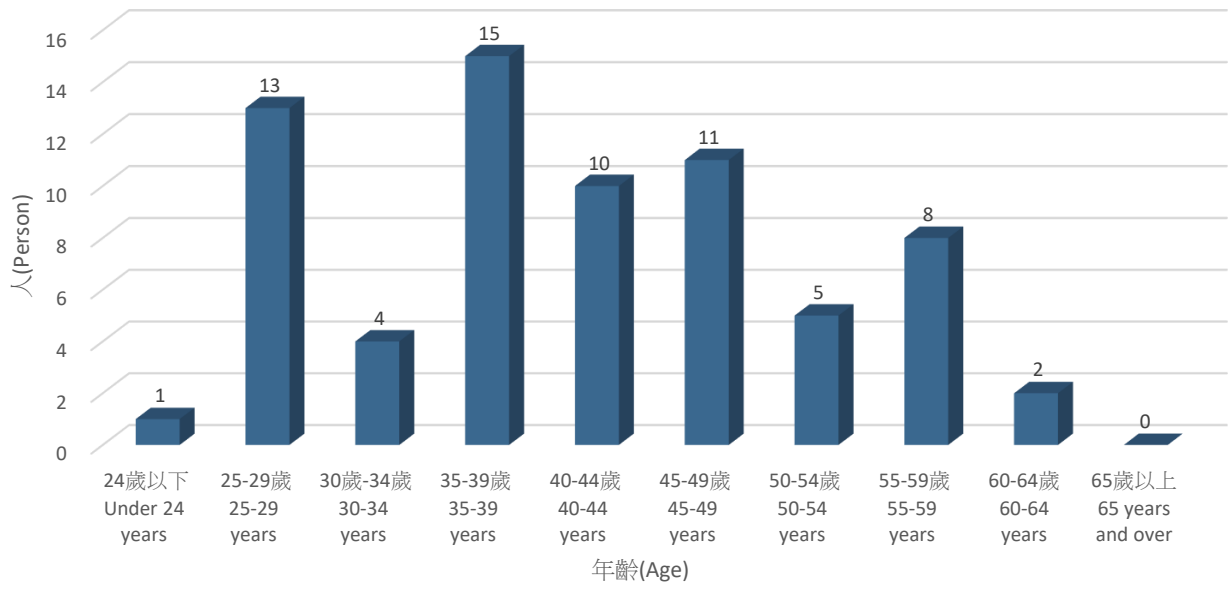
Table 1-6. Age Group

Unit : Person

35-39歲 35-39 years	40-44歲 40-44 years	45-49歲 45-49 years	50-54歲 50-54 years	55-59歲 55-59 years	60-64歲 60-64 years	65歲以上 65 years and over
12	9	9	3	1	1	-
7	10	12	1	3	1	-
10	12	8	4	4	-	-
11	13	5	9	4	-	-
12	12	6	8	3	1	-
10	9	8	9	2	2	-
10	12	10	8	1	3	-
12	10	11	10	1	4	-
13	9	12	7	4	3	-
15	10	11	5	8	2	-
-	-	-	-	1	-	-
-	-	-	-	-	-	-
-	-	1	-	-	-	-
-	-	-	1	-	-	-
-	-	-	-	-	-	-
3	1	2	1	-	-	-
3	3	3	-	-	1	-
3	1	1	1	2	-	-
1	3	3	-	1	1	-
1	2	1	-	2	-	-
4	-	-	-	1	-	-
-	-	-	-	1	-	-
-	-	-	1	-	-	-
-	-	-	1	-	-	-
-	-	-	-	-	-	-

Source : Personnel Office

民國112年底本局公務人員-按年齡分  
Age Group (2023)



貳、觀 光

II. Tourism



## 貳、觀 光

### 一、旅館

民國 112 年底本市旅館家數 262 家、客房數 13,214 間，較 111 年底 261 家、12,966 間，增加 1 家、客房數增加 248 間。其中旅館家數以中西區 71 家為最多，其次為北區 33 家，再其次為安平區及東區各 22 家；客房數以中西區 4,113 間為最多，其次為北區 1,677 間，再其次為東區 1,538 間。

### 二、主要觀光遊憩據點遊客人次

民國 112 年底本市轄區內主要觀光遊憩據點遊客總數為 36,266,365 人次(含南紡購物中心、新化老街、鹽水老街、黃金海岸及藍晒圖文創園區等 5 項據點遊客人次)，111 年底 16,068,973 人次，增加 20,197,392 次(125.69%)。112 年主要觀光遊憩據點遊客人次，以南鯤鯓代天府 6,583,100 人次最多，較 111 年 5,120,500 人次，增加 1,462,600 人次(28.56%)；其次是南紡購物中心 6,367,997 人次，係 112 年度新增之據點；再其次是安平小鎮 4,441,443 人次，較 111 年 795,406 人次，增加 3,646,037 人次(458.39%)。

### 三、觀光遊憩景點遊客人次

民國 112 年底本市觀光遊憩景點遊客總數為 11,954,825 人次，以關子嶺溫泉區 1,034,309 人次最多，其次是奇美博物館 663,837 人次，再其次是安平古堡 602,726 人次。

### 四、臺南市旅遊服務中心遊客到站諮詢人數-按性別、年齡及國籍別

民國 112 年底遊客到站諮詢總數為 166,660 人，較 111 年底 141,077 人，增加 25,583 人。其中旅服中心針對到站諮詢之遊客統計，依據臺灣、日本、韓國、中國大陸、港澳、東南亞、歐美、其他等旅客之國籍分別統計，所佔比例最高之外籍及男女性別，最高為東南亞女性 2,948 人、次之為歐美男性 2,898 人、第三為歐美女性 2,602 人、第四為東南亞男性 2,294 人、第五為日本男性 2,255 人。





表2-1 臺南市旅館概況  
Table 2-1. Overall Statistics of Hotels

單位：家；間

Unit : hotel ; room

行政區 Distric	總計 Total		國際觀光旅館 Hotel for international tourists		一般觀光旅館 Hotel for general tourists		一般旅館 General hotel	
	家數 Number of hotels	客房數 Number of rooms	家數 Number of hotels	客房數 Number of rooms	家數 Number of hotels	客房數 Number of rooms	家數 Number of hotels	客房數 Number of rooms
民國103年底 2014	221	9,300	5	1,201	1	40	215	8,059
民國104年底 2015	230	9,860	5	1,201	1	40	224	8,619
民國105年底 2016	238	10,042	5	1,201	1	40	232	8,801
民國106年底 2017	250	10,705	6	1,429	1	40	243	9,236
民國107年底 2018	255	11,432	6	1,429	1	40	248	9,963
民國108年底 2019	263	12,421	6	1,429	1	40	256	10,952
民國109年底 2020	260	12,420	5	1,114	1	40	254	11,266
民國110年底 2021	260	12,541	5	1,114	1	40	254	11,387
民國111年底 2022	261	12,966	5	1,114	1	40	255	11,812
民國112年底 2023	262	13,214	5	1,114	1	40	256	12,060
新營區 Sinying	14	499	-	-	-	-	14	499
鹽水區 Yanshuei	1	4	-	-	-	-	1	4
白河區 Baihe	18	392	-	-	-	-	18	392
柳營區 Liouying	2	270	-	-	-	-	2	270
後壁區 Houbi	-	-	-	-	-	-	-	-
東山區 Dongshan	1	18	-	-	-	-	1	18
麻豆區 Madou	1	8	-	-	-	-	1	8
下營區 Siaying	1	13	-	-	-	-	1	13
六甲區 Lioujia	3	63	-	-	-	-	3	63
官田區 Guantian	4	111	-	-	-	-	4	111
大內區 Danei	3	167	-	-	-	-	3	167
佳里區 Jiali	3	111	-	-	-	-	3	111
學甲區 Syuejia	3	87	-	-	-	-	3	87
西港區 Sigang	1	6	-	-	-	-	1	6
七股區 Cigu	-	-	-	-	-	-	-	-
將軍區 Jiangjyun	-	-	-	-	-	-	-	-
北門區 Beimen	-	-	-	-	-	-	-	-
新化區 Sinhua	3	41	-	-	-	-	3	41
善化區 Shanhua	5	286	-	-	-	-	5	286
新市區 Sinshih	4	253	-	-	-	-	4	253
安定區 Anding	-	-	-	-	-	-	-	-
山上區 Shansha	-	-	-	-	-	-	-	-
玉井區 Yujing	2	16	-	-	-	-	2	16
楠西區 Nansi	1	198	1	198	-	-	-	-
南化區 Nanhua	-	-	-	-	-	-	-	-
左鎮區 Zuojhen	-	-	-	-	-	-	-	-
仁德區 Rende	10	399	-	-	-	-	10	399
歸仁區 Gueiren	2	140	-	-	-	-	2	140
關廟區 Guanmia	2	31	-	-	-	-	2	31
龍崎區 Longci	1	32	-	-	-	-	1	32
永康區 Yongkang	16	958	-	-	1	40	15	918
東區 East	22	1,538	2	533	-	-	20	1,005
南區 South	9	496	-	-	-	-	9	496
北區 North	33	1,677	-	-	-	-	33	1,677
安南區 Annan	4	142	-	-	-	-	4	142
安平區 Anping	22	1,145	1	231	-	-	21	914
中西區 West Central	71	4,113	1	152	-	-	70	3,961

資料來源：本局觀光事業科

Source : Tourism Industry Management Section

表2-2臺南市主要觀光遊憩據點遊客人次統計-按月

單位：人次

年度別及觀光遊憩區別 Year & Scenic Spots	類別 Classification	總計 Total	1月 Jan	2月 Feb	3月 Mar	4月 Apr
民國103年度 2014	總計 Total	25,610,921	1,971,019	2,624,880	2,114,250	1,857,172
	有門票 Admission	4,461,854	332,730	603,101	389,567	372,896
	無門票 Free admission	21,149,067	1,638,289	2,021,779	1,724,683	1,484,276
民國104年度 2015	總計 Total	23,105,227	2,016,894	2,654,274	2,035,478	1,838,176
	有門票 Admission	3,721,917	401,410	657,622	371,157	362,833
	無門票 Free admission	19,383,310	1,615,484	1,996,652	1,664,321	1,475,343
民國105年度 2016	總計 Total	22,173,745	1,721,183	2,401,517	1,888,644	1,717,079
	有門票 Admission	3,530,409	276,045	451,302	243,055	304,013
	無門票 Free admission	18,643,336	1,445,138	1,950,215	1,645,589	1,413,066
民國106年度 2017	總計 Total	23,264,889	2,486,312	2,386,489	1,922,716	1,842,763
	有門票 Admission	4,205,377	495,111	516,178	316,171	383,448
	無門票 Free admission	19,059,512	1,991,201	1,870,311	1,606,545	1,459,315
民國107年度 2018	總計 Total	22,080,873	1,623,117	2,405,312	1,940,017	1,989,556
	有門票 Admission	3,513,477	254,747	454,698	284,109	389,980
	無門票 Free admission	18,567,396	1,368,370	1,950,614	1,655,908	1,599,576
民國108年度 2019	總計 Total	22,942,392	1,680,122	2,628,438	2,025,719	1,871,543
	有門票 Admission	4,129,746	327,920	572,453	361,605	362,243
	無門票 Free admission	18,812,646	1,352,202	2,055,985	1,664,114	1,509,300
民國109年度 2020	總計 Total	15,198,882	2,113,971	1,380,152	602,693	482,158
	有門票 Admission	3,402,179	383,965	297,903	194,322	147,210
	無門票 Free admission	11,796,703	1,730,006	1,082,249	408,371	334,948
民國110年度 2021	總計 Total	9,235,308	1,158,180	2,113,521	1,389,890	1,074,838
	有門票 Admission	2,679,615	298,521	446,903	264,045	300,343
	無門票 Free admission	6,555,693	859,659	1,666,618	1,125,845	774,495
民國111年度 2022	總計 Total	16,068,973	841,326	1,873,520	1,312,299	1,495,812
	有門票 Admission	3,686,106	290,329	423,630	271,026	272,015
	無門票 Free admission	12,382,867	550,997	1,449,890	1,041,273	1,223,797
民國112年度 2023	總計 Total	36,266,365	4,963,982	3,340,933	2,725,600	3,133,544
	有門票 Admission	4,034,441	554,168	418,399	292,012	396,965
	無門票 Free admission	32,231,924	4,409,814	2,922,534	2,433,588	2,736,579
臺灣鹽博物館 Taiwan Salt Industry Museum	總計 Total	-	-	-	-	-
	有門票 Admission	-	-	-	-	-
	無門票 Free admission	-	-	-	-	-
七股鹽山 Cigu Salt Mountain	總計 Total	488,653	78,674	50,204	32,006	52,195
	有門票 Admission	410,264	72,315	45,569	24,134	43,292
	無門票 Free admission	78,389	6,359	4,635	7,872	8,903
北門遊客中心 Beimen Tourist Center	總計 Total	376,517	63,844	53,189	23,047	38,973
	有門票 Admission	-	-	-	-	-
	無門票 Free admission	376,517	63,844	53,189	23,047	38,973
井仔腳瓦盤鹽田 Jigzaijiao Tile-paved Salt Field	總計 Total	468,568	54,473	41,735	34,102	53,115
	有門票 Admission	-	-	-	-	-
	無門票 Free admission	468,568	54,473	41,735	34,102	53,115
柳營尖山埤渡假村 Liuying Jianshanpi Resort	總計 Total	195,476	20,150	12,985	13,085	21,509
	有門票 Admission	122,731	13,096	7,964	7,976	13,742
	無門票 Free admission	72,745	7,054	5,021	5,109	7,767

Table 2-2.Monthly Visitors to the Principal Scenic Spots

Unit : Person-Time

5月 May	6月 Jun	7月 Jul	8月 Aug	9月 Sep	10月 Oct	11月 Nov	12月 Dec
2,229,264	1,941,814	2,114,812	1,519,803	1,716,988	2,406,057	2,660,996	2,453,866
364,798	329,574	375,973	348,066	275,941	384,449	354,803	329,956
1,864,466	1,612,240	1,738,839	1,171,737	1,441,047	2,021,608	2,306,193	2,123,910
1,961,337	1,752,596	2,058,649	1,522,068	1,418,528	1,782,639	2,073,683	1,990,905
281,692	247,783	338,035	311,113	114,191	157,992	214,388	263,701
1,679,645	1,504,813	1,720,614	1,210,955	1,304,337	1,624,647	1,859,295	1,727,204
1,869,551	1,725,529	1,927,708	1,567,353	1,732,046	1,884,376	1,839,185	1,899,574
236,251	231,580	302,924	319,380	213,808	288,916	315,089	348,046
1,633,300	1,493,949	1,624,784	1,247,973	1,518,238	1,595,460	1,524,096	1,551,528
1,988,488	1,692,367	1,881,976	1,530,163	1,699,457	2,041,161	1,827,618	1,965,379
327,378	224,688	312,416	335,212	230,059	360,661	324,701	379,354
1,661,110	1,467,679	1,569,560	1,194,951	1,469,398	1,680,500	1,502,917	1,586,025
1,953,087	1,701,523	1,891,289	1,373,652	1,699,260	1,817,900	1,779,244	1,906,916
241,622	209,079	285,226	244,513	209,605	276,902	292,134	370,862
1,711,465	1,492,444	1,606,063	1,129,139	1,489,655	1,540,998	1,487,110	1,536,054
2,040,333	1,895,297	1,901,375	1,434,741	1,791,858	1,936,644	1,839,509	1,896,813
220,193	254,473	317,664	300,853	286,120	380,616	339,644	405,962
1,820,140	1,640,824	1,583,711	1,133,888	1,505,738	1,556,028	1,499,865	1,490,851
459,835	1,073,996	1,436,416	1,451,314	1,327,202	1,810,182	1,548,538	1,512,425
129,440	248,891	361,414	415,881	231,918	366,105	290,225	334,905
330,395	825,105	1,075,002	1,035,433	1,095,284	1,444,077	1,258,313	1,177,520
296,739	21,761	79,003	250,039	373,278	672,536	718,256	1,087,267
120,897	2,947	25,908	130,501	171,522	255,053	276,894	386,081
175,842	18,814	53,095	119,538	201,756	417,483	441,362	701,186
1,181,813	1,133,136	1,639,869	1,118,698	1,325,012	1,630,067	1,329,458	1,187,963
116,044	183,106	394,224	419,313	308,204	351,921	304,827	351,467
1,065,769	950,030	1,245,645	699,385	1,016,808	1,278,146	1,024,631	836,496
2,983,141	3,084,379	2,916,844	2,493,628	2,269,318	2,827,453	2,752,801	2,774,742
253,889	271,516	314,900	302,914	192,017	304,265	313,422	419,974
2,729,252	2,812,863	2,601,944	2,190,714	2,077,301	2,523,188	2,439,379	2,354,768
-	-	-	-	-	-	-	-
-	-	-	-	-	-	-	-
-	-	-	-	-	-	-	-
26,891	28,035	43,292	27,526	16,467	33,591	30,308	69,464
19,359	23,106	38,380	24,013	12,345	26,574	21,889	59,288
7,532	4,929	4,912	3,513	4,122	7,017	8,419	10,176
30,549	28,451	22,187	14,898	15,827	31,102	26,925	27,525
-	-	-	-	-	-	-	-
30,549	28,451	22,187	14,898	15,827	31,102	26,925	27,525
33,111	31,422	31,840	33,210	22,795	53,739	39,018	40,008
-	-	-	-	-	-	-	-
33,111	31,422	31,840	33,210	22,795	53,739	39,018	40,008
11,965	16,046	17,193	13,599	13,910	18,963	17,298	18,773
7,771	9,666	11,520	8,428	7,914	11,569	9,569	13,516
4,194	6,380	5,673	5,171	5,996	7,394	7,729	5,257

表2-2臺南市主要觀光遊憩據點遊客人次統計-按月

單位：人次

年度別及觀光遊憩區別 Year & Scenic Spots	類別 Classification	總計 Total	1月 Jan	2月 Feb	3月 Mar	4月 Apr
烏山頭水庫風景區	總計 Total	264,435	27,547	22,300	17,267	24,171
Wusanto Reservoir Scenic Area	有門票 Admission	241,118	24,628	20,427	15,848	22,316
	無門票 Free admission	23,317	2,919	1,873	1,419	1,855
曾文水庫	總計 Total	321,681	25,799	18,936	23,811	21,178
Zengwun Reservoir	有門票 Admission	290,225	22,595	17,544	21,556	19,071
	無門票 Free admission	31,456	3,204	1,392	2,255	2,107
關子嶺溫泉區	總計 Total	1,034,309	132,089	101,460	81,246	88,341
Guanziling Hot Spring	有門票 Admission	-	-	-	-	-
	無門票 Free admission	1,034,309	132,089	101,460	81,246	88,341
虎頭埤風景區	總計 Total	413,788	54,482	44,700	36,120	45,958
Hu Tou Pei Scenic Area	有門票 Admission	187,181	33,650	25,734	16,693	22,537
	無門票 Free admission	226,607	20,832	18,966	19,427	23,421
南元休閒農場	總計 Total	45,420	5,176	3,371	5,665	6,107
Nan Yuan Garden Resort Farm	有門票 Admission	27,849	3,520	1,907	4,368	4,439
	無門票 Free admission	17,571	1,656	1,464	1,297	1,668
走馬瀨農場	總計 Total	208,479	24,747	16,531	15,752	20,180
Tsou Ma Lai Farm	有門票 Admission	120,043	17,853	11,096	7,828	11,996
	無門票 Free admission	88,436	6,894	5,435	7,924	8,184
烏樹林休閒園區	總計 Total	73,767	7,071	4,202	9,688	7,549
Wushulin Recreation Area	有門票 Admission	-	-	-	-	-
	無門票 Free admission	73,767	7,071	4,202	9,688	7,549
頑皮世界	總計 Total	445,314	83,618	54,417	36,151	51,894
Wanpi World Safari Zoo	有門票 Admission	396,250	74,778	49,776	32,736	47,356
	無門票 Free admission	49,064	8,840	4,641	3,415	4,538
南鯤鯓代天府	總計 Total	6,583,100	1,250,000	589,000	438,000	493,000
Nankunshen Daitian Temple	有門票 Admission	-	-	-	-	-
	無門票 Free admission	6,583,100	1,250,000	589,000	438,000	493,000
麻豆代天府	總計 Total	3,971,245	649,600	418,523	376,670	357,349
Madou Daitian Temple	有門票 Admission	-	-	-	-	-
	無門票 Free admission	3,971,245	649,600	418,523	376,670	357,349
馬沙溝濱海遊憩區	總計 Total	5,402	-	-	654	251
Mashagou Coastal Recreation Area	有門票 Admission	5,047	-	-	299	251
	無門票 Free admission	355	-	-	355	-
國立臺灣歷史博物館	總計 Total	579,619	41,567	31,514	31,222	39,889
National Museum of Taiwan History	有門票 Admission	160,373	19,071	12,463	11,610	16,696
	無門票 Free admission	419,246	22,496	19,051	19,612	23,193
奇美博物館	總計 Total	663,837	79,396	70,217	38,941	52,980
CHIMEI Museum	有門票 Admission	495,273	60,241	53,171	28,441	38,215
	無門票 Free admission	168,564	19,155	17,046	10,500	14,765
臺南市美術館	總計 Total	459,705	38,964	38,290	27,769	39,062
Tainan Art Museum	有門票 Admission	231,285	20,718	18,055	12,485	20,009
	無門票 Free admission	228,420	18,246	20,235	15,284	19,053
臺南山上花園水道博物館	總計 Total	264,082	47,808	34,343	23,899	31,746
Tainan SHAN - SHANG Garden And Old Waterworks Museum	有門票 Admission	167,724	29,339	19,861	13,511	21,026
	無門票 Free admission	96,358	18,469	14,482	10,388	10,720
延平郡王祠	總計 Total	-	-	-	-	-
Koxinga Shrine	有門票 Admission	-	-	-	-	-
	無門票 Free admission	-	-	-	-	-

Table 2-2.Monthly Visitors to the Principal Scenic Spots

Unit : Person-Time

5月 May	6月 Jun	7月 Jul	8月 Aug	9月 Sep	10月 Oct	11月 Nov	12月 Dec
23,876	15,140	24,994	22,220	15,851	20,245	24,398	26,426
22,047	14,245	22,881	20,612	14,535	18,584	19,978	25,017
1,829	895	2,113	1,608	1,316	1,661	4,420	1,409
18,142	17,436	21,834	25,303	26,159	38,137	37,575	47,371
16,403	15,539	19,675	23,413	24,143	35,485	35,003	39,798
1,739	1,897	2,159	1,890	2,016	2,652	2,572	7,573
74,173	66,217	69,622	60,705	73,210	95,124	87,893	104,229
-	-	-	-	-	-	-	-
74,173	66,217	69,622	60,705	73,210	95,124	87,893	104,229
37,617	27,602	22,336	23,026	21,528	36,205	29,859	34,355
15,910	10,259	6,019	6,558	6,248	16,922	11,474	15,177
21,707	17,343	16,317	16,468	15,280	19,283	18,385	19,178
4,150	1,897	2,332	1,469	1,643	5,508	5,044	3,058
2,429	420	870	600	764	3,515	3,353	1,664
1,721	1,477	1,462	869	879	1,993	1,691	1,394
20,916	21,099	8,808	9,927	11,807	14,127	19,855	24,730
13,425	7,691	4,645	4,447	6,072	8,312	10,617	16,061
7,491	13,408	4,163	5,480	5,735	5,815	9,238	8,669
7,231	6,101	4,870	4,081	3,421	7,057	6,241	6,255
-	-	-	-	-	-	-	-
7,231	6,101	4,870	4,081	3,421	7,057	6,241	6,255
23,445	24,713	31,104	28,382	14,761	27,479	34,095	35,255
21,124	22,259	27,194	25,015	11,587	22,349	30,483	31,593
2,321	2,454	3,910	3,367	3,174	5,130	3,612	3,662
756,000	809,000	602,000	225,100	298,000	409,000	389,000	325,000
-	-	-	-	-	-	-	-
756,000	809,000	602,000	225,100	298,000	409,000	389,000	325,000
303,750	316,373	300,554	270,498	284,735	292,725	204,900	195,568
-	-	-	-	-	-	-	-
303,750	316,373	300,554	270,498	284,735	292,725	204,900	195,568
796	1,553	1,363	760	25	-	-	-
796	1,553	1,363	760	25	-	-	-
-	-	-	-	-	-	-	-
44,468	36,371	42,077	42,774	26,795	74,235	127,876	40,831
7,976	13,706	18,138	18,118	7,480	13,349	12,544	9,222
36,492	22,665	23,939	24,656	19,315	60,886	115,332	31,609
40,248	59,132	63,262	60,460	39,867	51,165	43,961	64,208
29,315	44,885	48,084	46,021	30,657	36,791	31,494	47,958
10,933	14,247	15,178	14,439	9,210	14,374	12,467	16,250
30,430	47,279	50,437	48,436	28,785	33,211	32,135	44,907
15,036	23,467	24,948	27,186	14,620	15,306	15,302	24,153
15,394	23,812	25,489	21,250	14,165	17,905	16,833	20,754
18,159	18,087	12,096	12,320	8,545	19,295	18,860	18,924
11,880	11,736	8,003	9,475	5,613	12,523	12,307	12,450
6,279	6,351	4,093	2,845	2,932	6,772	6,553	6,474
-	-	-	-	-	-	-	-
-	-	-	-	-	-	-	-
-	-	-	-	-	-	-	-

表2-2臺南市主要觀光遊憩據點遊客人次統計-按月

單位：人次

年度別及觀光遊憩區別 Year & Scenic Spots	類別 Classification	總計 Total	1月 Jan	2月 Feb	3月 Mar	4月 Apr
赤崁樓	總計 Total	443,622	65,109	49,584	33,743	43,071
Chihkan Tower	有門票 Admission	293,187	40,965	33,255	21,792	27,986
	無門票 Free admission	150,435	24,144	16,329	11,951	15,085
臺南孔子廟	總計 Total	195,109	26,762	21,761	12,533	18,717
Confucius Temple	有門票 Admission	130,069	17,841	14,507	8,355	12,478
	無門票 Free admission	65,040	8,921	7,254	4,178	6,239
祀典武廟	總計 Total	310,537	45,576	34,709	23,620	30,150
Martial Temple	有門票 Admission	-	-	-	-	-
	無門票 Free admission	310,537	45,576	34,709	23,620	30,150
五妃廟	總計 Total	-	-	-	-	-
Temple of Five Concubines	有門票 Admission	-	-	-	-	-
	無門票 Free admission	-	-	-	-	-
大天后宮	總計 Total	354,897	52,087	39,667	26,994	34,457
Grand Matsu Temple	有門票 Admission	-	-	-	-	-
	無門票 Free admission	354,897	52,087	39,667	26,994	34,457
安平小鎮	總計 Total	4,441,443	563,843	443,232	367,925	433,842
Anping old town	有門票 Admission	755,822	103,558	87,070	64,380	75,555
	無門票 Free admission	3,685,621	460,285	356,162	303,545	358,287
南紡購物中心	總計 Total	6,367,997	652,707	507,515	468,263	523,384
Tainan Spinning Mall	有門票 Admission	-	-	-	-	-
	無門票 Free admission	6,367,997	652,707	507,515	468,263	523,384
新化老街	總計 Total	1,668,283	207,701	131,688	141,078	141,918
Xinhua Old Street	有門票 Admission	-	-	-	-	-
	無門票 Free admission	1,668,283	207,701	131,688	141,078	141,918
鹽水老街	總計 Total	998,388	188,596	157,682	68,270	71,457
Yanshui Old Street	有門票 Admission	-	-	-	-	-
	無門票 Free admission	998,388	188,596	157,682	68,270	71,457
黃金海岸	總計 Total	243,789	21,639	18,034	18,724	22,836
Golden Coast	有門票 Admission	-	-	-	-	-
	無門票 Free admission	243,789	21,639	18,034	18,724	22,836
藍晒圖文創園區	總計 Total	4,378,903	454,957	331,144	299,355	368,265
Blueprint Cultural & Creative Park	有門票 Admission	-	-	-	-	-
	無門票 Free admission	4,378,903	454,957	331,144	299,355	368,265

資料來源：本局旅遊服務科

說明：

- 1.本表配合交通部觀光局統計政策自102年起修改表名及統計範圍；其中原億載金城、安平古堡及安平樹屋自102年起合併為安平小鎮。
- 2.自108年起為使本市主要觀光遊憩據點與交通部觀光局統計據點一致，爰增加馬沙溝濱海遊憩區、國立臺灣歷史博物館及奇美博物館等3項據點並修正臺灣鹽博物館及關子嶺溫泉區2項據點名稱。
- 3.延平郡王祠及五妃廟因屬開放式景點故自109年5月起不統計。
- 4.國立臺灣歷史博物館109年6至12月整修期間不收門票。
- 5.自111年起為使本市主要觀光遊憩據點與交通部觀光局統計據點一致，爰增加臺南美術館及臺南山上花園水道博物館等2項據點。
- 6.臺灣鹽博物館自111年起閉館整修。
- 7.自112年起為使本市主要觀光遊憩據點與交通部觀光局統計據點一致，爰增加南紡購物中心、新化老街、鹽水老街、黃金海岸及藍晒圖文創園區等5項據點並修正柳營尖山埤渡假村及臺南市美術館等2項之據點名稱。

Table 2-2.Monthly Visitors to the Principal Scenic Spots

Unit : Person-Time

5月 May	6月 Jun	7月 Jul	8月 Aug	9月 Sep	10月 Oct	11月 Nov	12月 Dec
27,656	28,835	31,595	35,120	20,249	33,199	33,768	41,693
17,670	19,524	22,081	24,334	12,646	20,930	23,405	28,599
9,986	9,311	9,514	10,786	7,603	12,269	10,363	13,094
11,699	12,386	16,565	17,420	8,188	13,301	15,157	20,620
7,799	8,257	11,043	11,613	5,459	8,867	10,104	13,746
3,900	4,129	5,522	5,807	2,729	4,434	5,053	6,874
19,359	20,185	22,117	24,584	14,175	23,239	23,638	29,185
-	-	-	-	-	-	-	-
19,359	20,185	22,117	24,584	14,175	23,239	23,638	29,185
-	-	-	-	-	-	-	-
-	-	-	-	-	-	-	-
-	-	-	-	-	-	-	-
22,125	23,068	25,276	28,096	16,199	26,560	27,014	33,354
-	-	-	-	-	-	-	-
22,125	23,068	25,276	28,096	16,199	26,560	27,014	33,354
316,722	329,990	320,643	334,812	266,464	348,536	346,163	369,271
44,949	45,203	50,056	52,321	31,909	53,189	65,900	81,732
271,773	284,787	270,587	282,491	234,555	295,347	280,263	287,539
513,878	532,689	556,236	551,807	487,677	551,797	472,150	549,894
-	-	-	-	-	-	-	-
513,878	532,689	556,236	551,807	487,677	551,797	472,150	549,894
134,217	123,582	122,329	129,495	126,242	135,692	133,260	141,081
-	-	-	-	-	-	-	-
134,217	123,582	122,329	129,495	126,242	135,692	133,260	141,081
67,722	61,565	61,149	64,455	58,781	66,919	64,159	67,633
-	-	-	-	-	-	-	-
67,722	61,565	61,149	64,455	58,781	66,919	64,159	67,633
20,905	20,894	21,095	20,181	20,679	26,307	17,860	14,635
-	-	-	-	-	-	-	-
20,905	20,894	21,095	20,181	20,679	26,307	17,860	14,635
342,941	359,231	367,638	362,964	326,533	340,995	444,391	380,489
-	-	-	-	-	-	-	-
342,941	359,231	367,638	362,964	326,533	340,995	444,391	380,489

Source : Tourism Service Section

臺南市主要觀光遊憩據點遊客人次統計-按月  
Monthly Visitors to the Principal Scenic Spots (2023)

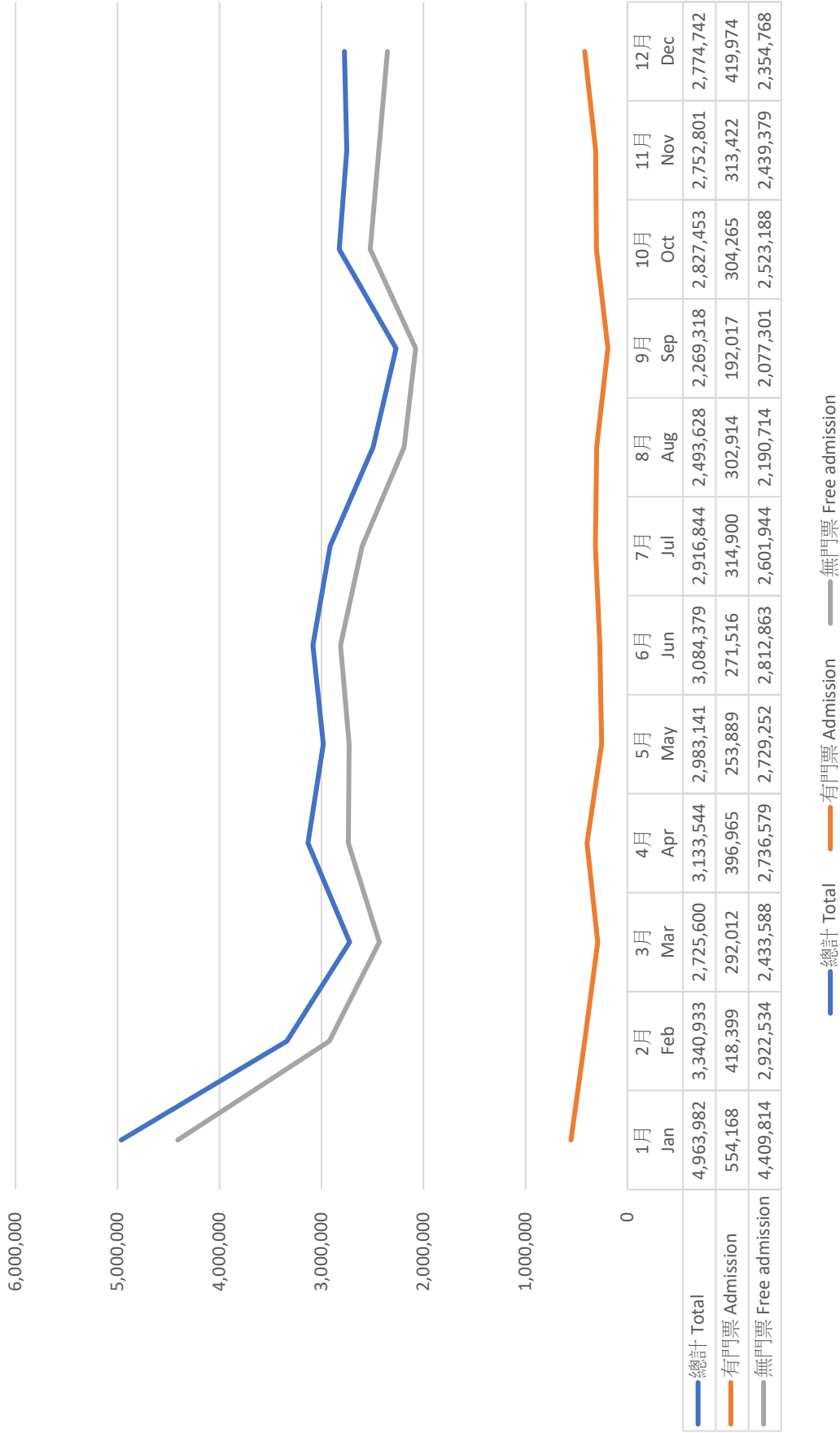






表2-3臺南市主要觀光遊憩據點遊客人次統計  
Table 2-3. Annual Visitors to the Principal Scenic Spots

單位：人次

Unit : Person-Time

觀光遊憩區別 Scenic Spots	本年度 This Year	上年度 Last Year	增減數 NO. of Increase or Reduction	成長率(%) Growth Rate
民國103年度 2014	25,610,921	23,040,615	2,570,306	11.16
民國104年度 2015	23,105,227	25,610,921	-2,505,694	-9.78
民國105年度 2016	22,173,745	23,105,227	-931,482	-4.03
民國106年度 2017	23,264,889	22,173,745	1,091,144	4.92
民國107年度 2018	22,080,873	23,264,889	-1,184,016	-5.09
民國108年度 2019	22,942,392	23,462,689	-520,297	-2.22
民國109年度 2020	15,198,882	22,942,392	-7,743,510	-33.75
民國110年度 2021	9,235,308	15,198,882	-5,963,574	-39.24
民國111年度 2022	16,068,973	9,235,308	6,833,665	73.99
民國112年度 2023	36,266,365	16,068,973	20,197,392	125.69
臺灣鹽博物館 Taiwan Salt Industrv Museum	-	-	-	...
七股鹽山 Cieu Salt Mountain	488,653	434,151	54,502	12.55
北門遊客中心 Beimen Tourist Center	376,517	451,408	-74,891	-16.59
井仔腳瓦盤鹽田 Jiezai jiao Tile-paved Salt Field	468,568	454,921	13,647	3.00
柳營尖山埤渡假村 Liuying Jianshanpi Resort	195,476	169,112	26,364	15.59
烏山頭水庫風景區 Wusanto Reservoir Scenic Area	264,435	304,772	-40,337	-13.24
曾文水庫 Zengwun Reservoir	321,681	317,227	4,454	1.40
關子嶺溫泉區 Guanziling Hot Spring	1,034,309	1,788,430	-754,121	-42.17
虎頭埤風景區 Hu Tou Pei Scenic Area	413,788	366,042	47,746	13.04
南元休閒農場 Nan Yuan Garden Resort Farm	45,420	48,539	-3,119	-6.43
走馬瀨農場 Tsou Ma Lai Farm	208,479	153,116	55,363	36.16
烏樹林休閒園區 Wushulin Recreation Area	73,767	64,115	9,652	15.05
頑皮世界 Wanpi World Safari Zoo	445,314	482,425	-37,111	-7.69
南鯤鯓代天府 Nankunshen Daitian Temple	6,583,100	5,120,500	1,462,600	28.56
麻豆代天府 Madou Daitian Temple	3,971,245	2,042,133	1,929,112	94.47
馬沙溝濱海遊憩區 Mashaogou Coastal Recreation Area	5,402	14,451	-9,049	-62.62
國立臺灣歷史博物館 National Museum of Taiwan History	579,619	583,503	-3,884	-0.67
奇美博物館 CHIMEI Museum	663,837	590,684	73,153	12.38
臺南市美術館 Tainan Art Museum	459,705	583,624	-123,919	-21.23
臺南山上花園水道博物館 Tainan SHAN - SHANG Garden And Old Waterworks Museum	264,082	321,065	-56,983	-17.75
延平郡王祠 Koxinga Shrine	-	-	-	...
赤崁樓 Chihkan Tower	443,622	346,779	96,843	27.93
臺南孔子廟 Confucius Temple	195,109	116,400	78,709	67.62
祀典武廟 Martial Temple	310,537	242,745	67,792	27.93
五妃廟 Temple of Five Concubines	-	-	-	...
大天后宮 Grand Matsu Temple	354,897	277,425	77,472	27.93
安平小鎮 Anping old town	4,441,443	795,406	3,646,037	458.39
南紡購物中心 Tainan Spinning Mall	6,367,997	-	6,367,997	...
新化老街 Xinhua Old Street	1,668,283	-	1,668,283	...
鹽水老街 Yanshui Old Street	998,388	-	998,388	...

表2-3臺南市主要觀光遊憩據點遊客人次統計  
Table 2-3. Annual Visitors to the Principal Scenic Spots

單位：人次

Unit : Person-Time

觀光遊憩區別 Scenic Spots	本年度 This Year	上年度 Last Year	增減數 NO. of Increase or Reduction	成長率(%) Growth Rate
黃金海岸 Golden Coast	243,789	-	243,789	...
藍晒圖文創園區 Blueprint Cultural & Creative Park	4,378,903	-	4,378,903	...

資料來源：本局旅遊服務科 Source : Tourism Service Section

說明：

- 1.本表配合交通部觀光局統計政策自102年起修改表名及統計範圍；其中原億載金城、安平古堡及安平樹屋自102年起合併為安平小鎮。
- 2.自108年起為使本市主要觀光遊憩據點與交通部觀光局統計據點一致，爰增加馬沙溝濱海遊憩區、國立臺灣歷史博物館及奇美博物館等3項據點並修正臺灣鹽博物館及關子嶺溫泉區2項據點名稱。(108年起增列之3項據點不列民國107年底本年度遊客人次總數，故與民國108年底上年度總數未能相符)
- 3.自111年起為使本市主要觀光遊憩據點與交通部觀光局統計據點一致，爰增加臺南美術館及臺南山上花園水道博物館等2項據點。
- 4.自112年起為使本市主要觀光遊憩據點與交通部觀光局統計據點一致，爰增加南紡購物中心、新化老街、鹽水老街、黃金海岸及藍晒圖文創園區等5項據點並修正柳營尖山埤渡假村及臺南市美術館等2項之據點名稱。

表2-4臺南市觀光遊憩景點遊客人次統計-按月

單位：人次

年度別及觀光遊憩區別 Year & Scenic Spots	類別 Classification	總計 Total	1月 Jan	2月 Feb	3月 Mar	4月 Apr
民國103年度 2014	總計 Total	13,044,305	1,022,394	1,612,293	1,169,540	994,394
	有門票 Admission	5,510,968	382,559	686,953	472,155	454,131
	無門票 Free admission	7,533,337	639,835	925,340	697,385	540,263
民國104年度 2015	總計 Total	13,063,675	1,386,109	1,850,659	1,264,957	1,183,046
	有門票 Admission	6,205,741	502,765	943,232	621,763	602,935
	無門票 Free admission	6,857,934	883,344	907,427	643,194	580,111
民國105年度 2016	總計 Total	12,626,767	986,076	1,461,041	950,565	1,121,465
	有門票 Admission	6,118,853	442,753	648,424	395,936	584,450
	無門票 Free admission	6,507,914	543,323	812,617	554,629	537,015
民國106年度 2017	總計 Total	13,141,590	1,376,781	1,398,242	985,642	1,158,055
	有門票 Admission	6,611,252	722,101	760,290	478,822	616,760
	無門票 Free admission	6,530,338	654,680	637,952	506,820	541,295
民國107年度 2018	總計 Total	11,590,518	920,788	1,400,837	932,648	1,164,513
	有門票 Admission	5,460,590	382,150	681,224	435,254	597,891
	無門票 Free admission	6,129,928	538,638	719,613	497,394	566,622
民國108年度 2019	總計 Total	11,473,299	932,196	1,442,445	949,193	901,295
	有門票 Admission	5,302,557	398,131	678,236	439,686	445,092
	無門票 Free admission	6,170,742	534,065	764,209	509,507	456,203
民國109年度 2020	總計 Total	10,623,845	1,215,551	761,805	499,638	441,964
	有門票 Admission	4,857,680	499,220	385,582	238,477	185,929
	無門票 Free admission	5,766,165	716,331	376,223	261,161	256,035
民國110年度 2021	總計 Total	9,182,477	1,046,137	1,455,901	927,656	1,071,169
	有門票 Admission	4,033,130	467,282	684,580	385,092	463,375
	無門票 Free admission	5,149,347	578,855	771,321	542,564	607,794
民國111年度 2022	總計 Total	11,710,643	870,464	1,230,207	907,352	923,384
	有門票 Admission	4,642,122	344,310	568,536	344,534	340,394
	無門票 Free admission	7,068,521	526,154	661,671	562,818	582,990
民國112年度 2023	總計 Total	11,954,825	1,491,316	1,146,453	830,859	1,199,894
	有門票 Admission	4,975,732	670,982	555,006	355,243	506,945
	無門票 Free admission	6,979,093	820,334	591,447	475,616	692,949
關子嶺溫泉區 Guanziling Scenic Area	總計 Total	1,034,309	132,089	101,460	81,246	88,341
	有門票 Admission	-	-	-	-	-
	無門票 Free admission	1,034,309	132,089	101,460	81,246	88,341
烏樹林休閒園區 Wushulin Recreation Area	總計 Total	73,767	7,071	4,202	9,688	7,549
	有門票 Admission	-	-	-	-	-
	無門票 Free admission	73,767	7,071	4,202	9,688	7,549
柳營尖山埤渡假村 Liuying Jianshanpi Resort	總計 Total	195,476	20,150	12,985	13,085	21,509
	有門票 Admission	122,731	13,096	7,964	7,976	13,742
	無門票 Free admission	72,745	7,054	5,021	5,109	7,767
德元埤荷蘭村 Deyuanbi Holland Village	總計 Total	315,435	40,787	24,959	22,817	29,606
	有門票 Admission	-	-	-	-	-
	無門票 Free admission	315,435	40,787	24,959	22,817	29,606
南元休閒農場 Nan Yuan Garden Resort Farm	總計 Total	45,420	5,176	3,371	5,665	6,107
	有門票 Admission	27,849	3,520	1,907	4,368	4,439
	無門票 Free admission	17,571	1,656	1,464	1,297	1,668
井仔腳瓦盤鹽田 Jigzaijiao Tile-paved Salt Field	總計 Total	468,568	54,473	41,735	34,102	53,115
	有門票 Admission	25,055	-	25,055	-	-
	無門票 Free admission	443,513	54,473	16,680	34,102	53,115
臺灣烏腳病醫療紀念館 Taiwan Black-foot Disease Medical Memorial House	總計 Total	5,817	-	-	-	1,022
	有門票 Admission	-	-	-	-	-
	無門票 Free admission	5,817	-	-	-	1,022

Table 2-4.Monthly Visitors to the Scenic Spots

Unit : Person-Time

5月 May	6月 Jun	7月 Jul	8月 Aug	9月 Sep	10月 Oct	11月 Nov	12月 Dec
991,475	922,046	1,037,044	964,193	752,853	1,311,846	1,302,714	963,513
450,182	430,703	497,287	454,659	343,760	484,454	448,854	405,271
541,293	491,343	539,757	509,534	409,093	827,392	853,860	558,242
1,050,261	966,769	1,246,062	1,036,615	504,684	703,403	781,510	1,089,600
525,385	499,733	638,987	554,051	203,882	270,972	332,221	509,815
524,876	467,036	607,075	482,564	300,802	432,431	449,289	579,785
934,846	913,767	1,082,743	1,071,468	828,562	1,086,217	1,061,041	1,128,976
454,722	466,422	578,577	556,193	382,468	515,857	532,359	560,692
480,124	447,345	504,166	515,275	446,094	570,360	528,682	568,284
1,025,233	759,435	1,012,464	1,070,950	816,210	1,223,805	1,064,795	1,249,978
527,461	372,575	549,747	578,986	379,285	567,892	497,725	559,608
497,772	386,860	462,717	491,964	436,925	655,913	567,070	690,370
803,775	719,792	894,896	785,495	738,104	982,938	1,008,796	1,237,936
390,777	349,069	468,571	397,812	337,904	408,036	427,434	584,468
412,998	370,723	426,325	387,683	400,200	574,902	581,362	653,468
829,768	927,165	822,624	762,299	788,671	1,022,284	1,010,918	1,084,441
282,819	372,487	434,806	399,392	377,900	506,942	457,139	509,927
546,949	554,678	387,818	362,907	410,771	515,342	553,779	574,514
407,052	680,989	1,152,080	1,314,550	844,933	1,300,171	1,000,827	1,004,285
173,489	336,351	545,743	639,016	364,745	567,140	448,276	473,712
233,563	344,638	606,337	675,534	480,188	733,031	552,551	530,573
454,280	22,034	100,880	377,433	544,504	969,256	1,001,243	1,211,984
161,064	2,947	35,925	196,349	259,712	397,396	430,201	549,207
293,216	19,087	64,955	181,084	284,792	571,860	571,042	662,777
491,603	635,623	1,212,997	1,156,679	947,500	1,339,790	982,915	1,012,129
145,545	238,072	510,656	527,822	374,494	431,332	382,972	433,455
346,058	397,551	702,341	628,857	573,006	908,458	599,943	578,674
799,455	836,870	900,368	861,179	630,430	1,086,796	1,037,583	1,133,622
317,533	354,056	405,873	385,603	238,297	376,724	346,961	462,509
481,922	482,814	494,495	475,576	392,133	710,072	690,622	671,113
74,173	66,217	69,622	60,705	73,210	95,124	87,893	104,229
-	-	-	-	-	-	-	-
74,173	66,217	69,622	60,705	73,210	95,124	87,893	104,229
7,231	6,101	4,870	4,081	3,421	7,057	6,241	6,255
-	-	-	-	-	-	-	-
7,231	6,101	4,870	4,081	3,421	7,057	6,241	6,255
11,965	16,046	17,193	13,599	13,910	18,963	17,298	18,773
7,771	9,666	11,520	8,428	7,914	11,569	9,569	13,516
4,194	6,380	5,673	5,171	5,996	7,394	7,729	5,257
21,280	17,392	13,330	11,532	17,992	56,140	28,508	31,092
-	-	-	-	-	-	-	-
21,280	17,392	13,330	11,532	17,992	56,140	28,508	31,092
4,150	1,897	2,332	1,469	1,643	5,508	5,044	3,058
2,429	420	870	600	764	3,515	3,353	1,664
1,721	1,477	1,462	869	879	1,993	1,691	1,394
33,111	31,422	31,840	33,210	22,795	53,739	39,018	40,008
-	-	-	-	-	-	-	-
33,111	31,422	31,840	33,210	22,795	53,739	39,018	40,008
571	670	579	633	432	495	546	869
-	-	-	-	-	-	-	-
571	670	579	633	432	495	546	869

表2-4臺南市觀光遊憩景點遊客人次統計-按月

單位：人次

年度別及觀光遊憩區別 Year & Scenic Spots	類別 Classification	總計 Total	1月 Jan	2月 Feb	3月 Mar	4月 Apr
北門遊客中心 Beimen Tourist Center	總計 Total	376,517	63,844	53,189	23,047	38,973
	有門票 Admission	-	-	-	-	-
	無門票 Free admission	376,517	63,844	53,189	23,047	38,973
馬沙溝濱海遊憩區 Mashagou Coastal Recreation Area	總計 Total	5,402	-	-	654	251
	有門票 Admission	5,047	-	-	299	251
	無門票 Free admission	355	-	-	355	-
七股鹽山 Cigu Salt Mountain	總計 Total	488,653	78,674	50,204	32,006	52,195
	有門票 Admission	410,264	72,315	45,569	24,134	43,292
	無門票 Free admission	78,389	6,359	4,635	7,872	8,903
黑面琵鷺生態展示館 Black-faced Sponbill Ecology Exhibition Hall	總計 Total	8,622	3,932	2,268	748	-
	有門票 Admission	-	-	-	-	-
	無門票 Free admission	8,622	3,932	2,268	748	-
臺灣鹽博物館 Taiwan Salt Industry Museum	總計 Total	-	-	-	-	-
	有門票 Admission	-	-	-	-	-
	無門票 Free admission	-	-	-	-	-
頑皮世界 Wanpi World Safari Zoo	總計 Total	445,314	83,618	54,417	36,151	51,894
	有門票 Admission	396,250	74,778	49,776	32,736	47,356
	無門票 Free admission	49,064	8,840	4,641	3,415	4,538
蕭壠文化園區 Soulanh Cultural Park	總計 Total	536,711	63,679	31,448	24,324	70,236
	有門票 Admission	-	-	-	-	-
	無門票 Free admission	536,711	63,679	31,448	24,324	70,236
走馬瀨農場 Tsou Ma Lai Farm	總計 Total	208,479	24,747	16,531	15,752	20,180
	有門票 Admission	120,043	17,853	11,096	7,828	11,996
	無門票 Free admission	88,436	6,894	5,435	7,924	8,184
烏山頭水庫風景區 Wusanto Reservoir Scenic Area	總計 Total	264,435	27,547	22,300	17,267	24,171
	有門票 Admission	241,118	24,628	20,427	15,848	22,316
	無門票 Free admission	23,317	2,919	1,873	1,419	1,855
南瀛總爺藝文中心 Tsung Yeh Art and Cultural Center	總計 Total	363,665	43,746	23,116	19,514	32,982
	有門票 Admission	-	-	-	-	-
	無門票 Free admission	363,665	43,746	23,116	19,514	32,982
臺南左鎮化石園區 Tsai Liao Fossil Museum	總計 Total	215,075	23,203	17,847	11,932	23,540
	有門票 Admission	177,621	19,975	14,984	9,636	19,410
	無門票 Free admission	37,454	3,228	2,863	2,296	4,130
曾文水庫 Zengwun Reservoir	總計 Total	321,681	25,799	18,936	23,811	21,178
	有門票 Admission	290,225	22,595	17,544	21,556	19,071
	無門票 Free admission	31,456	3,204	1,392	2,255	2,107
虎頭埤風景區 Hu Tou Pei Scenic Area	總計 Total	413,788	54,482	44,700	36,120	45,958
	有門票 Admission	187,181	33,650	25,734	16,693	22,537
	無門票 Free admission	226,607	20,832	18,966	19,427	23,421
億載金城 Eternal Golden Castle	總計 Total	145,971	22,416	16,820	12,209	14,389
	有門票 Admission	86,298	14,269	10,371	6,201	9,217
	無門票 Free admission	59,673	8,147	6,449	6,008	5,172
安平古堡 Anping Fort	總計 Total	602,726	83,846	66,696	55,077	58,496
	有門票 Admission	431,248	60,797	48,680	39,377	42,235
	無門票 Free admission	171,478	23,049	18,016	15,700	16,261
安平樹屋 Anping Tree House	總計 Total	332,063	43,324	39,616	28,144	33,778
	有門票 Admission	238,276	28,492	28,019	18,802	24,103
	無門票 Free admission	93,787	14,832	11,597	9,342	9,675
國立臺灣歷史博物館 National Museum of Taiwan History	總計 Total	579,619	41,567	31,514	31,222	39,889
	有門票 Admission	160,373	19,071	12,463	11,610	16,696
	無門票 Free admission	419,246	22,496	19,051	19,612	23,193

Table 2-4.Monthly Visitors to the Scenic Spots

Unit : Person-Time

5月 May	6月 Jun	7月 Jul	8月 Aug	9月 Sep	10月 Oct	11月 Nov	12月 Dec
30,549	28,451	22,187	14,898	15,827	31,102	26,925	27,525
-	-	-	-	-	-	-	-
30,549	28,451	22,187	14,898	15,827	31,102	26,925	27,525
796	1,553	1,363	760	25	-	-	-
796	1,553	1,363	760	25	-	-	-
-	-	-	-	-	-	-	-
26,891	28,035	43,292	27,526	16,467	33,591	30,308	69,464
19,359	23,106	38,380	24,013	12,345	26,574	21,889	59,288
7,532	4,929	4,912	3,513	4,122	7,017	8,419	10,176
511	337	233	163	125	305	-	-
-	-	-	-	-	-	-	-
511	337	233	163	125	305	-	-
-	-	-	-	-	-	-	-
-	-	-	-	-	-	-	-
-	-	-	-	-	-	-	-
23,445	24,713	31,104	28,382	14,761	27,479	34,095	35,255
21,124	22,259	27,194	25,015	11,587	22,349	30,483	31,593
2,321	2,454	3,910	3,367	3,174	5,130	3,612	3,662
18,862	29,206	47,628	40,315	25,103	76,948	55,447	53,515
-	-	-	-	-	-	-	-
18,862	29,206	47,628	40,315	25,103	76,948	55,447	53,515
20,916	21,099	8,808	9,927	11,807	14,127	19,855	24,730
13,425	7,691	4,645	4,447	6,072	8,312	10,617	16,061
7,491	13,408	4,163	5,480	5,735	5,815	9,238	8,669
23,876	15,140	24,994	22,220	15,851	20,245	24,398	26,426
22,047	14,245	22,881	20,612	14,535	18,584	19,978	25,017
1,829	895	2,113	1,608	1,316	1,661	4,420	1,409
27,127	27,945	22,409	24,066	30,409	36,251	33,801	42,299
-	-	-	-	-	-	-	-
27,127	27,945	22,409	24,066	30,409	36,251	33,801	42,299
14,718	21,533	26,698	20,852	11,515	17,771	11,728	13,738
11,295	17,444	22,565	17,702	9,285	14,557	9,486	11,282
3,423	4,089	4,133	3,150	2,230	3,214	2,242	2,456
18,142	17,436	21,834	25,303	26,159	38,137	37,575	47,371
16,403	15,539	19,675	23,413	24,143	35,485	35,003	39,798
1,739	1,897	2,159	1,890	2,016	2,652	2,572	7,573
37,617	27,602	22,336	23,026	21,528	36,205	29,859	34,355
15,910	10,259	6,019	6,558	6,248	16,922	11,474	15,177
21,707	17,343	16,317	16,468	15,280	19,283	18,385	19,178
7,152	6,999	8,186	9,280	4,364	10,083	21,403	12,670
4,188	4,575	5,852	6,276	2,683	5,735	8,896	8,035
2,964	2,424	2,334	3,004	1,681	4,348	12,507	4,635
35,222	34,189	36,053	39,794	28,366	45,548	54,350	65,089
25,212	24,618	27,869	29,872	17,820	29,924	37,491	47,353
10,010	9,571	8,184	9,922	10,546	15,624	16,859	17,736
21,582	21,893	21,661	21,155	15,455	24,008	26,633	34,814
15,549	16,010	16,335	16,173	11,406	17,530	19,513	26,344
6,033	5,883	5,326	4,982	4,049	6,478	7,120	8,470
44,468	36,371	42,077	42,774	26,795	74,235	127,876	40,831
7,976	13,706	18,138	18,118	7,480	13,349	12,544	9,222
36,492	22,665	23,939	24,656	19,315	60,886	115,332	31,609

表2-4臺南市觀光遊憩景點遊客人次統計-按月

單位：人次

年度別及觀光遊憩區別 Year & Scenic Spots	類別 Classification	總計 Total	1月 Jan	2月 Feb	3月 Mar	4月 Apr
四草綠色隧道 Sicao Green Tunnel	總計 Total	397,064	39,019	41,161	31,058	41,758
	有門票 Admission	325,902	39,019	41,161	31,058	41,758
	無門票 Free admission	71,162	-	-	-	-
延平郡王祠 Koxinga Shrine	總計 Total	-	-	-	-	-
	有門票 Admission	-	-	-	-	-
	無門票 Free admission	-	-	-	-	-
赤崁樓 Chihkan Tower	總計 Total	443,622	65,109	49,584	33,743	43,071
	有門票 Admission	293,187	40,965	33,255	21,792	27,986
	無門票 Free admission	150,435	24,144	16,329	11,951	15,085
五妃廟 Temple of Five Concubines	總計 Total	-	-	-	-	-
	有門票 Admission	-	-	-	-	-
	無門票 Free admission	-	-	-	-	-
祀典武廟 Martial Temple	總計 Total	310,537	45,576	34,709	23,620	30,150
	有門票 Admission	-	-	-	-	-
	無門票 Free admission	310,537	45,576	34,709	23,620	30,150
大天后宮 Grand Matsu Temple	總計 Total	354,897	52,087	39,667	26,994	34,457
	有門票 Admission	-	-	-	-	-
	無門票 Free admission	354,897	52,087	39,667	26,994	34,457
臺南孔子廟 Confucius Temple	總計 Total	195,109	26,762	21,761	12,533	18,717
	有門票 Admission	130,069	17,841	14,507	8,355	12,478
	無門票 Free admission	65,040	8,921	7,254	4,178	6,239
國立臺灣文學館 National Museum of Taiwan Literature	總計 Total	413,278	39,437	37,470	26,272	35,659
	有門票 Admission	-	-	-	-	-
	無門票 Free admission	413,278	39,437	37,470	26,272	35,659
奇美博物館 Chimei Museum	總計 Total	663,837	79,396	70,217	38,941	52,980
	有門票 Admission	495,273	60,241	53,171	28,441	38,215
	無門票 Free admission	168,564	19,155	17,046	10,500	14,765
十鼓文化村 Ten Drum Cultural Village	總計 Total	316,198	44,952	47,139	15,599	31,044
	有門票 Admission	292,875	42,089	44,269	14,261	29,701
	無門票 Free admission	23,323	2,863	2,870	1,338	1,343
臺南市美術館 Tainan Art Museum	總計 Total	459,705	38,964	38,290	27,769	39,062
	有門票 Admission	231,285	20,718	18,055	12,485	20,009
	無門票 Free admission	228,420	18,246	20,235	15,284	19,053
臺南山上花園水道博物館 Tainan Shan-Shang Garden And Old Waterworks Museum	總計 Total	264,082	47,808	34,343	23,899	31,746
	有門票 Admission	167,724	29,339	19,861	13,511	21,026
	無門票 Free admission	96,358	18,469	14,482	10,388	10,720
台江學園 Taijiang National Park	總計 Total	201,365	20,120	14,502	11,920	20,586
	有門票 Admission	-	-	-	-	-
	無門票 Free admission	201,365	20,120	14,502	11,920	20,586
水交社文化園區 Shueijiaoshe Cultural Park	總計 Total	204,241	18,200	14,247	6,208	53,782
	有門票 Admission	6,929	1,322	910	760	3,937
	無門票 Free admission	197,312	16,878	13,337	5,448	49,845
台灣船文化園區 Taiwan Warship Museum.	總計 Total	-	-	-	-	-
	有門票 Admission	-	-	-	-	-
	無門票 Free admission	-	-	-	-	-
雙春濱海遊憩區 Shuangchun Seaside Recreational Area	總計 Total	69,143	6,343	5,392	4,820	11,051
	有門票 Admission	40,156	3,284	2,630	2,971	7,613
	無門票 Free admission	28,987	3,059	2,762	1,849	3,438
龜丹溫泉體驗池 Guei-Dan Hot Spring	總計 Total	28,269	6,005	4,018	2,172	3,072
	有門票 Admission	25,301	5,611	3,691	2,012	2,736
	無門票 Free admission	2,968	394	327	160	336



Table 2-4.Monthly Visitors to the Scenic Spots

Unit : Person-Time

5月 May	6月 Jun	7月 Jul	8月 Aug	9月 Sep	10月 Oct	11月 Nov	12月 Dec
29,029	31,463	30,372	30,795	19,920	31,327	33,359	37,803
29,029	31,463	30,372	30,795	19,920	31,327	-	-
-	-	-	-	-	-	33,359	37,803
-	-	-	-	-	-	-	-
-	-	-	-	-	-	-	-
27,656	28,835	31,595	35,120	20,249	33,199	33,768	41,693
17,670	19,524	22,081	24,334	12,646	20,930	23,405	28,599
9,986	9,311	9,514	10,786	7,603	12,269	10,363	13,094
-	-	-	-	-	-	-	-
-	-	-	-	-	-	-	-
-	-	-	-	-	-	-	-
19,359	20,185	22,117	24,584	14,175	23,239	23,638	29,185
-	-	-	-	-	-	-	-
19,359	20,185	22,117	24,584	14,175	23,239	23,638	29,185
22,125	23,068	25,276	28,096	16,199	26,560	27,014	33,354
-	-	-	-	-	-	-	-
22,125	23,068	25,276	28,096	16,199	26,560	27,014	33,354
11,699	12,386	16,565	17,420	8,188	13,301	15,157	20,620
7,799	8,257	11,043	11,613	5,459	8,867	10,104	13,746
3,900	4,129	5,522	5,807	2,729	4,434	5,053	6,874
27,804	35,867	42,160	44,828	24,531	40,033	26,468	32,749
-	-	-	-	-	-	-	-
27,804	35,867	42,160	44,828	24,531	40,033	26,468	32,749
40,248	59,132	63,262	60,460	39,867	51,165	43,961	64,208
29,315	44,885	48,084	46,021	30,657	36,791	31,494	47,958
10,933	14,247	15,178	14,439	9,210	14,374	12,467	16,250
17,517	24,997	31,071	32,730	11,673	19,227	16,064	24,185
15,785	23,224	27,956	29,903	10,718	17,632	14,695	22,642
1,732	1,773	3,115	2,827	955	1,595	1,369	1,543
30,430	47,279	50,437	48,436	28,785	33,211	32,135	44,907
15,036	23,467	24,948	27,186	14,620	15,306	15,302	24,153
15,394	23,812	25,489	21,250	14,165	17,905	16,833	20,754
18,159	18,087	12,096	12,320	8,545	19,295	18,860	18,924
11,880	11,736	8,003	9,475	5,613	12,523	12,307	12,450
6,279	6,351	4,093	2,845	2,932	6,772	6,553	6,474
19,314	14,200	18,201	16,055	16,376	17,524	16,323	16,244
-	-	-	-	-	-	-	-
19,314	14,200	18,201	16,055	16,376	17,524	16,323	16,244
11,483	15,400	10,793	12,044	9,155	27,887	10,541	14,501
-	-	-	-	-	-	-	-
11,483	15,400	10,793	12,044	9,155	27,887	10,541	14,501
-	-	-	-	-	-	-	-
-	-	-	-	-	-	-	-
-	-	-	-	-	-	-	-
6,068	6,351	5,998	1,595	4,119	6,230	6,360	4,816
3,744	4,114	2,613	504	2,056	3,790	4,438	2,399
2,324	2,237	3,385	1,091	2,063	2,440	1,922	2,417
1,097	1,357	1,283	922	999	1,918	2,234	3,192
964	1,202	1,112	790	872	1,664	1,923	2,724
133	155	171	132	127	254	311	468

表2-4臺南市觀光遊憩景點遊客人次統計-按月

單位：人次

年度別及觀光遊憩區別 Year & Scenic Spots	類別 Classification	總計 Total	1月 Jan	2月 Feb	3月 Mar	4月 Apr
司法博物館 Judicial Museum	總計 Total	102,414	10,257	10,448	7,041	10,472
	有門票 Admission	-	-	-	-	-
	無門票 Free admission	102,414	10,257	10,448	7,041	10,472
南科考古館 Museum of Archaeology, Tainan Branch of National Museum of Prehistory	總計 Total	83,551	7,111	5,191	3,689	6,928
	有門票 Admission	47,452	5,514	3,907	2,533	4,825
	無門票 Free admission	36,099	1,597	1,284	1,156	2,103

資料來源：本局旅遊服務科

說明：

- 1.本表為新增表式自102年起新增。
- 2.因原「菜寮化石館」於108年5月12日重新開館並更名為「臺南左鎮化石園區」，爰同部修正本張報表觀光遊憩區別細項名稱與編製說明。
- 3.延平郡王祠及五妃廟因屬開放式景點故自109年5月起不統計。
- 4.國立台灣歷史博物館109年6至12月整修期間不收門票。
- 5.台南市美術館、臺南山上花園水道博物館、台江學園、水交社文化園區、台灣船文化園區、雙春濱海遊憩區、龜丹溫泉體驗池、司法博物館、南科考古館自109年7月起開始統計。
- 6.臺灣鹽博物館自111年起閉館整修。
- 7.台灣船文化園區自111年2月起開放免費參觀。

Table 2-4.Monthly Visitors to the Scenic Spots

Unit : Person-Time

5月 May	6月 Jun	7月 Jul	8月 Aug	9月 Sep	10月 Oct	11月 Nov	12月 Dec
7,019	8,834	9,109	10,207	4,685	7,077	8,100	9,165
-	-	-	-	-	-	-	-
7,019	8,834	9,109	10,207	4,685	7,077	8,100	9,165
6,093	7,182	9,404	9,897	5,004	12,542	4,800	5,710
2,827	5,093	6,355	2,995	3,429	3,489	2,997	3,488
3,266	2,089	3,049	6,902	1,575	9,053	1,803	2,222

Source : Tourism Service Section

表2-5臺南市旅遊服務中心遊客到站諮詢人數-按性別、年齡及國籍別

Table 2-5: Visitors to the Information Centers by Sex and Age and Citizenship

單位：人

Unit : Person

年度別及國籍別 Distric	總計 Total	24歲以下 Under 24 years	25-34歲 25-34 years	35歲-44 歲 35-44 years	45-54歲 45-54 years	55-64歲 55-64 years	65歲以上 65 years and over	男 Male	女 Female
民國110年底 2021	115,274	25,241	25,987	23,510	19,343	13,598	7,595	55,656	59,618
民國111年底 2022	141,077	29,498	32,122	28,333	23,480	17,214	10,430	66,882	74,195
民國112年底 2023	166,660	30,169	36,157	35,454	30,793	22,101	11,986	80,952	85,708
臺灣 Taiwan	145,039	27,006	30,352	30,136	26,278	19,790	11,477	70,916	74,123
日本Japan	4,302	314	687	1,021	1,228	818	234	2,255	2,047
韓國South Korea	2,962	1,328	961	385	223	63	2	819	2,143
中國大陸China	251	21	73	59	53	38	7	128	123
港澳Hong Kong & Macao	3,128	265	747	879	817	377	43	1,512	1,616
東南亞South Asia	5,242	607	1,577	1,459	1,025	481	93	2,294	2,948
歐美Europe and America	5,500	584	1,665	1,452	1,146	526	127	2,898	2,602
其他Other	236	44	95	63	23	8	3	130	106

資料來源：本局旅遊服務科

Source : Tourism Service Section

參、其他

III. Other



## 參、其 他

### 一、一般旅館業檢查與取締情形

#### (一) 檢查次數：

民國 112 年針對本市一般旅館檢查次數計 447 家次，較 111 年 342 家次，增加 105 家次(30.70%)；其中合法一般旅館 112 年檢查 422 家次，較 111 年 322 家次，增加 100 家次(31.06%)；未合法一般旅館 112 年檢查 25 家次，較 111 年 20 家次，增加 5 家次(25.00%)。

#### (二) 裁罰情形：

民國 112 年違反發展觀光條例取締 71 家次、裁罰 12,510,000 元，較 111 年 65 家次、裁罰 10,400,000 元，增加 6 家次(9.23%)、增加 2,110,000 元(20.29%)。

### 二、民宿業檢查與取締情形

#### (一) 檢查次數：

民國 112 年針對本市民宿檢查次數計 767 家次，較 111 年 681 家次，增加 86 家次(12.63%)；其中合法民宿 112 年檢查 636 家次，較 111 年 558 家次，增加 78 家次(13.98%)；未合法民宿 112 年檢查 131 家次，較與 111 年 123 家次，增加 8 家次(6.50%)。

#### (二) 裁罰情形：

民國 112 年違反發展觀光條例取締 222 家次，較 111 年 133 家次，增加 89 家次(66.92%)；裁罰 13,348,000 元，較 111 年 8,160,000 元，增加 5,188,000 元(63.58%)。

### 三、旅宿業負責人性別統計表

民國 112 年本市旅宿業負責人計 860 人，較民國 111 年 778 人，增加 82 人(10.54%)；其中男性負責人 473 人，較民國 111 年 425 人，增加 48 人(11.29%)；女性負責人 387 人，較民國 111 年 353 人增加 34 人(9.63%)。

#### 四、旅宿業家數、客房數及客房收入統計表

民國 112 年本市旅館及民宿家數計 860 間，較民國 111 年 778 間，增加 82 間(10.54%)；客房數 15,489 間，較民國 111 年 14,937 間，增加 552 間(3.70%)；客房收入 7,051,940,952 元，較民國 111 年 6,912,433,638 元，增加 139,507,314 元(2.02%)。

#### 五、本局所轄各景區及景點現有停車空間概況

民國 112 年本局所轄各景區及景點現有停車空間計 2,242 位，較民國 111 年 2,263 位，減少 21 位(-0.93%)，其中一般停車位計 2,214 位，孕婦及育有 6 歲以下兒童停車位計 6 位，無障礙停車位計 22 位。

#### 六、臺南市轄管觀光遊樂業現有停車空間概況

民國 112 年本市停車空間總計 1,763 位，較民國 111 年 1,763 位，並無增減，其中大型車計 29 位，小型車計 1,664 位，機車計 70 位。



表3-1臺南市一般旅館業查報及取締情形

Table 3-1: Inspection and Clampdown on General Hotels

單位：家數；元

Unit：hotel；NT\$

行政區 Distric	檢查次數〈家次〉 Time of inspection			違反發展觀光條例並取締數 〈家次及金額〉 Time of clampdown	
	合計 Total	合法一般旅館 Legal general hotel	未合法一般旅館 Illegal general hotel	家次 Number of hotel	裁罰金額 Fine
民國103年底 2014	235	215	20	66	6,880,000
民國104年底 2015	244	224	20	43	11,650,000
民國105年底 2016	252	235	17	31	11,840,000
民國106年底 2017	282	228	54	83	15,290,000
民國107年底 2018	219	205	14	44	9,320,000
民國108年底 2019	213	191	22	81	12,860,000
民國109年底 2020	264	244	20	73	12,780,000
民國110年底 2021	270	253	17	63	10,080,000
民國111年底 2022	342	322	20	65	10,400,000
民國112年底 2023	447	422	25	71	12,510,000
新營區 Sinying	17	17	-	2	100,000
鹽水區 Yanshuei	1	1	-	-	-
白河區 Baihe	39	29	10	6	900,000
柳營區 Liouying	3	3	-	-	-
後壁區 Houbi	-	-	-	-	-
東山區 Dongshan	2	2	-	-	-
麻豆區 Madou	5	3	2	2	600,000
下營區 Siaying	1	1	-	-	-
六甲區 Lioujia	7	5	2	3	900,000
官田區 Guantian	4	4	-	-	-
大內區 Danei	6	6	-	-	-
佳里區 Jiali	3	3	-	1	100,000
學甲區 Syuejia	3	3	-	-	-
西港區 Sigang	1	1	-	-	-
七股區 Cigu	2	1	1	1	300,000
將軍區 Jiangjyun	-	-	-	-	-
北門區 Beimen	-	-	-	-	-
新化區 Sinhua	2	2	-	-	-
善化區 Shanhua	5	5	-	-	-
新市區 Sinshih	4	4	-	-	-
安定區 Anding	-	-	-	-	-
山上區 Shansha	-	-	-	-	-
玉井區 Yujing	2	2	-	-	-
楠西區 Nansi	-	-	-	-	-
南化區 Nanhua	-	-	-	-	-
左鎮區 Zuojhen	-	-	-	-	-
仁德區 Rende	19	19	-	2	600,000
歸仁區 Gueiren	5	5	-	-	-
關廟區 Guanmia	5	5	-	-	-
龍崎區 Longci	1	1	-	-	-
永康區 Yongkang	47	40	7	14	3,650,000
東區 East	37	37	-	3	800,000
南區 South	22	21	1	2	500,000
北區 North	63	63	-	5	800,000
安南區 Annan	8	8	-	-	-
安平區 Anping	49	48	1	11	1,110,000
中西區 West Central	84	83	1	19	2,150,000

資料來源：本局觀光事業科

Source：Tourism Industry Management Section

表3-2臺南市民宿業查報及取締情形

Table 3-2. Inspection and Clampdown on Hostels

單位：家數；金額

Unit：hostel；NT\$

行政區 Distric	檢查次數〈家次〉 Time of inspection			違反發展觀光條例並取締數 〈家次及金額〉 Time of clampdown	
	合計 Total	合法民宿業 Legal general hostels	未合法民宿業 Illegal general hostels	家次 Number of hostels	裁罰金額 Fine
民國103年底 2014	78	75	3	3	370,000
民國104年底 2015	130	73	57	57	4,730,000
民國105年底 2016	126	89	37	39	3,760,000
民國106年底 2017	259	163	96	98	5,910,000
民國107年底 2018	284	280	4	132	9,792,000
民國108年底 2019	466	305	161	143	9,196,000
民國109年底 2020	578	419	159	116	7,906,000
民國110年底 2021	548	448	100	124	7,868,000
民國111年底 2022	681	558	123	133	8,160,000
民國112年底 2023	767	636	131	222	13,348,000
新營區 Sinying	-	-	-	-	-
鹽水區 Yanshuei	5	5	-	-	-
白河區 Baihe	25	25	-	2	120,000
柳營區 Liouying	3	3	-	-	-
後壁區 Houbi	4	4	-	-	-
東山區 Dongshan	5	5	-	-	-
麻豆區 Madou	3	3	-	-	-
下營區 Siaying	2	2	-	-	-
六甲區 Lioujia	-	-	-	-	-
官田區 Guantian	3	3	-	-	-
大內區 Danei	2	2	-	-	-
佳里區 Jiali	-	-	-	-	-
學甲區 Syuejia	2	2	-	1	30,000
西港區 Sigang	3	3	-	-	-
七股區 Cigu	7	7	-	-	-
將軍區 Jiangjiyun	3	3	-	-	-
北門區 Beimen	4	4	-	-	-
新化區 Sinhua	4	4	-	-	-
善化區 Shanhua	5	5	-	1	150,000
新市區 Sinshih	1	1	-	-	-
安定區 Anding	1	1	-	-	-
山上區 Shansha	-	-	-	-	-
玉井區 Yujing	21	20	1	2	90,000
楠西區 Nansi	6	6	-	-	-
南化區 Nanhua	1	1	-	-	-
左鎮區 Zuojhen	4	4	-	-	-
仁德區 Rende	7	-	7	3	180,000
歸仁區 Gueiren	5	2	3	2	120,000
關廟區 Guanmia	11	5	6	4	240,000
龍崎區 Longci	-	-	-	-	-
永康區 Yongkang	16	-	16	4	240,000
東區 East	30	13	17	24	1,434,000
南區 South	19	9	10	14	840,000
北區 North	57	28	29	47	2,988,000
安南區 Annan	12	8	4	13	750,000
安平區 Anping	172	149	23	36	2,184,000
中西區 West Central	324	309	15	69	3,982,000

資料來源：本局觀光事業科

Source：Tourism Industry Management Section

表3-3臺南市旅宿業負責人性別統計表  
Table 3-3. Statistics of the Gender of Hotel Managers

單位：人

Unit : Person

負責人性別 Gender	總計 Total			國際觀光旅館 Hotel for international tourists			一般觀光旅館 Hotel for general tourists			一般旅館 General hotel			民宿 Hostel		
	總計 Total	男 Male	女 Female	總計 Total	男 Male	女 Female	總計 Total	男 Male	女 Female	總計 Total	男 Male	女 Female	總計 Total	男 Male	女 Female
民國109年底 2020	656	382	274	5	5	-	1	1	-	257	171	86	393	205	188
民國110年底 2021	717	410	307	5	5	-	1	1	-	254	172	82	457	232	225
民國111年底 2022	778	425	353	5	5	-	1	1	-	255	170	85	517	249	268
民國112年底 2023	860	473	387	5	5	-	1	1	-	256	173	83	598	294	304

資料來源：本局觀光事業科

Source : Tourism Industry Management Section

表3-4 臺南市旅宿業家數、客房數及客房收入統計表

單位：家；間；金額

行政區 Distric	總計 Total			國際觀光旅館 Hotel for international tourists		
	家數 Number of hotels	客房數 Number of rooms	客房收入 Room Revenue	家數 Number of hotels	客房數 Number of rooms	客房收入 Room Revenue
民國109年底 2020	657	13,879	4,860,011,811	5	1,114	726,842,499
民國110年底 2021	717	14,177	4,709,157,529	5	1,114	682,271,589
民國111年底 2022	778	14,937	6,912,433,638	5	1,114	919,749,150
民國112年底 2023	860	15,489	7,051,940,952	5	1,114	1,034,937,406
中西區 West Central	357	5,042	2,822,899,358	1	152	74,196,537
東區 East	33	1,574	637,556,877	2	533	572,155,116
南區 South	15	513	292,574,569	-	-	-
北區 North	60	1,783	725,121,132	-	-	-
安平區 Anping	159	1,758	945,812,993	1	231	234,178,096
安南區 Annan	13	180	64,644,501	-	-	-
永康區 Yongkang	16	958	415,587,546	-	-	-
歸仁區 Gueiren	4	148	50,867,645	-	-	-
新化區 Sinhua	7	56	1,997,300	-	-	-
左鎮區 Zuojhen	4	16	1,393,480	-	-	-
玉井區 Yujing	24	101	13,137,988	-	-	-
楠西區 Nansi	7	228	166,786,007	1	198	154,407,657
南化區 Nanhua	1	3	244,800	-	-	-
仁德區 Rende	10	399	165,825,036	-	-	-
關廟區 Guanmia	4	39	1,974,811	-	-	-
龍崎區 Longci	1	32	1,892,500	-	-	-
官田區 Guantian	8	127	36,050,523	-	-	-
麻豆區 Madou	2	13	473,950	-	-	-
佳里區 Jiali	3	111	19,270,356	-	-	-
西港區 Sigang	4	19	2,468,210	-	-	-
七股區 Cigu	7	27	2,743,870	-	-	-
將軍區 Jiangjyun	3	19	2,841,000	-	-	-
學甲區 Syuejia	5	97	19,046,409	-	-	-
北門區 Beimen	4	13	2,292,658	-	-	-
新營區 Sinying	14	499	90,075,334	-	-	-
後壁區 Houbi	4	14	356,006	-	-	-
白河區 Baihe	44	534	155,226,331	-	-	-
東山區 Dongshan	6	37	18,981,906	-	-	-
六甲區 Lioujia	3	63	19,422,851	-	-	-
下營區 Siaying	3	19	317,100	-	-	-
柳營區 Liouying	5	283	87,747,117	-	-	-
鹽水區 Yanshuei	6	20	2,435,190	-	-	-
善化區 Shanhua	10	313	131,618,412	-	-	-
大內區 Danei	6	179	61,305,167	-	-	-
山上區 Shansha	1	4	-	-	-	-
新市區 Sinshih	6	263	89,534,922	-	-	-
安定區 Anding	1	5	1,417,097	-	-	-

資料來源：本局觀光事業科

Source: Tourism Industry Management Section

Table 3-4. Statistics of No. of Hotels, No. of Rooms and Room Revenue

Unit : hotel ; room ; NT\$

一般觀光旅館 Hotel for general tourists			一般旅館 General hotel			民宿 Hostel		
家數 Number of hotels	客房數 Number of rooms	客房收入 Room Revenue	家數 Number of hotels	客房數 Number of rooms	客房收入 Room Revenue	家數 Number of hotels	客房數 Number of rooms	客房收入 Room Revenue
1	40	516,400	257	11,266	3,850,510,010	394	1,459	282,142,902
1	40	440,000	254	11,300	3,762,185,608	457	1,723	264,260,332
1	40	478,000	255	11,812	5,527,753,443	517	1,971	464,453,045
1	40	847,200	256	12,044	5,473,386,148	598	2,291	542,770,198
-	-	-	70	3,865	2,470,433,808	286	1,025	278,269,013
-	-	-	20	1,005	60,106,148	11	36	5,295,613
-	-	-	9	496	288,361,134	6	17	4,213,435
-	-	-	33	1,677	696,825,384	27	106	28,295,748
-	-	-	21	994	583,768,443	137	533	127,866,454
-	-	-	4	142	42,004,947	9	38	22,639,554
1	40	847,200	15	918	414,740,346	-	-	-
-	-	-	2	140	50,165,645	2	8	702,000
-	-	-	3	41	817,600	4	15	1,179,700
-	-	-	-	-	-	4	16	1,393,480
-	-	-	2	16	144,900	22	85	12,993,088
-	-	-	-	-	-	6	30	12,378,350
-	-	-	-	-	-	1	3	244,800
-	-	-	10	399	165,825,036	-	-	-
-	-	-	2	31	1,385,471	2	8	589,340
-	-	-	1	32	1,892,500	-	-	-
-	-	-	4	111	34,646,897	4	16	1,403,626
-	-	-	1	8	-	1	5	473,950
-	-	-	3	111	19,270,356	-	-	-
-	-	-	1	6	931,000	3	13	1,537,210
-	-	-	-	-	-	7	27	2,743,870
-	-	-	-	-	-	3	19	2,841,000
-	-	-	3	87	16,358,027	2	10	2,688,382
-	-	-	-	-	-	4	13	2,292,658
-	-	-	14	499	90,075,334	-	-	-
-	-	-	-	-	-	4	14	356,006
-	-	-	18	392	136,913,097	26	142	18,313,234
-	-	-	1	18	17,719,660	5	19	1,262,246
-	-	-	3	63	19,422,851	-	-	-
-	-	-	1	13	257,800	2	6	59,300
-	-	-	2	270	85,576,785	3	13	2,170,332
-	-	-	1	4	96,000	5	16	2,339,190
-	-	-	5	286	127,362,637	5	27	4,255,775
-	-	-	3	167	59,566,902	3	12	1,738,265
-	-	-	-	-	-	1	4	-
-	-	-	4	253	88,717,440	2	10	817,482
-	-	-	-	-	-	1	5	1,417,097

表3-5 本局所轄各景區及景點現有停車空間概況

單位：位

風景區及車種別 Scenic Area & Car Type	總計 Grand Total				園區內停車空間 Parking Space in the Scenic Area
	總計 Total	一般General	孕婦及育有6歲以下兒童 Pregnant Woman or Drivers with Children under 6 Years Old	無障礙 Disabled Only	總計 Total
民國110年底 2021	2,269	2,239	6	24	1,593
民國111年底 2022	2,263	2,235	6	22	1,666
民國112年底 2023	2,242	2,214	6	22	1,663
雙春濱海遊憩區 Shuangchun Coastal Recreation Area	144	140	1	3	14
大型車 Large Car	6	6	-	-	-
小型車 Small Car	78	74	1	3	14
機車 Motorcycle	60	60	-	-	-
德元埤荷蘭村 Deyuanpi Holland Village	70	67	1	2	70
大型車 Large Car	11	11	-	-	11
小型車 Small Car	59	56	1	2	59
機車 Motorcycle	-	-	-	-	-
葫蘆埤自然公園 Hulupi Nature Park	50	47	1	2	50
大型車 Large Car	-	-	-	-	-
小型車 Small Car	50	47	1	2	50
機車 Motorcycle	-	-	-	-	-
關子嶺水火同源 Guanziling Fire and Water Spring	125	121	2	2	-
大型車 Large Car	9	9	-	-	-
小型車 Small Car	95	91	2	2	-
機車 Motorcycle	21	21	-	-	-
黃金海岸方舟 Gold Coast Ark	358	354	-	4	358
大型車 Large Car	10	10	-	-	10
小型車 Small Car	220	218	-	2	220
機車 Motorcycle	128	126	-	2	128
龜丹溫泉體驗池 Gueidan Hot Spring Pool	127	125	-	2	-
大型車 Large Car	5	5	-	-	-
小型車 Small Car	82	80	-	2	-
機車 Motorcycle	40	40	-	-	-
梅峰步道入口 Meifeng Historic Trail	62	62	-	-	62
大型車 Large Car	-	-	-	-	-
小型車 Small Car	62	62	-	-	62
機車 Motorcycle	-	-	-	-	-
虎頭埤風景區 Hutoupi Scenic Area	1,306	1,298	1	7	1,109
大型車 Large Car	20	20	-	-	20
小型車 Small Car	777	769	1	7	580
機車 Motorcycle	509	509	-	-	509

資料來源：本局風景區管理科

Source: Scenic Area Management Section

Table 3-5. Parking Space of Scenic Area in Tainan City

Unit : Space

園區內停車空間 Parking Space in the Scenic Area			園區外停車空間 Parking Space of Outside the Scenic Area			
一般General	孕婦及育有6歲以下兒童 Pregnant Woman or Drivers with Children under 6 Years Old	無障礙 Disabled Only	總計 Total	一般General	孕婦及育有6歲以下兒童 Pregnant Woman or Drivers with Children under 6 Years Old	無障礙 Disabled Only
1,578	3	12	676	661	3	12
1,653	3	10	597	582	3	12
1,650	3	10	579	564	3	12
13	-	1	130	127	1	2
-	-	-	6	6	-	-
13	-	1	64	61	1	2
-	-	-	60	60	-	-
67	1	2	-	-	-	-
11	-	-	-	-	-	-
56	1	2	-	-	-	-
-	-	-	-	-	-	-
47	1	2	-	-	-	-
-	-	-	-	-	-	-
47	1	2	-	-	-	-
-	-	-	-	-	-	-
-	-	-	125	121	2	2
-	-	-	9	9	-	-
-	-	-	95	91	2	2
-	-	-	21	21	-	-
354	-	4	-	-	-	-
10	-	-	-	-	-	-
218	-	2	-	-	-	-
126	-	2	-	-	-	-
-	-	-	127	125	-	2
-	-	-	5	5	-	-
-	-	-	82	80	-	2
-	-	-	40	40	-	-
62	-	-	-	-	-	-
-	-	-	-	-	-	-
62	-	-	-	-	-	-
-	-	-	-	-	-	-
1,107	1	1	197	191	-	6
20	-	-	-	-	-	-
578	1	1	197	191	-	6
509	-	-	-	-	-	-

表3-6 臺南市轄管觀光遊樂業現有停車空間概況

單位：位

觀光遊樂業別及車種別 Sightseeing and Amusement Industry and Vehicle Types		總計 Grand Total			
		合計 Total	一般General	孕婦及育有6歲以下 兒童 Pregnant Woman or Drivers with Children under 6 Years Old	無障礙 Disabled Only
民國110年底 2021		1,763	1,734	12	17
民國111年底 2022		1,763	1,734	12	17
民國112年底 2023		1,763	1,734	12	17
總計total	合計total	1,763	1,734	12	17
	大型車 Large Car	29	29	-	-
	小型車 Small Car	1,664	1,637	12	15
	機車 Motorcycle	70	68	-	2
柳營尖山埤渡假村 Liuying Jianshan Pi Resort	合計total	476	461	6	9
	大型車 Large Car	24	24	-	-
	小型車 Small Car	452	437	6	9
	機車 Motorcycle	-	-	-	-
頑皮世界野生動物園 Wanpi World Safari Zoo	合計total	1,287	1,273	6	8
	大型車 Large Car	5	5	-	-
	小型車 Small Car	1,212	1,200	6	6
	機車 Motorcycle	70	68	-	2

資料來源：本局觀光事業科

Source：Tourism Industry Management Section



Table 3-6. Overview of Existing Parking Spaces in Tainan City's Sightseeing and Amusement Industry

Unit : Bit

園區內停車空間 Parking space in the park				園區外停車空間 Parking space outside the park			
合計 Total	一般General	孕婦及育有6歲以下兒童 Pregnant Woman or Drivers with Children under 6 Years Old	無障礙 Disabled Only	合計 Total	一般General	孕婦及育有6歲以下兒童 Pregnant Woman or Drivers with Children under 6 Years Old	無障礙 Disabled Only
128	126	-	2	1,635	1,608	12	15
128	126	-	2	1,635	1,608	12	15
128	126	-	2	1,635	1,608	12	15
128	126	-	2	1,635	1,608	12	15
9	9	-	-	20	20	-	-
119	117	-	2	1,545	1,520	12	13
-	-	-	-	70	68	-	2
128	126	-	2	348	335	6	7
9	9	-	-	15	15	-	-
119	117	-	2	333	320	6	7
-	-	-	-	-	-	-	-
-	-	-	-	1,287	1,273	6	8
-	-	-	-	5	5	-	-
-	-	-	-	1,212	1,200	6	6
-	-	-	-	70	68	-	2



刊 名：臺南市政府觀光旅遊局統計年報

出版機關：臺南市政府觀光旅遊局

地 址：臺南市新營區民治路 36 號

電 話：(06)6350197

網 址：<https://admin.twtainan.net/>

局 長：林國華

會計室主任：李香瑩

編 者：臺南市政府觀光旅遊局會計室

出版年月：中華民國 113 年 8 月

刊期頻率：年刊