



Taiwan

THE HEART OF ASIA

# 穆斯林旅客 接待手冊

旅宿及餐飲業

# 目 錄 CONTENTS

---

歡迎詞	1
伊斯蘭教文化簡介	2
(一) 宗教由來	2
(二) 全球穆斯林人口與分布	2
(三) 五大功課	4
(四) 伊斯蘭教主要節慶	6
(五) 飲食	6
(六) 友善環境設施	8
穆斯林友善認證單位介紹	14
全臺穆斯林友善環境彙整	19
餐旅業接待穆斯林指南	20
(一) 旅宿業操作注意事項	20
(二) 旅宿業環境設施	21
(三) 餐飲業操作注意事項	21
(四) 餐飲業環境設施	22
餐旅業接待穆斯林備忘清單	26

## 出 版 PUBLISHING

---

出版機關 交通部觀光局

發行人 張錫聰

地 址 106433 臺北市忠孝東路 4 段 290 號 9 樓

電 話 02-2349-1500

E - m a i l tbroc@tbroc.gov.tw

網 址 http://taiwan.net.tw

出版年月 2021 年 12 月

中華民國交通部觀光局 版權所有 © 2021 All Rights Reserved.

## 歡迎詞

臺灣是穆斯林旅客首選的前十名熱門旅遊地，根據萬事達卡公布的「新月評等—全球穆斯林旅遊指數（GMTI）」，繼2019年臺灣榮登非伊斯蘭合作組織國家的第3名之後，2021年躍進至第2名與英國並列。「清真食物」、「朝拜空間」、「友善的洗手間」是全球穆斯林旅遊指數分析指出重要度前三項指標。

穆斯林旅遊市場近年成為全球成長最快的旅遊市場之一，也是各國積極發展的旅遊市場。據統計，清真旅遊產業對全球經濟貢獻預計將從2020年的2,200億美元成長到2026年的3,000億美元，成長幅度超過35%；屆時全球穆斯林旅客將達2.3億人，超過全球總旅客人數1成。

為爭取更多穆斯林旅客，臺灣近年積極營造穆斯林旅遊友善環境，在國家風景區、機場、車站及國道休息站等地，設置祈禱室及淨下設施，許多旅館也提供相關設施服務穆斯林旅客。在餐飲服務上推動Halal、Muslim或Muslim Friendly等認證標章，現今已有超過百家業者獲得認證，希望讓穆斯林遊客來到臺灣賓至如歸，輕鬆自在。



# 伊斯蘭教文化簡介

## (一) 宗教由來

伊斯蘭教為世界三大宗教之一，發源地為7世紀初的阿拉伯半島中西部商業重鎮麥加，其後僅短短數十年時間，阿拉伯人在伊斯蘭的宗教旗幟下迅速統一了阿拉伯半島，並且向外擴張，建立了橫跨亞非歐三大洲的阿拉伯帝國，使伊斯蘭教變為世界性宗教。經歷了1300多年的發展，現今伊斯蘭教已傳播至世界五大洲，擁有信眾19億人左右，佔世界總人口的1/4左右，並有40多個國家奉其為國教，特別是在亞洲及非洲許多國家中，伊斯蘭教對其社會政治和文化有深遠的影響。

- **伊斯蘭(Islam)** | 字義是歸順、服從、安寧、和平，華人地區俗稱伊斯蘭教為回教。
- **穆斯林(Muslim)** | 即信仰伊斯蘭教者，字義是順從的信仰者，華人地區俗稱穆斯林為回教徒。

## (二) 全球穆斯林人口與分布

- 伊斯蘭教是目前僅次於基督教的第二大宗教，根據美國皮尤研究中心指出2020年全球穆斯林人口近19億，約占全球人口25%，約每4人中就有1人信仰伊斯蘭教。伊斯蘭教為目前人口增加最快的宗教，預計至本世紀末將躍升為信眾最多的宗教(Pew Research Center, 2017)。



更多資訊詳見內政部全國宗教資訊網：  
[religion.moi.gov.tw](http://religion.moi.gov.tw)>宗教知識+>臺灣宗伊斯教(回教)



- 全球超過十億的穆斯林主要分布於亞洲，擁有最多穆斯林人口的國家是印尼約2.3億人，而在臺灣合法居留之外籍穆斯林人口約25萬人。近年來臺灣積極營建穆斯林友善環境，萬事達卡與新月評等排名屢創新高，造訪臺灣的穆斯林旅客逐漸增加，其中以來自印尼、馬來西亞、新加坡及中國的穆斯林占絕大多數。



### 亞洲主要穆斯林人口

① 印尼：2.3 億人	⑩ 馬來西亞：2207 萬人
② 印度：2.1 億人	⑪ 俄羅斯：1594 萬人
③ 巴基斯坦：2.0 億人	⑫ 菲律賓：633 萬人
④ 孟加拉：1.5 億人	⑬ 泰國：429 萬人
⑤ 伊朗：8088 萬人	⑭ 緬甸：220 萬人
⑥ 土耳其：7909 萬人	⑮ 新加坡：95 萬人
⑦ 沙烏地阿拉伯：3069 萬人	⑯ 汶萊：34 萬人
⑧ 烏茲別克：3018 萬人	⑰ 柬埔寨：32 萬人
⑨ 中國：2801 萬人	⑱ 日本：22 萬人



### (三) 五大功課

## 唸 禮 齋 課 朝

### 誦唸

誦唸清真言及作證言，宣誓萬物非主，唯有真主阿拉；穆罕默德是真主的使者。



### 禮拜

· **五次禮拜** | 名稱分別晨禮、晌禮、晡禮、昏禮、宵禮。每個星期五則是主麻日 (Jumu'ah)，穆斯林會在晌禮的時間前往清真寺參加「主麻日禮拜」（也稱為「聚禮」）。



· **朝拜方向** | 穆斯林在禮拜時不管身處世界的哪個角落，都會朝向聖地麥加的天房所在的方向朝拜，在專為穆斯林設置的祈禱室中，都會有「麥加指標」指示正確的方向。一些穆斯林也會攜帶專用的指南針便於禮拜之用。在臺灣地區的朝拜方向約為朝西北西方，指南針為285度左右。



· **小淨 (Wudu)** | 在禮拜之前，穆斯林需要先清潔身體，伊斯蘭中稱為「洗小淨」。洗小淨的步驟依序為：洗雙手、漱口、洗鼻、洗臉、洗手至手肘、抹頭與雙耳、洗腳。



- **禮拜毯** | 穆斯林在禮拜時會在地上跪拜。禮拜的地方必須乾淨，所以會鋪一塊禮拜毯。



- **禮拜男女有別** | 在穆斯林進行禮拜時，若有男女同時禱告，則需注意安排可區隔男女的祈禱空間。



每天五次主命禮拜，臺灣地區的每日禮拜時間表  
參考網頁：<https://www.islamicfinder.org/>

## 齋戒

- 伊斯蘭曆每年的9月份稱為齋戒月(Ramadan)，為期約一個月（29或30天）的齋戒行為，每天自第一個禮拜晨禮到第四個昏禮的時間範圍內，禁止飲食、男女親密關係、娛樂活動；虔誠敬主，堅忍自省，降低欲望，多做善事。
- 若女性生理期、孕婦及生病者，可不必齋戒。

## 天課

天課為伊斯蘭教宗教捐獻的名詞，根據不同的產業及財產有不同的捐獻方式，要求穆斯林善盡責任，貢獻自己，回饋社會。



## 朝覲

如果能力及條件足夠，一生需到沙烏地阿拉伯之聖地麥加朝覲一次，於伊斯蘭曆每年12月完成此宗教功課。



### (四) 伊斯蘭教主要節慶

· **開齋節** | 開齋節為伊斯蘭曆10月1日，穆斯林除沐浴淨身，到清真寺參加節日宗教禮拜外，會穿上節日盛裝，走訪親友，互相祝賀，祈求來年幸福。



· **宰牲節** | 宰牲節為伊斯蘭曆12月10日，穆斯林會沐浴淨身，到清真寺參加節日宗教禮拜，於禮拜後屠宰牲口（牛、羊、駱駝）。



### (五) 飲食

**Halal字義解釋** | 「Halal」意指符合伊斯蘭教法規定的一切事物，合法稱為Halal；非法稱為Haram。伊斯蘭的飲食有合法與佳美兩個重點，合乎伊斯蘭法是基本準則、佳美是對飲食品質不斷的追求。符合伊斯蘭規範的Halal認證食品或餐飲場所，則是穆斯林於日常生活中飲食購物優先考量的指標。

## 穆斯林可食用的 (Halal)

多數海鮮類動物如魚類、蝦、貝類、章魚、小管等海產，天然合法，不須認證

根據伊斯蘭教法規定屠宰的雞、鴨等家禽及牛、羊等家畜

蔬菜、水果及花卉



## 穆斯林不可食用的 (Haram)

豬、狗、雜食性動物、肉食動物、猛禽、兩棲動物

※有毒動物或兩棲動物，如蛙類、蛇、龜、鱉動物等不可食用。

※病死、意外、打鬥致死的雞、鴨、牛、羊、等肉類不可食用。

※豬、狗、雜食性動物、肉食動物、猛禽等不可食用。

酒類、含酒精製品、麻醉品

※含食用酒精成分的調味料（例如：味醂）不可食用。

※具毒性、麻醉性之植物不可食用。

血液

※血液完全禁止食用，即使是依照律法宰殺的動物也一律不允許。

※臺灣常見的豬血糕、米血糕、鴨血等均不可食用。

※沒有充分被加熱的肉類（例如：帶有血色的牛排），有可能會被介意，因此也要特別注意。

模仿不可食用的產品

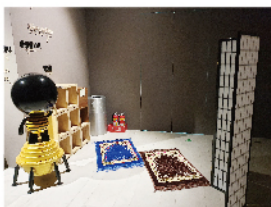
※例如：素培根、素火腿。





## (六) 友善環境設施

### 祈禱室朝拜指標



祈禱室須為獨立或可以隔絕空間，至少容納2人同時禱告，須設置有朝向伊斯蘭教聖地麥加之方向指標，並提供朝拜時間表。

### 客房朝拜指標



客房朝拜指標-可貼於床頭櫃、書桌抽屜內或天花板角落，並放置禮拜時間及朝拜毯。

### 祈禱室空間



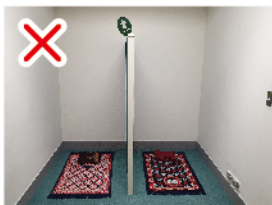
▲ 室內祈禱室



▲ 半室外祈禱室

須為獨立或可以隔絕空間，至少容納2人同時禱告，須設置有朝向伊斯蘭教聖地麥加之方向指標，並提供朝拜時間表。

## 錯誤指標



指標須貼於天花板、抽屜或地板等與地表平行處，不宜貼牆上。

## 指標及使用規範



## ▲ 引導標示 ▲



▲ 使用規範張貼

▲ 使用規範內容

## 祈禱室使用說明

穆斯林於禱告時間，在其範圍內可找到祈禱室，則會於洗完小淨後進入祈禱室進行禱告，使用祈禱室內所提供的禮拜毯子，將毯子鋪設並朝向伊斯蘭教聖地麥加的方向，站立在上開始進行立定、誦念、鞠躬、叩頭、坐定等一系列禮拜動作，若有男女性同時進行禮拜，則可以使用室內所提供之屏風稍做區隔，每次禱告時間約為10到15分鐘。

淨下設備



▲ 沖洗噴頭 ▲



▲ 免治馬桶 ▲



▲ 座浴盆 ▲

沖洗壺

瓶裝水



如若前往偏遠地區，且無淨下設備，亦可採沖洗壺或瓶裝水小淨。

小淨設備



## 小淨、淨下設備使用與步驟說明

首先，穆斯林在洗小淨之前會有「淨下」的動作，也就是清洗私密處。這同時也是穆斯林每次上完洗手間會做的清潔方法，穆斯林習慣用水清洗後，再用衛生紙擦拭，以求乾淨。

### 步驟 1 / 洗手三次



多洗手能夠有效阻斷病毒傳染，也是疫情期間政府不斷宣導大家做的防疫措施。但大家或許不知道，穆斯林1400多年前就主張這麼做了！每次洗小淨時，穆斯林都得將雙手詳細洗乾淨，清潔指縫、指甲，重複洗三次，以確保乾淨。

### 步驟 2 / 漱口三次



洗好手後，穆斯林會漱口三次。把口中食物和異味清除，除了是在禮拜時對真主的尊敬，更是間接能透過漱口維持口腔衛生的措施。進食後，食物在口腔內發酵，形成酸性的環境，正是助長細菌滋長的溫床，若不儘速去除而讓牙齒泡了細菌一整天，就會有蛀牙的風險。

### 步驟 3 / 嗆鼻三次



漱口後緊接著穆斯林會做三次嗆鼻，以手捧水放進鼻子，再把鼻腔中的髒東西擤出來。這個步驟能夠把鼻涕隨著水流一併帶走，洗完之後能有呼吸清新乾淨的效果。

### 步驟 4 / 洗臉三次



手、口、鼻都清潔完畢後，就可以洗臉了。用雙手捧水沖洗臉部，可以不使用洗面乳，簡單的以清水潑濕臉部，除了醒腦，能保持清醒的去禮拜、保持身體的潔淨以服從真主，更能夠讓毛孔的灰塵和空氣中的髒東西可以離開我們臉部皮膚表層。



步驟 5 / 手掌至手肘處



洗雙手手掌至手肘處三次，先洗右手，再洗左手，由於禱告時會有趴下身跪拜的動作，因此碰觸到地上的手掌到手肘是小淨時須洗淨的部位。

步驟 6 / 抹頭髮



洗完雙手時，手部濕濕的，也還有許多水，將這些水滴由上至下，由後往前抹拭頭部，將頭部髒污帶走。

步驟 7 / 抹耳朵



抹完頭髮後，手部尚有微微的水份，將雙耳抹拭乾淨。

步驟 8 / 洗腳



手部與頭部都清洗乾淨後，最後一個步驟就是洗腳。從右腳洗至左腳，如同洗手般洗腳也不能馬虎，包含指甲、指縫到腳踝都得確實乾淨的清洗三次。

# 穆斯林友善認證單位介紹

## 中國回教協會

認證類別 產品 ✓ 場域 ✓ 旅行社 ✓

☎ 02-2392-7364 ☎ 02-2394-8390

✉ halalcm@gmail.com

🌐 <http://www.cmainroc.org.tw/info.html>

該機構在臺推行教務、教育、培訓青年人才，同時宣揚教義及聯繫維護教胞宗教生活；認證項目包含：友善餐旅、友善環境、友善旅行社等，並舉辦穆斯林友善導遊訓練。

### 友善認證流程-餐旅業



### 友善認證項目



**HK**  
Halal Kitchen  
清真廚房

- 認證效期1年或2年 -



**MFR**  
Muslim Friendly  
Restaurant  
穆斯林友善餐廳

- 認證效期1年 -



**MFE**  
Muslim Friendly  
Environment  
穆斯林友善環境

- 認證效期2年 -



**MR**  
Muslim  
Restaurant  
穆斯林餐廳

- 認證效期2年 -



**MFT**  
Muslim Friendly  
Tourism  
穆斯林友善餐旅

- 認證效期1年 -



**MFTA**  
Muslim Friendly  
Travel Agency  
穆斯林友善旅行社

- 認證效期1年 -

# 巴勒克清真產業有限公司

認證類別 產品 ✓ 場域 ✓ 旅行社 ✗

☎ 02-2891-0161

✉ halal@barakah101.com

🌐 http://www.barakah101.com/

該機構為馬來西亞國際清真學院策略合作夥伴，共同宣揚正確的清真知識，協助臺灣優良清真產品，推向龐大的穆斯林消費市場。認證項目包含:友善餐旅、友善醫院及清真食品等。

## 友善認證流程



## 友善認證項目



穆斯林  
友善餐廳



穆斯林  
友善飯店



穆斯林  
友善醫療系統

# 伊斯蘭商務發展有限公司

認證類別 產品 ✓ 場域 ✓ 旅行社 ✓

☎ 03-936-0800 · 0987-110-909

✉ icdhalal@gmail.com

🌐 <http://www.icdhalal.com>

提供伊斯蘭教法及教規諮詢，Halal驗證服務、教育訓練及演講活動、商務合作洽談與顧問服務，協助業者一同開發近19億穆斯林人口市場。

## 友善認證流程



## 友善認證項目



**MFEA**  
Muslim Friendly  
Experience Activity  
穆斯林友善  
體驗活動



**MFS**  
Muslim Friendly  
Store  
穆斯林友善  
商店



**MFTA**  
Muslim Friendly  
Travel Agent  
穆斯林友善  
旅行社



**HR**  
Halal Restaurant  
Halal餐廳



**MFA**  
Muslim Friendly  
Accommodation  
穆斯林友善  
旅宿



**MFE**  
Muslim Friendly  
Environment  
穆斯林友善  
環境

# 國際穆斯林觀光產業聯合發展協會

認證類別 產品 ✓ 場域 ✓ 旅行社 ✓

☎ 02-2545-5998 ☎ 02-2545-5909

✉ service@imtida.org

🌐 <https://www.imtida.org/>

為提升臺灣之國際旅遊品質，建構優質的穆斯林觀光旅遊環境，促進臺灣觀光產業發展為宗旨。認證項目包含：清真餐飲、友善場域認證及伴手禮清真認證，並提供臺灣觀光業者訓練與輔導。

## 友善認證流程



## 友善認證項目



臺灣因哈特  
國際清真認證(微型商品)

- 認證效期2年 -



國穆會清真菜單

- 認證效期2年 -



臺灣因哈特  
國際清真認證



國穆會安心農漁業場域

- 認證效期2年 -



國穆會穆斯林友善場域

- 認證效期2年 -



穆斯林友善旅宿

- 認證效期2年 -



## 臺灣伊斯蘭協會

認證類別 產品 ✓ 場域 ✓ 旅行社 ✗

☎ 03-857-6489

✉ islamicassociationtw@gmail.com

🌐 <http://www.iat.org.tw/>

該機構為根據臺灣法律及伊斯蘭教法設立，非以營利為目的之社會團體；以推動臺灣伊斯蘭教務發展暨改善臺灣穆斯林生活環境為宗旨；認證項目包含：清真餐廳、清真商店、友善醫院及開辦常態性伊斯蘭講座與課程等。

### 友善認證流程



### 友善認證項目



Halal  
清真標章



Halal  
Corner  
附設清真專區



更多資訊詳見臺灣清真推廣中心  
[thpc.taiwantrade.com](http://thpc.taiwantrade.com)>清真認/驗證

## 全臺穆斯林友善環境彙整

根據萬事達卡—新月評等2021年全球穆斯林旅遊指數，臺灣列為非伊斯蘭合作組織旅遊目的地第2名，為吸引更多穆斯林旅客，在主要交通樞紐及景點，如國際機場、臺北車站、高雄車站、花蓮車站以及高鐵臺中站、13個國家風景區、國道服務區都設有穆斯林祈禱室，也考量穆斯林飲食與朝拜等生活習慣，規劃穆斯林友善的旅遊行程，營造對穆斯林朋友友善的旅遊環境。



認證餐廳&旅館



友善設施



友善旅行社



購物及體驗



清真寺




相關連結



各項友善環境名單詳見交通部觀光局網頁  
[taiwan.net.tw](http://taiwan.net.tw)>主題推薦>穆斯林友善環境

# 餐旅業接待穆斯林指南

## (一) 旅宿業操作注意事項

- **與穆斯林客人接觸時** | 接待異性穆斯林客人時應避免碰觸對方頭部、手或任何皮膚裸露的部位，女性工作人員接待男性穆斯林時衣著需特別注意，如領口不宜過低，身著長褲最為適合。接受、遞交物品時，或是握手時不要使用左手。
- **用餐相關** | 事先瞭解穆斯林旅客早餐需求，安排穆斯林套餐或自助吧，若因未事先預訂，而無法提供符合伊斯蘭規範的早餐，則需充分告知旅客，建議於早餐自助餐區域將含有非清真，如豬肉、豬油、血液及酒精成份之菜色分開擺設並做菜卡標示。
- **客房相關** | 客房內應避免有人物和動物畫像，被單、地毯等物品表面也避免有動物類型的花色圖案。另外在客房內應有朝拜方向指標，浴廁內要有噴頭或免治馬桶等淨下設施，飯店並可準備禮拜毯供穆斯林旅客使用。
- **遇齋戒月時** | 穆斯林在齋戒月時，會從日出到日落禁食一整天，也就是「封齋」，因此除非必要，通常不會在這個時候旅行。若遇到在此期間的旅客，可詢問是否有提早供應早餐等相關需求，以進行安排。

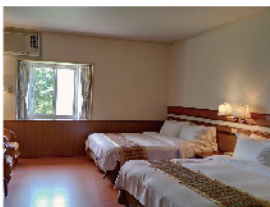
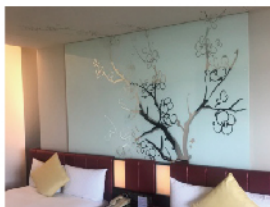
## (二) 旅宿業環境設施



▲ 祈禱毯、時間表及禮拜方向  
置於客房抽屜水平擺放



▲ 祈禱毯、時間表及禮拜方向  
置於客房床頭櫃水平擺放



▲ 房間壁畫裝飾不得有人像、動物圖案 ▲

## (三) 餐飲業操作注意事項

- **食材準備** | 需瞭解伊斯蘭宗教禁止食用的產品，如含豬肉、豬油成分、血液、含酒精類的製品、未經過伊斯蘭教法宰殺的各種肉類，上述食材不可用於製作餐點給穆斯林旅客。
- **廚房設備** | 禁止將煮過豬肉的器具與製備穆斯林餐點的器具混合使用。
- **用餐環境** | 穆斯林客人用餐時，安排獨立用餐空間或規劃專區座位，應避免將座位安排鄰近有豬肉餐點或飲酒的客人，並提供穆斯林客人使用專用或未盛裝過非清真食物的餐具。

#### (四) 餐飲業環境設施



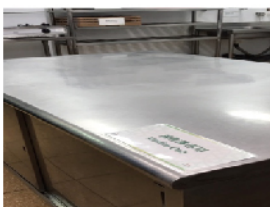
▲ 獨立鍋爐烹煮區 ▲



▲ 專用乾貨食材存放區 ▲



▲ 水槽清洗區 ▲



▲ 料理工作台 ▲



▲ 冷藏或冷凍冰箱 ▲





▲ 穆斯林專用廚具，可以外型、顏色與一般廚具區分



▲ 穆斯林專用廚具收納區



▲ 穆斯林用餐區告示牌



▲ 穆斯林用餐區，可提供包廂或規劃於餐廳角落



▲ 穆斯林餐具專用收納區



▲ 穆斯林專用餐具，可印 HALAL LOGO或以外型、顏色與一般餐具區分



▲ 穆斯林套餐示範

## 2021 年 穆斯林精選套餐 ( Muslim Halal Menu Lunch & Dinner )

鮮果野菜沙拉  
Mixed Vegetable and Season Fruits with Olive Oil Salad

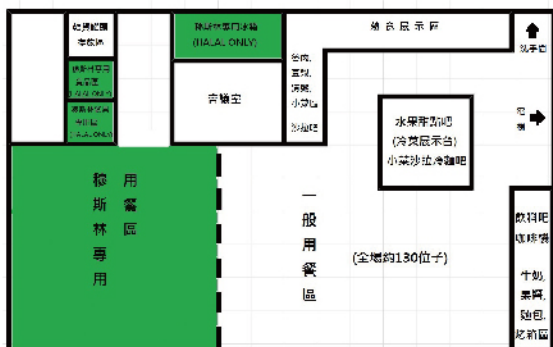
南瓜濃湯  
Pumpkin Soup

香煎雞腿排 或 黑胡椒牛排 或 檸香鱈魚  
Pan Fried Chicken Leg with Curry Sauce or Grilled Beef Steak with Black Pepper Sauce  
or Deep Fried Cold Fish with Lemon Sauce

季節水果盤  
Seasonal Fruit Platter

咖啡 或 紅茶  
Coffee or Black Tea

### ▲ 穆斯林套餐菜單示範 ▲



### ▲ 自助餐用餐環境 ▲

非清真的餐食於陳列時應與清真的餐食有效區隔，避免交叉污染，例如將非清真的餐食集中於同一區塊。



▲ 菜餚陳列標示 ▲  
(含盛菜盤及餐具)

應明確標示所陳列之餐食是否為清真的。

有兩種標示方式：

1. 將所有穆斯林可食用之餐食標示為清真的。
2. 僅標示非清真之餐食，例如豬肉或酒精。



▲ 菜餚陳列標示 ▲  
(含盛菜盤及餐具)

菜卡標示於陳列時應一目了然，菜名及是否為清真都能清楚辨識。



# 餐旅業接待穆斯林備忘清單

在接待穆斯林旅客的行程中，著重於餐飲與禮拜兩大部分，只要能妥善安排，並在行程中避開宗教禁忌，即可讓穆斯林旅客輕鬆遊玩、盡興而歸。

## A. 溝通與連繫

- ✓ 瞭解客人是來自哪個地區／國家的穆斯林以及其風俗習慣。
- ✓ 瞭解客人用餐需求，如屬 Halal meal、Muslim-friendly meal，或是 pork-free meal 等。
- ✓ 需提前通知飯店餐廳、Muslim-friendly 餐廳有穆斯林客人來訪，好方便相關部門準備食材與服務。
- ✓ 與導遊領隊在事前做好充分溝通，提供穆斯林客人的餐點須合乎規範與需求，並安排好禮拜空間與相關設施（禮拜毯、小淨設施等）。
- ✓ 得知住宿飯店入住旅客為穆斯林時，事先確認飯店內祈禱室／客房內環境準備妥當，提供禮拜相關設施（麥加指標／禮拜毯／淨下設施）。



## B. 用餐

- ✓ 穆斯林客人用餐時，安排獨立用餐空間或規劃專區座位，並使用穆斯林專用餐具。
- ✓ 若為自助／半自助餐點時，請盡量將肉類區域分開放置，避免夾子沾染，若有獨立的穆斯林餐點專區更佳。
- ✓ 午餐時間接近穆斯林禮拜時間，可於此時段安排於餐廳其它空間進行禮拜。
- ✓ 若用餐地點之廁所沒有淨下設施，可於廁所內放置水瓶方便客人使用。



## C. 住宿

- ✓ 客房內確認有麥加指標，浴室確認有淨下設施或免治馬桶。
- ✓ 客房Mini Bar 要撤除酒精飲料與違反伊斯蘭教義的食品。
- ✓ 客房內的刊物、電視頻道要避免有情色相關之內容（頻道有鎖頻管理）。
- ✓ 房間內的裝飾物或者是沙發、桌、床具組避免有人物或動物的圖案或雕像等。
- ✓ 若遇齋戒月期間，飯店須提早準備早餐，或是前一晚依客人需求準備食品。

※註：因各地穆斯林的需求會有些許出入，因此應盡量徵詢當事人需求，提供妥善的協助與服務。





