

中華民國111年

# 臺南市政府觀光旅遊局統計年報

THE STATISTICAL ABSTRACT OF TAINAN CITY GOVERNMENT TOURISM BUREAU 2022

臺南市政府觀光旅遊局編印

中華民國112年8月

TAINAN CITY GOVERNMENT TOURISM BUREAU, AUG. 2023

# 編製說明

- 一、本刊所列資料，以民國111年為主，因本局於民國99年12月25日臺南縣、市合併改制為直轄市後成立，故僅列示成立後資料。至於歷年統計資料，以最新發行之年刊所列數字為準。
- 二、本刊資料來源，為本局各單位編造之公務統計報表，以及有關單位提供之資料彙整，均逐表註明以利查考。
- 三、本刊內容包括：行政組織、觀光及其他等3類。
- 四、本刊所列度量衡單位均以公制為準，平均數及百分數以算至小數點以下二位為止。金額單位除另有說明外，皆以元為原則，使其和與各該細數之總數相符。
- 五、本刊所用符號代表意義如下：
  - 「—」代表無數值。
  - 「…」代表數值不明。
  - 「0」代表有數值而不足半單位。

# 目 次

## 壹、行政組織

提要分析.....	1
表 1-1 本局行政組織系統.....	2
表 1-2 本局預算員額配置.....	4
表 1-3 本局員工總人數.....	6
表 1-4 本局公務人員按職等別及性別分.....	7
表 1-5 本局公務人員學歷.....	8
表 1-6 本局公務人員按年齡分 .....	10

## 貳、觀光

提要分析.....	13
表 2-1 臺南市旅館概況 .....	15
表 2-2 臺南市主要觀光遊憩據點遊客人次統計-按月.....	16
表 2-3 臺南市主要觀光遊憩據點遊客人次統計 .....	23
表 2-4 臺南市觀光遊憩景點遊客人次統計-按月.....	24
表 2-5 臺南市旅遊服務中心遊客到站諮詢人數-按性別、年 齡及國籍別 .....	30

## 參、其他

提要分析.....	31
表 3-1 臺南市一般旅館業查報及取締情形.....	33
表 3-2 臺南市民宿業查報及取締情形.....	34
表 3-3 臺南市旅宿業負責人性別統計表.....	35
表 3-4 臺南市旅宿業家數、客房數及客房收入統計表 .....	36
表 3-5 本局所轄各景區及景點現有停車空間概況.....	38
表 3-6 臺南市轄管觀光遊樂業現有停車空間概況.....	40



# CONTENTS

## I. Administration

Summary of Analysis.....	1
Table 1-1 Administration.....	2
Table 1-2 Employee distribution under current budget .....	4
Table 1-3 Number of Staff and Worker.....	6
Table 1-4 Number of Civil Servants by Rank and Sex.....	7
Table 1-5 Academic background.....	8
Table 1-6 Age Group.....	10

## II. Tourism

Summary of Analysis .....	13
Table 2-1 Overall statistics of hotels .....	15
Table 2-2 Monthly Visitors to the Principal Scenic Spots.....	16
Table 2-3 Annual Visitors to the Principal Scenic Spots.....	23
Table 2-4 Monthly Visitors to the Scenic Spots .....	24
Table 2-5 Visitors to the Information Centers by Sex and Age and Citizenship .....	30

## III. Other

Summary of Analysis.....	31
Table 3-1 Inspection and clampdown on general hotels.....	33
Table 3-2 Inspection and clampdown on hostels .....	34
Table 3-3 Statistics of the Gender of Hotel Managers.....	35
Table 3-4 Statistics of No. of Hotels, No. of rooms and Room Revenue .....	36
Table 3-5 Parking Space of Scenic Area in Tainan City .....	38
Table 3-6 Overview of Existing Parking Spaces in Tainan City's Sightseeing and Amusement Industry.....	40



壹、行政組織

I. Administration





## 壹、行政組織

### 一、行政組織

本局單位組織為觀光技術科、觀光行銷科、觀光事業科、旅遊服務科、風景區管理科、秘書室、人事室、會計室及政風室等 5 科 4 室。

### 二、公務人員

民國 111 年底本局正式公務人員預算員額 73 人，其中觀光技術科 11 人、觀光行銷科 12 人、觀光事業科 11 人、風景區管理科 10 人、旅遊服務科 13 人、秘書室 6 人、人事室 2 人、會計室 2 人及政風室 1 人。

#### (一) 按人數、職等別分：

本局及所屬基金實有 65 人，其中政務人員 1 人，占 1.54%、簡任(派)人員 4 人，占 6.15%、薦任(派)人員 41 人，占 63.08%、委任(派)人員 19 人，占 29.23%。

#### (二) 按教育程度別分：

其中研究所以上 38 人，占總人數 58.46%、國內外大學 24 人，占 36.92%、專科 3 人，占 4.62%。

#### (三) 按年齡別分：

其中未滿 30 歲 12 人，占總人數 18.46%、30 歲以上未滿 40 歲 18 人，占 27.69%、40 歲以上未滿 50 歲 21 人，占 32.31%、50 歲以上未滿 60 歲 11 人，占 16.92%、60 歲以上 3 人，占 4.62%。

#### (四) 按性別分：

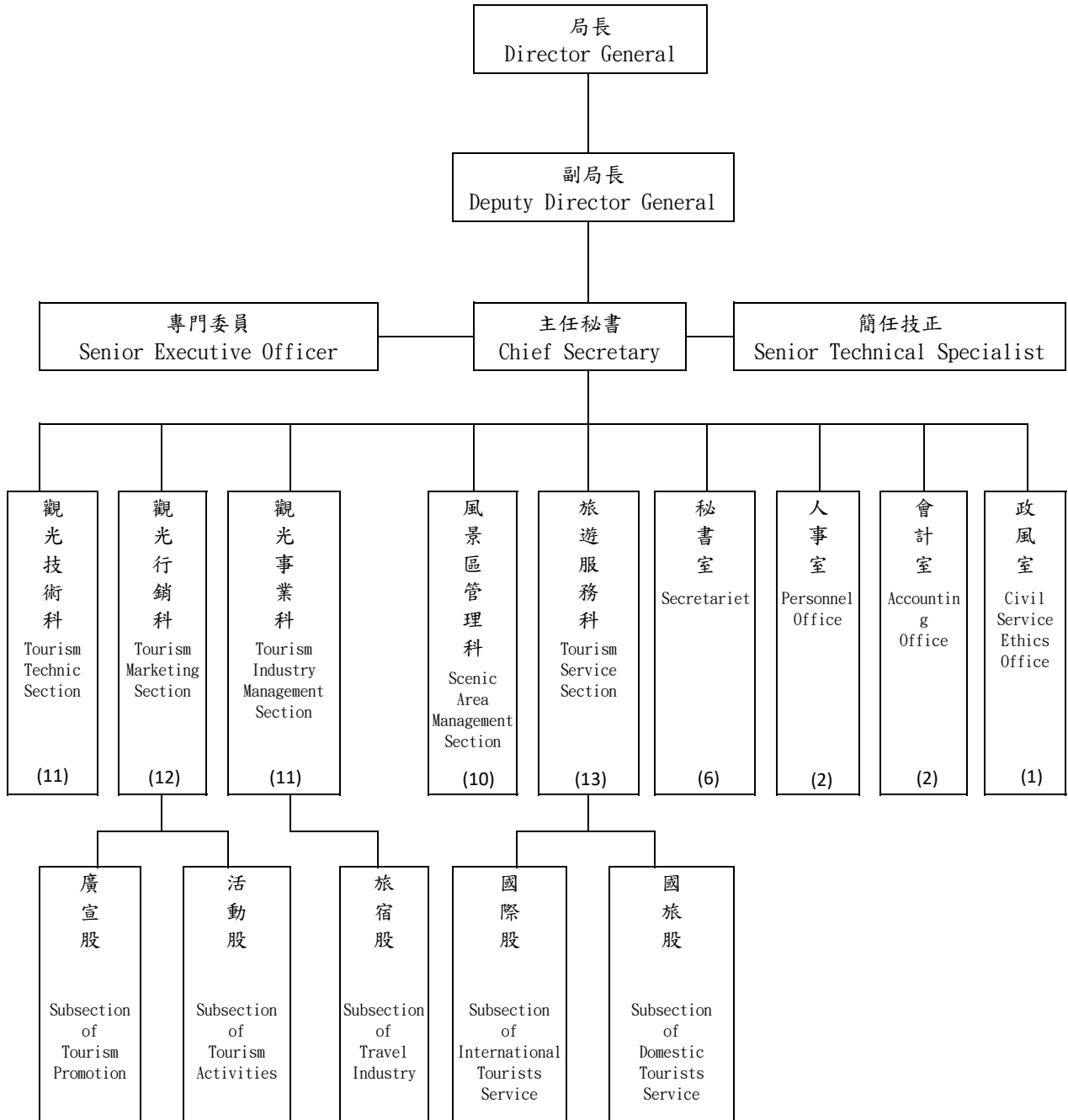
其中男性 33 人，占總人數 50.77%、女性 32 人，占 49.23%。

表1-1 臺南市政府觀光旅遊局行政組織系統(111/12/31)

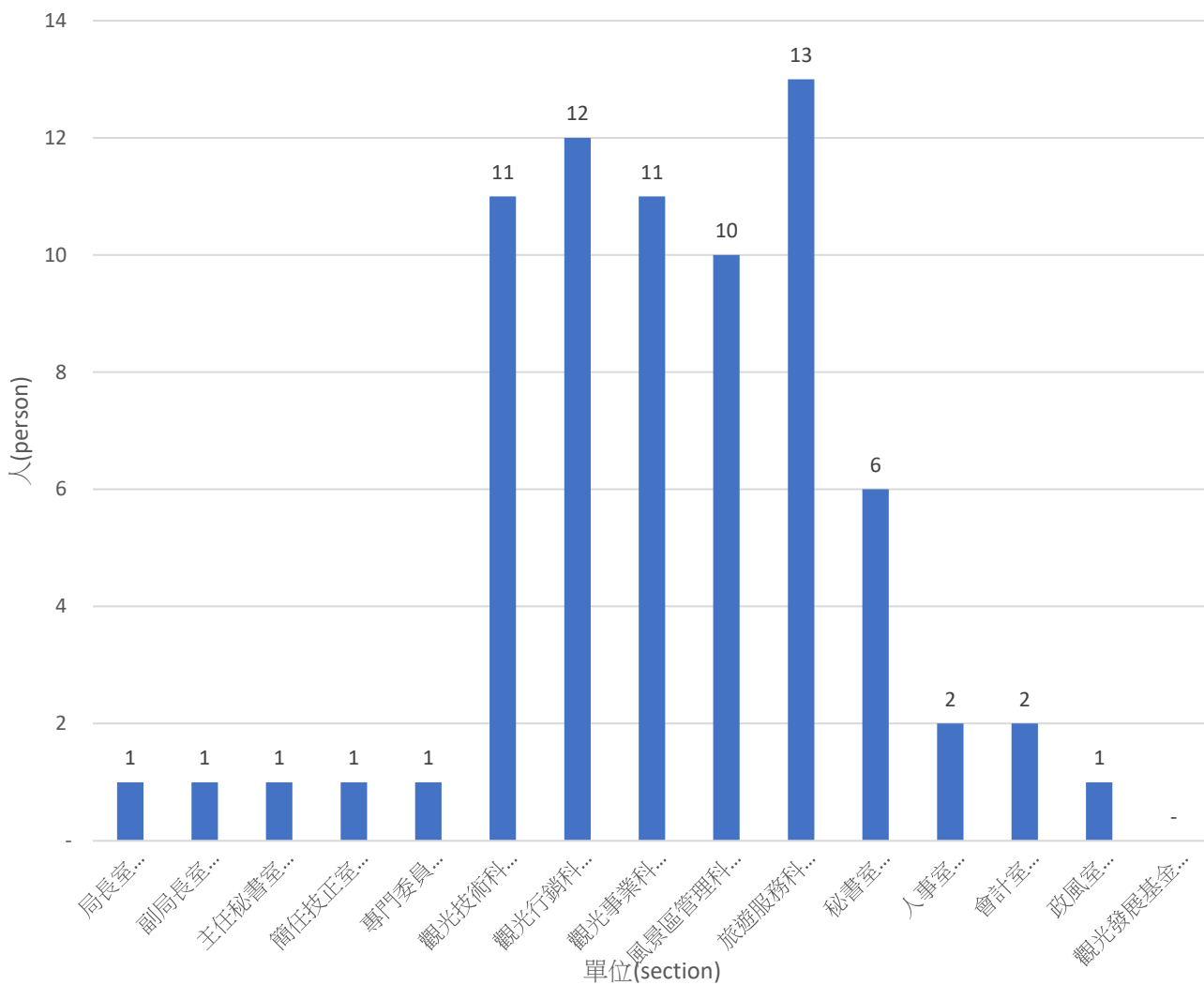
Table 1-. Administration of Tainan City Government Tourism Bureau(12/31/2022)

臺南市政府觀光旅遊局組織架構圖 (5科4室)

The Organization Chart of Tainan City Government Tourism Bureau (5 Sections & 4 Offices)



民國111年底現有預算員額配置  
Employee Istration under Current Budget (2022)



## 表1-2預算員額配置

單位：人

年底別 End of Year	總計 Total	局長 Director General	副局長 Deputy Director General	主任秘書 Chief Secretary	專門委員 Senior Executive Officer	科長 Chief	主任 Chief
民國102年底 2013	68	1	1	1	1	6	4
民國103年底 2014	68	1	1	1	1	5	4
民國104年底 2015	70	1	1	1	1	5	4
民國105年底 2016	70	1	1	1	1	5	4
民國106年底 2017	70	1	1	1	1	5	4
民國107年底 2018	70	1	1	1	1	5	4
民國108年底 2019	70	1	1	1	1	5	4
民國109年底 2020	72	1	1	1	1	5	4
民國110年底 2021	72	1	1	1	1	5	4
民國111年底 2022	73	1	1	1	1	5	4
局長室 Office of Director General	1	1	-	-	-	-	-
副局長室 Office of Deputy Director General	1	-	1	-	-	-	-
主任秘書室 Office of Chief Secretary	1	-	-	1	-	-	-
簡任技正室 Office of Senior Technical Specialist	1	-	-	-	-	-	-
專門委員 Senior Executive Officer	1	-	-	-	1	-	-
觀光技術科 Tourism Technic Section	11	-	-	-	-	1	-
觀光行銷科 Tourism Marketing Section	12	-	-	-	-	1	-
觀光事業科 Tourism Industry Management Section	11	-	-	-	-	1	-
風景區管理科 Scenic Area Management Section	10	-	-	-	-	1	-
旅遊服務科 Tourism Service Section	13	-	-	-	-	1	-
秘書室 Secretariat	6	-	-	-	-	-	1
人事室 Personnel Office	2	-	-	-	-	-	1
會計室 Accounting Office	2	-	-	-	-	-	1
政風室 Civil Service Ethics Office	1	-	-	-	-	-	1
觀光發展基金 Tourism Development Fund	-	-	-	-	-	-	-

資料來源：本局人事室

說明：自108年度起，虎頭埤風景區管理所併入觀光發展基金。

Table 1-2. Employee Itribution under Current Budget

Unit : Person

專員 Executive Officer	技正 Senior Technical Specialist	股長 Head of Sub- section	科員 (管理師) Officer (Coordinat or)	技士 Technical Specialist	助理員 Junior Office	技佐 Associate Technical Specialist	辦事員 Clerk	書記 Associate Clerk
4	3	4	14	14	2	5	7	1
3	3	4	19	12	4	2	6	2
3	3	4	20	13	4	2	6	2
3	3	4	24	9	4	2	6	2
3	3	4	24	9	4	2	6	2
3	3	5	26	9	2	2	6	1
3	3	5	26	9	2	2	6	1
3	3	5	27	9	4	2	4	2
3	3	5	27	9	4	2	4	2
3	3	5	27	9	4	2	5	2
-	-	-	-	-	-	-	-	-
-	-	-	-	-	-	-	-	-
-	-	-	-	-	-	-	-	-
-	1	-	-	-	-	-	-	-
-	-	-	-	-	-	-	-	-
-	1	-	4	4	-	1	-	-
1	-	2	5	-	1	-	1	1
1	-	1	6	-	-	1	1	-
-	1	-	2	5	-	-	-	1
1	-	2	7	-	1	-	1	-
-	-	-	2	-	2	-	1	-
-	-	-	-	-	-	-	1	-
-	-	-	1	-	-	-	-	-
-	-	-	-	-	-	-	-	-
-	-	-	-	-	-	-	-	-

Source : Personnel Office

表1-3員工總人數

Table 1-3.Number of Staff and Worker

單位：人

Unit : Person

年底別 End of Year	總計 Total	政務人員 Political Appointee	正式職員 Staff of Authorized Complement	聘用人員 Contract- based Employee	約僱人員 Auxiliary Employee	臨時員工 Temporary Staff
民國102年底 2013	131	1	54	16	24	36
民國103年底 2014	137	1	62	17	23	34
民國104年底 2015	142	1	65	16	22	38
民國105年底 2016	141	1	64	17	23	36
民國106年底 2017	141	1	64	16	23	37
民國107年底 2018	141	-	65	17	23	36
民國108年底 2019	145	1	64	17	22	41
民國109年底 2020	138	1	64	17	24	32
民國110年底 2021	138	1	64	17	24	32
民國111年底 2022	146	1	64	17	23	41
局長室 Office of Director General	2	1	1	-	-	-
副局長室 Office of Deputy Director General	2	-	1	-	1	-
主任秘書室 Office of Chief Secretary	1	-	1	-	-	-
簡任技正室 Office of Senior Technical Specialist	1	-	1	-	-	-
專門委員 Senior Executive Officer	1	-	1	-	-	-
觀光技術科 Tourism Technic Section	13	-	10	3	-	-
觀光行銷科 Tourism Marketing Section	14	-	11	1	2	-
觀光事業科 Tourism Industry Management Section	14	-	9	1	-	4
風景區管理科 Scenic Area Management Section	14	-	9	2	2	1
旅遊服務科 Tourism Service Section	41	-	11	1	3	26
秘書室 Secretariat	13	-	5	1	2	5
人事室 Personnel Office	1	-	1	-	-	-
會計室 Accounting Office	4	-	2	1	-	1
政風室 Civil Service Ethics Office	1	-	1	-	-	-
觀光發展基金 Tourism Development Fund	24	-	-	7	13	4

資料來源：本局人事室

Source : Personnel Office

說明：自108年度起，虎頭埤風景區管理所併入觀光發展基金。

表1-4公務人員按職等別及性別分

Table 1-4. Number of Civil Servants by Rank and Sex

單位：人

Unit : Person

年底別 End of Year	合計 Total	職等別 by Official Class				性別 By Sex	
		政務人員 Political Appointee	簡任(派) Selected	薦任(派) Reco-mmended	委任(派) Delegated	男 Male	女 Female
民國102年底 2013	55	1	3	33	18	31	24
民國103年底 2014	63	1	4	35	23	36	27
民國104年底 2015	66	1	4	42	19	36	30
民國105年底 2016	65	1	3	44	17	36	29
民國106年底 2017	65	1	4	43	17	36	29
民國107年底 2018	65	-	4	43	18	34	31
民國108年底 2019	65	1	4	39	21	34	31
民國109年底 2020	66	1	4	39	22	33	33
民國110年底 2021	65	1	4	40	20	33	32
民國111年底 2022	65	1	4	41	19	33	32
局長室 Office of Director General	2	1	-	1	-	1	1
副局長室 Office of Deputy Director General	1	-	1	-	-	1	-
主任秘書室 Office of Chief Secretary	1	-	1	-	-	1	-
簡任技正室 Office of Senior Technical Specialist	1	-	1	-	-	1	-
專門委員 Senior Executive Officer	1	-	1	-	-	1	-
觀光技術科 Tourism Technic Section	10	-	-	7	3	5	5
觀光行銷科 Tourism Marketing Section	11	-	-	9	2	6	5
觀光事業科 Tourism Industry Management Section	9	-	-	7	2	7	2
風景區管理科 Scenic Area Management Section	9	-	-	5	4	5	4
旅遊服務科 Tourism Service Section	11	-	-	8	3	4	7
秘書室 Secretariat	5	-	-	1	4	1	4
人事室 Personnel Office	1	-	-	-	1	-	1
會計室 Accounting Office	2	-	-	2	-	-	2
政風室 Civil Service Ethics Office	1	-	-	1	-	-	1
觀光發展基金 Tourism Development Fund	-	-	-	-	-	-	-

資料來源：本局人事室 Source : Personnel Office

說明：1. 本表只包含政務人員及正式職員之範圍。

2. 自108年度起，虎頭埤風景區管理所併入觀光發展基金。

表1-5公務人員學歷  
Table 1-5. Academic Background

單位：人

Unit : Person

年底別 End of Year	總計 Total	研究(院)所		大學畢業 (含軍警學校有 學位者) Bachelor	專科畢業 College	高中(職) 畢業 High school	國(初)中以下 Junior high school and below
		博士 Doctor	碩士 Master				
民國102年底 2013	55	-	29	19	7	-	-
民國103年底 2014	63	-	35	24	4	-	-
民國104年底 2015	66	-	36	26	4	-	-
民國105年底 2016	65	-	39	22	4	-	-
民國106年底 2017	65	1	34	25	5	-	-
民國107年底 2018	65	1	38	21	5	-	-
民國108年底 2019	65	3	34	24	4	-	-
民國109年底 2020	66	3	37	23	3	-	-
民國110年底 2021	65	3	37	23	2	-	-
民國111年底 2022	65	3	35	24	3	-	-
局長室 Office of Director General	2	-	2	-	-	-	-
副局長室 Office of Deputy Director General	1	1	-	-	-	-	-
主任秘書室 Office of Chief Secretary	1	-	1	-	-	-	-
簡任技正室 Office of Senior Technical Specialist	1	-	1	-	-	-	-
專門委員 Senior Executive Officer	1	-	1	-	-	-	-
觀光技術科 Tourism Technic Section	10	-	9	1	-	-	-
觀光行銷科 Tourism Marketing Section	11	-	5	6	-	-	-
觀光事業科 Tourism Industry Management Section	9	-	4	4	1	-	-
風景區管理科 Scenic Area Management Section	9	1	5	2	1	-	-
旅遊服務科 Tourism Service Section	11	-	5	5	1	-	-
秘書室 Secretariat	5	1	-	4	-	-	-
人事室 Personnel Office	1	-	-	1	-	-	-
會計室 Accounting Office	2	-	1	1	-	-	-
政風室 Civil Service Ethics Office	1	-	1	-	-	-	-
觀光發展基金 Tourism Development Fund	-	-	-	-	-	-	-

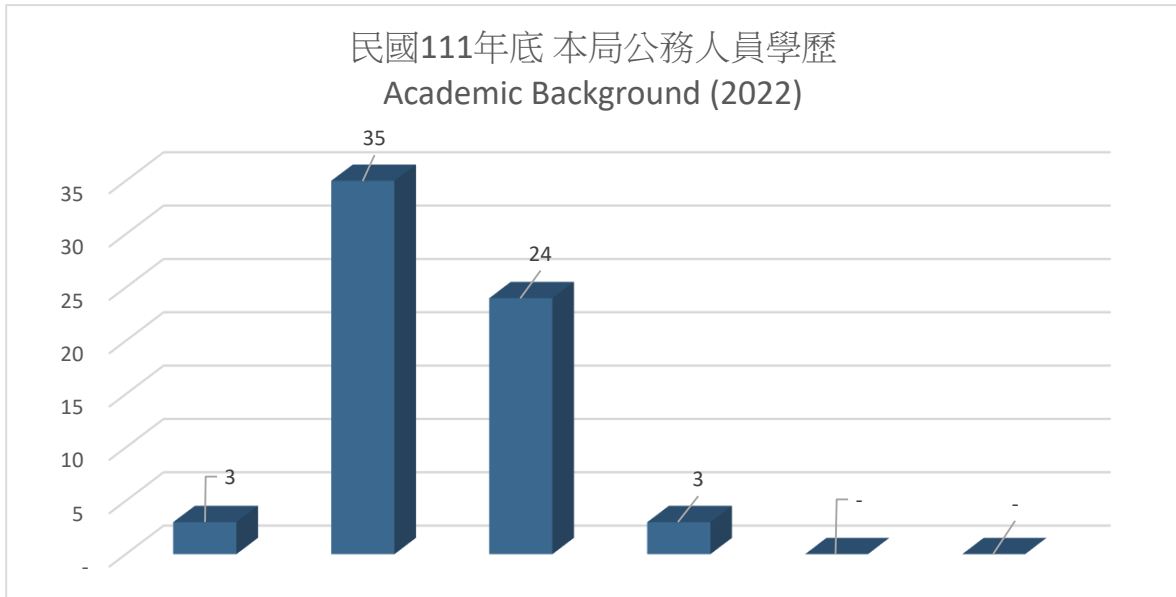
資料來源：本局人事室 Source : Personnel Office

說明：1. 本表只包含政務人員及正式職員之範圍。

2. 自108年度起，虎頭埤風景區管理所併入觀光發展基金。



人Person)



博士  
Doctor

碩士  
Master

大學  
Bachelor

專科  
College

高中職  
High School

國中以下  
Junior high school  
and below

學歷  
(Academic  
Background)

### 表1-6公務人員按年齡分

單位：人

年底別 End of Year	總計 Total	平均年齡 (歲) Average age	24歲以下 Under 24 years	25-29歲 25-29 years	30歲-34歲 30-34 years
民國102年底 2013	55	38	-	8	12
民國103年底 2014	63	37	3	10	15
民國104年底 2015	66	38	2	11	19
民國105年底 2016	65	38	-	11	16
民國106年底 2017	65	40	-	5	18
民國107年底 2018	65	39	1	8	14
民國108年底 2019	65	40	-	12	13
民國109年底 2020	66	40	-	8	14
民國110年底 2021	65	42	-	7	10
民國111年底 2022	65	41	1	11	5
局長室 Office of Director General	2	40	-	-	1
副局長室 Office of Deputy Director General	1	52	-	-	-
主任秘書室 Office of Chief Secretary	1	62	-	-	-
簡任技正室 Office of Senior Technical Specialist	1	52	-	-	-
專門委員 Senior Executive Officer	1	47	-	-	-
觀光技術科 Tourism Technic Section	10	39	-	2	1
觀光行銷科 Tourism Marketing Section	11	39	1	1	-
觀光事業科 Tourism Industry Management Section	9	43	-	2	-
風景區管理科 Scenic Area Management Section	9	44	-	1	-
旅遊服務科 Tourism Service Section	11	39	-	3	2
秘書室 Secretariat	5	40	-	-	1
人事室 Personnel Office	1	27	-	1	-
會計室 Accounting Office	2	40	-	1	-
政風室 Civil Service Ethics Office	1	47	-	-	-
觀光發展基金 Tourism Development Fund	-	-	-	-	-

資料來源：本局人事室

說明：1. 本表只包含政務人員及正式職員之範圍。

2. 自108年度起，虎頭埤風景區管理所併入觀光發展基金。

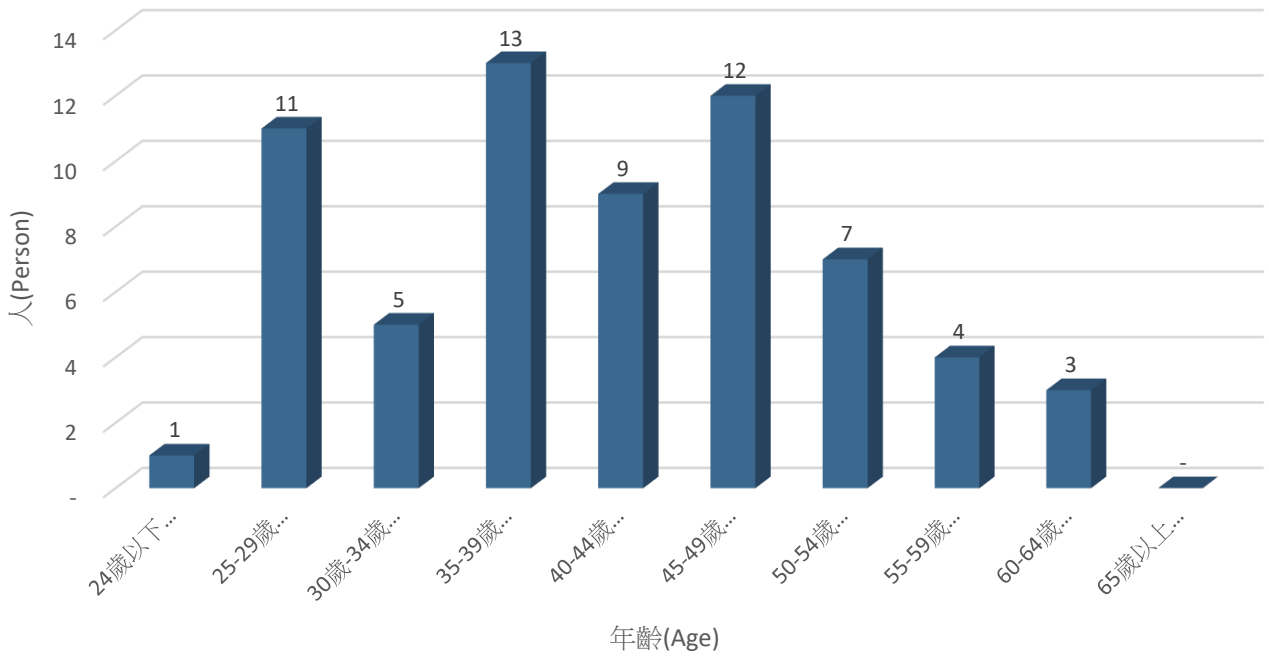
Table 1-6. Age Group

Unit : Person

35-39歲 35-39 years	40-44歲 40-44 years	45-49歲 45-49 years	50-54歲 50-54 years	55-59歲 55-59 years	60-64歲 60-64 years	65歲以上 65 years and over
16	6	6	6	-	1	-
12	9	9	3	1	1	-
7	10	12	1	3	1	-
10	12	8	4	4	-	-
11	13	5	9	4	-	-
12	12	6	8	3	1	-
10	9	8	9	2	2	-
10	12	10	8	1	3	-
12	10	11	10	1	4	-
13	9	12	7	4	3	-
-	-	1	-	-	-	-
-	-	-	1	-	-	-
-	-	-	-	-	1	-
-	-	-	1	-	-	-
-	-	1	-	-	-	-
2	2	2	1	-	-	-
3	3	2	1	-	-	-
2	1	1	1	1	1	-
2	2	2	-	1	1	-
1	1	2	1	1	-	-
3	-	-	-	1	-	-
-	-	-	-	-	-	-
-	-	-	1	-	-	-
-	-	1	-	-	-	-
-	-	-	-	-	-	-

Source : Personnel Office

民國111年底本局公務人員-按年齡分  
Age Group (2022)



貳、觀 光

II. Tourism



## 貳、觀 光

### 一、旅館

民國 111 年底本市旅館家數 261 家、客房數 12,966 間，較 110 年底 260 家、12,541 間，增加 1 家、客房數增加 425 間。其中旅館家數以中西區 71 家為最多，其次為北區 33 家，再其次為安平區 22 家；客房數以中西區 4,084 間為最多，其次為北區 1,677 間，再其次為東區 1,448 間。

### 二、主要觀光遊憩據點遊客人次

民國 111 年底本市轄區內主要觀光遊憩據點遊客總數為 16,068,973 人次(含馬沙溝濱海遊憩區、國立臺灣歷史博物館及奇美博物館 3 項據點遊客人次)，110 年底 9,235,308 人次(含馬沙溝濱海遊憩區、國立臺灣歷史博物館及奇美博物館 3 項據點遊客人次)，增加 6,833,665 次(73.99%)。111 年主要觀光遊憩據點遊客人次，以南鯤鯓代天府 5,120,500 人次最多，較 110 年 2,141,300 人次，增加 2,979,200 人次(139.13%)；其次是麻豆代天府 2,042,133 人次，較 110 年 1,170,842 人次，增加 871,291 人次(74.42%)；再其次是關子嶺溫泉區 1,788,430 人次，較 110 年 1,068,872 人次，增加 719,558 人次(67.32%)。

### 三、觀光遊憩景點遊客人次

民國 111 年底本市觀光遊憩景點遊客總數為 11,710,643 人次，以關子嶺溫泉區 1,788,430 人次最多，其次是奇美博物館 590,684 人次，再其次是臺南美術館 583,624 人次。

### 四、臺南市旅遊服務中心遊客到站諮詢人數-按性別、年齡及國籍別

民國 111 年底遊客到站諮詢總數為 141,077 人，較 110 年底 115,274 人，增加 25,803 人。其中旅服中心針對到站諮詢之遊客統計，依據臺灣、日本、韓國、中國大陸、港澳、東南亞、歐美、其他等旅客之國籍分別統計，所佔比例最高之外籍及男女性別，最高為歐美男性 506 人、次之為東南亞女性 382 人、第三為歐美女性 367 人、第四為日本男性 311 人、第五為東南亞男性 291 人。





表2-1 臺南市旅館概況  
Table 2-1. Overall Statistics of Hotels

單位：家；間

Unit : hotel ; room

行政區 Distric	總計 Total		國際觀光旅館 Hotel for international tourists		一般觀光旅館 Hotel for general tourists		一般旅館 General hotel	
	家數 Number of hotels	客房數 Number of rooms	家數 Number of hotels	客房數 Number of rooms	家數 Number of hotels	客房數 Number of rooms	家數 Number of hotels	客房數 Number of rooms
民國102年底 2013	214	8,575	5	1,198	1	40	208	7,337
民國103年底 2014	221	9,300	5	1,201	1	40	215	8,059
民國104年底 2015	230	9,860	5	1,201	1	40	224	8,619
民國105年底 2016	238	10,042	5	1,201	1	40	232	8,801
民國106年底 2017	250	10,705	6	1,429	1	40	243	9,236
民國107年底 2018	255	11,432	6	1,429	1	40	248	9,963
民國108年底 2019	263	12,421	6	1,429	1	40	256	10,952
民國109年底 2020	260	12,420	5	1,114	1	40	254	11,266
民國110年底 2021	260	12,541	5	1,114	1	40	254	11,387
民國111年底 2022	261	12,966	5	1,114	1	40	255	11,812
新營區 Sinying	14	499	-	-	-	-	14	499
鹽水區 Yanshuei	1	4	-	-	-	-	1	4
白河區 Baihe	18	392	-	-	-	-	18	392
柳營區 Liouying	2	270	-	-	-	-	2	270
後壁區 Houbi	-	-	-	-	-	-	-	-
東山區 Dongshan	1	18	-	-	-	-	1	18
麻豆區 Madou	1	8	-	-	-	-	1	8
下營區 Siaying	1	13	-	-	-	-	1	13
六甲區 Lioujia	3	63	-	-	-	-	3	63
官田區 Guantian	4	111	-	-	-	-	4	111
大內區 Danei	3	167	-	-	-	-	3	167
佳里區 Jiali	3	114	-	-	-	-	3	114
學甲區 Syuejia	3	87	-	-	-	-	3	87
西港區 Sigang	1	6	-	-	-	-	1	6
七股區 Cigu	-	-	-	-	-	-	-	-
將軍區 Jiangjyun	-	-	-	-	-	-	-	-
北門區 Beimen	-	-	-	-	-	-	-	-
新化區 Sinhua	3	41	-	-	-	-	3	41
善化區 Shanhua	5	286	-	-	-	-	5	286
新市區 Sinshih	4	253	-	-	-	-	4	253
安定區 Anding	-	-	-	-	-	-	-	-
山上區 Shansha	-	-	-	-	-	-	-	-
玉井區 Yujing	2	16	-	-	-	-	2	16
楠西區 Nansi	1	198	1	198	-	-	-	-
南化區 Nanhua	-	-	-	-	-	-	-	-
左鎮區 Zuojhen	-	-	-	-	-	-	-	-
仁德區 Rende	11	403	-	-	-	-	11	403
歸仁區 Gueiren	2	140	-	-	-	-	2	140
關廟區 Guanmia	2	31	-	-	-	-	2	31
龍崎區 Longci	1	32	-	-	-	-	1	32
永康區 Yongkang	15	838	-	-	1	40	14	798
東區 East	21	1,448	2	533	-	-	19	915
南區 South	9	496	-	-	-	-	9	496
北區 North	33	1,677	-	-	-	-	33	1,677
安南區 Annan	4	142	-	-	-	-	4	142
安平區 Anping	22	1,129	1	231	-	-	21	898
中西區 West Central	71	4,084	1	152	-	-	70	3,932

資料來源：本局觀光事業科

Source : Tourism Industry Management Section

表2-2臺南市主要觀光遊憩據點遊客人次統計-按月

單位：人次

年度別及觀光遊憩區別 Year & Scenic Spots	類別 Classification	總計 Total	1月 Jan	2月 Feb	3月 Mar	4月 Apr
民國102年度 2013	總計 Total	23,040,615	2,084,112	2,900,559	1,859,970	1,816,969
	有門票 Admission	4,619,922	416,202	895,681	311,882	351,174
	無門票 Free admission	18,420,693	1,667,910	2,004,878	1,548,088	1,465,795
民國103年度 2014	總計 Total	25,610,921	1,971,019	2,624,880	2,114,250	1,857,172
	有門票 Admission	4,461,854	332,730	603,101	389,567	372,896
	無門票 Free admission	21,149,067	1,638,289	2,021,779	1,724,683	1,484,276
民國104年度 2015	總計 Total	23,105,227	2,016,894	2,654,274	2,035,478	1,838,176
	有門票 Admission	3,721,917	401,410	657,622	371,157	362,833
	無門票 Free admission	19,383,310	1,615,484	1,996,652	1,664,321	1,475,343
民國105年度 2016	總計 Total	22,173,745	1,721,183	2,401,517	1,888,644	1,717,079
	有門票 Admission	3,530,409	276,045	451,302	243,055	304,013
	無門票 Free admission	18,643,336	1,445,138	1,950,215	1,645,589	1,413,066
民國106年度 2017	總計 Total	23,264,889	2,486,312	2,386,489	1,922,716	1,842,763
	有門票 Admission	4,205,377	495,111	516,178	316,171	383,448
	無門票 Free admission	19,059,512	1,991,201	1,870,311	1,606,545	1,459,315
民國107年度 2018	總計 Total	22,080,873	1,623,117	2,405,312	1,940,017	1,989,556
	有門票 Admission	3,513,477	254,747	454,698	284,109	389,980
	無門票 Free admission	18,567,396	1,368,370	1,950,614	1,655,908	1,599,576
民國108年度 2019	總計 Total	22,942,392	1,680,122	2,628,438	2,025,719	1,871,543
	有門票 Admission	4,129,746	327,920	572,453	361,605	362,243
	無門票 Free admission	18,812,646	1,352,202	2,055,985	1,664,114	1,509,300
民國109年度 2020	總計 Total	15,198,882	2,113,971	1,380,152	602,693	482,158
	有門票 Admission	3,402,179	383,965	297,903	194,322	147,210
	無門票 Free admission	11,796,703	1,730,006	1,082,249	408,371	334,948
民國110年度 2021	總計 Total	9,235,308	1,158,180	2,113,521	1,389,890	1,074,838
	有門票 Admission	2,679,615	298,521	446,903	264,045	300,343
	無門票 Free admission	6,555,693	859,659	1,666,618	1,125,845	774,495
民國111年度 2022	總計 Total	16,068,973	841,326	1,873,520	1,312,299	1,495,812
	有門票 Admission	3,686,106	290,329	423,630	271,026	272,015
	無門票 Free admission	12,382,867	550,997	1,449,890	1,041,273	1,223,797
臺灣鹽博物館 Taiwan Salt Industry Museum	總計 Total	-	-	-	-	-
	有門票 Admission	-	-	-	-	-
	無門票 Free admission	-	-	-	-	-
七股鹽山 Cigu Salt Mountain	總計 Total	434,151	35,968	71,922	32,599	30,950
	有門票 Admission	372,028	30,969	67,595	25,468	27,653
	無門票 Free admission	62,123	4,999	4,327	7,131	3,297
北門遊客中心 Beimen Tourist Center	總計 Total	451,408	28,171	40,496	36,591	30,526
	有門票 Admission	-	-	-	-	-
	無門票 Free admission	451,408	28,171	40,496	36,591	30,526
井仔腳瓦盤鹽田 Jigzaijiao Tile-paved Salt Field	總計 Total	454,921	24,843	45,528	36,483	28,278
	有門票 Admission	-	-	-	-	-
	無門票 Free admission	454,921	24,843	45,528	36,483	28,278
尖山埤江南渡假村 Jianshanpi Jiangnan Resort	總計 Total	169,112	12,372	15,086	14,973	13,001
	有門票 Admission	102,882	6,642	10,889	9,417	9,074
	無門票 Free admission	66,230	5,730	4,197	5,556	3,927

Table 2-2.Monthly Visitors to the Principal Scenic Spots

Unit : Person-Time

5月 May	6月 Jun	7月 Jul	8月 Aug	9月 Sep	10月 Oct	11月 Nov	12月 Dec
2,071,876	1,708,310	1,963,810	1,399,984	1,697,046	2,094,382	1,896,383	1,547,214
280,070	319,313	368,320	349,788	277,500	356,087	356,533	337,372
1,791,806	1,388,997	1,595,490	1,050,196	1,419,546	1,738,295	1,539,850	1,209,842
2,229,264	1,941,814	2,114,812	1,519,803	1,716,988	2,406,057	2,660,996	2,453,866
364,798	329,574	375,973	348,066	275,941	384,449	354,803	329,956
1,864,466	1,612,240	1,738,839	1,171,737	1,441,047	2,021,608	2,306,193	2,123,910
1,961,337	1,752,596	2,058,649	1,522,068	1,418,528	1,782,639	2,073,683	1,990,905
281,692	247,783	338,035	311,113	114,191	157,992	214,388	263,701
1,679,645	1,504,813	1,720,614	1,210,955	1,304,337	1,624,647	1,859,295	1,727,204
1,869,551	1,725,529	1,927,708	1,567,353	1,732,046	1,884,376	1,839,185	1,899,574
236,251	231,580	302,924	319,380	213,808	288,916	315,089	348,046
1,633,300	1,493,949	1,624,784	1,247,973	1,518,238	1,595,460	1,524,096	1,551,528
1,988,488	1,692,367	1,881,976	1,530,163	1,699,457	2,041,161	1,827,618	1,965,379
327,378	224,688	312,416	335,212	230,059	360,661	324,701	379,354
1,661,110	1,467,679	1,569,560	1,194,951	1,469,398	1,680,500	1,502,917	1,586,025
1,953,087	1,701,523	1,891,289	1,373,652	1,699,260	1,817,900	1,779,244	1,906,916
241,622	209,079	285,226	244,513	209,605	276,902	292,134	370,862
1,711,465	1,492,444	1,606,063	1,129,139	1,489,655	1,540,998	1,487,110	1,536,054
2,040,333	1,895,297	1,901,375	1,434,741	1,791,858	1,936,644	1,839,509	1,896,813
220,193	254,473	317,664	300,853	286,120	380,616	339,644	405,962
1,820,140	1,640,824	1,583,711	1,133,888	1,505,738	1,556,028	1,499,865	1,490,851
459,835	1,073,996	1,436,416	1,451,314	1,327,202	1,810,182	1,548,538	1,512,425
129,440	248,891	361,414	415,881	231,918	366,105	290,225	334,905
330,395	825,105	1,075,002	1,035,433	1,095,284	1,444,077	1,258,313	1,177,520
296,739	21,761	79,003	250,039	373,278	672,536	718,256	1,087,267
120,897	2,947	25,908	130,501	171,522	255,053	276,894	386,081
175,842	18,814	53,095	119,538	201,756	417,483	441,362	701,186
1,181,813	1,133,136	1,639,869	1,118,698	1,325,012	1,630,067	1,329,458	1,187,963
116,044	183,106	394,224	419,313	308,204	351,921	304,827	351,467
1,065,769	950,030	1,245,645	699,385	1,016,808	1,278,146	1,024,631	836,496
-	-	-	-	-	-	-	-
-	-	-	-	-	-	-	-
-	-	-	-	-	-	-	-
13,215	20,759	48,789	40,568	31,690	39,630	33,407	34,654
12,456	19,693	43,784	33,506	25,799	32,178	25,963	26,964
759	1,066	5,005	7,062	5,891	7,452	7,444	7,690
14,892	19,510	38,425	30,960	39,011	53,618	60,029	59,179
-	-	-	-	-	-	-	-
14,892	19,510	38,425	30,960	39,011	53,618	60,029	59,179
12,983	17,768	91,205	47,381	34,060	38,277	40,902	37,213
-	-	-	-	-	-	-	-
12,983	17,768	91,205	47,381	34,060	38,277	40,902	37,213
4,336	5,518	14,033	16,564	24,490	20,296	12,849	15,594
2,608	3,666	9,131	10,568	10,474	13,022	7,478	9,913
1,728	1,852	4,902	5,996	14,016	7,274	5,371	5,681

表2-2臺南市主要觀光遊憩據點遊客人次統計-按月

單位：人次

年度別及觀光遊憩區別 Year & Scenic Spots	類別 Classification	總計 Total	1月 Jan	2月 Feb	3月 Mar	4月 Apr
烏山頭水庫風景區	總計 Total	304,772	28,988	31,420	18,081	25,486
Wusanto Reservoir Scenic Area	有門票 Admission	273,507	27,699	29,400	16,849	24,305
	無門票 Free admission	31,265	1,289	2,020	1,232	1,181
曾文水庫	總計 Total	317,227	13,802	36,878	25,697	26,113
Zengwun Reservoir	有門票 Admission	290,124	12,224	34,241	23,773	24,347
	無門票 Free admission	27,103	1,578	2,637	1,924	1,766
關子嶺溫泉區	總計 Total	1,788,430	126,061	140,292	127,631	182,513
Guanziling Hot Spring	有門票 Admission	-	-	-	-	-
	無門票 Free admission	1,788,430	126,061	140,292	127,631	182,513
虎頭埤風景區	總計 Total	366,042	25,861	43,699	29,544	31,688
Hu Tou Pei Scenic Area	有門票 Admission	157,816	11,887	27,081	12,223	14,823
	無門票 Free admission	208,226	13,974	16,618	17,321	16,865
南元休閒農場	總計 Total	48,539	4,459	6,289	8,270	3,056
Nan Yuan Garden Resort Farm	有門票 Admission	29,062	2,511	4,522	6,045	1,658
	無門票 Free admission	19,477	1,948	1,767	2,225	1,398
走馬瀨農場	總計 Total	153,116	10,975	18,681	18,729	16,329
Tsou Ma Lai Farm	有門票 Admission	101,169	6,991	14,559	11,273	12,357
	無門票 Free admission	51,947	3,984	4,122	7,456	3,972
烏樹林休閒園區	總計 Total	64,115	4,695	6,440	7,617	4,815
Wushulin Recreation Area	有門票 Admission	-	-	-	-	-
	無門票 Free admission	64,115	4,695	6,440	7,617	4,815
頑皮世界	總計 Total	482,425	35,569	67,029	40,715	36,566
Wanpi World Safari Zoo	有門票 Admission	422,835	29,269	55,109	34,927	30,053
	無門票 Free admission	59,590	6,300	11,920	5,788	6,513
南鯤鯓代天府	總計 Total	5,120,500	120,000	785,000	450,000	668,000
Nankunshen Daitian Temple	有門票 Admission	-	-	-	-	-
	無門票 Free admission	5,120,500	120,000	785,000	450,000	668,000
麻豆代天府	總計 Total	2,042,133	62,043	203,500	199,750	148,896
Madou Daitian Temple	有門票 Admission	-	-	-	-	-
	無門票 Free admission	2,042,133	62,043	203,500	199,750	148,896
馬沙溝濱海遊憩區	總計 Total	14,451	47	24	616	148
Mashagou Coastal Recreation Area	有門票 Admission	12,377	-	-	-	66
	無門票 Free admission	2,074	47	24	616	82
國立臺灣歷史博物館	總計 Total	583,503	30,834	30,442	27,537	26,008
National Museum of Taiwan History	有門票 Admission	139,267	12,479	12,155	9,210	8,915
	無門票 Free admission	444,236	18,355	18,287	18,327	17,093
奇美博物館	總計 Total	590,684	51,807	55,078	37,367	39,739
CHIMEI Museum	有門票 Admission	423,516	34,561	35,808	24,562	27,406
	無門票 Free admission	167,168	17,246	19,270	12,805	12,333
臺南美術館	總計 Total	583,624	26,545	36,807	32,582	36,427
Tainan Art Museum	有門票 Admission	326,435	15,593	21,331	15,708	18,889
	無門票 Free admission	257,189	10,952	15,476	16,874	17,538
臺南山上花園水道博物館	總計 Total	321,065	27,319	64,233	29,765	24,456
Tainan SHAN - SHANG Garden And Old Waterworks Museum	有門票 Admission	186,517	16,218	37,707	15,730	14,251
	無門票 Free admission	134,548	11,101	26,526	14,035	10,205
延平郡王祠	總計 Total	-	-	-	-	-
Koxinga Shrine	有門票 Admission	-	-	-	-	-
	無門票 Free admission	-	-	-	-	-

Table 2-2.Monthly Visitors to the Principal Scenic Spots

Unit : Person-Time

5月 May	6月 Jun	7月 Jul	8月 Aug	9月 Sep	10月 Oct	11月 Nov	12月 Dec
16,278	15,606	29,641	26,094	23,307	31,239	24,201	34,431
14,945	13,880	27,335	23,854	21,161	25,018	22,922	26,139
1,333	1,726	2,306	2,240	2,146	6,221	1,279	8,292
12,684	17,931	29,667	30,605	27,493	28,291	29,930	38,136
11,197	16,025	27,370	28,636	25,614	26,003	27,819	32,875
1,487	1,906	2,297	1,969	1,879	2,288	2,111	5,261
165,388	162,300	158,082	142,314	167,675	183,042	149,105	84,027
-	-	-	-	-	-	-	-
165,388	162,300	158,082	142,314	167,675	183,042	149,105	84,027
26,779	28,912	28,001	23,220	25,933	35,302	32,575	34,528
11,326	11,722	8,912	7,413	9,372	14,487	12,695	15,875
15,453	17,190	19,089	15,807	16,561	20,815	19,880	18,653
524	1,401	1,572	2,756	4,856	4,123	4,966	6,267
327	675	955	1,261	2,302	1,879	3,764	3,163
197	726	617	1,495	2,554	2,244	1,202	3,104
2,869	3,135	7,321	7,723	10,007	15,946	18,287	23,114
2,095	2,383	4,514	4,761	5,873	9,110	12,104	15,149
774	752	2,807	2,962	4,134	6,836	6,183	7,965
1,084	2,117	3,319	6,088	6,095	7,191	7,491	7,163
-	-	-	-	-	-	-	-
1,084	2,117	3,319	6,088	6,095	7,191	7,491	7,163
9,764	19,960	58,641	75,846	35,032	40,537	32,200	30,566
8,582	17,382	53,465	70,552	30,868	35,881	28,893	27,854
1,182	2,578	5,176	5,294	4,164	4,656	3,307	2,712
720,000	558,000	582,000	39,000	356,000	315,000	298,500	229,000
-	-	-	-	-	-	-	-
720,000	558,000	582,000	39,000	356,000	315,000	298,500	229,000
59,558	79,560	143,208	214,812	225,556	242,706	266,976	195,568
-	-	-	-	-	-	-	-
59,558	79,560	143,208	214,812	225,556	242,706	266,976	195,568
698	2,866	6,561	2,235	1,075	70	85	26
684	2,771	5,461	2,235	1,068	7	85	-
14	95	1,100	-	7	63	-	26
21,496	24,790	42,389	41,063	26,352	243,430	34,068	35,094
3,728	7,081	19,227	19,083	7,862	12,807	13,245	13,475
17,768	17,709	23,162	21,980	18,490	230,623	20,823	21,619
19,123	27,316	60,224	67,927	61,001	61,970	49,399	59,733
12,894	18,701	43,520	50,732	47,527	46,431	35,872	45,502
6,229	8,615	16,704	17,195	13,474	15,539	13,527	14,231
20,064	36,215	102,435	102,381	71,708	61,758	27,208	29,494
9,402	26,149	49,562	58,431	45,386	34,829	17,258	13,897
10,662	10,066	52,873	43,950	26,322	26,929	9,950	15,597
10,142	13,703	22,397	20,023	20,944	40,116	23,106	24,861
5,893	7,827	13,797	12,286	11,994	22,693	13,257	14,864
4,249	5,876	8,600	7,737	8,950	17,423	9,849	9,997
-	-	-	-	-	-	-	-
-	-	-	-	-	-	-	-
-	-	-	-	-	-	-	-

表2-2臺南市主要觀光遊憩據點遊客人次統計-按月

單位：人次

年度別及觀光遊憩區別 Year & Scenic Spots	類別 Classification	總計 Total	1月 Jan	2月 Feb	3月 Mar	4月 Apr
赤崁樓 Chihkan Tower	總計 Total	346,779	32,777	41,025	24,861	24,702
	有門票 Admission	221,640	20,605	26,206	14,879	15,457
	無門票 Free admission	125,139	12,172	14,819	9,982	9,245
臺南孔子廟 Confucius Temple	總計 Total	116,400	12,229	17,035	6,527	7,711
	有門票 Admission	78,490	8,153	11,219	4,349	5,266
	無門票 Free admission	37,910	4,076	5,816	2,178	2,445
祀典武廟 Martial Temple	總計 Total	242,745	22,944	28,718	17,402	17,291
	有門票 Admission	-	-	-	-	-
	無門票 Free admission	242,745	22,944	28,718	17,402	17,291
五妃廟 Temple of Five Concubines	總計 Total	-	-	-	-	-
	有門票 Admission	-	-	-	-	-
	無門票 Free admission	-	-	-	-	-
大天后宮 Grand Matsu Temple	總計 Total	277,425	26,222	32,820	19,889	19,762
	有門票 Admission	-	-	-	-	-
	無門票 Free admission	277,425	26,222	32,820	19,889	19,762
安平小鎮 Anping old town	總計 Total	795,406	76,795	55,078	69,073	53,351
	有門票 Admission	548,441	54,528	35,808	46,613	37,495
	無門票 Free admission	246,965	22,267	19,270	22,460	15,856

資料來源：本局旅遊服務科

說明：

- 1.本表配合交通部觀光局統計政策自102年起修改表名及統計範圍；其中原億載金城、安平古堡及安平樹屋自102年起合併為安平小鎮。
- 2.自108年起為使本市主要觀光遊憩據點與交通部觀光局統計據點一致，爰增加馬沙溝濱海遊憩區、國立臺灣歷史博物館及奇美博物館等3項據點並修正臺灣鹽博物館及關子嶺溫泉區2項據點名稱。
- 3.延平郡王祠及五妃廟因屬開放式景點故自109年5月起不統計。
- 4.國立台灣歷史博物館109年6至12月整修期間不收門票。
- 5.自111年起為使本市主要觀光遊憩據點與交通部觀光局統計據點一致，爰增加臺南美術館及臺南山上花園水道博物館等2項據點。
- 6.臺灣鹽博物館自111年起閉館整修。

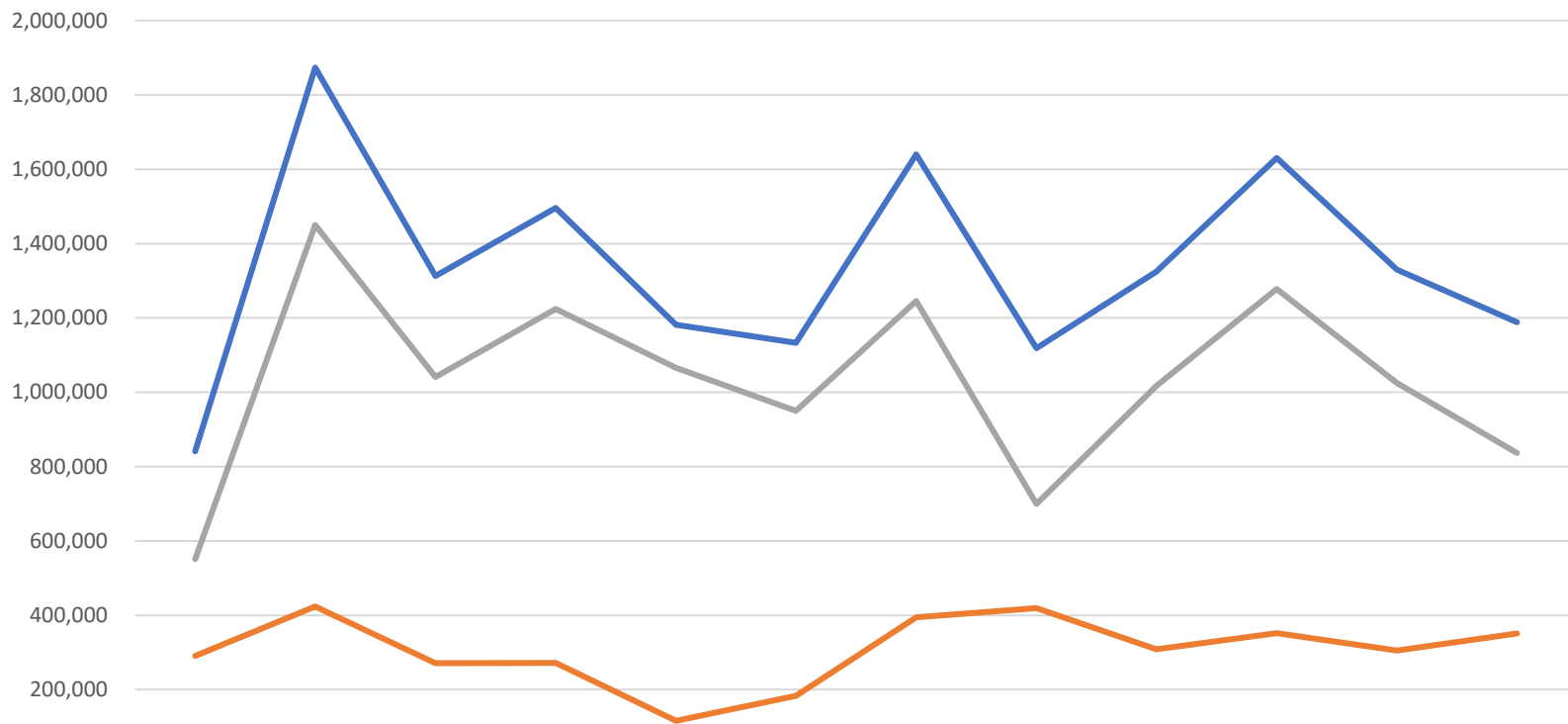
Table 2-2.Monthly Visitors to the Principal Scenic Spots

Unit : Person-Time

5月 May	6月 Jun	7月 Jul	8月 Aug	9月 Sep	10月 Oct	11月 Nov	12月 Dec
10,626	15,517	33,737	36,100	25,391	32,758	30,852	38,433
5,260	9,678	23,668	26,262	15,849	19,300	18,819	25,657
5,366	5,839	10,069	9,838	9,542	13,458	12,033	12,776
2,779	5,082	14,329	14,181	7,552	7,682	7,426	13,867
1,849	3,435	9,550	10,013	5,035	5,487	4,950	9,184
930	1,647	4,779	4,168	2,517	2,195	2,476	4,683
7,438	10,862	23,616	25,270	17,774	22,931	21,596	26,903
-	-	-	-	-	-	-	-
7,438	10,862	23,616	25,270	17,774	22,931	21,596	26,903
-	-	-	-	-	-	-	-
-	-	-	-	-	-	-	-
-	-	-	-	-	-	-	-
8,501	12,414	26,990	28,880	20,313	26,206	24,682	30,746
-	-	-	-	-	-	-	-
8,501	12,414	26,990	28,880	20,313	26,206	24,682	30,746
20,592	31,894	73,287	76,707	61,697	77,948	99,618	99,366
12,798	22,038	53,973	59,720	42,020	52,789	59,703	70,956
7,794	9,856	19,314	16,987	19,677	25,159	39,915	28,410

Source : Tourism Service Section

臺南市主要觀光遊憩據點遊客人次統計-按月  
Monthly Visitors to the Principal Scenic Spots (2022)



	1月 Jan	2月 Feb	3月 Mar	4月 Apr	5月 May	6月 Jun	7月 Jul	8月 Aug	9月 Sep	10月 Oct	11月 Nov	12月 Dec
— 總計 Total	841,326	1,873,520	1,312,299	1,495,812	1,181,813	1,133,136	1,639,869	1,118,698	1,325,012	1,630,067	1,329,458	1,187,963
— 有門票 Admission	290,329	423,630	271,026	272,015	116,044	183,106	394,224	419,313	308,204	351,921	304,827	351,467
— 無門票 Free admission	550,997	1,449,890	1,041,273	1,223,797	1,065,769	950,030	1,245,645	699,385	1,016,808	1,278,146	1,024,631	836,496

— 總計 Total    — 有門票 Admission    — 無門票 Free admission



表2-3臺南市主要觀光遊憩據點遊客人次統計  
Table 2-3. Annual Visitors to the Principal Scenic Spots

單位：人次

Unit : Person-Time

觀光遊憩區別 Scenic Spots	本年度 This Year	上年度 Last Year	增減數 NO. of Increase or Reduction	成長率(%) Growth Rate
民國102年度 2013	23,040,615	19,759,282	3,281,333	16.61
民國103年度 2014	25,610,921	23,040,615	2,570,306	11.16
民國104年度 2015	23,105,227	25,610,921	-2,505,694	-9.78
民國105年度 2016	22,173,745	23,105,227	-931,482	-4.03
民國106年度 2017	23,264,889	22,173,745	1,091,144	4.92
民國107年度 2018	22,080,873	23,264,889	-1,184,016	-5.09
民國108年度 2019	22,942,392	23,462,689	-520,297	-2.22
民國109年度 2020	15,198,882	22,942,392	-7,743,510	-33.75
民國110年度 2021	9,235,308	15,198,882	-5,963,574	-39.24
民國111年度 2022	16,068,973	9,235,308	6,833,665	73.99
臺灣鹽博物館 Taiwan Salt Industrv Museum	-	23,924	-23,924	-100.00
七股鹽山 Cieu Salt Mountain	434,151	448,351	-14,200	-3.17
北門遊客中心 Beimen Tourist Center	451,408	283,313	168,095	59.33
井仔腳瓦盤鹽田 Jigzai jiao Tile-paved Salt Field	454,921	196,571	258,350	131.43
尖山埤江南渡假村 Jianshanpi Jiannan Resort	169,112	161,139	7,973	4.95
烏山頭水庫風景區 Wusanto Reservoir Scenic Area	304,772	168,514	136,258	80.86
曾文水庫 Zengwun Reservoir	317,227	275,798	41,429	15.02
關子嶺溫泉區 Guanziling Hot Spring	1,788,430	1,068,872	719,558	67.32
虎頭埤風景區 Hu Tou Pei Scenic Area	366,042	273,397	92,645	33.89
南元休閒農場 Nan Yuan Garden Resort Farm	48,539	53,616	-5,077	-9.47
走馬瀨農場 Tsou Ma Lai Farm	153,116	130,705	22,411	17.15
烏樹林休閒園區 Wushulin Recreation Area	64,115	59,257	4,858	8.20
頑皮世界 Wanpi World Safari Zoo	482,425	315,679	166,746	52.82
南鯤鯓代天府 Nankunshen Daitian Temple	5,120,500	2,141,300	2,979,200	139.13
麻豆代天府 Madou Daitian Temple	2,042,133	1,170,842	871,291	74.42
馬沙溝濱海遊憩區 Mashaogou Coastal Recreation Area	14,451	8,432	6,019	71.38
國立臺灣歷史博物館 National Museum of Taiwan History	583,503	350,134	233,369	66.65
奇美博物館 CHIMEI Museum	590,684	549,449	41,235	7.50
臺南美術館 Tainan Art Museum	583,624	-	583,624	...
臺南山上花園水道博物館 Tainan SHAN - SHANG Garden And Old Waterworks Museum	321,065	-	321,065	...
延平郡王祠 Koxinga Shrine	-	-	-	...
赤崁樓 Chihkan Tower	346,779	285,170	61,609	21.60
臺南孔子廟 Confucius Temple	116,400	39,097	77,303	197.72
祀典武廟 Martial Temple	242,745	199,618	43,127	21.60
五妃廟 Temple of Five Concubines	-	-	-	...
大天后宮 Grand Matsu Temple	277,425	228,137	49,288	21.60
安平小鎮 Anping old town	795,406	803,993	-8,587	-1.07

資料來源：本局旅遊服務科 Source : Tourism Service Section

說明：

1. 本表配合交通部觀光局統計政策自102年起修改表名及統計範圍；其中原億載金城、安平古堡及安平樹屋自102年起合併為安平小鎮。
2. 自108年起為使本市主要觀光遊憩據點與交通部觀光局統計據點一致，爰增加馬沙溝濱海遊憩區、國立臺灣歷史博物館及奇美博物館等3項據點並修正臺灣鹽博物館及關子嶺溫泉區2項據點名稱。(108年起增列之3項據點不列入民國107年底本年度遊客人次總數，故與民國108年底上年度總數未能相符)
3. 自111年起為使本市主要觀光遊憩據點與交通部觀光局統計據點一致，爰增加臺南美術館及臺南山上花園水道博物館等2項據點。

表2-4臺南市觀光遊憩景點遊客人次統計-按月

單位：人次

年度別及觀光遊憩區別 Year & Scenic Spots	類別 Classification	總計 Total	1月 Jan	2月 Feb	3月 Mar	4月 Apr
民國102年度 2013	總計 Total	12,072,610	1,011,814	2,086,147	908,135	1,016,887
	有門票 Admission	5,647,815	460,396	1,009,819	366,895	424,280
	無門票 Free admission	6,424,795	551,418	1,076,328	541,240	592,607
民國103年度 2014	總計 Total	13,044,305	1,022,394	1,612,293	1,169,540	994,394
	有門票 Admission	5,510,968	382,559	686,953	472,155	454,131
	無門票 Free admission	7,533,337	639,835	925,340	697,385	540,263
民國104年度 2015	總計 Total	13,063,675	1,386,109	1,850,659	1,264,957	1,183,046
	有門票 Admission	6,205,741	502,765	943,232	621,763	602,935
	無門票 Free admission	6,857,934	883,344	907,427	643,194	580,111
民國105年度 2016	總計 Total	12,626,767	986,076	1,461,041	950,565	1,121,465
	有門票 Admission	6,118,853	442,753	648,424	395,936	584,450
	無門票 Free admission	6,507,914	543,323	812,617	554,629	537,015
民國106年度 2017	總計 Total	13,141,590	1,376,781	1,398,242	985,642	1,158,055
	有門票 Admission	6,611,252	722,101	760,290	478,822	616,760
	無門票 Free admission	6,530,338	654,680	637,952	506,820	541,295
民國107年度 2018	總計 Total	11,590,518	920,788	1,400,837	932,648	1,164,513
	有門票 Admission	5,460,590	382,150	681,224	435,254	597,891
	無門票 Free admission	6,129,928	538,638	719,613	497,394	566,622
民國108年度 2019	總計 Total	11,473,299	932,196	1,442,445	949,193	901,295
	有門票 Admission	5,302,557	398,131	678,236	439,686	445,092
	無門票 Free admission	6,170,742	534,065	764,209	509,507	456,203
民國109年度 2020	總計 Total	10,623,845	1,215,551	761,805	499,638	441,964
	有門票 Admission	4,857,680	499,220	385,582	238,477	185,929
	無門票 Free admission	5,766,165	716,331	376,223	261,161	256,035
民國110年度 2021	總計 Total	9,182,477	1,046,137	1,455,901	927,656	1,071,169
	有門票 Admission	4,033,130	467,282	684,580	385,092	463,375
	無門票 Free admission	5,149,347	578,855	771,321	542,564	607,794
民國111年度 2022	總計 Total	11,710,643	870,464	1,230,207	907,352	923,384
	有門票 Admission	4,642,122	344,310	568,536	344,534	340,394
	無門票 Free admission	7,068,521	526,154	661,671	562,818	582,990
關子嶺溫泉區 Guanziling Scenic Area	總計 Total	1,788,430	126,061	140,292	127,631	182,513
	有門票 Admission	-	-	-	-	-
	無門票 Free admission	1,788,430	126,061	140,292	127,631	182,513
烏樹林休閒園區 Wushulin Recreation Area	總計 Total	64,115	4,695	6,440	7,617	4,815
	有門票 Admission	-	-	-	-	-
	無門票 Free admission	64,115	4,695	6,440	7,617	4,815
尖山埤江南渡假村 Jianshanpi Jiangnan Resort	總計 Total	169,112	12,372	15,086	14,973	13,001
	有門票 Admission	102,882	6,642	10,889	9,417	9,074
	無門票 Free admission	66,230	5,730	4,197	5,556	3,927
德元埤荷蘭村 Deyuanbi Holland Village	總計 Total	286,367	22,080	35,199	27,388	20,697
	有門票 Admission	-	-	-	-	-
	無門票 Free admission	286,367	22,080	35,199	27,388	20,697
南元休閒農場 Nan Yuan Garden Resort Farm	總計 Total	48,539	4,459	6,289	8,270	3,056
	有門票 Admission	29,062	2,511	4,522	6,045	1,658
	無門票 Free admission	19,477	1,948	1,767	2,225	1,398
井仔腳瓦盤鹽田 Jigzaijiao Tile-paved Salt Field	總計 Total	454,921	24,843	45,528	36,483	28,278
	有門票 Admission	-	-	-	-	-
	無門票 Free admission	454,921	24,843	45,528	36,483	28,278
臺灣烏腳病醫療紀念館 Taiwan Black-foot Disease Medical Memorial House	總計 Total	2,995	691	1,445	859	-
	有門票 Admission	-	-	-	-	-
	無門票 Free admission	2,995	691	1,445	859	-
北門遊客中心 Beimen Tourist Center	總計 Total	451,408	28,171	40,496	36,591	30,526
	有門票 Admission	-	-	-	-	-
	無門票 Free admission	451,408	28,171	40,496	36,591	30,526
馬沙溝濱海遊憩區 Mashagou Coastal Recreation Area	總計 Total	14,451	47	24	616	148
	有門票 Admission	12,377	-	-	-	66
	無門票 Free admission	2,074	47	24	616	82
七股鹽山 Cigu Salt Mountain	總計 Total	434,151	35,968	71,922	32,599	30,950
	有門票 Admission	372,028	30,969	67,595	25,468	27,653
	無門票 Free admission	62,123	4,999	4,327	7,131	3,297
黑面琵鷺生態展示館 Black-faced Sponbill Ecology Exhibition Hall	總計 Total	30,389	4,074	4,070	2,067	2,105
	有門票 Admission	-	-	-	-	-
	無門票 Free admission	30,389	4,074	4,070	2,067	2,105

Table 2-4.Monthly Visitors to the Scenic Spots

Unit : Person-Time

5月 May	6月 Jun	7月 Jul	8月 Aug	9月 Sep	10月 Oct	11月 Nov	12月 Dec
858,618	892,130	877,142	881,814	749,936	934,725	953,128	902,134
369,174	414,444	465,272	449,989	381,503	449,576	439,607	416,860
489,444	477,686	411,870	431,825	368,433	485,149	513,521	485,274
991,475	922,046	1,037,044	964,193	752,853	1,311,846	1,302,714	963,513
450,182	430,703	497,287	454,659	343,760	484,454	448,854	405,271
541,293	491,343	539,757	509,534	409,093	827,392	853,860	558,242
1,050,261	966,769	1,246,062	1,036,615	504,684	703,403	781,510	1,089,600
525,385	499,733	638,987	554,051	203,882	270,972	332,221	509,815
524,876	467,036	607,075	482,564	300,802	432,431	449,289	579,785
934,846	913,767	1,082,743	1,071,468	828,562	1,086,217	1,061,041	1,128,976
454,722	466,422	578,577	556,193	382,468	515,857	532,359	560,692
480,124	447,345	504,166	515,275	446,094	570,360	528,682	568,284
1,025,233	759,435	1,012,464	1,070,950	816,210	1,223,805	1,064,795	1,249,978
527,461	372,575	549,747	578,986	379,285	567,892	497,725	559,608
497,772	386,860	462,717	491,964	436,925	655,913	567,070	690,370
803,775	719,792	894,896	785,495	738,104	982,938	1,008,796	1,237,936
390,777	349,069	468,571	397,812	337,904	408,036	427,434	584,468
412,998	370,723	426,325	387,683	400,200	574,902	581,362	653,468
829,768	927,165	822,624	762,299	788,671	1,022,284	1,010,918	1,084,441
282,819	372,487	434,806	399,392	377,900	506,942	457,139	509,927
546,949	554,678	387,818	362,907	410,771	515,342	553,779	574,514
407,052	680,989	1,152,080	1,314,550	844,933	1,300,171	1,000,827	1,004,285
173,489	336,351	545,743	639,016	364,745	567,140	448,276	473,712
233,563	344,638	606,337	675,534	480,188	733,031	552,551	530,573
454,280	22,034	100,880	377,433	544,504	969,256	1,001,243	1,211,984
161,064	2,947	35,925	196,349	259,712	397,396	430,201	549,207
293,216	19,087	64,955	181,084	284,792	571,860	571,042	662,777
491,603	635,623	1,212,997	1,156,679	947,500	1,339,790	982,915	1,012,129
145,545	238,072	510,656	527,822	374,494	431,332	382,972	433,455
346,058	397,551	702,341	628,857	573,006	908,458	599,943	578,674
165,388	162,300	158,082	142,314	167,675	183,042	149,105	84,027
-	-	-	-	-	-	-	-
165,388	162,300	158,082	142,314	167,675	183,042	149,105	84,027
1,084	2,117	3,319	6,088	6,095	7,191	7,491	7,163
-	-	-	-	-	-	-	-
1,084	2,117	3,319	6,088	6,095	7,191	7,491	7,163
4,336	5,518	14,033	16,564	24,490	20,296	12,849	15,594
2,608	3,666	9,131	10,568	10,474	13,022	7,478	9,913
1,728	1,852	4,902	5,996	14,016	7,274	5,371	5,681
11,584	14,639	17,317	15,481	22,206	48,339	24,266	27,171
-	-	-	-	-	-	-	-
11,584	14,639	17,317	15,481	22,206	48,339	24,266	27,171
524	1,401	1,572	2,756	4,856	4,123	4,966	6,267
327	675	955	1,261	2,302	1,879	3,764	3,163
197	726	617	1,495	2,554	2,244	1,202	3,104
12,983	17,768	91,205	47,381	34,060	38,277	40,902	37,213
-	-	-	-	-	-	-	-
12,983	17,768	91,205	47,381	34,060	38,277	40,902	37,213
-	-	-	-	-	-	-	-
-	-	-	-	-	-	-	-
14,892	19,510	38,425	30,960	39,011	53,618	60,029	59,179
-	-	-	-	-	-	-	-
14,892	19,510	38,425	30,960	39,011	53,618	60,029	59,179
698	2,866	6,561	2,235	1,075	70	85	26
684	2,771	5,461	2,235	1,068	7	85	-
14	95	1,100	-	7	63	-	26
13,215	20,759	48,789	40,568	31,690	39,630	33,407	34,654
12,456	19,693	43,784	33,506	25,799	32,178	25,963	26,964
759	1,066	5,005	7,062	5,891	7,452	7,444	7,690
1,075	671	1,601	1,747	1,755	4,221	3,314	3,689
-	-	-	-	-	-	-	-
1,075	671	1,601	1,747	1,755	4,221	3,314	3,689

表2-4臺南市觀光遊憩景點遊客人次統計-按月

單位：人次

年度別及觀光遊憩區別 Year & Scenic Spots	類別 Classification	總計 Total	1月 Jan	2月 Feb	3月 Mar	4月 Apr
臺灣鹽博物館 Taiwan Salt Industry Museum	總計 Total	-	-	-	-	-
	有門票 Admission	-	-	-	-	-
	無門票 Free admission	-	-	-	-	-
頑皮世界 Wanpi World Safari Zoo	總計 Total	482,425	35,569	67,029	40,715	36,566
	有門票 Admission	422,835	29,269	55,109	34,927	30,053
	無門票 Free admission	59,590	6,300	11,920	5,788	6,513
蕭壩文化園區 Soulangh Cultural Park	總計 Total	348,564	20,238	42,305	18,986	38,659
	有門票 Admission	-	-	-	-	-
	無門票 Free admission	348,564	20,238	42,305	18,986	38,659
走馬瀨農場 Tsou Ma Lai Farm	總計 Total	153,116	10,975	18,681	18,729	16,329
	有門票 Admission	101,169	6,991	14,559	11,273	12,357
	無門票 Free admission	51,947	3,984	4,122	7,456	3,972
烏山頭水庫風景區 Wusanto Reservoir Scenic Area	總計 Total	304,772	28,988	31,420	18,081	25,486
	有門票 Admission	273,507	27,699	29,400	16,849	24,305
	無門票 Free admission	31,265	1,289	2,020	1,232	1,181
南瀛總爺藝文中心 Tsung Yeh Art and Cultural Center	總計 Total	213,132	11,944	20,232	16,305	13,731
	有門票 Admission	-	-	-	-	-
	無門票 Free admission	213,132	11,944	20,232	16,305	13,731
臺南左鎮化石園區 Tsai Liao Fossil Museum	總計 Total	212,399	18,446	21,447	12,693	15,161
	有門票 Admission	178,170	16,308	18,487	10,511	11,425
	無門票 Free admission	34,229	2,138	2,960	2,182	3,736
曾文水庫 Zengwun Reservoir	總計 Total	317,227	13,802	36,878	25,697	26,113
	有門票 Admission	290,124	12,224	34,241	23,773	24,347
	無門票 Free admission	27,103	1,578	2,637	1,924	1,766
虎頭埤風景區 Hu Tou Pei Scenic Area	總計 Total	366,042	25,861	43,699	29,544	31,688
	有門票 Admission	157,816	11,887	27,081	12,223	14,823
	無門票 Free admission	208,226	13,974	16,618	17,321	16,865
億載金城 Eternal Golden Castle	總計 Total	137,487	11,194	16,622	10,583	9,030
	有門票 Admission	78,662	6,923	9,904	5,806	5,527
	無門票 Free admission	58,825	4,271	6,718	4,777	3,503
安平古堡 Anping Fort	總計 Total	428,766	40,523	47,050	37,040	25,378
	有門票 Admission	309,462	30,123	33,723	26,662	18,746
	無門票 Free admission	119,304	10,400	13,327	10,378	6,632
安平樹屋 Anping Tree House	總計 Total	267,402	25,078	29,655	21,450	18,943
	有門票 Admission	187,999	17,482	19,863	14,145	13,222
	無門票 Free admission	79,403	7,596	9,792	7,305	5,721
國立臺灣歷史博物館 National Museum of Taiwan History	總計 Total	583,503	30,834	30,442	27,537	26,008
	有門票 Admission	139,267	12,479	12,155	9,210	8,915
	無門票 Free admission	444,236	18,355	18,287	18,327	17,093
四草綠色隧道 Sicao Green Tunnel	總計 Total	336,296	25,807	34,635	28,869	24,315
	有門票 Admission	336,296	25,807	34,635	28,869	24,315
	無門票 Free admission	-	-	-	-	-
延平郡王祠 Koxinga Shrine	總計 Total	-	-	-	-	-
	有門票 Admission	-	-	-	-	-
	無門票 Free admission	-	-	-	-	-
赤崁樓 Chihkan Tower	總計 Total	346,779	32,777	41,025	24,861	24,702
	有門票 Admission	221,640	20,605	26,206	14,879	15,457
	無門票 Free admission	125,139	12,172	14,819	9,982	9,245
五妃廟 Temple of Five Concubines	總計 Total	-	-	-	-	-
	有門票 Admission	-	-	-	-	-
	無門票 Free admission	-	-	-	-	-
祀典武廟 Martial Temple	總計 Total	242,745	22,944	28,718	17,402	17,291
	有門票 Admission	-	-	-	-	-
	無門票 Free admission	242,745	22,944	28,718	17,402	17,291
大天后宮 Grand Matsu Temple	總計 Total	277,425	26,222	32,820	19,889	19,762
	有門票 Admission	-	-	-	-	-
	無門票 Free admission	277,425	26,222	32,820	19,889	19,762
臺南孔子廟 Confucius Temple	總計 Total	116,400	12,229	17,035	6,527	7,711
	有門票 Admission	78,490	8,153	11,219	4,349	5,266
	無門票 Free admission	37,910	4,076	5,816	2,178	2,445
國立臺灣文學館 National Museum of Taiwan Literature	總計 Total	323,426	20,778	19,586	15,296	23,618
	有門票 Admission	-	-	-	-	-
	無門票 Free admission	323,426	20,778	19,586	15,296	23,618
奇美博物館 Chimei Museum	總計 Total	590,684	51,807	55,078	37,367	39,739
	有門票 Admission	423,516	34,561	35,808	24,562	27,406
	無門票 Free admission	167,168	17,246	19,270	12,805	12,333

Table 2-4.Monthly Visitors to the Scenic Spots

Unit : Person-Time

5月 May	6月 Jun	7月 Jul	8月 Aug	9月 Sep	10月 Oct	11月 Nov	12月 Dec
-	-	-	-	-	-	-	-
-	-	-	-	-	-	-	-
-	-	-	-	-	-	-	-
9,764	19,960	58,641	75,846	35,032	40,537	32,200	30,566
8,582	17,382	53,465	70,552	30,868	35,881	28,893	27,854
1,182	2,578	5,176	5,294	4,164	4,656	3,307	2,712
8,289	14,719	46,149	44,049	29,709	32,287	20,532	32,642
-	-	-	-	-	-	-	-
8,289	14,719	46,149	44,049	29,709	32,287	20,532	32,642
2,869	3,135	7,321	7,723	10,007	15,946	18,287	23,114
2,095	2,383	4,514	4,761	5,873	9,110	12,104	15,149
774	752	2,807	2,962	4,134	6,836	6,183	7,965
16,278	15,606	29,641	26,094	23,307	31,239	24,201	34,431
14,945	13,880	27,335	23,854	21,161	25,018	22,922	26,139
1,333	1,726	2,306	2,240	2,146	6,221	1,279	8,292
5,331	10,693	20,289	14,099	13,153	25,138	30,811	31,406
-	-	-	-	-	-	-	-
5,331	10,693	20,289	14,099	13,153	25,138	30,811	31,406
6,851	13,472	31,964	29,158	16,228	19,024	13,476	14,479
5,534	11,199	27,054	25,664	13,553	15,588	10,881	11,966
1,317	2,273	4,910	3,494	2,675	3,436	2,595	2,513
12,684	17,931	29,667	30,605	27,493	28,291	29,930	38,136
11,197	16,025	27,370	28,636	25,614	26,003	27,819	32,875
1,487	1,906	2,297	1,969	1,879	2,288	2,111	5,261
26,779	28,912	28,001	23,220	25,933	35,302	32,575	34,528
11,326	11,722	8,912	7,413	9,372	14,487	12,695	15,875
15,453	17,190	19,089	15,807	16,561	20,815	19,880	18,653
4,117	5,099	10,418	11,543	8,316	10,911	26,299	13,355
2,047	3,055	7,439	8,917	5,153	6,464	8,126	9,301
2,070	2,044	2,979	2,626	3,163	4,447	18,173	4,054
9,879	15,375	37,526	37,751	33,036	42,942	48,088	54,178
6,635	11,056	27,826	29,544	22,621	29,361	34,224	38,941
3,244	4,319	9,700	8,207	10,415	13,581	13,864	15,237
6,596	11,420	25,343	27,413	20,345	24,095	25,231	31,833
4,116	7,927	18,708	21,259	14,246	16,964	17,353	22,714
2,480	3,493	6,635	6,154	6,099	7,131	7,878	9,119
21,496	24,790	42,389	41,063	26,352	243,430	34,068	35,094
3,728	7,081	19,227	19,083	7,862	12,807	13,245	13,475
17,768	17,709	23,162	21,980	18,490	230,623	20,823	21,619
7,849	14,747	34,618	30,992	25,292	36,383	35,729	37,060
7,849	14,747	34,618	30,992	25,292	36,383	35,729	37,060
-	-	-	-	-	-	-	-
-	-	-	-	-	-	-	-
-	-	-	-	-	-	-	-
-	-	-	-	-	-	-	-
10,626	15,517	33,737	36,100	25,391	32,758	30,852	38,433
5,260	9,678	23,668	26,262	15,849	19,300	18,819	25,657
5,366	5,839	10,069	9,838	9,542	13,458	12,033	12,776
-	-	-	-	-	-	-	-
-	-	-	-	-	-	-	-
-	-	-	-	-	-	-	-
7,438	10,862	23,616	25,270	17,774	22,931	21,596	26,903
-	-	-	-	-	-	-	-
7,438	10,862	23,616	25,270	17,774	22,931	21,596	26,903
8,501	12,414	26,990	28,880	20,313	26,206	24,682	30,746
-	-	-	-	-	-	-	-
8,501	12,414	26,990	28,880	20,313	26,206	24,682	30,746
2,779	5,082	14,329	14,181	7,552	7,682	7,426	13,867
1,849	3,435	9,550	10,013	5,035	5,487	4,950	9,184
930	1,647	4,779	4,168	2,517	2,195	2,476	4,683
13,419	19,080	44,665	60,299	27,220	26,888	25,075	27,502
-	-	-	-	-	-	-	-
13,419	19,080	44,665	60,299	27,220	26,888	25,075	27,502
19,123	27,316	60,224	67,927	61,001	61,970	49,399	59,733
12,894	18,701	43,520	50,732	47,527	46,431	35,872	45,502
6,229	8,615	16,704	17,195	13,474	15,539	13,527	14,231

表2-4臺南市觀光遊憩景點遊客人次統計-按月

單位：人次

年度別及觀光遊憩區別 Year & Scenic Spots	類別 Classification	總計 Total	1月 Jan	2月 Feb	3月 Mar	4月 Apr
十鼓文化村 Ten Drum Cultural Village	總計 Total	335,350	32,262	54,017	23,785	25,386
	有門票 Admission	289,485	1,699	51,313	22,606	24,165
	無門票 Free admission	45,865	30,563	2,704	1,179	1,221
臺南美術館 Tainan Art Museum	總計 Total	583,624	26,545	36,807	32,582	36,427
	有門票 Admission	326,435	15,593	21,331	15,708	18,889
	無門票 Free admission	257,189	10,952	15,476	16,874	17,538
臺南山上花園水道博物館 Tainan Shan-Shang Garden And Old Waterworks Museum	總計 Total	321,065	27,319	64,233	29,765	24,456
	有門票 Admission	186,517	16,218	37,707	15,730	14,251
	無門票 Free admission	134,548	11,101	26,526	14,035	10,205
台江學園 Taijiang National Park	總計 Total	213,048	22,288	29,251	28,001	19,532
	有門票 Admission	-	-	-	-	-
	無門票 Free admission	213,048	22,288	29,251	28,001	19,532
水交社文化園區 Shueijiaoshe Cultural Park	總計 Total	189,152	8,064	18,704	50,401	42,351
	有門票 Admission	10,708	848	1,395	1,084	633
	無門票 Free admission	178,444	7,216	17,309	49,317	41,718
台灣船文化園區 Taiwan Warship Museum.	總計 Total	1,625	1,625	-	-	-
	有門票 Admission	1,058	1,058	-	-	-
	無門票 Free admission	567	567	-	-	-
雙春濱海遊憩區 Shuangchun Seaside Recreational Area	總計 Total	76,594	4,597	6,577	6,883	6,379
	有門票 Admission	44,607	2,815	4,993	5,384	2,167
	無門票 Free admission	31,987	1,782	1,584	1,499	4,212
龜丹溫泉體驗池 Guei-Dan Hot Spring	總計 Total	36,771	4,904	5,626	2,671	3,019
	有門票 Admission	33,816	4,473	5,134	2,447	2,778
	無門票 Free admission	2,955	431	492	224	241
司法博物館 Judicial Museum	總計 Total	93,799	8,164	8,376	6,844	5,674
	有門票 Admission	-	-	-	-	-
	無門票 Free admission	93,799	8,164	8,376	6,844	5,674
南科考古館 Museum of Archaeology, Tainan Branch of National Museum of Prehistory	總計 Total	66,147	5,219	5,468	3,755	3,841
	有門票 Admission	34,194	973	1,267	2,607	2,896
	無門票 Free admission	31,953	4,246	4,201	1,148	945

資料來源：本局旅遊服務科

說明：

- 1.本表為新增表式自102年起新增。
- 2.因原「菜寮化石館」於108年5月12日重新開館並更名為「臺南左鎮化石園區」，爰同部修正本張報表觀光遊憩區別細項名稱與編製說明。
- 3.延平郡王祠及五妃廟因屬開放式景點故自109年5月起不統計。
- 4.國立台灣歷史博物館109年6至12月整修期間不收門票。
- 5.台南美術館、臺南山上花園水道博物館、台江學園、水交社文化園區、台灣船文化園區、雙春濱海遊憩區、龜丹溫泉體驗池、司法博物館、南科考古館自109年7月起開始統計。
- 6.臺灣鹽博物館自111年起閉館整修。

Table 2-4.Monthly Visitors to the Scenic Spots

Unit : Person-Time

5月 May	6月 Jun	7月 Jul	8月 Aug	9月 Sep	10月 Oct	11月 Nov	12月 Dec
11,226	19,505	41,567	41,319	20,179	21,435	20,502	24,167
10,715	18,678	39,678	39,554	18,629	20,357	19,615	22,476
511	827	1,889	1,765	1,550	1,078	887	1,691
20,064	36,215	102,435	102,381	71,708	61,758	27,208	29,494
9,402	26,149	49,562	58,431	45,386	34,829	17,258	13,897
10,662	10,066	52,873	43,950	26,322	26,929	9,950	15,597
10,142	13,703	22,397	20,023	20,944	40,116	23,106	24,861
5,893	7,827	13,797	12,286	11,994	22,693	13,257	14,864
4,249	5,876	8,600	7,737	8,950	17,423	9,849	9,997
9,373	9,519	17,596	12,662	17,925	13,395	16,250	17,256
-	-	-	-	-	-	-	-
9,373	9,519	17,596	12,662	17,925	13,395	16,250	17,256
3,640	6,135	11,622	12,683	8,162	9,567	7,102	10,721
315	654	1,101	1,213	789	1,029	729	918
3,325	5,481	10,521	11,470	7,373	8,538	6,373	9,803
-	-	-	-	-	-	-	-
-	-	-	-	-	-	-	-
-	-	-	-	-	-	-	-
3,884	6,437	8,254	6,403	6,577	8,482	6,736	5,385
2,830	4,970	5,342	3,509	2,228	2,594	4,776	2,999
1,054	1,467	2,912	2,894	4,349	5,888	1,960	2,386
1,550	2,033	2,687	1,714	2,106	3,791	2,991	3,679
1,455	1,910	2,505	1,589	1,940	3,460	2,774	3,351
95	123	182	125	166	331	217	328
2,895	4,494	11,556	12,922	7,793	9,046	7,180	8,855
-	-	-	-	-	-	-	-
2,895	4,494	11,556	12,922	7,793	9,046	7,180	8,855
2,382	3,903	8,451	8,265	5,739	9,433	4,969	4,722
803	2,808	6,134	5,988	3,859	-	3,641	3,218
1,579	1,095	2,317	2,277	1,880	9,433	1,328	1,504

Source : Tourism Service Section

表2-5臺南市旅遊服務中心遊客到站諮詢人數-按性別、年齡及國籍別

Table 2-5: Visitors to the Information Centers by Sex and Age and Citizenship

單位：人

Unit : Person

年度別及國籍別 Distric	總計 Total	24歲以下 Under 24 years	25-34歲 25-34 years	35歲-44 歲 35-44 years	45-54歲 45-54 years	55-64歲 55-64 years	65歲以上 65 years and over	男 Male	女 Female
民國110年底 2021	115,274	25,241	25,987	23,510	19,343	13,598	7,595	55,656	59,618
民國111年底 2022	141,077	29,498	32,122	28,333	23,480	17,214	10,430	66,882	74,195
臺灣 Taiwan	138,498	29,191	30,928	27,742	23,209	17,038	10,390	65,514	72,984
日本Japan	511	48	188	136	61	59	19	311	200
韓國South Korea	153	27	75	40	10	1	-	70	83
中國大陸China	45	2	21	6	6	10	-	14	31
港澳Hong Kong & Macao	235	21	91	61	32	30	-	123	112
東南亞South Asia	673	77	399	131	47	19	-	291	382
歐美Europe and America	873	109	385	196	110	54	19	506	367
其他Other	89	23	35	21	5	3	2	53	36

資料來源：本局旅遊服務科

Source : Tourism Service Section



參、其他

III. Other



## 參、其 他

### 一、一般旅館業檢查與取締情形

#### (一) 檢查次數：

民國 111 年針對本市一般旅館檢查次數計 342 家次，較 110 年 270 家次，增加 72 家次(26.67%)；其中合法一般旅館 111 年檢查 322 家次，較 110 年 253 家次，增加 69 家次(27.27%)；未合法一般旅館 111 年檢查 20 家次，較 110 年 17 家次，增加 3 家次(17.65%)。

#### (二) 裁罰情形：

民國 111 年違反發展觀光條例取締 65 家次、裁罰 10,400,000 元，較 110 年 63 家次、裁罰 10,080,000 元，增加 2 家次(3.17%)、增加 320,000 元(3.17%)。

### 二、民宿業檢查與取締情形

#### (一) 檢查次數：

民國 111 年針對本市民宿檢查次數計 681 家次，較 110 年 548 家次，增加 133 家次(24.27%)；其中合法民宿 111 年檢查 558 家次，較 110 年 448 家次，增加 110 家次(24.55%)；未合法民宿 111 年檢查 123 家次，較與 110 年 100 家次，增加 23 家次(23.00%)。

#### (二) 裁罰情形：

民國 111 年違反發展觀光條例取締 133 家次，較 110 年 124 家次，增加 9 家次(7.26%)；裁罰 8,160,000 元，較 110 年 7,868,000 元，增加 292,000 元(3.71%)。

### 三、旅宿業負責人性別統計表

民國 111 年本市旅宿業負責人計 778 人，較民國 110 年 717 人，增加 61 人(8.51%)；其中男性負責人 425 人，較民國 110 年 410 人，增加 15 人(3.66%)；女性負責人 353 人，較民國 110 年 307 人增加 46 人(14.98%)。

#### 四、旅宿業家數、客房數及客房收入統計表

民國 111 年本市旅館及民宿家數計 778 間，較民國 110 年 717 間，增加 61 間(8.50%)；客房數 14,937 間，較民國 110 年 14,177 間，增加 760 間(5.36%)；客房收入 6,912,433,638 元，較民國 110 年 4,709,157,529 元，增加 2,203,276,109 元(46.79%)。

#### 五、本局所轄各景區及景點現有停車空間概況

民國 111 年本局所轄各景區及景點現有停車空間計 2,263 位，較民國 110 年 2,269 位，減少 6 位(-0.26%)，其中一般停車位計 2,235 位，孕婦及育有 6 歲以下兒童停車位計 6 位，無障礙停車位計 22 位。

#### 六、臺南市轄管觀光遊樂業現有停車空間概況

民國 111 年本市停車空間總計 1,763 位，較民國 110 年 1,763 位，並無增減，其中大型車計 29 位，小型車計 1,664 位，機車計 70 位。

表3-1臺南市一般旅館業查報及取締情形

Table 3-1: Inspection and Clampdown on General Hotels

行政區 Distric	檢查次數〈家次〉 Time of inspection			違反發展觀光條例並取締數 〈家次及金額〉 Time of clampdown	
	合計 Total	合法一般旅館 Legal general hotel	未合法一般旅館 Illegal general hotel	家次	裁罰金額
				Number of hotel	Fine
民國102年底 2013	238	218	20	54	6,840,000
民國103年底 2014	235	215	20	66	6,880,000
民國104年底 2015	244	224	20	43	11,650,000
民國105年底 2016	252	235	17	31	11,840,000
民國106年底 2017	282	228	54	83	15,290,000
民國107年底 2018	219	205	14	44	9,320,000
民國108年底 2019	213	191	22	81	12,860,000
民國109年底 2020	264	244	20	73	12,780,000
民國110年底 2021	270	253	17	63	10,080,000
民國111年底 2022	342	322	20	65	10,400,000
新營區 Sinying	14	14	-	1	50,000
鹽水區 Yanshuei	2	1	1	-	-
白河區 Baihe	23	18	5	8	1,400,000
柳營區 Liouying	4	4	-	-	-
後壁區 Houbi	-	-	-	-	-
東山區 Dongshan	1	1	-	-	-
麻豆區 Madou	3	2	1	1	300,000
下營區 Siaying	1	1	-	-	-
六甲區 Lioujia	4	3	1	1	400,000
官田區 Guantian	5	5	-	-	-
大內區 Danei	3	3	-	-	-
佳里區 Jiali	3	3	-	1	100,000
學甲區 Syuejia	5	5	-	-	-
西港區 Sigang	1	1	-	-	-
七股區 Cigu	1	-	1	1	300,000
將軍區 Jiangjyun	-	-	-	-	-
北門區 Beimen	-	-	-	-	-
新化區 Sinhua	3	3	-	-	-
善化區 Shanhua	7	7	-	-	-
新市區 Sinshih	6	6	-	-	-
安定區 Anding	1	-	1	-	-
山上區 Shansha	-	-	-	-	-
玉井區 Yujing	2	2	-	-	-
楠西區 Nansi	-	-	-	-	-
南化區 Nanhua	-	-	-	-	-
左鎮區 Zuojhen	-	-	-	-	-
仁德區 Rende	12	12	-	1	300,000
歸仁區 Gueiren	2	2	-	-	-
關廟區 Guanmia	3	3	-	-	-
龍崎區 Longci	1	1	-	-	-
永康區 Yongkang	26	19	7	13	2,900,000
東區 East	26	26	-	4	500,000
南區 South	11	10	1	4	900,000
北區 North	41	41	-	1	50,000
安南區 Annan	5	5	-	3	400,000
安平區 Anping	26	25	1	8	950,000
中西區 West Central	100	99	1	18	1,850,000

資料來源：本局觀光事業科

Source: Tourism Industry Management Section

表3-2臺南市民宿業查報及取締情形

Table 3-2. Inspection and Clampdown on Hostels

單位：家數；金額

Unit：hostel；NT\$

行政區 Distric	檢查次數〈家次〉 Time of inspection			違反發展觀光條例並取締數 〈家次及金額〉 Time of clampdown	
	合計 Total	合法民宿業 Legal general hostels	未合法民宿業 Illegal general hostels	家次 Number of hostels	裁罰金額 Fine
民國102年底 2013	60	59	1	2	340,000
民國103年底 2014	78	75	3	3	370,000
民國104年底 2015	130	73	57	57	4,730,000
民國105年底 2016	126	89	37	39	3,760,000
民國106年底 2017	259	163	96	98	5,910,000
民國107年底 2018	284	280	4	132	9,792,000
民國108年底 2019	466	305	161	143	9,196,000
民國109年底 2020	578	419	159	116	7,906,000
民國110年底 2021	548	448	100	124	7,868,000
民國111年底 2022	681	558	123	133	8,160,000
新營區 Sinying	-	-	-	-	-
鹽水區 Yanshuei	4	4	-	-	-
白河區 Baihe	29	29	-	-	-
柳營區 Liouying	4	4	-	-	-
後壁區 Houbi	3	3	-	-	-
東山區 Dongshan	5	5	-	-	-
麻豆區 Madou	3	3	-	-	-
下營區 Siaying	2	2	-	-	-
六甲區 Lioujia	-	-	-	-	-
官田區 Guantian	3	3	-	-	-
大內區 Danei	3	3	-	-	-
佳里區 Jiali	-	-	-	-	-
學甲區 Syuejia	2	2	-	-	-
西港區 Sigang	3	3	-	-	-
七股區 Cigu	7	7	-	-	-
將軍區 Jiangjyun	3	3	-	-	-
北門區 Beimen	3	3	-	-	-
新化區 Sinhua	3	3	-	-	-
善化區 Shanhua	6	5	1	-	-
新市區 Sinshih	1	1	-	-	-
安定區 Anding	1	1	-	-	-
山上區 Shansha	1	1	-	-	-
玉井區 Yujing	16	16	-	-	-
楠西區 Nansi	5	5	-	-	-
南化區 Nanhua	1	1	-	-	-
左鎮區 Zuojhen	4	4	-	-	-
仁德區 Rende	5	-	5	3	228,000
歸仁區 Gueiren	4	2	2	4	210,000
關廟區 Guanmia	2	2	-	-	-
龍崎區 Longci	-	-	-	-	-
永康區 Yongkang	21	-	21	10	624,000
東區 East	31	5	26	19	1,140,000
南區 South	7	3	4	7	420,000
北區 North	51	25	26	23	1,380,000
安南區 Annan	18	16	2	6	330,000
安平區 Anping	149	126	23	26	1,764,000
中西區 West Central	281	268	13	35	2,064,000

資料來源：本局觀光事業科

Source：Tourism Industry Management Section

表3-3臺南市旅宿業負責人性別統計表  
Table 3-3.Statistics of the Gender of Hotel Managers

單位：人

Unit : Person

負責人性別 Gender	總計 Total			國際觀光旅館 Hotel for international tourists			一般觀光旅館 Hotel for general tourists			一般旅館 General hotel			民宿 Hostel		
	總計 Total	男 Male	女 Female	總計 Total	男 Male	女 Female	總計 Total	男 Male	女 Female	總計 Total	男 Male	女 Female	總計 Total	男 Male	女 Female
民國109年底 2020	656	382	274	5	5	-	1	1	-	257	171	86	393	205	188
民國110年底 2021	717	410	307	5	5	-	1	1	-	254	172	82	457	232	225
民國111年底 2022	778	425	353	5	5	-	1	1	-	255	170	85	517	249	268

資料來源：本局觀光事業科

Source : Tourism Industry Management Section

表3-4 臺南市旅宿業家數、客房數及客房收入統計表

單位：家；間；金額

行政區 Distric	總計 Total			國際觀光旅館 Hotel for international tourists		
	家數 Number of hotels	客房數 Number of rooms	客房收入 Room Revenue	家數 Number of hotels	客房數 Number of rooms	客房收入 Room Revenue
民國109年底 2020	657	13,879	4,860,011,811	5	1,114	726,842,499
民國110年底 2021	717	14,177	4,709,157,529	5	1,114	682,271,589
民國111年底 2022	778	14,937	6,912,433,638	5	1,114	919,749,150
中西區 West Central	317	4,947	2,777,655,025	1	152	68,525,113
東區 East	26	1,467	882,221,211	2	533	493,105,832
南區 South	12	501	293,644,686	-	-	-
北區 North	57	1,768	584,811,154	-	-	-
安平區 Anping	142	1,592	747,960,987	1	231	209,364,804
安南區 Annan	14	181	72,944,460	-	-	-
永康區 Yongkang	15	838	438,368,605	-	-	-
歸仁區 Gueiren	4	148	50,906,025	-	-	-
新化區 Sinhua	6	53	2,050,200	-	-	-
左鎮區 Zuojhen	4	16	1,146,350	-	-	-
玉井區 Yujing	18	78	11,304,352	-	-	-
楠西區 Nansi	6	226	161,216,049	1	198	148,753,401
南化區 Nanhua	1	3	233,300	-	-	-
仁德區 Rende	11	403	163,058,768	-	-	-
關廟區 Guanmia	4	39	1,673,270	-	-	-
龍崎區 Longci	1	32	1,990,540	-	-	-
官田區 Guantian	7	124	31,128,395	-	-	-
麻豆區 Madou	4	20	1,076,750	-	-	-
佳里區 Jiali	3	114	15,702,931	-	-	-
西港區 Sigang	4	19	2,458,250	-	-	-
七股區 Cigu	6	25	2,706,010	-	-	-
將軍區 Jiangjyun	3	19	1,429,800	-	-	-
學甲區 Syuejia	5	97	20,989,891	-	-	-
北門區 Beimen	3	9	1,332,670	-	-	-
新營區 Sinying	14	499	80,395,056	-	-	-
後壁區 Houbi	3	10	435,450	-	-	-
白河區 Baihe	43	533	153,299,262	-	-	-
東山區 Dongshan	6	37	21,784,286	-	-	-
六甲區 Lioujia	3	63	15,294,048	-	-	-
下營區 Siaying	3	19	342,300	-	-	-
柳營區 Liouying	5	283	82,517,261	-	-	-
鹽水區 Yanshuei	5	15	1,032,260	-	-	-
善化區 Shanhua	10	313	126,262,687	-	-	-
大內區 Danei	6	179	43,764,310	-	-	-
山上區 Shansha	1	4	41,700	-	-	-
新市區 Sinshih	5	258	118,555,934	-	-	-
安定區 Anding	1	5	699,405	-	-	-

資料來源：本局觀光事業科

Source: Tourism Industry Management Section



Table 3-4. Statistics of No. of Hotels, No. of rooms and Room Revenue

Unit : hotel ; room ; NT\$

一般觀光旅館 Hotel for general tourists			一般旅館 General hotel			民宿 Hostel		
家數 Number of hotels	客房數 Number of rooms	客房收入 Room Revenue	家數 Number of hotels	客房數 Number of rooms	客房收入 Room Revenue	家數 Number of hotels	客房數 Number of rooms	客房收入 Room Revenue
1	40	516,400	257	11,266	3,850,510,010	394	1,459	282,142,902
1	40	440,000	254	11,300	3,762,185,608	457	1,723	264,260,332
1	40	478,000	255	11,812	5,527,753,443	517	1,971	464,453,045
-	-	-	70	3,932	2,484,461,329	246	863	224,668,583
-	-	-	19	915	385,646,480	5	19	3,468,899
-	-	-	9	496	290,812,185	3	5	2,832,501
-	-	-	33	1,677	558,004,763	24	91	26,806,391
-	-	-	21	898	424,042,892	120	463	114,553,291
-	-	-	4	142	54,725,324	10	39	18,219,136
1	40	478,000	14	798	437,890,605	-	-	-
-	-	-	2	140	50,297,025	2	8	609,000
-	-	-	3	41	1,177,900	3	12	872,300
-	-	-	-	-	-	4	16	1,146,350
-	-	-	2	16	132,900	16	62	11,171,452
-	-	-	-	-	-	5	28	12,462,648
-	-	-	-	-	-	1	3	233,300
-	-	-	11	403	163,058,768	-	-	-
-	-	-	2	31	837,680	2	8	835,590
-	-	-	1	32	1,990,540	-	-	-
-	-	-	4	111	29,499,373	3	13	1,629,022
-	-	-	1	8	349,090	3	12	727,660
-	-	-	3	114	15,702,931	-	-	-
-	-	-	1	6	848,000	3	13	1,610,250
-	-	-	-	-	-	6	25	2,706,010
-	-	-	-	-	-	3	19	1,429,800
-	-	-	3	87	18,217,573	2	10	2,772,318
-	-	-	-	-	-	3	9	1,332,670
-	-	-	14	499	80,395,056	-	-	-
-	-	-	-	-	-	3	10	435,450
-	-	-	18	392	133,443,272	25	141	19,855,990
-	-	-	1	18	20,427,720	5	19	1,356,566
-	-	-	3	63	15,294,048	-	-	-
-	-	-	1	13	307,300	2	6	35,000
-	-	-	2	270	80,457,291	3	13	2,059,970
-	-	-	1	4	95,400	4	11	936,860
-	-	-	5	286	120,344,183	5	27	5,918,504
-	-	-	3	167	41,585,081	3	12	2,179,229
-	-	-	-	-	-	1	4	41,700
-	-	-	4	253	117,708,734	1	5	847,200
-	-	-	-	-	-	1	5	699,405

表3-5 本局所轄各景區及景點現有停車空間概況

單位：位

風景區及車種別 Scenic Area & Car Type	總計 Grand Total				園區內停車空間 Parking Space in the Scenic Area
	總計 Total	一般General	孕婦及育有6歲以下兒童 Pregnant Woman or Drivers with Children under 6 Years Old	無障礙 Disabled Only	總計 Total
民國110年底 2021	2,269	2,239	6	24	1,593
民國111年底 2022	2,263	2,235	6	22	1,666
雙春濱海遊憩區 Shuangchun Coastal Recreation Area	144	140	1	3	14
大型車 Large Car	6	6	-	-	-
小型車 Small Car	78	74	1	3	14
機車 Motorcycle	60	60	-	-	-
德元埤荷蘭村 Deyuanpi Holland Village	70	67	1	2	70
大型車 Large Car	11	11	-	-	11
小型車 Small Car	59	56	1	2	59
機車 Motorcycle	-	-	-	-	-
葫蘆埤自然公園 Hulupi Nature Park	50	47	1	2	50
大型車 Large Car	-	-	-	-	-
小型車 Small Car	50	47	1	2	50
機車 Motorcycle	-	-	-	-	-
關子嶺水火同源 Guanziling Fire and Water Spring	125	121	2	2	-
大型車 Large Car	9	9	-	-	-
小型車 Small Car	95	91	2	2	-
機車 Motorcycle	21	21	-	-	-
黃金海岸方舟 Gold Coast Ark	361	357	-	4	361
大型車 Large Car	10	10	-	-	10
小型車 Small Car	223	221	-	2	223
機車 Motorcycle	128	126	-	2	128
龜丹溫泉體驗池 Gueidan Hot Spring Pool	127	125	-	2	-
大型車 Large Car	5	5	-	-	-
小型車 Small Car	82	80	-	2	-
機車 Motorcycle	40	40	-	-	-
梅峰步道入口 Meifeng Historic Trail	62	62	-	-	62
大型車 Large Car	-	-	-	-	-
小型車 Small Car	62	62	-	-	62
機車 Motorcycle	-	-	-	-	-
虎頭埤風景區 Hutoupi Scenic Area	1,306	1,298	1	7	1,109
大型車 Large Car	20	20	-	-	20
小型車 Small Car	777	769	1	7	580
機車 Motorcycle	509	509	-	-	509
安億橋下 Anyi Bridge	18	18	-	-	-
大型車 Large Car	-	-	-	-	-
小型車 Small Car	18	18	-	-	-
機車 Motorcycle	-	-	-	-	-

資料來源：本局風景區管理科

Source : Scenic Area Management Section

Table 3-5. Parking Space of Scenic Area in Tainan City

Unit : Space

園區內停車空間 Parking Space in the Scenic Area			園區外停車空間 Parking Space of Outside the Scenic Area			
一般General	孕婦及育有6歲以下兒童 Pregnant Woman or Drivers with Children under 6 Years Old	無障礙 Disabled Only	總計 Total	一般General	孕婦及育有6歲以下兒童 Pregnant Woman or Drivers with Children under 6 Years Old	無障礙 Disabled Only
1,578	3	12	676	661	3	12
1,653	3	10	597	582	3	12
13	-	1	130	127	1	2
-	-	-	6	6	-	-
13	-	1	64	61	1	2
-	-	-	60	60	-	-
67	1	2	-	-	-	-
11	-	-	-	-	-	-
56	1	2	-	-	-	-
-	-	-	-	-	-	-
47	1	2	-	-	-	-
-	-	-	-	-	-	-
47	1	2	-	-	-	-
-	-	-	-	-	-	-
-	-	-	125	121	2	2
-	-	-	9	9	-	-
-	-	-	95	91	2	2
-	-	-	21	21	-	-
357	-	4	-	-	-	-
10	-	-	-	-	-	-
221	-	2	-	-	-	-
126	-	2	-	-	-	-
-	-	-	127	125	-	2
-	-	-	5	5	-	-
-	-	-	82	80	-	2
-	-	-	40	40	-	-
62	-	-	-	-	-	-
-	-	-	-	-	-	-
62	-	-	-	-	-	-
-	-	-	-	-	-	-
1,107	1	1	197	191	-	6
20	-	-	-	-	-	-
578	1	1	197	191	-	6
509	-	-	-	-	-	-
-	-	-	18	18	-	-
-	-	-	-	-	-	-
-	-	-	18	18	-	-
-	-	-	-	-	-	-

表3-6 臺南市轄管觀光遊樂業現有停車空間概況

單位：位

觀光遊樂業別及車種別 Sightseeing and Amusement Industry and Vehicle Types		總計 Grand Total			
		合計 Total	一般General	孕婦及育有6歲以下 兒童 Pregnant Woman or Drivers with Children under 6 Years Old	無障礙 Disabled Only
民國110年底 2021		1,763	1,734	12	17
民國111年底 2022		1,763	1,734	12	17
總計total	合計total	1,763	1,734	12	17
	大型車 Large Car	29	29	-	-
	小型車 Small Car	1,664	1,637	12	15
	機車 Motorcycle	70	68	-	2
柳營尖山埤渡假村 Liuying Jianshan Pi Resort	合計total	476	461	6	9
	大型車 Large Car	24	24	-	-
	小型車 Small Car	452	437	6	9
	機車 Motorcycle	-	-	-	-
頑皮世界野生動物園 Wanpi World Safari Zoo	合計total	1,287	1,273	6	8
	大型車 Large Car	5	5	-	-
	小型車 Small Car	1,212	1,200	6	6
	機車 Motorcycle	70	68	-	2

資料來源：本局觀光事業科

Source：Tourism Industry Management Section

Table 3-6. Overview of Existing Parking Spaces in Tainan City's Sightseeing and Amusement Industry

Unit : Bit

園區內停車空間 Parking space in the park				園區外停車空間 Parking space outside the park			
合計 Total	一般General	孕婦及育有6歲以下兒童 Pregnant Woman or Drivers with Children under 6 Years Old	無障礙 Disabled Only	合計 Total	一般General	孕婦及育有6歲以下兒童 Pregnant Woman or Drivers with Children under 6 Years Old	無障礙 Disabled Only
128	126	-	2	1,635	1,608	12	15
128	126	-	2	1,635	1,608	12	15
128	126	-	2	1,635	1,608	12	15
9	9	-	-	20	20	-	-
119	117	-	2	1,545	1,520	12	13
-	-	-	-	70	68	-	2
128	126	-	2	348	335	6	7
9	9	-	-	15	15	-	-
119	117	-	2	333	320	6	7
-	-	-	-	-	-	-	-
-	-	-	-	1,287	1,273	6	8
-	-	-	-	5	5	-	-
-	-	-	-	1,212	1,200	6	6
-	-	-	-	70	68	-	2