

中華民國110年

# 臺南市政府觀光旅遊局統計年報

THE STATISTICAL ABSTRACT OF TAINAN CITY GOVERNMENT TOURISM BUREAU 2021

臺南市政府觀光旅遊局編印

中華民國111年8月

TAINAN CITY GOVERNMENT TOURISM BUREAU, AUG. 2022



# 編製說明

- 一、 本刊所列資料，以民國110年為主，因本局於民國99年12月25日臺南縣、市合併改制為直轄市後成立，故僅列示成立後資料。至於歷年統計資料，以最新發行之年刊所列數字為準。
- 二、 本刊資料來源，為本局各單位編造之公務統計報表，以及有關單位提供之資料彙整，均逐表註明以利查考。
- 三、 本刊內容包括：行政組織、觀光及其他等3類。
- 四、 本刊所列度量衡單位均以公制為準，平均數及百分數以算至小數點以下二位為止。金額單位除另有說明外，皆以元為原則，使其和與各該細數之總數相符。
- 五、 本刊所用符號代表意義如下：
  - 「—」代表無數值。
  - 「…」代表數值不明。
  - 「0」代表有數值而不足半單位。



# 目 次

## 壹、行政組織

提要分析.....	1
表 1-1 本局行政組織系統.....	2
表 1-2 本局預算員額配置.....	4
表 1-3 本局員工總人數.....	6
表 1-4 本局公務人員按職等別及性別分.....	7
表 1-5 本局公務人員學歷.....	8
表 1-6 本局公務人員按年齡分 .....	10

## 貳、觀光

提要分析.....	13
表 2-1 臺南市旅館概況 .....	15
表 2-2 臺南市主要觀光遊憩據點遊客人次統計-按月.....	16
表 2-3 臺南市主要觀光遊憩據點遊客人次統計 .....	23
表 2-4 臺南市觀光遊憩景點遊客人次統計-按月.....	24
表 2-5 臺南市旅遊服務中心遊客到站諮詢人數-按性別、年 齡及國籍別 .....	34

## 參、其他

提要分析.....	35
表 3-1 臺南市一般旅館業查報及取締情形.....	38
表 3-2 臺南市民宿業查報及取締情形.....	40
表 3-3 臺南市旅宿業負責人性別統計表.....	42
表 3-4 臺南市旅宿業家數、客房數及客房收入統計表 .....	44
表 3-5 本局所轄各景區及景點現有停車空間概況.....	45
表 3-6 臺南市轄管觀光遊樂業現有停車空間概況.....	48



# CONTENTS

## I. Administration

Summary of Analysis.....	1
Table 1-1 Administration.....	2
Table 1-2 Employee distribution under current budget .....	4
Table 1-3 Number of Staff and Worker.....	6
Table 1-4 Number of Civil Servants by Rank and Sex.....	7
Table 1-5 Academic background.....	8
Table 1-6 Age Group.....	10

## II. Tourism

Summary of Analysis .....	13
Table 2-1 Overall statistics of hotels .....	15
Table 2-2 Monthly Visitors to the Principal Scenic Spots.....	16
Table 2-3 Annual Visitors to the Principal Scenic Spots.....	23
Table 2-4 Monthly Visitors to the Scenic Spots .....	22
Table 2-5 Visitors to the Information Centers by Sex and Age and Citizenship .....	34

## III. Other

Summary of Analysis.....	35
Table 3-1 Inspection and clampdown on general hotels.....	38
Table 3-2 Inspection and clampdown on hostels .....	40
Table 3-3 Statistics of the Gender of Hotel Managers.....	42
Table 3-4 Statistics of No. of Hotels, No. of rooms and Room Revenue .....	44
Table 3-5 Parking Space of Scenic Area in Tainan City .....	45
Table 3-6 Overview of Existing Parking Spaces in Tainan City's Sightseeing and Amusement Industry.....	48





壹、行政組織

I. Administration



## 壹、 行政組織

### 一、 行政組織

本局單位組織為觀光技術科、觀光行銷科、觀光事業科、旅遊服務科、風景區管理科、秘書室、人事室、會計室及政風室等 5 科 4 室。

### 二、 公務人員

民國 110 年底本局正式公務人員預算員額 72 人，其中觀光技術科 10 人、觀光行銷科 12 人、觀光事業科 12 人、風景區管理科 9 人、旅遊服務科 11 人、秘書室 8 人、人事室 2 人、會計室 2 人及政風室 1 人。

#### (一) 按人數、職等別分：

本局及所屬基金實有 65 人，其中政務人員 1 人，占 1.54%、簡任(派)人員 4 人，占 6.15%、薦任(派)人員 40 人，占 61.54%、委任(派)人員 20 人，占 30.77%。

#### (二) 按教育程度別分：

其中研究所以上 40 人，占總人數 61.54%、國內外大學 23 人，占 35.38%、專科 2 人，占 3.08%。

#### (三) 按年齡別分：

其中未滿 30 歲 7 人，占總人數 10.77%、30 歲以上未滿 40 歲 22 人，占 33.85%、40 歲以上未滿 50 歲 21 人，占 32.31%、50 歲以上未滿 60 歲 11 人，占 16.92%、60 歲以上 4 人、占 6.15%。

#### (四) 按性別分：

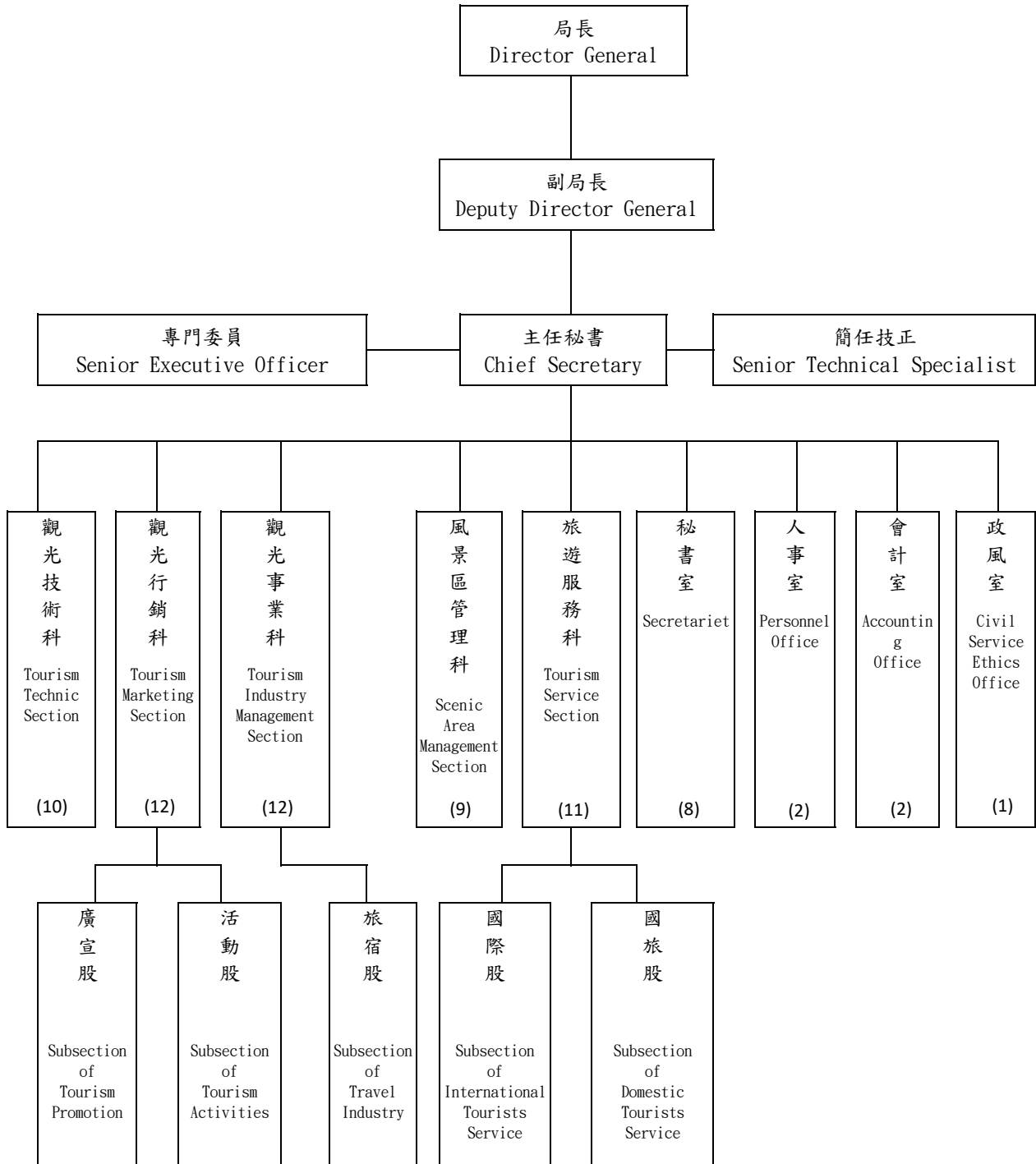
其中男性 33 人，占總人數 50.77%、女性 32 人，占 49.23%。

表1-1 臺南市政府觀光旅遊局行政組織系統(110/12/31)

Table 1-. Administration of Tainan City Government Tourism Bureau(12/31/2021)

臺南市政府觀光旅遊局組織架構圖（5科4室）

The Organization Chart of Tainan City Government Tourism Bureau (5 Sections & 4 Offices)



# 民國110年底現有預算員額配置 Employee Itribution under Current Budget(2021)

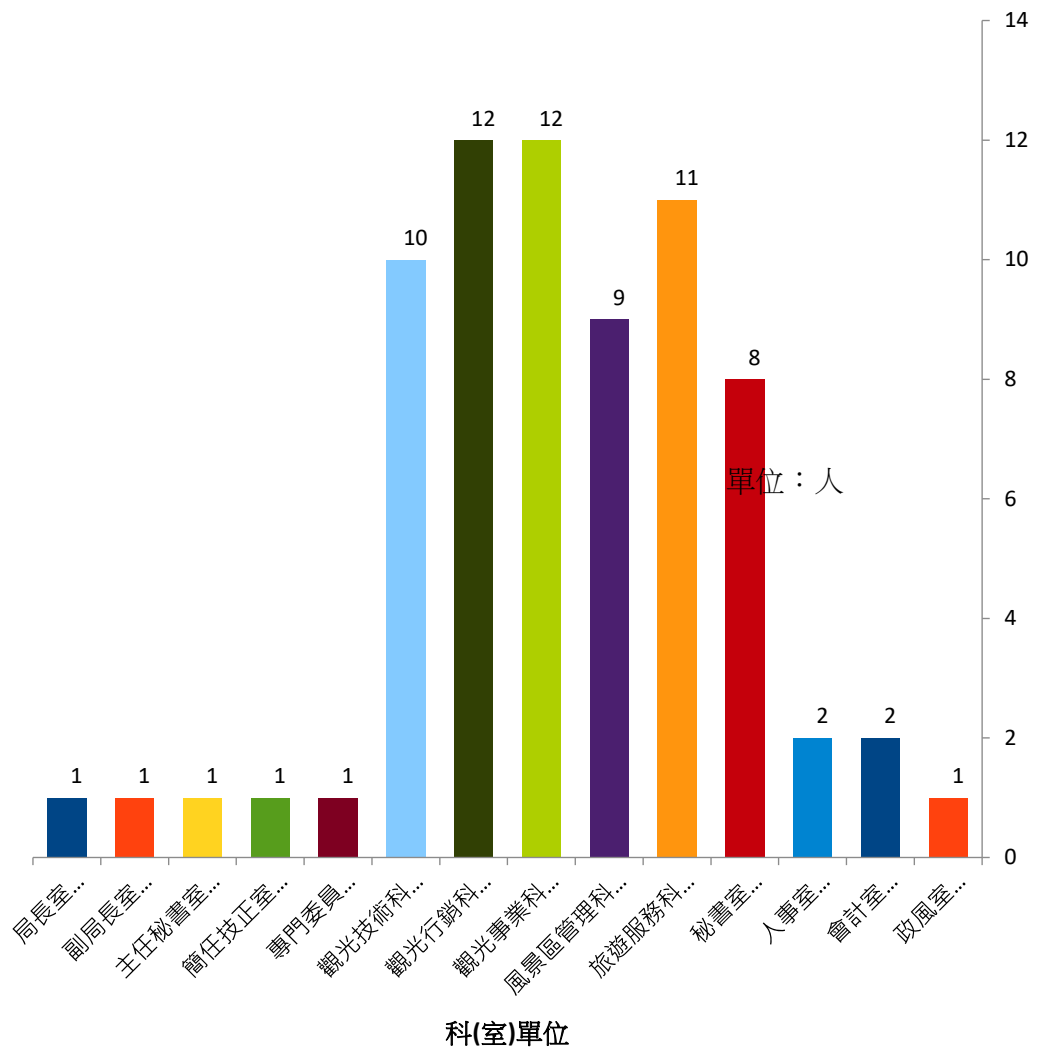


表1-2預算員額配置

單位：人

年底別 End of Year	總計 Total	局長 Director General	副局長 Deputy Director General	主任秘書 Chief Secretary	專門委員 Senior Executive Officer	科長 Chief	主任 Chief
民國101年底 2012	68	1	1	1	1	6	4
民國102年底 2013	68	1	1	1	1	6	4
民國103年底 2014	68	1	1	1	1	5	4
民國104年底 2015	70	1	1	1	1	5	4
民國105年底 2016	70	1	1	1	1	5	4
民國106年底 2017	70	1	1	1	1	5	4
民國107年底 2018	70	1	1	1	1	5	4
民國108年底 2019	72	1	1	1	1	5	4
民國109年底 2020	72	1	1	1	1	5	4
民國110年底 2021	72	1	1	1	1	5	4
局長室 Office of Director General	1	1	-	-	-	-	-
副局長室 Office of Deputy Director General	1	-	1	-	-	-	-
主任秘書室 Office of Chief Secretary	1	-	-	1	-	-	-
簡任技正室 Office of Senior Technical Specialist	1	-	-	-	-	-	-
專門委員 Senior Executive Officer	1	-	-	-	1	-	-
觀光技術科 Tourism Technic Section	10	-	-	-	-	1	-
觀光行銷科 Tourism Marketing Section	12	-	-	-	-	1	-
觀光事業科 Tourism Industry Management Section	12	-	-	-	-	1	-
風景區管理科 Scenic Area Management Section	9	-	-	-	-	1	-
旅遊服務科 Tourism Service Section	11	-	-	-	-	1	-
秘書室 Secretariat	8	-	-	-	-	-	1
人事室 Personnel Office	2	-	-	-	-	-	1
會計室 Accounting Office	2	-	-	-	-	-	1
政風室 Civil Service Ethics Office	1	-	-	-	-	-	1
觀光發展基金 Tourism Development Fund	-	-	-	-	-	-	-

資料來源：本局人事室

說明：自108年度起，虎頭埤風景區管理所併入觀光發展基金。

Table 1-2. Employee Itribution under Current Budget

Unit : Person

專員 Executive Officer	技正 Senior Technical Specialist	股長 Head of Sub-section	科員 (管理師) Officer (Coordinator)	技士 Technical Specialist	助理員 Junior Office	技佐 Associate Technical Specialist	辦事員 Clerk	書記 Associate Clerk
4	3	4	14	14	2	5	7	1
4	3	4	14	14	2	5	7	1
3	3	4	19	12	4	2	6	2
3	3	4	20	13	4	2	6	2
3	3	4	24	9	4	2	6	2
3	3	4	24	9	4	2	6	2
3	3	5	26	9	2	2	6	1
3	3	5	26	9	2	2	6	1
3	3	5	27	9	4	2	4	2
3	3	5	27	9	4	2	4	2
-	-	-	-	-	-	-	-	-
-	-	-	-	-	-	-	-	-
-	-	-	-	-	-	-	-	-
-	1	-	-	-	-	-	-	-
-	-	-	-	-	-	-	-	-
-	1	-	3	4	-	1	-	-
1	-	2	6	-	-	-	1	1
1	-	1	6	-	-	1	1	1
-	1	-	2	5	-	-	-	-
1	-	2	7	-	-	-	-	-
-	-	-	2	-	4	-	1	-
-	-	-	-	-	-	-	1	-
-	-	-	1	-	-	-	-	-
-	-	-	-	-	-	-	-	-
-	-	-	-	-	-	-	-	-

Source : Personnel Office

表1-3員工總人數

Table 1-3.Number of Staff and Worker

單位：人

Unit :Person

年底別 End of Year	總計 Total	政務人員 Political Appointee	正式職員 Staff of Authorized Complement	聘用人員 Contract- based Employee	約僱人員 Auxiliary Employee	臨時員工 Temporary Staff
民國101年底 2012	133	1	56	16	23	37
民國102年底 2013	131	1	54	16	24	36
民國103年底 2014	137	1	62	17	23	34
民國104年底 2015	142	1	65	16	22	38
民國105年底 2016	141	1	64	17	23	36
民國106年底 2017	141	1	64	16	23	37
民國107年底 2018	141	-	65	17	23	36
民國108年底 2019	145	1	64	17	22	41
民國109年底 2020	138	1	64	17	24	32
民國110年底 2021	138	1	64	17	24	32
局長室 Office of Director General	1	1	-	-	-	-
副局長室 Office of Deputy Director General	2	-	1	-	1	-
主任秘書室 Office of Chief Secretary	1	-	1	-	-	-
簡任技正室 Office of Senior Technical 專門委員	1	-	1	-	-	-
Senior Executive Officer	1	-	1	-	-	-
觀光技術科 Tourism Technic Section	13	-	9	4	-	-
觀光行銷科 Tourism Marketing Section	16	-	11	3	2	-
觀光事業科 Tourism Industry Management Section	13	-	8	3	1	1
風景區管理科 Scenic Area Management Section	16	-	10	2	3	1
旅遊服務科 Tourism Service Section	41	-	12	1	3	25
秘書室 Secretariat	11	-	5	1	2	3
人事室 Personnel Office	2	-	2	-	-	-
會計室 Accounting Office	5	-	2	1	1	1
政風室 Civil Service Ethics Office	1	-	1	-	-	-
觀光發展基金 Tourism Development Fund	14	-	-	2	11	1

資料來源：本局人事室

Source : Personnel Office

說明：自108年度起，虎頭埤風景區管理所併入觀光發展基金。



表1-4公務人員按職等別及性別分  
Table 1-4. Number of Civil Servants by Rank and Sex

單位：人

Unit : Person

年底別 End of Year	合計 Total	職等別 by Official Class				性別 By Sex	
		政務人員 Political Appointee	簡任(派) Selected	薦任(派) Reco-mmended	委任(派) Delegated	男 Male	女 Female
民國101年底 2012	57	1	4	36	16	33	24
民國102年底 2013	55	1	3	33	18	31	24
民國103年底 2014	63	1	4	35	23	36	27
民國104年底 2015	66	1	4	42	19	36	30
民國105年底 2016	65	1	3	44	17	36	29
民國106年底 2017	65	1	4	43	17	36	29
民國107年底 2018	65	-	4	43	18	34	31
民國108年底 2019	65	1	4	39	21	34	31
民國109年底 2020	66	1	4	39	22	33	33
民國110年底 2021	65	1	4	40	20	33	32
局長室 Office of Director General	1	1	-	-	-	-	1
副局長室 Office of Deputy Director General	1	-	1	-	-	1	-
主任秘書室 Office of Chief Secretary	1	-	1	-	-	1	-
簡任技正室 Office of Senior Technical Specialist	1	-	1	-	-	1	-
專門委員 Senior Executive Officer	1	-	1	-	-	1	-
觀光技術科 Tourism Technic Section	9	-	-	7	2	5	4
觀光行銷科 Tourism Marketing Section	11	-	-	9	2	6	5
觀光事業科 Tourism Industry Management Section	8	-	-	5	3	6	2
風景區管理科 Scenic Area Management Section	10	-	-	6	4	6	4
旅遊服務科 Tourism Service Section	12	-	-	9	3	5	7
秘書室 Secretariat	5	-	-	1	4	1	4
人事室 Personnel Office	2	-	-	1	1	-	2
會計室 Accounting Office	2	-	-	1	1	-	2
政風室 Civil Service Ethics Office	1	-	-	1	-	-	1
觀光發展基金 Tourism Development Fund	-	-	-	-	-	-	-

資料來源：本局人事室 Source : Personnel Office

說明：1.本表只包含政務人員及正式職員之範圍。

2.自108年度起，虎頭埤風景區管理所併入觀光發展基金。

表1-5公務人員學歷  
Table 1-5. Academic Background

單位：人

Unit : Person

年底別 End of Year	總計 Total	研究(院)所		大學畢業 (含軍警學校有學位者) Bachelor	專科畢業 College	高中(職)畢業 High school	國(初)中以下 Junior high school and below
		博士 Doctor	碩士 Master				
民國101年底 2012	57	-	29	21	7	-	-
民國102年底 2013	55	-	29	19	7	-	-
民國103年底 2014	63	-	35	24	4	-	-
民國104年底 2015	66	-	36	26	4	-	-
民國105年底 2016	65	-	39	22	4	-	-
民國106年底 2017	65	1	34	25	5	-	-
民國107年底 2018	65	1	38	21	5	-	-
民國108年底 2019	65	3	34	24	4	-	-
民國109年底 2020	66	3	37	23	3	-	-
民國110年底 2021	65	3	37	23	2	-	-
局長室 Office of Director General	1	-	1	-	-	-	-
副局長室 Office of Deputy Director General	1	1	-	-	-	-	-
主任秘書室 Office of Chief Secretary	1	-	1	-	-	-	-
簡任技正室 Office of Senior Technical Specialist	1	-	1	-	-	-	-
專門委員 Senior Executive Officer	1	-	1	-	-	-	-
觀光技術科 Tourism Technic Section	9	-	8	1	-	-	-
觀光行銷科 Tourism Marketing Section	11	-	6	5	-	-	-
觀光事業科 Tourism Industry Management Section	8	-	4	3	1	-	-
風景區管理科 Scenic Area Management Section	10	1	5	3	1	-	-
旅遊服務科 Tourism Service Section	12	-	7	5	-	-	-
秘書室 Secretariat	5	1	-	4	-	-	-
人事室 Personnel Office	2	-	1	1	-	-	-
會計室 Accounting Office	2	-	1	1	-	-	-
政風室 Civil Service Ethics Office	1	-	1	-	-	-	-
觀光發展基金 Tourism Development Fund	-	-	-	-	-	-	-

資料來源：本局人事室 Source : Personnel Office

說明：1. 本表只包含政務人員及正式職員之範圍。

2. 自108年度起，虎頭埤風景區管理所併入觀光發展基金。

民國110年底 本局公務人員學歷  
Academic Background (2021)

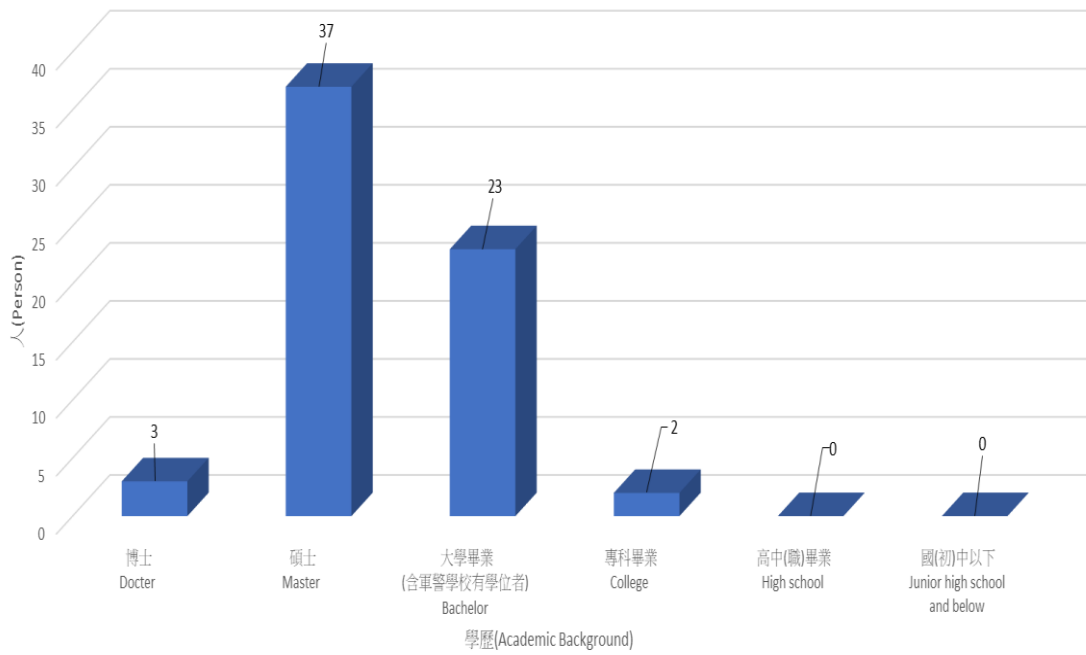


表1-6公務人員按年齡分

單位：人

年底別 End of Year	總計 Total	平均年齡 (歲) Average age	24歲以下 Under 24 years	25-29歲 25-29 years	30歲-34歲 30-34 years
民國101年底 2012	57	38	2	8	10
民國102年底 2013	55	38	-	8	12
民國103年底 2014	63	37	3	10	15
民國104年底 2015	66	38	2	11	19
民國105年底 2016	65	38	-	11	16
民國106年底 2017	65	40	-	5	18
民國107年底 2018	65	39	1	8	14
民國108年底 2019	65	40	-	12	13
民國109年底 2020	66	40	-	8	14
民國110年底 2021	65	42	-	7	10
局長室 Office of Director General	1	45	-	-	-
副局長室 Office of Deputy Director General	1	53	-	-	-
主任秘書室 Office of Chief Secretary	1	62	-	-	-
簡任技正室 Office of Senior Technical Specialist	1	52	-	-	-
專門委員 Senior Executive Officer	1	46	-	-	-
觀光技術科 Tourism Technic Section	9	38	-	1	3
觀光行銷科 Tourism Marketing Section	11	39	-	1	1
觀光事業科 Tourism Industry Management Section	8	45	-	1	-
風景區管理科 Scenic Area Management Section	10	43	-	1	-
旅遊服務科 Tourism Service Section	12	39	-	2	3
秘書室 Secretariat	5	38	-	-	2
人事室 Personnel Office	2	46	-	-	1
會計室 Accounting Office	2	38	-	1	-
政風室 Civil Service Ethics Office	1	46	-	-	-
觀光發展基金 Tourism Development Fund	-	-	-	-	-

資料來源：本局人事室

說明：1. 本表只包含政務人員及正式職員之範圍。

2. 自108年度起，虎頭埤風景區管理所併入觀光發展基金。

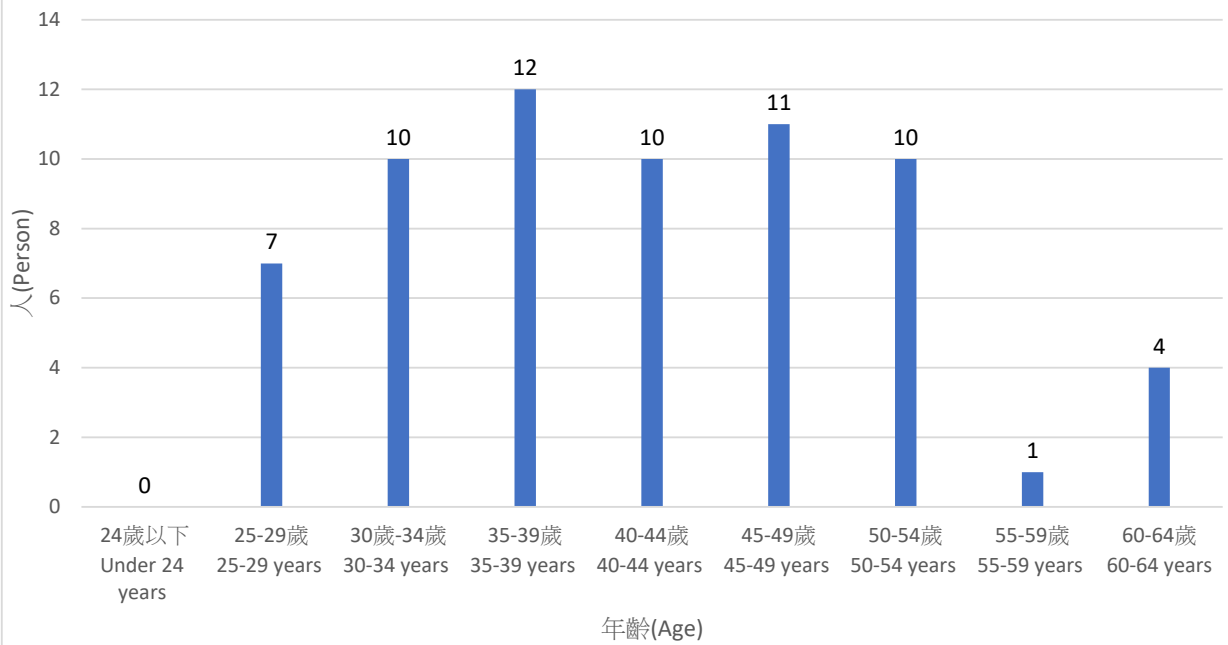
Table 1-6. Age Group

Unit : Person

35-39歲 35-39 years	40-44歲 40-44 years	45-49歲 45-49 years	50-54歲 50-54 years	55-59歲 55-59 years	60-64歲 60-64 years	65歲以上 65 years and over
15	10	4	6	1	1	-
16	6	6	6	-	1	-
12	9	9	3	1	1	-
7	10	12	1	3	1	-
10	12	8	4	4	-	-
11	13	5	9	4	-	-
12	12	6	8	3	1	-
10	9	8	9	2	2	-
10	12	10	8	1	3	-
12	10	11	10	1	4	-
-	-	1	-	-	-	-
-	-	-	1	-	-	-
-	-	-	-	-	1	-
-	-	-	1	-	-	-
-	-	1	-	-	-	-
1	1	2	1	-	-	-
4	3	1	1	-	-	-
-	3	1	1	1	1	-
4	-	3	1	-	1	-
1	3	1	2	-	-	-
2	-	-	1	-	-	-
-	-	-	-	-	1	-
-	-	-	1	-	-	-
-	-	1	-	-	-	-
-	-	-	-	-	-	-

Source : Personnel Office

民國110年底本局公務人員-按年齡分  
Age Group (2021)



貳、觀 光

II. Tourism





## 貳、觀 光

### 一、旅館

民國 110 年底本市旅館家數 260 家、客房數 12,541 間，較 109 年底 263 家、12,420 間，減少 3 家、客房數增加 121 間。其中旅館家數以中西區 72 家為最多，其次為北區 32 家，再其次為東區 21 家；客房數以中西區 4,152 間為最多，其次為北區 1,527 間，再其次為東區 1,448 間。

### 二、主要觀光遊憩據點遊客人次

民國 110 年底本市轄區內主要觀光遊憩據點遊客總數為 9,235,308 人次(含馬沙溝濱海遊憩區、國立臺灣歷史博物館及奇美博物館 3 項據點遊客人次)，109 年底 15,198,882 人次(含馬沙溝濱海遊憩區、國立臺灣歷史博物館及奇美博物館 3 項據點遊客人次)，減少 5,963,574 次(-39.24%)。110 年主要觀光遊憩據點遊客人次，以南鯤鯓代天府 2,141,300 人次最多，較 109 年 6,626,000 人次，減少 4,484,700 人次(-67.68%)；其次是麻豆代天府 1,170,842 人次，較 109 年 1,681,957 人次，減少 511,115 人次(-30.39%)；再其次是關子嶺溫泉區 1,068,872 人次，較 109 年 964,632 人次，增加 104,240 人次(10.81%)。

### 三、觀光遊憩景點遊客人次

民國 110 年底本市觀光遊憩景點遊客總數為 9,182,477 人次，以關子嶺溫泉區 1,068,872 人次最多，其次是奇美博物館 549,449 人次，再其次是臺南美術館 536,270 人次。

### 四、臺南市旅遊服務中心遊客到站諮詢人數-按性別、年齡及國籍別

旅服中心針對 110 年到站諮詢之遊客統計，依據臺灣、日本、韓國、中國大陸、港澳、東南亞、歐美、其他等旅客之國籍分別統計，所佔比例最高之外籍及男女性別，最高為歐美男性 257 人、次之為東南亞女性 229 人、第三為歐美女性 168 人、第四為東南亞男性 122 人、第五為日本男性 113 人。





表2-1 臺南市旅館概況  
Table 2-1. Overall Statistics of Hotels

單位：家；間

Unit : hotel ; room

行政區 District	總計 Total		國際觀光旅館 Hotel for international tourists		一般觀光旅館 Hotel for general tourists		一般旅館 General hotel	
	家數 Number of hotels	客房數 Number of rooms	家數 Number of hotels	客房數 Number of rooms	家數 Number of hotels	客房數 Number of rooms	家數 Number of hotels	客房數 Number of rooms
民國101年底 2012	212	8,459	5	1,198	1	40	206	7,221
民國102年底 2013	214	8,575	5	1,198	1	40	208	7,337
民國103年底 2014	221	9,300	5	1,201	1	40	215	8,059
民國104年底 2015	230	9,860	5	1,201	1	40	224	8,619
民國105年底 2016	238	10,042	5	1,201	1	40	232	8,801
民國106年底 2017	250	10,705	6	1,429	1	40	243	9,236
民國107年底 2018	255	11,432	6	1,429	1	40	248	9,963
民國108年底 2019	263	12,421	6	1,429	1	40	256	10,952
民國109年底 2020	263	12,420	5	1,114	1	40	254	11,266
民國110年底 2021	260	12,541	5	1,114	1	40	254	11,387
新營區 Sinying	14	499	-	-	-	-	14	499
鹽水區 Yanshuei	1	4	-	-	-	-	1	4
白河區 Baihe	18	392	-	-	-	-	18	392
柳營區 Liouying	2	270	-	-	-	-	2	270
後壁區 Houbi	-	-	-	-	-	-	-	-
東山區 Dongshan	1	18	-	-	-	-	1	18
麻豆區 Madou	2	28	-	-	-	-	2	28
下營區 Siaying	1	13	-	-	-	-	1	13
六甲區 Lioujia	3	63	-	-	-	-	3	63
官田區 Guantian	4	111	-	-	-	-	4	111
大內區 Danei	3	167	-	-	-	-	3	167
佳里區 Jiali	3	114	-	-	-	-	3	114
學甲區 Syuejia	3	87	-	-	-	-	3	87
西港區 Sigang	1	6	-	-	-	-	1	6
七股區 Cigu	-	-	-	-	-	-	-	-
將軍區 Jiangjyun	-	-	-	-	-	-	-	-
北門區 Beimen	-	-	-	-	-	-	-	-
新化區 Sinhua	4	53	-	-	-	-	4	53
善化區 Shanhua	5	286	-	-	-	-	5	286
新市區 Sinshih	4	253	-	-	-	-	4	253
安定區 Anding	-	-	-	-	-	-	-	-
山上區 Shansha	-	-	-	-	-	-	-	-
玉井區 Yujing	2	16	-	-	-	-	2	16
楠西區 Nansi	1	198	1	198	-	-	-	-
南化區 Nanhua	-	-	-	-	-	-	-	-
左鎮區 Zuojhen	-	-	-	-	-	-	-	-
仁德區 Rende	11	403	-	-	-	-	11	403
歸仁區 Gueiren	2	140	-	-	-	-	2	140
關廟區 Guanmia	3	39	-	-	-	-	3	39
龍崎區 Longci	1	32	-	-	-	-	1	32
永康區 Yongkang	15	834	-	-	1	40	14	794
東區 East	21	1,448	2	533	-	-	19	915
南區 South	9	496	-	-	-	-	9	496
北區 North	32	1,527	-	-	-	-	32	1,527
安南區 Annan	4	142	-	-	-	-	4	142
安平區 Anping	18	750	1	231	-	-	17	519
中西區 West Central	72	4,152	1	152	-	-	71	4,000

資料來源：本局觀光事業科

Source : Tourism Industry Management Section

表2-2臺南市主要觀光遊憩據點遊客人次統計-按月

單位：人次

年度別及觀光遊憩區別 Year & Scenic Spots	類別 Classification	總計 Total	1月 Jan	2月 Feb	3月 Mar	4月 Apr
民國101年度 2012	總計 Total	19,759,282	2,018,559	1,638,991	1,527,319	2,017,232
	有門票 Admission	2,699,198	535,960	252,802	178,878	228,697
	無門票 Free admission	17,060,084	1,482,599	1,386,189	1,348,441	1,788,535
民國102年度 2013	總計 Total	23,040,615	2,084,112	2,900,559	1,859,970	1,816,969
	有門票 Admission	4,619,922	416,202	895,681	311,882	351,174
	無門票 Free admission	18,420,693	1,667,910	2,004,878	1,548,088	1,465,795
民國103年度 2014	總計 Total	25,610,921	1,971,019	2,624,880	2,114,250	1,857,172
	有門票 Admission	4,461,854	332,730	603,101	389,567	372,896
	無門票 Free admission	21,149,067	1,638,289	2,021,779	1,724,683	1,484,276
民國104年度 2015	總計 Total	23,105,227	2,016,894	2,654,274	2,035,478	1,838,176
	有門票 Admission	3,721,917	401,410	657,622	371,157	362,833
	無門票 Free admission	19,383,310	1,615,484	1,996,652	1,664,321	1,475,343
民國105年度 2016	總計 Total	22,173,745	1,721,183	2,401,517	1,888,644	1,717,079
	有門票 Admission	3,530,409	276,045	451,302	243,055	304,013
	無門票 Free admission	18,643,336	1,445,138	1,950,215	1,645,589	1,413,066
民國106年度 2017	總計 Total	23,264,889	2,486,312	2,386,489	1,922,716	1,842,763
	有門票 Admission	4,205,377	495,111	516,178	316,171	383,448
	無門票 Free admission	19,059,512	1,991,201	1,870,311	1,606,545	1,459,315
民國107年度 2018	總計 Total	22,080,873	1,623,117	2,405,312	1,940,017	1,989,556
	有門票 Admission	3,513,477	254,747	454,698	284,109	389,980
	無門票 Free admission	18,567,396	1,368,370	1,950,614	1,655,908	1,599,576
民國108年度 2019	總計 Total	22,942,392	1,680,122	2,628,438	2,025,719	1,871,543
	有門票 Admission	4,129,746	327,920	572,453	361,605	362,243
	無門票 Free admission	18,812,646	1,352,202	2,055,985	1,664,114	1,509,300
民國109年度 2020	總計 Total	15,198,882	2,113,971	1,380,152	602,693	482,158
	有門票 Admission	3,402,179	383,965	297,903	194,322	147,210
	無門票 Free admission	11,796,703	1,730,006	1,082,249	408,371	334,948
民國110年度 2021	總計 Total	9,235,308	1,158,180	2,113,521	1,389,890	1,074,838
	有門票 Admission	2,679,615	298,521	446,903	264,045	300,343
	無門票 Free admission	6,555,693	859,659	1,666,618	1,125,845	774,495
臺灣鹽博物館 Taiwan Salt Industry Museum	總計 Total	23,924	2,203	4,142	2,368	2,699
	有門票 Admission	23,871	2,185	4,132	2,360	2,694
	無門票 Free admission	53	18	10	8	5
七股鹽山 Cigu Salt Mountain	總計 Total	448,351	59,509	89,558	43,809	53,024
	有門票 Admission	381,927	51,419	81,973	35,597	42,144
	無門票 Free admission	66,424	8,090	7,585	8,212	10,880
北門遊客中心 Beimen Tourist Center	總計 Total	283,313	26,530	51,417	32,134	31,413
	有門票 Admission	-	-	-	-	-
	無門票 Free admission	283,313	26,530	51,417	32,134	31,413

Table 2-2.Monthly Visitors to the Principal Scenic Spots

Unit : Person-Time

5月 May	6月 Jun	7月 Jul	8月 Aug	9月 Sep	10月 Oct	11月 Nov	12月 Dec
1,737,027	1,455,894	1,667,500	1,354,629	1,388,899	1,810,307	1,733,989	1,408,936
154,170	88,766	235,869	196,683	165,058	204,809	195,757	261,749
1,582,857	1,367,128	1,431,631	1,157,946	1,223,841	1,605,498	1,538,232	1,147,187
2,071,876	1,708,310	1,963,810	1,399,984	1,697,046	2,094,382	1,896,383	1,547,214
280,070	319,313	368,320	349,788	277,500	356,087	356,533	337,372
1,791,806	1,388,997	1,595,490	1,050,196	1,419,546	1,738,295	1,539,850	1,209,842
2,229,264	1,941,814	2,114,812	1,519,803	1,716,988	2,406,057	2,660,996	2,453,866
364,798	329,574	375,973	348,066	275,941	384,449	354,803	329,956
1,864,466	1,612,240	1,738,839	1,171,737	1,441,047	2,021,608	2,306,193	2,123,910
1,961,337	1,752,596	2,058,649	1,522,068	1,418,528	1,782,639	2,073,683	1,990,905
281,692	247,783	338,035	311,113	114,191	157,992	214,388	263,701
1,679,645	1,504,813	1,720,614	1,210,955	1,304,337	1,624,647	1,859,295	1,727,204
1,869,551	1,725,529	1,927,708	1,567,353	1,732,046	1,884,376	1,839,185	1,899,574
236,251	231,580	302,924	319,380	213,808	288,916	315,089	348,046
1,633,300	1,493,949	1,624,784	1,247,973	1,518,238	1,595,460	1,524,096	1,551,528
1,988,488	1,692,367	1,881,976	1,530,163	1,699,457	2,041,161	1,827,618	1,965,379
327,378	224,688	312,416	335,212	230,059	360,661	324,701	379,354
1,661,110	1,467,679	1,569,560	1,194,951	1,469,398	1,680,500	1,502,917	1,586,025
1,953,087	1,701,523	1,891,289	1,373,652	1,699,260	1,817,900	1,779,244	1,906,916
241,622	209,079	285,226	244,513	209,605	276,902	292,134	370,862
1,711,465	1,492,444	1,606,063	1,129,139	1,489,655	1,540,998	1,487,110	1,536,054
2,040,333	1,895,297	1,901,375	1,434,741	1,791,858	1,936,644	1,839,509	1,896,813
220,193	254,473	317,664	300,853	286,120	380,616	339,644	405,962
1,820,140	1,640,824	1,583,711	1,133,888	1,505,738	1,556,028	1,499,865	1,490,851
459,835	1,073,996	1,436,416	1,451,314	1,327,202	1,810,182	1,548,538	1,512,425
129,440	248,891	361,414	415,881	231,918	366,105	290,225	334,905
330,395	825,105	1,075,002	1,035,433	1,095,284	1,444,077	1,258,313	1,177,520
296,739	21,761	79,003	250,039	373,278	672,536	718,256	1,087,267
120,897	2,947	25,908	130,501	171,522	255,053	276,894	386,081
175,842	18,814	53,095	119,538	201,756	417,483	441,362	701,186
1,238	-	270	2,111	2,702	2,788	1,869	1,534
1,226	-	270	2,111	2,702	2,788	1,869	1,534
12	-	-	-	-	-	-	-
19,063	-	3,306	19,648	27,379	46,702	42,265	44,088
14,520	-	3,306	19,400	26,536	41,209	32,319	33,504
4,543	-	-	248	843	5,493	9,946	10,584
13,197	272	1,431	8,628	16,202	30,926	33,422	37,741
-	-	-	-	-	-	-	-
13,197	272	1,431	8,628	16,202	30,926	33,422	37,741

表2-2臺南市主要觀光遊憩據點遊客人次統計-按月(續1)

單位：人次

年度別及觀光遊憩區別 Year & Scenic Spots	類別 Classification	總計 Total	1月 Jan	2月 Feb	3月 Mar	4月 Apr
井仔腳瓦盤鹽田 Jigzaijiao Tile-paved Salt Field	總計 Total	196,571	12,894	20,146	12,595	15,867
	有門票 Admission	-	-	-	-	-
尖山埤江南渡假村 Jianshanpi Jiangnan Resort	無門票 Free admission	196,571	12,894	20,146	12,595	15,867
	總計 Total	161,139	18,751	18,162	21,709	21,606
烏山頭水庫風景區 Wusanto Reservoir Scenic Area	有門票 Admission	101,448	12,707	11,114	16,857	14,847
	無門票 Free admission	59,691	6,044	7,048	4,852	6,759
曾文水庫 Zengwun Reservoir	總計 Total	168,514	8,228	31,576	15,199	15,450
	有門票 Admission	131,156	7,137	15,006	13,705	14,610
關子嶺溫泉區 Guanziling Hot Spring	無門票 Free admission	37,358	1,091	16,570	1,494	840
	總計 Total	275,798	16,324	35,959	26,332	25,886
虎頭埤風景區 Hu Tou Pei Scenic Area	有門票 Admission	248,672	14,922	34,304	24,579	24,028
	無門票 Free admission	27,126	1,402	1,655	1,753	1,858
南元休閒農場 Nan Yuan Garden Resort Farm	總計 Total	1,068,872	110,025	152,563	128,216	126,161
	有門票 Admission	-	-	-	-	-
走馬瀨農場 Tsou Ma Lai Farm	無門票 Free admission	1,068,872	110,025	152,563	128,216	126,161
	總計 Total	273,397	27,913	40,416	30,957	29,620
烏樹林休閒園區 Wushulin Recreation Area	有門票 Admission	134,406	13,222	25,395	13,102	12,143
	無門票 Free admission	138,991	14,691	15,021	17,855	17,477
頑皮世界 Wanpi World Safari Zoo	總計 Total	53,616	3,580	8,834	5,037	7,905
	有門票 Admission	35,247	2,349	6,515	3,747	5,509
南鯤鯓代天府 Nankunshen Daitian Temple	無門票 Free admission	18,369	1,231	2,319	1,290	2,396
	總計 Total	130,705	12,031	18,929	13,036	15,231
麻豆代天府 Madou Daitian Temple	有門票 Admission	82,144	7,934	14,588	5,575	8,319
	無門票 Free admission	48,561	4,097	4,341	7,461	6,912
馬沙溝濱海遊憩區 Mashagou Coastal Recreation Area	總計 Total	59,257	4,831	7,582	6,197	6,477
	有門票 Admission	-	-	-	-	-
國立臺灣歷史博物館 National Museum of Taiwan History	無門票 Free admission	59,257	4,831	7,582	6,197	6,477
	總計 Total	315,679	29,706	46,636	33,480	29,569
奇美博物館 CHIMEI Museum	有門票 Admission	286,939	29,523	46,172	32,215	29,300
	無門票 Free admission	28,740	183	464	1,265	269
國立臺灣歷史博物館 National Museum of Taiwan History	總計 Total	2,141,300	450,000	808,000	500,000	120,000
	有門票 Admission	-	-	-	-	-
奇美博物館 CHIMEI Museum	無門票 Free admission	2,141,300	450,000	808,000	500,000	120,000
	總計 Total	1,170,842	78,227	380,479	285,359	297,792
國立臺灣歷史博物館 National Museum of Taiwan History	有門票 Admission	-	-	-	-	-
	無門票 Free admission	1,170,842	78,227	380,479	285,359	297,792
馬沙溝濱海遊憩區 Mashagou Coastal Recreation Area	總計 Total	8,432	289	58	休館	休館
	有門票 Admission	7,543	-	-	休館	休館
國立臺灣歷史博物館 National Museum of Taiwan History	無門票 Free admission	889	289	58	休館	休館
	總計 Total	350,134	34,863	38,515	33,220	38,213
奇美博物館 CHIMEI Museum	有門票 Admission	99,656	14,995	16,735	11,959	14,664
	無門票 Free admission	250,478	19,868	21,780	21,261	23,549
奇美博物館 CHIMEI Museum	總計 Total	549,449	54,771	75,432	44,668	60,159
	有門票 Admission	387,214	40,944	56,177	32,045	44,746
奇美博物館 CHIMEI Museum	無門票 Free admission	162,235	13,827	19,255	12,623	15,413

Table 2-2.Monthly Visitors to the Principal Scenic Spots(Cont. 1)

Unit : Person-Time

5月 May	6月 Jun	7月 Jul	8月 Aug	9月 Sep	10月 Oct	11月 Nov	12月 Dec
7,881	-	4,162	8,760	15,126	27,230	35,478	36,432
-	-	-	-	-	-	-	-
7,881	-	4,162	8,760	15,126	27,230	35,478	36,432
6,797	2,402	4,651	5,473	10,684	13,062	19,452	18,390
4,119	-	743	2,948	5,504	8,701	12,268	11,640
2,678	2,402	3,908	2,525	5,180	4,361	7,184	6,750
22,238	2,630	1,891	6,431	9,810	12,040	17,425	25,596
11,005	2,630	1,685	5,932	8,604	10,750	16,130	23,962
11,233	-	206	499	1,206	1,290	1,295	1,634
18,581	1,553	5,642	17,256	25,928	23,964	28,639	49,734
17,322	317	4,435	14,393	23,402	21,905	26,530	42,535
1,259	1,236	1,207	2,863	2,526	2,059	2,109	7,199
69,861	14,804	25,180	28,236	76,296	101,960	102,529	133,041
-	-	-	-	-	-	-	-
69,861	14,804	25,180	28,236	76,296	101,960	102,529	133,041
20,222	-	7,004	12,710	17,615	26,379	29,954	30,607
8,931	-	3,294	5,731	8,384	13,430	14,643	16,131
11,291	-	3,710	6,979	9,231	12,949	15,311	14,476
2,989	-	-	1,176	1,753	5,122	9,436	7,784
2,295	-	-	842	1,287	3,393	5,239	4,071
694	-	-	334	466	1,729	4,197	3,713
6,038	-	1,366	2,495	4,715	10,200	17,853	28,811
3,455	-	1,184	1,778	3,111	6,913	10,025	19,262
2,583	-	182	717	1,604	3,287	7,828	9,549
3,866	-	63	1,096	2,898	5,777	10,235	10,235
-	-	-	-	-	-	-	-
3,866	-	63	1,096	2,898	5,777	10,235	10,235
9,869	-	3,275	18,068	24,572	40,423	41,208	38,873
9,768	-	2,937	16,153	21,399	35,893	32,367	31,212
101	-	338	1,915	3,173	4,530	8,841	7,661
300	100	300	3,600	6,000	15,000	38,000	200,000
-	-	-	-	-	-	-	-
300	100	300	3,600	6,000	15,000	38,000	200,000
-	-	-	-	5,500	25,312	37,968	60,205
-	-	-	-	-	-	-	-
-	-	-	-	5,500	25,312	37,968	60,205
908	-	-	1,162	2,814	3,120	36	45
858	-	-	949	2,681	3,055	-	-
50	-	-	213	133	65	36	45
16,985	-	4,343	10,457	9,950	97,556	33,055	32,977
5,911	-	-	-	2,886	9,220	10,707	12,579
11,074	-	4,343	10,457	7,064	88,336	22,348	20,398
20,911	-	4,282	29,844	32,340	49,072	50,789	127,181
14,591	-	2,675	21,788	22,955	32,020	31,017	88,256
6,320	-	1,607	8,056	9,385	17,052	19,772	38,925



## 表2-2臺南市主要觀光遊憩據點遊客人次統計-按月(續完)

單位：人次

年度別及觀光遊憩區別 Year & Scenic Spots	類別 Classification	總計 Total	1月 Jan	2月 Feb	3月 Mar	4月 Apr
延平郡王祠 Koxinga Shrine	總計 Total	-	-	-	-	-
	有門票 Admission	-	-	-	-	-
	無門票 Free admission	-	-	-	-	-
赤崁樓 Chihkan Tower	總計 Total	285,170	39,396	57,413	28,229	31,528
	有門票 Admission	186,252	25,839	39,224	17,764	21,066
	無門票 Free admission	98,918	13,557	18,189	10,465	10,462
臺南孔子廟 Confucius Temple	總計 Total	39,097	休館	休館	休館	3,373
	有門票 Admission	26,047	休館	休館	休館	2,419
	無門票 Free admission	13,050	休館	休館	休館	954
祀典武廟 Martial Temple	總計 Total	199,618	27,577	40,189	19,760	22,070
	有門票 Admission	-	-	-	-	-
	無門票 Free admission	199,618	27,577	40,189	19,760	22,070
五妃廟 Temple of Five Concubines	總計 Total	-	-	-	-	-
	有門票 Admission	-	-	-	-	-
	無門票 Free admission	-	-	-	-	-
大天后宮 Grand Matsu Temple	總計 Total	228,137	31,517	45,930	22,583	25,223
	有門票 Admission	-	-	-	-	-
	無門票 Free admission	228,137	31,517	45,930	22,583	25,223
安平小鎮 Anping old town	總計 Total	803,993	109,015	141,585	85,002	95,572
	有門票 Admission	547,093	75,345	95,568	54,540	63,854
	無門票 Free admission	256,900	33,670	46,017	30,462	31,718

資料來源：本局旅遊服務科

說明：

- 1.本表配合交通部觀光局統計政策自102年起修改表名及統計範圍；其中原億載金城、安平古堡及安平樹屋自102年起合併為安平小鎮。
- 2.自108年起為使本市主要觀光遊憩據點與交通部觀光局統計據點一致，爰增加馬沙溝濱海遊憩區、國立臺灣歷史博物館及奇美博物館等3項據點並修正臺灣鹽博物館及關子嶺溫泉區2項據點名稱。
- 3.延平郡王祠及五妃廟因屬開放式景點故自109年5月起不統計。
- 4.國立台灣歷史博物館109年6至12月整修期間不收門票。

Table 2-2.Monthly Visitors to the Principal Scenic Spots(Cont. End)

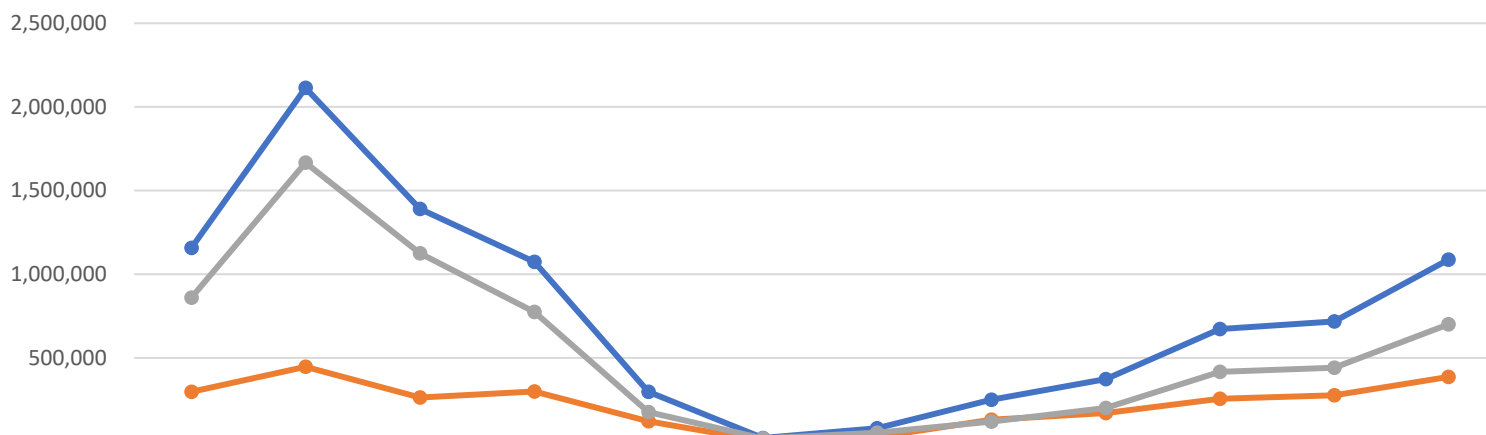
Unit : Person-Time

5月 May	6月 Jun	7月 Jul	8月 Aug	9月 Sep	10月 Oct	11月 Nov	12月 Dec
-	-	-	-	-	-	-	-
-	-	-	-	-	-	-	-
-	-	-	-	-	-	-	-
10,152	-	2,022	13,069	13,894	23,641	29,432	36,394
6,227	-	1,265	9,272	9,636	14,860	18,272	22,827
3,925	-	757	3,797	4,258	8,781	11,160	13,567
-	-	643	5,013	4,221	7,667	7,332	10,848
-	-	425	3,582	2,881	4,347	5,052	7,341
-	-	218	1,431	1,340	3,320	2,280	3,507
7,106	-	1,415	9,148	9,726	16,549	20,602	25,476
-	-	-	-	-	-	-	-
7,106	-	1,415	9,148	9,726	16,549	20,602	25,476
-	-	-	-	-	-	-	-
-	-	-	-	-	-	-	-
-	-	-	-	-	-	-	-
8,122	-	1,618	10,455	11,115	18,913	23,546	29,115
-	-	-	-	-	-	-	-
8,122	-	1,618	10,455	11,115	18,913	23,546	29,115
30,415	-	6,139	35,203	42,038	69,133	87,731	102,160
20,669	-	3,689	25,622	29,554	46,569	60,456	71,227
9,746	-	2,450	9,581	12,484	22,564	27,275	30,933

Source : Tourism Service Section

臺南市主要觀光遊憩據點遊客人次按月計  
Monthly Visitors to the Principal Scenic Spots in Tainan

人次



	1月 Jan	2月 Feb	3月 Mar	4月 Apr	5月 May	6月 Jun	7月 Jul	8月 Aug	9月 Sep	10月 Oct	11月 Nov	12月 Dec
● 總計 Total	1,158,180	2,113,521	1,389,890	1,074,838	296,739	21,761	79,003	250,039	373,278	672,536	718,256	1,087,267
● 有門票 Admission	298,521	446,903	264,045	300,343	120,897	2,947	25,908	130,501	171,522	255,053	276,894	386,081
● 無門票 Free admission	859,659	1,666,618	1,125,845	774,495	175,842	18,814	53,095	119,538	201,756	417,483	441,362	701,186

表2-3臺南市主要觀光遊憩據點遊客人次統計  
Table 2-3. Annual Visitors to the Principal Scenic Spots

觀光遊憩區別 Scenic Spots	本年度 This Year	上年度 Last Year	增減數 NO. of Increase or Reduction	成長率(%) Growth Rate
民國101年度 2012	19,759,282	17,831,599	1,927,683	10.81
民國102年度 2013	23,040,615	19,759,282	3,281,333	16.61
民國103年度 2014	25,610,921	23,040,615	2,570,306	11.16
民國104年度 2015	23,105,227	25,610,921	-2,505,694	-9.78
民國105年度 2016	22,173,745	23,105,227	-931,482	-4.03
民國106年度 2017	23,264,889	22,173,745	1,091,144	4.92
民國107年度 2018	22,080,873	23,264,889	-1,184,016	-4.93
民國108年度 2019	22,942,392	23,462,689	-520,297	-2.22
民國109年度 2020	15,198,882	22,942,392	-7,743,510	-33.75
民國110年度 2021	9,235,308	15,198,882	-5,963,574	-39.24
臺灣鹽博物館 Taiwan Salt Industry Museum	23,924	30,085	-6,161	-20.48
七股鹽山 Cigu Salt Mountain	448,351	525,385	-77,034	-14.66
北門遊客中心 Beimen Tourist Center	283,313	316,176	-32,863	-10.39
井仔腳瓦盤鹽田 Jigzaijiao Tile-paved Salt Field	196,571	196,764	-193	-0.10
尖山埤江南渡假村 Jianshanpi Jiangnan Resort	161,139	236,631	-75,492	-31.90
烏山頭水庫風景區 Wusanto Reservoir Scenic Area	168,514	304,527	-136,013	-44.66
曾文水庫 Zengwun Reservoir	275,798	300,423	-24,625	-8.20
關子嶺溫泉區 Guanziling Hot Spring	1,068,872	964,632	104,240	10.81
虎頭埤風景區 Hu Tou Pei Scenic Area	273,397	377,122	-103,725	-27.50
南元休閒農場 Nan Yuan Garden Resort Farm	53,616	62,492	-8,876	-14.20
走馬瀨農場 Tsou Ma Lai Farm	130,705	204,977	-74,272	-36.23
烏樹林休閒園區 Wushulin Recreation Area	59,257	46,880	12,377	26.40
頑皮世界 Wanpi World Safari Zoo	315,679	380,939	-65,260	-17.13
南鯤鯓代天府 Nankunshen Daitian Temple	2,141,300	6,626,000	-4,484,700	-67.68
麻豆代天府 Madou Daitian Temple	1,170,842	1,681,957	-511,115	-30.39
馬沙溝濱海遊憩區 Mashagou Coastal Recreation Area	8,432	22,046	-	-
國立臺灣歷史博物館 National Museum of Taiwan History	350,134	99,355	250,779	252.41
奇美博物館 CHIMEI Museum	549,449	766,205	-216,756	-28.29
延平郡王祠 Koxinga Shrine	-	37,441	-37,441	-100.00
赤嵌樓 Chihkan Tower	285,170	391,575	-106,405	-27.17
臺南孔子廟 Confucius Temple	39,097	休館	-	-
祀典武廟 Martial Temple	199,618	274,104	-74,486	-27.17
五妃廟 Temple of Five Concubines	-	21,760	-21,760	-100.00
大天后宮 Grand Matsu Temple	228,137	313,261	-85,124	-27.17
安平小鎮 Anping old town	803,993	1,018,145	-214,152	-21.03

資料來源：本局旅遊服務科 Source：Tourism Service Section

說明：

1.99年底因縣市合併所致，資料無法提供。

2.本表配合交通部觀光局統計政策自102年起修改表名及統計範圍；其中原億載金城、安平古堡及安平樹屋自102年起合併為安平小鎮。

3.自108年起為使本市主要觀光遊憩據點與交通部觀光局統計據點一致，爰增加馬沙溝濱海遊憩區、國立臺灣歷史博物館及奇美博物館等3項據點並修正臺灣鹽博物館及關子嶺溫泉區2項據點名稱。(108年起增列之3項據點不列入民國107年底本年度遊客人次總數，故與民國108年底上年度總數未能相符。

## 表2-4臺南市觀光遊憩景點遊客人次統計-按月

單位：人次

年度別及觀光遊憩區別 Year & Scenic Spots	類別 Classification	總計 Total	1月 Jan	2月 Feb	3月 Mar	4月 Apr
民國102年度 2013	總計 Total	12,072,610	1,011,814	2,086,147	908,135	1,016,887
	有門票 Admission	5,647,815	460,396	1,009,819	366,895	424,280
	無門票 Free admission	6,424,795	551,418	1,076,328	541,240	592,607
民國103年度 2014	總計 Total	13,044,305	1,022,394	1,612,293	1,169,540	994,394
	有門票 Admission	5,510,968	382,559	686,953	472,155	454,131
	無門票 Free admission	7,533,337	639,835	925,340	697,385	540,263
民國104年度 2015	總計 Total	13,063,675	1,386,109	1,850,659	1,264,957	1,183,046
	有門票 Admission	6,205,741	502,765	943,232	621,763	602,935
	無門票 Free admission	6,857,934	883,344	907,427	643,194	580,111
民國105年度 2016	總計 Total	12,626,767	986,076	1,461,041	950,565	1,121,465
	有門票 Admission	6,118,853	442,753	648,424	395,936	584,450
	無門票 Free admission	6,507,914	543,323	812,617	554,629	537,015
民國106年度 2017	總計 Total	13,141,590	1,376,781	1,398,242	985,642	1,158,055
	有門票 Admission	6,611,252	722,101	760,290	478,822	616,760
	無門票 Free admission	6,530,338	654,680	637,952	506,820	541,295
民國107年度 2018	總計 Total	11,590,518	920,788	1,400,837	932,648	1,164,513
	有門票 Admission	5,460,590	382,150	681,224	435,254	597,891
	無門票 Free admission	6,129,928	538,638	719,613	497,394	566,622
民國108年度 2019	總計 Total	11,473,299	932,196	1,442,445	949,193	901,295
	有門票 Admission	5,302,557	398,131	678,236	439,686	445,092
	無門票 Free admission	6,170,742	534,065	764,209	509,507	456,203
民國109年度 2020	總計 Total	10,623,845	1,215,551	761,805	499,638	441,964
	有門票 Admission	4,857,680	499,220	385,582	238,477	185,929
	無門票 Free admission	5,766,165	716,331	376,223	261,161	256,035
民國110年度 2021	總計 Total	9,182,477	1,046,137	1,455,901	927,656	1,071,169
	有門票 Admission	4,033,130	467,282	684,580	385,092	463,375
	無門票 Free admission	5,149,347	578,855	771,321	542,564	607,794
關子嶺溫泉區 Guanziling Scenic Area	總計 Total	1,068,872	110,025	152,563	128,216	126,161
	有門票 Admission	-	-	-	-	-
	無門票 Free admission	1,068,872	110,025	152,563	128,216	126,161
烏樹林休閒園區 Wushulin Recreation Area	總計 Total	59,257	4,831	7,582	6,197	6,477
	有門票 Admission	-	-	-	-	-
	無門票 Free admission	59,257	4,831	7,582	6,197	6,477
尖山埤江南渡假村 Jianshanpi Jiangnan Resort	總計 Total	161,139	18,751	18,162	21,709	21,606
	有門票 Admission	101,448	12,707	11,114	16,857	14,847
	無門票 Free admission	59,691	6,044	7,048	4,852	6,759

## Table 2-4. Monthly Visitors to the Scenic Spots

Unit : Person-Time

5月 May	6月 Jun	7月 Jul	8月 Aug	9月 Sep	10月 Oct	11月 Nov	12月 Dec
858,618	892,130	877,142	881,814	749,936	934,725	953,128	902,134
369,174	414,444	465,272	449,989	381,503	449,576	439,607	416,860
489,444	477,686	411,870	431,825	368,433	485,149	513,521	485,274
991,475	922,046	1,037,044	964,193	752,853	1,311,846	1,302,714	963,513
450,182	430,703	497,287	454,659	343,760	484,454	448,854	405,271
541,293	491,343	539,757	509,534	409,093	827,392	853,860	558,242
1,050,261	966,769	1,246,062	1,036,615	504,684	703,403	781,510	1,089,600
525,385	499,733	638,987	554,051	203,882	270,972	332,221	509,815
524,876	467,036	607,075	482,564	300,802	432,431	449,289	579,785
934,846	913,767	1,082,743	1,071,468	828,562	1,086,217	1,061,041	1,128,976
454,722	466,422	578,577	556,193	382,468	515,857	532,359	560,692
480,124	447,345	504,166	515,275	446,094	570,360	528,682	568,284
1,025,233	759,435	1,012,464	1,070,950	816,210	1,223,805	1,064,795	1,249,978
527,461	372,575	549,747	578,986	379,285	567,892	497,725	559,608
497,772	386,860	462,717	491,964	436,925	655,913	567,070	690,370
803,775	719,792	894,896	785,495	738,104	982,938	1,008,796	1,237,936
390,777	349,069	468,571	397,812	337,904	408,036	427,434	584,468
412,998	370,723	426,325	387,683	400,200	574,902	581,362	653,468
829,768	927,165	822,624	762,299	788,671	1,022,284	1,010,918	1,084,441
282,819	372,487	434,806	399,392	377,900	506,942	457,139	509,927
546,949	554,678	387,818	362,907	410,771	515,342	553,779	574,514
407,052	680,989	1,152,080	1,314,550	844,933	1,300,171	1,000,827	1,004,285
173,489	336,351	545,743	639,016	364,745	567,140	448,276	473,712
233,563	344,638	606,337	675,534	480,188	733,031	552,551	530,573
454,280	22,034	100,880	377,433	544,504	969,256	1,001,243	1,211,984
161,064	2,947	35,925	196,349	259,712	397,396	430,201	549,207
293,216	19,087	64,955	181,084	284,792	571,860	571,042	662,777
69,861	14,804	25,180	28,236	76,296	101,960	102,529	133,041
-	-	-	-	-	-	-	-
69,861	14,804	25,180	28,236	76,296	101,960	102,529	133,041
3,866	-	63	1,096	2,898	5,777	10,235	10,235
-	-	-	-	-	-	-	-
3,866	-	63	1,096	2,898	5,777	10,235	10,235
6,797	2,402	4,651	5,473	10,684	13,062	19,452	18,390
4,119	-	743	2,948	5,504	8,701	12,268	11,640
2,678	2,402	3,908	2,525	5,180	4,361	7,184	6,750

表2-4臺南市觀光遊憩景點遊客人次統計-按月(續1)

單位：人次

年度別及觀光遊憩區別 Year & Scenic Spots	類別 Classification	總計 Total	1月 Jan	2月 Feb	3月 Mar	4月 Apr
德元埤荷蘭村 Deyuanbi Holland Village	總計 Total	287,522	34,148	45,654	28,199	29,578
	有門票 Admission	-	-	-	-	-
	無門票 Free admission	287,522	34,148	45,654	28,199	29,578
南元休閒農場 Nan Yuan Garden Resort Farm	總計 Total	53,616	3,580	8,834	5,037	7,905
	有門票 Admission	35,247	2,349	6,515	3,747	5,509
	無門票 Free admission	18,369	1,231	2,319	1,290	2,396
井仔腳瓦盤鹽田 Jigzaijiao Tile-paved Salt Field	總計 Total	196,571	12,894	20,146	12,595	15,867
	有門票 Admission	-	-	-	-	-
	無門票 Free admission	196,571	12,894	20,146	12,595	15,867
臺灣烏腳病醫療紀念館 Taiwan Black-foot Disease Medical Memorial House	總計 Total	6,264	1,053	1,180	1,011	885
	有門票 Admission	-	-	-	-	-
	無門票 Free admission	6,264	1,053	1,180	1,011	885
北門遊客中心 Beimen Tourist Center	總計 Total	283,313	26,530	51,417	32,134	31,413
	有門票 Admission	-	-	-	-	-
	無門票 Free admission	283,313	26,530	51,417	32,134	31,413
馬沙溝濱海遊憩區 Mashagou Coastal Recreation Area	總計 Total	8,432	289	58	休館	休館
	有門票 Admission	7,543	-	-	休館	休館
	無門票 Free admission	889	289	58	休館	休館
七股鹽山 Cigu Salt Mountain	總計 Total	448,351	59,509	89,558	43,809	53,024
	有門票 Admission	381,927	51,419	81,973	35,597	42,144
	無門票 Free admission	66,424	8,090	7,585	8,212	10,880
黑面琵鷺生態展示館 Black-faced Sponbill Ecology Exhibition Hall	總計 Total	35,552	5,712	4,628	3,235	2,083
	有門票 Admission	-	-	-	-	-
	無門票 Free admission	35,552	5,712	4,628	3,235	2,083
臺灣鹽博物館 Taiwan Salt Industry Museum	總計 Total	23,924	2,203	4,142	2,368	2,699
	有門票 Admission	23,871	2,185	4,132	2,360	2,694
	無門票 Free admission	53	18	10	8	5
頑皮世界 Wanpi World Safari Zoo	總計 Total	315,679	29,706	46,636	33,480	29,569
	有門票 Admission	286,939	29,523	46,172	32,215	29,300
	無門票 Free admission	28,740	183	464	1,265	269
蕭壠文化園區 Soulangh Cultural Park	總計 Total	201,349	21,959	45,033	20,143	37,052
	有門票 Admission	-	-	-	-	-
	無門票 Free admission	201,349	21,959	45,033	20,143	37,052
走馬瀨農場 Tsou Ma Lai Farm	總計 Total	130,705	12,031	18,929	13,036	15,231
	有門票 Admission	82,144	7,934	14,588	5,575	8,319
	無門票 Free admission	48,561	4,097	4,341	7,461	6,912

Table 2-4.Monthly Visitors to the Scenic Spots(Cont. 1)

Unit : Person-Time

5月 May	6月 Jun	7月 Jul	8月 Aug	9月 Sep	10月 Oct	11月 Nov	12月 Dec
11,356	-	2,276	5,235	9,947	44,296	39,148	37,685
-	-	-	-	-	-	-	-
11,356	-	2,276	5,235	9,947	44,296	39,148	37,685
2,989	-	-	1,176	1,753	5,122	9,436	7,784
2,295	-	-	842	1,287	3,393	5,239	4,071
694	-	-	334	466	1,729	4,197	3,713
7,881	-	4,162	8,760	15,126	27,230	35,478	36,432
-	-	-	-	-	-	-	-
7,881	-	4,162	8,760	15,126	27,230	35,478	36,432
-	-	-	-	-	-	1,029	1,106
-	-	-	-	-	-	-	-
-	-	-	-	-	-	1,029	1,106
13,197	272	1,431	8,628	16,202	30,926	33,422	37,741
-	-	-	-	-	-	-	-
13,197	272	1,431	8,628	16,202	30,926	33,422	37,741
908	-	-	1,162	2,814	3,120	36	45
858	-	-	949	2,681	3,055	-	-
50	-	-	213	133	65	36	45
19,063	-	3,306	19,648	27,379	46,702	42,265	44,088
14,520	-	3,306	19,400	26,536	41,209	32,319	33,504
4,543	-	-	248	843	5,493	9,946	10,584
688	-	-	1,097	1,603	4,900	5,561	6,045
-	-	-	-	-	-	-	-
688	-	-	1,097	1,603	4,900	5,561	6,045
1,238	-	270	2,111	2,702	2,788	1,869	1,534
1,226	-	270	2,111	2,702	2,788	1,869	1,534
12	-	-	-	-	-	-	-
9,869	-	3,275	18,068	24,572	40,423	41,208	38,873
9,768	-	2,937	16,153	21,399	35,893	32,367	31,212
101	-	338	1,915	3,173	4,530	8,841	7,661
8,954	-	873	9,145	9,871	18,284	9,747	20,288
-	-	-	-	-	-	-	-
8,954	-	873	9,145	9,871	18,284	9,747	20,288
6,038	-	1,366	2,495	4,715	10,200	17,853	28,811
3,455	-	1,184	1,778	3,111	6,913	10,025	19,262
2,583	-	182	717	1,604	3,287	7,828	9,549



表2-4臺南市觀光遊憩景點遊客人次統計-按月(續2)

單位：人次

年度別及觀光遊憩區別 Year & Scenic Spots	類別 Classification	總計 Total	1月 Jan	2月 Feb	3月 Mar	4月 Apr
烏山頭水庫風景區	總計 Total	168,514	8,228	31,576	15,199	15,450
Wusanto Reservoir Scenic Area	有門票 Admission	131,156	7,137	15,006	13,705	14,610
	無門票 Free admission	37,358	1,091	16,570	1,494	840
南瀛總爺藝文中心	總計 Total	177,643	17,346	17,099	18,307	27,767
Tsung Yeh Art and Cultural Center	有門票 Admission	-	-	-	-	-
	無門票 Free admission	177,643	17,346	17,099	18,307	27,767
臺南左鎮化石園區	總計 Total	213,334	23,595	33,250	17,985	26,230
Tsai Liao Fossil Museum	有門票 Admission	176,499	17,831	27,529	15,384	20,905
	無門票 Free admission	36,835	5,764	5,721	2,601	5,325
曾文水庫	總計 Total	275,798	16,324	35,959	26,332	25,886
Zengwun Reservoir	有門票 Admission	248,672	14,922	34,304	24,579	24,028
	無門票 Free admission	27,126	1,402	1,655	1,753	1,858
虎頭埤風景區	總計 Total	273,397	27,913	40,416	30,957	29,620
Hu Tou Pei Scenic Area	有門票 Admission	134,406	13,222	25,395	13,102	12,143
	無門票 Free admission	138,991	14,691	15,021	17,855	17,477
億載金城	總計 Total	129,339	19,146	26,813	16,301	16,001
Eternal Golden Castle	有門票 Admission	75,080	10,332	15,459	7,561	9,172
	無門票 Free admission	54,259	8,814	11,354	8,740	6,829
安平古堡	總計 Total	410,794	56,501	70,950	41,443	47,805
Anping Fort	有門票 Admission	288,983	41,057	49,546	28,646	33,368
	無門票 Free admission	121,811	15,444	21,404	12,797	14,437
安平樹屋	總計 Total	263,860	33,368	43,822	27,258	31,766
Anping Tree House	有門票 Admission	183,030	23,956	30,563	18,333	21,314
	無門票 Free admission	80,830	9,412	13,259	8,925	10,452
國立臺灣歷史博物館	總計 Total	350,134	34,863	38,515	33,220	38,213
National Museum of Taiwan History	有門票 Admission	96,770	14,995	16,735	11,959	14,664
	無門票 Free admission	253,364	19,868	21,780	21,261	23,549
四草綠色隧道	總計 Total	326,956	40,799	55,712	35,826	43,874
Sicao Green Tunnel	有門票 Admission	326,956	40,799	55,712	35,826	43,874
	無門票 Free admission	-	-	-	-	-
延平郡王祠	總計 Total	-	-	-	-	-
Koxinga Shrine	有門票 Admission	-	-	-	-	-
	無門票 Free admission	-	-	-	-	-
赤崁樓	總計 Total	285,170	39,396	57,413	28,229	31,528
Chihkan Tower	有門票 Admission	186,252	25,839	39,224	17,764	21,066
	無門票 Free admission	98,918	13,557	18,189	10,465	10,462

Table 2-4.Monthly Visitors to the Scenic Spots(Cont. 2)

Unit : Person-Time

5月 May	6月 Jun	7月 Jul	8月 Aug	9月 Sep	10月 Oct	11月 Nov	12月 Dec
22,238	2,630	1,891	6,431	9,810	12,040	17,425	25,596
11,005	2,630	1,685	5,932	8,604	10,750	16,130	23,962
11,233	-	206	499	1,206	1,290	1,295	1,634
4,439	-	1,272	5,772	12,239	19,522	28,785	25,095
-	-	-	-	-	-	-	-
4,439	-	1,272	5,772	12,239	19,522	28,785	25,095
9,623	-	3,500	15,840	17,823	25,633	19,354	20,501
7,953	-	3,096	14,147	15,662	21,186	16,115	16,691
1,670	-	404	1,693	2,161	4,447	3,239	3,810
18,581	1,553	5,642	17,256	25,928	23,964	28,639	49,734
17,322	317	4,435	14,393	23,402	21,905	26,530	42,535
1,259	1,236	1,207	2,863	2,526	2,059	2,109	7,199
20,222	-	7,004	12,710	17,615	26,379	29,954	30,607
8,931	-	3,294	5,731	8,384	13,430	14,643	16,131
11,291	-	3,710	6,979	9,231	12,949	15,311	14,476
4,639	-	1,393	6,140	5,986	9,086	10,783	13,051
3,051	-	746	4,276	3,975	5,839	6,745	7,924
1,588	-	647	1,864	2,011	3,247	4,038	5,127
14,174	-	2,827	17,130	20,390	35,029	47,862	56,683
9,941	-	1,713	12,413	14,449	23,516	33,545	40,789
4,233	-	1,114	4,717	5,941	11,513	14,317	15,894
11,602	-	1,919	11,933	15,662	25,018	29,086	32,426
7,677	-	1,230	8,933	11,130	17,214	20,166	22,514
3,925	-	689	3,000	4,532	7,804	8,920	9,912
16,985	-	4,343	10,457	9,950	97,556	33,055	32,977
5,911	-	-	-	-	9,220	10,707	12,579
11,074	-	4,343	10,457	9,950	88,336	22,348	20,398
-	-	-	10,135	18,520	34,212	42,279	45,599
-	-	-	10,135	18,520	34,212	42,279	45,599
-	-	-	-	-	-	-	-
-	-	-	-	-	-	-	-
-	-	-	-	-	-	-	-
-	-	-	-	-	-	-	-
10,152	-	2,022	13,069	13,894	23,641	29,432	36,394
6,227	-	1,265	9,272	9,636	14,860	18,272	22,827
3,925	-	757	3,797	4,258	8,781	11,160	13,567

表2-4臺南市觀光遊憩景點遊客人次統計-按月(續3)

單位：人次

年度別及觀光遊憩區別 Year & Scenic Spots	類別 Classification	總計 Total	1月 Jan	2月 Feb	3月 Mar	4月 Apr
五妃廟 Temple of Five Concubines	總計 Total	-	-	-	-	-
	有門票 Admission	-	-	-	-	-
	無門票 Free admission	-	-	-	-	-
祀典武廟 Martial Temple	總計 Total	199,618	27,577	40,189	19,760	22,070
	有門票 Admission	-	-	-	-	-
	無門票 Free admission	199,618	27,577	40,189	19,760	22,070
大天后宮 Grand Matsu Temple	總計 Total	228,137	31,517	45,930	22,583	25,223
	有門票 Admission	-	-	-	-	-
	無門票 Free admission	228,137	31,517	45,930	22,583	25,223
臺南孔子廟 Confucius Temple	總計 Total	39,097	休館	休館	休館	3,373
	有門票 Admission	26,047	休館	休館	休館	2,419
	無門票 Free admission	13,050	休館	休館	休館	954
國立臺灣文學館 National Museum of Taiwan Literature	總計 Total	127,599	13,063	16,554	8,807	11,922
	有門票 Admission	-	-	-	-	-
	無門票 Free admission	127,599	13,063	16,554	8,807	11,922
奇美博物館 Chimei Museum	總計 Total	549,449	54,771	75,432	44,668	60,159
	有門票 Admission	387,214	40,944	56,177	32,045	44,746
	無門票 Free admission	162,235	13,827	19,255	12,623	15,413
十鼓文化村 Ten Drum Cultural Village	總計 Total	332,947	38,432	63,480	24,056	30,170
	有門票 Admission	316,410	36,510	60,472	22,862	28,655
	無門票 Free admission	16,537	1,922	3,008	1,194	1,515
台南美術館 Tainan Art Museum	總計 Total	536,270	87,762	94,012	38,401	72,275
	有門票 Admission	166,830	20,593	24,425	10,286	21,281
	無門票 Free admission	369,440	67,169	69,587	28,115	50,994
臺南山上花園水道博物館 Tainan Shan-Shang Garden And Old Waterworks Museum	總計 Total	365,338	49,505	68,282	38,129	45,069
	有門票 Admission	215,379	30,091	43,919	21,759	24,912
	無門票 Free admission	149,959	19,414	24,363	16,370	20,157
台江學園 Taijiang National Park	總計 Total	181,535	21,213	23,805	17,013	18,339
	有門票 Admission	-	-	-	-	-
	無門票 Free admission	181,535	21,213	23,805	17,013	18,339
水交社文化園區 Shueijiaoshe Cultural Park	總計 Total	185,180	19,052	15,590	43,770	31,787
	有門票 Admission	11,982	1,990	1,753	990	3,395
	無門票 Free admission	173,198	17,062	13,837	42,780	28,392
台灣船文化園區 Taiwan Warship Museum.	總計 Total	29,181	4,854	6,178	2,693	3,895
	有門票 Admission	23,779	4,049	5,196	1,982	2,969
	無門票 Free admission	5,402	805	982	711	926

Table 2-4.Monthly Visitors to the Scenic Spots(Cont. 3)

Unit : Person-Time

5月 May	6月 Jun	7月 Jul	8月 Aug	9月 Sep	10月 Oct	11月 Nov	12月 Dec
-	-	-	-	-	-	-	-
-	-	-	-	-	-	-	-
-	-	-	-	-	-	-	-
7,106	-	1,415	9,148	9,726	16,549	20,602	25,476
-	-	-	-	-	-	-	-
7,106	-	1,415	9,148	9,726	16,549	20,602	25,476
8,122	-	1,618	10,455	11,115	18,913	23,546	29,115
-	-	-	-	-	-	-	-
8,122	-	1,618	10,455	11,115	18,913	23,546	29,115
-	-	643	5,013	4,221	7,667	7,332	10,848
-	-	425	3,582	2,881	4,347	5,052	7,341
-	-	218	1,431	1,340	3,320	2,280	3,507
5,771	-	1,066	6,287	8,186	19,244	16,567	20,132
-	-	-	-	-	-	-	-
5,771	-	1,066	6,287	8,186	19,244	16,567	20,132
20,911	-	4,282	29,844	32,340	49,072	50,789	127,181
14,591	-	2,675	21,788	22,955	32,020	31,017	88,256
6,320	-	1,607	8,056	9,385	17,052	19,772	38,925
9,688	-	1,501	14,927	20,701	35,686	42,205	52,101
9,238	-	1,431	14,186	19,674	33,892	39,994	49,496
450	-	70	741	1,027	1,794	2,211	2,605
30,482	-	5,413	36,529	45,132	44,861	44,441	36,962
8,957	-	2,063	13,580	16,977	17,194	15,753	15,721
21,525	-	3,350	22,949	28,155	27,667	28,688	21,241
14,753	-	3,216	13,177	17,725	35,355	40,542	39,585
8,353	-	1,869	8,258	11,029	20,611	22,125	22,453
6,400	-	1,347	4,919	6,696	14,744	18,417	17,132
7,601	373	404	2,689	3,455	14,826	31,836	39,981
-	-	-	-	-	-	-	-
7,601	373	404	2,689	3,455	14,826	31,836	39,981
40,730	-	581	2,589	4,160	11,165	6,096	9,660
452	-	61	352	533	1,231	608	617
40,278	-	520	2,237	3,627	9,934	5,488	9,043
1,321	-	331	1,460	1,567	2,371	2,301	2,210
1,063	-	253	1,252	1,379	2,002	1,872	1,762
258	-	78	208	188	369	429	448

表2-4臺南市觀光遊憩景點遊客人次統計-按月(續完)

單位：人次

年度別及觀光遊憩區別 Year & Scenic Spots	類別 Classification	總計 Total	1月 Jan	2月 Feb	3月 Mar	4月 Apr
雙春濱海遊憩區 Shuangchun Seaside Recreational Area	總計 Total	57,236	2,995	5,858	5,128	8,797
	有門票 Admission	41,971	2,327	4,706	4,041	7,594
	無門票 Free admission	15,265	668	1,152	1,087	1,203
龜丹溫泉體驗池 Guei-Dan Hot Spring	總計 Total	35,317	7,094	5,057	3,238	3,474
	有門票 Admission	31,621	6,445	4,632	2,883	2,943
	無門票 Free admission	3,696	649	425	355	531
司法博物館 Judicial Museum	總計 Total	86,862	16,334	17,336	10,173	11,022
	有門票 Admission	-	-	-	-	-
	無門票 Free admission	86,862	16,334	17,336	10,173	11,022
南科考古館 Museum of Archaeology, Tainan Branch of National Museum of Prehistory	總計 Total	73,226	11,268	12,151	7,011	9,904
	有門票 Admission	44,974	8,126	9,333	5,034	6,504
	無門票 Free admission	28,252	3,142	2,818	1,977	3,400

資料來源：本局旅遊服務科

說明：

- 1.本表為新增表式自102年起新增。
- 2.因原「菜寮化石館」於108年5月12日重新開館並更名為「臺南左鎮化石園區」，爰同步修正本張報表觀光遊憩區別細項名稱與編製說明。
- 3.延平郡王祠及五妃廟因屬開放式景點故自109年5月起不統計。
- 4.台南美術館、臺南山上花園水道博物館、台江學園、水交社文化園區、台灣船文化園區、雙春濱海遊憩區、龜丹溫泉體驗池、司法博物館、南科考古館自109年7月起開始統計。

Table 2-4.Monthly Visitors to the Scenic Spots(Cont. End)

Unit : Person-Time

5月 May	6月 Jun	7月 Jul	8月 Aug	9月 Sep	10月 Oct	11月 Nov	12月 Dec
3,440	-	943	1,406	4,842	6,990	9,198	7,639
475	-	606	1,208	3,510	5,536	6,523	5,445
2,965	-	337	198	1,332	1,454	2,675	2,194
1,259	-	174	620	1,767	3,570	3,995	5,069
1,003	-	174	582	1,575	3,165	3,618	4,601
256	-	-	38	192	405	377	468
4,032	-	-	1,142	2,088	5,564	9,162	10,009
-	-	-	-	-	-	-	-
4,032	-	-	1,142	2,088	5,564	9,162	10,009
3,704	-	627	2,944	3,100	10,553	6,709	5,255
2,673	-	464	2,148	2,217	3,314	4,420	741
1,031	-	163	796	883	7,239	2,289	4,514

Source : Tourism Service Section

表2-5臺南市旅遊服務中心遊客到站諮詢人數-按性別、年齡及國籍別

Table 2-5. Visitors to the Information Centers by Sex and Age and Citizenship

單位：人

Unit : Person

年度別及國籍別 Year & Citizenship Spots	總計 Total	24歲以下 Under 24 years	25-34歲 25-34 years	35歲-44 歲 35-44 years	45-54歲 45-54 years	55-64歲 55-64 years	65歲以上 65 years and over	男 Male	女 Female
民國110年度 2021	115,274	25,241	25,987	23,510	19,343	13,598	7,595	55,656	59,618
臺灣 Taiwan	114,065	24,987	25,394	23,264	19,263	13,566	7,591	55,057	59,008
日本Japan	209	48	100	37	14	8	2	113	96
韓國South Korea	23	5	8	7	3	-	-	13	10
中國大陸China	18	3	3	7	2	3	-	9	9
港澳Hong Kong & Macao	111	26	38	22	17	8	-	48	63
東南亞South Asia	351	86	204	57	4	-	-	122	229
歐美Europe and America	425	67	207	101	35	13	2	257	168
其他Other	72	19	33	15	5	-	-	37	35

資料來源：本局旅遊服務科

說明：本表為新增表自110年起新增。

Source : Tourism Service Section

參、其他

III. Other





## 參、其 他

### 一、一般旅館業檢查與取締情形

#### (一) 檢查次數：

民國 110 年針對本市一般旅館檢查次數計 270 家次，較 109 年 264 家次，增加 6 家次(2.27%)；其中合法一般旅館 110 年檢查 253 家次，較 109 年 244 家次，增加 9 家次(3.68%)；未合法一般旅館 110 年檢查 17 家次，較 109 年 20 家次，減少 3 家次(-15.00%)。

#### (二) 裁罰情形：

民國 110 年違反發展觀光條例取締 63 家次、裁罰 10,080,000 元，較 109 年 73 家次、裁罰 12,780,000 元，減少 10 家次(-13.70%)、減少 2,700,000 元(-21.13%)。

### 二、民宿業檢查與取締情形

#### (一) 檢查次數：

民國 109 年針對本市民宿檢查次數計 548 家次，較 109 年 578 家次，減少 30 家次(-5.19%)；其中合法民宿 110 年檢查 448 家次，較 109 年 419 家次，增加 29 家次(6.92%)；未合法民宿 110 年檢查 100 家次，較 109 年 159 家次，減少 59 家次(-37.11%)。

#### (二) 裁罰情形：

民國 110 年違反發展觀光條例取締 124 家次，較 109 年 116 家次，增加 8 家次(6.90%)；裁罰 7,868,000 元，較 109 年 7,906,000 元，減少 38,000 元(-0.48%)。

### 三、旅宿業負責人性別統計表

民國 110 年本市旅宿業負責人計 717 人，較民國 109 年 656 人，增加 61 人(9.30%)；其中男性負責人 410 人，較民國 109 年 382 人，增加 28 人(7.33%)；女性負責人 307 人，較民國 109 年 274 人增加 33 人(12.04%)。

#### 四、旅宿業家數、客房數及客房收入統計表

民國 110 年本市旅館及民宿家數計 717 間，較民國 109 年 657 間，增加 60 間(9.13%)；客房數 14,177 間，較民國 109 年 13,879 間，增加 298 間(2.15%)；客房收入 4,709,157,529 元，較民國 109 年 4,860,011,811，減少 150,854,282 元(-3.10%)。

#### 五、本局所轄各景區及景點現有停車空間概況

民國 110 年本局所轄各景區及景點現有停車空間計 2,269 位，其中一般停車位計 2,239 位，孕婦及育有 6 歲以下兒童停車位計 6 位，無障礙停車位計 24 位。

#### 六、臺南市轄管觀光遊樂業現有停車空間概況

民國 110 年本市停車空間總計 1763 位，大型車計 29 位，小型車計 1664 位，機車計 70 位。



表3-1臺南市一般旅館業查報及取締情形

Table 3-1: Inspection and Clampdown on General Hotels

單位：家數；元

Unit : hotel ; NT\$

行政區 Distric	檢查次數〈家次〉 Time of inspection			違反發展觀光條例並取締數 〈家次及金額〉 Time of clampdown	
	合計 Total	合法一般旅館 Legal general hotel	未合法一般旅館 Illegal general hotel	家次 Number of hotel	裁罰金額 Fine
民國101年底 2012	229	207	22	11	1,500,000
民國102年底 2013	238	218	20	54	6,840,000
民國103年底 2014	235	215	20	66	6,880,000
民國104年底 2015	244	224	20	43	11,650,000
民國105年底 2016	252	235	17	31	11,840,000
民國106年底 2017	282	228	54	83	15,290,000
民國107年底 2018	219	205	14	44	9,320,000
民國108年底 2019	213	191	22	81	12,860,000
民國109年底 2020	264	244	20	73	12,780,000
民國110年底 2021	270	253	17	63	10,080,000
新營區 Sinying	9	9	-	1	50,000
鹽水區 Yanshuei	2	1	1		
白河區 Baihe	16	12	4	8	1,450,000
柳營區 Liouying	2	2	-	-	-
後壁區 Houbi	-	-	-	-	-
東山區 Dongshan	1	1	-	-	-
麻豆區 Madou	3	2	1	1	300,000
下營區 Siaying	1	1	-	-	-
六甲區 Lioujia	4	3	1	1	400,000
官田區 Guantian	4	4	-	-	-
大內區 Danei	5	5	-	-	-
佳里區 Jiali	3	3	-	1	100,000
學甲區 Syuejia	4	4	-	-	-
西港區 Sigang	1	1	-	-	-
七股區 Cigu	1	-	1	1	300,000
將軍區 Jiangjyun	-	-	-	-	-
北門區 Beimen	-	-	-	-	-
新化區 Sinhua	5	5	-	-	-
善化區 Shanhua	6	6	-	-	-
新市區 Sinshih	7	7	-	2	200,000
安定區 Anding	1	-	1	-	-
山上區 Shansha	-	-	-	-	-
玉井區 Yujing	2	2	-	-	-
楠西區 Nansi	1	-	1	-	-
南化區 Nanhua	-	-	-	-	-
左鎮區 Zuojhen	-	-	-	-	-
仁德區 Rende	12	12	-	1	300,000
歸仁區 Gueiren	1	1	-	-	-
關廟區 Guanmia	3	3	-	-	-

表3-1臺南市一般旅館業查報及取締情形

Table 3-1: Inspection and Clampdown on General Hotels

單位：家數；元

Unit : hotel ; NT\$

行政區 Distric	檢查次數〈家次〉 Time of inspection			違反發展觀光條例並取締數 〈家次及金額〉 Time of clampdown	
	合計 Total	合法一般旅館 Legal general hotel	未合法一般旅館 Illegal general hotel	家次 Number of hotel	裁罰金額 Fine
龍崎區 Longci	1	1	-	-	-
永康區 Yongkang	20	15	5	10	2,700,000
東區 East	19	19	-	4	450,000
南區 South	9	8	1	4	850,000
北區 North	36	36	-	5	450,000
安南區 Annan	5	5	-	1	200,000
安平區 Anping	19	18	1	5	650,000
中西區 West Central	67	67	-	18	1,680,000

資料來源：本局觀光事業科

Source : Tourism Industry Management Section

表3-2臺南市民宿業查報及取締情形  
Table 3-2. Inspection and Clampdown on Hostels

單位：家數；金額

Unit : hostel ; NT\$

行政區 Distric	檢查次數〈家次〉 Time of inspection			違反發展觀光條例並取締數 〈家次及金額〉 Time of clampdown	
	合計 Total	合法民宿業 Legal general hostels	未合法民宿業 Illegal general hostels	家次 Number of hostels	裁罰金額 Fine
民國101年底 2012	72	59	13	-	-
民國102年底 2013	60	59	1	2	340,000
民國103年底 2014	78	75	3	3	370,000
民國104年底 2015	130	73	57	57	4,730,000
民國105年底 2016	126	89	37	39	3,760,000
民國106年底 2017	259	163	96	98	5,910,000
民國107年底 2018	284	280	4	132	9,792,000
民國108年底 2019	466	305	161	143	9,196,000
民國109年底 2020	578	419	159	116	7,906,000
民國110年底 2021	548	448	100	124	7,868,000
新營區 Sinying	-	-	-	-	-
鹽水區 Yanshuei	5	5	-	-	-
白河區 Baihe	20	20	-	9	450,000
柳營區 Liouying	4	4	-	-	-
後壁區 Houbi	3	3	-	-	-
東山區 Dongshan	3	3	-	-	-
麻豆區 Madou	2	2	-	-	-
下營區 Siaying	2	2	-	-	-
六甲區 Lioujia	-	-	-	-	-
官田區 Guantian	3	3	-	-	-
大內區 Danei	3	3	-	-	-
佳里區 Jiali	-	-	-	-	-
學甲區 Syuejia	2	2	-	2	80,000
西港區 Sigang	4	4	-	-	-
七股區 Cigu	1	1	-	-	-
將軍區 Jiangjyun	2	2	-	-	-
北門區 Beimen	1	1	-	-	-
新化區 Sinhua	2	2	-	-	-
善化區 Shanhua	4	4	-	3	360,000
新市區 Sinshih	-	-	-	-	-
安定區 Anding	1	1	-	-	-
山上區 Shansha	1	1	-	-	-
玉井區 Yujing	10	10	-	-	-
楠西區 Nansi	5	5	-	2	60,000
南化區 Nanhua	1	1	-	-	-
左鎮區 Zuojhen	5	5	-	-	-
仁德區 Rende	-	-	2	1	60,000
歸仁區 Gueiren	2	2	2	-	-

### 表3-2臺南市民宿業查報及取締情形

Table 3-2. Inspection and Clampdown on Hostels

單位：家數；金額

Unit : hostel ; NT\$

行政區 Distric	檢查次數〈家次〉 Time of inspection			違反發展觀光條例並取締數 〈家次及金額〉 Time of clampdown	
	合計 Total	合法民宿業 Legal general hostels	未合法民宿業 Illegal general hostels	家次 Number of hostels	裁罰金額 Fine
關廟區 Guanmia	3	3	-	-	-
龍崎區 Longci	-	-	-	-	-
永康區 Yongkang	-	-	16	11	630,000
東區 East	4	4	26	27	1,740,000
南區 South	3	3	2	11	684,000
北區 North	21	21	24	19	1,308,000
安南區 Annan	7	7	2	2	192,000
安平區 Anping	110	110	12	14	912,000
中西區 West Central	214	214	14	23	1,392,000

資料來源：本局觀光事業科

Source : Tourism Industry Management Section



表3-3臺南市旅宿業負責人性別統計表  
Table 3-3. Statistics of the Gender of Hotel Managers

單位：人

Unit : Person

負責人性別 Gender	總計 Total			國際觀光旅館 Hotel for international tourists			一般觀光旅館 Hotel for general tourists			一般旅館 General hotel			民宿 Hostel		
	總計 Total	男 Male	女 Female	總計 Total	男 Male	女 Female	總計 Total	男 Male	女 Female	總計 Total	男 Male	女 Female	總計 Total	男 Male	女 Female
民國109年底 2020	656	382	274	5	5	-	1	1	-	257	171	86	393	205	188
民國110年底 2021	717	410	307	5	5	-	1	1	-	254	172	82	457	232	225

資料來源：本局觀光事業科

Source : Tourism Industry Management Section

說明：本表為新增表式自109年起新增。



表3-4 臺南市旅宿業家數、客房數及客房收入統計表

單位：家；間；金額

行政區 Distric	總計 Total			國際觀光旅館 Hotel for international tourists		
	家數 Number of hotels	客房數 Number of rooms	客房收入 Room Revenue	家數 Number of hotels	客房數 Number of rooms	客房收入 Room Revenue
民國109年底 2020	657	13,879	4,860,011,811	5	1,114	726,842,499
民國110年底 2021	717	14,177	4,709,157,529	5	1,114	682,271,589
中西區 West Central	290	4,901	1,919,151,868	1	152	51,129,521
東區 East	25	1,464	632,454,521	2	533	351,812,821
南區 South	12	501	225,102,452	-	-	-
北區 North	54	1,610	377,210,997	-	-	-
安平區 Anping	115	1,124	409,132,745	1	231	165,737,669
安南區 Annan	13	175	48,921,981	-	-	-
永康區 Yongkang	15	834	307,510,803	-	-	-
歸仁區 Gueiren	4	148	32,903,652	-	-	-
新化區 Sinhua	7	65	1,613,500	-	-	-
左鎮區 Zuojhen	4	16	1,194,690	-	-	-
玉井區 Yujing	17	75	6,643,475	-	-	-
楠西區 Nansi	6	226	121,447,904	1	198	113,591,578
南化區 Nanhua	1	3	368,600	-	-	-
仁德區 Rende	11	403	83,082,640	-	-	-
關廟區 Guanmia	5	47	911,973	-	-	-
龍崎區 Longci	1	32	1,045,000	-	-	-
官田區 Guantian	7	124	20,197,466	-	-	-
麻豆區 Madou	5	40	1,679,979	-	-	-
佳里區 Jiali	3	114	12,304,760	-	-	-
西港區 Sigang	4	19	1,433,970	-	-	-
七股區 Cigu	4	17	893,280	-	-	-
將軍區 Jiangjyun	2	10	45,000	-	-	-
學甲區 Syuejia	5	97	13,693,302	-	-	-
北門區 Beimen	3	9	1,027,170	-	-	-
新營區 Sinying	14	511	57,751,163	-	-	-
後壁區 Houbi	3	10	208,550	-	-	-
白河區 Baihe	43	528	133,563,429	-	-	-
東山區 Dongshan	6	37	12,235,068	-	-	-
六甲區 Lioujia	3	63	10,683,360	-	-	-
下營區 Siaying	3	19	184,400	-	-	-
柳營區 Liouying	5	283	60,466,338	-	-	-
鹽水區 Yanshuei	5	15	806,840	-	-	-
善化區 Shanhua	9	310	101,943,469	-	-	-
大內區 Danei	6	80	22,351,070	-	-	-
山上區 Shansha	1	4	143,200	-	-	-
新市區 Sinshih	5	258	88,838,914	-	-	-
安定區 Anding	1	5	10,000	-	-	-

資料來源：本局觀光事業科

Table 3-4. Statistics of No. of Hotels, No. of rooms and Room Revenue

Unit : hotel ; room ; NT\$

一般觀光旅館 Hotel for general tourists			一般旅館 General hotel			民宿 Hostel		
家數 Number of hotels	客房數 Number of rooms	客房收入 Room Revenue	家數 Number of hotels	客房數 Number of rooms	客房收入 Room Revenue	家數 Number of hotels	客房數 Number of rooms	客房收入 Room Revenue
1	40	516,400	257	11,266	3,850,510,010	394	1,459	282,142,902
1	40	440,000	254	11,300	3,762,185,608	457	1,723	264,260,332
-	-	-	71	4,000	1,747,105,892	218	749	120,916,455
-	-	-	19	915	279,027,078	4	16	1,614,622
-	-	-	9	496	224,189,852	3	5	912,600
-	-	-	32	1,527	361,370,314	22	83	15,840,683
-	-	-	17	519	178,542,398	97	374	64,852,678
-	-	-	4	142	38,978,091	9	33	9,943,890
1	40	440,000	14	794	307,070,803	-	-	-
-	-	-	2	140	32,212,652	2	8	691,000
-	-	-	4	53	1,050,400	3	12	563,100
-	-	-	-	-	-	4	16	1,194,690
-	-	-	2	16	146,000	15	59	6,497,475
-	-	-	-	-	-	5	28	7,856,326
-	-	-	-	-	-	1	3	368,600
-	-	-	11	403	83,082,640	-	-	-
-	-	-	3	39	664,433	2	8	247,540
-	-	-	1	32	1,045,000	-	-	-
-	-	-	4	111	18,795,913	3	13	1,401,553
-	-	-	2	28	1,266,839	3	12	413,140
-	-	-	3	114	12,304,760	-	-	-
-	-	-	1	6	336,300	3	13	1,097,670
-	-	-	-	-	-	4	17	893,280
-	-	-	-	-	-	2	10	45,000
-	-	-	3	87	12,311,136	2	10	1,382,166
-	-	-	-	-	-	3	9	1,027,170
-	-	-	14	511	57,751,163	-	-	-
-	-	-	-	-	-	3	10	208,550
-	-	-	18	392	119,092,819	25	136	14,470,610
-	-	-	1	18	11,432,000	5	19	803,068
-	-	-	3	63	10,683,360	-	-	-
-	-	-	1	13	90,900	2	6	93,500
-	-	-	2	270	58,791,688	3	13	1,674,650
-	-	-	1	4	60,100	4	11	746,740
-	-	-	5	286	96,015,063	4	24	5,928,406
-	-	-	3	68	20,571,000	3	12	1,780,070
-	-	-	-	-	-	1	4	143,200
-	-	-	4	253	88,197,014	1	5	641,900
-	-	-	-	-	-	1	5	10,000

Source : Tourism Industry Management Section

表3-5本局所轄各景區及景點現有停車空間概況

單位：位

風景區及車種別 Scenic Area & Car Type	總計 Grand Total				園區內停車空間 Parking Space in the Scenic Area
	總計 Total	一般 General	孕婦及育有6歲以下兒童 Pregnant Woman or Drivers with Children under 6 Years Old	無障礙 Disabled Only	總計 Total
民國110年底 2021	2,269	2,239	6	24	1,593
雙春濱海遊憩區 Shuangchun Coastal Recreation Area	144	140	1	3	14
大型車 Large Car	6	6	-	-	-
小型車 Small Car	78	74	1	3	14
機車 Motorcycle	60	60	-	-	-
德元埤荷蘭村 Deyuanpi Holland Village	70	67	1	2	70
大型車 Large Car	11	11	-	-	11
小型車 Small Car	59	56	1	2	59
機車 Motorcycle	-	-	-	-	-
葫蘆埤自然公園 Hulupi Nature Park	50	47	1	2	50
大型車 Large Car	-	-	-	-	-
小型車 Small Car	50	47	1	2	50
機車 Motorcycle	-	-	-	-	-
關子嶺水火同源 Guanziling Fire and Water Spring	124	120	2	2	-
大型車 Large Car	9	9	-	-	-
小型車 Small Car	95	91	2	2	-
機車 Motorcycle	20	20	-	-	-
黃金海岸方舟 Gold Coast Ark	366	360	-	6	366
大型車 Large Car	10	10	-	-	10
小型車 Small Car	228	224	-	4	228
機車 Motorcycle	128	126	-	2	128
龜丹溫泉體驗池 Gueidan Hot Spring Pool	127	125	-	2	-
大型車 Large Car	5	5	-	-	-
小型車 Small Car	82	80	-	2	-
機車 Motorcycle	40	40	-	-	-
梅峰步道入口 Meifeng Historic Trail	62	62	-	-	62
大型車 Large Car	-	-	-	-	-
小型車 Small Car	62	62	-	-	62

Table 3-5. Parking Space of Scenic Area in Tainan City

Unit : Space

園區內停車空間 Parking Space in the Scenic Area			園區外停車空間 Parking Space of Outside the Scenic Area				
一般 General	孕婦及育有6歲以 下兒童 Pregnant Woman or Drivers with Children under 6 Years Old	無障礙 Disabled Only	總計 Total	一般 General	孕婦及育有6歲以 下兒童 Pregnant Woman or Drivers with Children under 6 Years Old	無障礙 Disabled Only	
1,578	3	12	676	661	3	12	
13	-	1	130	127	1	2	
-	-	-	6	6	-	-	
13	-	1	64	61	1	2	
-	-	-	60	60	-	-	
67	1	2	-	-	-	-	
11	-	-	-	-	-	-	
56	1	2	-	-	-	-	
-	-	-	-	-	-	-	
47	1	2	-	-	-	-	
-	-	-	-	-	-	-	
47	1	2	-	-	-	-	
-	-	-	-	-	-	-	
-	-	-	124	120	2	2	
-	-	-	9	9	-	-	
-	-	-	95	91	2	2	
-	-	-	20	20	-	-	
360	-	6	-	-	-	-	
10	-	-	-	-	-	-	
224	-	4	-	-	-	-	
126	-	2	-	-	-	-	
-	-	-	127	125	-	2	
-	-	-	5	5	-	-	
-	-	-	82	80	-	2	
-	-	-	40	40	-	-	
62	-	-	-	-	-	-	
-	-	-	-	-	-	-	
62	-	-	-	-	-	-	

表3-5本局所轄各景區及景點現有停車空間概況(續完)

單位：位

風景區及車種別 Scenic Area & Car Type	總計 Grand Total				園區內停車空間 Parking Space in the Scenic Area
	總計 Total	一般 General	孕婦及育有6歲以 下兒童 Pregnant Woman or Drivers with Children under 6 Years Old	無障礙 Disabled Only	總計 Total
機車 Motorcycle	-	-	-	-	-
虎頭埤風景區 Hutoupi Scenic Area	1,308	1,300	1	7	1,031
大型車 Large Car	20	20	-	-	20
小型車 Small Car	779	771	1	7	502
機車 Motorcycle	509	509	-	-	509
安億橋下 Anyi Bridge	18	18	-	-	-
大型車 Large Car	-	-	-	-	-
小型車 Small Car	18	18	-	-	-
機車 Motorcycle	-	-	-	-	-

資料來源：本局風景區管理科

說明：本表為新增表自110年起新增。

Table 3-5.Parking Space of Scenic Area in Tainan City(Cont.End)

Unit : Space

園區內停車空間 Parking Space in the Scenic Area			園區外停車空間 Parking Space of Outside the Scenic Area			
一般 General	孕婦及育有6歲以下兒童 Pregnant Woman or Drivers with Children under 6 Years Old	無障礙 Disabled Only	總計 Total	一般 General	孕婦及育有6歲以下兒童 Pregnant Woman or Drivers with Children under 6 Years Old	無障礙 Disabled Only
-	-	-	-	-	-	-
1,029	1	1	277	271	-	6
20	-	-	-	-	-	-
500	1	1	277	271	-	6
509	-	-	-	-	-	-
-	-	-	18	18	-	-
-	-	-	-	-	-	-
-	-	-	18	18	-	-
-	-	-	-	-	-	-

Source : Scenic Area Management



表3-6 臺南市轄管觀光遊樂業現有停車空間概況

單位：位

觀光遊樂業別及車種別 Sightseeing and Amusement Industry and Vehicle Types		總計 total			
		合計 total	一般 generally	孕婦及育有6歲 以下兒童 Pregnant women and children under 6 years old	無障礙 Accessibility
民國110年底 2021		1,763	1,734	12	17
總計 total	合計 total	1,763	1,734	12	17
	大型車 large car	29	29	-	-
	小型車 Small car	1,664	1,637	12	15
	機車 locomotive	70	68	-	2
尖山埤江南渡假村 Liuying Jianshan Pi Resort	合計 total	476	461	6	9
	大型車 large car	24	24	-	-
	小型車 Small car	452	437	6	9
	機車 locomotive	-	-	-	-
頑皮世界野生動物園 Wanpi World Safari Zoo	合計 total	1,287	1,273	6	8
	大型車 large car	5	5	-	-
	小型車 Small car	1,212	1,200	6	6
	機車 locomotive	70	68	-	2

資料來源：本局觀光事業科

說明：本表為新增表自110年起新增。

Table 3-6 Overview of Existing Parking Spaces in Tainan City's Sightseeing and Amusement Industry

Unit: bit

園區內停車空間 Parking space in the park				園區外停車空間 Parking space outside the park			
合計 total	一般 generally	孕婦及育有6 歲以下兒童 Pregnant women and children under 6 years old	無障礙 Accessibility	合計 total	一般 generally	孕婦及育有6 歲以下兒童 Pregnant women and children under 6 years old	無障礙 Accessibility
128	126	-	2	1,635	1,608	12	15
128	126	-	2	1,635	1,608	12	15
9	9	-	-	20	20	-	-
119	117	-	2	1,545	1,520	12	13
-	-	-	-	70	68	-	2
128	126	-	2	348	335	6	7
9	9	-	-	15	15	-	-
119	117	-	2	333	320	6	7
-	-	-	-	-	-	-	-
-	-	-	-	1,287	1,273	6	8
-	-	-	-	5	5	-	-
-	-	-	-	1,212	1,200	6	6
-	-	-	-	70	68	-	2

Source : Tourism Industry Management Section

