

中華民國102年

# 臺南市政府觀光旅遊局統計年報

臺南市政府觀光旅遊局編印

中華民國103年4月



# 編製說明

- 一、 本刊所列資料，以民國102年為主，因本局於民國99年12月25日臺南縣、市合併改制為直轄市後成立，故僅列示成立後資料。至於歷年統計資料，以最新發行之年刊所列數字為準。
- 二、 本刊資料來源，為本局各單位編造之公務統計報表，以及有關單位提供之資料彙整，均逐表註明以利查考。
- 三、 本刊內容包括：行政組織、觀光及其他等3類。
- 四、 本刊所列度量衡單位均以公制為準，平均數及百分數以算至小數點以下二位為止。金額單位除另有說明外，皆以元為原則，使其和與各該細數之總數相符。
- 五、 本刊所用符號代表意義如下：
  - 「」代表無數值。
  - 「」代表數值不明。
  - 「0」代表有數值而不足半單位。



# 目次

## 壹、行政組織

提要分析.....	1
表 1-1 本局行政組織系統 .....	3
表 1-2 本局預算員額配置 .....	4
表 1-3 本局員工總人數 .....	6
表 1-4 本局公務人員按職等別及性別分.....	7
表 1-5 本局公務人員按教育程度分 .....	8
表 1-6 本局公務人員按年齡分 .....	10

## 貳、觀光

提要分析.....	13
表 2-1 臺南市旅館概況 .....	15
表 2-2 臺南市主要觀光遊憩據點遊客人次統計按月計 .....	16
表 2-3 臺南市主要觀光遊憩據點遊客人次統計按年計 .....	20
表 2-4 臺南市觀光遊憩景點遊客人次統計按月計 .....	22

## 參、其他

提要分析.....	29
表 3-1 臺南市一般旅館業查報及取締情形.....	30
表 3-2 臺南市民宿業查報及取締情形 .....	31



# 壹、行政組織





## 壹、 行政組織

### 一、 行政組織

民國 102 年度本局單位計有：觀光企劃科、觀光行銷科、觀光事業科、觀光建設科、風景區管理科、府城觀光科、秘書室、人事室、會計室及政風室等 6 科 4 室。

### 二、 公務人員

民國 102 年底本局正式公務人員預算員額 68 人，其中觀光企劃科 8 人、觀光行銷科 10 人、觀光事業科 7 人、觀光建設科 8 人、風景區管理科 13 人、府城觀光科 8 人、秘書室 5 人、人事室 2 人、會計室 1 人及政風室 1 人。

#### (一) 按人數、職等別分：

本局及所屬基金實有 55 人，其中政務人員 1 人占 1.82%、簡任(派)人員 3 人占 5.45%、薦任(派)人員 33 人占 60%、委任(派)人員 18 人占 32.73%。

#### (二) 按教育程度別分：

其中研究所以上 29 人占總人數 52.73%、國內外大學 19 人占 34.54%、專科 7 人占 12.73%。

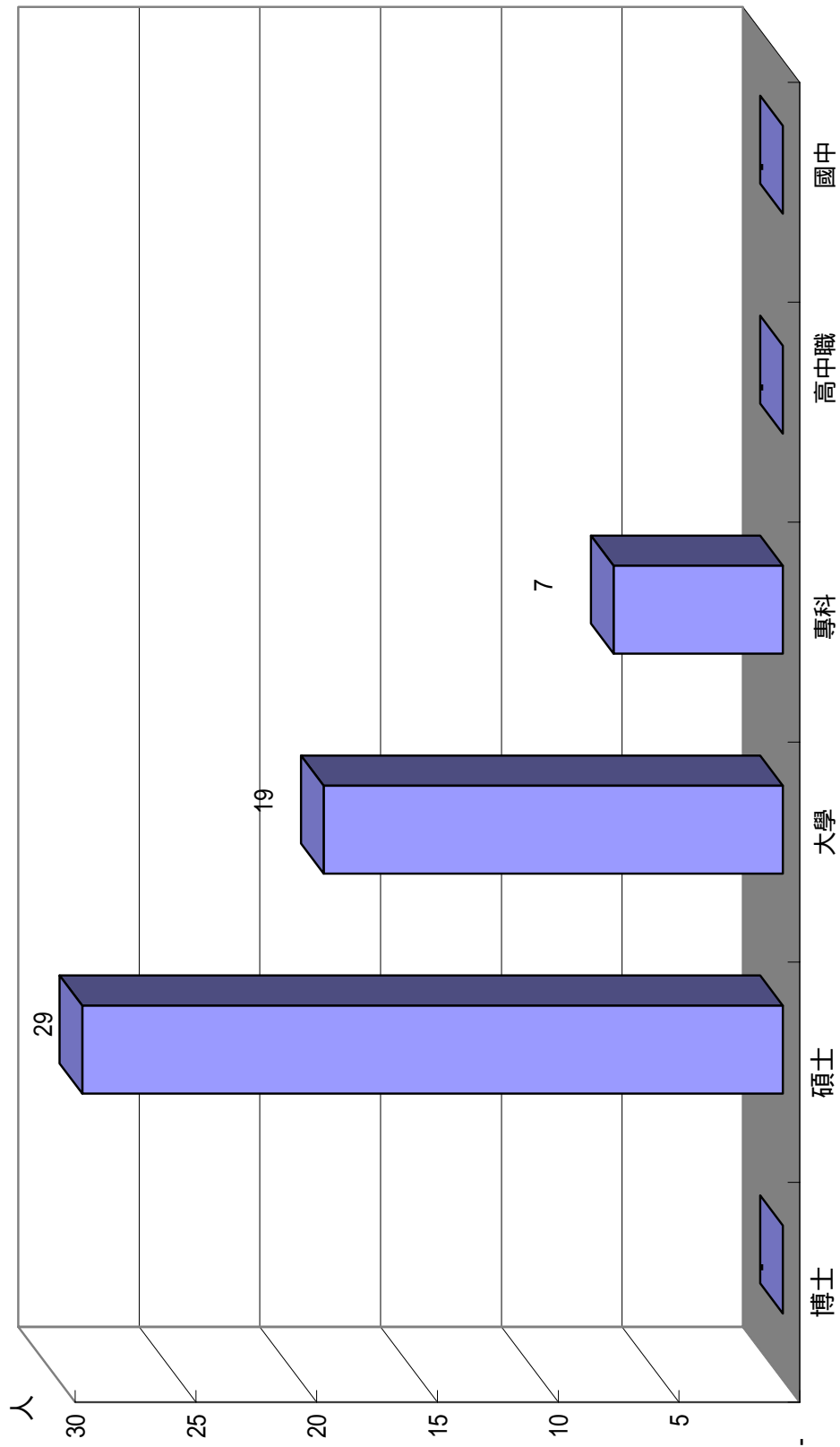
#### (三) 按年齡別分：

其中未滿 30 歲 8 人占總人數 14.54%、30 歲以上未滿 40 歲 28 人占 50.91%、40 歲以上未滿 50 歲 12 人占 21.82%、50 歲以上未滿 60 歲 6 人占 10.91%、60 歲以上 1 人占 1.82%。

#### (四) 按性別分：

其中男性 31 人占總人數 56.36%、女性 24 人占 43.64%。

# 民國102年底本局公務人員學歷



**表 1-1 臺南市政府觀光旅遊局行政組織系統(102/12/31)**

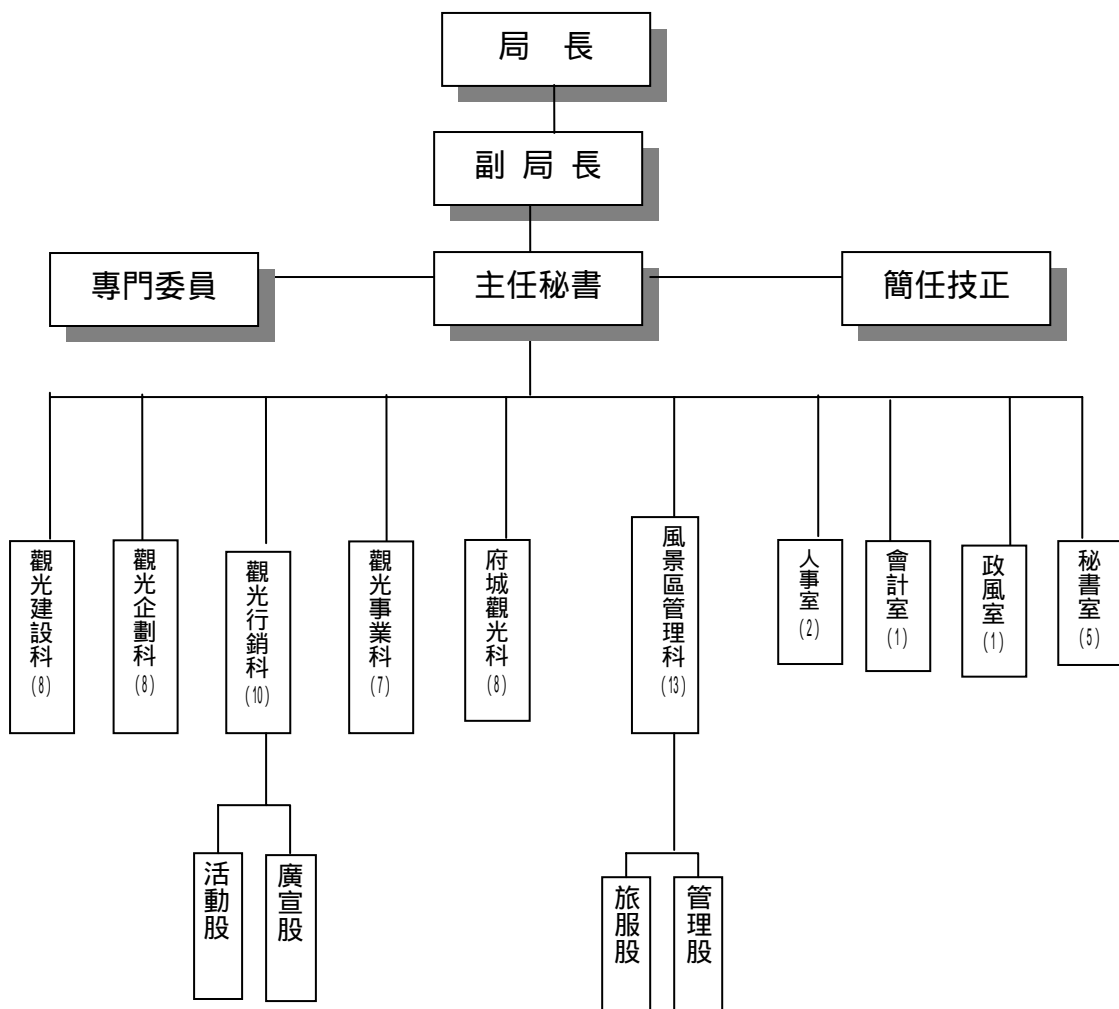


表1-2現有預算

年 底 別	總 計	局 長	副 局 長	主 任 秘 書	專 門 委 員	科 長	主 任
民國100年底	68	1	1	1	1	6	4
民國101年底	68	1	1	1	1	6	4
民國102年底	68	1	1	1	1	6	4
局長室	1	1	-	-	-	-	-
副局長室	1	-	1	-	-	-	-
主任秘書室	1	-	-	1	-	-	-
簡任技正室	1	-	-	-	-	-	-
專門委員	1	-	-	-	1	-	-
觀光企劃科	8	-	-	-	-	1	-
觀光行銷科	10	-	-	-	-	1	-
觀光事業科	7	-	-	-	-	1	-
觀光建設科	8	-	-	-	-	1	-
風景區管理科	13	-	-	-	-	1	-
府城觀光科	8	-	-	-	-	1	-
秘書室	5	-	-	-	-	-	1
人事室	2	-	-	-	-	-	1
會計室	1	-	-	-	-	-	1
政風室	1	-	-	-	-	-	1
觀光發展基金	-	-	-	-	-	-	-
虎頭埤風景區管理所	-	-	-	-	-	-	-

資料來源：本局人事室

# 員額配置

單位：人

專員	技正	股長	科員	技士	助理員	技佐	辦事員	書記
4	3	4	14	14	2	5	6	2
4	3	4	14	14	2	5	7	1
4	3	4	14	14	2	5	7	1
-	-	-	-	-	-	-	-	-
-	-	-	-	-	-	-	-	-
-	-	-	-	-	-	-	-	-
-	1	-	-	-	-	-	-	-
-	-	-	-	-	-	-	-	-
1	-	-	3	1	-	1	1	-
1	-	2	3	-	-	-	2	1
1	-	-	1	2	-	1	1	-
-	1	-	-	4	-	2	-	-
-	1	2	3	6	-	-	-	-
1	-	-	3	1	-	1	1	-
-	-	-	1	-	2	-	1	-
-	-	-	-	-	-	-	1	-
-	-	-	-	-	-	-	-	-
-	-	-	-	-	-	-	-	-
-	-	-	-	-	-	-	-	-
-	-	-	-	-	-	-	-	-

### 表1-3員工總人數

單位：人

年底別	總計	政務人員	正式職員	聘用人員	約僱人員	臨時員工
民國100年底	122	1	60	13	24	24
民國101年底	133	1	56	16	23	37
民國102年底	131	1	54	16	24	36
局長室	3	1	-	-	-	2
副局長室	2	-	1	-	1	-
主任秘書室	1	-	1	-	-	-
簡任技正室	-	-	-	-	-	-
專門委員	1	-	1	-	-	-
觀光企劃科	10	-	7	1	2	-
觀光行銷科	11	-	8	1	2	-
觀光事業科	7	-	5	1	-	1
觀光建設科	7	-	6	1	-	-
風景區管理科	38	-	11	1	2	24
府城觀光科	10	-	5	3	1	1
秘書室	8	-	5	1	2	-
人事室	2	-	2	-	-	-
會計室	4	-	1	-	1	2
政風室	1	-	1	-	-	-
觀光發展基金	5	-	-	4	-	1
虎頭埤風景區管理所	21	-	-	3	13	5

資料來源：本局人事室

說明：本表只包含政務人員及正式職員之範圍。

表1-4公務人員按職等別及性別分

單位：人

年底別	合計	職等別				性別	
		政務人員	簡任(派)	薦任(派)	委任(派)	男	女
民國100年底	61	1	4	30	26	37	24
民國101年底	57	1	4	36	16	33	24
民國102年底	55	1	3	33	18	31	24
局長室	1	1	-	-	-	1	-
副局長室	1	-	1	-	-	1	-
主任秘書室	1	-	1	-	-	-	1
簡任技正室	-	-	-	-	-	-	-
專門委員	1	-	1	-	-	1	-
觀光企劃科	7	-	-	4	3	3	4
觀光行銷科	8	-	-	5	3	4	4
觀光事業科	5	-	-	3	2	3	2
觀光建設科	6	-	-	5	1	5	1
風景區管理科	11	-	-	8	3	9	2
府城觀光科	5	-	-	3	2	1	4
秘書室	5	-	-	2	3	2	3
人事室	2	-	-	1	1	-	2
會計室	1	-	-	1	-	-	1
政風室	1	-	-	1	-	1	-
觀光發展基金	-	-	-	-	-	-	-
虎頭埤風景區管理所	-	-	-	-	-	-	-

資料來源：本局人事室

表1-5公務人員學歷

單位：人

年底別	總計	研究(院)所		大學畢業 (含軍警學校有 學位者)	專科畢業	高中(職) 畢業	國(初)中 以下
		博士	碩士				
民國100年底	61	-	30	23	8	-	-
民國101年底	57	-	29	21	7	-	-
民國102年底	55	-	29	19	7	-	-
局長室	1	-	1	-	-	-	-
副局長室	1	-	1	-	-	-	-
主任秘書室	1	-	1	-	-	-	-
簡任技正室	-	-	-	-	-	-	-
專門委員	1	-	-	-	1	-	-
觀光企劃科	7	-	4	3	-	-	-
觀光行銷科	8	-	3	4	1	-	-
觀光事業科	5	-	3	1	1	-	-
觀光建設科	6	-	5	1	-	-	-
風景區管理科	11	-	7	2	2	-	-
府城觀光科	5	-	3	1	1	-	-
秘書室	5	-	-	4	1	-	-
人事室	2	-	-	2	-	-	-
會計室	1	-	1	-	-	-	-
政風室	1	-	-	1	-	-	-
觀光發展基金	-	-	-	-	-	-	-
虎頭埤風景區管理所	-	-	-	-	-	-	-

資料來源：本局人事室



## 民國102年底本局公務人員-按年齡分

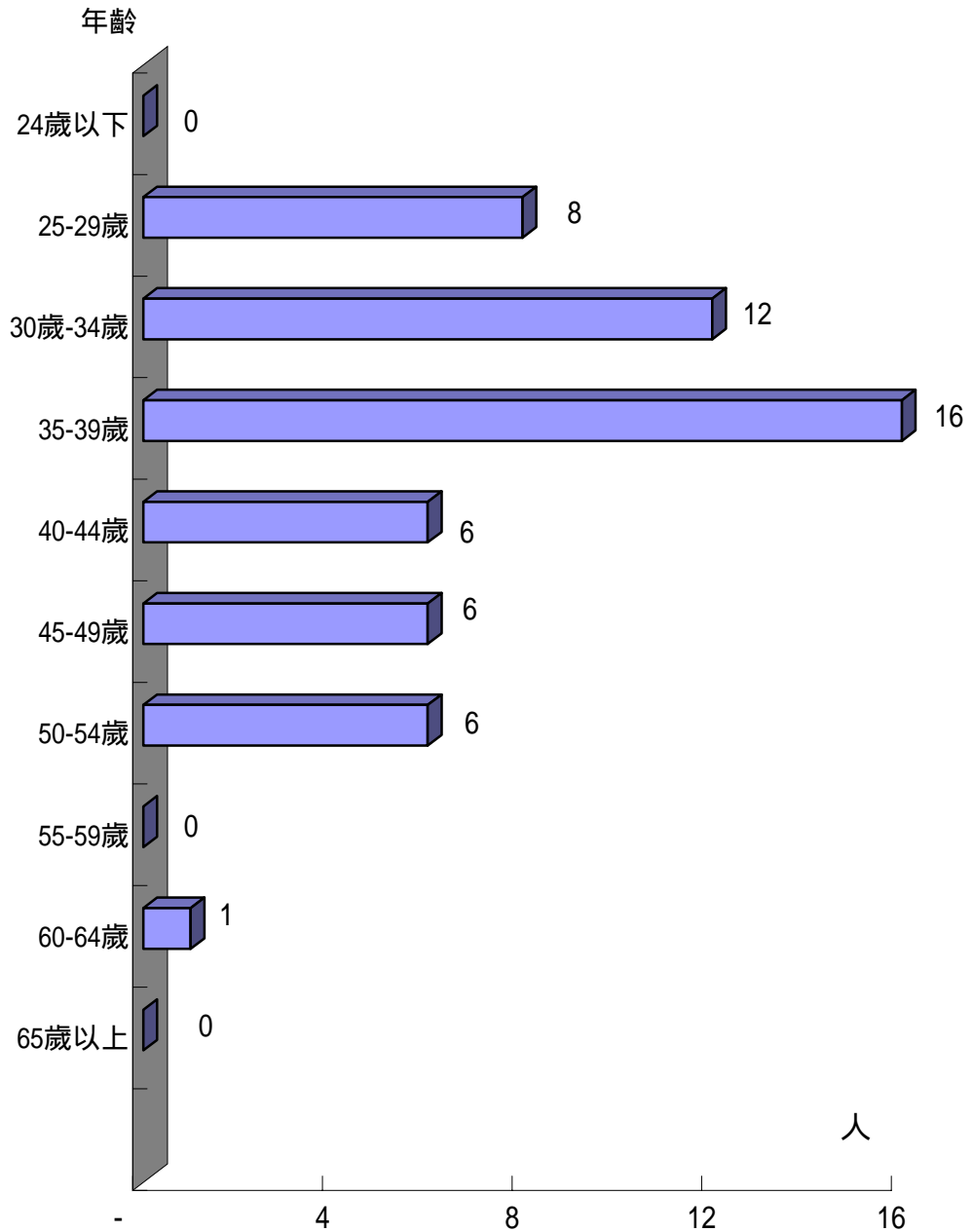


表1-6公務人員

年底別	總計	平均年齡 (歲)	24歲以下	25-29歲	30歲-34歲
民國100年底	61	37.08	3	11	12
民國101年底	57	38.14	2	8	10
民國102年底	55	38.18	-	8	12
局長室	1	37.00	-	-	-
副局長室	1	47.00	-	-	-
主任秘書室	1	52.00	-	-	-
簡任技正室	-	-	-	-	-
專門委員	1	62.00	-	-	-
觀光企劃科	7	36.29	-	-	2
觀光行銷科	8	37.63	-	3	1
觀光事業科	5	44.00	-	-	1
觀光建設科	6	35.33	-	1	1
風景區管理科	11	37.00	-	1	4
府城觀光科	5	37.00	-	-	2
秘書室	5	32.00	-	3	1
人事室	2	39.50	-	-	-
會計室	1	42.00	-	-	-
政風室	1	42.00	-	-	-
觀光發展基金	-	-	-	-	-
虎頭埤風景區管理所	-	-	-	-	-

資料來源：本局人事室

## 按年齡分

單位：人

35-39歲	40-44歲	45-49歲	50-54歲	55-59歲	60-64歲	65歲以上
12	11	4	7	1	-	-
15	10	4	6	1	1	-
16	6	6	6	-	1	-
1	-	-	-	-	-	-
-	-	1	-	-	-	-
-	-	-	1	-	-	-
-	-	-	-	-	-	-
-	-	-	-	-	1	-
4	1	-	-	-	-	-
1	-	1	2	-	-	-
1	-	1	2	-	-	-
3	1	-	-	-	-	-
3	1	1	1	-	-	-
2	-	1	-	-	-	-
-	-	1	-	-	-	-
1	1	-	-	-	-	-
-	1	-	-	-	-	-
-	1	-	-	-	-	-
-	-	-	-	-	-	-
-	-	-	-	-	-	-



## 貳、觀 光



## 貳、觀 光

### 一、旅館

民國 102 年底本市旅館家數 214 家、客房數 8,575 間，較 101 年底 212 家、8,459 間，增加 2 家 0.94%、116 間 1.37%，皆為一般旅館增加數。其中旅館家數中西區 47 家計 2,397 間客房數為最多，其次為北區 27 家計 1,215 間客房數；再其次為東區 18 家計 1,044 間客房數。

### 二、主要觀光遊憩據點遊客人次

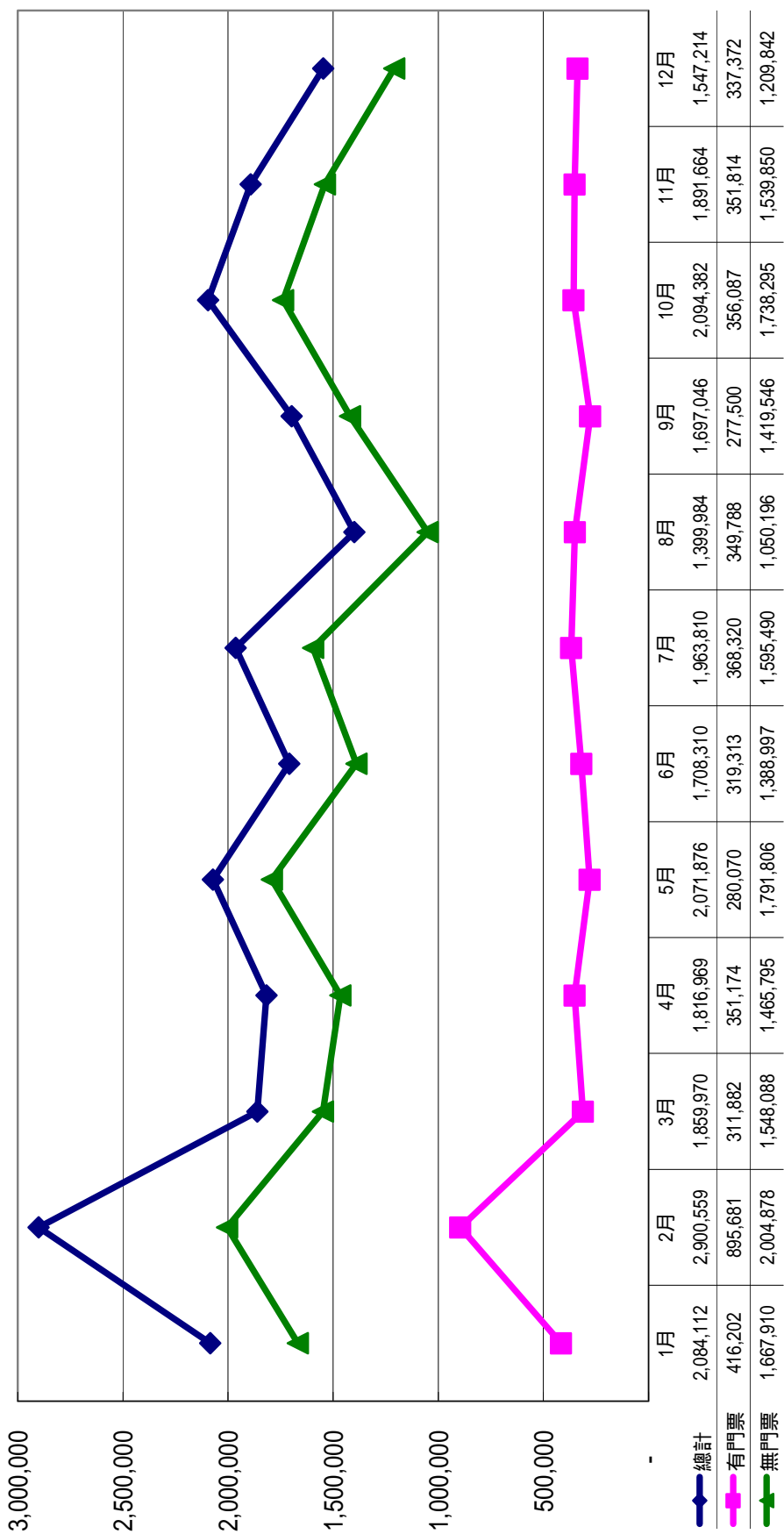
本表係配合交通部觀光局統計政策之本市統計範圍，民國 102 年起底本市轄區內主要觀光遊憩據點遊客總數為 23,035,896 人次，較 101 年底 19,759,282 人次，增加 3,276,614 人次，約 16.58%。102 年主要觀光遊憩據點遊客人次，以南鯤鯓代天府 9,371,650 人次最多，較 101 年 9,085,860 人次，增加 285,790 人次 3.15%；其次是麻豆代天府 4,580,817 人次，較 101 年 4,391,848 人次，增加 188,969 人次 4.30%；再其次是安平小鎮 1,922,398 人次，較 101 年 1,831,514 人次，增加 90,884 人次 4.96%。

### 三、觀光遊憩景點遊客人次

民國 102 年起底本市觀光遊憩景點遊客總數為 12,072,610 人次，以赤崁樓 1,002,202 人次最多，其次是安平古堡 905,847 人次，再其次是走馬瀨農場 875,326 人次。

# 主要觀光遊憩據點遊客人次按月計

人次



月份



表2-1 臺南市旅館概況

單位：家；間

行政區	總計		國際觀光旅館		一般觀光旅館		一般旅館	
	家數	客房數	家數	客房數	家數	客房數	家數	客房數
民國100年底	205	8,273	5	1,198	1	40	199	7,035
民國101年底	212	8,459	5	1,198	1	40	206	7,221
民國102年底	214	8,575	5	1,198	1	40	208	7,337
新營區	16	513	-	-	-	-	16	513
鹽水區	1	4	-	-	-	-	1	4
白河區	18	348	-	-	-	-	18	348
柳營區	2	162	-	-	-	-	2	162
後壁區	-	-	-	-	-	-	-	-
東山區	-	-	-	-	-	-	-	-
麻豆區	2	28	-	-	-	-	2	28
下營區	1	13	-	-	-	-	1	13
六甲區	3	62	-	-	-	-	3	62
官田區	3	40	-	-	-	-	3	40
大內區	1	4	-	-	-	-	1	4
佳里區	3	134	-	-	-	-	3	134
學甲區	3	87	-	-	-	-	3	87
西港區	1	6	-	-	-	-	1	6
七股區	-	-	-	-	-	-	-	-
將軍區	-	-	-	-	-	-	-	-
北門區	-	-	-	-	-	-	-	-
新化區	9	123	-	-	-	-	9	123
善化區	7	185	-	-	-	-	7	185
新市區	2	146	-	-	-	-	2	146
安定區	1	7	-	-	-	-	1	7
山上區	-	-	-	-	-	-	-	-
玉井區	4	34	-	-	-	-	4	34
楠西區	1	201	1	201	-	-	-	-
南化區	-	-	-	-	-	-	-	-
左鎮區	-	-	-	-	-	-	-	-
仁德區	9	215	-	-	-	-	9	215
歸仁區	2	54	-	-	-	-	2	54
關廟區	3	39	-	-	-	-	3	39
龍崎區	-	-	-	-	-	-	-	-
永康區	12	554	-	-	1	40	11	514
東區	18	1,044	2	530	-	-	16	514
南區	5	236	-	-	-	-	5	236
北區	27	1,215	-	-	-	-	27	1,215
安南區	4	104	-	-	-	-	4	104
安平區	9	620	-	-	-	-	9	620
中西區	47	2,397	2	467	-	-	45	1,930

資料來源：本局觀光事業科

表2-2臺南市主要觀光遊憩據點

年度別及觀光遊憩區別	類別	總計	1月	2月	3月	4月
民國100年度	總計	17,831,599	1,108,325	2,074,167	1,452,131	1,567,590
	有門票					
	無門票					
民國101年度	總計	19,759,282	2,018,559	1,638,991	1,527,319	2,017,232
	有門票	2,699,198	535,960	252,802	178,878	228,697
	無門票	17,060,084	1,482,599	1,386,189	1,348,441	1,788,535
民國102年度	總計	23,035,896	2,084,112	2,900,559	1,859,970	1,816,969
	有門票	4,615,203	416,202	895,681	311,882	351,174
	無門票	18,420,693	1,667,910	2,004,878	1,548,088	1,465,795
臺灣鹽業博物館	總計	98,324	6,035	17,923	5,256	6,918
	有門票	85,920	5,536	17,128	4,825	6,414
	無門票	12,404	499	795	431	504
七股鹽山	總計	736,917	46,358	134,667	49,298	51,702
	有門票	486,409	34,001	107,233	28,379	29,810
	無門票	250,508	12,357	27,434	20,919	21,892
北門遊客中心	總計	204,854	11,239	31,267	14,463	18,429
	有門票	-	-	-	-	-
	無門票	204,854	11,239	31,267	14,463	18,429
井仔腳瓦盤鹽田	總計	221,565	11,443	24,531	16,249	18,857
	有門票	-	-	-	-	-
	無門票	221,565	11,443	24,531	16,249	18,857
尖山埤江南渡假村	總計	201,648	9,796	23,028	14,129	19,173
	有門票	171,266	7,963	21,281	12,149	17,328
	無門票	30,382	1,833	1,747	1,980	1,845
烏山頭水庫風景區	總計	203,004	7,811	42,191	19,512	9,380
	有門票	185,048	6,622	40,224	18,285	8,225
	無門票	17,956	1,189	1,967	1,227	1,155
曾文水庫	總計	255,000	16,409	30,195	18,378	18,882
	有門票	239,256	15,952	29,221	17,663	18,526
	無門票	15,744	457	974	715	356
關仔嶺溫泉區	總計	652,945	124,938	154,318	69,398	62,396
	有門票	-	-	-	-	-
	無門票	652,945	124,938	154,318	69,398	62,396
虎頭埤風景區	總計	371,559	35,102	55,711	28,505	29,246
	有門票	230,149	15,599	41,279	20,079	17,181
	無門票	141,410	19,503	14,432	8,426	12,065
南元休閒農場	總計	130,920	9,212	24,239	12,519	12,426
	有門票	119,928	7,895	21,104	12,216	11,291
	無門票	10,992	1,317	3,135	303	1,135
走馬瀨農場	總計	875,326	186,603	316,622	37,150	44,095

## 遊客人次統計-按月

單位：人次

5月	6月	7月	8月	9月	10月	11月	12月
1,883,792	1,539,571	1,591,544	1,003,737	1,189,237	1,717,136	1,569,034	1,135,335
1,737,027	1,455,894	1,667,500	1,354,629	1,388,899	1,810,307	1,733,989	1,408,936
154,170	88,766	235,869	196,683	165,058	204,809	195,757	261,749
1,582,857	1,367,128	1,431,631	1,157,946	1,223,841	1,605,498	1,538,232	1,147,187
2,071,876	1,708,310	1,963,810	1,399,984	1,697,046	2,094,382	1,891,664	1,547,214
280,070	319,313	368,320	349,788	277,500	356,087	351,814	337,372
1,791,806	1,388,997	1,595,490	1,050,196	1,419,546	1,738,295	1,539,850	1,209,842
10,152	11,354	9,294	9,339	4,465	6,391	4,279	6,918
8,235	10,749	8,830	8,788	4,167	3,123	3,957	4,168
1,917	605	464	551	298	3,268	322	2,750
66,353	75,181	55,029	54,522	44,456	53,124	56,855	49,372
40,138	50,519	38,486	40,686	25,868	31,002	30,649	29,638
26,215	24,662	16,543	13,836	18,588	22,122	26,206	19,734
15,861	14,699	13,531	12,118	12,762	18,398	18,778	23,309
-	-	-	-	-	-	-	-
15,861	14,699	13,531	12,118	12,762	18,398	18,778	23,309
18,256	17,924	15,435	12,928	16,227	24,478	24,452	20,785
-	-	-	-	-	-	-	-
18,256	17,924	15,435	12,928	16,227	24,478	24,452	20,785
10,347	8,700	12,289	8,854	13,791	29,303	23,880	28,358
8,615	7,837	10,474	8,281	8,316	26,186	21,650	21,186
1,732	863	1,815	573	5,475	3,117	2,230	7,172
13,272	15,707	17,599	16,409	14,555	16,906	16,906	12,756
11,889	13,401	16,345	14,780	12,653	15,634	15,493	11,497
1,383	2,306	1,254	1,629	1,902	1,272	1,413	1,259
15,932	15,337	18,354	17,033	19,527	29,212	26,167	29,574
15,349	14,892	17,959	16,705	19,188	25,393	25,526	22,882
583	445	395	328	339	3,819	641	6,692
33,793	27,108	5,156	10,786	18,995	45,901	64,435	35,721
-	-	-	-	-	-	-	-
33,793	27,108	5,156	10,786	18,995	45,901	64,435	35,721
21,437	37,671	25,625	21,956	25,996	30,098	32,534	27,678
11,734	23,303	13,656	11,331	15,604	18,859	22,863	18,661
9,703	14,368	11,969	10,625	10,392	11,239	9,671	9,017
8,805	8,751	9,003	7,509	5,805	10,438	11,959	10,254
8,205	8,204	8,064	7,230	5,280	9,603	11,359	9,477
600	547	939	279	525	835	600	777
28,510	33,532	45,758	28,574	22,843	62,765	37,123	31,751

表2-2臺南市主要觀光遊憩據點

年度別及觀光遊憩區別	類別	總計	1月	2月	3月	4月
烏樹林休閒園區	有門票	752,314	174,895	303,765	26,510	30,810
	無門票	123,012	11,708	12,857	10,640	13,285
	總計	107,512	5,652	17,054	8,941	9,705
頑皮世界	有門票	-	-	-	-	-
	無門票	107,512	5,652	17,054	8,941	9,705
	總計	190,057	10,371	59,031	20,130	16,174
南鯤鯓代天府	有門票	142,065	8,385	38,073	16,073	12,938
	無門票	47,992	1,986	20,958	4,057	3,236
	總計	9,371,650	889,650	818,600	750,550	585,500
麻豆代天府	有門票	-	-	-	-	-
	無門票	9,371,650	889,650	818,600	750,550	585,500
	總計	4,580,817	364,800	477,266	405,676	484,708
延平郡王祠	有門票	-	-	-	-	-
	無門票	4,580,817	364,800	477,266	405,676	484,708
	總計	257,405	22,253	25,181	26,046	26,271
赤嵌樓	有門票	-	-	-	-	-
	無門票	257,405	22,253	25,181	26,046	26,271
	總計	1,002,202	70,441	127,263	85,455	89,519
臺南孔子廟	有門票	704,555	37,690	76,635	53,445	68,210
	無門票	297,647	32,751	50,628	32,010	21,309
	總計	248,136	18,411	36,688	17,157	18,743
祀典武廟	有門票	171,689	13,279	25,704	11,505	12,496
	無門票	76,447	5,132	10,984	5,652	6,247
	總計	713,115	49,309	108,067	59,423	63,343
五妃廟	有門票	-	-	-	-	-
	無門票	713,115	49,309	108,067	59,423	63,343
	總計	65,328	3,769	8,143	4,180	4,500
大天后宮	有門票	-	-	-	-	-
	無門票	65,328	3,769	8,143	4,180	4,500
	總計	625,214	48,219	101,705	50,877	54,391
安平小鎮	有門票	-	-	-	-	-
	無門票	625,214	48,219	101,705	50,877	54,391
	總計	1,922,398	136,291	266,869	146,678	172,611
	有門票	1,326,604	88,385	174,034	90,753	117,945
	無門票	595,794	47,906	92,835	55,925	54,666

資料來源：本局風景區管理科

說明：本表配合交通部觀光局統計政策自102年起修改表名及統計範圍；其中原億載金城、安平古堡及安平

## 遊客人次統計-按月(續完)

單位：人次

5月	6月	7月	8月	9月	10月	11月	12月
20,154	25,147	35,533	20,321	14,077	52,774	25,142	23,186
8,356	8,385	10,225	8,253	8,766	9,991	11,981	8,565
7,713	8,734	8,196	7,822	7,092	7,637	9,590	9,376
-	-	-	-	-	-	-	-
7,713	8,734	8,196	7,822	7,092	7,637	9,590	9,376
8,831	8,118	13,823	9,868	6,528	12,785	13,422	10,976
6,846	6,326	11,221	7,881	5,346	9,868	10,226	8,882
1,985	1,792	2,602	1,987	1,182	2,917	3,196	2,094
955,000	695,500	893,500	495,000	798,000	1,000,000	880,350	610,000
-	-	-	-	-	-	-	-
955,000	695,500	893,500	495,000	798,000	1,000,000	880,350	610,000
515,002	386,252	412,001	267,800	329,600	391,400	280,160	266,152
-	-	-	-	-	-	-	-
515,002	386,252	412,001	267,800	329,600	391,400	280,160	266,152
25,800	17,337	19,101	21,575	20,599	17,704	18,690	16,848
-	-	-	-	-	-	-	-
25,800	17,337	19,101	21,575	20,599	17,704	18,690	16,848
74,018	71,563	88,178	91,090	77,567	71,580	80,760	74,768
53,445	50,039	68,612	72,663	58,890	49,839	58,615	56,472
20,573	21,524	19,566	18,427	18,677	21,741	22,145	18,296
14,043	16,778	21,931	21,214	16,046	18,954	20,396	27,775
9,664	11,185	15,302	14,631	10,698	12,636	13,598	20,991
4,379	5,593	6,629	6,583	5,348	6,318	6,798	6,784
50,477	49,831	59,154	61,884	55,110	49,517	55,669	51,331
-	-	-	-	-	-	-	-
50,477	49,831	59,154	61,884	55,110	49,517	55,669	51,331
4,259	5,962	5,634	4,280	4,786	8,680	5,330	5,805
-	-	-	-	-	-	-	-
4,259	5,962	5,634	4,280	4,786	8,680	5,330	5,805
43,076	42,675	50,336	52,775	47,354	42,359	47,592	43,855
-	-	-	-	-	-	-	-
43,076	42,675	50,336	52,775	47,354	42,359	47,592	43,855
130,939	139,596	164,883	166,648	134,942	146,752	162,337	153,852
85,796	97,711	123,838	126,491	97,413	101,170	112,736	110,332
45,143	41,885	41,045	40,157	37,529	45,582	49,601	43,520

樹屋自102年起合併為安平小鎮。

表2-3臺南市主要觀光遊憩據點遊客人次統計

單位：人次

觀光遊憩區別	本年度	上年度	增減數	成長率(%)
民國100年底	18,382,384			
民國101年底	19,759,282	17,831,599	1,927,683	10.81
民國102年底	23,035,896	19,759,282	3,276,614	16.58
臺灣鹽業博物館	98,324			
七股鹽山	736,917			
北門遊客中心	204,854			
井仔腳瓦盤鹽田	221,565			
尖山埤江南渡假村	201,648	223,030	-21,382	-9.59
烏山頭水庫風景區	203,004			
曾文水庫	255,000			
關仔嶺溫泉區	652,945	220,317	432,628	196.37
虎頭埤風景區	371,559	371,136	423	0.11
南元休閒農場	130,920			
走馬瀨農場	875,326	394,003	481,323	122.16
烏樹林休閒園區	107,512			
頑皮世界	190,057	191,462	-1,405	-0.73
南鯤鯓代天府	9,371,650	9,085,860	285,790	3.15
麻豆代天府	4,580,817	4,391,848	188,969	4.30
延平郡王祠	257,405	311,159	-53,754	-17.28
赤嵌樓	1,002,202	1,054,854	-52,652	-4.99
臺南孔子廟	248,136	217,150	30,986	14.27
祀典武廟	713,115	746,296	-33,181	-4.45
五妃廟	65,328	54,325	11,003	20.25
大天后宮	625,214	666,328	-41,114	-6.17
安平小鎮	1,922,398	1,831,514	90,884	4.96

資料來源：本局風景區管理科

說明：

1. 99年底因縣市合併所致，資料無法提供。

2. 本表配合交通部觀光局統計政策自102年起修改表名及統計範圍；其中原億載金城、安平古堡及安平樹屋自102年起合併為安平小鎮。

# 觀光遊憩景點遊客人次統計

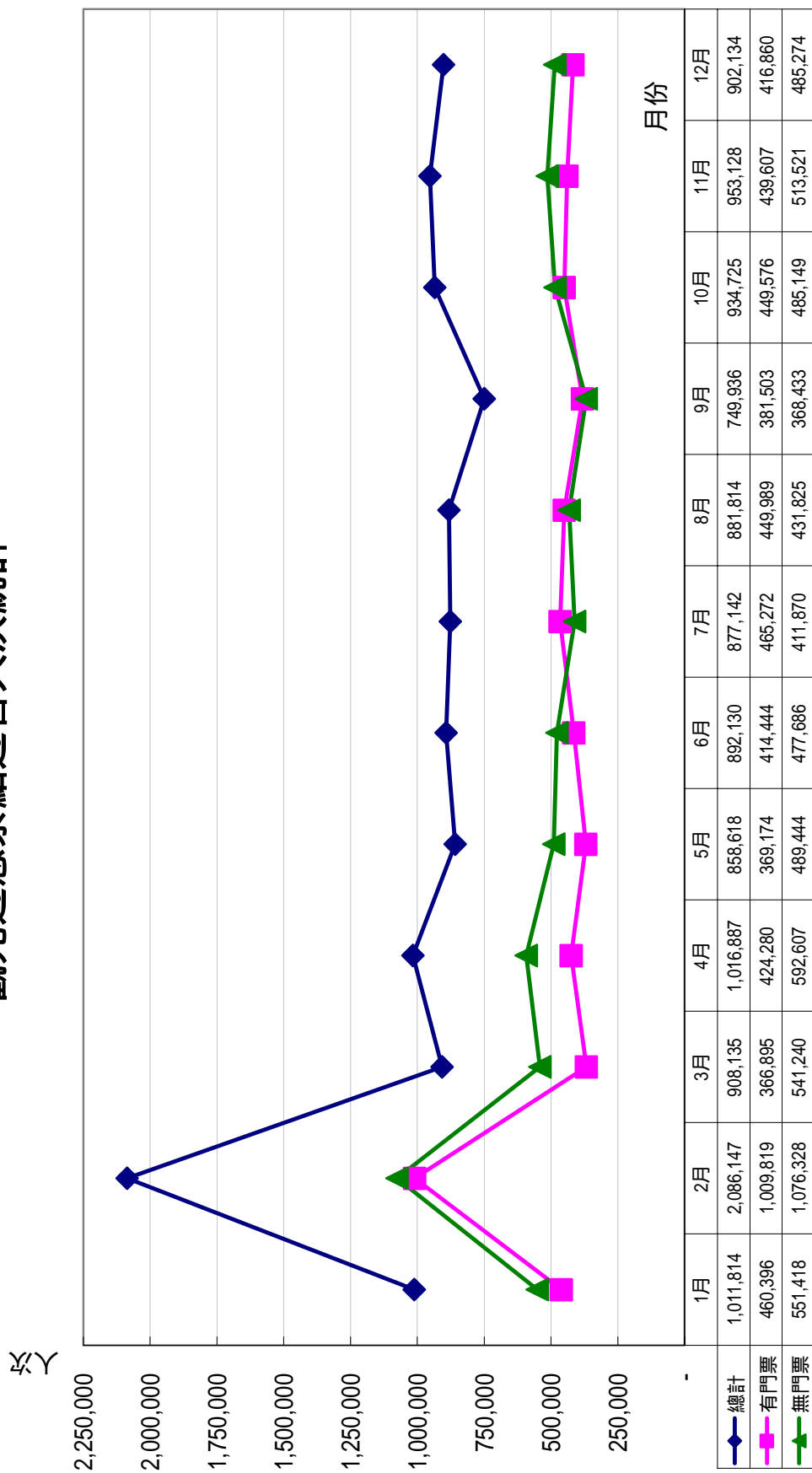


表2-4臺南市觀光遊憩景點

年度別及觀光遊憩區別	類別	總計	1月	2月	3月	4月
民國102年度	總計	12,072,610	1,011,814	2,086,147	908,135	1,016,887
	有門票	5,647,815	460,396	1,009,819	366,895	424,280
	無門票	6,424,795	551,418	1,076,328	541,240	592,607
關子嶺風景區	總計	652,945	124,938	154,318	69,398	62,396
	有門票	-	-	-	-	-
	無門票	652,945	124,938	154,318	69,398	62,396
蘭花生物科技園區	總計	57,770	1,742	21,718	962	7,926
	有門票	56,542	1,742	21,718	962	7,926
	無門票	1,228	-	-	-	-
烏樹林休閒園區	總計	107,512	5,652	17,054	8,941	9,705
	有門票	-	-	-	-	-
	無門票	107,512	5,652	17,054	8,941	9,705
尖山埤江南渡假村	總計	201,648	9,796	23,028	14,129	19,173
	有門票	171,266	7,963	21,281	12,149	17,328
	無門票	30,382	1,833	1,747	1,980	1,845
德元埤荷蘭村	總計	117,514	7,854	19,398	13,010	8,551
	有門票	-	-	-	-	-
	無門票	117,514	7,854	19,398	13,010	8,551
南元休閒農場	總計	130,920	9,212	24,239	12,519	12,426
	有門票	119,928	7,895	21,104	12,216	11,291
	無門票	10,992	1,317	3,135	303	1,135
井仔腳瓦盤鹽田	總計	221,565	11,443	24,531	16,249	18,857
	有門票	-	-	-	-	-
	無門票	221,565	11,443	24,531	16,249	18,857
臺灣烏腳病醫療紀念館	總計	74,230	4,041	13,050	3,557	6,163
	有門票	1,941	-	-	-	-
	無門票	72,289	4,041	13,050	3,557	6,163
北門遊客中心	總計	204,854	11,239	31,267	14,463	18,429
	有門票	-	-	-	-	-
	無門票	204,854	11,239	31,267	14,463	18,429
馬沙溝濱海遊憩區	總計	161,987	-	-	-	3,465
	有門票	10,507	-	-	-	3,465
	無門票	151,480	-	-	-	-
七股鹽山	總計	736,917	46,358	134,667	49,298	51,702
	有門票	486,409	34,001	107,233	28,379	29,810
	無門票	250,508	12,357	27,434	20,919	21,892



## 遊客人次統計-按月

單位：人次

5月	6月	7月	8月	9月	10月	11月	12月
858,618	892,130	877,142	881,814	749,936	934,725	953,128	902,134
369,174	414,444	465,272	449,989	381,503	449,576	439,607	416,860
489,444	477,686	411,870	431,825	368,433	485,149	513,521	485,274
33,793	27,108	5,156	10,786	18,995	45,901	64,435	35,721
-	-	-	-	-	-	-	-
33,793	27,108	5,156	10,786	18,995	45,901	64,435	35,721
9,109	4,927	2,542	1,259	1,503	1,586	2,015	2,481
9,022	4,884	2,089	1,141	1,424	1,496	1,860	2,278
87	43	453	118	79	90	155	203
7,713	8,734	8,196	7,822	7,092	7,637	9,590	9,376
-	-	-	-	-	-	-	-
7,713	8,734	8,196	7,822	7,092	7,637	9,590	9,376
10,347	8,700	12,289	8,854	13,791	29,303	23,880	28,358
8,615	7,837	10,474	8,281	8,316	26,186	21,650	21,186
1,732	863	1,815	573	5,475	3,117	2,230	7,172
9,372	9,720	7,543	5,240	5,533	11,595	11,793	7,905
-	-	-	-	-	-	-	-
9,372	9,720	7,543	5,240	5,533	11,595	11,793	7,905
8,805	8,751	9,003	7,509	5,805	10,438	11,959	10,254
8,205	8,204	8,064	7,230	5,280	9,603	11,359	9,477
600	547	939	279	525	835	600	777
18,256	17,924	15,435	12,928	16,227	24,478	24,452	20,785
-	-	-	-	-	-	-	-
18,256	17,924	15,435	12,928	16,227	24,478	24,452	20,785
3,628	6,997	3,549	5,371	3,284	5,188	5,163	14,239
-	-	-	-	-	-	-	1,941
3,628	6,997	3,549	5,371	3,284	5,188	5,163	12,298
15,861	14,699	13,531	12,118	12,762	18,398	18,778	23,309
-	-	-	-	-	-	-	-
15,861	14,699	13,531	12,118	12,762	18,398	18,778	23,309
37,747	59,269	14,537	44,903	1,441	625	-	-
-	-	-	5,294	1,123	625	-	-
37,747	59,269	14,537	39,609	318	-	-	-
66,353	75,181	55,029	54,522	44,456	53,124	56,855	49,372
40,138	50,519	38,486	40,686	25,868	31,002	30,649	29,638
26,215	24,662	16,543	13,836	18,588	22,122	26,206	19,734

表2-4臺南市觀光遊憩景點

年度別及觀光遊憩區別	類別	總計	1月	2月	3月	4月
黑面琵鷺生態展示館	總計	77,325	8,799	13,970	5,671	3,910
	有門票	-	-	-	-	-
	無門票	77,325	8,799	13,970	5,671	3,910
臺灣鹽業博物館	總計	98,324	6,035	17,923	5,256	6,918
	有門票	82,359	5,536	17,128	4,825	6,414
	無門票	15,965	499	795	431	504
頑皮世界	總計	190,057	10,371	59,031	20,130	16,174
	有門票	142,065	8,385	38,073	16,073	12,938
	無門票	47,992	1,986	20,958	4,057	3,236
蕭壩文化園區	總計	347,134	5,986	154,266	9,449	46,753
	有門票	-	-	-	-	-
	無門票	347,134	5,986	154,266	9,449	46,753
走馬瀨農場	總計	875,326	186,603	316,622	37,150	44,095
	有門票	752,314	174,895	303,765	26,510	30,810
	無門票	123,012	11,708	12,857	10,640	13,285
烏山頭水庫風景區	總計	203,004	7,811	42,191	19,512	9,380
	有門票	185,048	6,622	40,224	18,285	8,225
	無門票	17,956	1,189	1,967	1,227	1,155
南瀛總爺藝文中心	總計	340,077	16,987	41,485	15,904	22,343
	有門票	36,238	-	-	-	-
	無門票	303,839	16,987	41,485	15,904	22,343
菜寮化石館	總計	46,415	3,461	6,845	4,171	3,389
	有門票	-	-	-	-	-
	無門票	46,415	3,461	6,845	4,171	3,389
曾文水庫	總計	255,000	16,409	30,195	18,378	18,882
	有門票	239,256	15,952	29,221	17,663	18,526
	無門票	15,744	457	974	715	356
虎頭埤風景區	總計	371,559	35,102	55,711	28,505	29,246
	有門票	230,149	15,599	41,279	20,079	17,181
	無門票	141,410	19,503	14,432	8,426	12,065
億載金城	總計	304,821	22,243	52,817	21,513	27,652
	有門票	200,747	13,928	28,391	12,853	19,154
	無門票	104,074	8,315	24,426	8,660	8,498
安平古堡	總計	905,847	65,984	135,253	68,282	79,018
	有門票	674,246	43,762	93,016	47,232	60,216
	無門票	231,601	22,222	42,237	21,050	18,802

## 遊客人次統計-按月

單位：人次

5月	6月	7月	8月	9月	10月	11月	12月
3,365	1,617	2,561	2,532	3,042	6,225	14,022	11,611
-	-	-	-	-	-	-	-
3,365	1,617	2,561	2,532	3,042	6,225	14,022	11,611
10,152	11,354	9,294	9,339	4,465	6,391	4,279	6,918
8,235	10,749	8,830	5,227	4,167	3,123	3,957	4,168
1,917	605	464	4,112	298	3,268	322	2,750
8,831	8,118	13,823	9,868	6,528	12,785	13,422	10,976
6,846	6,326	11,221	7,881	5,346	9,868	10,226	8,882
1,985	1,792	2,602	1,987	1,182	2,917	3,196	2,094
23,080	12,447	14,466	11,423	25,278	16,713	15,671	11,602
-	-	-	-	-	-	-	-
23,080	12,447	14,466	11,423	25,278	16,713	15,671	11,602
28,510	33,532	45,758	28,574	22,843	62,765	37,123	31,751
20,154	25,147	35,533	20,321	14,077	52,774	25,142	23,186
8,356	8,385	10,225	8,253	8,766	9,991	11,981	8,565
13,272	15,707	17,599	16,409	14,555	16,906	16,906	12,756
11,889	13,401	16,345	14,780	12,653	15,634	15,493	11,497
1,383	2,306	1,254	1,629	1,902	1,272	1,413	1,259
27,525	27,302	24,321	24,780	36,238	40,973	36,860	25,359
-	-	-	-	36,238	-	-	-
27,525	27,302	24,321	24,780	-	40,973	36,860	25,359
4,326	5,217	7,862	-	-	-	5,670	5,474
-	-	-	-	-	-	-	-
4,326	5,217	7,862	-	-	-	5,670	5,474
15,932	15,337	18,354	17,033	19,527	29,212	26,167	29,574
15,349	14,892	17,959	16,705	19,188	25,393	25,526	22,882
583	445	395	328	339	3,819	641	6,692
21,437	37,671	25,625	21,956	25,996	30,098	32,534	27,678
11,734	23,303	13,656	11,331	15,604	18,859	22,863	18,661
9,703	14,368	11,969	10,625	10,392	11,239	9,671	9,017
18,475	19,026	25,256	23,959	20,439	22,679	26,346	24,416
12,536	13,371	19,462	18,111	13,912	14,422	17,333	17,274
5,939	5,655	5,794	5,848	6,527	8,257	9,013	7,142
58,579	61,774	74,437	77,620	64,090	67,499	77,203	76,108
44,619	47,586	60,551	62,410	50,025	49,862	57,753	57,214
13,960	14,188	13,886	15,210	14,065	17,637	19,450	18,894

表2-4臺南市觀光遊憩景點

年度別及觀光遊憩區別	類別	總計	1月	2月	3月	4月
安平樹屋	總計	711,730	48,064	78,799	56,883	65,941
	有門票	451,611	30,695	52,627	30,668	38,575
	無門票	260,119	17,369	26,172	26,215	27,366
臺灣歷史博物館	總計	561,236	40,898	58,017	49,159	59,786
	有門票	195,373	-	-	-	-
	無門票	365,863	40,898	58,017	49,159	59,786
四草綠色隧道	總計	541,835	32,148	75,272	37,736	43,918
	有門票	541,835	32,148	75,272	37,736	43,918
	無門票	-	-	-	-	-
延平郡王祠	總計	257,405	22,253	25,181	26,046	26,271
	有門票	-	-	-	-	-
	無門票	257,405	22,253	25,181	26,046	26,271
赤崁樓	總計	1,002,202	70,441	127,263	85,455	89,519
	有門票	704,555	37,690	76,635	53,445	68,210
	無門票	297,647	32,751	50,628	32,010	21,309
五妃廟	總計	67,213	3,769	8,143	4,180	4,500
	有門票	-	-	-	-	-
	無門票	67,213	3,769	8,143	4,180	4,500
祀典武廟	總計	713,115	49,309	108,067	59,423	63,343
	有門票	-	-	-	-	-
	無門票	713,115	49,309	108,067	59,423	63,343
大天后宮	總計	625,214	48,219	101,705	50,877	54,391
	有門票	-	-	-	-	-
	無門票	625,214	48,219	101,705	50,877	54,391
臺南孔子廟	總計	248,136	18,411	36,688	17,157	18,743
	有門票	171,689	13,279	25,704	11,505	12,496
	無門票	76,447	5,132	10,984	5,652	6,247
國立臺灣文學館	總計	373,354	27,733	34,232	22,668	25,567
	有門票	-	-	-	-	-
	無門票	373,354	27,733	34,232	22,668	25,567
奇美博物館	總計	94,599	22,199	26,053	25,789	20,558
	有門票	-	-	-	-	-
	無門票	94,599	22,199	26,053	25,789	20,558
十鼓文化村	總計	193,820	10,304	17,148	16,315	17,797
	有門票	193,737	10,304	17,148	16,315	17,797
	無門票	83	-	-	-	-

資料來源：本局風景區管理科

說明：本表為新增表式自102年起新增。

## 遊客人次統計-按月(續完)

單位：人次

5月	6月	7月	8月	9月	10月	11月	12月
53,885	58,796	65,190	65,069	50,413	56,574	58,788	53,328
28,641	36,754	43,825	45,970	33,476	36,886	37,650	35,844
25,244	22,042	21,365	19,099	16,937	19,688	21,138	17,484
60,817	46,826	42,841	41,687	31,972	51,591	39,819	37,823
26,340	28,498	32,034	33,664	16,700	22,458	17,972	17,707
34,477	18,328	10,807	8,023	15,272	29,133	21,847	20,116
36,833	45,453	45,154	49,233	35,235	47,968	49,661	43,224
36,833	45,453	45,154	49,233	35,235	47,968	49,661	43,224
-	-	-	-	-	-	-	-
25,800	17,337	19,101	21,575	20,599	17,704	18,690	16,848
-	-	-	-	-	-	-	-
25,800	17,337	19,101	21,575	20,599	17,704	18,690	16,848
74,018	71,563	88,178	91,090	77,567	71,580	80,760	74,768
53,445	50,039	68,612	72,663	58,890	49,839	58,615	56,472
20,573	21,524	19,566	18,427	18,677	21,741	22,145	18,296
4,259	5,962	5,634	6,165	4,786	8,680	5,330	5,805
-	-	-	-	-	-	-	-
4,259	5,962	5,634	6,165	4,786	8,680	5,330	5,805
50,477	49,831	59,154	61,884	55,110	49,517	55,669	51,331
-	-	-	-	-	-	-	-
50,477	49,831	59,154	61,884	55,110	49,517	55,669	51,331
43,076	42,675	50,336	52,775	47,354	42,359	47,592	43,855
-	-	-	-	-	-	-	-
43,076	42,675	50,336	52,775	47,354	42,359	47,592	43,855
14,043	16,778	21,931	21,214	16,046	18,954	20,396	27,775
9,664	11,185	15,302	14,631	10,698	12,636	13,598	20,991
4,379	5,593	6,629	6,583	5,348	6,318	6,798	6,784
24,033	29,501	35,782	41,804	23,681	28,337	23,000	57,016
-	-	-	-	-	-	-	-
24,033	29,501	35,782	41,804	23,681	28,337	23,000	57,016
-	-	-	-	-	-	-	-
-	-	-	-	-	-	-	-
-	-	-	-	-	-	-	-
16,909	16,296	17,675	14,513	13,283	20,942	18,300	14,338
16,909	16,296	17,675	14,430	13,283	20,942	18,300	14,338
-	-	-	83	-	-	-	-



參、其 他





## 參、其 他

### 一、一般旅館業檢查與取締情形

#### (一) 檢查次數：

民國 102 年針對本市一般旅館檢查次數計 238 家，較 101 年 230 家，增加 8 家 3.48%；其中合法一般旅館 102 年檢查 218 家，較 101 年 207 家，增加 11 家 5.31%；未合法一般旅館 102 年檢查 20 家，較 101 年 23 家，減少 3 家 13.04%。

#### (二) 裁罰情形：

民國 102 年違反發展觀光條例取締 54 家、裁罰 6,840,000 元，較 101 年 11 家、裁罰 1,500,000 元，增加情形依次為 43 家 390.91%、5,340,000 元 356%。

### 二、民宿業檢查與取締情形

#### (一) 檢查次數：

民國 102 年針對本市民宿檢查次數計 60 家，較 101 年 72 家，減少 12 家 16.67%；其中合法民宿 102 年檢查 59 家，較 101 年 59 家，相同無增減；未合法民宿 102 年檢查 1 家，較與 101 年 13 家，減少 12 家 92.31%。

#### (二) 裁罰情形：

民國 102 年違反發展觀光條例取締 2 家、裁罰 340,000 元，較 101 年 0 家、裁罰 0 元，增加情形依次為 2 家、340,000 元。

表3-1臺南市一般旅館業查報及取締情形

單位：家數；元

行政區	檢查次數 家次			違反發展觀光條例並取締數 家次及金額	
	合計	合法一般旅館	未合法一般旅館	家次	裁罰金額
民國100年底	239	201	38	30	5,300,000
民國101年底	230	207	23	11	1,500,000
民國102年底	238	218	20	54	6,840,000
新營區	17	17	-	3	300,000
鹽水區	2	1	1	-	-
白河區	21	16	5	8	800,000
柳營區	2	2	-	-	-
後壁區	-	-	-	-	-
東山區	-	-	-	-	-
麻豆區	4	3	1	3	300,000
下營區	1	1	-	-	-
六甲區	4	3	1	1	250,000
官田區	3	3	-	-	-
大內區	2	2	-	2	100,000
佳里區	3	3	-	-	-
學甲區	3	3	-	-	-
西港區	1	1	-	-	-
七股區	-	-	-	-	-
將軍區	-	-	-	-	-
北門區	1	-	1	1	250,000
新化區	9	9	-	-	-
善化區	7	7	-	-	-
新市區	4	3	1	3	350,000
安定區	1	1	-	-	-
山上區	-	-	-	-	-
玉井區	4	4	-	-	-
楠西區	-	-	-	-	-
南化區	-	-	-	-	-
左鎮區	-	-	-	-	-
仁德區	11	9	2	2	500,000
歸仁區	2	2	-	-	-
關廟區	3	3	-	-	-
龍崎區	-	-	-	-	-
永康區	22	16	6	13	2,000,000
東區	16	16	-	4	200,000
南區	6	5	1	1	250,000
北區	29	29	-	4	490,000
安南區	4	4	-	2	100,000
安平區	12	11	1	2	500,000
中西區	44	44	-	5	450,000

資料來源：本局觀光事業科

表3-2臺南市民宿業查報及取締情形

單位：家數；金額

行政區	檢查次數 家次			違反發展觀光條例並取締數 家次及金額	
	合計	合法民宿業	未合法民宿業	家次	裁罰金額
民國100年底	70	57	13	1	90,000
民國101年底	72	59	13	-	-
民國102年底	60	59	1	2	340,000
新營區	-	-	-	-	-
鹽水區	1	1	-	-	-
白河區	28	28	-	1	250,000
柳營區	-	-	-	-	-
後壁區	1	1	-	-	-
東山區	4	4	-	-	-
麻豆區	-	-	-	-	-
下營區	-	-	-	-	-
六甲區	-	-	-	-	-
官田區	2	2	-	-	-
大內區	1	1	-	-	-
佳里區	-	-	-	-	-
學甲區	1	1	-	-	-
西港區	-	-	-	-	-
七股區	8	8	-	-	-
將軍區	-	-	-	-	-
北門區	3	3	-	-	-
新化區	2	2	-	-	-
善化區	3	3	-	-	-
新市區	-	-	-	-	-
安定區	1	-	1	1	90,000
山上區	-	-	-	-	-
玉井區	2	2	-	-	-
楠西區	1	1	-	-	-
南化區	2	2	-	-	-
左鎮區	-	-	-	-	-
仁德區	-	-	-	-	-
歸仁區	-	-	-	-	-
關廟區	-	-	-	-	-
龍崎區	-	-	-	-	-
永康區	-	-	-	-	-
東區	-	-	-	-	-
南區	-	-	-	-	-
北區	-	-	-	-	-
安南區	-	-	-	-	-
安平區	-	-	-	-	-
中西區	-	-	-	-	-

資料來源：本局觀光事業科