

中華民國101年

# 臺南市政府觀光旅遊局統計年報

臺南市政府觀光旅遊局編印

中華民國103年3月



# 編製說明

- 一、 本刊所列資料，以民國101年為主，因本局於民國99年12月25日臺南縣、市合併改制為直轄市後成立，故僅列示成立後2年資料。至於歷年統計資料，以最新發行之年刊所列數字為準。
- 二、 本刊資料來源，為本局各單位編造之公務統計報表，以及有關單位提供之資料彙整，均逐表註明以利查考。
- 三、 本刊內容包括：行政組織、觀光及其他等3類。
- 四、 本刊所列度量衡單位均以公制為準，平均數及百分數以算至小數點以下二位為止。金額單位除另有說明外，皆以元為原則，使其和與各該細數之總數相符。
- 五、 本刊所用符號代表意義如下：
  - 「」代表無數值。
  - 「」代表數值不明。
  - 「0」代表有數值而不足半單位。



# 目 次

## 壹、行政組織

提要分析.....	1
表 1-1 本局行政組織系統 .....	3
表 1-2 本局預算員額配置 .....	4
表 1-3 本局員工總人數 .....	6
表 1-4 本局公務人員按職等別及性別分.....	7
表 1-5 本局公務人員按教育程度分 .....	8
表 1-6 本局公務人員按年齡分 .....	10

## 貳、觀光

提要分析.....	13
表 2-1 臺南市旅館概況 .....	15
表 2-2 臺南市觀光遊憩區遊客人次統計按月計 .....	16
表 2-3 臺南市觀光遊憩區遊客人次統計按年計 .....	20

## 參、其他

提要分析.....	23
表 3-1 臺南市一般旅館業查報及取締情形.....	24
表 3-2 臺南市民宿業查報及取締情形 .....	25



# 壹、行政組織





## 壹、 行政組織

### 一、 行政組織

民國 101 年度本局單位計有：觀光企劃科、觀光行銷科、觀光事業科、觀光建設科、風景區管理科、府城觀光科、秘書室、人事室、會計室及政風室等 6 科 4 室。

### 二、 公務人員

民國 101 年底本局正式公務人員預算員額 68 人，其中觀光企劃科 8 人、觀光行銷科 10 人、觀光事業科 7 人、觀光建設科 8 人、風景區管理科 13 人、府城觀光科 8 人、秘書室 5 人、人事室 2 人、會計室 1 人及政風室 1 人。

#### (一) 按人數、職等別分：

本局及所屬基金實有 57 人，其中政務人員 1 人占 1.75%、簡任(派)人員 4 人占 7.02%、薦任(派)人員 36 人占 63.16%、委任(派)人員 16 人占 28.07%。

#### (二) 按教育程度別分：

其中研究所以上 29 人占總人數 50.88%、國內外大學 21 人占 36.84%、專科 7 人占 12.28%。

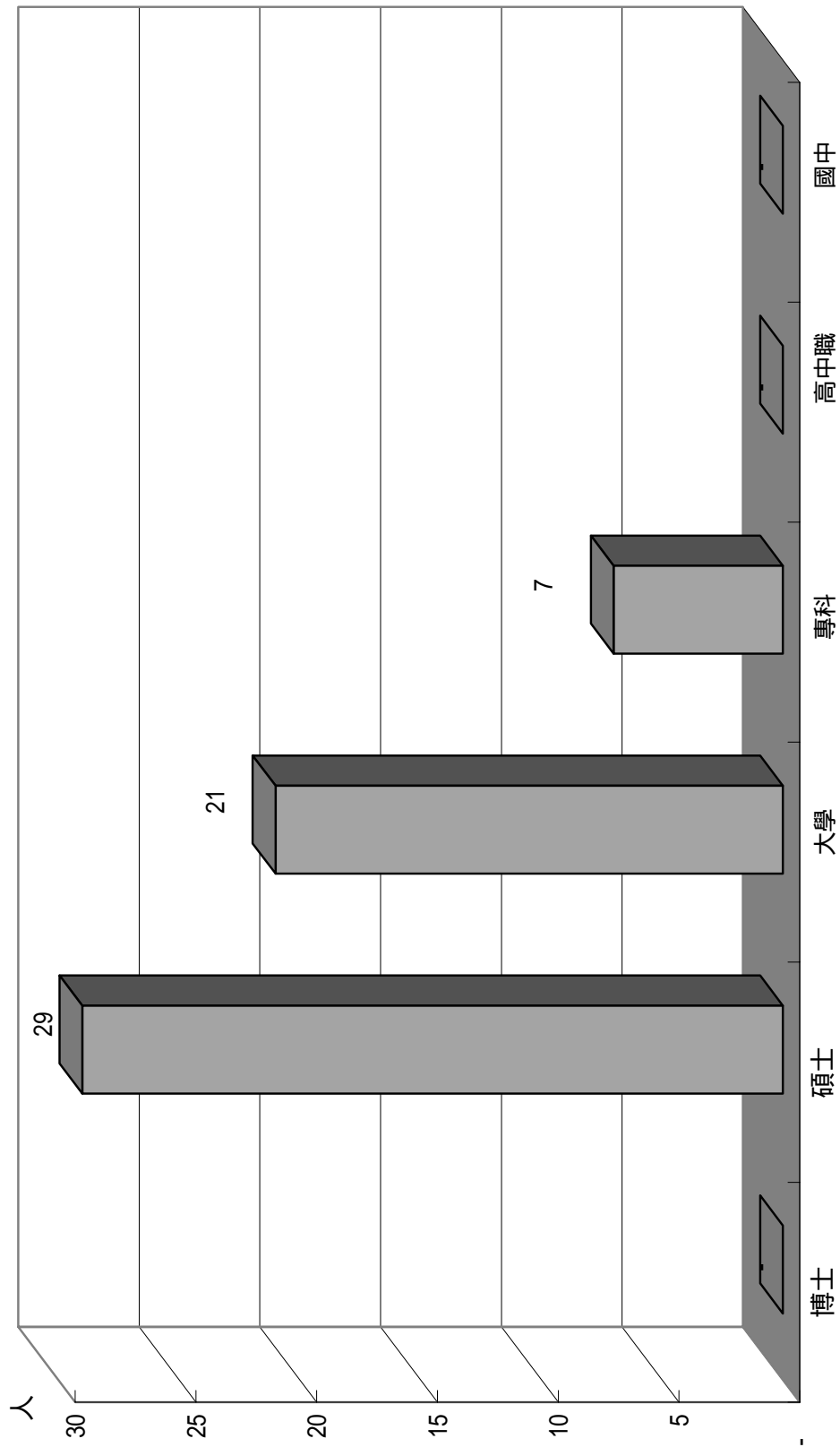
#### (三) 按年齡別分：

其中未滿 30 歲 10 人占總人數 17.55%、30 歲以上未滿 40 歲 25 人占 43.86%、40 歲以上未滿 50 歲 14 人占 24.56%、50 歲以上未滿 60 歲 7 人占 12.28%、60 歲以上 1 人占 1.75%。

#### (四) 按性別分：

其中男性 33 人占總人數 57.89%、女性 24 人占 42.11%。

# 民國101年底本局公務人員學歷



**表 1-1 臺南市政府觀光旅遊局行政組織系統(101/12/31)**

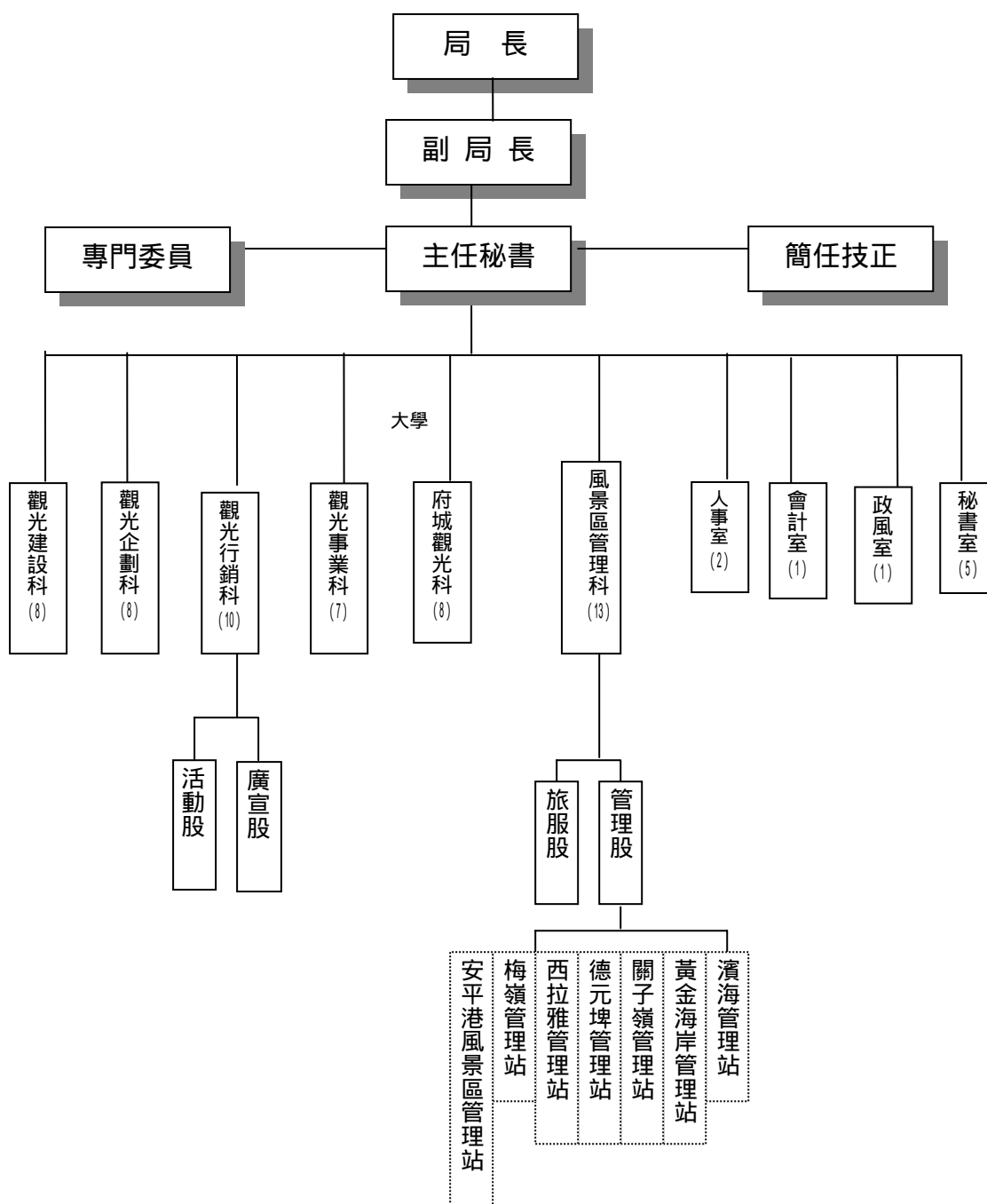


表1-2現有預算

年 底 別	總計	局長	副局長	主任秘書	專門委員	科長	主任
民國100年底	68	1	1	1	1	6	4
民國101年底	68	1	1	1	1	6	4
局長室	1	1	-	-	-	-	-
副局長室	1	-	1	-	-	-	-
主任秘書室	1	-	-	1	-	-	-
簡任技正室	1	-	-	-	-	-	-
專門委員	1	-	-	-	1	-	-
觀光企劃科	8	-	-	-	-	1	-
觀光行銷科	10	-	-	-	-	1	-
觀光事業科	7	-	-	-	-	1	-
觀光建設科	8	-	-	-	-	1	-
風景區管理科	13	-	-	-	-	1	-
府城觀光科	8	-	-	-	-	1	-
秘書室	5	-	-	-	-	-	1
人事室	2	-	-	-	-	-	1
會計室	1	-	-	-	-	-	1
政風室	1	-	-	-	-	-	1
觀光發展基金	-	-	-	-	-	-	-
虎頭埤風景區管理所	-	-	-	-	-	-	-

資料來源：本局人事室

# 員額配置

單位：人

專員	技正	股長	科員	技士	助理員	技佐	辦事員	書記
4	3	4	14	14	2	5	6	2
4	3	4	14	14	2	5	7	1
-	-	-	-	-	-	-	-	-
-	-	-	-	-	-	-	-	-
-	-	-	-	-	-	-	-	-
-	1	-	-	-	-	-	-	-
-	-	-	-	-	-	-	-	-
1	-	-	3	1	-	1	1	-
1	-	2	3	-	-	-	2	1
1	-	-	1	2	-	1	1	-
-	1	-	-	4	-	2	-	-
-	1	2	3	6	-	-	-	-
1	-	-	3	1	-	1	1	-
-	-	-	1	-	2	-	1	-
-	-	-	-	-	-	-	1	-
-	-	-	-	-	-	-	-	-
-	-	-	-	-	-	-	-	-
-	-	-	-	-	-	-	-	-
-	-	-	-	-	-	-	-	-

表1-3員工總人數

單位：人

年底別	總計	政務人員	正式職員	聘用人員	約僱人員	臨時員工
民國100年底	122	1	60	13	24	24
民國101年底	133	1	56	16	23	37
局長室	3	1	-	-	-	2
副局長室	2	-	1	-	1	-
主任秘書室	1	-	1	-	-	-
簡任技正室	1	-	1	-	-	-
專門委員	1	-	1	-	-	-
觀光企劃科	9	-	6	1	2	-
觀光行銷科	13	-	10	1	2	-
觀光事業科	8	-	6	1	-	1
觀光建設科	8	-	6	2	-	-
風景區管理科	38	-	10	1	2	25
府城觀光科	11	-	6	3	1	1
秘書室	8	-	5	1	2	-
人事室	1	-	1	-	-	-
會計室	4	-	1	-	1	2
政風室	1	-	1	-	-	-
觀光發展基金	4	-	-	3	-	1
虎頭埤風景區管理所	20	-	-	3	12	5

資料來源：本局人事室

說明：本表只包含政務人員及正式職員之範圍。

表1-4公務人員按職等別及性別分

單位：人

年底別	合計	職等別				性別	
		政務人員	簡任(派)	薦任(派)	委任(派)	男	女
民國100年底	61	1	4	30	26	37	24
民國101年底	57	1	4	36	16	33	24
局長室	1	1	-	-	-	1	-
副局長室	1	-	1	-	-	1	-
主任秘書室	1	-	1	-	-	-	1
簡任技正室	1	-	1	-	-	1	-
專門委員	1	-	1	-	-	1	-
觀光企劃科	6	-	-	4	2	3	3
觀光行銷科	10	-	-	7	3	5	5
觀光事業科	6	-	-	3	3	4	2
觀光建設科	6	-	-	5	1	5	1
風景區管理科	10	-	-	8	2	8	2
府城觀光科	6	-	-	4	2	1	5
秘書室	5	-	-	2	3	2	3
人事室	1	-	-	1	-	-	1
會計室	1	-	-	1	-	-	1
政風室	1	-	-	1	-	1	-
觀光發展基金	-	-	-	-	-	-	-
虎頭埤風景區管理所	-	-	-	-	-	-	-

資料來源：本局人事室

表1-5公務人員學歷

單位：人

年底別	總計	研究(院)所		大學畢業 (含軍警學校有 學位者)	專科畢業	高中(職) 畢業	國(初)中 以下
		博士	碩士				
民國100年底	61	-	30	23	8	-	-
民國101年底	57	-	29	21	7	-	-
局長室	1	-	1	-	-	-	-
副局長室	1	-	1	-	-	-	-
主任秘書室	1	-	1	-	-	-	-
簡任技正室	1	-	1	-	-	-	-
專門委員	1	-	-	-	1	-	-
觀光企劃科	6	-	3	3	-	-	-
觀光行銷科	10	-	4	5	1	-	-
觀光事業科	6	-	4	1	1	-	-
觀光建設科	6	-	5	1	-	-	-
風景區管理科	10	-	6	2	2	-	-
府城觀光科	6	-	2	3	1	-	-
秘書室	5	-	-	4	1	-	-
人事室	1	-	-	1	-	-	-
會計室	1	-	1	-	-	-	-
政風室	1	-	-	1	-	-	-
觀光發展基金	-	-	-	-	-	-	-
虎頭埤風景區管理所	-	-	-	-	-	-	-

資料來源：本局人事室



民國101年底本局公務人員-按年齡分

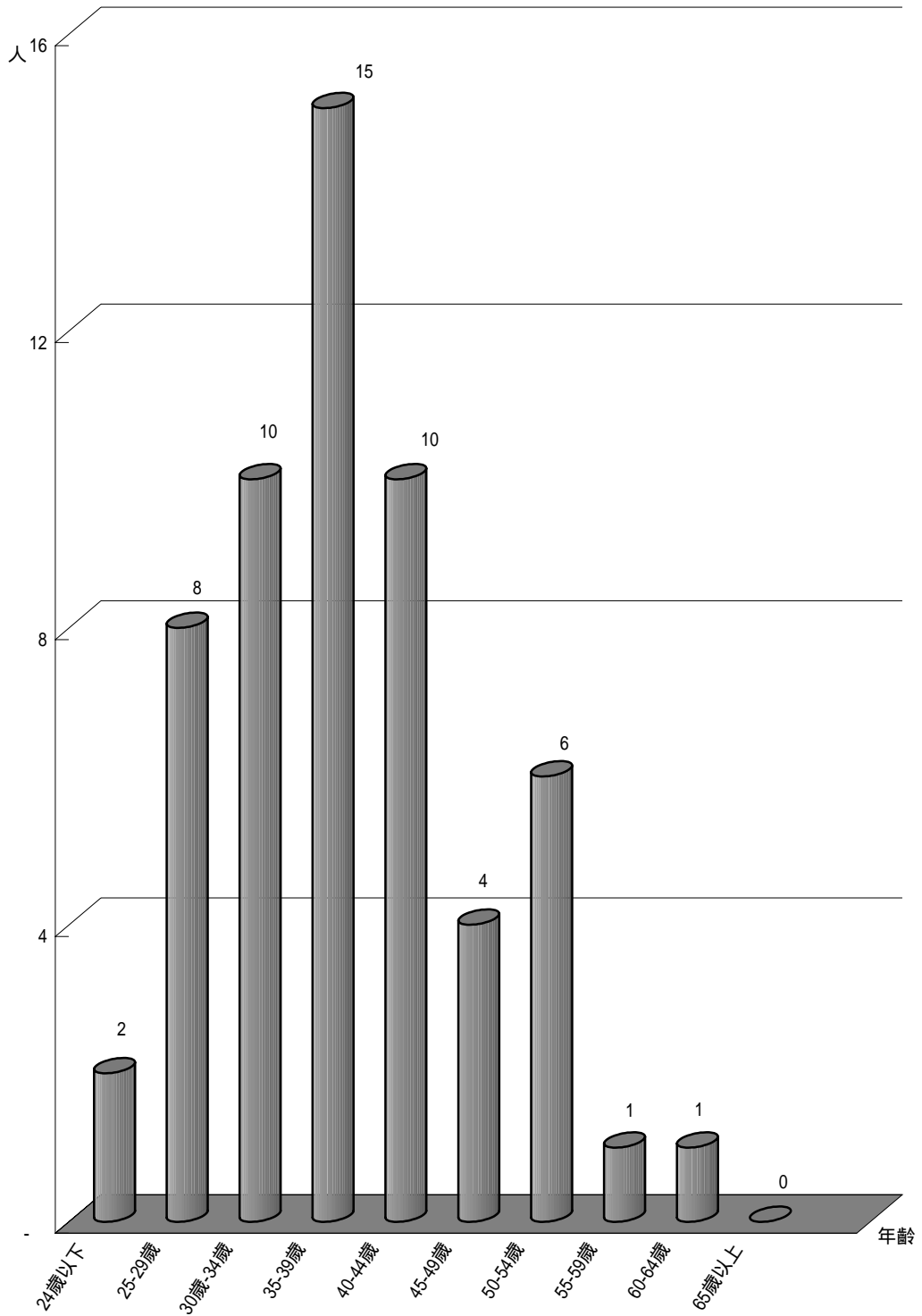


表1-6公務人員

年底別	總計	平均年齡 (歲)	24歲以下	25-29歲	30歲-34歲
民國100年底	61	37.08	3	11	12
民國101年底	57	38.14	2	8	10
局長室	1	37.00	-	-	-
副局長室	1	42.00	-	-	-
主任秘書室	1	52.00	-	-	-
簡任技正室	1	47.00	-	-	-
專門委員	1	62.00	-	-	-
觀光企劃科	6	37.00	-	-	1
觀光行銷科	10	37.50	-	3	1
觀光事業科	6	42.00	-	-	2
觀光建設科	6	32.83	1	1	1
風景區管理科	10	37.00	-	1	3
府城觀光科	6	39.50	-	1	1
秘書室	5	31.00	1	2	1
人事室	1	42.00	-	-	-
會計室	1	42.00	-	-	-
政風室	1	42.00	-	-	-
觀光發展基金	-	-	-	-	-
虎頭埤風景區管理所	-	-	-	-	-

資料來源：本局人事室

## 按年齡分

單位：人

35-39歲	40-44歲	45-49歲	50-54歲	55-59歲	60-64歲	65歲以上
12	11	4	7	1	-	-
15	10	4	6	1	1	-
1	-	-	-	-	-	-
-	1	-	-	-	-	-
-	-	-	1	-	-	-
-	-	1	-	-	-	-
-	-	-	-	-	1	-
4	1	-	-	-	-	-
2	2	-	2	-	-	-
1	-	1	2	-	-	-
2	1	-	-	-	-	-
4	-	1	1	-	-	-
1	2	-	-	1	-	-
-	-	1	-	-	-	-
-	1	-	-	-	-	-
-	1	-	-	-	-	-
-	1	-	-	-	-	-
-	-	-	-	-	-	-
-	-	-	-	-	-	-



## 貳、觀 光



## 貳、觀 光

### 一、旅館

民國 101 年底本市旅館家數 212 家、客房數 8,459 間，較 100 年底 205 家、8,273 間，增加 7 家 3.41%、186 間 2.25%，皆為一般旅館增加數。其中旅館家數中西區 46 家計 2,319 間客房數為最多、其次為北區 26 家計 1107 間客房數；再其次為白河區 18 家計 348 間客房數；另東區雖僅 17 家，但其客房數 1,107 間居各區排行第三。

### 二、觀光遊憩區遊客人次

民國 101 年底本市轄區內觀光遊憩區遊客總數為 19,759,282 人次，較 100 年底 17,831,599 人次，增加 1,927,683 人次，約 10.81%。101 年觀光遊憩區遊客人次，以南鯤鯓代天府 9,085,860 人次最多，較 100 年 8,097,620 人次，增加 988,240 人次 12.20%；其次是麻豆代天府 4,391,848 人次，較 100 年 3,679,753 人次，增加 712,095 人次 19.35%；再其次是赤崁樓 1,054,854 人次，較 100 年 993,047 人次，增加 61,807 人次 6.22%。

# 觀光遊憩區遊客人次按月計

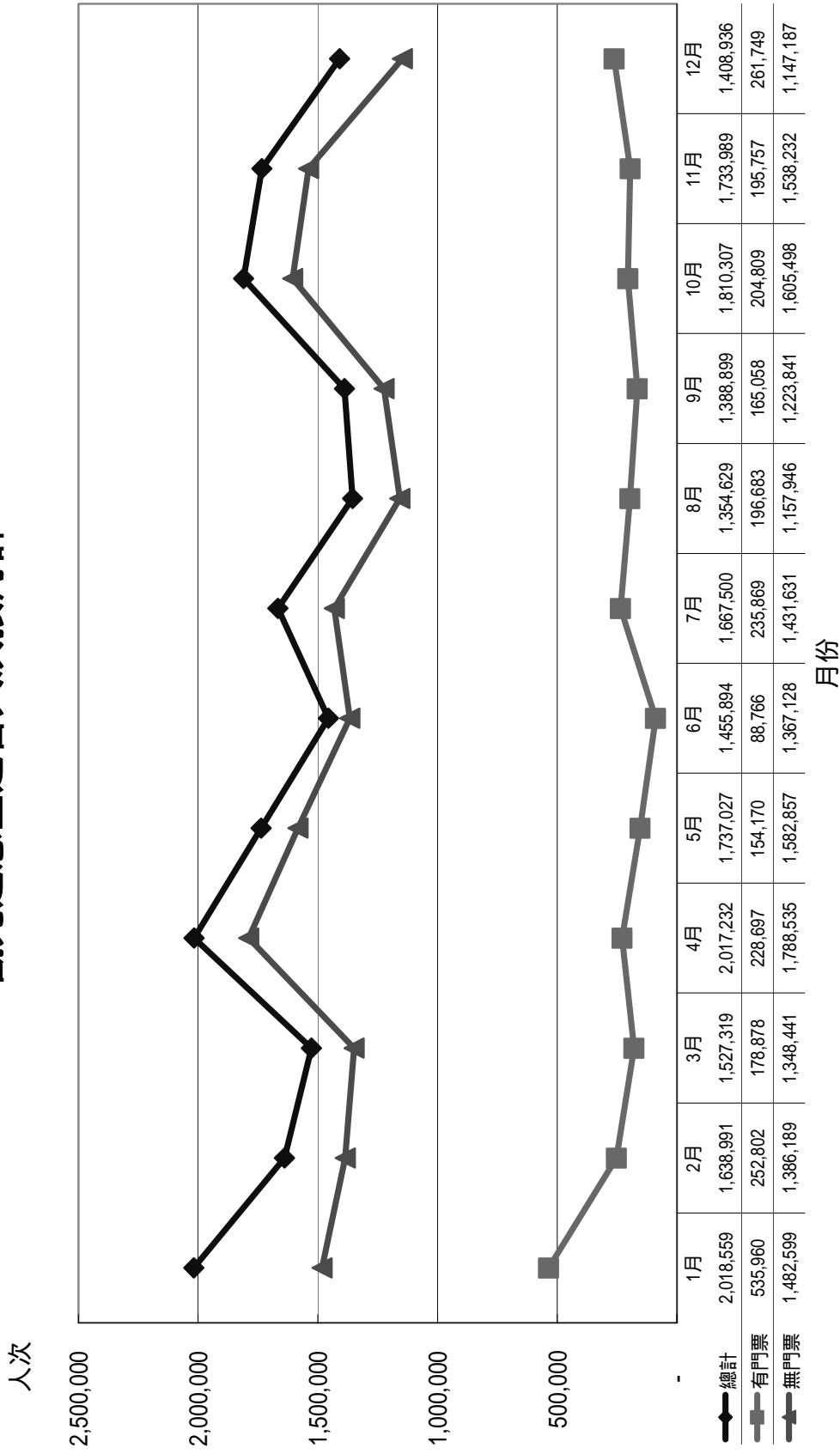




表2-1 臺南市旅館概況

單位：家；間

行政區	總計		國際觀光旅館		一般觀光旅館		一般旅館	
	家數	客房數	家數	客房數	家數	客房數	家數	客房數
民國100年底	205	8,273	5	1,198	1	40	199	7,035
民國101年底	212	8,459	5	1,198	1	40	206	7,221
新營區	16	513	-	-	-	-	16	513
鹽水區	1	4	-	-	-	-	1	4
白河區	18	348	-	-	-	-	18	348
柳營區	2	162	-	-	-	-	2	162
後壁區	-	-	-	-	-	-	-	-
東山區	-	-	-	-	-	-	-	-
麻豆區	3	33	-	-	-	-	3	33
下營區	1	13	-	-	-	-	1	13
六甲區	3	62	-	-	-	-	3	62
官田區	4	128	-	-	-	-	4	128
大內區	1	4	-	-	-	-	1	4
佳里區	3	134	-	-	-	-	3	134
學甲區	3	87	-	-	-	-	3	87
西港區	1	6	-	-	-	-	1	6
七股區	-	-	-	-	-	-	-	-
將軍區	-	-	-	-	-	-	-	-
北門區	-	-	-	-	-	-	-	-
新化區	9	123	-	-	-	-	9	123
善化區	7	185	-	-	-	-	7	185
新市區	2	146	-	-	-	-	2	146
安定區	1	7	-	-	-	-	1	7
山上區	-	-	-	-	-	-	-	-
玉井區	4	34	-	-	-	-	4	34
楠西區	1	201	1	201	-	-	-	-
南化區	-	-	-	-	-	-	-	-
左鎮區	-	-	-	-	-	-	-	-
仁德區	9	214	-	-	-	-	9	214
歸仁區	2	54	-	-	-	-	2	54
關廟區	3	39	-	-	-	-	3	39
龍崎區	-	-	-	-	-	-	-	-
永康區	12	578	-	-	1	40	11	538
東區	17	1,008	2	530	-	-	15	478
南區	4	183	-	-	-	-	4	183
北區	26	1,107	-	-	-	-	26	1,107
安南區	4	104	-	-	-	-	4	104
安平區	9	663	-	-	-	-	9	663
中西區	46	2,319	2	467	-	-	44	1,852

資料來源：本局觀光事業科

表2-2臺南市觀光遊憩區

年度別及觀光遊憩區別	類別	總計	1月	2月	3月	4月
民國100年度	總計	17,831,599	1,108,325	2,074,167	1,452,131	1,567,590
	有門票	...	...	...	...	...
	無門票	...	...	...	...	...
民國101年度	總計	19,759,282	2,018,559	1,638,991	1,527,319	2,017,232
	有門票	2,699,198	535,960	252,802	178,878	228,697
	無門票	17,060,084	1,482,599	1,386,189	1,348,441	1,788,535
尖山埤江南渡假村	總計	223,030	39,323	15,178	12,317	35,005
	有門票	153,315	39,323	15,178	8,552	15,949
	無門票	69,715	-	-	3,765	19,056
關仔嶺	總計	220,317	5,558	3,713	2,166	2,677
	有門票	-	-	-	-	-
	無門票	220,317	5,558	3,713	2,166	2,677
虎頭埤	總計	371,136	43,037	28,379	26,338	28,115
	有門票	233,049	43,037	19,294	16,938	16,694
	無門票	138,087	-	9,085	9,400	11,421
走馬瀨農場	總計	394,003	63,980	30,174	20,625	34,480
	有門票	280,561	54,394	22,511	13,839	24,670
	無門票	113,442	9,586	7,663	6,786	9,810
頑皮世界	總計	191,462	58,976	14,357	17,929	16,635
	有門票	161,670	58,976	10,995	14,348	12,813
	無門票	29,792	-	3,362	3,581	3,822
南鯤鯓代天府	總計	9,085,860	789,650	698,200	690,550	868,700
	有門票	-	-	-	-	-
	無門票	9,085,860	789,650	698,200	690,550	868,700
麻豆代天府	總計	4,391,848	456,000	387,600	364,442	605,885
	有門票	-	-	-	-	-
	無門票	4,391,848	456,000	387,600	364,442	605,885
延平郡王祠	總計	311,159	22,664	28,470	27,338	26,894
	有門票	-	-	-	-	-
	無門票	311,159	22,664	28,470	27,338	26,894
赤嵌樓	總計	1,054,854	111,951	93,962	87,863	92,958
	有門票	596,503	111,951	54,559	37,103	45,330
	無門票	458,351	-	39,403	50,760	47,628
億載金城	總計	300,229	32,727	35,823	23,333	28,156
	有門票	193,946	32,727	21,181	13,362	15,805
	無門票	106,283	-	14,642	9,971	12,351

# 遊客人次統計-按月

單位：人次

5月	6月	7月	8月	9月	10月	11月	12月
1,883,792	1,539,571	1,591,544	1,003,737	1,189,237	1,717,136	1,569,034	1,135,335
...	...	...	...	...	...	...	...
...	...	...	...	...	...	...	...
1,737,027	1,455,894	1,667,500	1,354,629	1,388,899	1,810,307	1,733,989	1,408,936
154,170	88,766	235,869	196,683	165,058	204,809	195,757	261,749
1,582,857	1,367,128	1,431,631	1,157,946	1,223,841	1,605,498	1,538,232	1,147,187
14,989	11,747	15,713	10,018	14,154	18,186	16,318	20,082
8,106	5,312	6,834	4,121	8,028	12,204	11,436	18,272
6,883	6,435	8,879	5,897	6,126	5,982	4,882	1,810
1,636	1,870	32,642	21,165	37,050	45,763	34,983	31,094
-	-	-	-	-	-	-	-
1,636	1,870	32,642	21,165	37,050	45,763	34,983	31,094
21,911	34,018	32,640	25,006	30,251	33,493	36,022	31,926
10,835	14,892	17,928	10,237	16,574	20,331	23,908	22,381
11,076	19,126	14,712	14,769	13,677	13,162	12,114	9,545
25,915	13,671	35,568	24,153	24,571	36,857	37,027	46,982
17,920	6,683	22,573	15,447	17,413	25,146	25,041	34,924
7,995	6,988	12,995	8,706	7,158	11,711	11,986	12,058
7,534	5,438	12,016	10,213	8,190	12,905	13,195	14,074
5,879	4,431	9,162	8,077	6,294	9,829	10,092	10,774
1,655	1,007	2,854	2,136	1,896	3,076	3,103	3,300
855,000	662,250	792,560	447,500	751,000	985,750	976,500	568,200
-	-	-	-	-	-	-	-
855,000	662,250	792,560	447,500	751,000	985,750	976,500	568,200
490,259	392,207	313,765	313,765	215,442	318,375	270,618	263,490
-	-	-	-	-	-	-	-
490,259	392,207	313,765	313,765	215,442	318,375	270,618	263,490
26,066	31,253	27,662	32,243	18,939	21,353	25,145	23,132
-	-	-	-	-	-	-	-
26,066	31,253	27,662	32,243	18,939	21,353	25,145	23,132
75,832	77,709	93,360	119,135	66,295	75,695	75,591	84,503
36,465	39,261	52,807	65,995	32,328	36,984	35,335	48,385
39,367	38,448	40,553	53,140	33,967	38,711	40,256	36,118
14,807	16,536	29,132	28,676	18,646	23,951	21,986	26,456
8,130	9,704	18,907	17,913	11,142	15,281	12,435	17,359
6,677	6,832	10,225	10,763	7,504	8,670	9,551	9,097

表2-2臺南市觀光遊憩區

年度別及觀光遊憩區別	類別	總計	1月	2月	3月	4月
台南孔子廟	總計	217,150	27,522	21,127	14,272	18,424
	有門票	159,076	27,522	16,481	9,515	12,560
	無門票	58,074	-	4,646	4,757	5,864
祀典武廟	總計	746,296	78,366	70,877	65,308	64,285
	有門票	78,366	78,366	-	-	-
	無門票	667,930	-	70,877	65,308	64,285
五妃廟	總計	54,325	5,889	3,488	3,907	4,956
	有門票	5,889	5,889	-	-	-
	無門票	48,436	-	3,488	3,907	4,956
大天后宮	總計	666,328	83,775	66,585	60,325	54,989
	有門票	83,775	83,775	-	-	-
	無門票	582,553	-	66,585	60,325	54,989
安平古堡	總計	929,082	127,332	85,174	68,661	80,969
	有門票	475,053	-	56,339	40,427	51,522
	無門票	454,029	127,332	28,835	28,234	29,447
安平樹屋	總計	602,203	71,809	55,884	41,945	54,104
	有門票	277,995	-	36,264	24,794	33,354
	無門票	324,208	71,809	19,620	17,151	20,750

資料來源：本局風景區管理科

## 遊客人次統計-按月(續完)

單位：人次

5月	6月	7月	8月	9月	10月	11月	12月
13,271	11,959	19,969	20,185	13,561	14,229	15,387	27,244
8,848	8,483	14,927	14,952	9,041	9,620	10,666	16,461
4,423	3,476	5,042	5,233	4,520	4,609	4,721	10,783
51,077	52,870	63,996	80,292	46,627	52,474	51,727	68,397
-	-	-	-	-	-	-	-
51,077	52,870	63,996	80,292	46,627	52,474	51,727	68,397
4,702	3,890	6,118	4,919	4,563	4,012	4,453	3,428
-	-	-	-	-	-	-	-
4,702	3,890	6,118	4,919	4,563	4,012	4,453	3,428
43,494	45,099	54,661	68,380	39,998	44,906	44,168	59,948
-	-	-	-	-	-	-	-
43,494	45,099	54,661	68,380	39,998	44,906	44,168	59,948
54,414	59,216	78,981	94,829	55,161	74,341	66,153	83,851
34,692	-	53,429	59,941	35,887	45,942	40,562	56,312
19,722	59,216	25,552	34,888	19,274	28,399	25,591	27,539
36,120	36,161	58,717	54,150	44,451	48,017	44,716	56,129
23,295	-	39,302	-	28,351	29,472	26,282	36,881
12,825	36,161	19,415	54,150	16,100	18,545	18,434	19,248

表2-3臺南市觀光遊憩區遊客人次統計

單位：人次

觀光遊憩區別	本年度	上年度	增減數	成長率(%)
民國100年底	18,382,384	...	...	...
民國101年底	19,759,282	17,831,599	1,927,683	10.81
尖山埤江南渡假村	223,030	228,832	-5,802	-2.54
關仔嶺	220,317	37,504	182,813	487.45
虎頭埤	371,136	336,960	34,176	10.14
走馬瀨農場	394,003	420,130	-26,127	-6.22
頑皮世界	191,462	188,913	2,549	1.35
南鯤鯓代天府	9,085,860	8,097,620	988,240	12.20
麻豆代天府	4,391,848	3,679,753	712,095	19.35
延平郡王祠	311,159	470,057	-158,898	-33.80
赤嵌樓	1,054,854	993,047	61,807	6.22
億載金城	300,229	367,534	-67,305	-18.31
台南孔子廟	217,150	200,258	16,892	8.44
祀典武廟	746,296	677,004	69,292	10.24
五妃廟	54,325	51,597	2,728	5.29
大天后宮	666,328	586,762	79,566	13.56
安平古堡	929,082	942,542	-13,460	-1.43
安平樹屋	602,203	553,086	49,117	8.88

資料來源：本局風景區管理科

說明：99年底因縣市合併所致，資料無法提供。

參、其 他





## 參、其 他

### 一、一般旅館業檢查與取締情形

#### (一) 檢查次數：

民國 101 年針對本市一般旅館檢查次數計 230 家，較 100 年 239 家，減少 9 家 3.77%；其中合法一般旅館 101 年檢查 207 家，較 100 年 201 家，增加 6 家 2.99%；未合法一般旅館 101 年檢查 23 家，較 100 年 38 家，減少 15 家 39.47%。

#### (二) 裁罰情形：

民國 101 年違反發展觀光條例取締 11 家、裁罰 1,500,000 元，較 100 年 30 家、裁罰 5,300,000 元，減少情形依次為 19 家 63.33%、3,800,000 元 71.70%。

### 二、民宿業檢查與取締情形

#### (一) 檢查次數：

民國 101 年針對本市民宿檢查次數計 72 家，較 100 年 70 家，增加 2 家 2.86%；其中合法民宿 101 年檢查 59 家，較 100 年 57 家，增加 2 家 3.51%；未合法民宿 101 年檢查 13 家，與 100 年 13 家，相同未增減。

#### (二) 裁罰情形：

民國 101 年違反發展觀光條例取締 0 家 裁罰 0 元，較 100 年 1 家 裁罰 90,000 元，減少情形依次為 1 家 100%、90,000 元 100%。

表3-1臺南市一般旅館業查報及取締情形

單位：家數；元

行政區	檢查次數 家次			違反發展觀光條例並取締數 家次及金額	
	合計	合法一般旅館	未合法一般旅館	家次	裁罰金額
民國100年底	239	201	38	30	5,300,000
民國101年底	230	207	23	11	1,500,000
新營區	18	18	-	-	-
鹽水區	2	1	1	-	-
白河區	22	18	4	2	100,000
柳營區	2	2	-	-	-
後壁區	-	-	-	-	-
東山區	-	-	-	-	-
麻豆區	4	3	1	-	-
下營區	1	1	-	-	-
六甲區	4	3	1	-	-
官田區	4	4	-	-	-
大內區	1	1	-	1	50,000
佳里區	3	3	-	-	-
學甲區	3	3	-	-	-
西港區	1	1	-	-	-
七股區	-	-	-	-	-
將軍區	-	-	-	-	-
北門區	-	-	-	-	-
新化區	9	9	-	-	-
善化區	6	6	-	-	-
新市區	2	1	1	-	-
安定區	1	1	-	-	-
山上區	-	-	-	-	-
玉井區	4	4	-	-	-
楠西區	-	-	-	-	-
南化區	1	-	1	1	300,000
左鎮區	-	-	-	-	-
仁德區	12	9	3	1	200,000
歸仁區	2	2	-	-	-
關廟區	3	3	-	-	-
龍崎區	-	-	-	-	-
永康區	18	12	6	4	550,000
東區	14	14	-	-	-
南區	5	4	1	-	-
北區	27	26	1	-	-
安南區	4	4	-	-	-
安平區	11	9	2	-	-
中西區	46	45	1	2	300,000

資料來源：本局觀光事業科

### 表3-2臺南市民宿業查報及取締情形

單位：家數；元

行 政 區	檢 查 次 數    家 次			違 反 發 展 觀 光 條 例 並 取 締 數 家 次 及 金 額	
	合 計	合 法 民 宿 業	未 合 法 民 宿 業	家 次	裁 罰 金 額
民國100年底	70	57	13	1	90,000
民國101年底	72	59	13	-	-
新營區	-	-	-	-	-
鹽水區	1	1	-	-	-
白河區	31	26	5	-	-
柳營區	-	-	-	-	-
後壁區	1	1	-	-	-
東山區	5	5	-	-	-
麻豆區	-	-	-	-	-
下營區	-	-	-	-	-
六甲區	2	-	2	-	-
官田區	2	2	-	-	-
大內區	2	2	-	-	-
佳里區	-	-	-	-	-
學甲區	1	1	-	-	-
西港區	-	-	-	-	-
七股區	8	8	-	-	-
將軍區	-	-	-	-	-
北門區	3	3	-	-	-
新化區	1	1	-	-	-
善化區	2	2	-	-	-
新市區	-	-	-	-	-
安定區	1	-	1	-	-
山上區	-	-	-	-	-
玉井區	2	2	-	-	-
楠西區	2	2	-	-	-
南化區	4	2	2	-	-
左鎮區	-	-	-	-	-
仁德區	-	-	-	-	-
歸仁區	-	-	-	-	-
關廟區	-	-	-	-	-
龍崎區	4	1	3	-	-
永康區	-	-	-	-	-
東區	-	-	-	-	-
南區	-	-	-	-	-
北區	-	-	-	-	-
安南區	-	-	-	-	-
安平區	-	-	-	-	-
中西區	-	-	-	-	-

資料來源：本局觀光事業科